



**Infra-Estrutura
De
Comunicações da CMF**



Agenda

- **Infra-estrutura física**
- **Ligações da Rede Central às Delegações Remotas**
- **Arquitectura da Rede Central**
- **Controlo de Acessos à Rede (NAC)**
- **Infra-estrutura de Armazenamento (SAN)**
- **Rede Intermédia (DMZ)**



INFRA-ESTRUTURA DE COMUNICAÇÕES DA CMF

➤ Redes Remotas:

- Existem 24 Delegações Remotas (correspondem a 50% do total de postos de trabalho)
- Ligadas à rede central por wireless (8) ou circuitos digitais dedicados (16)
- Cada uma delas tem entre 4 a 60 postos de trabalho

➤ Rede Central

- Abrange os três edifícios do Largo do Município
- Tem cerca de 300 postos de trabalho
- O Data Center está instalado no R/C do edifício principal

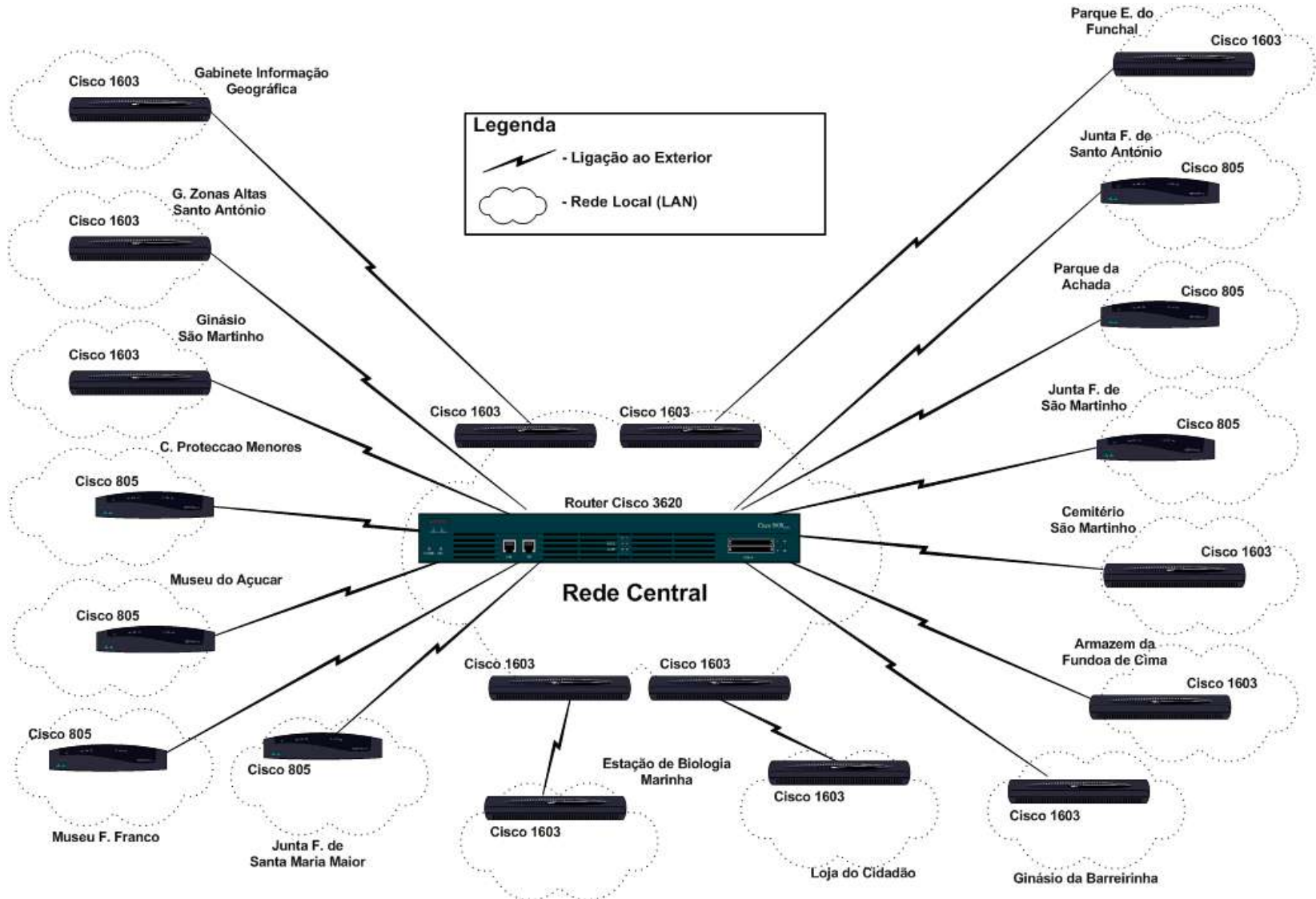


REDES REMOTAS



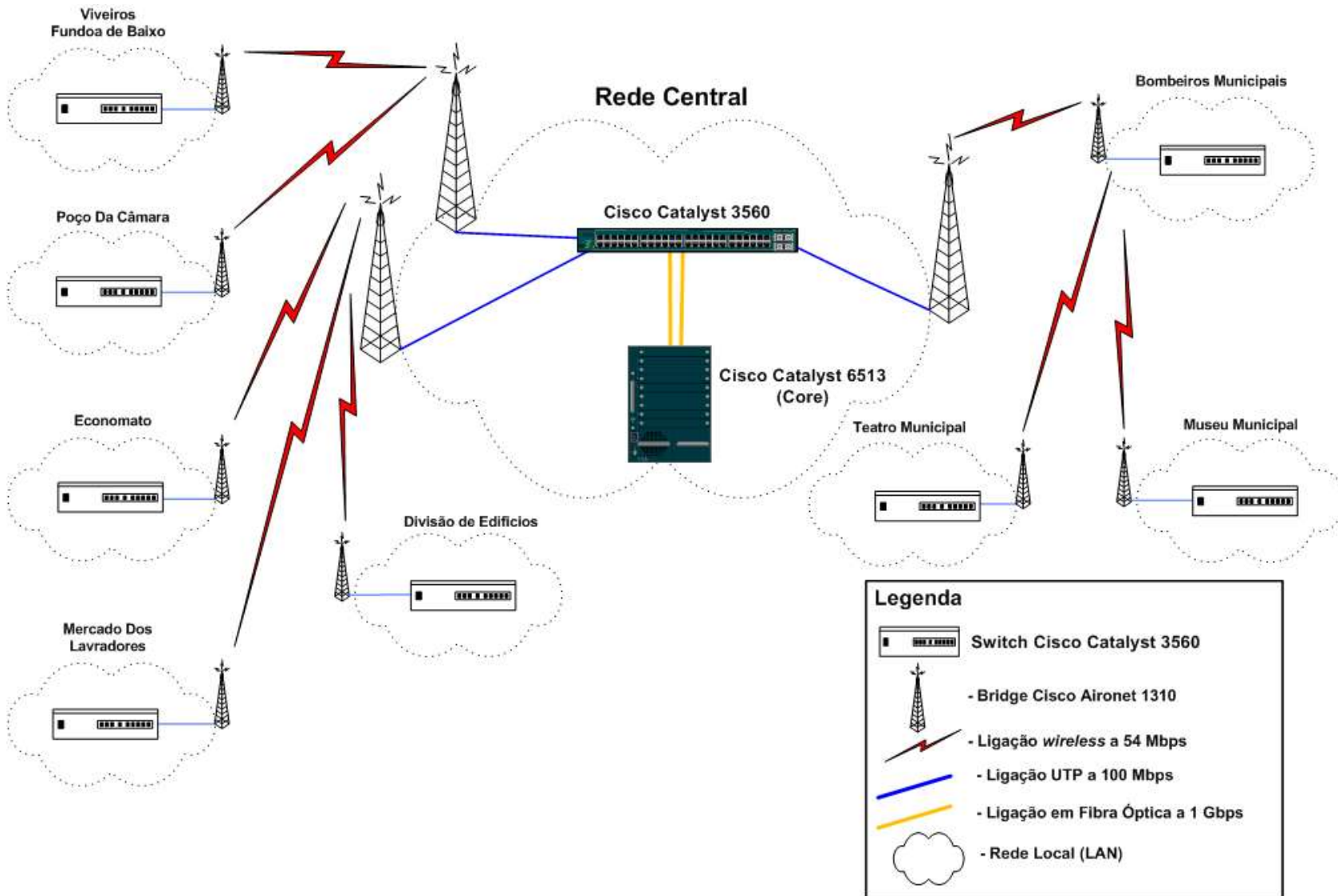


REDES REMOTAS - CIRCUITOS DIGITAIS DEDICADOS



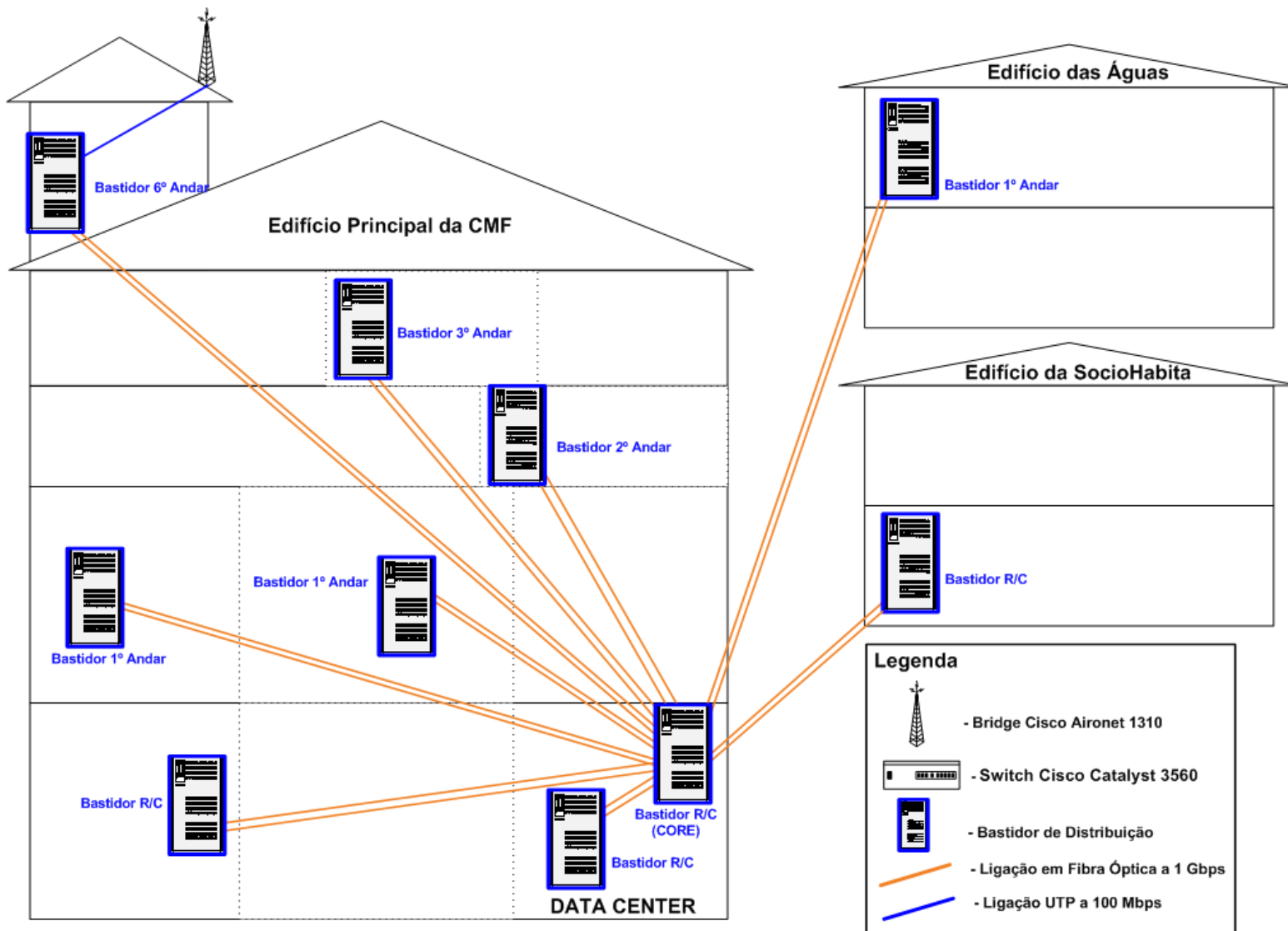


REDES REMOTAS - WIRELESS



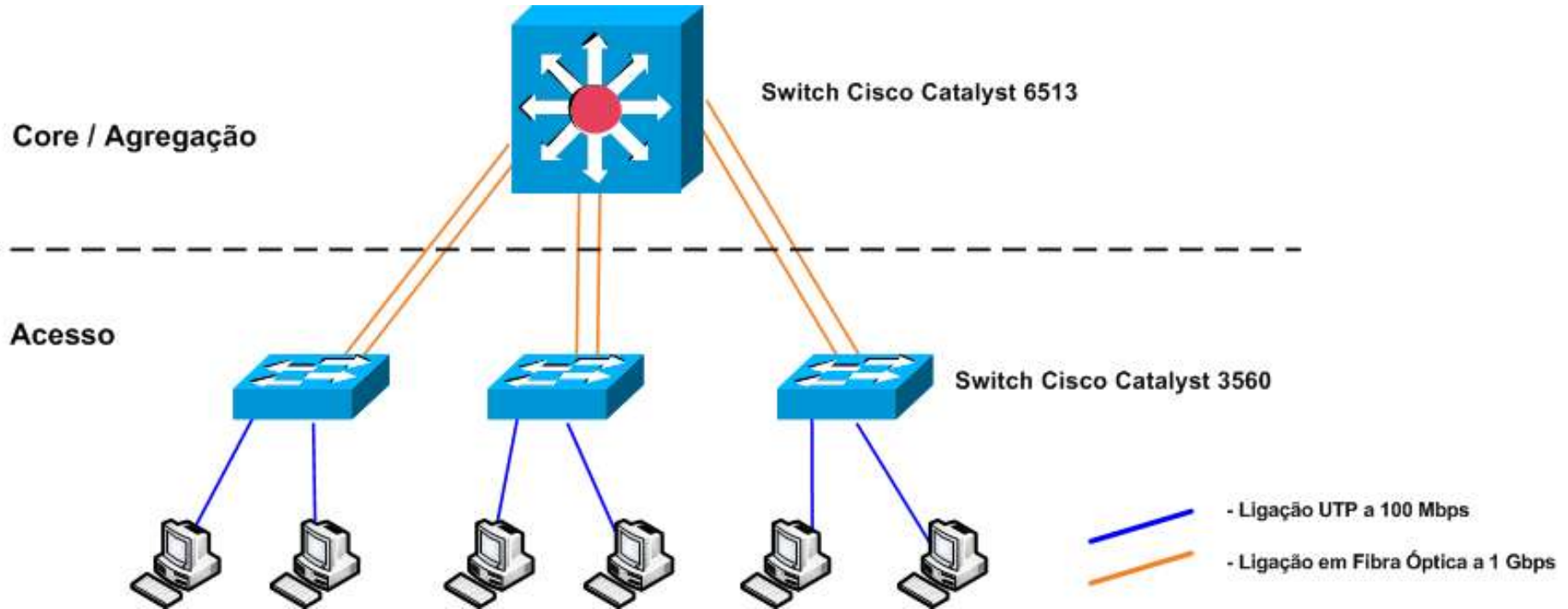


BACKBONE DE DISTRIBUIÇÃO DA REDE CENTRAL





ARQUITECTURA DA REDE CENTRAL





DATA CENTER



Data Center



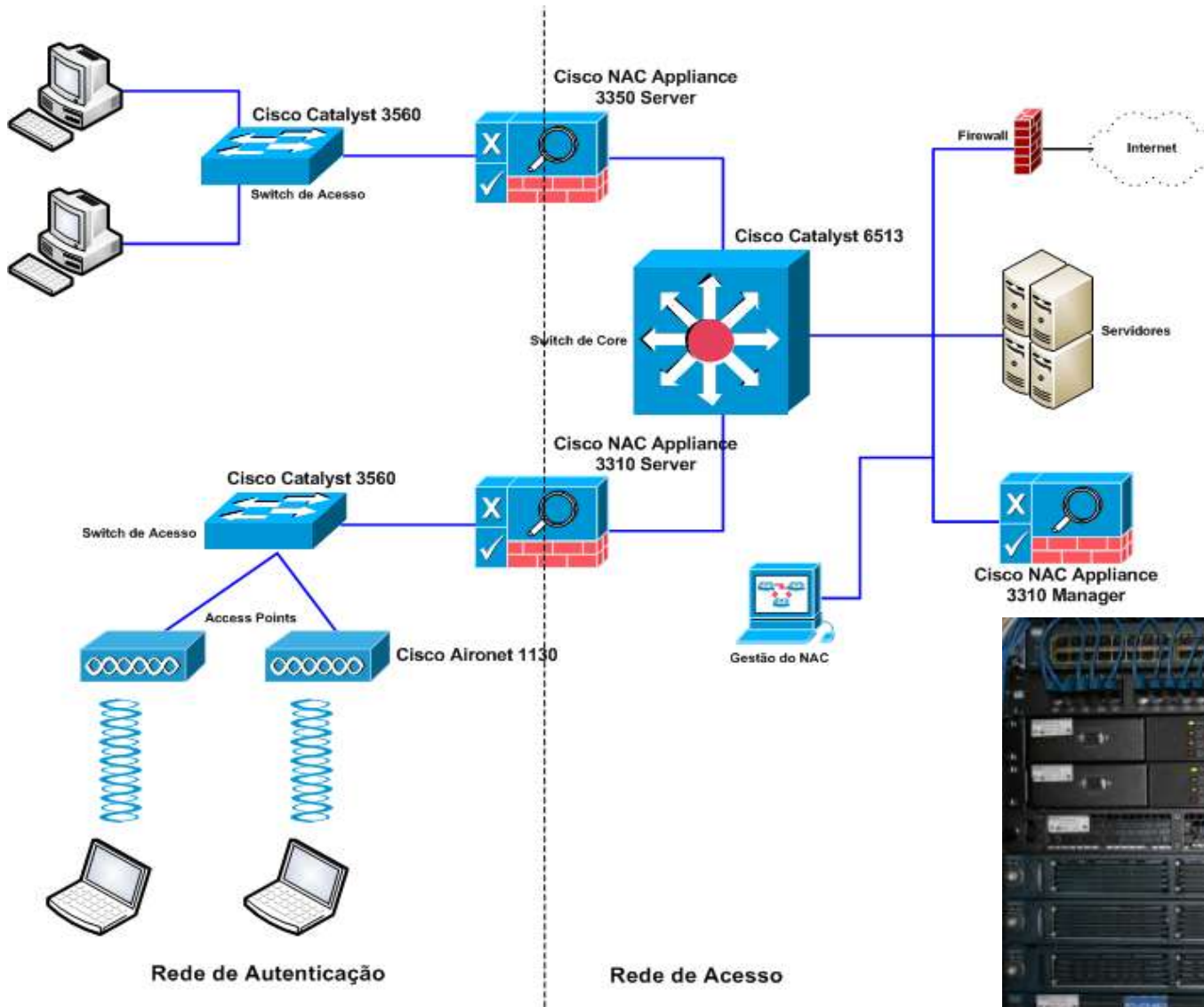
Switch Core Cisco
Catalyst 6513



Bastidor de
Distribuição

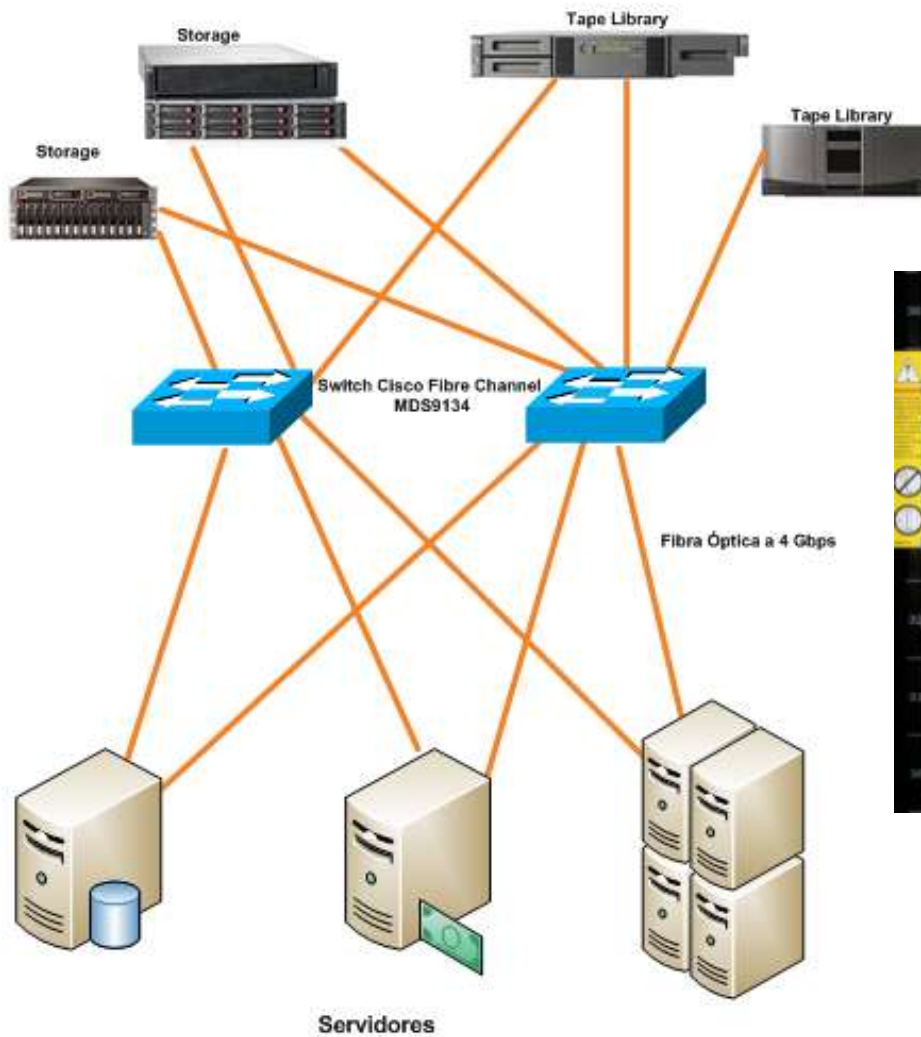


ESQUEMA LÓGICO DO CONTROLO DE ACESSOS À REDE (NAC)



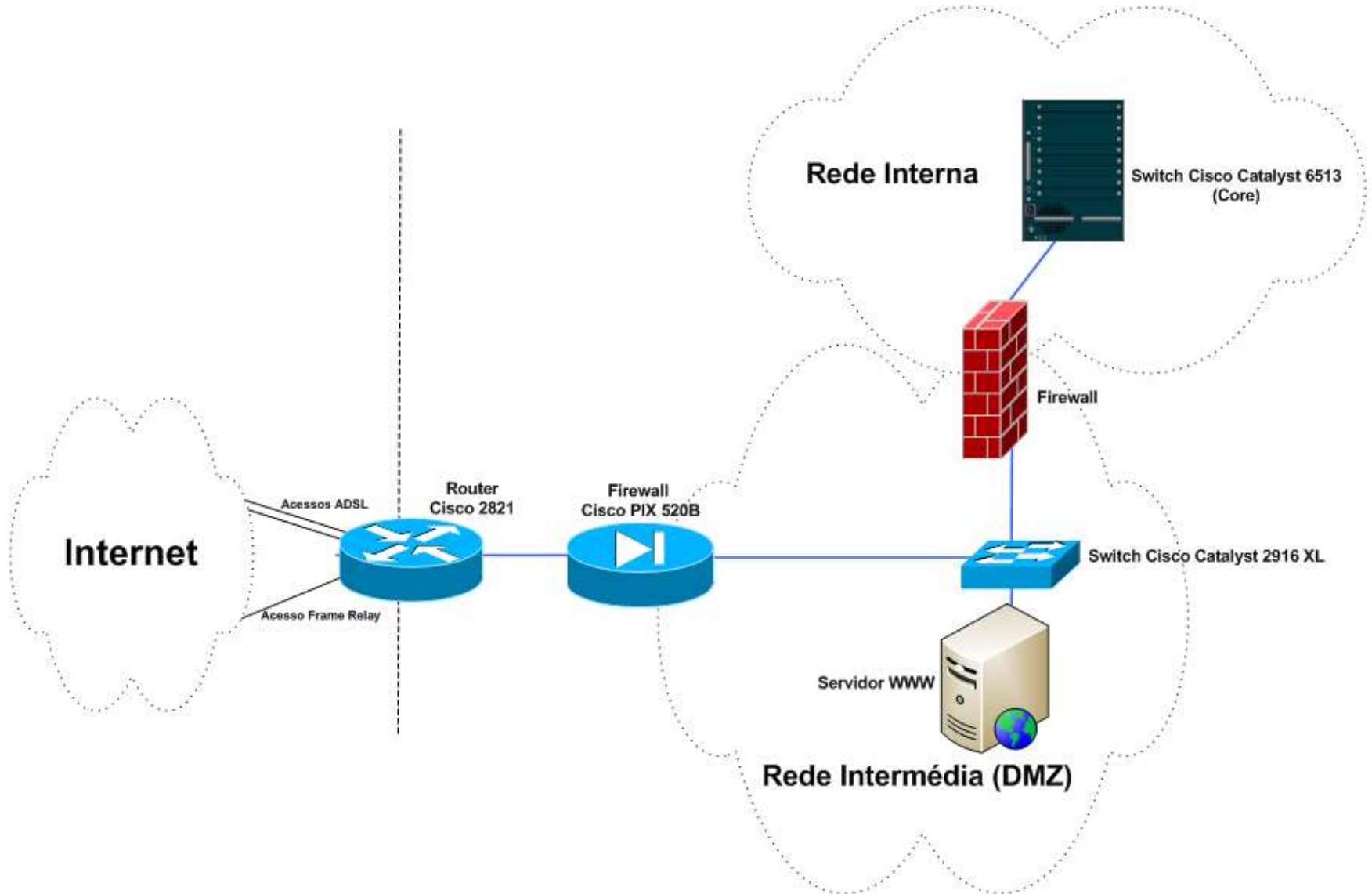


INFRA-ESTRUTURA DE ARMAZENAMENTO (SAN)





REDE INTERMÉDIA (DMZ)





Obrigado