

CCE، لِح ي ف CA نم ة ع ق و م ل ا ت ا د ا ه ش ل ا ذ ي ف ن ت 12.6 ر ا د ص ل ا

ت ا ي و ت ح م ل ا

[ة م د ق م ل ا](#)

[ة ي س ا س أ ل ا ت ا ب ل ط ت م ل ا](#)

[ت ا ب ل ط ت م ل ا](#)

[ة م د خ ت س م ل ا ت ا ن و ك م ل ا](#)

[ة ي ف ل خ ل ا](#)

[ء ا ر ج ل ا](#)

[Windows ل ا ة د ن ت س م ل ا CCE م د ا و خ](#)

[1. ء ا ش ن ا . CSR](#)

[2. ق د ص م ل ا ع ج ر م ل ا ن م ة ع ق و م ل ا ت ا د ا ه ش ل ا ل ا ع ل و ص ح ل ا .](#)

[3. ق د ص م ل ا ع ج ر م ل ا ن م ة ع ق و م ل ا ت ا د ا ه ش ل ا ل ا ي م ح ت .](#)

[4. IIS ب CA ل ب ق ن م ة ع ق و م ل ا ة د ا ه ش ل ا ط ب ر .](#)

[5. Diagnostic Portico ب CA ل ب ق ن م ة ع ق و م ل ا ة د ا ه ش ل ا ط ب ر .](#)

[6. Java Keystore ن ن ز خ م ل ا ة ط ي س و ل ا ة د ا ه ش ل ا و ر ن ج ل ا ة د ا ه ش ل ا د ا ر ي ت س ا .](#)

[لِح CVP](#)

[1. FQDN م ا د خ ت س ا ب ت ا د ا ه ش ء ا ش ن ا .](#)

[2. ء ا ش ن ا . CSR](#)

[3. ق د ص م ل ا ع ج ر م ل ا ن م ة ع ق و م ل ا ت ا د ا ه ش ل ا ل ا ع ل و ص ح ل ا .](#)

[4. ق د ص م ل ا ع ج ر م ل ا ن م ة ع ق و م ل ا ت ا د ا ه ش ل ا د ا ر ي ت س ا .](#)

[م د ا و خ VOS](#)

[1. ة د ا ه ش ء ا ش ن ا . CSR](#)

[2. ق د ص م ل ا ع ج ر م ل ا ن م ة ع ق و م ل ا ت ا د ا ه ش ل ا ل ا ع ل و ص ح ل ا .](#)

[3. ر ن ج ل ا ت ا د ا ه ش ل ا و ق ي ب ط ت ل ا ل ا ي م ح ت .](#)

[ة ح ص ل ا ن م ق ق ح ت ل ا](#)

[ا ه ح ا ل ص ا و ء ا ط خ أ ل ا ف ا ش ك ت س ا](#)

[ة ل ص ت ا ذ ت ا م و ل ع م](#)

ة م د ق م ل ا

Cisco لِح ي ف (CA) ص ي خ ر ت ل ا ة ئ ي ه ل ة ع ق و م ل ا ت ا د ا ه ش ل ا ذ ي ف ن ت ة ي ف ي ك د ن ت س م ل ا ا ذ ه ح ض و ي Contact Center Enterprise (CCE).

ة ي س ا س أ ل ا ت ا ب ل ط ت م ل ا

ت ا ب ل ط ت م ل ا

ة ي ل ل ا ل ا ع ي ض ا و م ل ا ب ة ف ر ع م ك ي د ل ن و ك ت ن ا ب Cisco ي ص و ت

- Unified Contact Center Enterprise (UCCE)، رادصإلا 12.6.2
- Package Contact Center Enterprise، رادصإلا 12.6.2
- Customer Voice Portal (CVP)، رادصإلا 12.6.2
- Cisco ن م (VVB) ڤره اظلال ڤتوصلال ضرعتت سملال
- Cisco ن م (OAMP) CVP تاي لمعو ةرادا مكحت ةدحو
- Cisco (CUIC) ن م دحومال ءاكذال زكرم
- Cisco (CUCM) ن م ةدحومال تالاصتالال رڤدم

ةمدختت سملال تانوكملا

ةڤيلالاتلا جماربال تارادصإلا دننت سملال اذو ڤي ةدراولال تامولعملال دننت ست:

- PCCE، رادصإلا 12.6.2
- CVP، رادصإلا 12.6.2
- Cisco VVB، رادصإلا 12.6.2
- Finess، رادصإلا 12.6.2
- CUIC 12.6.2
- Windows 2019 لڤغشتالال ماظن

ةصاخ ةڤي لمعم ةئڤڤ ڤي ةدوجومالال ةزهجالال ن م دننت سملال اذو ڤي ةدراولال تامولعملال ءاشنإ م تناك اذإ. (ڤيضا رتفا) حوسمم نڤوكتب دننت سملال اذو ڤي ةمدختت سملال ةزهجالال عڤمچ تادب رمالال لمحت حملال رڤثا تلال كمهف ن م دكاتف، لڤغشتالال دڤق كتك ب ش.

ةڤفلخال

مداوخلالو ءالمعلال نڤب ةقداصملا مادختت سباب لاصتالال نڤمأت نامضل تاداهشلال مدختت ست ةعقوم تاداهش مادختت سإ مهنكمي وأ قدصم عجرم ن م تاداهشلال ءارش نڤمدختت سملال نكمي اڤتاذ.

تقداص ڤذال نايكلال سفن لبق ن م (مسإلا لڤدي امك) اڤتاذ ةعقومال تاداهشلال عڤقوت مڤي ةعقومال تاداهشلال ربتعت ال. ةداهش ةطلسل لبق ن م ةعقوم نوكت نأ لباقم ڤي، هتڤوه ڤل ع اتاڤڤطتال ن م دڤدعلال ڤي ڤيضا رتفا ل كشب مدختت ست اه نكل، CA تاداهش لثم ةنمأ اڤتاذ.

عڤمچ ڤي مكحتالال مڤي 12.x رادصإلا، Package Contact Center Enterprise (PCCE) ل ج ڤي ل م ع ةطحم مداخ ڤي هتفاضت سإ مڤي ڤذالو، (SPOG) جاجزلال ن م دحاو عزج ةطساوب لجال تانوكملا (AW) ةڤساسالال ةرادالال.

نڤب تالاصتالال عڤمچ ءارج مڤي، PCCE 12.5(1) رادصإلا ڤي (SRC) نامالال ةرادا قفاوتل ارظن ن م الال HTTP لوكتورب رب ع لجال ڤي ڤرخالال تانوكملاو SPOG.

ل ج ڤي CA ن م ةعقومال تاداهشلال ذڤف ننتل ةمزالال تاوطلال لڤصفتلاب دننت سملال اذو حرش ڤي [نامأ تاداشرا](#) عجار، UCCE ل ڤرخالال نامأ تارابتعا ڤي ال ع لوصحلل. HTTP ن م نامالال لاصتالال CCE [UCCE](#).

ڤي نامالال تاداشرا ل ج عجار، نامالال HTTP ن ع فل تخم ڤي فاضا CVP ن م لاصتالال ڤي ال ع لوصحلل [CVP نامأ تاداشرا](#): CVP نڤوكت لڤلد.

تامولعملامسوقعجار. طوقف CCE نم 12.6 رادصلإلىلعدنتسملإذهقبطني:ةظالم
ىرألالأارادصلإلىلإطابتراللأصلأاذا

ءارجلإ

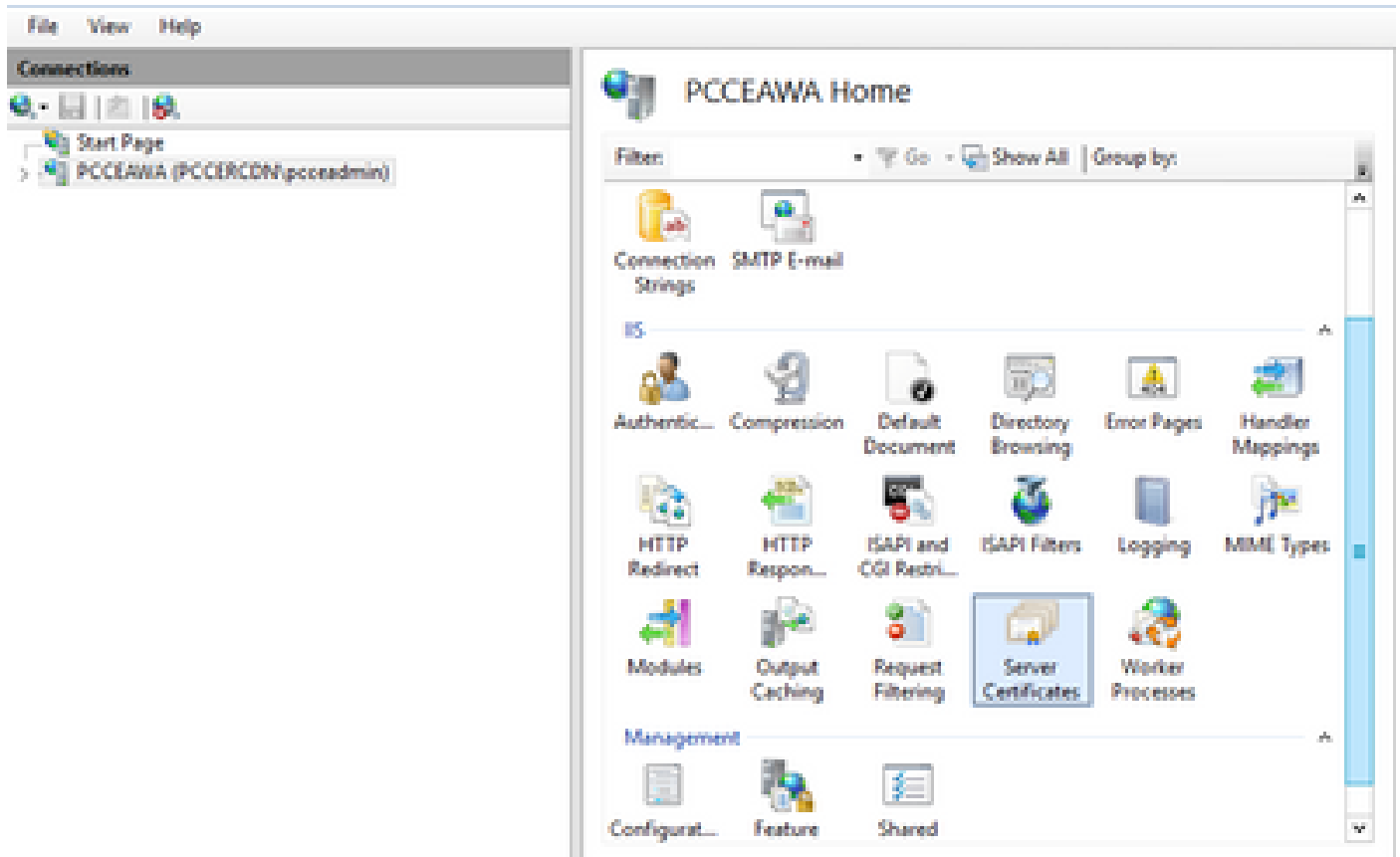
Windows إلىةدنتسمل CCE مداوخ

1. ءاشنإ CSR

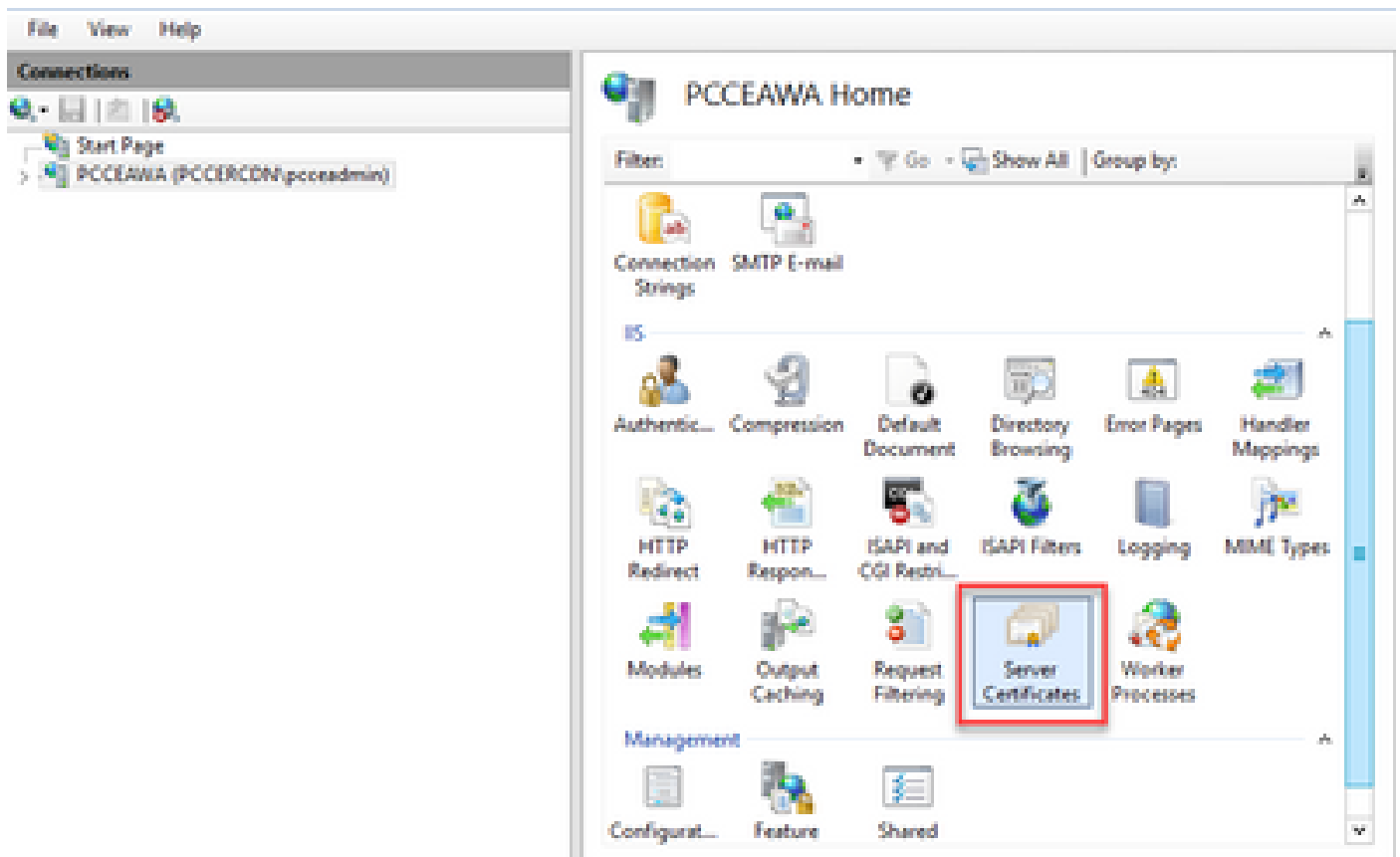
تنترنإلامولعملتامدخريدمنم (CSR) ءءاهشعقوتبلطءاشنإءفكءارجلإاذهحرشي (IIS).

تامدخءرادإ > ءءرادإتاودأ > مكحتلالءحولرتخاو Windows إلىلؤخدلالءءسبمق 1. ءوطخلا (IIS) تنترنإلامولعمل

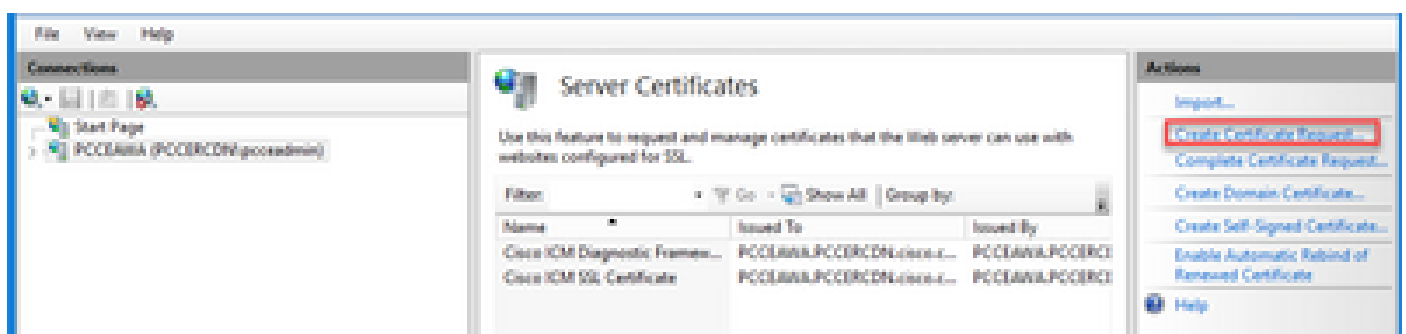
مءاخاللءسءئرلالءءلالرهظى. مءاخاللماسا قوفرقنا، "تالاصتال" ءءىف 2. ءوطخلا



مءاخاللأءءاهشلىءءووزملارقنلأبمق 3. ءوطخلا



ص.يخرت ب ل ط ء ا ش ن ا ل ع ر ق ن ا ، ت ا ء ا ر ج ا ل ا ع ر ج ي ف 4. ة و ط خ ل ا



ي: ل ا ت ا ل ل م ع ب م ق ، ب ل ط ل ا ة د ا ه ش ة ش ا ش ي ف 5. ة و ط خ ل ا

ي: ل ا ت ا ل ر ق ن ا و ة ض و ر ع م ل ا ل و ق ح ل ا ي ف ة ب و ل ط م ل ا ت ا م و ل ع م ل ا د د ح

Request Certificate

Distinguished Name Properties

Specify the required information for the certificate. State/province and City/locality must be specified as official names and they cannot contain abbreviations.

Common name:	<input type="text" value="pccerwa.pccercdn.cisco.com"/>
Organization:	<input type="text" value="Cisco"/>
Organizational unit:	<input type="text" value="CX"/>
City/locality:	<input type="text" value="RCDN"/>
State/province:	<input type="text" value="TX"/>
Country/region:	<input type="text" value="US"/>

Previous Next Finish Cancel


يضا رت فال دادع إال كرتأ ،ري فش تال ةمدخ رفوم ل ةلدس نمل ةمئاق ل ي ف.

2048 ددح ،ت ب ل لوط ةلدس نمل ةمئاق ل نم

Request Certificate

?

X

 **Cryptographic Service Provider Properties**

Select a cryptographic service provider and a bit length. The bit length of the encryption key determines the certificate's encryption strength. The greater the bit length, the stronger the security. However, a greater bit length may decrease performance.

Cryptographic service provider:

Microsoft RSA SChannel Cryptographic Provider

Bit length:

2048

Previous Next Finish Cancel

ءاهنإ ىلع رقن او ةءاهشلا بلطل فلم مسا ددح 6 ةوطخلا

Request Certificate

File Name

Specify the file name for the certificate request. This information can be sent to a certification authority for signing.

Specify a file name for the certificate request:

PCCEAW.PCCERC DN.cisco.com

Previous Next Finish Cancel

2. ق دصم ل عجرم ل نم ة ع ق و م ل ا د ا ه ش ل ا ل ع ل و ص ح ل ا

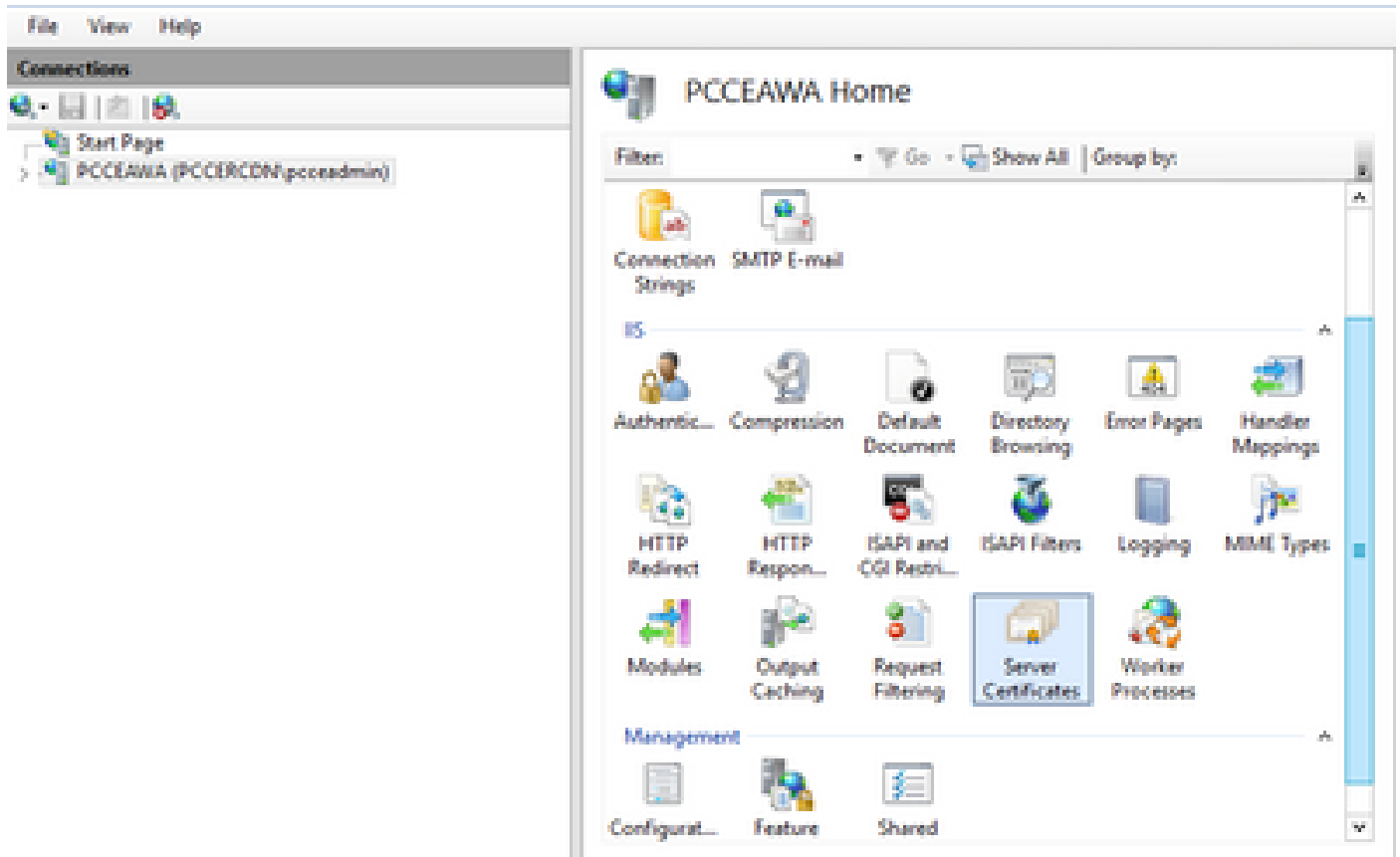
ق دصم ل عجرم ل ع ل ا ه ش ل ا ع ق و ت 1. ة و ط خ ل ا

ل م ل ا ة ق د ا ص م ن م ص ت ي CA ل ب ق ن م م د خ ت س م ل ا ة د ا ه ش ل ا ب ل ا ق ن ا ن م د ك ا ت : ة ط ح ا ل م م د ا خ ل ا و

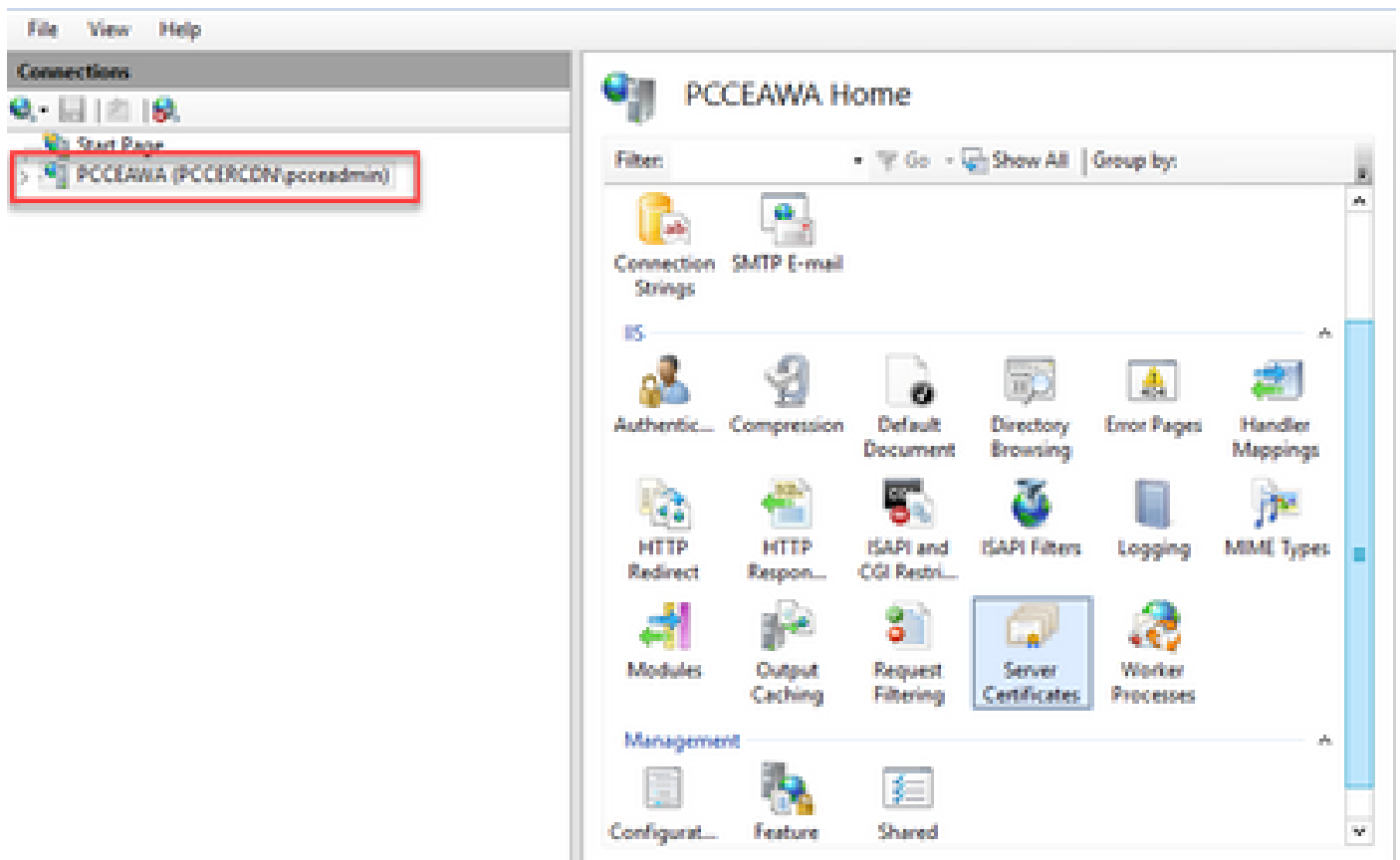
ر ذ ج ل ا) ق دصم ل ا عجرم ل ا نم ق دصم ل ا عجرم ل ا نم ة ع ق و م ل ا د ا ه ش ل ا ل ع ل و ص ح ل ا 2. ة و ط خ ل ا (د ج و ن ا ط ي س و ل ا و ق ي ب ط ت ل ا و

3. ق دصم ل ا عجرم ل ا نم ة ع ق و م ل ا د ا ه ش ل ا ل م ل ا ح ت

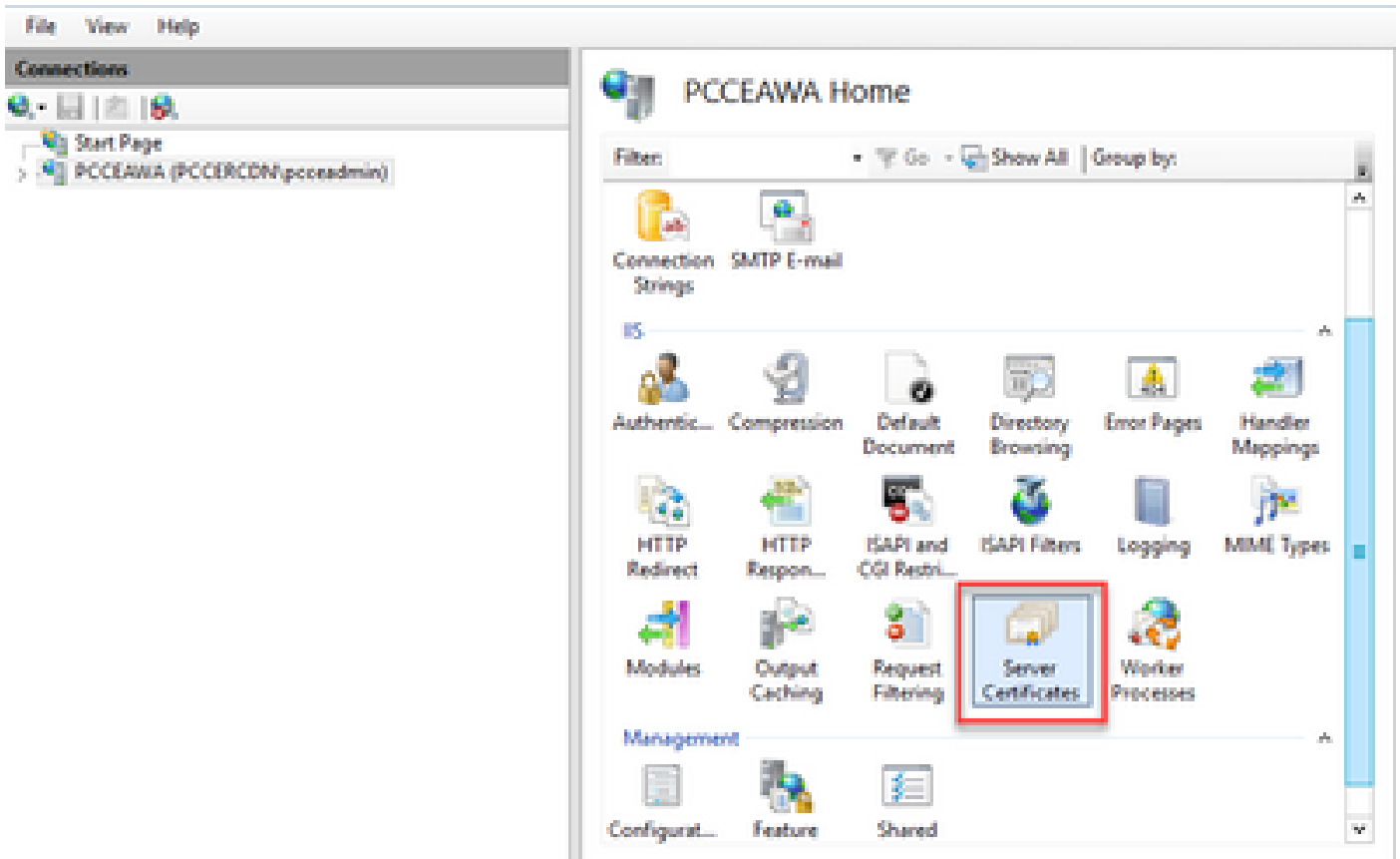
ت ا م د خ ة ر ا د ا > ة ي ر ا د ا ت ا و د ا > م ك ح ت ل ا ة ح و ل ر ت خ ا و Windows ل ل ا ل و خ د ل ا ل م ل ا ح س ت ب م ق 1. ة و ط خ ل ا (IIS) ت ن ر ت ن ا ل ا ت ا م و ل ع م



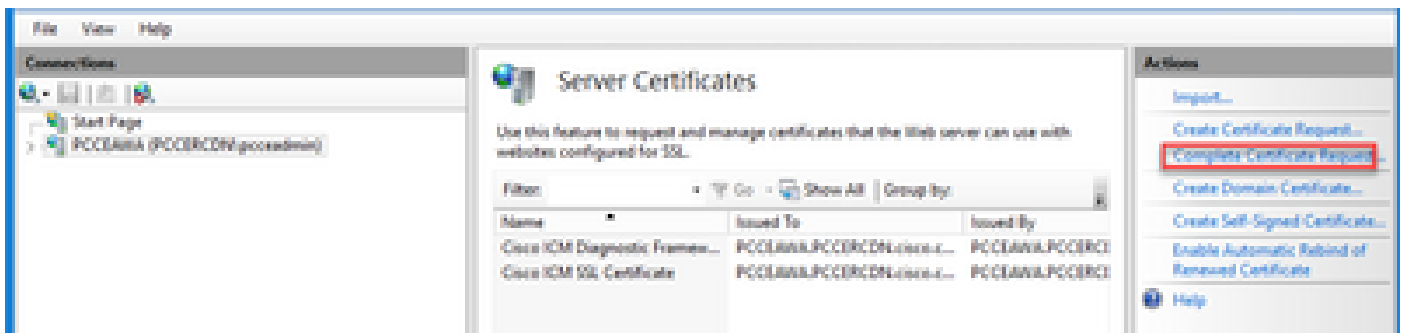
مداخل مسا قوف رقنا، "تالاصتال" عز يف 2. ةوطخلا



مداخل تاداهش ىلع اجودزم ارقن رقنا، IIS ةقطنم يف 3. ةوطخلا



ةداهش لل بلط لامك إىلع رقنا ،تاءارجإل عرغ يف 4. ةوطخل



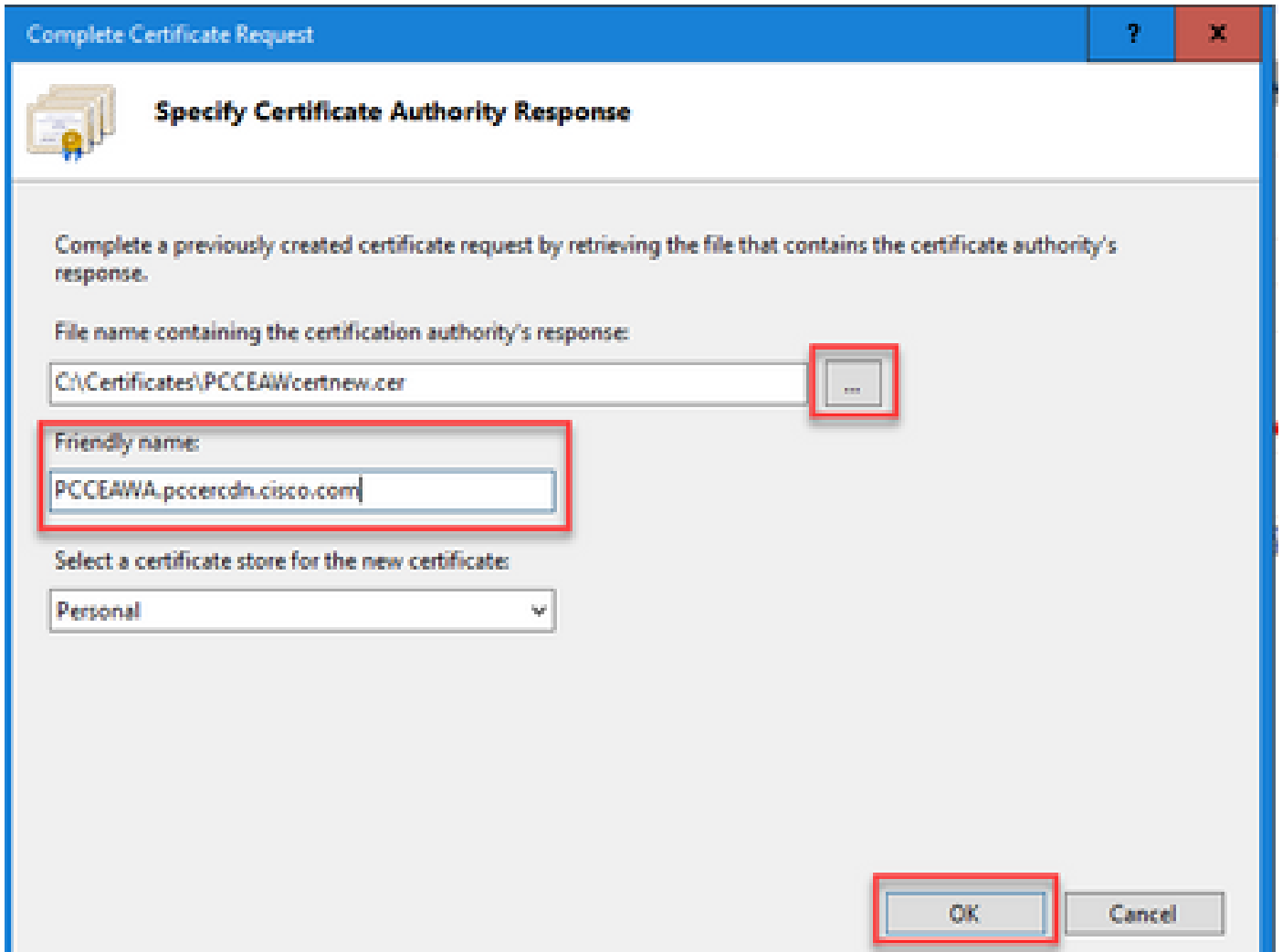
ةيولاتل لوقحل لمكأ ،صيرت لل بلط لامك إشاش يف 5. ةوطخل

.... رزىلع رقنا ،قدصم لعرجم لةباجتس إلقح إىلع يوتحي يذلل فللمل مساي يف

حتف رقنا مثة قوقومل قيبتل ةداهش نيزخت هي فمتي يذلل ناكمل إىل حفصت

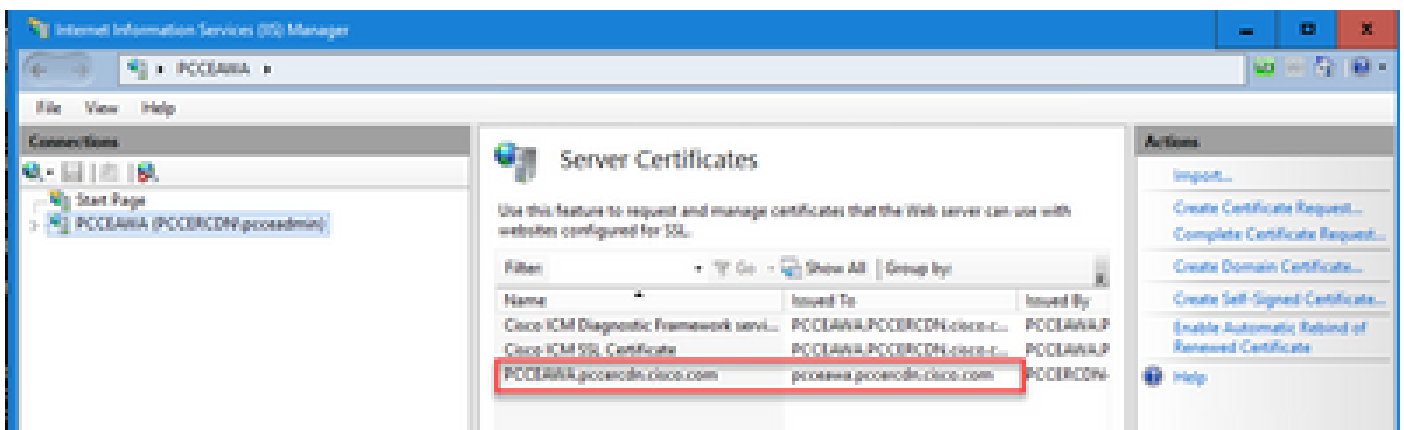
لعفلاب ةدوجوم رذجل ةداهش لل نكت ملو نيوتسم نم CA قيبتت وه اذه ناك اذا :ةظحال
 ةداهش لل داريتس إلبق Windows نزم إىل رذجل ليحت بجيف ،مداخل تاداهش نزم يف
 إىل رذجل قدصم لعرجم لةباجتس إىل ةباجتس نك اذا دنتمس ل اذه إىل عرجا .ةقوقومل
[إه بقوومل رذجل ةداهش لل تيبتت - Windows نزم يف Microsoft](#)

مسا ي وأ مداخل صاخلا (FQDN) لمكلا ل لهؤملا لاجملا مسالا لخدأ ،"فولأملا مسالا" لوقح يف
 يصخش كديجل تاداهش لل نزم تاداهش نزم ديدحت لظي نأ نم دكات .كل ةيما ه يذ



ةداهشلا لي محتل ق ف اوم قوف ر قنا 6 ةوطخل

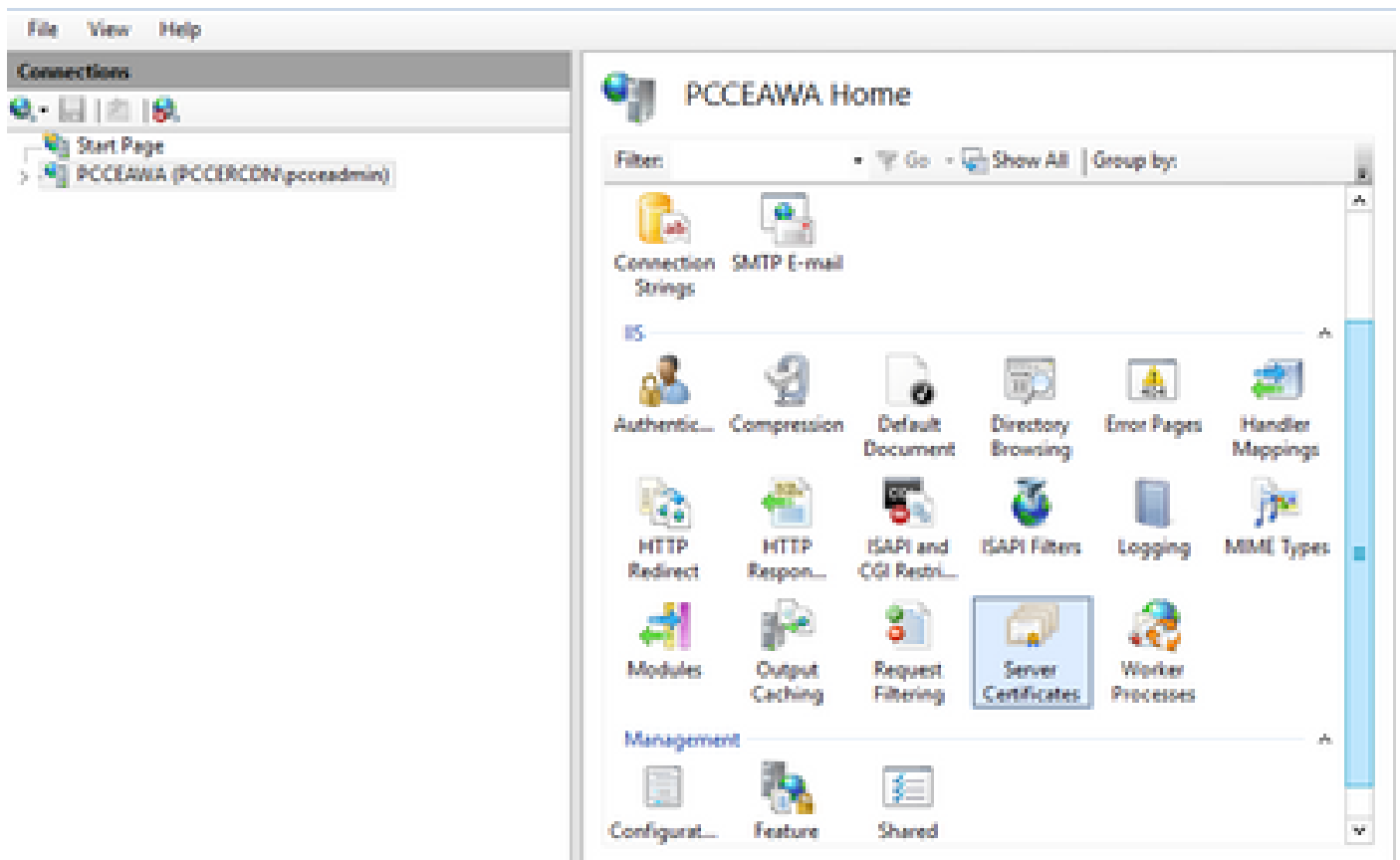
مداخل تاداهش عر ج ي ف ةداهشلا ره طت ،ةداهشلا لي محت ح ج ن اذا



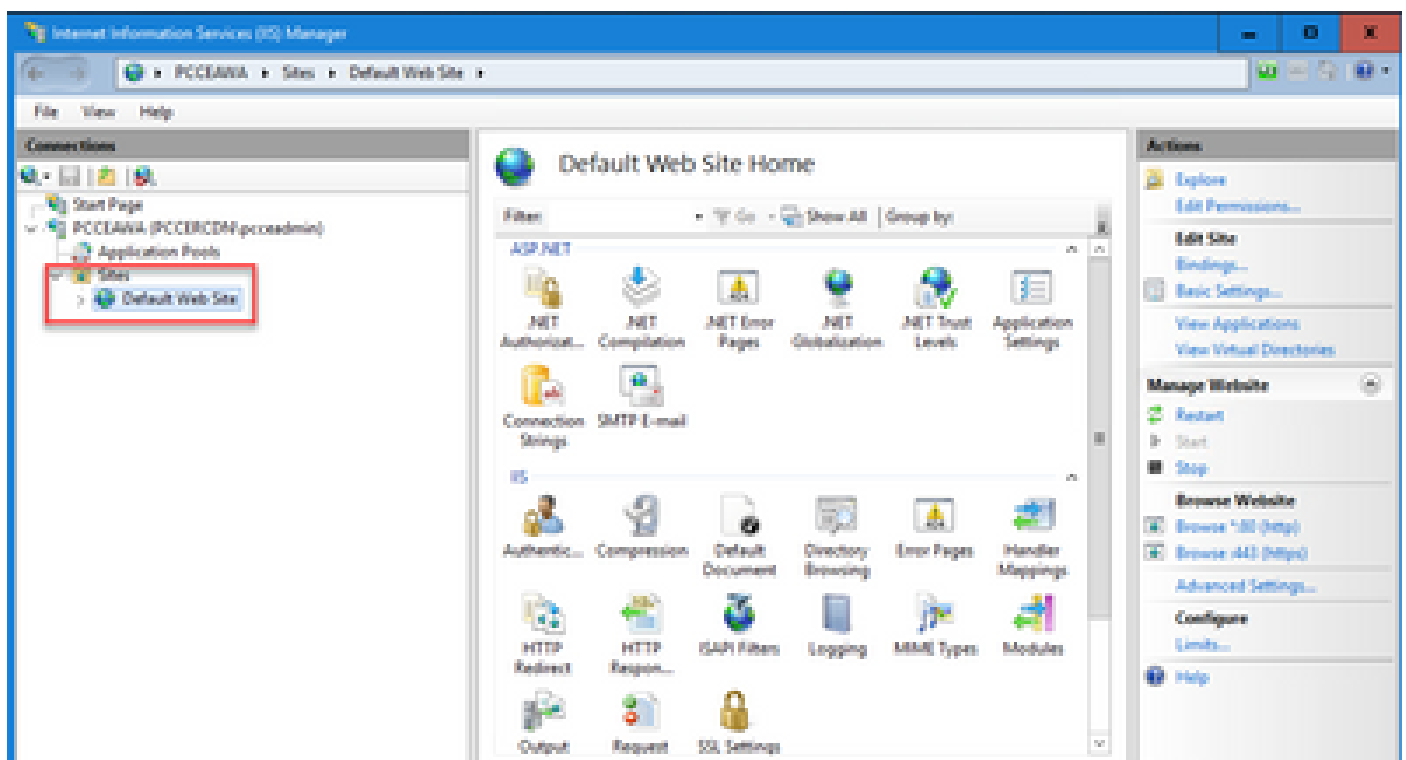
4. IIS ب CA ل بق ن م ةع قوملا ةداهشلا ط بر

IIS. ةرادا ي ف ةع قوم CA ةداهش ط بر ةي ف ك ءار ج ا ل ا ذه ح ر ش ي

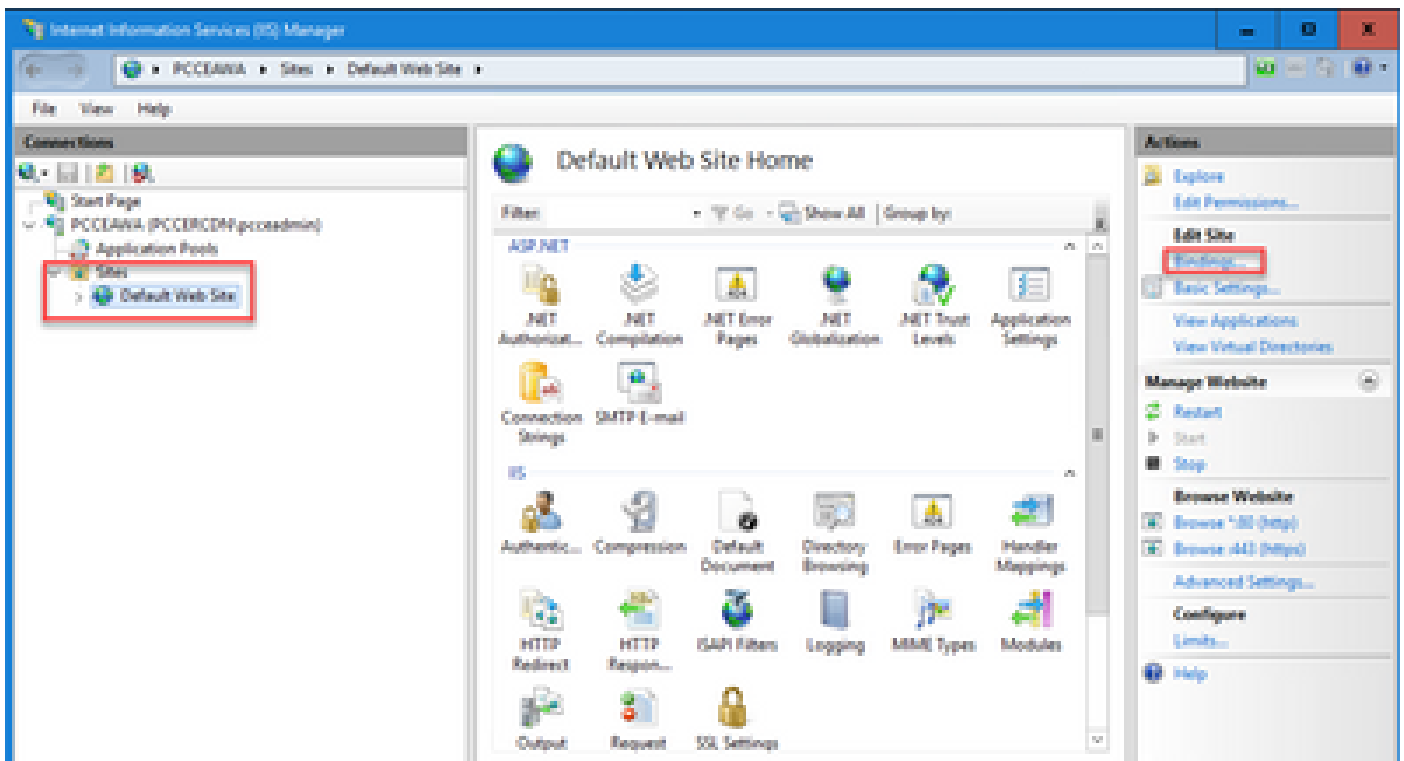
تام دخ ةرادا > ةي رادا تاودا > م كحتلا ءحول رتخاو Windows لى ل لوخدلا لي ح س ت ب م ق 1 ةوطخل (IIS). ت ن ر ت ن ا ل ا تام و ل عم



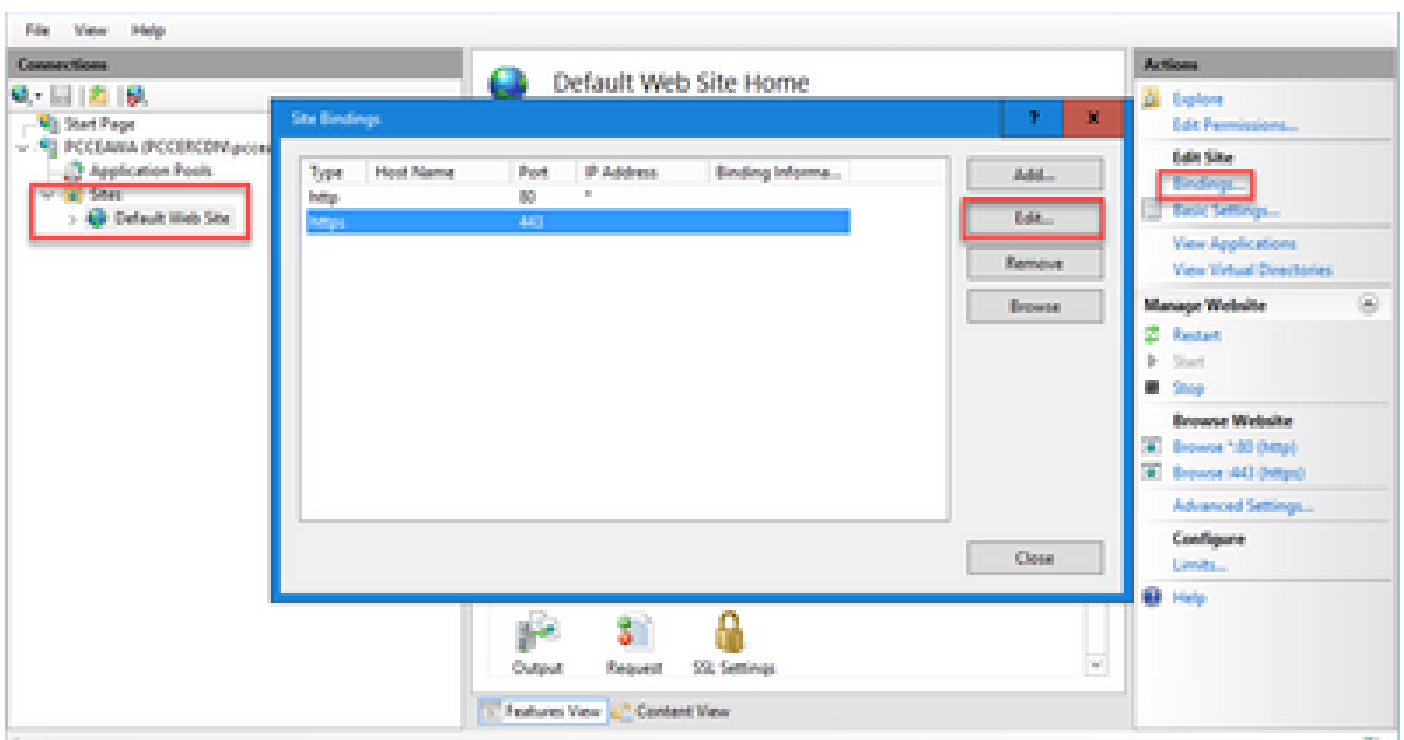
يضا رتفاللا بيو عقوم > عقاوم > <server_name> رتخأ ، تالاصتاللا عزج في 2. ةوطخللا



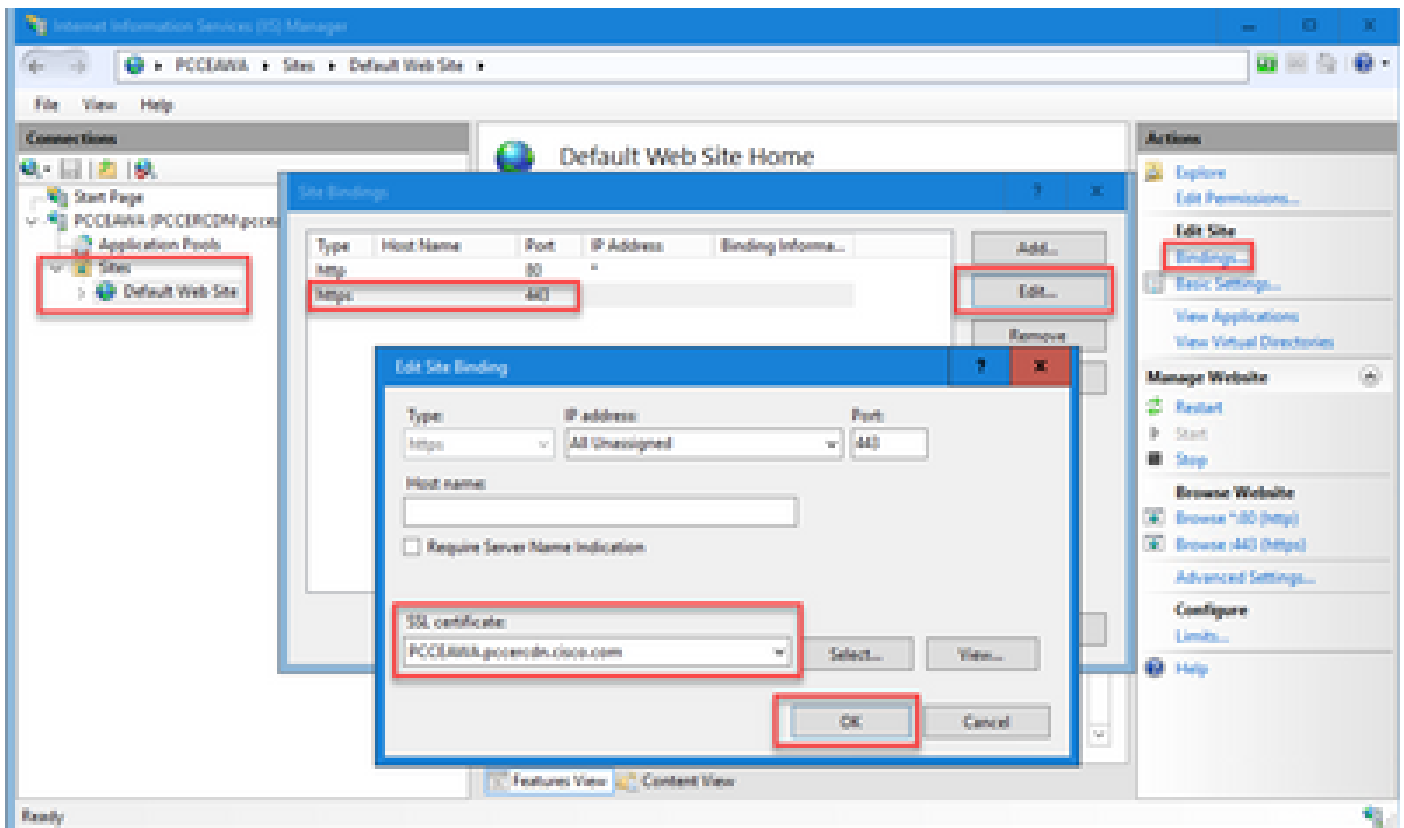
.... طباور قوف رقنا ، "تاءارجإلا" عزج في 3. ةوطخللا



....رحي تقطقط كلذ دعبو 443ءانيم عم https عونلا تققطقط 4 ةوطخللا

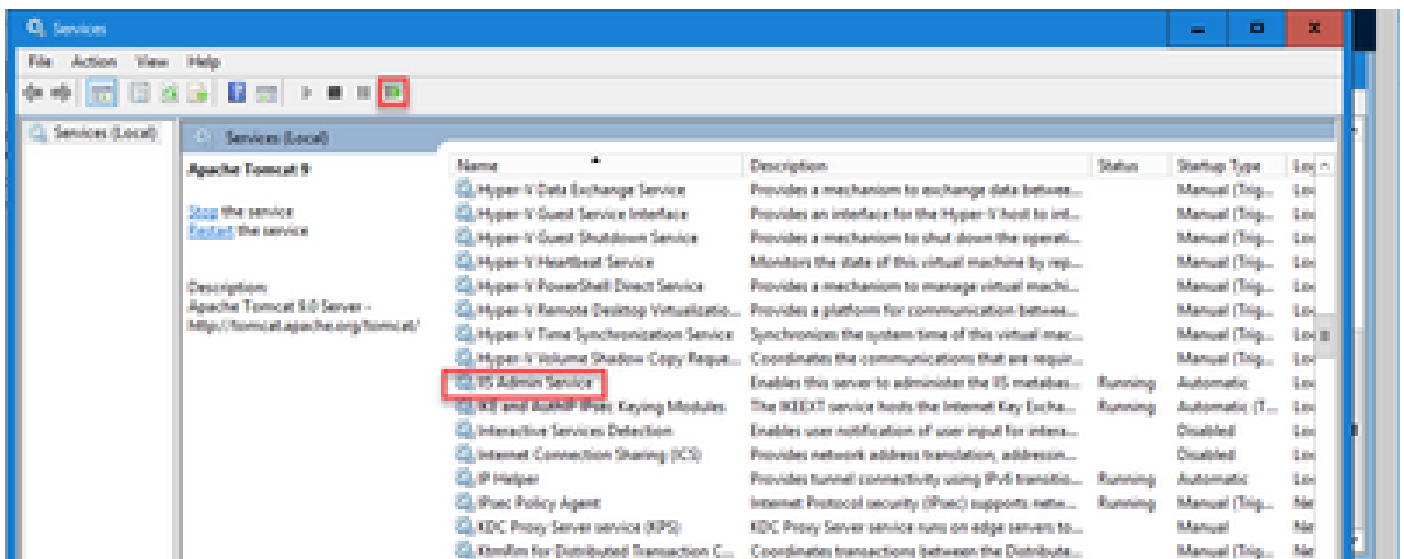


فولأملا مسالا سفن اهل يتلا ةداهشلا دح، SSL ةداهشل ةلدسنملا ةمئاقلا نم 5 ةوطخللا ةقباسلا ةوطخللا يف حضوم وه امك.



OK قوف رقناو 6 ةوطخلل

IIS ةرادا ةمدخ لئغشت دعأو services.msc > لئغشت > ادبا ىل لقتنا 7 ةوطخلل



Diagnostic Portico ب CA لبق نم ةعقوملا ةداهشلا طبر 5

Diagnostic Portico في ةعقوم CA ةداهش طبر ةيفيك ءارجلال اذه حرشي

(لوؤسمك لئغشت) رمألا هجوم حتفا 1 ةوطخلل

رمأ اذه لغش Diagnostic Portico لئسيئرلا دلجملا ىل لقتنا 2 ةوطخلل

```
cd c:\icm\serviceability\diagnostics\bin
```

رمأ اذه لغش Diagnostic Portico. إلی ةیلال ةداهشل طبر ةلازاب مق 3. ةوطخل

```
DiagFwCertMgr /task:UnbindCert
```

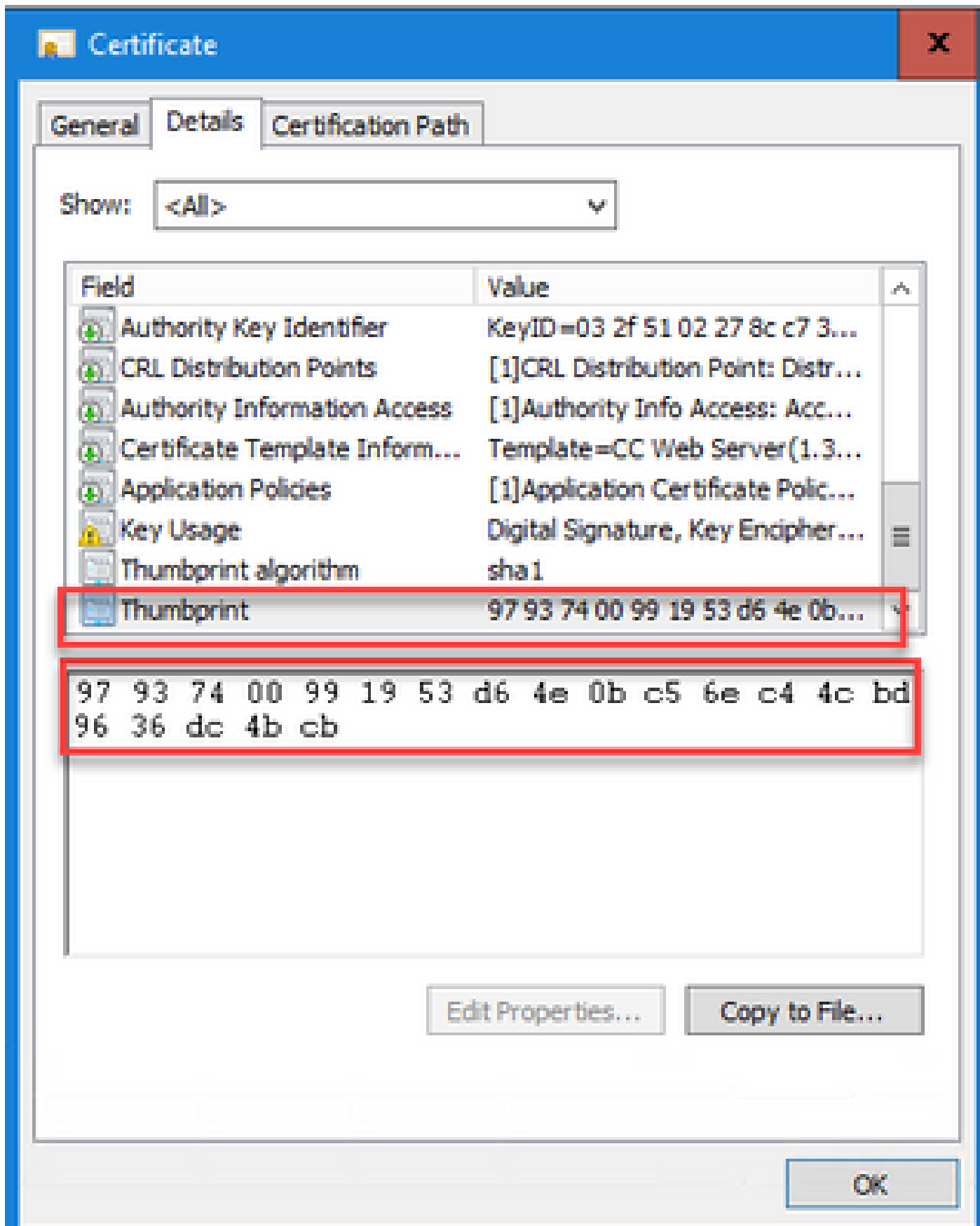
```
c:\icm\serviceability\diagnostics\bin>DiagFwCertMgr /task:UnbindCert
*****
Cisco Unified ICM/CCE Diagnostic Framework Certificate Manager
*****

Executing Task: 'UnbindCert'
Read port number from service configuration file: '7890'
ATTEMPTING TO UNBIND CERTIFICATE FROM WINDOWS HTTP SERVICE
Binding IP Address: '0.0.0.0:7890'
Attempting to delete the existing binding on 0.0.0.0:7890
Deleted existing binding successfully
Deleted entry from the service registry
ALL TASKS FOR UNBINDING THE CERTIFICATE FROM HTTP SERVICE COMPLETED SUCCESSFULLY

c:\icm\serviceability\diagnostics\bin>
```

ةمص ب ل قحل (تافاسم نودب) ةئزجت ل یوتحم خسن او ةعقوم ل ةداهشل حت فا 4. ةوطخل
ماهبال

نأ نكمیو. ةئزجت ل یوتحم ةیاهن وأ ةیادب نم ةیفخم فورح یأ ةلازا نم دكأت: ةظحال
ةیفخم ل فرحل هذه ديدحت یلع Notepad++ لثم ررحم كدعاسی



ةئزجتلا ىوتحم قصلو رمألا اذه ليغشتب مق 5 ةوطخلا

DiagFwCertMgr /task:BindCertFromStore /certhash:<hash_value>

```
c:\icm\serviceability\diagnostics\bin>DiagFwCertMgr /task:BindCertFromStore /certhash:97937400991953d64e0bc56ec44cbd9636dc4bcb

*****
Cisco Unified ICM/CCE Diagnostic Framework Certificate Manager
*****

Executing Task: 'BindCertFromStore'
Read port number from service configuration file: '7890'
CertHash Argument Passed: '97937400991953d64e0bc56ec44cbd9636dc4bcb'
ATTEMPTING TO BIND CERTIFICATE WITH WINDOWS HTTP SERVICE
Binding IP Address: '0.0.0.0:7890'
Trying to look up certificate: 97937400991953D64E0BC56EC44CBD9636DC4BCB
Local Computer Personal certificate store was opened successfully
Certificate requested found in store
Certificate store was closed successfully
Certificate bind with HTTP service on 0.0.0.0:7890 completed successfully
Found existing registry key for the service
Hash of certificate used saved in the service registry
ALL TASKS FOR BINDING THE CERTIFICATE WITH HTTP SERVICE COMPLETED SUCCESSFULLY

c:\icm\serviceability\diagnostics\bin>
```

ةحل لاص ةل اسر ةداهشل طبر ضرعي هنإف ،ةداهشل طبر حجن اذا

رمأ اذه لغش .احجان ةداهشل طبر ناك اذا ام ةحص نم ققحتل 6 ةوطخل

DiagFwCertMgr /task:ValidateCertBinding

```
c:\icm\serviceability\diagnostics\bin>DiagFwCertMgr /task:ValidateCertBinding

*****
Cisco Unified ICM/CCE Diagnostic Framework Certificate Manager
*****

Executing Task: 'ValidateCertBinding'
Read port number from service configuration file: '7890'
ATTEMPTING TO VALIDATE CERTIFICATE BINDING WITH WINDOWS HTTP SERVICE
Binding IP Address: '0.0.0.0:7890'
Attempting to query HTTP service for SSL certificate binding
Found a certificate binding on 0.0.0.0:7890
Attempting to locate this certificate in the Local Computer certificate store
Trying to look up certificate: 97937400991953D64E0BC56EC44CBD9636DC4BCB
Local Computer Personal certificate store was opened successfully
Certificate requested found in store
Certificate store was closed successfully
The certificate binding is VALID
Certificate hash stored in service registry matches certificate used by service
ALL TASKS FOR VALIDATING CERTIFICATE BINDING COMPLETED SUCCESSFULLY

c:\icm\serviceability\diagnostics\bin>
```

يضا رتفا لك شب 7890 ذفنم ل DiagFwCertMgr مدختسي :ةطحالم

ةحل لاص ةل اسر ةداهشل طبر ضرعي هنإف ،ةداهشل طبر حجن اذا

رم أوألا هذه لىغشش ب مق .صىخششلا لمع راطا ةمدخ لىغشش ةداعاب مق .7 ةوطخل

```
net stop DiagFwSvc
net start DiagFwSvc
```

دنع ةداهشلا أطخ تارىذحت رهظت ال ،حاجن ب صىخششلا لمع راطا لىغشش ةداعا ةلاحي قىببطللا لىغشش .

6. Java Keystore نزم ىل ةطىسولا ةداهشلا و رذجل ةداهشلا دارىسإ .

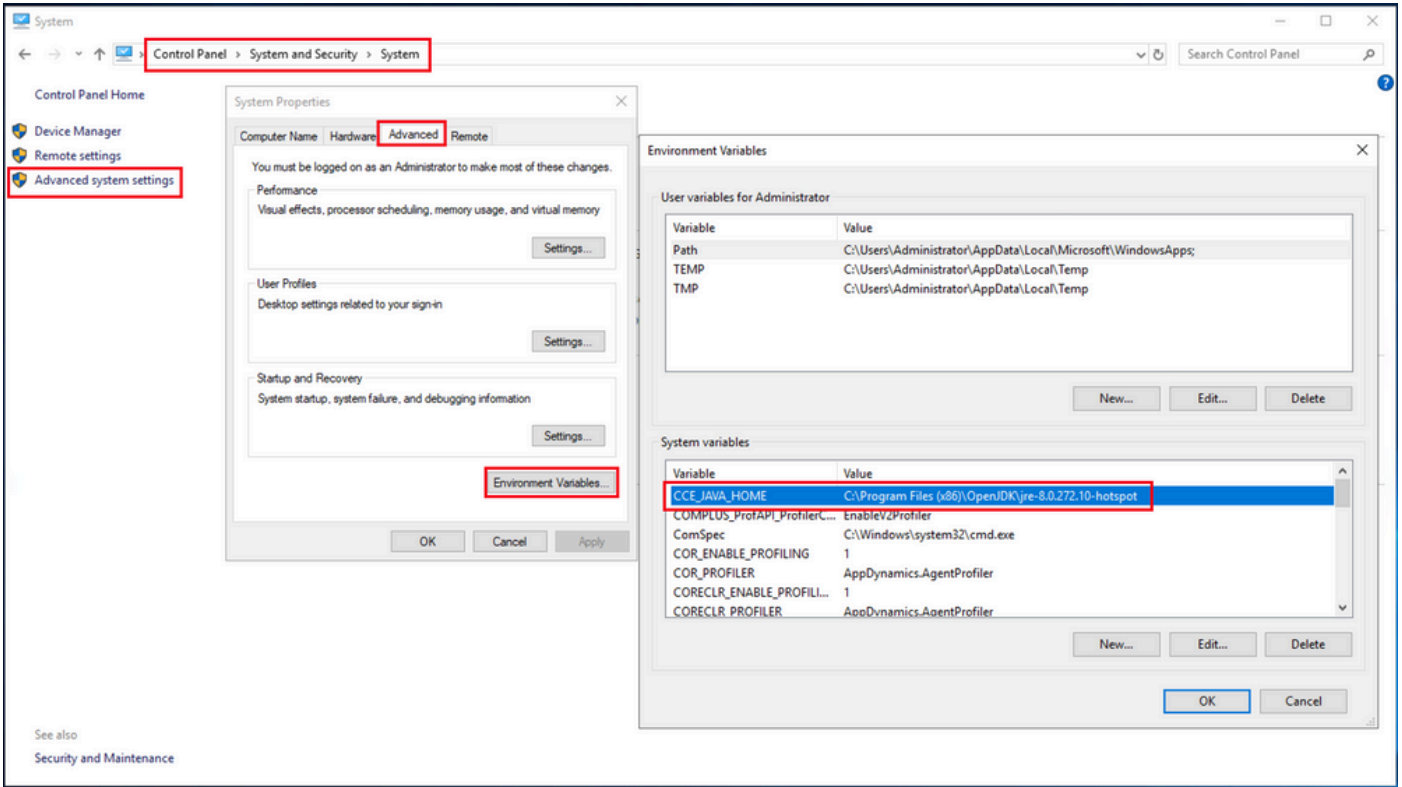
ةحفصللا نم رماوألا لىغشش و اىطايحإ حىتافملا نزم خسن بجى ،ءدبلا لبق :رىذحت
ل وؤسمك Java ل ةسىسئىرلا .

ةادأ ةفاضتسإ ناكم نم دكأتلل افاجل ةسىسئىرلا ةحفصللا راسم ىلع فرعت .1 ةوطخل
افاجل ةسىسئىرلا ةحفصللا راسم ىلع روثللا اهلالخ نم كنكمى قرط ةدع كانه .افاحاتفم

رم أوألا رطس ةهجاو رما : echo %CCE_JAVA_HOME% رايخلا 1:

```
C:\>echo %CCE_JAVA_HOME%
C:\Program Files (x86)\OpenJDK\jre-8.0.272.10-hotspot
```

ةروصللا فى حضوم وه امك ،مدقتم ماظن دادعإ لالخ نم اىوذي : رايخلا 2



تثبيت ليد < OpenJDK و ICM يراسم نم cacerts فلمل يطاي تح | خسن عارج اب مق 2. ةوطخل
 رخ آ ع قوم ي ل | هذه خسن كن كم ي . ICM>\ssl\ و %CCE_JAVA_HOME%\lib\security\cacerts.

ةيلات رم او ال لي غش تب مق و لوؤس كم رم او ال اذ فان حت فا 3. ةوطخل

```
cd %CCE_JAVA_HOME%\bin
keytool.exe -keystore <ICM install directory>\ssl\cacerts -trustcacerts -import -file <path where the R
keytool.exe -keystore %CCE_JAVA_HOME%\lib\security\cacerts -trustcacerts -import -file <path where the
```

م دختست ي ذل ق دصم ال عجرم ال ي ل ع ة بول طم ال ة دح م ال ا داهش ال دم ت ع ت : ة ط ح ال م
 ع جارم ل ل ا ي ج ذوم ن د ع ي ي ذل او ، ن ي ي و ت س م ن م ق دصم عجرم ي ف . ك ت ا داهش ع ي ق و ت ل
 د ا ر ي ت س ا ي ل ا ج ا ت ح ت ك ل ذ د ع ب ، ة ي ل خ ا د ل ا ق دصم ال ع جارم ال ن م ا ن ا م ا ر ث ك ا و ة م ا ل ا ق دصم ال
 ن و د ب ل ق ت س م ال ق دصم ال عجرم ال ي ف . ة ط ي س و ل ا ت ا داهش ال او ر ج ل ا ت ا داهش ال ن م ل ك
 ، ة ط ا س ب ر ث ك ا ل ا ي ل خ ا د ل ا ق دصم ال عجرم ال و ا ر ب ت خ م ال ي ف م ا ع ل ك ش ب ر ه ط ي ي ذل او ، ط ي س و
 ت ا داهش ال او ر ج ل ا ت ا داهش ال د ا ر ي ت س ا ب ج ي . ط ق ف ر ج ل ا ت ا داهش ال د ا ر ي ت س ا ك م ز ل ي ف
 م د خ ت س ي م ا ظ ن ل ل C L I ل ا ز ي ال ث ي ح OpenJDK و ICM ح ي ت ا ف م ن ز ا خ م ن م ل ك ي ل ا ة ط ي س و ل ا
 م د خ ت س ي م ا ظ ن ل ل C L I ل ا ز ي ال ث ي ح OpenJDK و ICM ح ي ت ا ف م ن ز ا خ م ن م ل ك ي ل ا ة ط ي س و ل ا

ح CVP

1. ف QDN م ا د خ ت س ا ب ت ا داهش ا ش ن ا .

و (WSM) ، ب ي و ل ا ة م د خ ر ي د م ت ا م د خ ل QDN م ا د خ ت س ا ب ت ا داهش ا ش ن ا ة ي ف ي ك ع ا ر ج ا ل ا ا ذ ه ح ر ش ي
 (OAMP) ت ا ي ل م ع ل ا ة ر ا د ا و C a l l S e r v e r و ، (VXML) V o i c e X M L

مداخل مسا طقف نمضتي ةداهشل مسا نإف، CVP تيبتت موقت ام دنع :ةظالم
تاداهشل عاشنإ ةداعإ ىلإ جاتحت ،يالاتلابو ، FQDN سىلو

يلى امب مايقلا بجي ،ءدبلا لبق :ريذحت

1. لوؤس مك رماو ةذفان جتفا .

2. %CVP_HOME%\bin دلجم ىلإ لقتنا ،حيثافملا نزخم رورم ةملك ديذحتل ،12.6.2 لجأ نم .
DecryptKeystoreUtil.bat فلم ليغشتب مقو

3. نم رثكأ ،رمألا ليغشتب مق ،حيثافملا نزخم رورم ةملك فيرعتل ،12.6.1 لجأ نم .
%CVP_HOME%\conf\security.properties.

4. جاتفملا ةادأ رماو ليغشتب دنع هذه رورملا ةملك جاتحت .

5. نم رثكأ ،رمألا ليغشتب مق ،%CVP_HOME%\conf\security\، copy .keystore
backup.keystore.

CVP مداوخ

ةيالاتلا رماوآلا ليغشتب مق ،CVP مداوخ تاداهش فذحل 1. ةوطخل

```
%CVP_HOME%\jre\bin\keytool.exe -storetype JCEKS -keystore %CVP_HOME%\conf\security\keystore -delete -a
```

```
%CVP_HOME%\jre\bin\keytool.exe -storetype JCEKS -keystore %CVP_HOME%\conf\security\keystore -delete -a
```

```
%CVP_HOME%\jre\bin\keytool.exe -storetype JCEKS -keystore %CVP_HOME%\conf\security\keystore -delete -a
```

اهبلط دنع حيثافملا نزخم رورم ةملك لخدا .

رمألا اذه ليغشتب مق WSM ةداهش عاشنإل 2. ةوطخل

```
%CVP_HOME%\jre\bin\keytool.exe -storetype JCEKS -keystore %CVP_HOME%\conf\security\keystore -genkeypair
```

اهبلط دنع حيثافملا نزخم رورم ةملك لخدا .

ديذحتل HXXX- مدماع ةدملي ضارتفا لكشب تاداهشل عاشنإ متي :ةظالم
ةدمل ةحلل اص نوكت تاداهشل نإف الو ،تاداهشل عاشنإ ةداعإ دنع ةيحلل صل اءاتنا خيرات
مظعمل ةبسنلاب .ةرملا هذه لبق قدصم عجرم ةطساوب اءعيقوت ىلإ جاتحتو اموي 90
ةلوقعم ققحت ةرتف تاونس 3-5 ةرتف نوكت نأ بجي ،تاداهشل هذه

ةيسايقلا ةحصلال تالخدم ضعب يلى اميف:

ةدحاو ةنس	365
-----------	-----

ناتنس	730
تاونس ثالث	1095
تاونس عبرا	1460
تاونس سمخ	1895
تاونس رشع	3650

ري فشتلا ةيمزراوخو، 2048 حاتفملا مجح، SHA 256 نوكت نأ بجي ةداهش 12.5 نم: ريذحت نأ مهمل نم. -keyalg rsa و -keysize 2048: ميقللا هذه نبيعتل تاملعمل هذه مدختسأ، RSA، كلدب مايقللا م تي مل اذإ. -storetype jceks: ةملعمل CVP حيتافم نزخم رماو نمضتت ةفلات حيتافملا نزخم كلذ نم أوسأ وأ حاتفملا وأ ةداهشلا حبصت نأ نكمي.

ةضبقلاو ةلئاعلا مسا وه ام لاؤسلا دنع، مداخلاب صاخلا FQDN ددح

```
C:\Cisco\CVP\jre\bin>keytool.exe -genkeypair -v -storetype JCEKS -keystore c:\Cisco\CVP\conf\security\keystore -alias
sm_certificate1 -keysize 2048 -keyalg RSA
Enter keystore password:
What is your first and last name?
[Unknown]: cvp.bora.com
What is the name of your organizational unit?
[Unknown]:
```

ةليلالاتلا ىرخالا ةلئسألا لمكأ:

ةيمظنتلا ةدحوللا مسا ام

<OU ديذحت>: [فورعم ريغ]

كك سؤسؤملا مسا وه ام

<ةسؤسؤملا مسا نبيعت>: [فورعم ريغ]

كك قطنم وأ كتنيدملا مسا وه ام

<ةقطنملا/ةنيدملا مسا ددح>: [فورعم ريغ]

كك ظفاحم وأ كك لودلا مسا وه ام

<ةطاقملا/ةيالولا مسا ددح>: [فورعم ريغ]

ةدحوللا هذهل نيفرحلا وذل دلبلا دوك وه ام

<نيفرحلا يذل دلبلا زمر ديذحت>: [فورعم ريغ]

نبيليلالاتلا نيلخدملا لمعن ددح

callServer_certificate و vxml_certificate ل steps هسفن ل ا تزجنأ 3. ةوطخلال

```
%CVP_HOME%\jre\bin\keytool.exe -storetype JCEKS -keystore %CVP_HOME%\conf\security\.keystore -genkeypair
```

```
%CVP_HOME%\jre\bin\keytool.exe -storetype JCEKS -keystore %CVP_HOME%\conf\security\.keystore -genkeypair
```

CVP ريراق ت م داخ

ةي ل ل ا ل ا ر م ا و ا ل ا ل ي غ ش ت ب م ق ، Reporting Server و WSM ت ا د ا ه ش ف ذ ح ل 1. ة و ط خ ل ل ا

```
%CVP_HOME%\jre\bin\keytool.exe -storetype JCEKS -keystore %CVP_HOME%\conf\security\.keystore -delete -a
```

```
%CVP_HOME%\jre\bin\keytool.exe -storetype JCEKS -keystore %CVP_HOME%\conf\security\.keystore -delete -a
```

ا ه ب ل ط د ن ع ح ي ت ا ف م ل ا ن ز خ م ر و ر م ة م ل ك ل خ د ا

ر م ا ل ا ا ذ ه ل ي غ ش ت ب م ق WSM ة د ا ه ش ا ش ن ا ل 2. ة و ط خ ل ل ا

```
%CVP_HOME%\jre\bin\keytool.exe -storetype JCEKS -keystore %CVP_HOME%\conf\security\.keystore -genkeypair
```

ا ه ب ل ط د ن ع ح ي ت ا ف م ل ا ن ز خ م ر و ر م ة م ل ك ل خ د ا

ر م ت س ا و ؟ ك ب ص ا خ ل ل ا ة ل ئ ا ع ل م س ا و ة ل ئ ا ع ل م س ا و ه ا م م ا ل ع ت س ا ل ل م د ا خ ل ل ا ب ص ا خ ل ل FQDN د ح
CVP م د ا و خ ع م م ت ا م ك ا ه س ف ن ت ا و ط خ ل ل ا م ا د خ ت س ا ب

callServer_certificate ل ت ا و ط خ ل ل ا س ف ن ا ر ج ا ب م ق 3. ة و ط خ ل ل ا

```
%CVP_HOME%\jre\bin\keytool.exe -storetype JCEKS -keystore %CVP_HOME%\conf\security\.keystore -genkeypair
```

ا ه ب ل ط د ن ع ح ي ت ا ف م ل ا ن ز خ م ر و ر م ة م ل ك ل خ د ا

CVP OAMP (رشن UCCE)

SPOG ة ط س ا و ب ل ح ل ا ت ا ن و ك م ع ي م ج ي ف م ك ح ت ل ا م ت ي ، PCCE ل ح ن م 12.x ر ا د ص ا ل ا ي ف ه ن ا ا م ب
UCCE ر ش ن ل ح ل ط ق ف ة ب و ل ط م ت ا و ط خ ل ل ا ه ذ ه ف ، OAMP ت ي ت ب ث ت م ت ي ا ل و

ةي ل ل ا ل ا ر م ا و ا ل ا ل ي غ ش ت ب م ق ، OAMP و WSM م داخ ت ا د ا ه ش ف ذ ح ل 1. ة و ط خ ل ل ا

```
%CVP_HOME%\jre\bin\keytool.exe -storetype JCEKS -keystore %CVP_HOME%\conf\security\keystore -delete -a
```

```
%CVP_HOME%\jre\bin\keytool.exe -storetype JCEKS -keystore %CVP_HOME%\conf\security\keystore -delete -a
```

اهب ل ط دن ع ح ي ت ا ف م ل ا ن ز خ م ر و ر م ة م ل ك ل خ د ا

ر م ا ل ا ا ذ ه ل ي غ ش ت ب م ق W S M ة د ا ه ش ا ش ن ا ل 2. ة و ط خ ل ا

```
%CVP_HOME%\jre\bin\keytool.exe -storetype JCEKS -keystore %CVP_HOME%\conf\security\keystore -genkeypair
```

اهب ل ط دن ع ح ي ت ا ف م ل ا ن ز خ م ر و ر م ة م ل ك ل خ د ا

ر م ت س ا و ؟ ك ب ص ا خ ل ا ة ل ئ ا ع ل ا م س ا و ة ل ئ ا ع ل ا م س ا و ه ا م م ا ل ع ت س ا ل ل م د ا خ ل ا ب ص ا خ ل ا F Q D N د د ح
C V P م د ا و خ ع م م ت ا م ك ا ه س ف ن ت ا و ط خ ل ا م ا د خ ت س ا ب

ل o a m p _ c e r t i f i c a t e ت ا و ط خ ل ا س ف ن ا ر ج ا ب م ق 3. ة و ط خ ل ا

```
%CVP_HOME%\jre\bin\keytool.exe -storetype JCEKS -keystore %CVP_HOME%\conf\security\keystore -genkeypair
```

اهب ل ط دن ع ح ي ت ا ف م ل ا ن ز خ م ر و ر م ة م ل ك ل خ د ا

2. ا ش ن ا ل C S R

ع و ض و م ل ا م س ا ن ي م ض ت R F C 5 2 8 0 ر ا ي ع م ل ا ع م ق ف ا و ت م ل ا ض ر ع ت س م ل ا ب ل ط ت ي : ة ظ ح ا ل م
د ن ع S A N ع م - e x t ة م ل ع م ل ا م ا د خ ت س ا ب ك ل ذ ق ي ق ح ت ن ك م ي . ة د ا ه ش ل ك ع م (S A N) ل ي د ب ل ا
ا ش ن ا ل C S R .

ع و ض و م ل ل ل ي د ب ل ا م س ا ل ا

ل ي د ب ع و ض و م م س ا ر ه ا ظ ل ا ل ا ث م ل ا ف ي ض ي . ة ن ي ع م ت ا ق ح ل م ب م د خ ت س م ل ل - e x t ة م ل ع م ل ا ح م س ت
ن ك م ي . ل ي ل ح م ل ا ف ي ض م ل ا ك ل ذ ك و م د ا خ ل ا ن م (F Q D N) ل م ا ك ل ا ب ل ه و م ل ل ا ل ا ج م ل ا م س ا ع م (S A N)
ة ل ص ا ف ب ة ل و ص ف م م ي ق ك ة ي ف ا ض ا (S A N) ن ي ز خ ت ة ق ط ن م ة ك ب ش ل و ق ح ة ف ا ض ا

ي ه ة ح ل ا ص ل ل ا (S A N) ن ي ز خ ت ل ا ة ك ب ش ع ا و ن ا

```
ip:192.168.0.1  
dns:myserver.mydomain.com  
email:name@mydomain.com
```

ل ل ا ث م ل ل ي ب س ي ل ع

-ext san=dns:mycvp.mydomain.com,dns:localhost

CVP مداوخ

فلم ي ف هظفحورمألا اذه لېغش ت ب م ق . راع ت س م ل ا م س ل ل ا ة د ا ه ش ل ا ب ل ط ا ا ش ن ا . 1 ة و ط خ ل ا (wsm_certificate، ل ا ث م ل ا ل ي ب س ي ل ع):

```
%CVP_HOME%\jre\bin\keytool.exe -storetype JCEKS -keystore %CVP_HOME%\conf\security\keystore -certreq -
```

ا ه ب ل ط د ن ع ح ي ت ا ف م ل ا ن ز خ م ر و ر م ة م ل ك ل خ د ا .

ل ا ت ز ج ن ا . 2 ة و ط خ ل ا callServer_certificate و vxml_certificate ل س ف ن ل ا ت ز ج ن ا .

```
%CVP_HOME%\jre\bin\keytool.exe -storetype JCEKS -keystore %CVP_HOME%\conf\security\keystore -certreq -
```

```
%CVP_HOME%\jre\bin\keytool.exe -storetype JCEKS -keystore %CVP_HOME%\conf\security\keystore -certreq -
```

ا ه ب ل ط د ن ع ح ي ت ا ف م ل ا ن ز خ م ر و ر م ة م ل ك ل خ د ا .

CVP ر ي ر ا ق ت م د ا خ

فلم ي ف هظفحورمألا اذه لېغش ت ب م ق . راع ت س م ل ا م س ل ل ا ة د ا ه ش ل ا ب ل ط ا ا ش ن ا . 1 ة و ط خ ل ا (wsmreport_certificate، ل ا ث م ل ا ل ي ب س ي ل ع):

```
%CVP_HOME%\jre\bin\keytool.exe -storetype JCEKS -keystore %CVP_HOME%\conf\security\keystore -certreq -
```

ا ه ب ل ط د ن ع ح ي ت ا ف م ل ا ن ز خ م ر و ر م ة م ل ك ل خ د ا .

ل ا ت ز ج ن ا . 2 ة و ط خ ل ا callserver_certificate ل ا ه س ف ن ت ا و ط خ ل ا ا ر ج ا ب م ق .

```
%CVP_HOME%\jre\bin\keytool.exe -storetype JCEKS -keystore %CVP_HOME%\conf\security\keystore -certreq -
```

ا ه ب ل ط د ن ع ح ي ت ا ف م ل ا ن ز خ م ر و ر م ة م ل ك ل خ د ا .

(ط ا ق ف UCCE ر ش ن) CVP OAMP

فلم يف هظفحورمألا اذه لىغش تب مق .راع تس مالا مساللا ةداهشلا بلط عاشنإ 1. ةوطخلال (wssoamp_certificate، لاثملا لىبس ىلع):

```
%CVP_HOME%\jre\bin\keytool.exe -storetype JCEKS -keystore %CVP_HOME%\conf\security\.keystore -certreq -t
```

اهبلط دن ع حىتافملا نزخم رورم ةم لك لخدأ

oamp_certificate ل تاوطخلال سفن ءارجاب مق 2. ةوطخلال

```
%CVP_HOME%\jre\bin\keytool.exe -storetype JCEKS -keystore %CVP_HOME%\conf\security\.keystore -certreq -t
```

اهبلط دن ع حىتافملا نزخم رورم ةم لك لخدأ

3. قدصملا عجرملا نم ةعقوملا تاداهشلا لىلع لوصحلا

و WSM؛ CVP؛ مداخل VXML و CallServer و WSM مداخل CA لىلع تاداهشلا عىقوتب مق 1. ةوطخلال OAMP، مداخل CallServer و WSM، و مداخل CVP OAMP، مداخل CVP).

قدصملا عجرملا نم رذجل ةداهشلا و قىببطلال تاداهش لىزنت 2. ةوطخلال

دلجملا لىل عقوملا قدصملا قىثوتل او رذجل ةداهشلا خسنا 3. ةوطخلال
مداخل لىل %CVP_HOME%\conf\security\

4. قدصملا عجرملا نم ةعقوملا تاداهشلا دارىتسا

لىلع ةدوجوملا تانوكملا تاداهش جاتحت CVP. لىل مداخل عىم ج لىلع تاوطخلال هذه قىببطلت مق
ةعقوملا CA ةداهش دارىتسا لىل لىل مداخل لىل.

رمأ اذه لىغش . رذجل ةداهشلا دارىتسا 1. ةوطخلال

```
%CVP_HOME%\jre\bin\keytool.exe -storetype JCEKS -keystore %CVP_HOME%\conf\security\.keystore -import -t
```

هذه ةداهشلا ةبلطامب ةقثلال دن ع م عن بتكا . اهبلط دن ع حىتافملا نزخم رورم ةم لك لخدأ

رمألا اذه لىغش تب مق ، ةطىسو ةداهش لىل ناك اذا

```
%CVP_HOME%\jre\bin\keytool.exe -storetype JCEKS -keystore %CVP_HOME%\conf\security\.keystore -import -t
```


هذه عداهشلل ةبللاطمب ةقثلل دن ع م عن بتكا .اهبلط دن ع حيتافملا نزخم رورم ةملك لخدأ

رماً اذ ل غش . (CVP، Reporting and OAMP) مداخلل عداهشلل WSM ع قوملا CA داريتسإ 2. ةوطخلل

```
%CVP_HOME%\jre\bin\keytool.exe -storetype JCEKS -keystore %CVP_HOME%\conf\security\keystore -import -t
```

هذه عداهشلل ةبللاطمب ةقثلل دن ع م عن بتكا .اهبلط دن ع حيتافملا نزخم رورم ةملك لخدأ

ب ةصاخلل ةعقوملا عداهشلل داريتساب موقت ريراقتلل مداوخو CVP مداوخ يف 3. ةوطخلل
CallServer CA. رماً اذ ل غش :

```
%CVP_HOME%\jre\bin\keytool.exe -storetype JCEKS -keystore %CVP_HOME%\conf\security\keystore -import -t
```

هذه عداهشلل ةبللاطمب ةقثلل دن ع م عن بتكا .اهبلط دن ع حيتافملا نزخم رورم ةملك لخدأ

رماً اذ ل غش . VXML مداخب ةصاخلل ةعقوملا عداهشلل داريتساب مق ، CVP مداوخ يف 4. ةوطخلل

```
%CVP_HOME%\jre\bin\keytool.exe -storetype JCEKS -keystore %CVP_HOME%\conf\security\keystore -import -t
```

هذه عداهشلل ةبللاطمب ةقثلل دن ع م عن بتكا .اهبلط دن ع حيتافملا نزخم رورم ةملك لخدأ

مداخب ةصاخلل ةعقوملا عداهشلل داريتساب مق (طقف UCCE ل) CVP OAMP مداوخ يف 5. ةوطخلل
OAMP. رماً اذ ل غش :

```
%CVP_HOME%\jre\bin\keytool.exe -storetype JCEKS -keystore %CVP_HOME%\conf\security\keystore -import -t
```

هذه عداهشلل ةبللاطمب ةقثلل دن ع م عن بتكا .اهبلط دن ع حيتافملا نزخم رورم ةملك لخدأ

مداوخلل ديهتم دعأ 6. ةوطخلل

(كلذى لإ امو CVP مداوخو CVP ريراقتل) مداوخلل ةفاضلإ نم دكأت ، UCCE رشن يف :ةظحالم
CSR نيوكت دن ع هريفوتب تمق يذل FQDN مادختساب CVP OAMP يف

VOS مداوخ

1. عداهشلل ءاشنإ

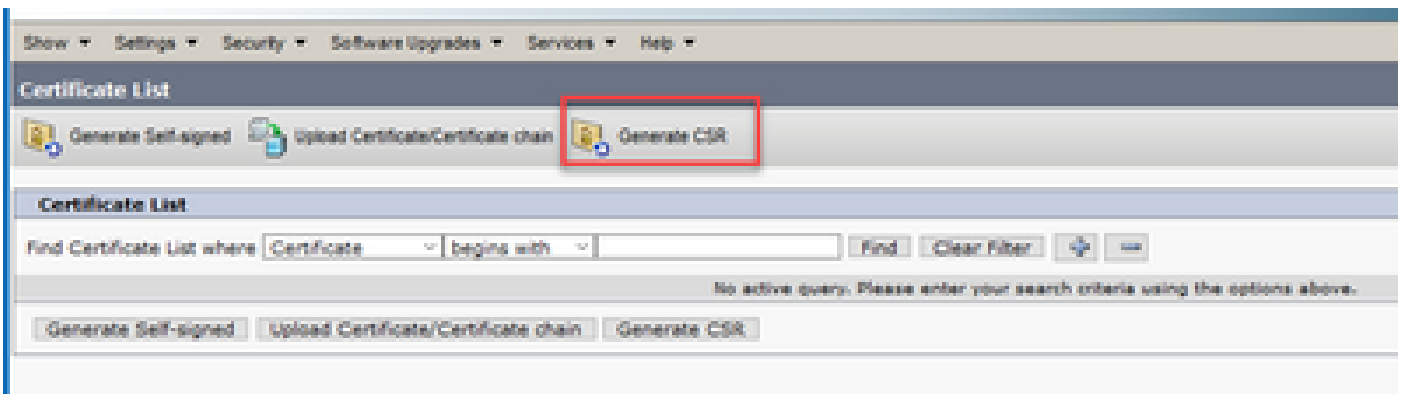
ىل ةدنتسمال ةيساسأل ةمظنال نم Tomcat CSR ةداهش ءاشن ةيفيك ءارءال اذء ارشي
نم Cisco (VOS) ىتوصل لى ءىءشئل ماطن

لئل م VOS ىل ةدنتسمال ءاقىبئل لىل ةىلمءال هذء قىبئل

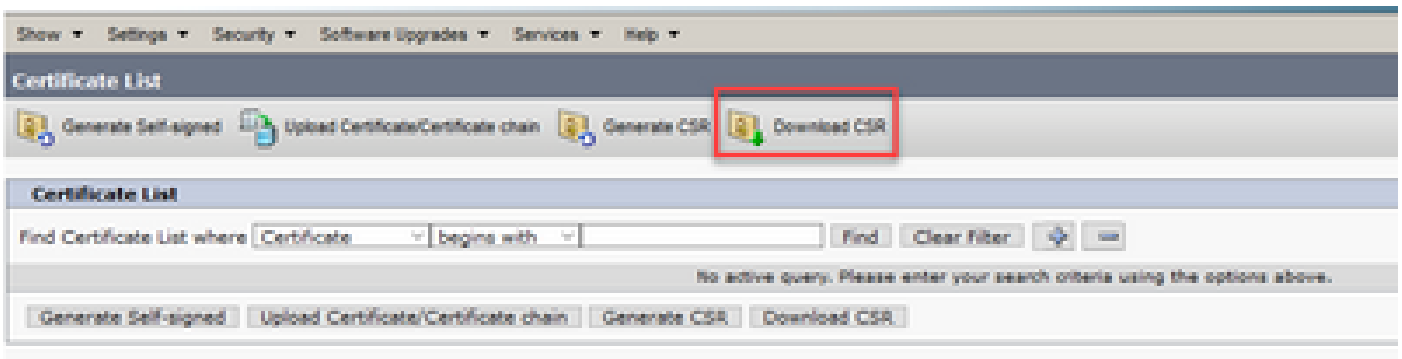
- Finesse
- CUIC \ Live Data (LD) \ Identity Server(IDS)
- ةباحسل لاصءا
- Cisco VVB

نم ةءومل ءالاصءال لى ءىءشئل ماطن ةرادل ءءفص ىل لئل نل 1. ةوظءال
Cisco:https://FQDN :<8443 ءا 443>/cmplatform.

CSR ءاشن ءءوم ءاداهشل ةرادل > نامأل ىل لئل نل 2. ةوظءال



CSR لىزنء ءءوم ءءفانل قلىءأ CSR ةداهش ءاشن ءءب 3. ةوظءال



CSR لىزنء قوف رقلءا ءوم ءداهشل نم ضرءال نل نم ءءء 4. ةوظءال


Download Certificate Signing Request - Mozilla Firefox

https://10.201.224.234/cmplatform/certificateDownloadNewCsr.do

Download Certificate Signing Request

Download CSR Close


Status

 Certificate names not listed below do not have a corresponding CSR.

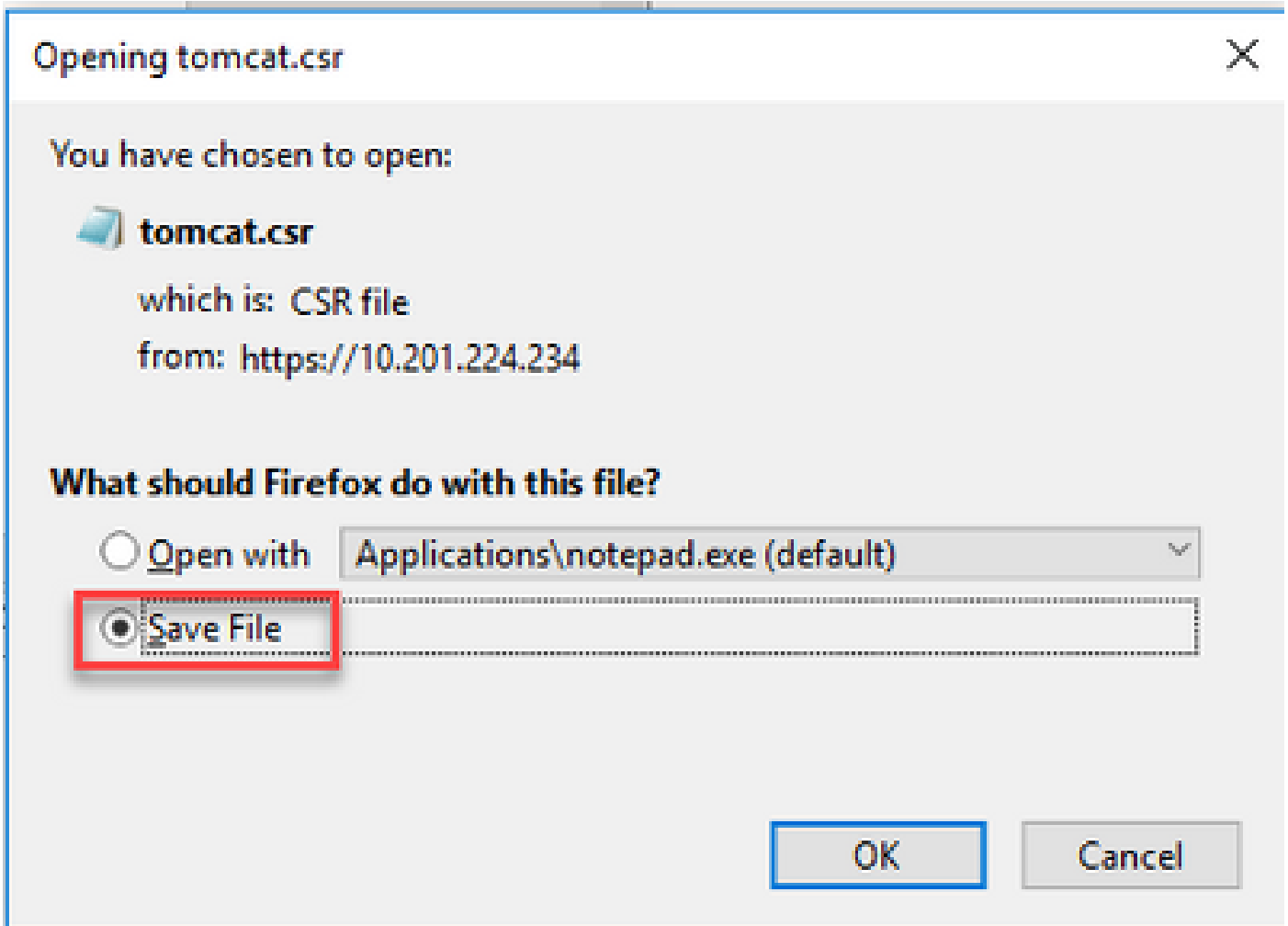
Download Certificate Signing Request

Certificate Purpose* tomcat

Download CSR Close

 *- indicates required item.

ليزنتال دلجم يلع فلملا ظفح متي. فلملا ظفح قوف رقنا 5 ةوطخلا



2. قدصم ال عجرم ال نم ةعقوم ال تاداهش ال لعل لوصح ال.

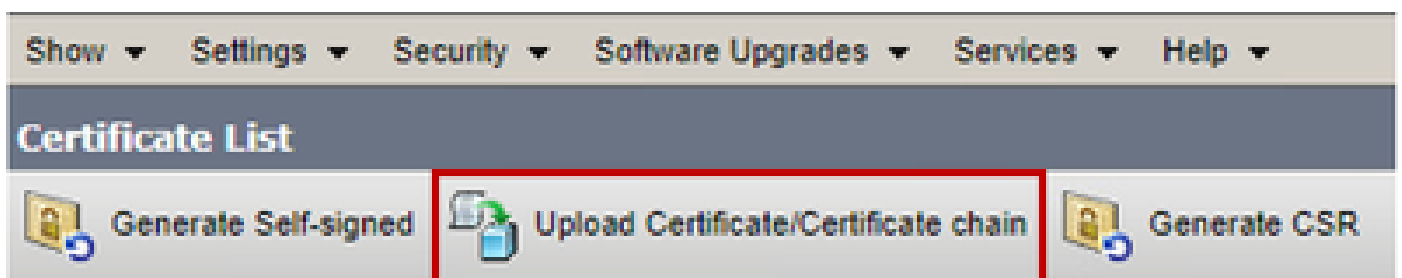
قدصم عجرم ال لعل ةردصم ال TOMCAT ةداهش عي قوت 1. ةوطخ ال.

قدصم ال عجرم ال نم صخرم ال رذجل او قي ببطت ال ليزنت ب مق 2. ةوطخ ال.

3. رذجل تاداهش ال او قي ببطت ال ليحت.



Cisco: نم ةدحوم ال تالاصت ال لئغشت ماظن ةرادا ةحفص ال لقتنا 1. ةوطخ ال
<https://FQDN:<443> or <8443>/cmplatform>.

تاداهش ال ةلسلس/ةداهش ال ليحت ددح و تاداهش ال ةرادا > نيأتم ال ال لقتنا 2. ةوطخ ال.




نم ضرغل ل قح يف ديكوت ددح ، تاداهشل/الليحتل تاداهش ةلسلس ةذفان يف 3 ةوطخل رذجل ةداهشل لليحتب مقو ةداهشل

Upload Certificate/Certificate chain

 Upload  Close

Status

 Warning: Uploading a cluster-wide certificate will distribute it to all servers in this cluster

Upload Certificate/Certificate chain

Certificate Purpose

Description(friendly name)

Upload File No file chosen

ةيعرف ةنامأك (تدحو نا) ةطيسو ةداهش لليحت 4 ةوطخل

ضرغ" ل قح يف "لاسرا" نأل ددح ، "تاداهشل ةلسلس/ةداهشل لليحت" ةذفان يف 5 ةوطخل قيبطتلل ةعقومال CA ةداهش لليحتب مقو "ةداهشل

Upload Certificate/Certificate chain

Upload Close

Status

i Warning: Uploading a cluster-wide certificate will distribute it to all servers in this cluster

Upload Certificate/Certificate chain

Certificate Purpose ^{*} tomcat

Description(friendly name) Self-signed certificate

Upload File Browse... No file selected..

Upload Close

i * indicates required item.

مداخل لېغشت دعاً 6. ةوطخال

ةحصلال نم ققحتال

CA: عيقوت ذيفنت نم ققحتال تاوطخال هذه ذيفنتب مق، مداخل ديهمت ةداع| دعب

تقومال نيزختال ةركاذ حسمب مقو بيوضرعتسم حتفا 1. ةوطخال

ىرخأ ةرم هحتفو ضرعتسمال قالغاب مق 2. ةوطخال

ضرعتسمال ةذفان يف ةراشال او ةعقومال CA ةداهش عدبل ةداهشال حاتفم ىرت نأ بجي نأل
يفتخت نأ بجي، اهب قووثوم ريغ يلاتالابو ايتاذ ةعقوم ةداهشال نأ ىل

اهحالصإو ءاطخال فاشكتسا

لېلدلا اذه يف اهحالصإو CA ل ةعقومال تاداهشال ذيفنت ءاطخأ فاشكتسال تاوطخ دجوت ال

ةلص تاذا تاملولعم

- [نامأل - CVP نيوكت لېلد](#)
- [نامأل لېلد UCCE](#)
- [لوؤسم لېلد PCCE](#)
- [PCCE 12.5 - عيقوتال فيتاذ Exchange PCCE تاداهش](#)

- [UCCE 12.5 - عيقتوتللا ةيتاذ Exchange UCCE تاداهش](#)
- [12.6 رادصللا، PCCE - عيقتوتللا ةيتاذ Exchange PCCE تاداهش](#)
- [12.6 رادصللا، UCCE - عيقتوتللا ةيتاذ Exchange UCCE تاداهش](#)
- [تاداهشلا لادابتلا ةدعاسملا ةادألا](#)
- [Cisco Systems - تادنتسمللاو ينقتلا معدلا](#)

ةمچرتل هذه ل و ح

ةلأل تاي نقتل ن م ة و مچ م ادخت ساب دن تسم ل ا اذ ه Cisco ت مچرت
م ل ا ل ا ا ن ا ع مچ م ف ن م دخت س م ل م عد و ت م م م دقت ل ة م ش ب ل و
م ك ة ق ي ق د ن و ك ت ن ل ة ل ا ة مچرت ل ض ف ا ن ا ة ظ ح ا ل م م چ ر ي . ة ص ا خ ل م ه ت غ ل ب
Cisco ي ل خ ت . ف ر ت م م مچرت م ا ه م د ق ي ي ت ل ا ة ف ا ر ت ح ا ل ا ة مچرت ل ا م ل ا ح ل ا و ه
ل ا ا م ا د ا د ع و چ ر ل ا ب ي ص و ت و ت ا مچرت ل ا ه ذ ه ة ق د ن ع ا ه ت ي ل و ئ س م Cisco
Systems (ر ف و ت م ط ب ا ر ل ا) ي ل ص ا ل ا ي ز ي ل چ ن ا ل ا دن ت س م ل ا