

ةمدقملا

"Adaptive Security Appliance" ةزهجأ ةرادإ" لىغشت ءاطخأ فاشكتسأ ةيلمع دنتسملا اذه فصى
اهحالصإو (ASDM).

ةىفلخلا

تادنتسملا هذه عم اهحالصإو ASDM ءاطخأ فاشكتسأ ةلسلس نم اعزج دنتسملا دعى

Link1<>

Link2<>

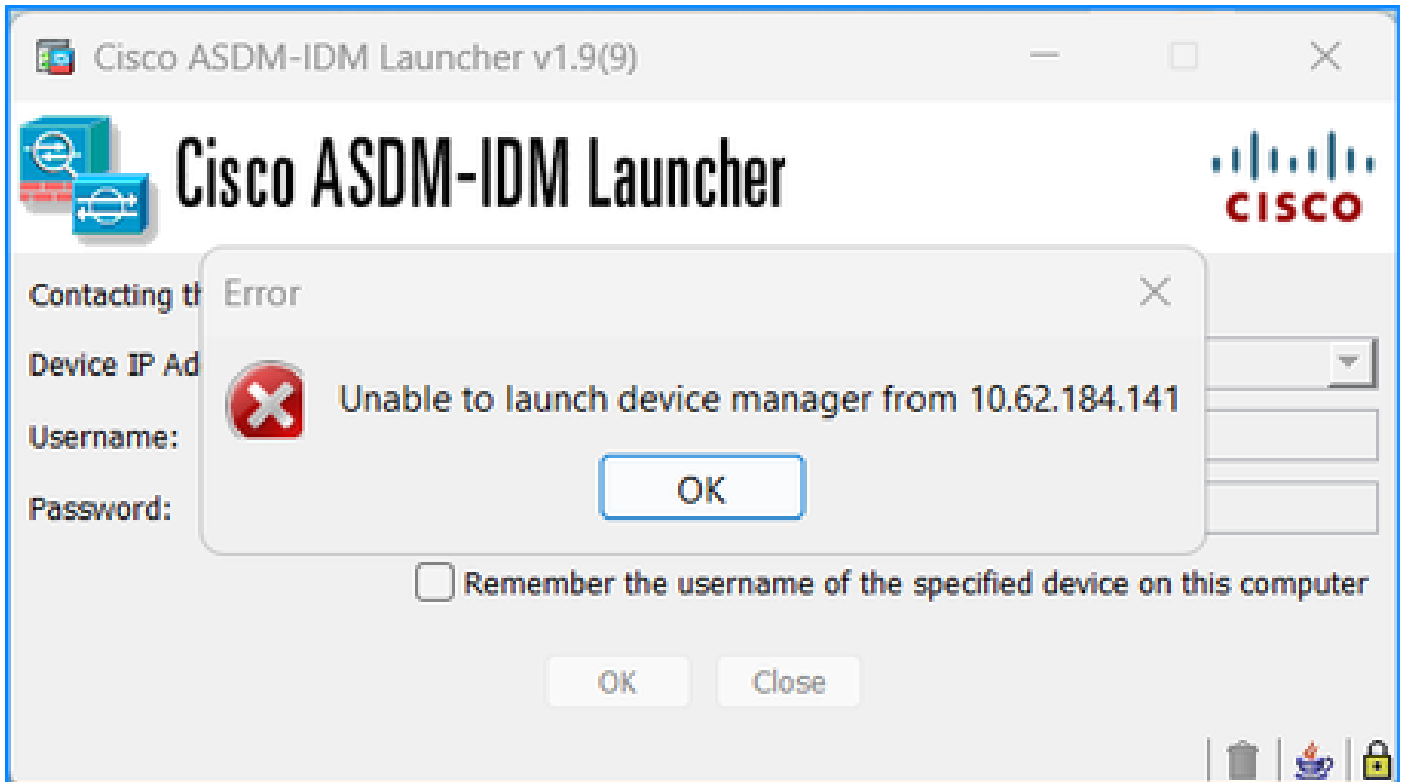
Link3<>

اهحالصإو ASDM لىغشت ءاطخأ فاشكتسأ

ASDM ىلع "نم ةزهجألا ةرادإ لىغشت ىلع رداق رىغ" ةلاسرهظت 1. ةلكشملا

ASDM: مادختساب ةىامحل رادجب لاصتالا ةلواحم دنع ضارعألا هذه نم رثكأ وأ دحاو ةظحالم تمت

- ASDM: ىلع "نم ةزهجألا ةرادإ لىغشت ىلع رداق رىغ" أطخالا ةلاسرهظت



- ةيلا لئلا ءانثت سالا دأ افاج ءاطأ احيصت ءالجس رهظت :

```
<#root>
```

```
java.net.ConnectException: Connection timed out: connect
```

```
at java.net.DualStackPlainSocketImpl.waitForConnect(Native Method)
```

```
java.net.ConnectException: Connection refused: connect
```

```
at java.net.DualStackPlainSocketImpl.waitForConnect(Native Method)
```

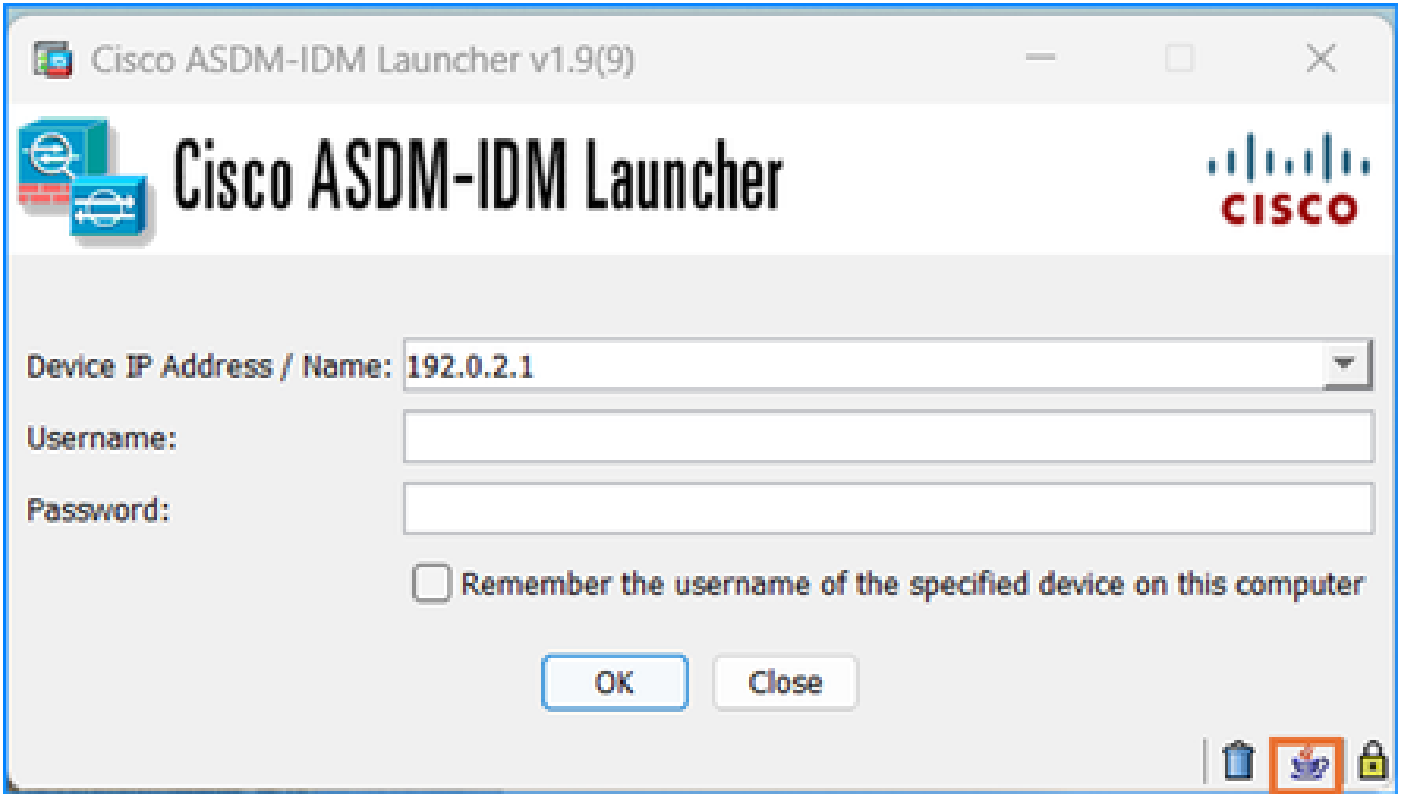
```
Trying for ASDM Version file; url = https://192.0.2.1/admin/
```

```
java.io.FileNotFoundException: https://192.0.2.1/admin/version.prop
```

```
java.net.SocketException: Connection reset
```

```
at java.net.SocketInputStream.read(Unknown Source)
at java.net.SocketInputStream.read(Unknown Source)
at sun.security.ssl.SSLSocketInputRecord.read(Unknown Source)
```

Java: مكحت ةدحو ءالجس نيكم تب مق ،ضرعلا اذه نم ققحت لل



اهب ى صوملا تاءارجإلا - اهحالصإو ءاطخألا فاشكتسأ

1. رادصا تاطحالم ىلا عجرا . ةقفاوتم لىغشتلا ماظنو ASDM و ASA تارادصا نأ نم دكأت .
[رادصا تاطحالم Cisco نم نمألا ةيامحلا رادجل ASA](#) ، [رادصا تاطحالم Cisco نم نمألا ةيامحلا رادجل ASA](#) .
[Cisco Secure Firewall قفاوت](#) .
2. ماظن ةيامح رادج نأ نم دكأت ، ASDM (OS) هففىضتسى ىذلا لىغشتلا ماظن ىلع
الك فى ASDM تالاصتاب ةصاخلا مزحلاب حمست ىرخألا نامألا جماربو لىغشتلا
(جورخلاو لوخدلا) نىهاتالا .
3. ىلع نامألا جمانرب نأ نم دكأت ، ASDM (OS) هففىضتسى ىذلا لىغشتلا ماظن فى
ASDM جمانرب لىغشتب حمست ، نامألا تاساىسو (تاسورىفلا ةحفاكم ، لاثملا لىبس
Java جمانربو .
4. ةحىحصلا تاهجاولا/ةفىضملا تائىبلا نىوكت متو ، HTTP مداخل نىكمت نم دكأت .

```
<#root>
```

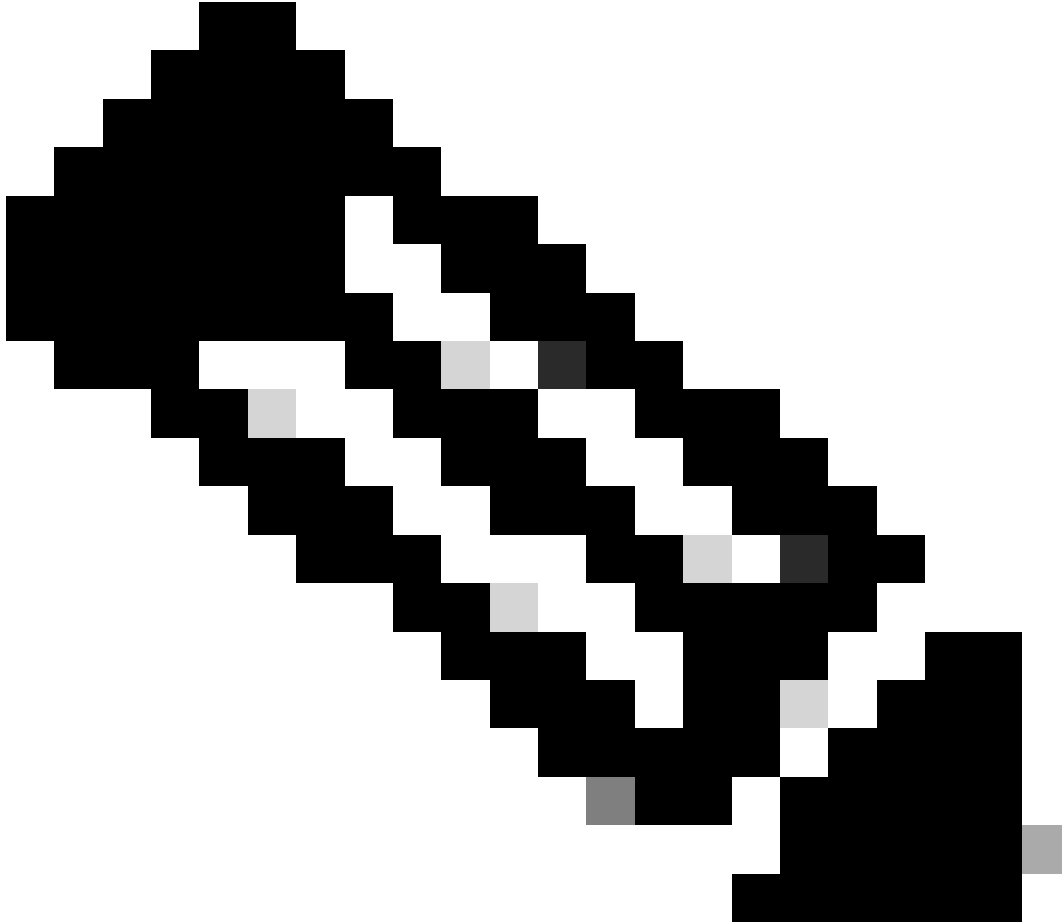
```
#
```

```
show run http
```

```
http server enable
```

```
http 192.0.2.0 255.255.255.0 management
```

حېحصت فرعم بېسب هلېغشت یراچل نېوکتال ن م http server enable رمألای فتخي نأ ن کمي
لېغشت ةداعل ش ف لېغشت ب ASA HA ل ش ف زواجت موقی " [CSCwc67687](#) Cisco ن م اعطألای
ASDM اعاطق ن او HTTP م داخ



لېصافت ن م ققحت . ةرېألای ASDM جمارب تارادصلای ف للخلای اذه حالصلای م ت : ةظحال م
تامولعمل ن م ديزم یل ع لوصحلل بېعل

5. اهنېوکتو ةلحملای ةتقؤملا ةرکاذلای ل ع ASDM ةروص رفوت ن م دکأت :

```
<#root>
```

```
#
```

```
dir flash:
```

```
Directory of disk0:/
```

```
150  drwx  4096          05:55:01 Nov 14 2024  log
```

```
1074037795  -rw-  123665740       23:30:37 Oct 17 2024  asdm.bin
```

```
#  
show run asdm
```

```
asdm image disk0:/asdm.bin
```

```
no asdm history enable
```

6. تانايبله هجاو ربع ASA ب لاصتالاب موقت تنك اذا، 3DES/AES صيخارت رفوت نم دكأت.

```
<#root>
```

```
#  
show ver | grep Encryption
```

```
Encryption hardware device : Cisco ASA Crypto on-board accelerator (revision 0x1)  
Encryption-DES : Enabled  
Encryption-3DES-AES : Enabled
```

7. لةفلتخم ذفانم نيوكت نم دكأتف، هجااولا سفن لىل WebVPN نيكمتم مت اذا. ل HTTPS مداخل ذفنم ريغت ب مق و WebVPN ذفنم ريغت ب مق. ASDM و WebVPN مداخل ذفنم ريغت ب مق. ل لثملا اذه يف WebVPN مداخل لىل غشت متي. ASDM و WebVPN لوصو نم لك نيوكت مت، ل لثملا اذه يف لىل ASDM لىل HTTPS ذفنم نيوكت متي و، 443 لىل HTTPS ذفنم لىل 8443:

```
<#root>
```

```
#  
show run webvpn
```

```
webvpn
```

```
enable outside <-- default HTTPS port 443
```

```
#  
show run http
```

```
http server enable 8443 <-- custom HTTPS port 8443
```

```
http 192.0.2.0 255.255.255.0 outside
```

8. ةزهجألا ةطساوب ةيامحل رادجو ASDM عم فيضملا نم تالاصتالاب حامسلا نم دكأت .
ةكبشلا في ةطيسولا

ةلمتحملا لكاشملا:

- ححص ريغ هيچوت
- nat/port forwarding ريغ
- لقنلا راسم في رورملا ةكرح رطح م ت

ةنيعم تاهجاو ىلع مزحلا طاقتل نيوكت كنكمي ، لاصتال ديكأتل ، ةيامحل رادج روظنم نم

```
<#root>
```

```
#
```

```
show run http
```

```
http server enable
```

```
http 192.0.2.0 255.255.255.0 management
```

```
# cap capm interface management match tcp any any eq https
```

```
# show capture capm
```

```
138 packets captured
```

```
1: 14:20:44.355526 192.0.2.35.50590 > 198.51.100.141.443: s 3649403547:3649403547(0) win 64240
```

```
2: 14:20:44.356152 198.51.100.141.443 > 192.0.2.35.50590: s 0:0(0) ack 3649403548 win 32768
```

```

3: 14:20:44.357388      192.0.2.35.50590 > 198.51.100.141.443: . ack 1 win 64240

4: 14:20:44.384715      192.0.2.35.50590 > 198.51.100.141.443: P 3649403548:3649403918(370) ack 1 w
5: 14:20:44.384806      198.51.100.141.443 > 192.0.2.35.50590: . ack 3649403918 win 32398
6: 14:20:44.385829      198.51.100.141.443 > 192.0.2.35.50590: P 1:760(759) ack 3649403918 win 3276

```

9. دلجلا زواجتي ال ةلجالحل ASDM دراوم مادختسا نأ نم دكأت .

```
<#root>
```

```
#
```

```
show resource usage resource ASDM
```

Resource	Current	Peak	Limit	Denied Context
ASDM				
1				
	1			
5				
	0	admin		

ASDM تالاصتإ ةمئاق نم ققحتلل <port> show conn all protocol tcp port <port> رمأل مدختسا
 (show run http). هليغشتب HTTP مداوخ موقت يذلا حيحصلا ذفنملا ريفوت نم دكأت . ةطشنلا

```
<#root>
```

```
#
```

```
show
```

```
conn all protocol tcp port 443
```

```
2 in use, 8 most used
```

```
TCP management 192.0.2.35:50620 NP Identity Ifc 198.51.100.141:443, idle 0:00:08, bytes 119188, flags
```


ASDM تالاصتإ نم ققحتلل show asp table socket رمألا مادختسإ نكمي، كلذ نم ال دب (show run http) طقف HTTP مداخ هيلع لمعي يذلا ذفنم لابتالاصتالال نم ققحتلال نم دكأت. ةطشنل (show run http).

<#root>

#

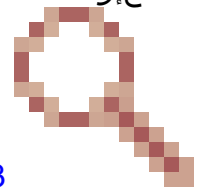
show asp table socket

Protocol	Socket	State	Local Address	Foreign Address
SSL	0027eb28	LISTEN	198.51.100.141:443	0.0.0.0:*
SSL	00305798	ESTAB		

198.51.100.141
:443
192.0.2.35
:50620

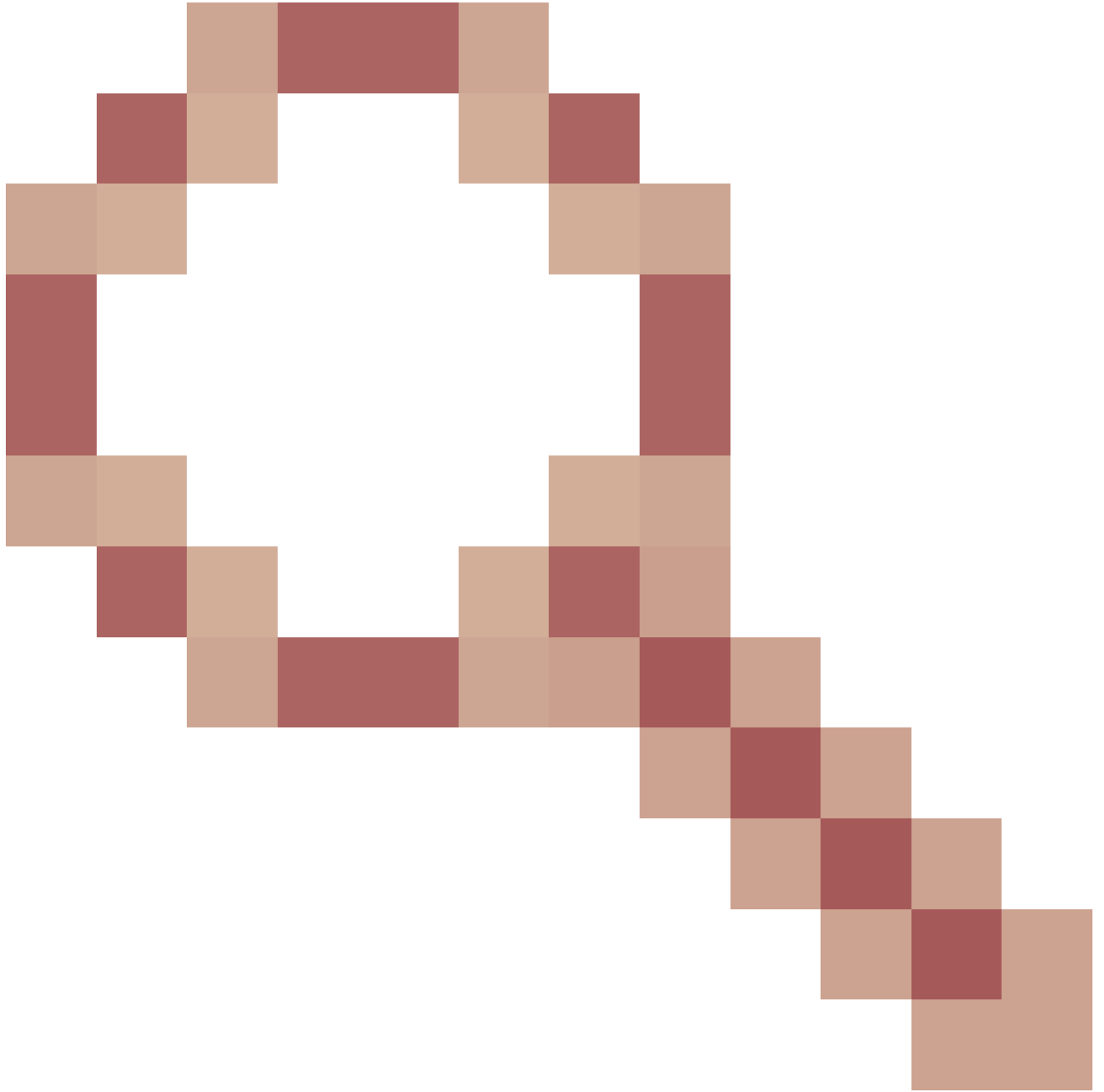
تالاصتالال حسمل clear conn all protocol tcp port <port> رمألا مادختسإ نكمي.

10. ربع IP <interface> ب ASDM لصلتاو <interface> management-access رمألا نيوكت مت اذا. اذإ ةداعإو management-access ةهجالا ةلازاب مقف (VPN)، ةيرهاللا ةصاخلا ةكبشلا لاصتال



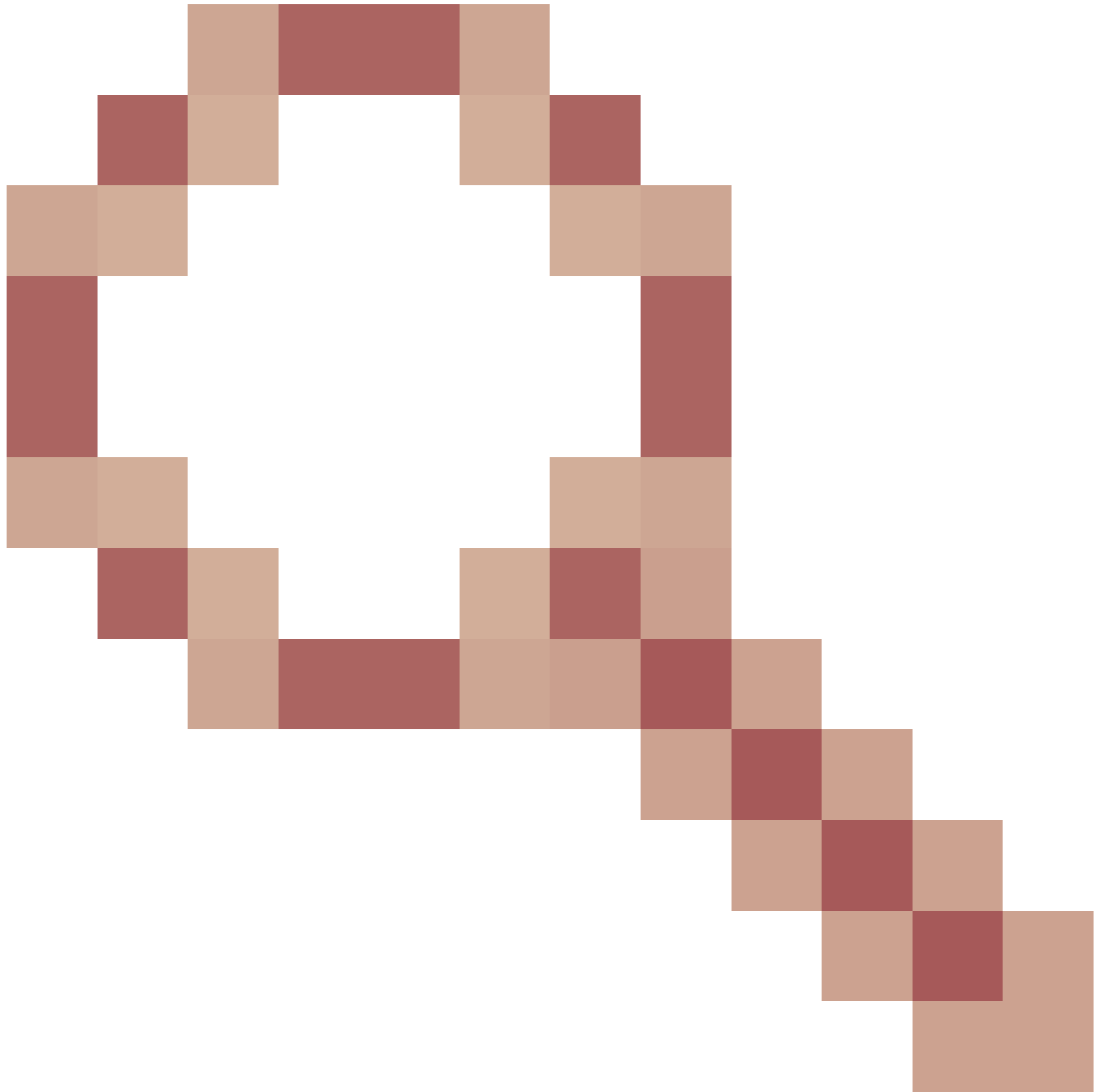
Cisco [CSCvu60373](#) نم ءاطخألا حيحصت فرعمل ليدبلا لجالا وه اذه. اهتفاضإ "قفنللا ةهجالا ربع ةرادإلا لىلا لوصولا لمعي ال - ASA".

11. ق ب cisco لال تصحف [CSCwd04210](#) id



اذهل ارظن .ةرادإلا مدع يف ببستې امم CLOSE_WAIT يف ةقلعملال ASDM تاسلج :ASA“
رادب لاصتال نادقف“ ةلاسرلا مادختساب ASDM لمع ةسلج ءاهن نكمي ،للخال
رادب لېمحت ةداعإ وه لېدبال لجال .ةيامحال رادب يف اضاإلا لاصتال حاجن مدعو“ةيامحال
ةيامحال.

12. قب لال تصحف . id [CSCwh32118](#) قبال cisco لال تصحف .



HTTP لمع تاسلج ببسب ASDM ةرادإ تاسلج لةببس نللا ةصحللا ىلإ لوصوللا مت "CLOSE_WAIT" ف ةقلعمل ASDM Management-Sessions ةصحللا لصلت ،للللا اذه ببسب . CLOSE_WAIT ةلح ف ةقلعمل HTTP لمع تاسلج ببسب ةببس نللا ةصحللا لحوطخ .

- ASDM: ن هنم دحل او ىللحلا دراوملا مادختسا نم ققحت

<#root>

#

show resource usage resource ASDM

Resource	Current	Peak	Limit	Denied Context
ASDM				

1

1

5

0 admin

- HTTPS: لمع تاسلج ةلاح نم ققحتف ،دحلا اهسفن يه ةيلاحلا ةميقلا تناك اذا

<#root>

#

debug menu npshim -w

Handle State Intf

```
...
720108b6 CLOSE_WAIT
57835276 CLOSE_WAIT
58068272 CLOSE_WAIT
6ae93b92 CLOSE_WAIT
```

- حسمل 3 debug list pdm رمأل مدختسأ ،CLOSE_WAIT ةلاح يف ةددعتم تالاخدا كانه ناك اذا | هذه لمعلا تاسلج عيمج

13. لقأل ميقلا ةصاخو ،show blocks رمأل تاجرخم يف ةلتكلا فازنتسا ضارعأ نم ققحت 13. CNT و LOW ةدمعأ يف

- تياب 1550 و 256 اهمج غلبي لتك ماجحأ دادرستساو كالهتسا مت

<#root>

#

show blocks

```
SIZE    MAX
LOW
CNT
0 5700 5608 5700
4 900 899 899
80 5000 4575 5000
256 13568
```

0

```
13563
1550 50000
```

0

```
49974
```

- اهدادرتسا متي ملو تي اب 1550 و 256 اهمجح غلبي يتلا تا عومجمل ماجحأ دافنتسا مت

```
<#root>
```

```
#
```

```
show blocks
```

```
SIZE MAX
```

```
LOW
```

```
CNT
```

```
0 5700 5608 5700
4 900 899 899
80 5000 4575 5000
256 13568
```

```
0
```

```
0
```

```
1550 50000
```

```
0
```

```
0
```

فازنتسا بلق 1550 وأو 256 "ASA [CSCvv71435](https://www.cisco.com/cisco/web/cisco-asa-256) Cisco نم ءاطخأل حي حصت فرع م ىلإ عجرا
رداصل ريغ DMA ةركاذ صي صخت ببسي

لدي دبل ل حل تارايخ:

1. تافرع م مظعم . عفترم لدع م ب اهؤاشن متي يتلا لدع م ل نم دحلل syslog لئاسر .
ةصاخلا لئاسرلا يه لئاسرلا نم يلاع لدع م ءاشن ان اش نم يتلا ةعئاشلا لئاسرلا
لثم ،هئاهنإو لاصتالا ءاشنإب

```
<#root>
```

```
%ASA-6-302013: Built {inbound|outbound} TCP connection_id for interface:real-address/real-port (mapped-a
```

```
%ASA-6-302014: Teardown TCP connection id for interface :real-address /real-port [(idfw_user )] to inte
```

ي: يلي امك لم تحت حمل ل دعم ل دح ن يوك ت و د ب ي س ، ة ل ا ح ل ه ذ ه ي ف

<#root>

logging rate-limit 1 10000 message 302013

logging rate-limit 1 10000 message 302014

أ م ة ل م ت ح م ل ا ي خ أ ل ل ا س ر ل ا م أ : 302015 / 302016 / 302017 / 302018 / 302020 / 302036 / 302303 / 302304 / 302305 / 302306 . ع ج ر م ل ا : [logging rate-limit](#) ر م أ ل ا ع ج ر م .

2. ع ف ت ر م ل د ع م ب ا ه و أ ش ن ا م ت ي ي ت ل ل ا ل ج س ل ل ا ل ل ا س ر ل ل ي ط ع ت .

<#root>

no logging message 302013

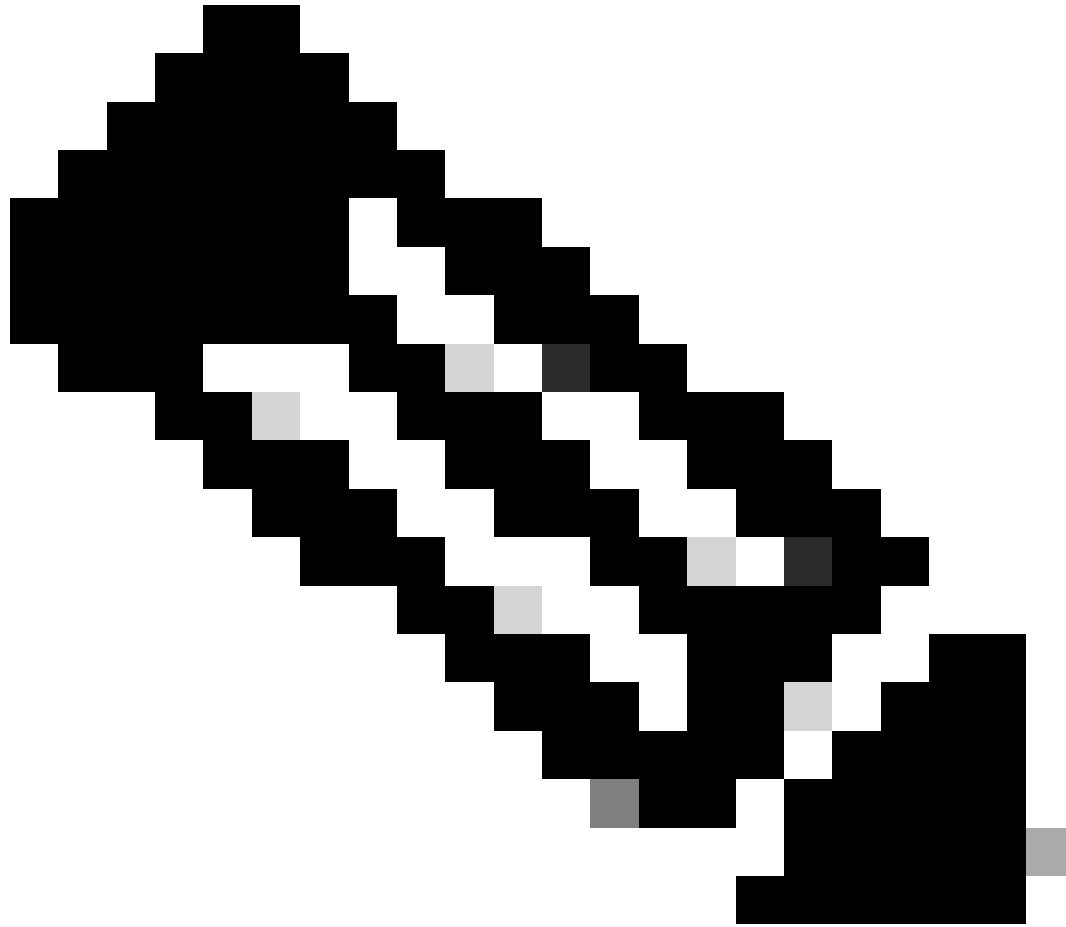
no logging message 302014

3. ر ظ ن ل ل ا . ة ص ص خ م ل ا DMA ة ر ك ا ذ ر ا د ص ا ل ز ا ه ج ل ل ا ل ي م ح ت ة د ا ع ا ي ف ي ل ع ا ف ا ت ل ل ا ر ا ي خ ل ل ا ل ث م ت ي . ة ل ا س م ل ا ه ذ ه ر ا ر ك ت ب ن ج ت ل ة ي ئ ا ق و ل ا ر ي ب ا د ت ل ل ا د ح ا م ا د خ ت س ا ي ف .

14. ة ل ا ح ل ا ه ذ ه ي ف . ASA م ك ح ت ة د ح و ي ف ط و ط خ ل ل ا ه ذ ه ل ث م ت ا ل ج س ض ر ع م ت ا ذ ا م م ق ق ح ت . ء ا ش ن ا ي ف SSH و ASDM ت ا ل ا ص ت ا ل ل ش ف ت :

```
ERROR: FAIL to ALLOC the stack page 0xffffffffffffffff[size 36864] to 0x00007fa3b0c29000 errno (mmap:um
First MMAP Req/Updated 36864/45056 Front 0x00007fa3b0c28000 rtn 0x00007fa3b0c29000 back 0x00007fa3b0c32
Message #11 : process_create: out of stack memory for name accept/ssh_2 size 32768 prio 3
Message #12 : _listen_ssh: failed to create thread for interface 2 port 22
```

30% ن م ر ث ك ا م غ ر ا ط خ ع ي ز و ت ة ر ك ا ذ ة م و ك و "ASAv high cpu و id [CSCwc23844](#) ق ب cisco ل ا ل ح ا ت ل ح ا ذ ة ي ا م ح ل ا ر ا د ج ل ل ي غ ش ت ة د ا ع ا و ه ت ق و م ل ل ا ل ح ل ا . " ر ح ة ر ك ا ذ



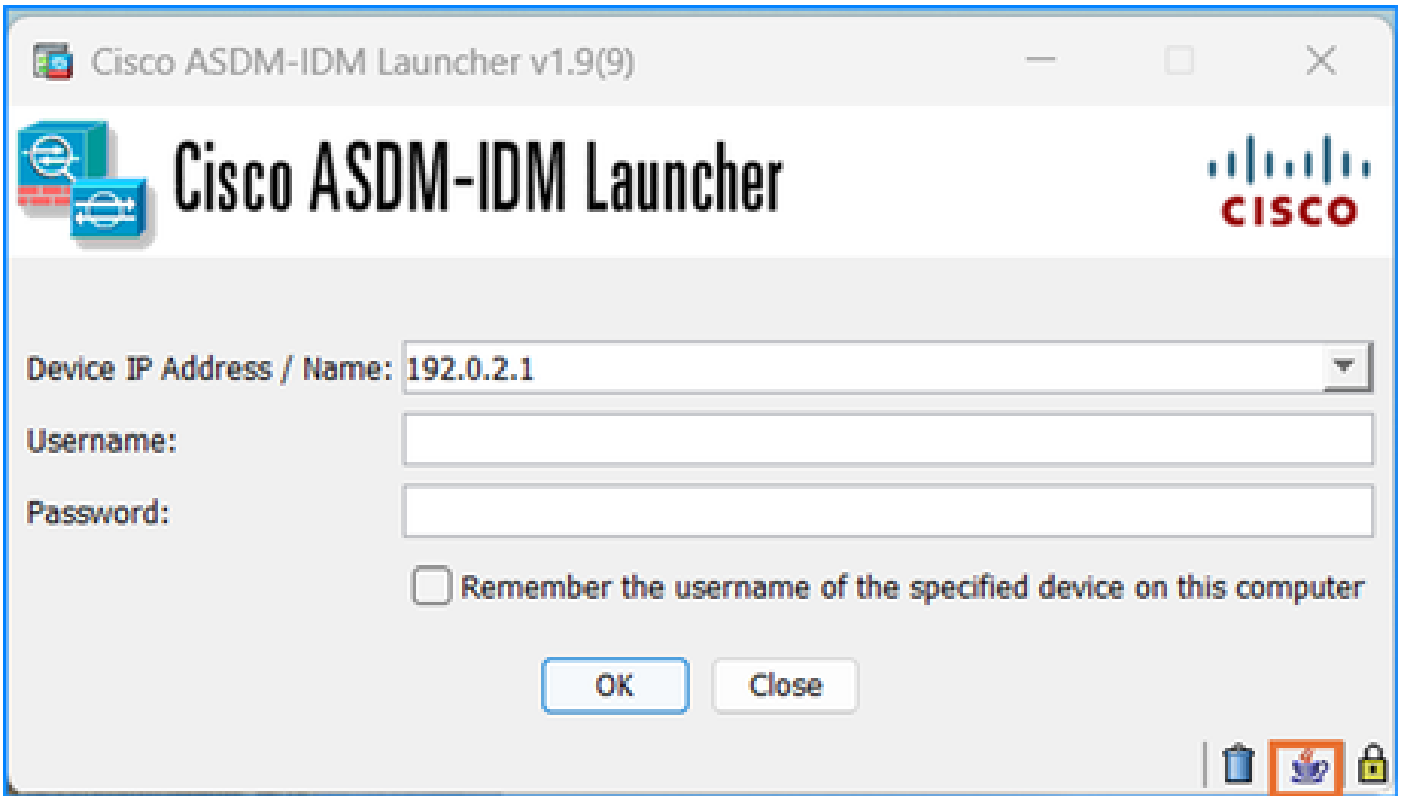
ليصافات نم ققحت .ةريخألا ASDM جمارب تارادصا يف للخل اذه حالصا مت :ةظحالم
تامولعمل نم ديزم يلعل لوصحلل بيلعلا

عجارملا

- [Cisco نم نمآلا ةياملحلا رادجل ASA رادصا تاظحالم](#)
- [Cisco نم نمآلا ةياملحلا رادجل ASDM رادصا تاظحالم](#)
- [Cisco نم نمآلا ةياملحلا رادجل ASA قفاوت](#)
- [دخلا-ليجستلا لددعم رمأ عجرم](#)

Java Web Launch- ASDM مدختسم ةهجاو يلا لوصولا نكمي ال 2. ةلكشملا
Start

Java مڪحت ٻڌو تالچس نڀڪم تب مق ،ضارعال نم ققحتلل



رئاسر Java مڪحت ٻڌو تالچس رهظت

<#root>

NLPEException[category: Download Error : Exception: java.io.FileNotFoundException: https://192.0.2.1/admin

```
at com.sun.javaws.Main.launchApp(Unknown Source)
at com.sun.javaws.Main.continueInSecureThread(Unknown Source)
at com.sun.javaws.Main.access$000(Unknown Source)
at com.sun.javaws.Main$1.run(Unknown Source)
at java.lang.Thread.run(Unknown Source)
```

Caused by: java.io.FileNotFoundException: https://10.75.32.2/admin/public/asdm.jnlp
at sun.net.www.protocol.http.HttpURLConnection.getInputStream0(Unknown Source)

```
at sun.net.www.protocol.http.HttpURLConnection.access$200(Unknown Source)
at sun.net.www.protocol.http.HttpURLConnection$9.run(Unknown Source)
at sun.net.www.protocol.http.HttpURLConnection$9.run(Unknown Source)
at java.security.AccessController.doPrivileged(Native Method)
at java.security.AccessController.doPrivilegedWithCombiner(Unknown Source)
at sun.net.www.protocol.http.HttpURLConnection.getInputStream(Unknown Source)
```

اهب ڀصوملا تاءارجال - اءحالصواو ءاطخال فاشڪتسأ

Java Web مءءء ASDM ٻڌو مءو ، ASDM 7.18 ٻ Java Web Launch-Start مءء ASDM 7.18 ڀهني

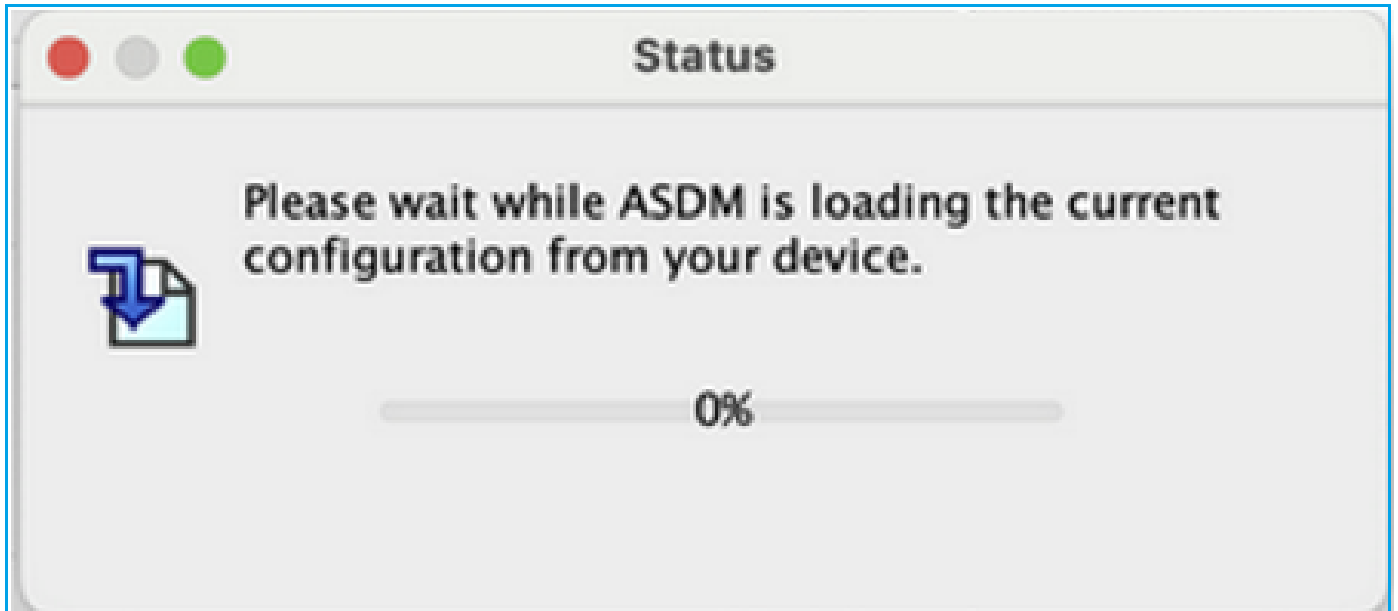
بجى Java (JNLP) ةكبش قاطا لوكوتوربو و JRE 8 لوكوتوربو ل Oracle معة ةيانهن ببسب Start
Cisco Secure Firewall ASDM، 7.18(x) ب ةصاخلا رادصلا تاظالم ىلا عجرا ASDM. لىغش ل ASDM لغشم تيبتت
Firewall ASDM، 7.18(x).

عجارملا

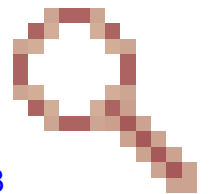
- [Cisco Secure Firewall ASDM، 7.18\(x\) ب ةصاخلا رادصلا تاظالم](#)

للمحتب ASDM موقى امنىب راطت نالا اعجرا" فى ASDM قلعي 3. ةلكشملا
"كزاهج نم ىلحلا نىوكتلا

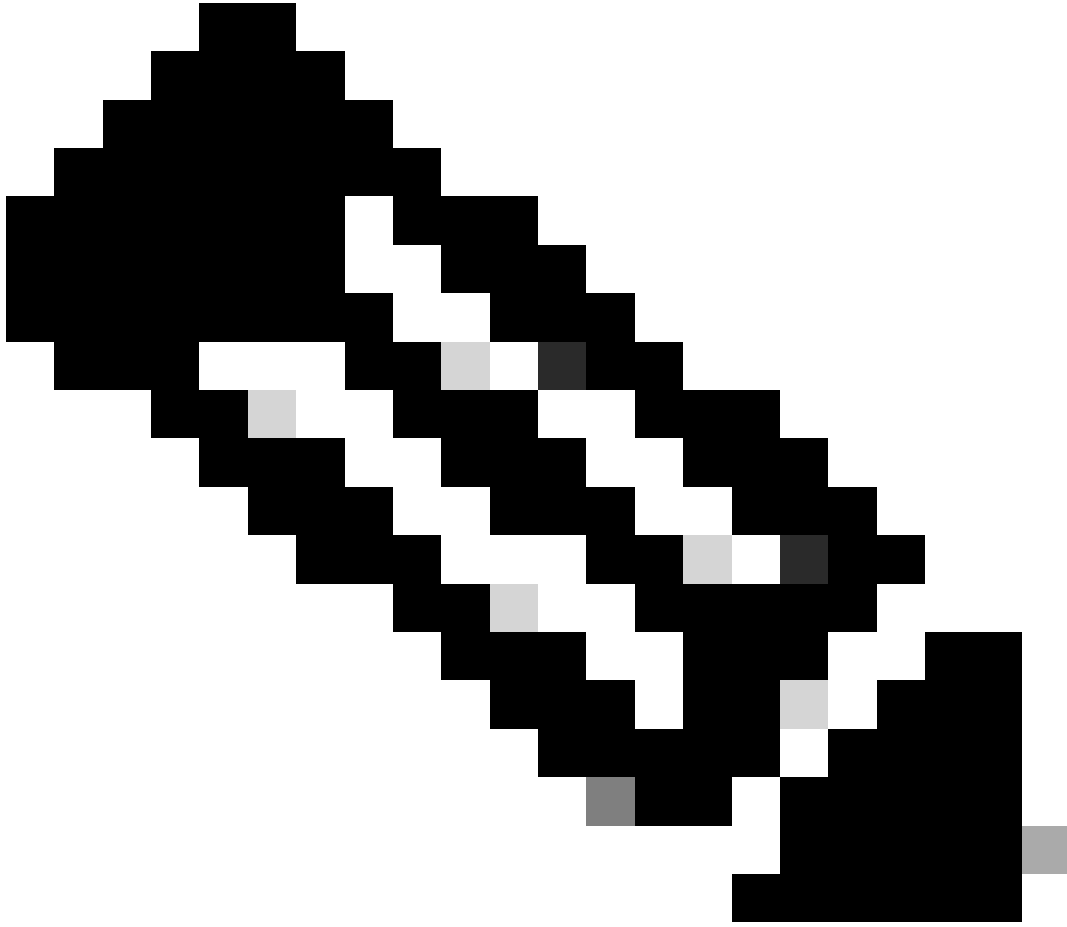
وه ASDM مدختسم ةهجاو فى رهاظلا اطلال



اهب ىصوملا تاءارجالا - اهجالص او اطلال فاشكتسا



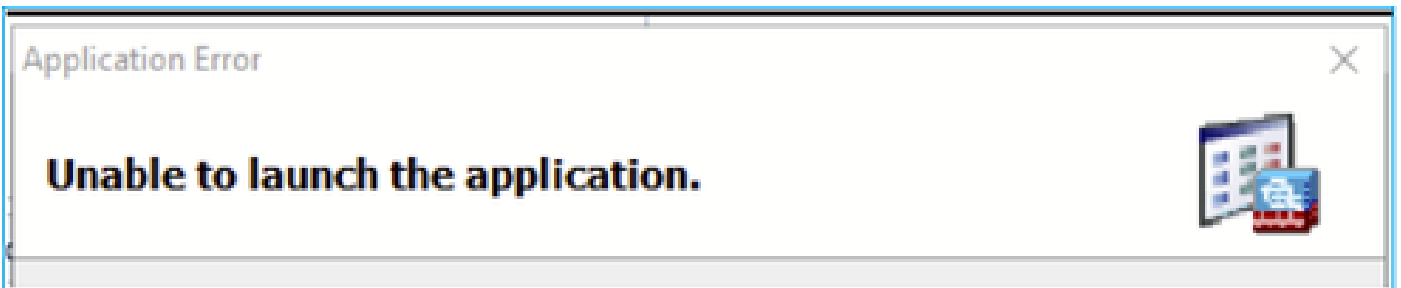
Cisco CSCv14818 نم اطلال حىحصت فرعم ةطساوب هعبتت مت فورعم بىع اذه
كزاهج نم ىلحلا نىوكتلا للمحتب ASDM موقى امنىب راطت نالا اعجرا: قشبنم لىلضت



ليصافات نم ققحت. ةريخألا ASDM جمارب تارادصا ي ف للخل اذه حالصا مت: ةظحالمتامولعمل نم ديزم يلعل لوصحلل بيلعلا

JNLP فلم ي ف JAR دراوم عي قوت متي ال ASDM لي غشت ي ف أطخ. 4 ةلكشملا ةداهشلا سفن ةطساوب

'قېبطللا لي غشت يلعل رداق ريغ': وه ASDM مدختسم ةهجاوي ف رهاظلا أطخلا



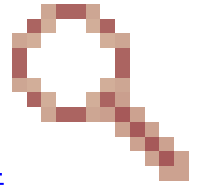
'ةداهشلا سفن ةطساوب JNLP فلم ي ف Jar دراوم عي قوت متي ال': ASDM Java تالچس ضرع



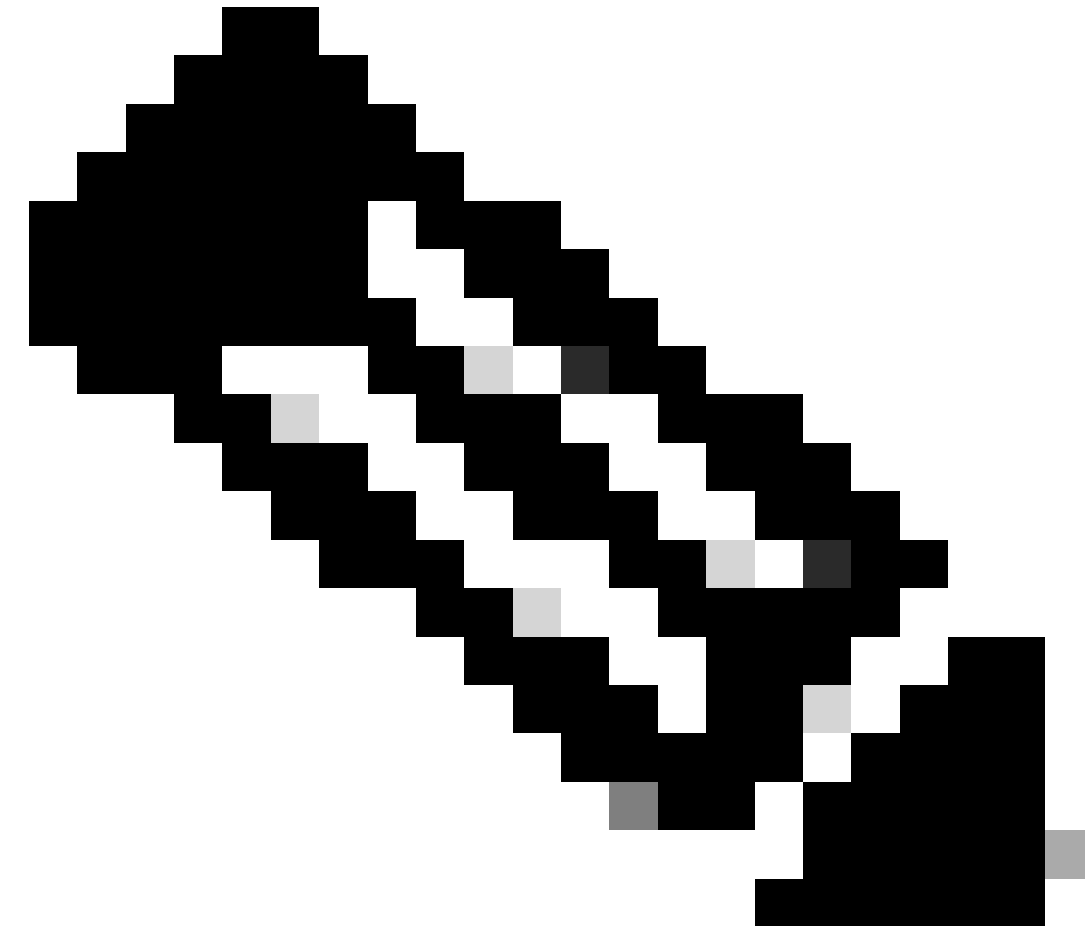
More Information

Error: JAR resources in JNLP file are not signed by same certificate

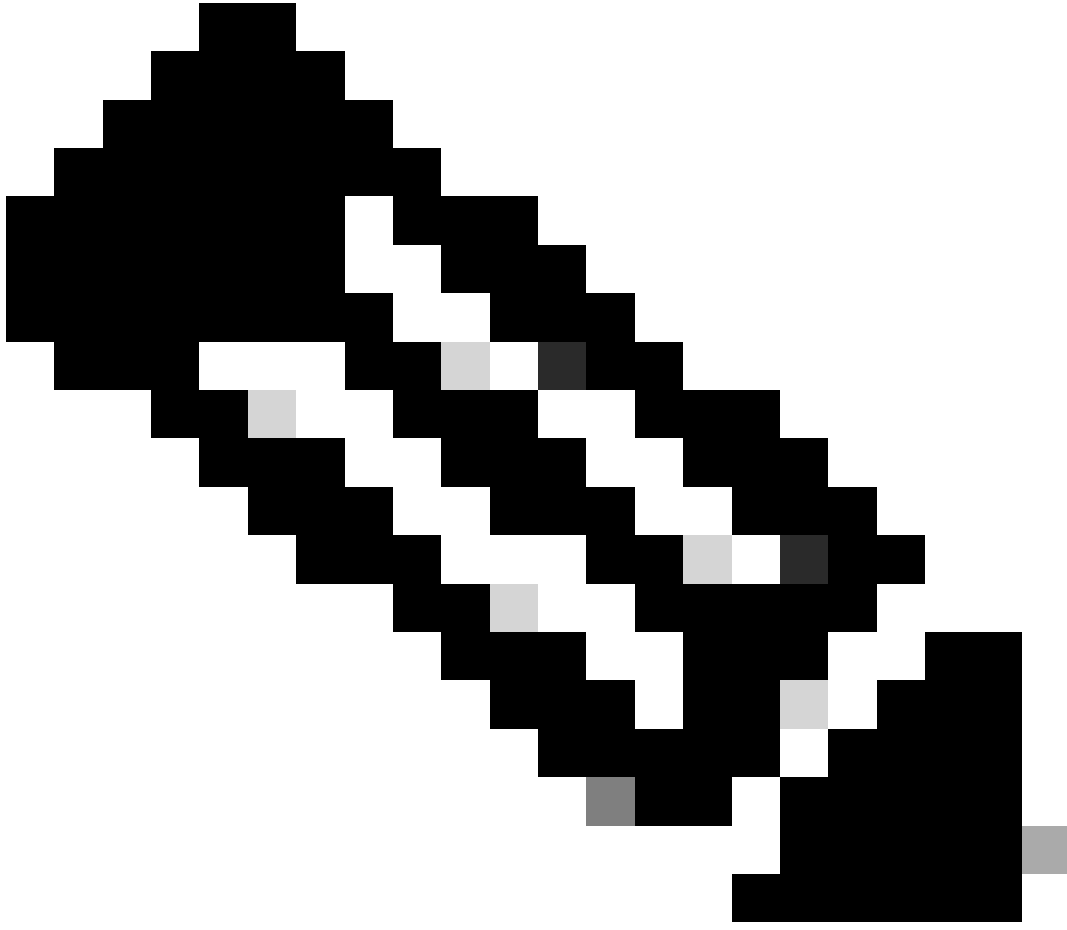
اهب ىصوملا تاءارجإلا - اهحالصإو ءاطخألا فاشكتسأ



Cisco [CSCwc13294](#) نم ءاطخألا حىحصت فرعم ةطساوب هعبتت مت فورعم بېع اذه
ASA: Java Web Launch عم ASDM مادختساب ASA ب لاصتالا نكمي ال



ليصافات نم ققحت . ةريخألا ASDM جمارب تارادصإ يف للخل اذه حالصإ مت : ةظحالم
تامولعملال نم ديزم ىلع لوصحلل بېعلا



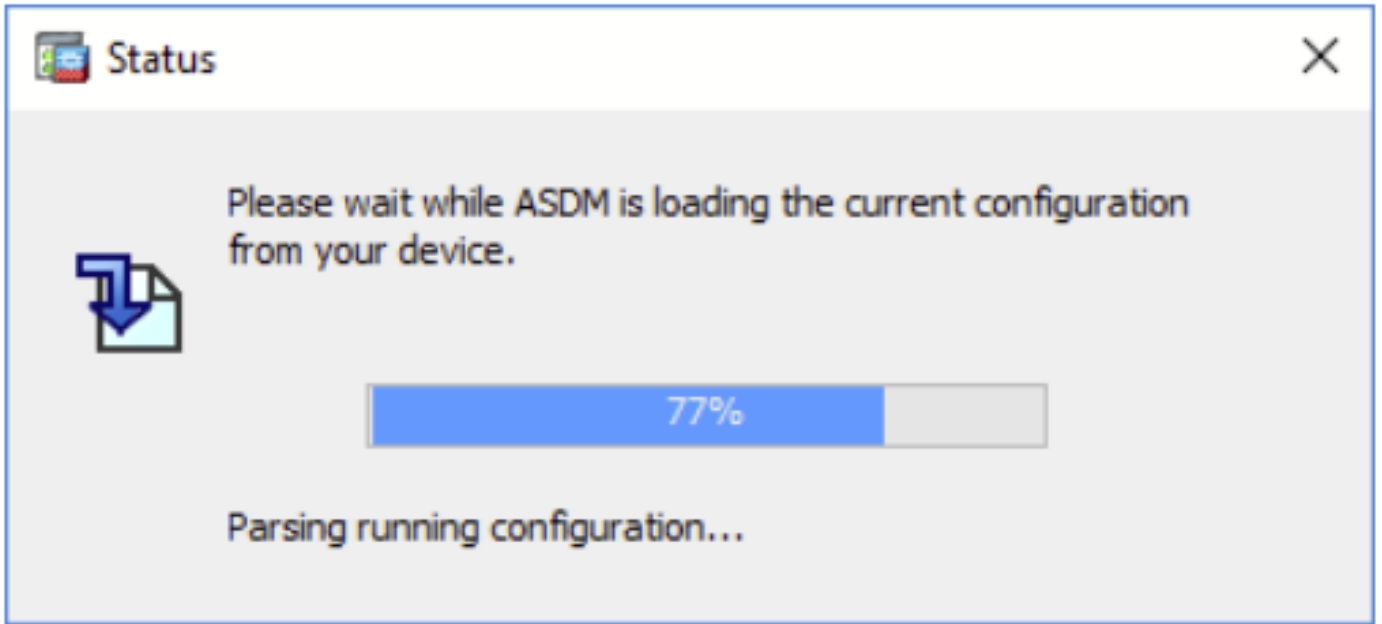
ASDM نم اءءب . راءصإ ءوك 7. 18 ب ب ېولاً رءب ASDM Java قالطإ مءء ىهءنا :ءظءالم لوكوءورءل Oracle مءء ءهان ب ب سبب Java Web Start ءءب مءءء ASDM ءءء مل ، 7.18 لىءشءل ASDM لءشم ءبءءء بءى . Java (JNLP) ءءب لوكوءورءل و 8 JRE ASDM.

ءءرملا

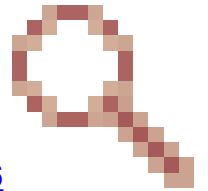
https://www.cisco.com/c/en/us/td/docs/security/asdm/7_17/release/notes/rn717.html

زاءءل نىوكء لىمءء نم 77٪ ءء ASDM قلعى . 5 ءلكشملا

هلءىءشءل لىءءل نىوكءل لىءلءء ءانءأ 77٪ فى ASDM ءبءءء مءبى .



اهب ىصوم لاءاارجال - اهالصلواءاطخال افاشكتسأ



زاهال نيوكت ليحت نم 77% ةبسن دن ASDM قيلعت متي Cisco [CSCvh02586](https://www.cisco.com/cisco/web/errata/CSCvh02586.html) نم ااطخال احيصت فرعم ةطساوب هعبتت مت فورعم بي ع اذه



ليصافات نم ققحت. ةريخأال ASDM جمارب تارادصا يف للخال اذه حالصا مت: ةظحال م
تامولعمل نم ديزم يلعل لوصحلل بيلعلا

يطايتحال ةيامحال رادج يلعل ASDM لوصول رذعتي. 6 ةلكشمال

اهب يصوملا تاءارجالا - اهحالصوا ءاطخأال فاشكتسا

يلي ام ةيامحال ناردرجل نا دكات

لاثلمال ليلبس يلعل ASA جم انرب روص سفن

```
<#root>
```

```
asa#
```

```
show run boot
```

```
boot system disk0:/cisco-asa-fp1k.9.22.1.1.SPA
```

لاشملا لىبس ىلع ، ASDM جمارب روص س فن

```
<#root>
```

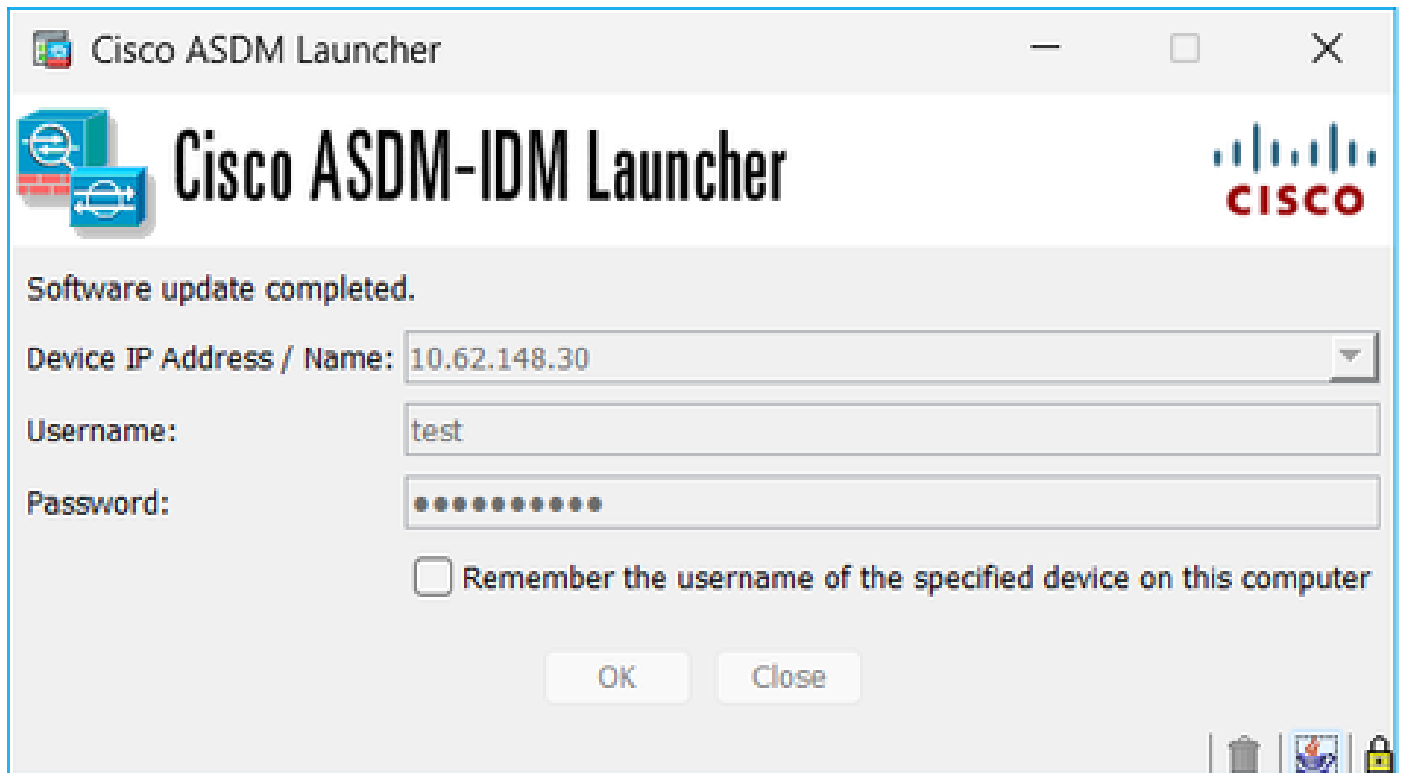
```
asa#
```

```
show asdm image
```

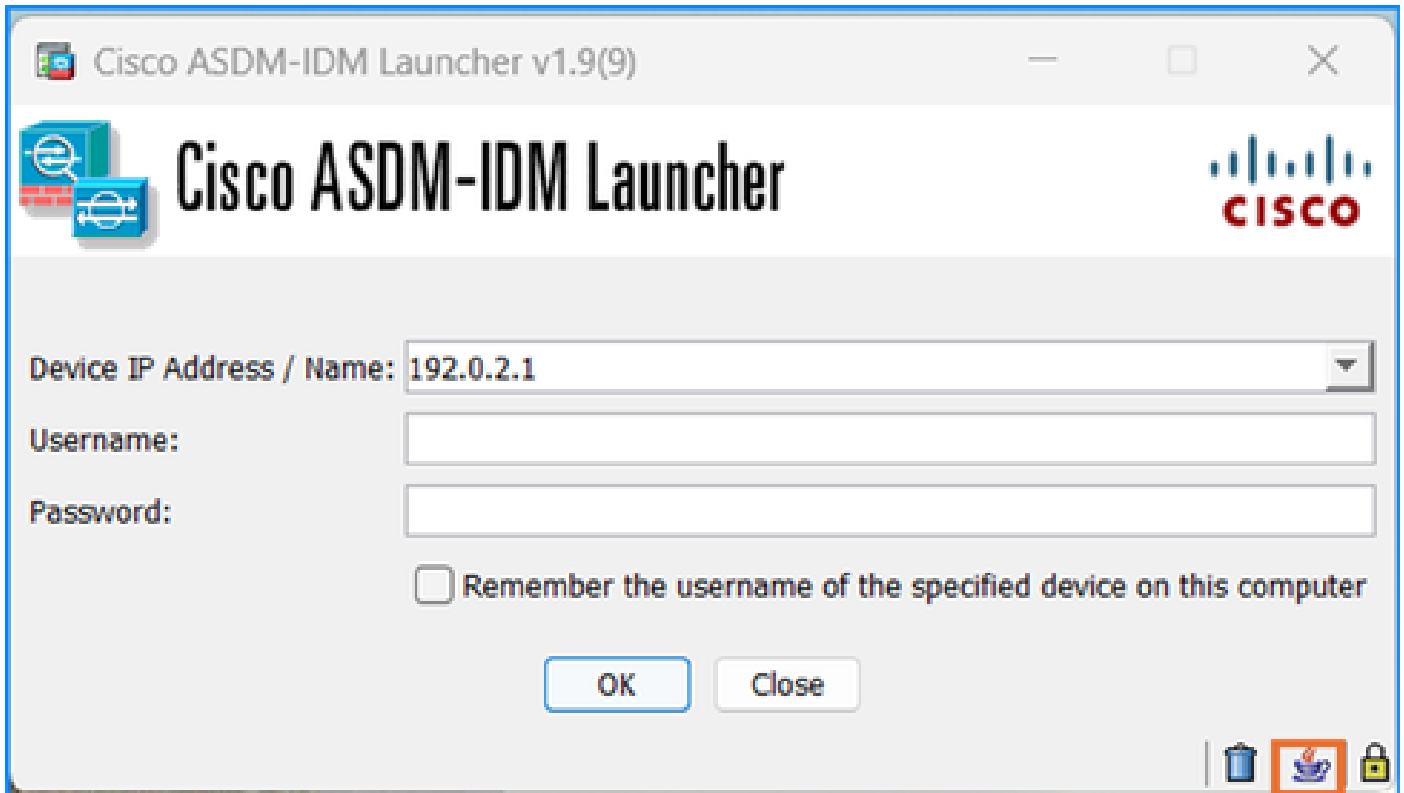
```
Device Manager image file, disk0:/asdm-7221.bin
```

"جماربلا شىدحت لامتك" دن ع ASDM فوقوتى . 7 ةلكش ملا

روط 'جمانربلا شىدحت لامك' مت' فى ASDM مدختسم ةهجاو تىبثت متى



ةدهاشم كنكمى ، ASDM افاج تالجس فى



```
java.lang.NullPointerException
  at vk.cz(vk.java:780)
  at vk.b(vk.java:609)
  at vk.<init>(vk.java:409)
  at com.cisco.pdm.PDMApplet.start(PDMApplet.java:170)
  at com.cisco.nm.dice.loader.Loader$1.run(Loader.java:416)
Exception in Starting Main window
Exception in thread "SGZ Loader: launchSgzApplet" java.lang.NullPointerException
  at com.cisco.pdm.PDMApplet.start(PDMApplet.java:177)
  at com.cisco.nm.dice.loader.Loader$1.run(Loader.java:416)
```

لائملا لىبس ىلع ، فورح يأ نوكت نأ نكمي .اذكهو ، vk، cz، ل نأ ظحال

```
java.lang.NullPointerException
  at t6.cr(t6.java:742)
  at t6.b(t6.java:573)
  at t6.<init>(t6.java:386)
  at com.cisco.pdm.PDMApplet.start(PDMApplet.java:168)
  at com.cisco.nm.dice.loader.Loader$1.run(Unknown Source)
Exception in Starting Main window
Exception in thread "SGZ Loader: launchSgzApplet" java.lang.NullPointerException
  at com.cisco.pdm.PDMApplet.start(PDMApplet.java:175)
  at com.cisco.nm.dice.loader.Loader$1.run(Unknown Source)
```


اهب ىصوملا تاءارجإلا - اهجالصإو ءاطخألا فاشكتسأ

15: زايتمالا ىوتسم هيذل ASDM مدختسم نأ نم دكأت

```
<#root>
```

```
asa#
```

```
show run username
```

```
username test password ***** pbkdf2 privilege 3 <- this will not work
```

اذه لمعي امنيب:

```
<#root>
```

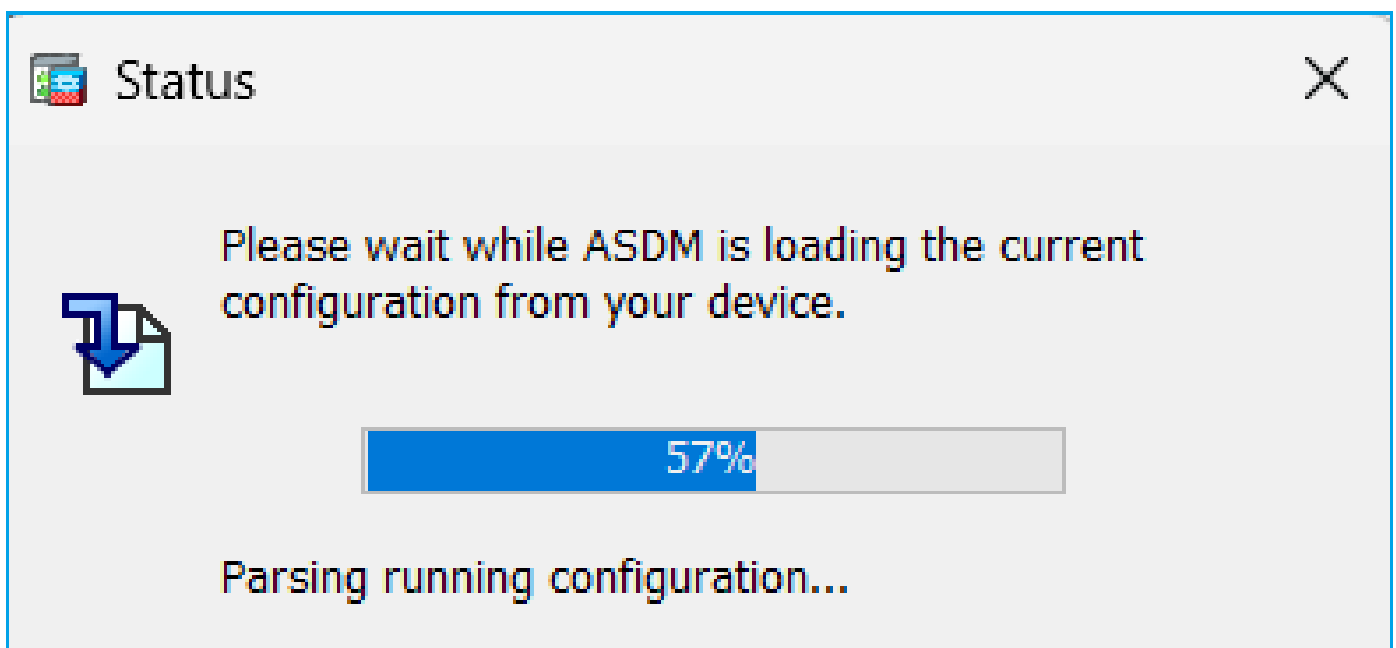
```
asa#
```

```
show run username
```

```
username test password ***** pbkdf2 privilege 15
```

لي لحت ءانثأ 57% ةبسنب ددعتمالا ASA قايس ىلع ASDM ىلدتي 8. ةلكشملا
هليغشت يراجلا نيوكتلا

امنيب راطتنالا ءاجرلا: مدختسملا ءهجاو رهظت 57% دنع ASDM مدختسم ءهجاو تيبتت متي
كزاهج نم يلاجلا نيوكتلا ليحتب ASDM موقبي.



اهب ىصوملا تاءارجإلا - اهحالصإو ءاطخألا فاشكتسأ

طورشلل هذه لك ةيبلت متي ام دنع ةداع اذه حضتويو

1. ددعتم قايس عضو ي في ASA

2. مداوخ 4 نم رثكأ ىلع يوتحت AAA مداوخ ةعومجم كانه.

لحلل

لاثلما لىبس ىلع ، ةعومجملا ي في AAA مداوخ ددع لىلق ت ب م ق

ل ب ق :

```
<#root>
```

```
aaa-server ACS protocol tacacs+
```

```
aaa-server ACS (management) host 192.0.2.1
```

```
key *****
```

```
aaa-server ACS (management) host 192.0.2.2
```

```
key *****
```

```
aaa-server ACS (management) host 192.0.2.3
```

```
key *****
```

```
aaa-server ACS (management) host 192.0.2.4
```

```
key *****
```

```
aaa-server ACS (management) host 192.0.2.5
```

```
key *****
```

```
aaa-server ACS (management) host 192.0.2.6
```

```
key *****
```

رېښه:

<#root>

asa(config)#

no aaa-server ACS (management) host 192.0.2.5

asa(config)#

no aaa-server ACS (management) host 192.0.2.6

دعوه:

<#root>

aaa-server ACS protocol tacacs+

aaa-server ACS (management) host 192.0.2.1

key *****

aaa-server ACS (management) host 192.0.2.2

key *****

aaa-server ACS (management) host 192.0.2.3

key *****

aaa-server ACS (management) host 192.0.2.4

key *****

عجزم لاء

https://www.cisco.com/c/en/us/td/docs/security/asa/asa72/configuration/guide/conf_gd/aaa.html#wp10397

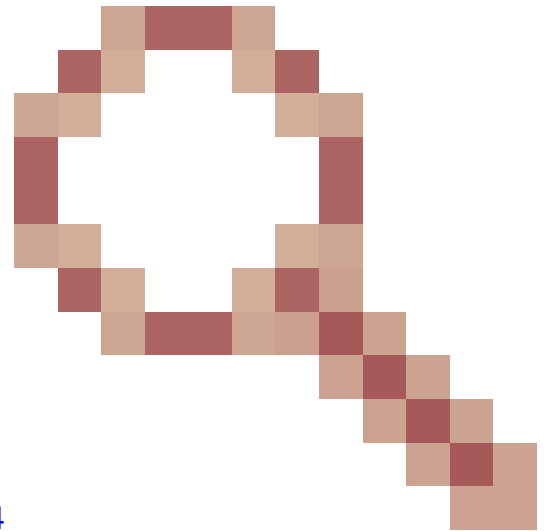
vASA ىل ASDM ىل لوصول رذعتي .9 ةلكش ملى

هذه لثم لئاسرلا نم ديدعل ضرع متي

Problem Details: ERROR: FAIL to ALLOC the stack page 0xffffffffffffffff[size 36864] to 0x00007ff62429c0

ىرأل ضارعال:

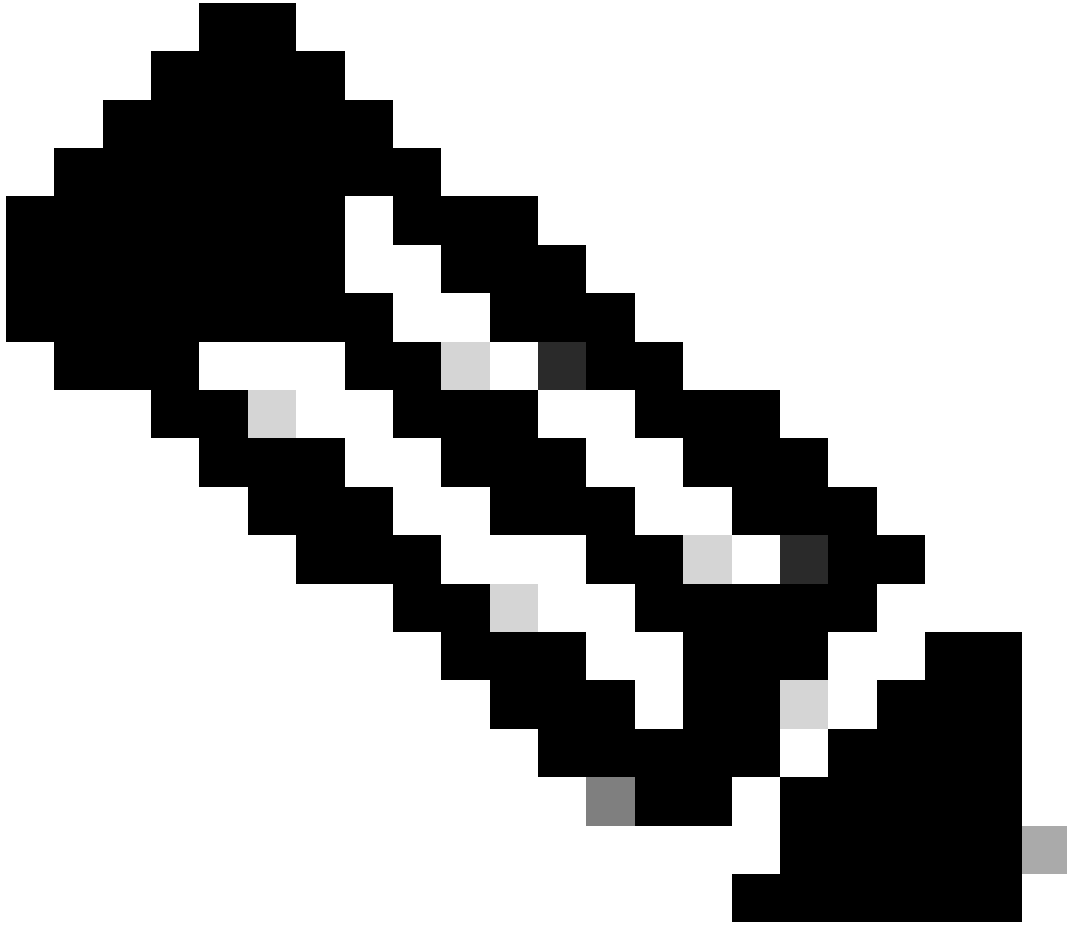
1. "show" نم مغلرلا ىل "show cpu" جارخا يف (CPU) ةيزك رمل ةجلالعمل ةدحول لاع مادختسا .
2. ضفخنم مادختسا رادقم رهظي يذلا "cpu core"
3. مكال ةدحو يف سدك ملاء ةركا اذ صيصخت اعطخا .
4. زاهجال ىل SSH ةردق مدع .
5. SNMP عارتقا لشف .



اذه ةركا اذ دوجو نم مغلرلاب ةقئافلا (ASAv) ةيزك رمل ةجلالعمل ةدحوو سدك ملاء ةركا اذ صيصخت اعطخا

30% نع ديزت ةبسنب ةيلال

Cisco ةطساوب تىببت فورعم بىع اذه id [CSCwc23844](#) قب



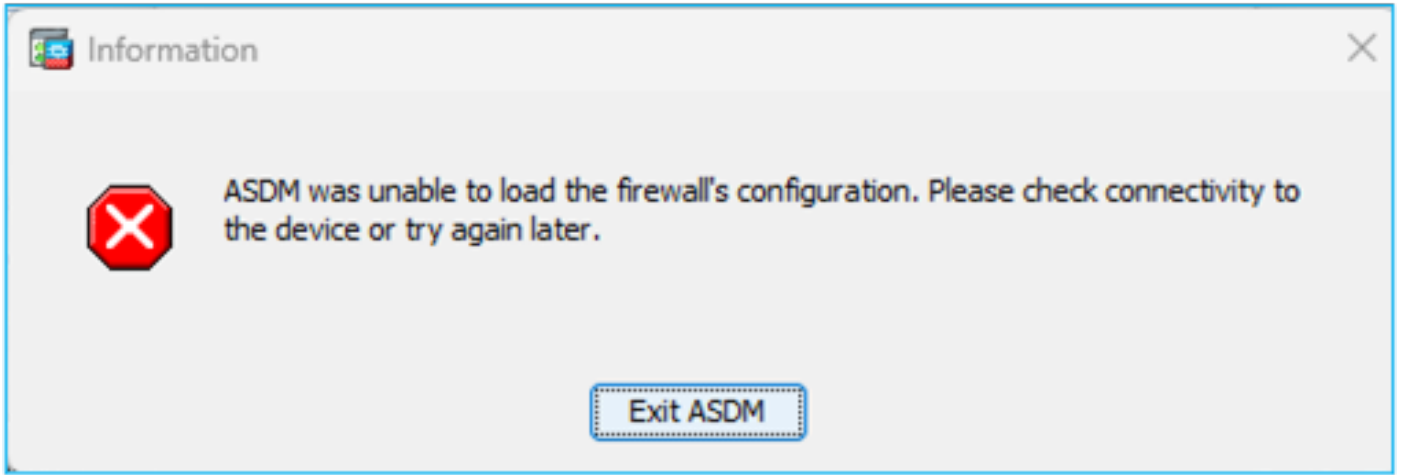
ليصافات نم ققحت. ةريخأ ASDM جمارب تارادصا يف للخلا اذه حالصا مت: ةظحالمتامولعمل نم ديزم يلعل لوصحلل بيلعلا.

ماظن يلعل اهالصاو ASDM بة قلعتملا لكاشملا فاشكتسا Windows ليغشتلا

ASA + SFR مادختسا دنعة امحل رادج نيوكت ليمحتب ASDM موقت ال 1. ةلكشملا

وه ASDM مدختسم ةهجاو يف رهاظلا أطخلا

ةلواحمل وأ زاهجاب لاصتالا نم ققحتلا عاجرلا. ةامحل رادج نيوكت ليمحتب ASDM يلعل رذعت'
اقحال رخأ ةرم.



اهب ى صوملا تاءارجإلا - اهحالصإو اءاطخألا فاشكتسأ

ةم وءدملا لىغش تلال ةمظنأ نوركذى مهو ASDM رادصإ تاطحال م نم ققحت

<https://www.cisco.com/c/en/us/support/security/adaptive-security-device-manager/products-release-notes-list.html>

ققل ءتملا مسقلا

Table 1. ASDM Operating System and Browser Requirements

Operating System	Browser			Oracle JRE	OpenJRE
	Firefox	Safari	Chrome		
Microsoft Windows (English and Japanese): <ul style="list-style-type: none"> • 10 Note See Windows 10 in ASDM Compatibility Notes if you have problems with the ASDM shortcut. • 8 • 7 • Server 2016 and Server 2019 • Server 2012 R2 • Server 2012 • Server 2008 	Yes	No support	Yes	8.0 version 8u261 or later	1.8 Note No support for Windows 7 or 10 32-bit
Apple OS X 10.4 and later	Yes	Yes	Yes (64-bit version only)	8.0 version 8u261 or later	1.8

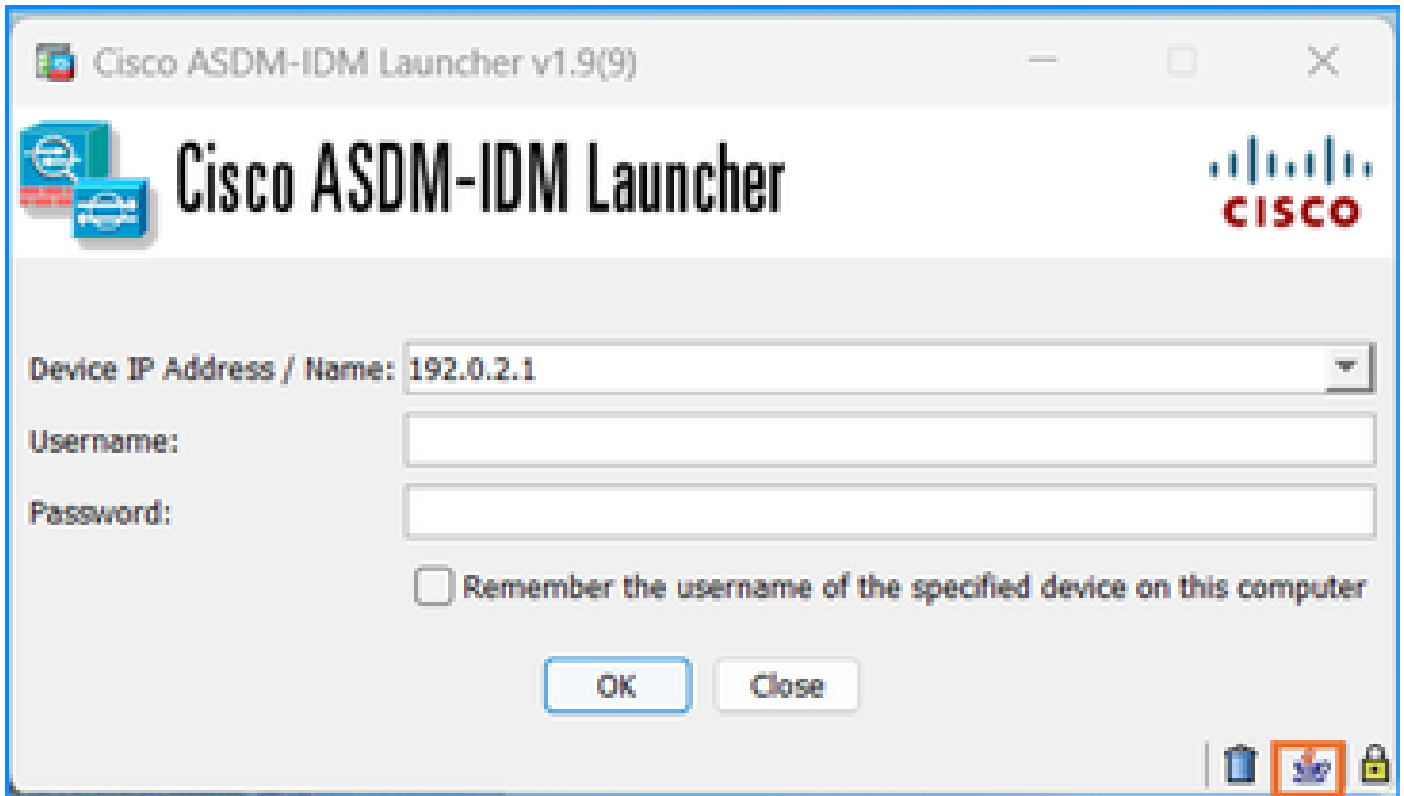
ASDM 7.18 رادصإ تاطحال م نم ةشاشلا ةطقلا

https://www.cisco.com/c/en/us/td/docs/security/asdm/7_18/release/notes/rn718.html

ةمئاقلاب نىجر دم اسىل 2022 و Windows 11 نإف، حضتى امكو

ASDM ةرادإ معدم تى ال، Windows Server 2016 و Server 2019 و ASDM 7.16 نم اءدب هنأ امك FirePOWER ةءحو ةرادإل FMC مءءءسإ كلذ نم الءب كنكمى. FirePOWER ةىطم نلا ةءءولل ASA ةرادإل ASDM مءءءسإ ءنع ةىطم نلا

ASDM لىع Java مكءء ةءءو تالءس نم ققءء: اهحالصإو اءاطخألا فاشكتسأ ءىمءء



لثم عيش ةدهاشم كنكمي، موعدم ريغ ليغشت ماظن دوجو ةلاح يف:

<#root>

Caused by: java.lang.ExceptionInInitializerError: Exception com.teamdev.jxbrowser.chromium.internal.Environment.
Unsupported operating system. Supported OS: Windows XP (SP2), 7, 8, 10, Vista, 2003 (SP1), 2008, 2012,

at com.teamdev.jxbrowser.chromium.internal.Environment.checkEnvironment(Unknown Source)

...

لولحل

يلي امك كيديل ةرفوتملا تارايل نوكت، ASDM مادختساب ASA ةراد نم نكمتت يكل، كلذل

Windows، لاثملا لابس ىلع) مدقأ رخآ فيضم نم FirePOWER و ASA ةدحو ةراداب مق 1: رايل
2010 و Windows Server 2012 امو (كلذ ىل امو).

ASA ةراد يف رمتساو FMC مادختساب FirePOWER ةيظمنلا ةدحو ةراداب مق 2: رايل
ASDM مادختساب.

Firepower: ةيظمنلا ةدحو لا ليغشت فاقبي 3: رايل

<#root>

ASA5508#

```
sw-module module sfr shutdown
```

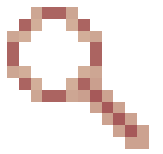
```
Shutdown module sfr? [confirm]
Shutdown issued for module sfr.
```

كنكمي، نأل دعب FirePOWER ةيظمنللا ةدحوللا مادختسال طيظختلا مدع ةلاحي في 4 رايخللا اهتبتت ةلازا:

<#root>

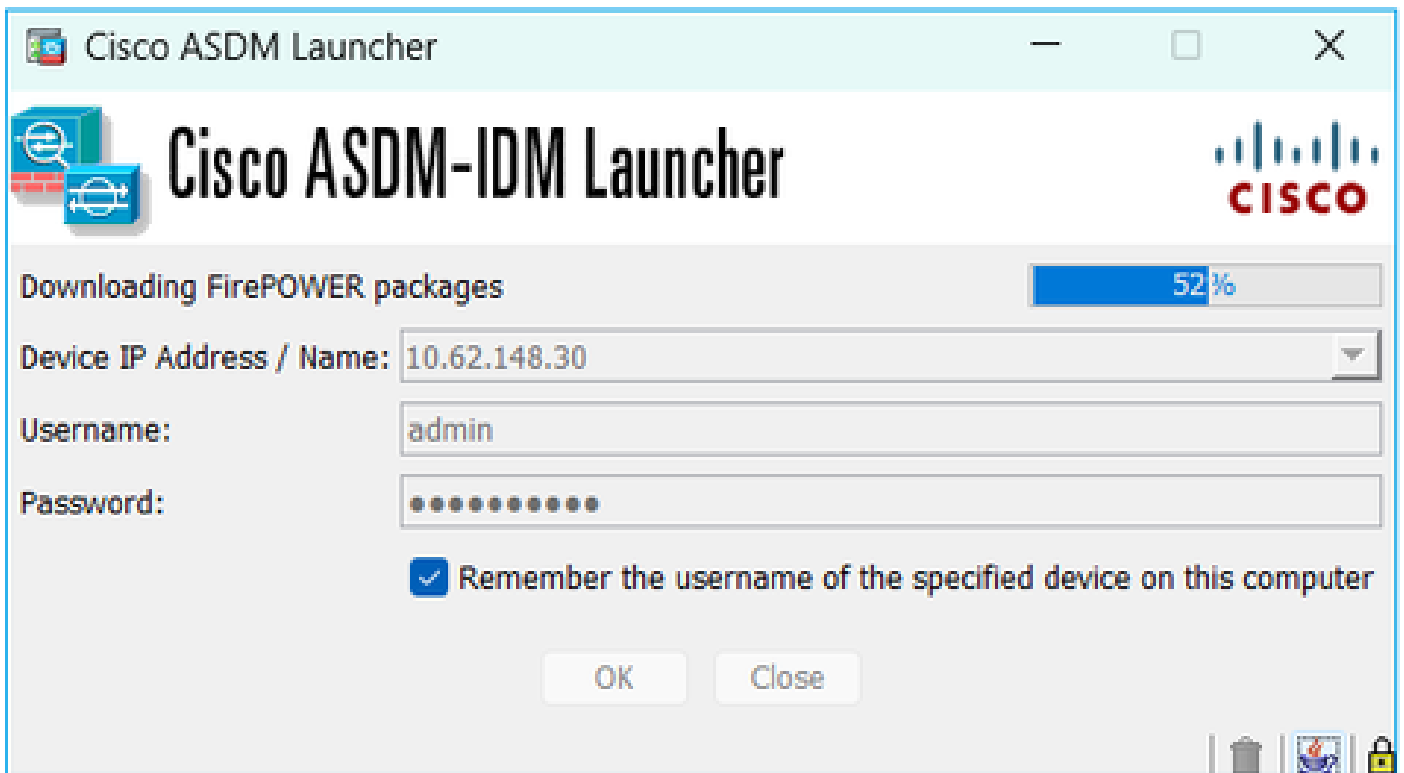
ASA5508#

```
sw-module module sfr uninstall
```



في 5 رايخللا [CSCwj51536](https://www.cisco.com/cisco/web/bugtools/bugtools?bugid=CSCwj51536) قب cisco لال نم workaround لال قبطي نأل cisco TAC عم لمعللا 5 رايخللا في. دعب ةلكشملا لحي ال دق ليديبللا لجال اذو نأل ظحال. ايودي jxbrowser.jar تافللم لادبتسال ةقاسلال تارايللال رابتعاللا في عضت نأل جاتحت، ةلاجللا هذه.

FirePOWER مزح ليزنتل ءانثأ ASDM قلعفي 2. ةلكشملا



اهب يصوملا تاءارجللا - اهجالصوا ءاطخاللا فاشكتسا

FirePOWER ةيظمنللا ةدحوللا ةرادلل ASDM معد متي ال، FirePOWER قفاوت ةلدال اقفو ةرادلل FMC مادختسال بجي؛ 9.16(3.19)+ و 9.14(4.14)+ و 9.12(4.50)+ و 9.8(4.45)+ ASA مادختسال و 7.18(1.152) ASDM دوجو هذه ASA تارادصللا بلطتت. تارادصللا هذه مادختسال ةيظمنللا ةدحوللا

7.16. بيهتنا ASA FirePOWER ةطمنلا ةحولل ASDM معد نكلو، ةدحا رادصا

لحل

يلي امك كيديل ةرفوتملا تارايلال نوكت، ASDM مادختساب ASA ةرادا نم نكمتت يكل، كلذل

Windows، لاثملا ليبس ىلع) مدقا رخآ فيضم نم FirePOWER و ASA ةحو ةراداب مق: 1 رايخلا (كلذ ىلا امو Windows Server 2012 و Windows 2010).

ASA ةرادا يف رمتساو FMC مادختساب FirePOWER ةطمنلا ةحو ةراداب مق: 2 رايخلا ASDM مادختساب.

Firepower: ةطمنلا ةحو لا ليغشت فاقيا: 3 رايخلا

ASA5508 # SW-module SFR ةطمنلا ةحو لا ليغشت فاقيا

[ديكات]؟ ةطمنلا ةحو لا ليغشت فاقيا ديرت له

sfr. ةطمنلا ةحو لا ليغشتلا فاقيا رادصا مت

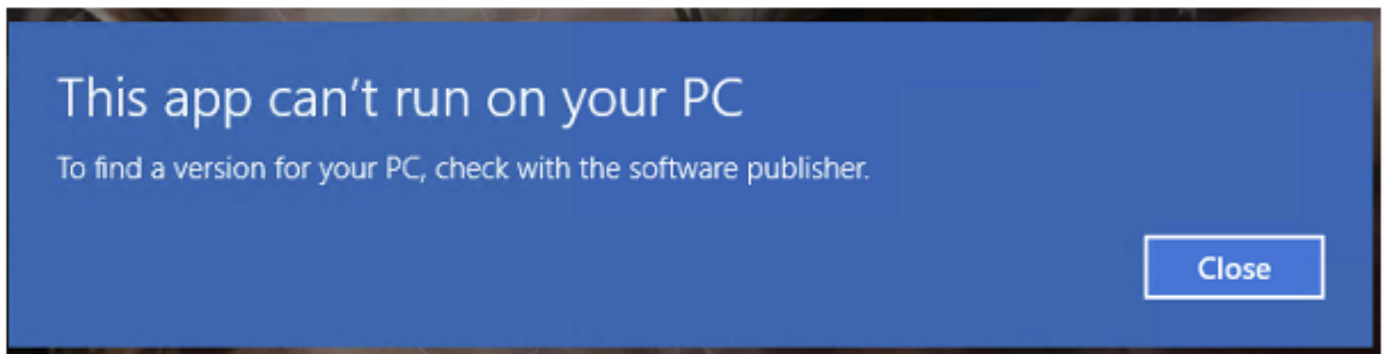
كنكمي، نالا دعب FirePOWER ةطمنلا ةحو لا مادختسال طيختللا مدع ةلاح ي ف: 4 رايخلا
اهتبتت ةلازا:

ASA5508#SW-Module ةطمنلا ةحو لا تبتت ةلازا

عجرملا

https://www.cisco.com/c/en/us/td/docs/security/firepower/compatibility/firepower-classic-compatibility.html#id_60529

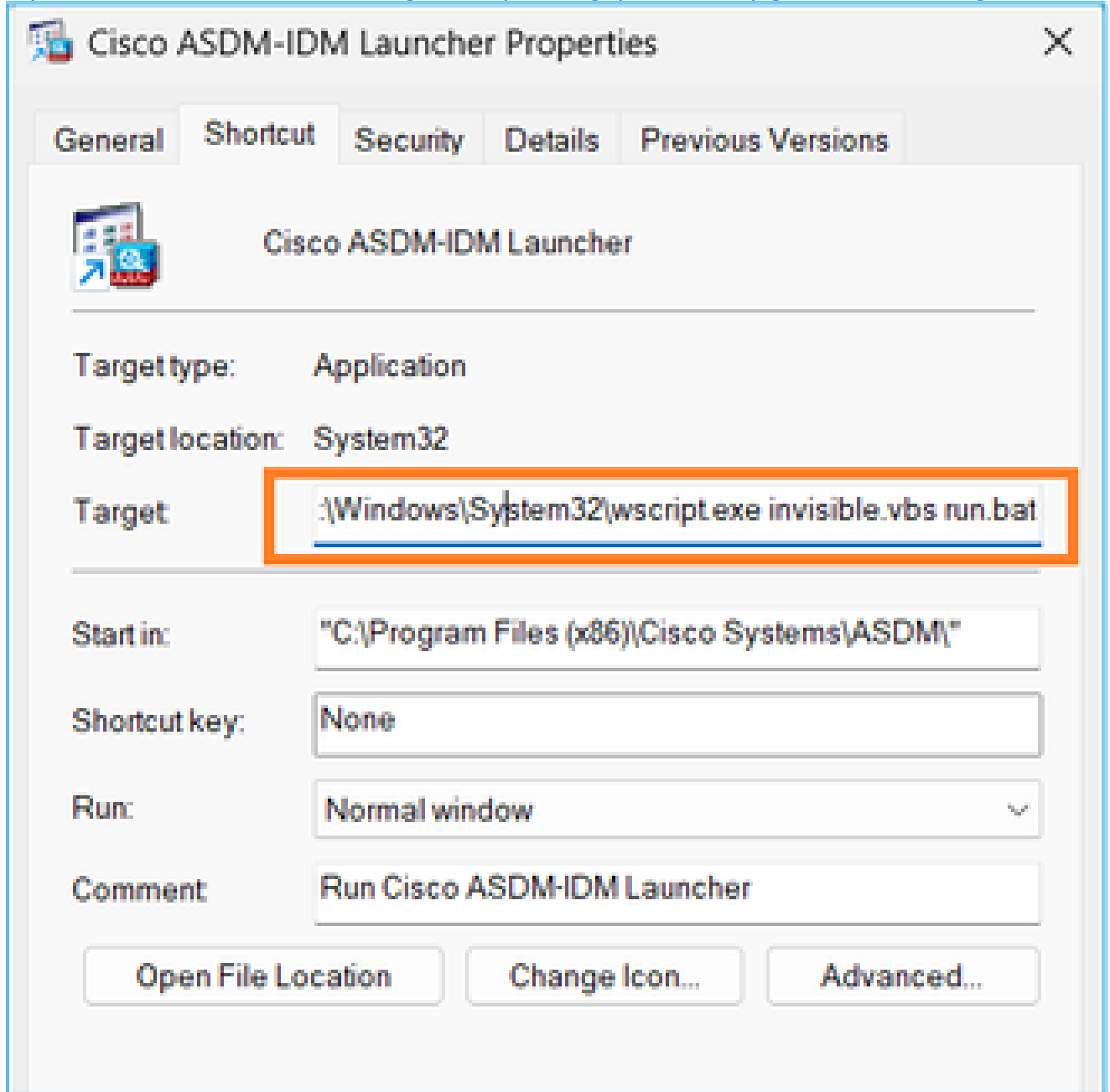
رتوي بمكلا ىلع قيبتتلا اذه ليغشت رذعتي "أطخلا ةلاس ر. 3 ةلكشملا
Windows فيضم ىلع ةضورعمل "يخصشلا



اهب ىصوملا تاءارجالا - اهحالصوا ءاطخالا فاشكتسا

فيضم راسمب ASDM راصتخا فده لادبتسا ل Windows نكمي، ASDM لغشم تبتت دنع
راصتخالا فده حالصا. أطخلا اذه ةودح ىلا يذوي ام، ةيصللا Windows ةجرمرب

1. قيبطت ىلع نميأل سوامل رزب رقناو، Cisco ASDM-IDM Launcher > (ءدبلا) Start رتخأ.
2. راصتخالا ةنوقيأب ليلدل Windows حتفي. فلملا ناكم حتف > ديزملا رتخأ.
3. صئاصخ رتخاو، راصتخالا ةنوقيأ ىلع نميأل سوامل رزب رقنا.
4. ريغ كرتأ) .vbs run.bat يئرم ريغ C:\Windows\System32\wscript.exe ىلإ فدهل ريغت (ASDM). حتفل ةيصنلا جماربلا هذه مادختسا متي شيح ةياهنلا ي .vbs run.bat يئرملا.

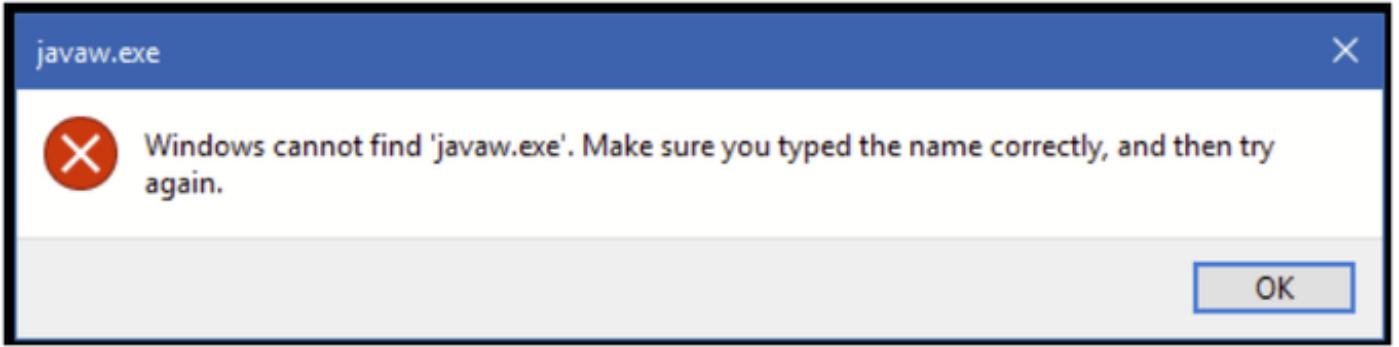


5. OK قوف رقنا.

عجرملا

https://www.cisco.com/c/en/us/td/docs/security/asdm/7_22/release/notes/rn722.html

مسالا ةباتك نم دكأت. 'javaw.exe' ىلع روثعل Windows ىلع رذعتي. 4. ةلكشملا ىرخأ ةرم لواح م، حيحص لكشب



اهب ىصوملا تاءارجإلا - اهحالصإو ءاطخأل فاشكتسأ

- تېبثت نم دكأت. رتويبمكلال ىلع دوقفم افاجب أطلخال اذه قلعتي، يچذومن لكشپ
Windows فيضم ىلع قفاوتم Java رادصلإ

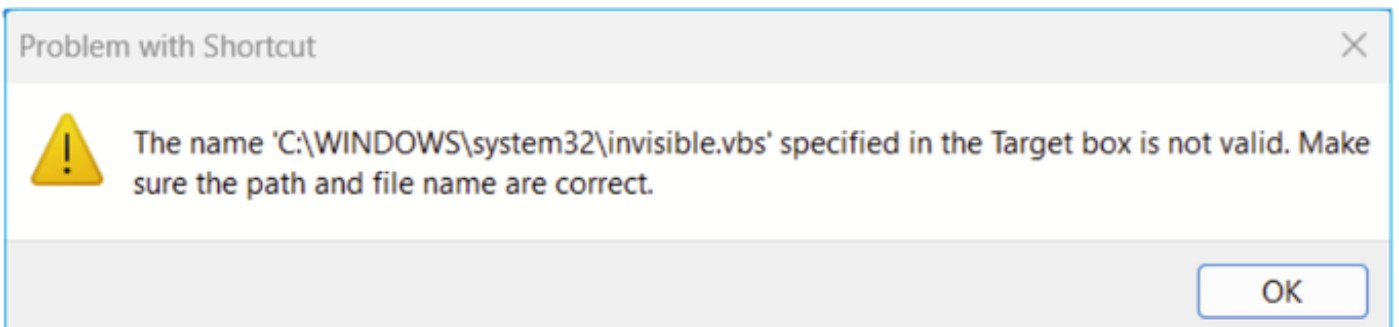
https://www.java.com/en/download/help/windows_manual_download.html

https://www.cisco.com/c/en/us/td/docs/security/asdm/7_22/release/notes/rn722.html#id_25472

- Windows ةئيب ريغتم راسم في Java چمانربل حيحصلا راسملا رفوت نم دكأت.
- Java رادصلإ عاجرتسإ ركذت، Java ةيقرت دعب ةلكشملا شودح ةلاح في.
- مل اذا. بسانملا تېبثتلا راسم ىلإ ريشت ASDM بتكملا حطس ةنوقيأ نأ نم دكأت
ديج راصتخإ ءاشنإب مقو اهفدح بمق ف، ءحاسم كانه نكت.

في 'C:\Windows\system32\invisible.vbs' راصتخالال في ةلكشم 5. ةلكشملا
ةحلصل ريغ فدهلال عبرملا

دكأت. حيحص ريغ فدهلال عبرملا في ددحملا 'C:\Windows\system32\invisible.vbs' مسالا: رهاظ أطلخ
فلملا مسالا راسملا ءحص نم.



يصلنلا چمانربلا فلم ىلع روثلعال رذعت: وه أطلخال، تالاجلا ضعب في
'C:\Windows\system32\invisible.vgs'.

اهب ىصوملا تاءارجإلا - اهحالصإو ءاطخأل فاشكتسأ

- في Windows. فيضم على ASDM التي تثبت دنع كيديل لوؤسملا تانوذاً دوجو نم دكأت ديقت Windows يم دختسم بة صاخلا Active Directory تادادعال نكمي، تالاحال ضعب Windows على حاجن ب ASDM لي غش تة بولطملا جماربلا تافلم عقاوم على لوصول ل:
 - بتكملا حطس دلجم
 - C:\Windows\System32\Users\\.asdm
 - C:\Program Files (x86)\Cisco Systems

Active Directory لوؤسم نم لوصول بلط بجي، لي لدلا على لوصول ديقي Active Directory ناك اذا Directory.

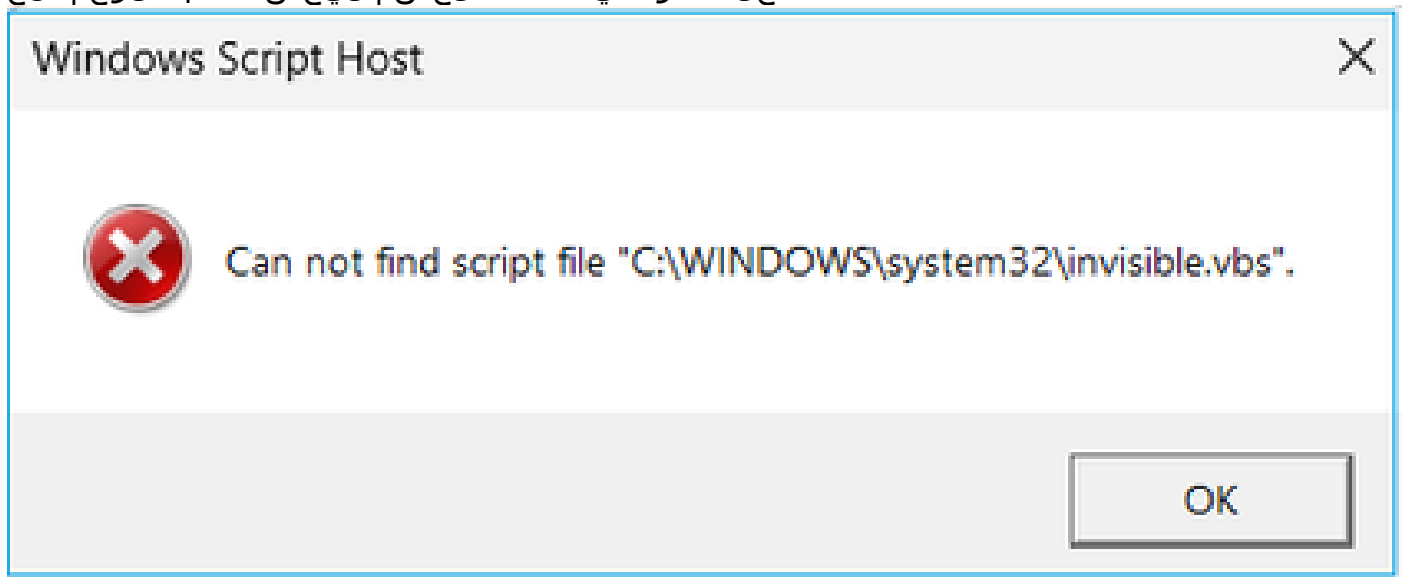
- Windows. فيضم على Java نم فل تخم رادصا تي تثبت لواح.

عجارملا

https://www.cisco.com/c/en/us/td/docs/security/asdm/7_18/release/notes/rn718.html#id_25476

ي صنلا جمانربلا فلم على روثعلا Windows Script Host على رذعتي. 6. ةلكشملا "C:\WINDOWS\system32\invisible.vbs"

أطخلا اذه رهظي، ASDM لغشم لي غشت ادب ةلواح دنع



اهب ي صوملا تاءارجالا - اهحالص او اطخال فاشكتسا

ة: لياتلا تاوطخال عبتا

1. ASDM لغشم تاليم ةفاك تي تثبت ةلازا/فدحو Windows فيضم ديهمت ةداعاب مق.
2. مدع ةلاح في. اقفاوتم لازي ال هنكلو، ASDM لغشم نم ثدحأ رادصا تي تثبت ةداعاب مق. لبق نم كيديل ناك يذلا هسفن ASDM لغشم تي تثبت مق، ثدحأ رادصا دوجو.
3. جحصلا افاج رادصا تي تثبت نم دكأت.

جاتحي ال هنال OpenJRE على دن تسملا ASDM تثبتم مادختسا ةلواح كنكمي، كلذ نم الدب

يحل حمل رتوي بمك اللى ع هت يثبت متيل Oracle Java لى

اهب ي صومل تاءارج ال - اهال صوا واطخال فاشكتسا

ة: لالتا واطخال عبتا

1. ASDM لغشم تال يثم ةفاك ت يثبت ةلازا/فدحو Windows في ضم دي همت ةداعاب مق
2. مدع ةلاح يف اق فاوتم لازي ال هنكلو، ASDM لغشم نم ثدحا رادصا ت يثبت ةداعاب مق
3. لبق نم كيدل ناك يذال هسفن ASDM لغشم ت يثبت مق، ثدحا رادصا دوجو
3. ححصلا افاج رادصا ت يثبت نم دكات

جاتحي ال هنال OpenJRE لى دن تسم ال ASDM ت بتم مادختسا ةلواحم كنكمي، كلذ نم ال دب
يحل حمل رتوي بمك اللى ع هت يثبت متيل Oracle Java لى

7. ةلكشم ال ASDM لمعي ال Windows Server 2022

اهب ي صومل تاءارج ال - اهال صوا واطخال فاشكتسا

ASDM رادصا تاطحال م ثدحا نم ققحت. موعدم ريغ Windows Server 2022، لاقملا اذ ةباتك تقو
شباب اف اجر دم Windows Server 2022 نكي مل اذو <https://www.cisco.com/c/en/us/support/security/adaptive-security-appliance-asa-software/products-release-notes-list.html> نم
ةم ودملا ةمئاقلا نم فل تخم ليغشت ماظن مادختسا

ادج ريغص ASDM مدختسم ةهجاو طخ مرجح. 8. ةلكشم ال

اهب ي صومل تاءارج ال - اهال صوا واطخال فاشكتسا

ة: لالتا واطخال برج

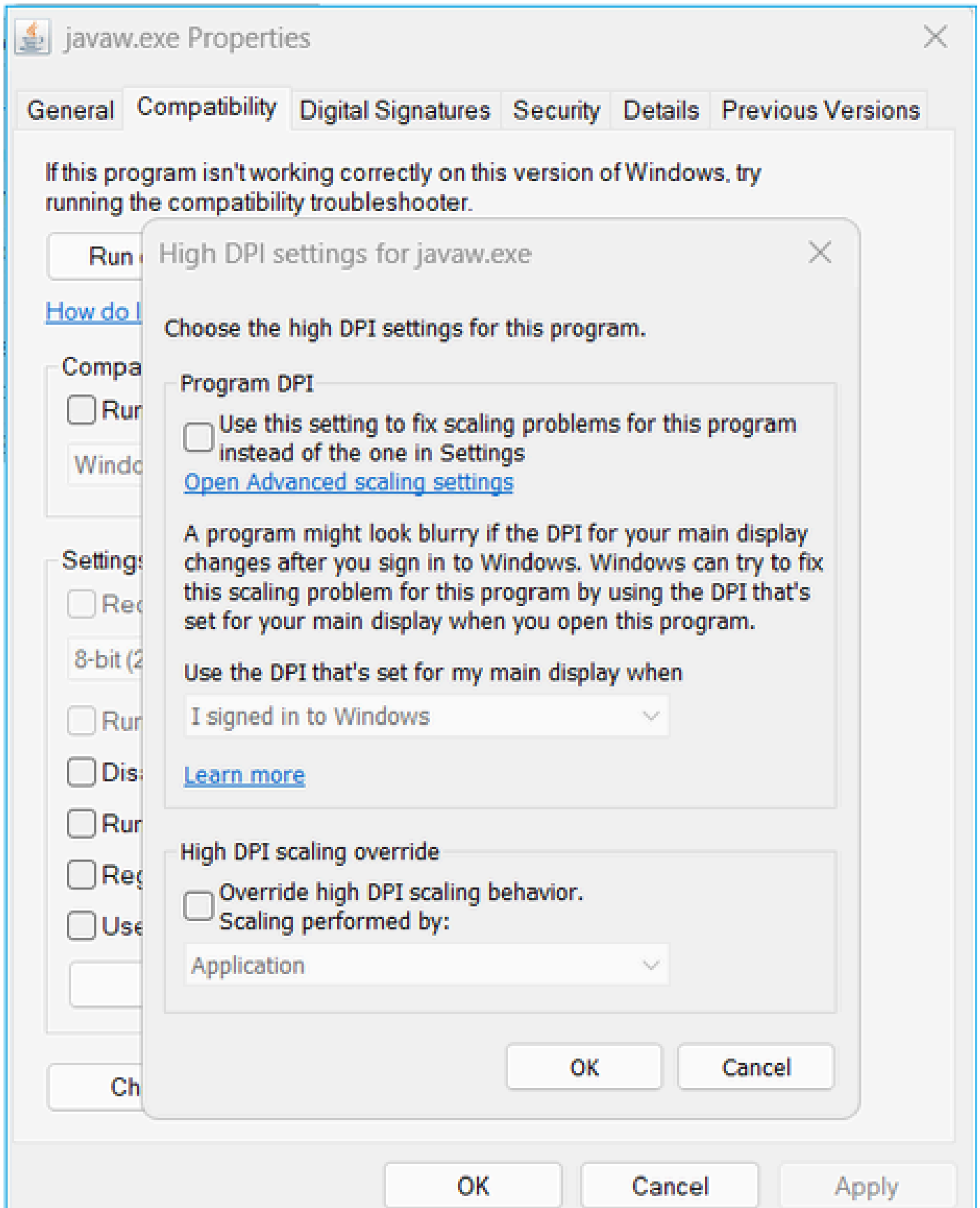
1. دنع و (C:\ProgramData\Oracle\Java\javapath) هت يثبت تمق يذال javaw.exe نع شحبا
لمعت يتللا ةمدخل ع قوم ددحو ةحوتفملا ماهملا ةرادال ASDM ليغشت

PC > Local Disk (C:) > Program Files (x86) > Cisco Systems > ASDM > jre > bin

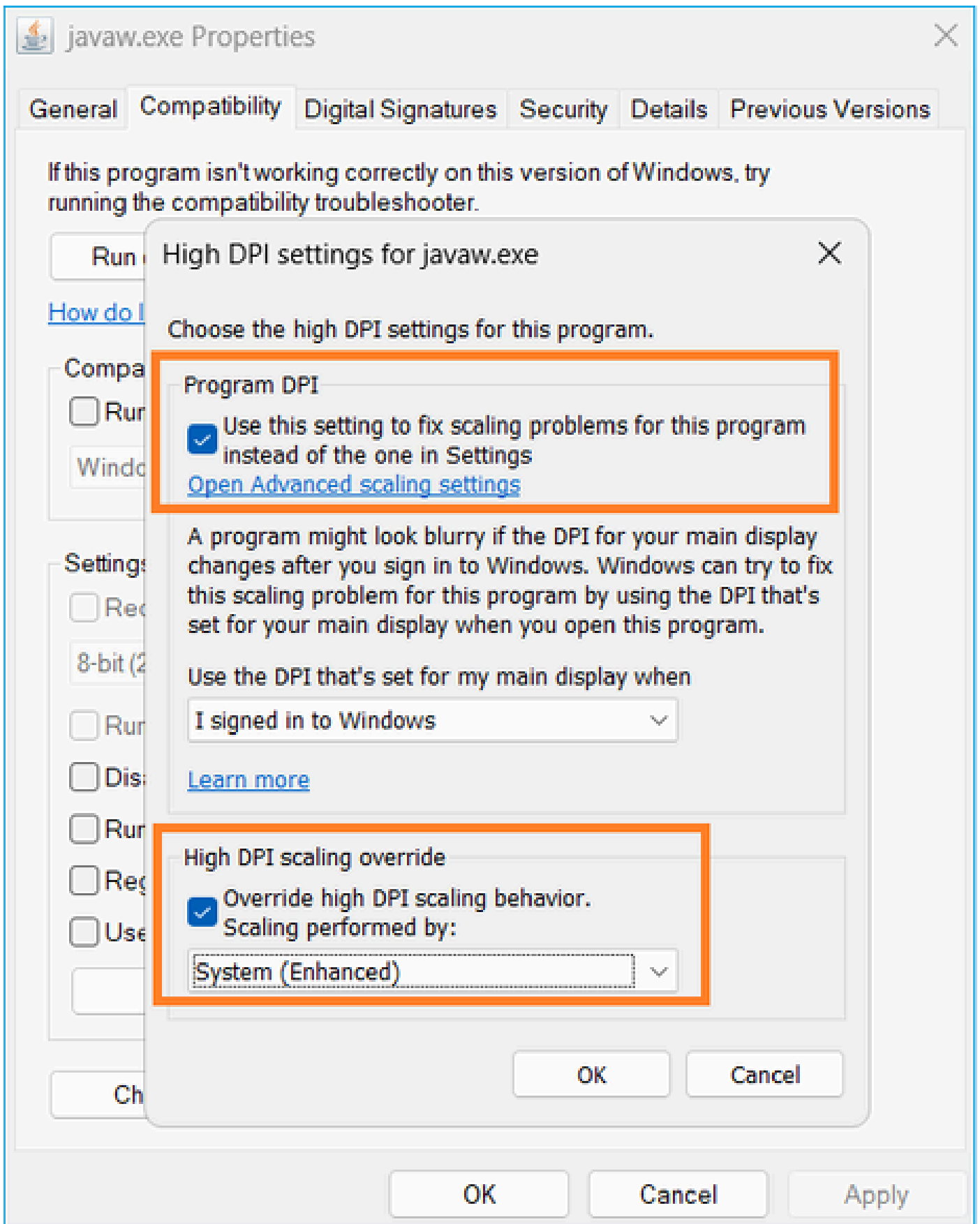
Name	Date modified	Type	Size
server	4/20/2021 12:44 P...	File folder	
attach.dll	1/24/2019 12:36 A...	Application extens...	23 KB
awt.dll	1/24/2019 12:36 A...	Application extens...	1,483 KB
dt_shmem.dll	1/24/2019 12:36 A...	Application extens...	30 KB
dt_socket.dll	1/24/2019 12:37 A...	Application extens...	25 KB
fontmanager.dll	1/24/2019 12:37 A...	Application extens...	281 KB
freetype.dll	1/24/2019 12:37 A...	Application extens...	625 KB
hprof.dll	1/24/2019 12:37 A...	Application extens...	156 KB
instrument.dll	1/24/2019 12:37 A...	Application extens...	122 KB
j2psc.dll	1/24/2019 12:37 A...	Application extens...	20 KB
j2pkcs11.dll	1/24/2019 12:37 A...	Application extens...	63 KB
jaas_nt.dll	1/24/2019 12:37 A...	Application extens...	21 KB
jabswitch.exe	1/24/2019 12:37 A...	Application	35 KB
java.dll	1/24/2019 12:37 A...	Application extens...	156 KB
java.exe	1/24/2019 12:37 A...	Application	198 KB
java_crw_demo.dll	1/24/2019 12:37 A...	Application extens...	30 KB
JavaAccessBridge-64.dll	1/24/2019 12:37 A...	Application extens...	141 KB
java-rmi.exe	1/24/2019 12:37 A...	Application	16 KB
javaw.exe	1/24/2019 12:37 A...	Application	199 KB
jawt.dll	1/24/2019 12:37 A...	Application extens...	15 KB
JAWTAccessBridge-64.dll	1/24/2019 12:37 A...	Application extens...	17 KB

2. صئاصخ -> نميال سواملا رزب رقنا
3. قفاوتلا بيوبتلا ةمالع للاقنالا
4. "ةلالع DPI تاداعل ريغت" لعل رقنا
5. جم انربلا اذل سايقلا لكاشم حالصال دادعلا اذه مادختسا رايتخاله ةناخ نيكمت
'تاداعلا يف ةدوجوملا كلت نم ال دب
6. ماظنلا" ددحو "DPI لعل سايقلا كولس زواجت" رايتخاله ةناخ نيكمت ب مق
":(نسحمل)

لبق:



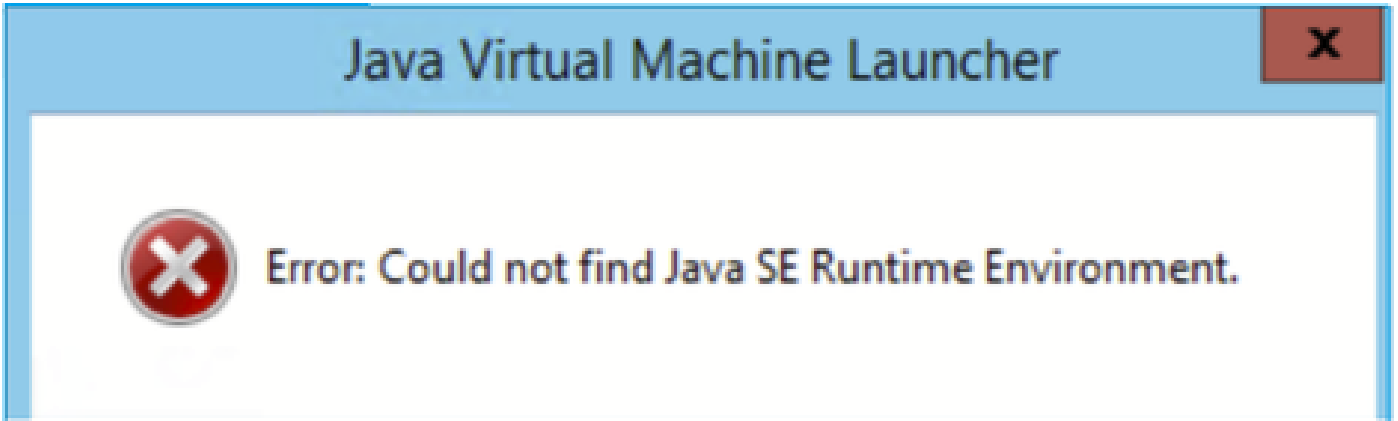
دع:



Java عاڤخأ 9. ةلكشم

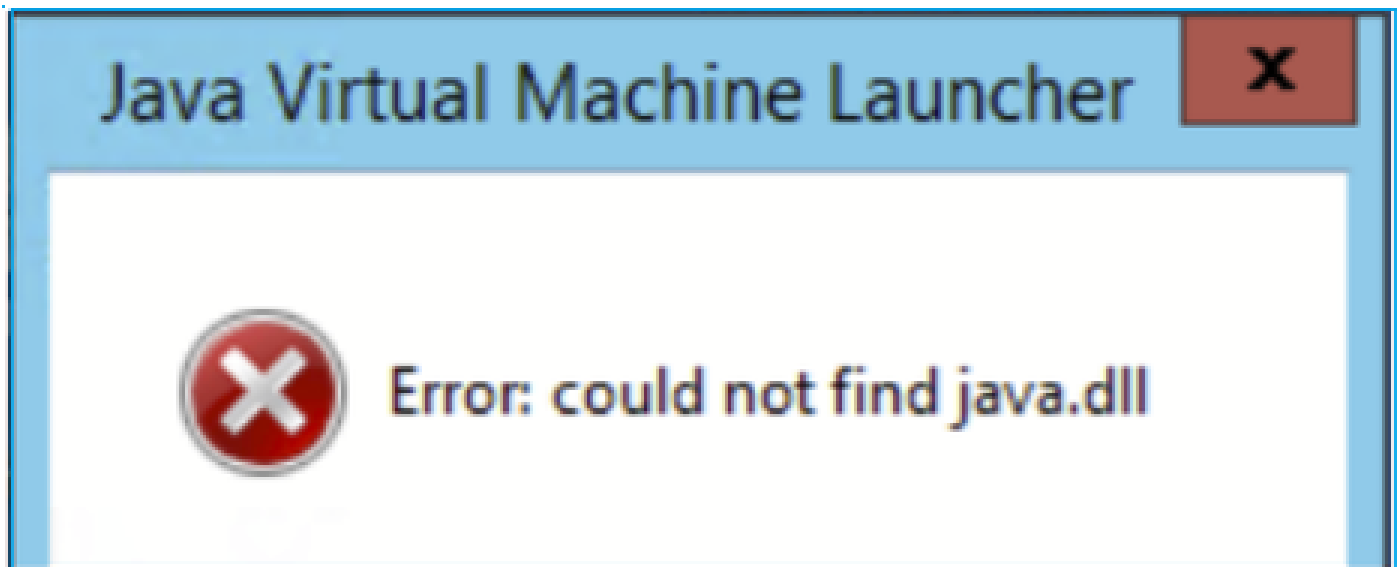
روثعل رذعت :أطخال :ةيلال Java عاڤخأ نم رثكأ وأ أطخ ASDM مدختسم ةهجاو رهظت نأ نكمي

جاء java.dll



و/أو:

Java SE لئغشت تقو ةئبب جاع روثعلا رذعت :أطخالا



و/أو:

'Software\JavaSoft\Java Runtime Environment'\CurrentVersion' لئجستلا حاتم يوتحي :أطخالا
ب.ولطم 'x.x' نكلو ،'x.x' ةمق جاع

Java Virtual Machine Launcher



Error: Registry key 'Software\JavaSoft\Java Runtime Environment\CurrentVersion' has value '1.6', but '1.8' is required.

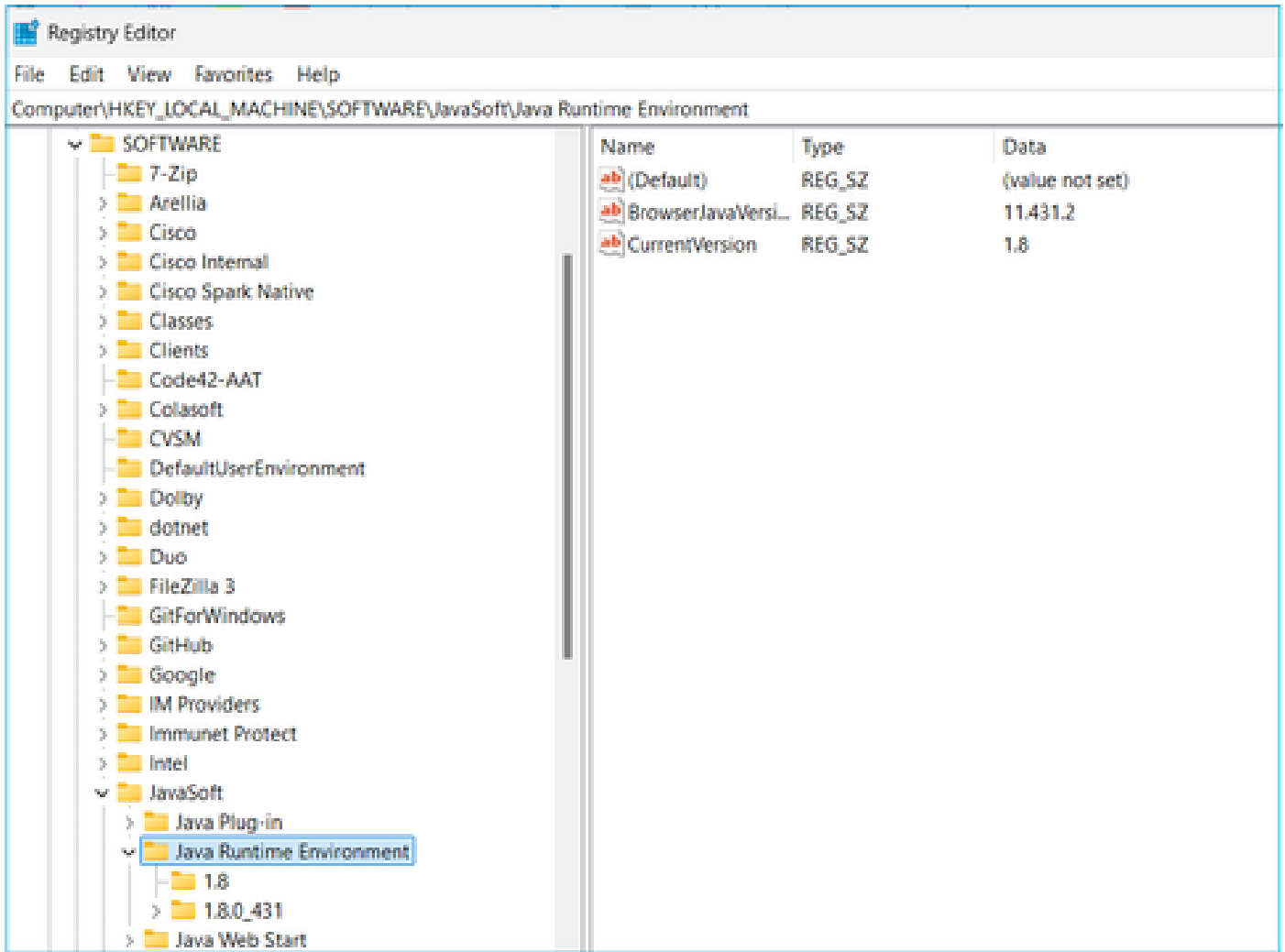
اهب ىصوملا تاءارجإلا - اهحالصإو ءاطخألا فاشكتسأ

1. Java نم ىرخأ تارادصا تيبتت نم ققحت.
2. نم اضيأ دكأت Java تارادصا عيجم تيبتت ةلازاب مق، ىرخأ تارادصا تيبتت ةلاح يف Java 8 تيبتت ةلازا.

لجسلال يف حاتفملا اذه ةعجارم كنكمي: حيملت

تارادصإلا ديدحتل HKEY_LOCAL_MACHINE\SOFTWARE\JavaSoft\Java Runtime Environment ةتبتمل.

حاتفملا اذه لالخنم لمالكلاب تارادصإلا عيجم تيبتت ةلازا ديكأت اضيأ كنكمي.



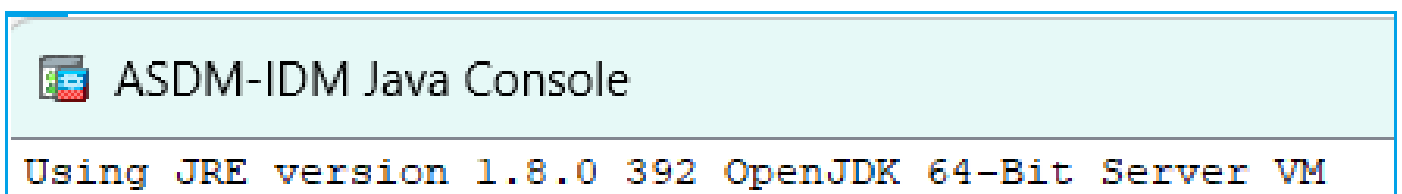
Windows! لجس عم لمعال دنع ارحنك :ريذحت

4. قفاوتم Java رادصا تيبتت ةداعا.

لازي ال ةياهنلا في OpenJRE رادصا فلم 7.19.1.94 ةغيص ASDM 10. ةلكشم
OracleJRE رادصا ضرعي

OpenJRE عم يعيبطلال كولسلا

Java رادصا نإف، ااحتفو JRE لىل ةدنتسملا ASDM ةروص تيبتت موقت امدنع، ةداع
اهسكعي:



راسملا اذه نمض هؤاشن م 'jre' دلجم كانهو C:\Program Files (x86)\Cisco Systems\ASDM\jre

Azul Zulu: ن عمول عم يوتحي نأ دربم قالطإ تدجو عيطتسي تنأ، كانه

<#root>

IMPLEMENTOR="Azul Systems, Inc."

IMPLEMENTOR_VERSION="Zulu8.74.0.17-CA-win64"

JAVA_VERSION="1.8.0_392"

OS_NAME="Windows"

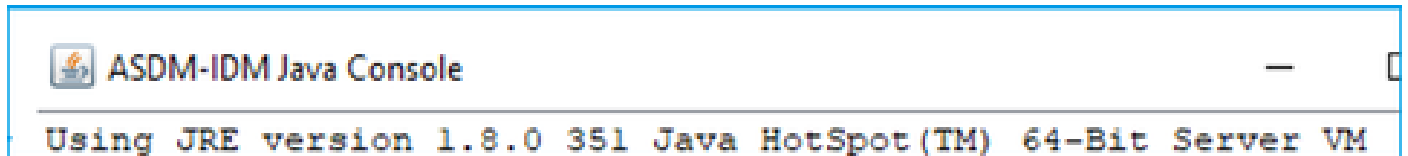
OS_VERSION="5.2"

OS_ARCH="amd64"

SOURCE=".:git:51a769a8708c"

OpenJRE مادختساب حيحص ريغ كولس

ةهجاو رهظت (7.19.1.94، لاثم ل لبس يلع) ASDM تارادصا ضعب يف نأ ةلكشملا، نآلا
مدختسمل:



لثم عيش رهظي C:\Program (x86)\Cisco Systems\ASDM\jre\release فلمو

JAVA_VERSION="1.8.0_351"

OS_NAME="Windows"

OS_VERSION="5.2"

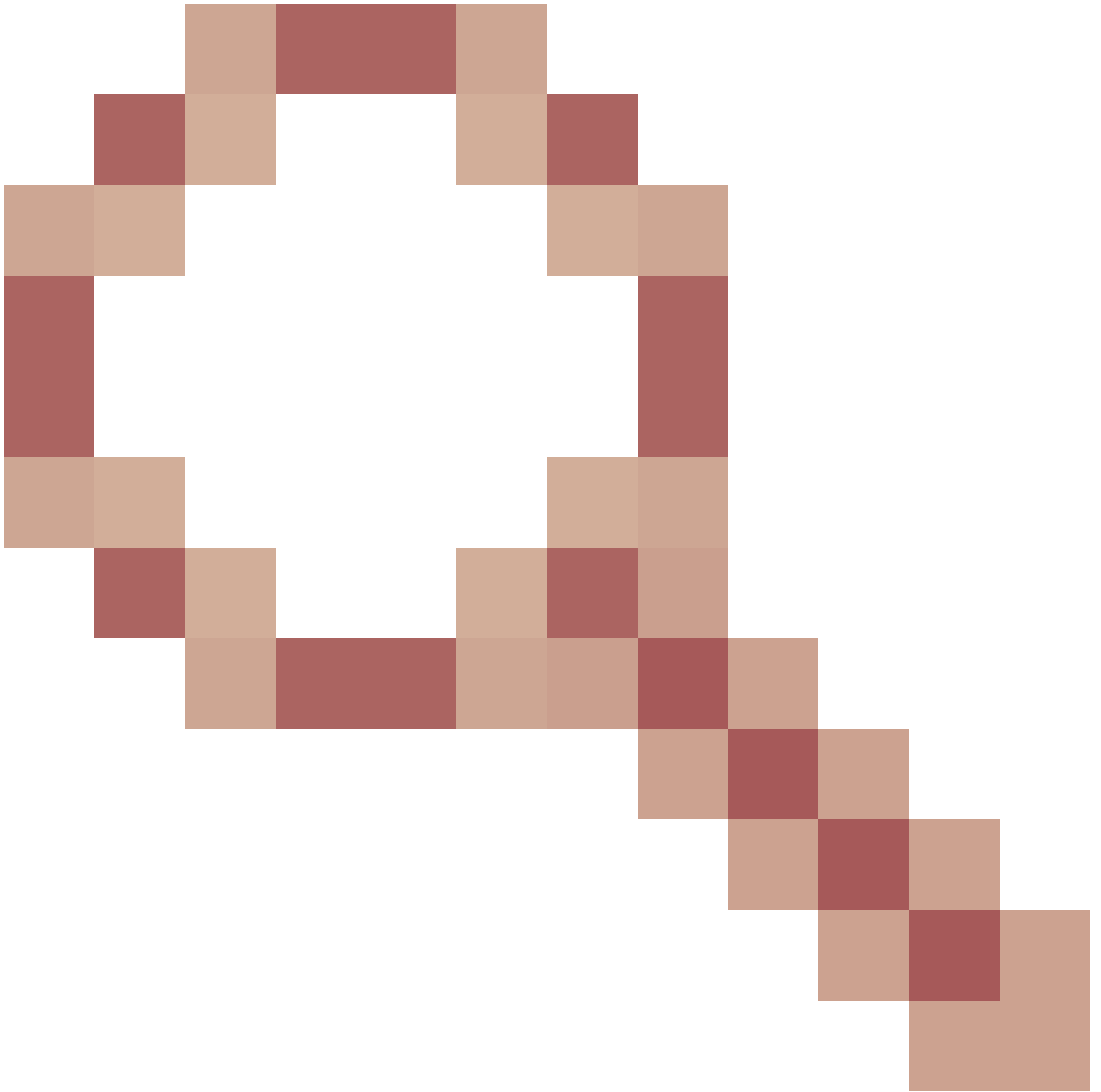
OS_ARCH="amd64"

SOURCE=".:git:c72692150ec4+"

BUILD_TYPE="commercial"

اهب يصوملا تاوطخلا - اهحالصا وءاطخألا فاشكتسا

اذه cisco فورعم اذه id [CSCwf74697](https://www.cisco.com/cisco/web/ids/cscwf74697)



OracleJRE رادصإ ضرعي ةيفلخلا ي ف OpenJRE ASDM 7.19.1.94 رادصإلا فلم لازي ال

ليصافات نم ققحت. ةريخأ ASDM جمارب تارادصا يف للخل اذه حالصا مت: ةظحالم
تامولعمل نم ديزم يلعل لوصحلل بيلعلا.

لحل:

OpenJRE رادصا ةيواح >= 7.19.1.95 وأ >= 7.18.1.161 مدختسأ

"CLI-Pass-Debug Inside DoInitialProcessing" [أطخ] ASDM Java ءاطخأ 11 ةلكشم

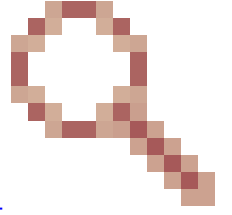
(ةححص امهالك نوكت نأ بجي) ضارعألا

- ل.كاشم نود ASDM لمعي
- ASDM Java تالچس ضرع

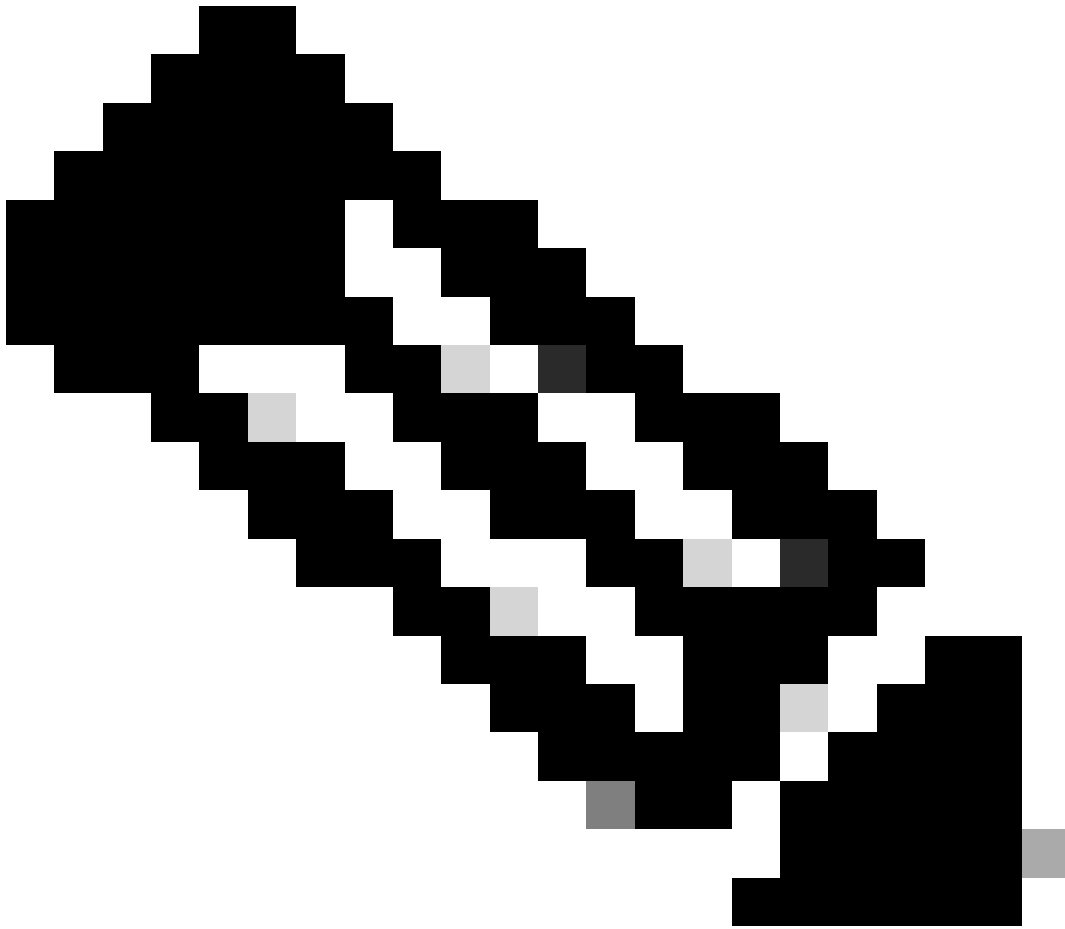
0 [SGZ Loader: launchSgzApplet] ERROR com.cisco.pdm.headless.startup - CLI-PASSTHROUGH-DEBUG Inside doI
[ERROR] CLI-PASSTHROUGH-DEBUG Inside doInitialProcessing messenger: cq@1a3c930 46 [SGZ Loader: launchS
CLI-PASSTHROUGH-DEBUG Inside doInitialProcessing messenger: cq@1a3c930 CLI-PASSTHROUGH-DEBUG Inside do

No CSD version

اهب ىصوملا تاءارجإلا - اهحالصإو ءاطخألا فاشكتسأ



Cisco [CSCwe28411](#) نم ءاطخألا حىحصت فرعم هعبتتې فورعم ىلېمجت بېع اذه
"ASDM Java [أطخ] CLI-Pass-Debug Inside DoInitialProcessing" ءاطخأ

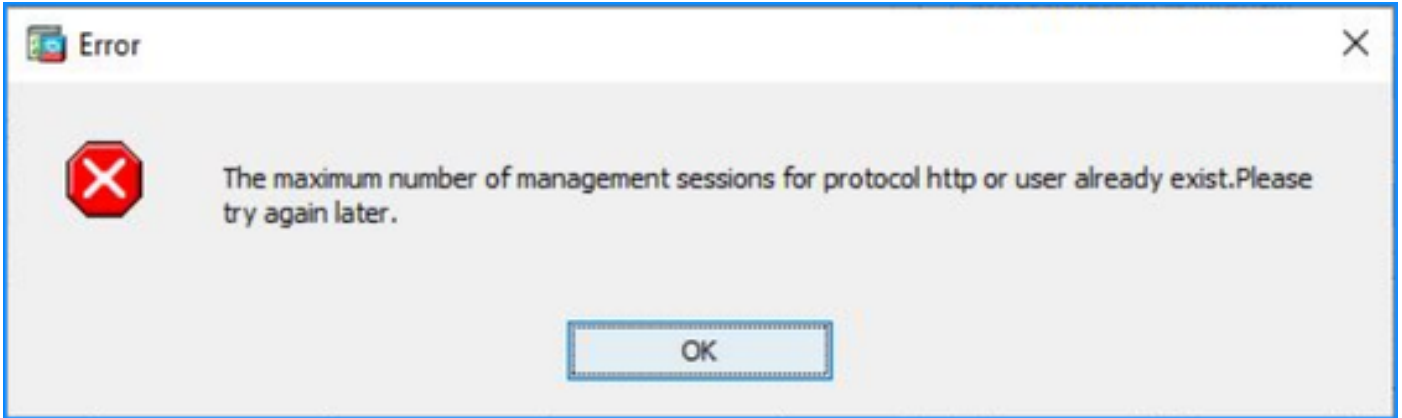


لېصافت نم ققحت. ةرېخألا ASDM جمارب تارادصإ ىف للخللا اذه حالصإ مت: ةظحالم
تامولعمللا نم ديزم ىلع لوصحلل بېعلا

اهحال صإو ASDM لاصتا عاطخأ فاشك ت س أ

ددع ل صقألا دحلأ ل لوصولا بب سب ASDM قالطإ لش في 1. ةلكشم ل
تاسلج ل

ي جري. لع فلأب دوجوم مدخت سملأ وأ لوكوت ورب ل ل http ل ةرادإلا ةسلج ددع ل صقألا دحلأ"
ASDM: في أطخالا ةلاس ررهظت. اقحال يرخأ ةرم ةلواحم ل



ASDM. لعل تاقايس ل نيب ليوحت ل دن لثامم أطخ ضرع نكمي

اهب صوم ل تاءارجإلا - اهحال صإو عاطخألا فاشك ت س أ

امم CLOSE_WAIT في ةقل عمل ASDM تاسلج: ASA: id [CSCwd04210](#) قب cisco ل تلحأ
ةلاس رلأ مادخت سب ASDM ل مع ةسلج ءاهن نكمي، ل لخلأ اذهل ارظن. ةرادإلا مدع في بب س تي
ة. ةيامحل رادج ب فياضإلا لاصتال حاجن مدعو "ةيامحل رادج ب لاصتال نادقف"

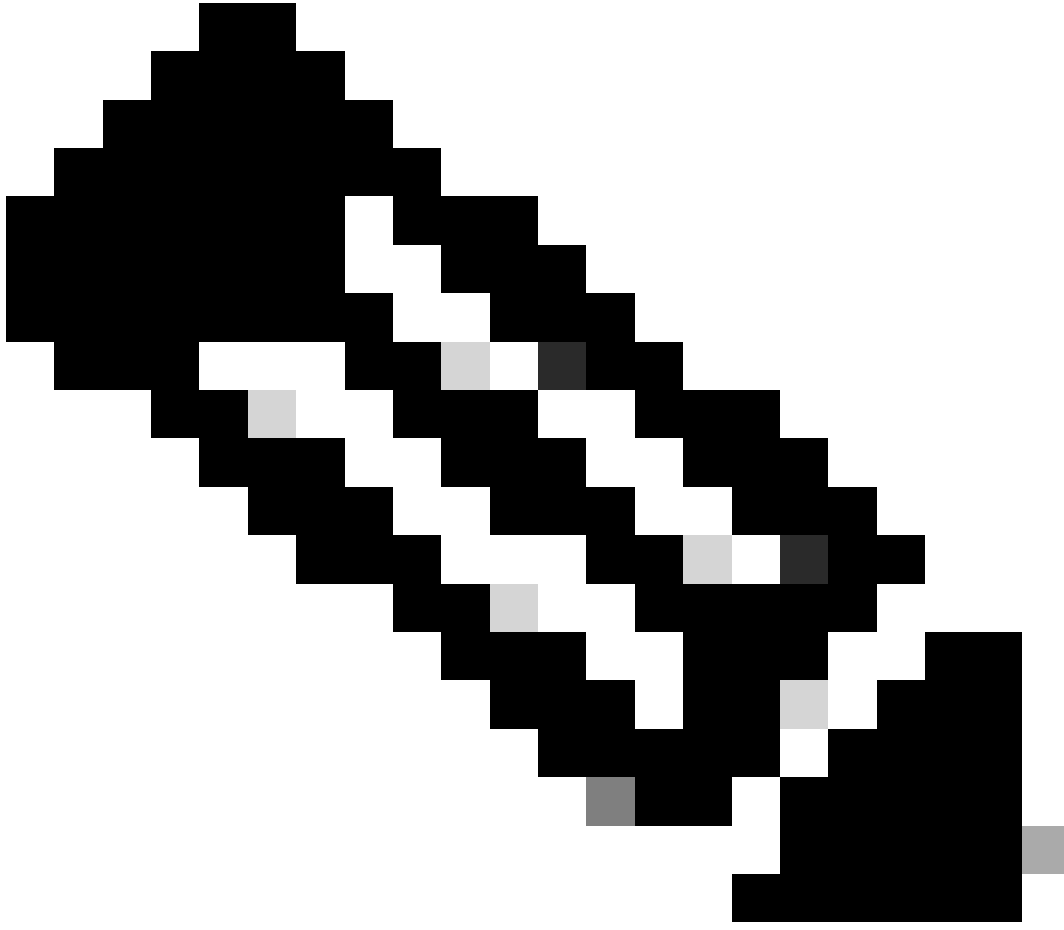
ليصافت نم ققحت. ةريخأ ASDM جمارب تارادصا يف للخال اذه حالصا مت: ةطحال م
تامولعمل نم ديزم يلعل لوصحلل بيلعلا

ASDM يف لاصتال/لمحل تقو ةدايز 2. ةلكشملا

صاخلا حالصا ل غشت يتلا تارادصا ل يف ASDM ل لولأا ليمحتلا تقو/لصوتلا ديزي
نع ةيجمربلا تاميلعتلا ذيفنت ةيلباق " [CSCvw79912](#) Cisco نم ءاطخألا حيحصت فرعم ب
Cisco" نم ةلدعمل نامألا ةزهجأ ةرادال دعب

اهب يصوملا تاءارجال - اهحالصا ءاطخألا فاشكتسأ

لولأا ليمحتلا تقو/لاصتال ةدايز " [CSCwd58653](#) Cisco نم ءاطخألا حيحصت فرعم يلعل عجرا
ASDM".



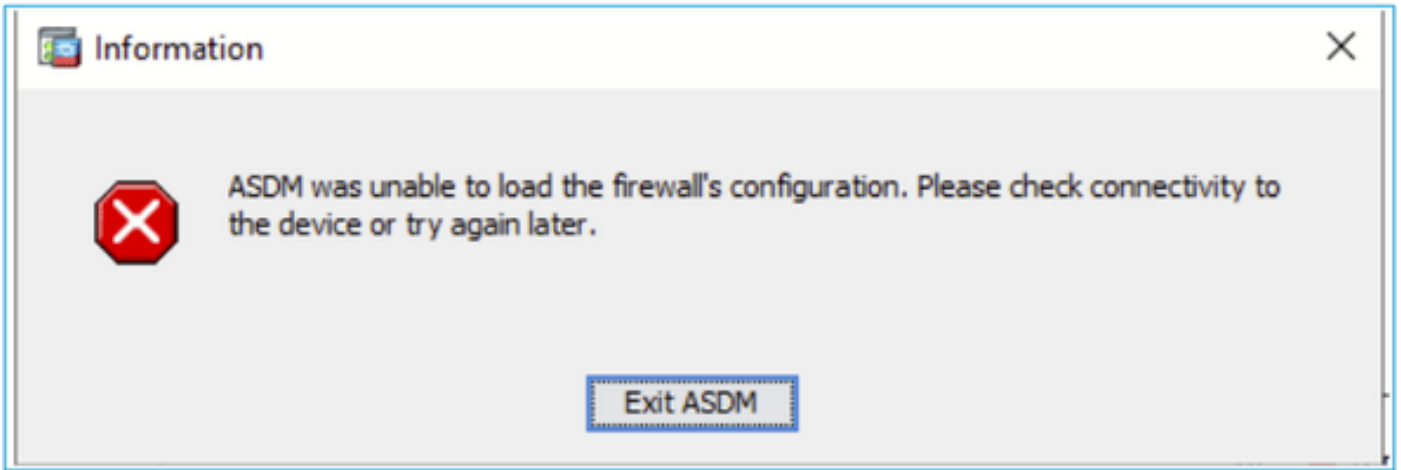
ليصافات نم ققحت. ةريخأ ASDM جمارب تارادصا يف للخلا اذه حالصا مت: ةظحالم تامولعمل نم ديزم يلعل لوصحلل بيلعلا

اهحالصا و ASDM ةركاذب ةقلعتملا لكاشملا فاشكتسا

ليمحت اناثا ةئيطب و/و ةبيجتسم ريغ ASDM مدختسم ةهجاو 1. ةلكشملا نيوكتللا

ASDM ليغشت دنع ضارعالا هذه نم رثكأ وأ دحاو ةظحالم مت

- نيوكتللا ليمحت اناثا ةئيطب و/و ةبيجتسم ريغ ASDM مدختسم ةهجاو حبصت
- زاهجلا بلاصتالا نم ققحتلا عاجرلا. ةيامحلا رادج نيوكتللا ليمحت ASDM يلعل رذعت " :أطخلا ةلاسرهظت. اقحالا رخأ ةرم ةلواحمللاو



- "هلي غشت يراجل نيوكتلا ةحص نم ققحتلا) تانايبلا دادرثسإ" ةلاسر ضرع متي
- تاعاس ةدع قرغتست؛ لاثملا لابس يلع، ةل يوط ةينمز ةرتفل
- رطسأل هذه ضرع متي افاج مكحت ةدحوي ف:

<#root>

Exception in thread "AWT-EventQueue-0" java.lang.OutOfMemoryError: Java heap space

Exception in thread "LoadConfigThread" java.lang.OutOfMemoryError: GC overhead limit exceeded

وأ

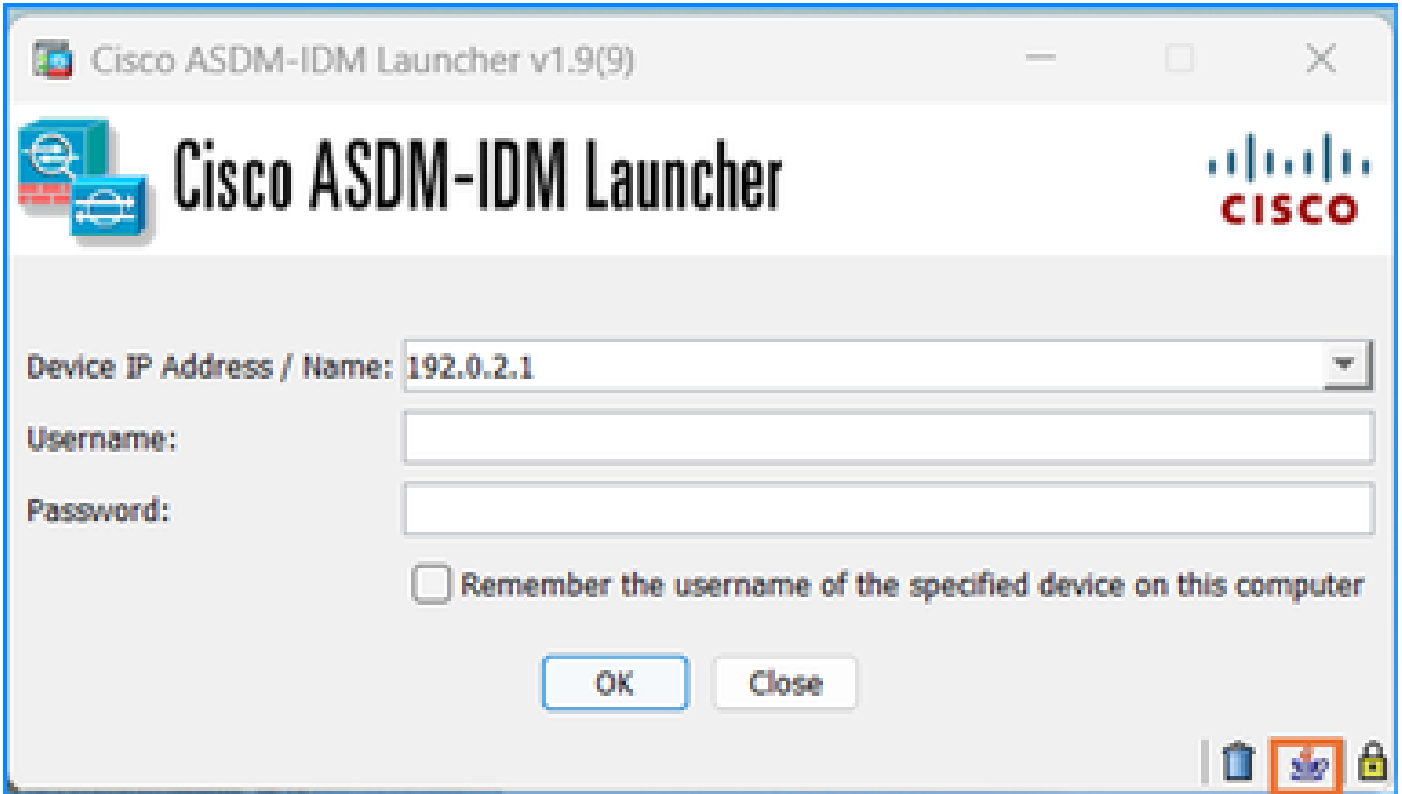
<#root>

Exception in thread "AWT-EventQueue-0" java.lang.OutOfMemoryError: Java heap space

```
java.lang.reflect.InvocationTargetException
    at java.awt.EventQueue.invokeAndWait(Unknown Source)
    at java.awt.EventQueue.invokeAndWait(Unknown Source)
    at javax.swing.SwingUtilities.invokeAndWait(Unknown Source)
    at c1.f(c1.java:483)
    at c1.setVisible(c1.java:455)
    at ve.setVisible(ve.java:165)
    at vd.d(vd.java:873)
    at com.cisco.pdm.PDMApplet.populateLoginHistory(PDMApplet.java:268)
    at com.cisco.pdm.PDMApplet.start(PDMApplet.java:233)
    at com.cisco.nm.dice.loader.Loader$1.run(Loader.java:416)
```

Caused by: java.lang.OutOfMemoryError: Java heap space

Java: مكحت ةدحو تالجس نيكم تب مق، ضرعلا اذه نم ققحتلل



اهب ى صوملا تاءارجال - اهجالصا وءاطخال افاشكتسا

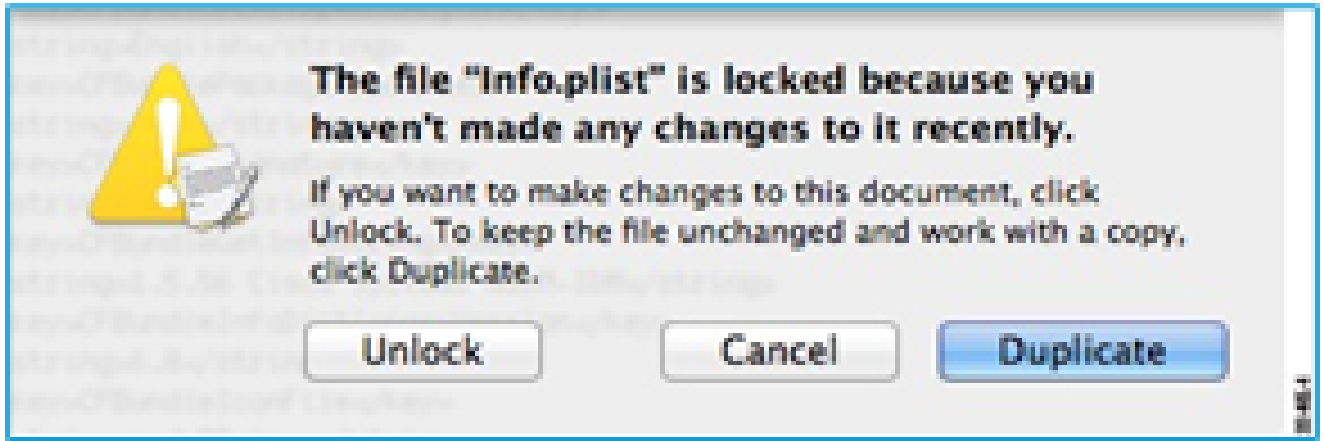
1. رادصا تاطخاليم ىلا عجرا . ةقفاوتم لىغشتلا ماظنو ASDM و ASA تارادصا نأ نم دكأت .
[Cisco نم نمآلا ةيامحل رادجل ASDM رادصا تاطخاليم](#) ، [Cisco نم نمآلا ةيامحل رادجل ASA قفاوت](#) .
2. لىغشتلا ةمظنا ىلع ASDM نيوكت ةركاذ ةدايز .

Windows

- لاثملا لىبس ىلع ، ASDM تيبتت لىلد ىلا لقتنا C:\Program files (x86)\Cisco Systems\ASDM.
- يصن ررحم يءامادختساب run.bat فلم ريرحتب مق .
- "Xmx" ب ةقباسلا ةطيسولا رىيغتب مق ، "Java.exe" ءدب ب ءدب يذلا رطسلا ي - ىلا هرىيغتب مق ، لاثملا لىبس ىلع . بولطملا ةتقؤملا ةركاذلا ةموك مجح ديدحتل - XMX768M ةسلا 1 ةسلا XMX1G - وأ تياباجي 768 ةسلا XMX768M .
- run.bat فلم ظفح .

سا وءام

- ةمزحلا تايوتحم راهظا رتخاو Cisco ASDM-IDM ةنوقى ىلع نميالا سواملا رزب رقنا .
- روطملا تاودأ كيدل ناك اذا . Info.plist فلم ىلع اءوزم ارقن رقنا ، تايوتحملا دلجم ي ف TextEdit ي فحتفي هنإف ، الو . صئاصخال ةمئاق ررحم ي ف اهحتف متي ، ةتبتت ةموك مجح ديدحتل "XMX" ب ةقباسلا ةلسلسلا رىيغتب مق ، Java > VMOCes تحت - XMX768M ىلا هرىيغتب مق ، لاثملا لىبس ىلع . هديرت يذلا ةتقؤملا ةركاذلا ةسلا 1 ةسلا XMX1G - وأ تياباجي 768 .
- ةلاسرلا هذه لثم أطف ىرتس ، انمؤم فلملا اذه ناك اذا :



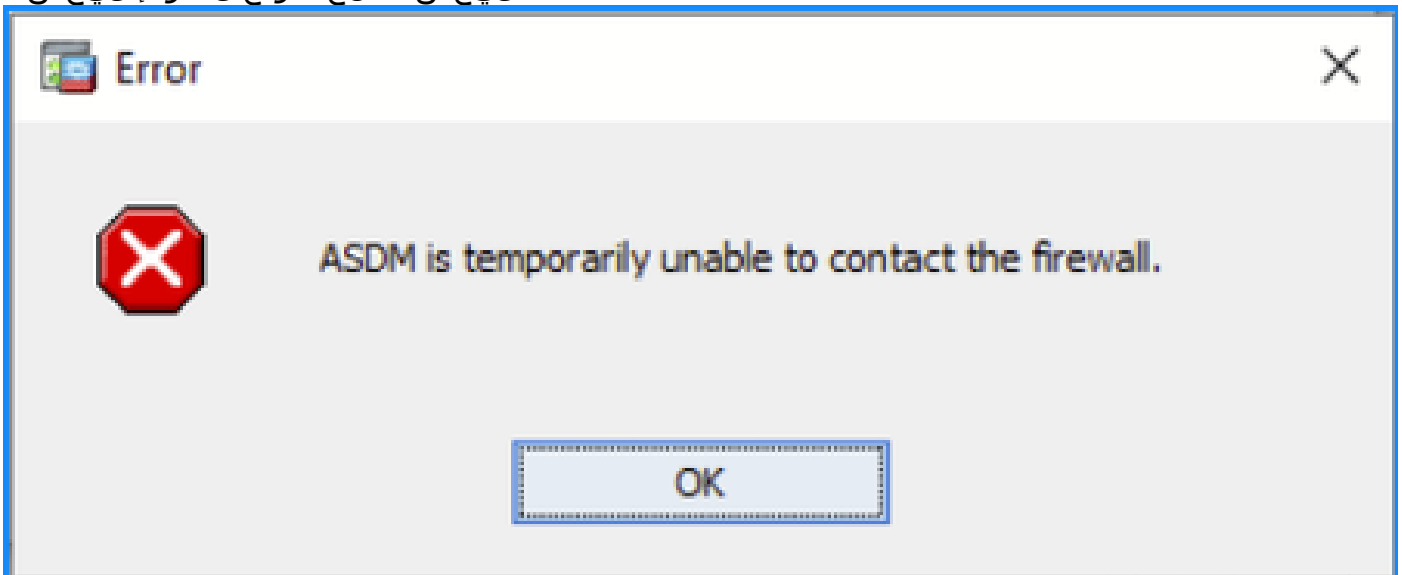
- مق، نېمأتلل اءاغلل راوچل اءبرم ىرت مل اذل. فل ملل ظفح م نېمأتلل اءاغلل قوف رقنا خسن رتخاو، Cisco ASDM-IDM ةنوقى اىل ع نمل اىل سوامل رزب رقناو، ررحمل نمل جورخلاب حطس لثم، ةباتكلل تانوذل كىدل شىح ناكم ىف هقصلب مقو، Cisco ASDM-IDM، ةخسنلله هذو نمل ةتقؤملا ةركاذلا ةموك مچح رىىغت ب مق م. ببتكمل

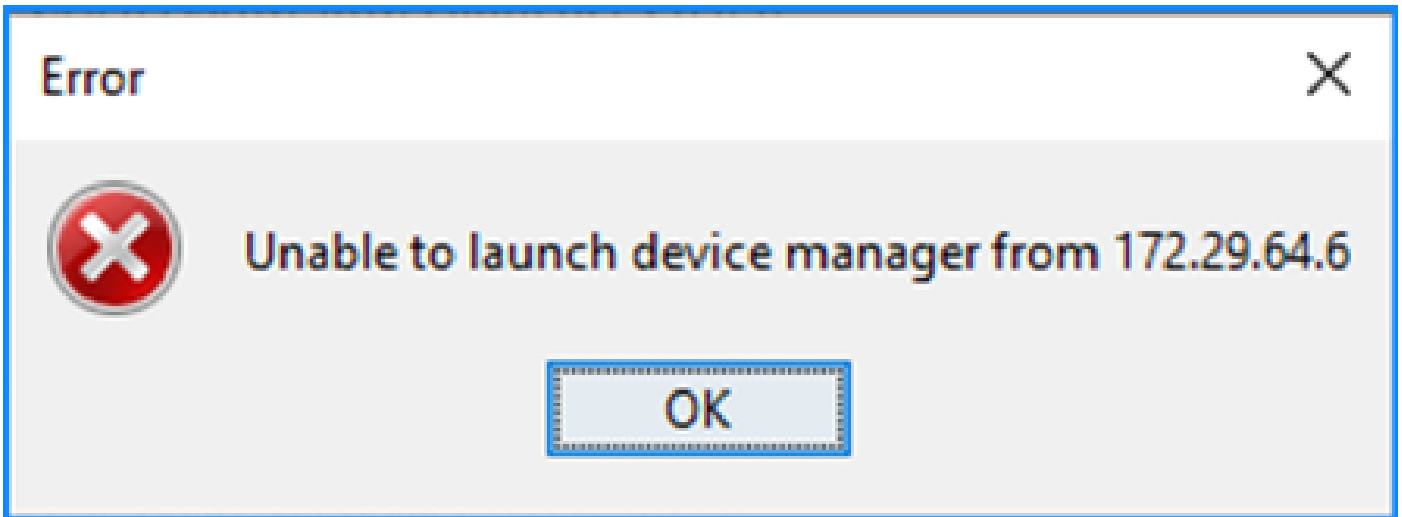
ءجارمل

- [Cisco نمل نمل اىل ةىامحلل رادجل ASA رادصا تاطحالم](#)
- [Cisco نمل نمل اىل ةىامحلل رادجل ASDM رادصا تاطحالم](#)
- [Cisco نمل نمل اىل ةىامحلل رادجل ASA قفاوت](#)

ةىامحلل رادجل لاصتال ASDM ىل ع رذعتى. 2. ةلكشملا

ىل ع رداق رىغ" ضرع مئى وا. "اتقؤم ةىامحلل رادجل لاصتال ASDM ىل ع رذعت" اطلخلل شىح ASDM لىغشت دن ع "ةزهال ةرادل لىغشت





- طاقس إ ب ب س م ادخ ت س اب ASDM HTTPS ل اص ت ا ن م م ز ح ل ا ض ع ب ط ا ق س ا م ت ي (CTM-Error) ع ي ر س ل ا ن ا م أ ل ا ر ا س م ي ف ع ج ت ر م ل ا C T M ا ط خ ل

```
<#root>
```

```
#
```

```
capture asp type asp-drop all buffer 33554432 match ip host 192.0.2.1 host 192.0.2.1 eq https
```

```
<#root>
```

```
#
```

```
show capture
```

```
capture asp type asp-drop all buffer 33554432 [Capturing - 587 bytes]  
match ip host 192.0.2.1 host 192.0.2.2 eq https
```

```
<#root>
```

```
#
```

```
show cap asp
```

```
1 packet captured
```

```
1: 10:41:04.850648 192.0.2.1.56667 > 192.0.2.2.443: P 758423982:758424499(517) ack 2534033991 v
```

- failed: دادع ل ا دادزي و ة ي ر ف ص ر ي غ م ج ح ل ا ل ت ك و 1550 و 256 ل و ه ة ل ش ا ف ل ا ل ت ك ل ا د د ع

```
<#root>
```

```
#
```

show block

SIZE	MAX	LOW	CNT	FAILED
0	2950	2865	2950	0
4	400	398	399	0
80	2500	2369	2500	0
256	6302	0	6274	50693
1550	22147	0	22111	769896
2048	8848	8844	8848	0
2560	2964	2962	2964	0
4096	100	99	100	0
8192	100	99	100	0
9344	100	99	100	0
16384	154	153	154	0
65664	16	16	16	0

- ام ءءاعو ،ظوالم لكشب ضفخنم MEMPOOL_DMA ءركاذ عمجت يف ءرءال ءركاذلا راءقم :
تءابولءءال وء تءابالءاءءو لوء نوءء:

<#root>

#

show memory detail | begin MEMPOOL_DMA

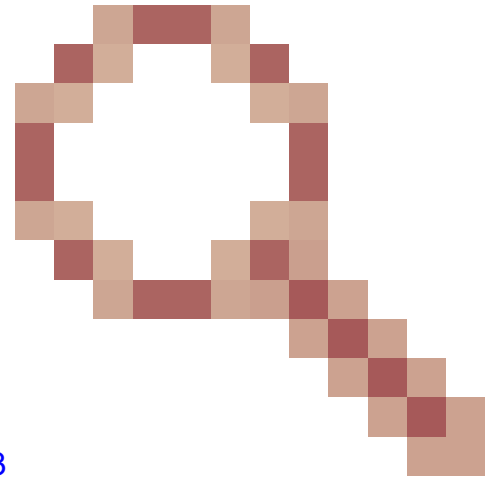
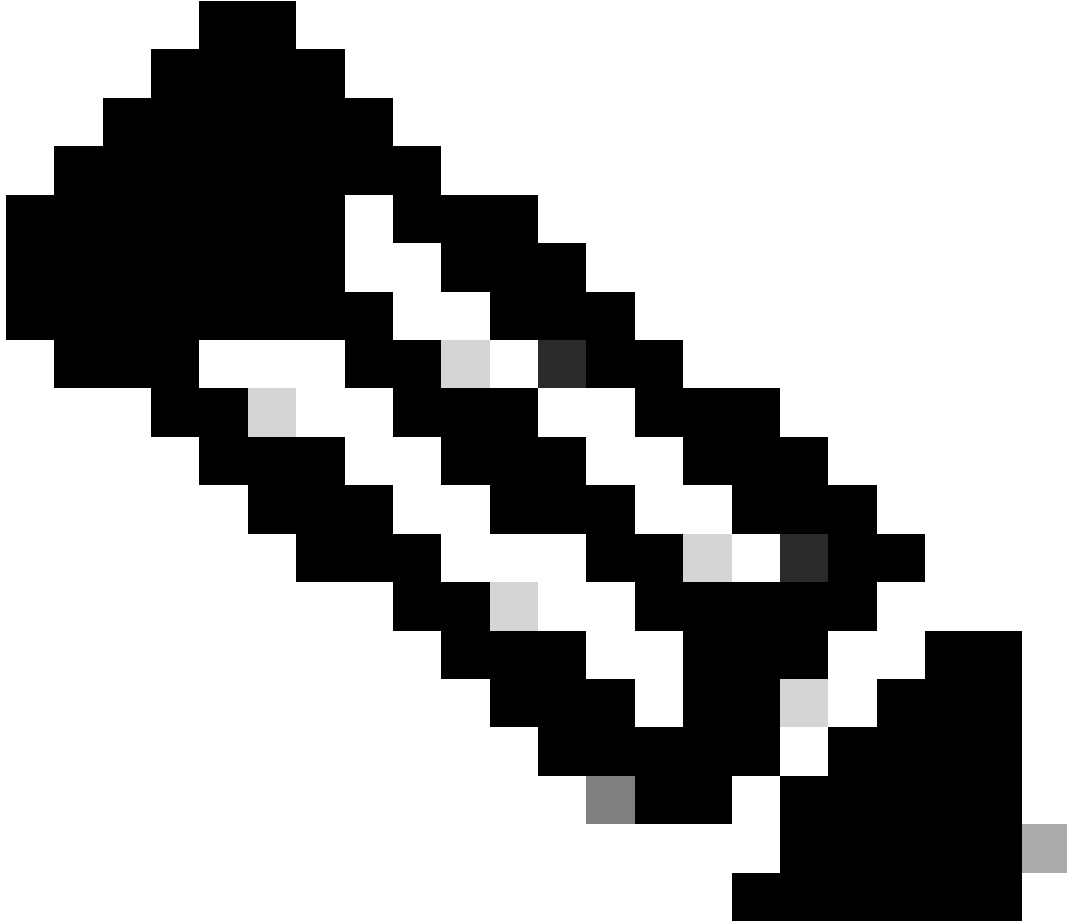
```
MEMPOOL_DMA POOL STATS:  
Non-mmapped bytes allocated = 230686720  
Number of free chunks = 175  
Number of mmapped regions = 0  
Mmapped bytes allocated = 0  
Max memory footprint = 230686720  
Keepcost = 336  
Max contiguous free mem = 21136  
Allocated memory in use = 230548640  
  
Free memory = 138080
```

ءءب ءصوملا ءاءارءالء - اءءالصءو ءاطءالء فاشءءسء

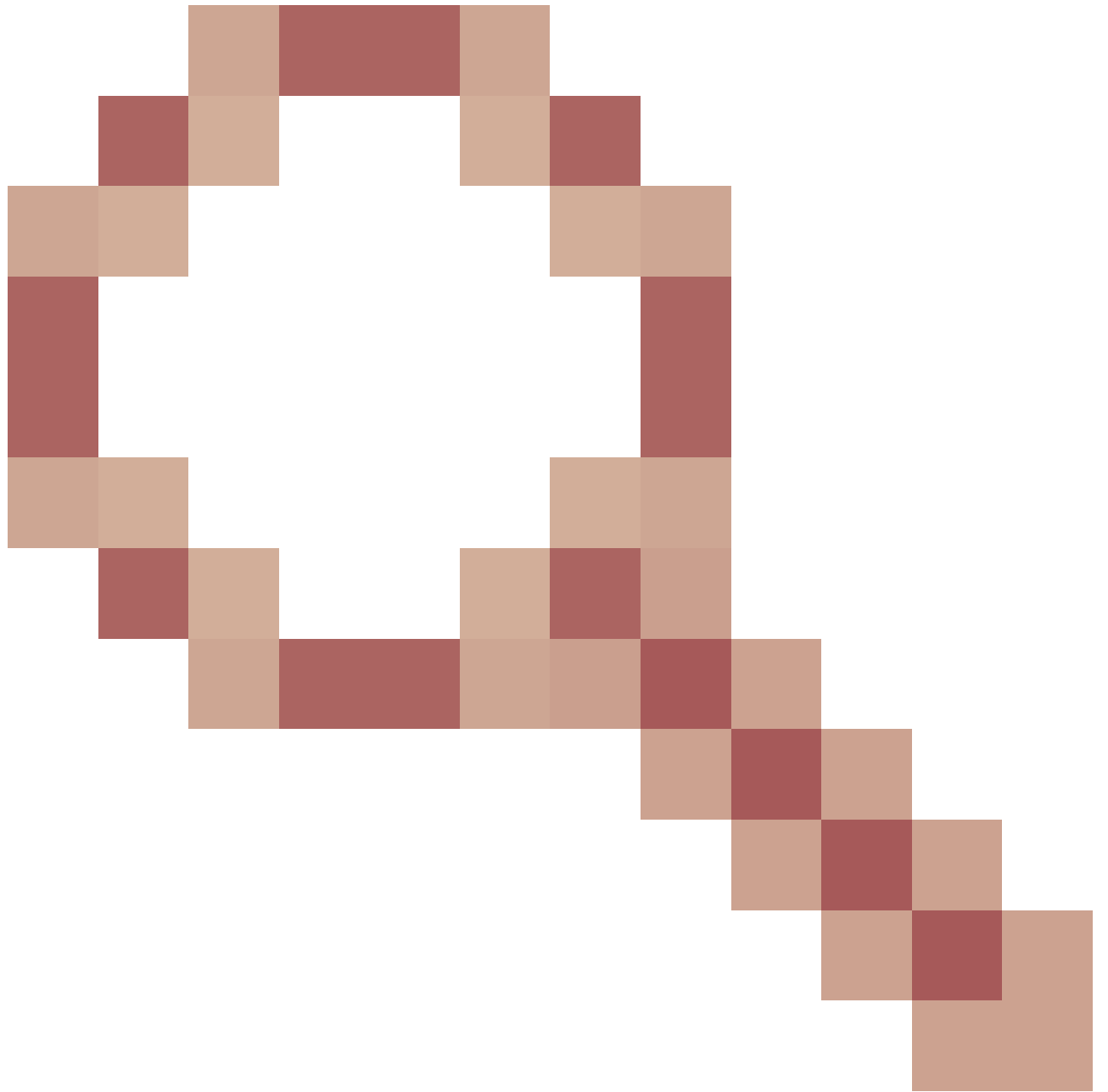
1. ءلءءك فازنءسء بءسءءء " [CSCvw71435](#) Cisco نم ءاطءالء ءءءصء فرءم نم ققءء 1. ءفءرم لءءمءب للءالء ضارءء ءظءالم مءءءو . "DMA ءركاذ صءصءء ءاغلءل يف 1550 وء 256 302014 وء 302013 لءم syslog لءسءر نم

لءءءبلا لءالم سق نم ءاوطءالء ءبءا

2. لېمحتلا تقو/لاصتالا داز" [Cisco CSCwd58653](#) نم ءاطخألا حيصت فرعم نم ققحت
حالصال ASDM ةيقرت دعب ASDM ل لولألا لېمحتلا تقو/لاصتالا داز. "ASDM ل لولألا
ذيفنتب ةصاخلا تارغللا" [Cisco CSCvw79912](#) نم ءاطخألا حيصت فرعم رادصا
Cisco" نم ةلدعمل نامألا ةزهجأ ةرادإل ةديعبلا ةيجمربلا تاميلعتلا



نم ءاطخألا حيصت فرعم: ةظحالم [Cisco CSCwd58653](#)
و Cisco id [CSCvw79912](#) قب



لوصحلل بېعلا لېصافت نم ققحت . ډرېخألا ASDM چمارب تارادصا يف حالصإلا مت
تامولعملال نم ډيزم ىلع .

ةمچرتل هذه لوج

ةللأل تاي نقتل نم ةومچم مادختساب دن تسمل اذه Cisco تچرت
ملاعلاء انءمچ يف نيمدختسمل معدى وتحم مي دقتل ةيرشبل او
امك ةقيقد نوك تنل ةللأل ةمچرت لصف أن ةظحال مچرئ. ةصاغل مه تلبل
Cisco يلخت. فرتحم مچرت مامدقي يتل ةيفارتهال ةمچرتل عم لاعل وه
ىل إأمئاد ةوچرلاب يصوت وتامچرتل هذه ةقدنع اهتيلوئسم Cisco
Systems (رفوتم طبارل) يلصلأل يزىلچنل دن تسمل