

ةيامح رادج ةزهجأ ةفاضل ةفلتخم قرط ضرع CSM لىل نامأل

تايوتحمل

ةمدقملا

ةيساسأل تابلطتملا

تابلطتملا

ةمدختسملا تانوكملا

ةيساسأ تامولعم

يلمعلل نايبلا ةيجهنم

زاهج ةفاضل لبقن تلبا ةيفيك

CSM لىل زاهج ةفاضل قرط

ةكبش لىل نم زاهج ةفاضل

1: ةوطخل

2: ةوطخل

3: ةوطخل

4: ةوطخل

ديج زاهج ةفاضل

1: ةوطخل

2: ةوطخل

3: ةوطخل

4: ةوطخل

ةمدقملا

نم (CSM) نامأل ريديم لىل نامأل ةيامح رادج ةزهجأ ةفاضل ةفلتخم قرط دنتسملا اذه فصوي
Cisco.

ةيساسأل تابلطتملا

تابلطتملا

ةيلاتل عيضاوملاب ةفرعم كيديل نوكت ناب Cisco ي صوت:

- Cisco نم نامأل ريديم
- فيكتم ني مات زاهج

ةمدختسملا تانوكملا

ةيلاتل ةيداملا تانوكملا وجماربلل تارادصل لىل دنتسملا اذه في ةدراولا تامولعملل دنتست

- Cisco Security Manager 4.25

- فيكتل ل لباقل نامال زاهج

ةصاخ ةيلعم ةئيې يف ةدوجوملا ةزهجال نم دنتسملا اذه يف ةدراول تامولعمل عاشنإ مت تناك اذإ. (يضا رتفا) حوسمم نيوكتب دنتسملا اذه يف ةمدختسُملا ةزهجال عيمج تادب رما يال لم تحملا ريثاتل كمهف نم دكأتف، ليغشتلا ديقتك تكبش

ةيساسأ تامولعم

Cisco ASA زاهج ل ةيزكرم ةبقارم و ةرادإ تامدخ Cisco نم نامال ري دم رفوي

يلعمل نايبل ةيجهنم

CSM. ل زاهج ل ةفاضل ني تقي رط ل ع دنتسملا اذه زكري

- ةكبشلا نم زاهج ةفاضل
- ديدج زاهج ةفاضل

زاهج ةفاضل لقنتلا ةيفيك

نيتقي رطب زاهج ةفاضل لقنتلا كنكمي

1. ديدج زاهج > فلم ل لقنتنا.
2. زاهج ل عرچ يف دئاز ةنوقيأ مدختسأ وأ زاهج ل عرچ نم نميألا سواملا رزب رقنا.

File Edit View Policy Map Manage

New Device...

Ctrl+N

Clone Device...

Delete Device(s)...

Save

Ctrl+S

Import...

Export



Deploy...

Edit Device Groups...

New Device Group...

Add Devices to Group...

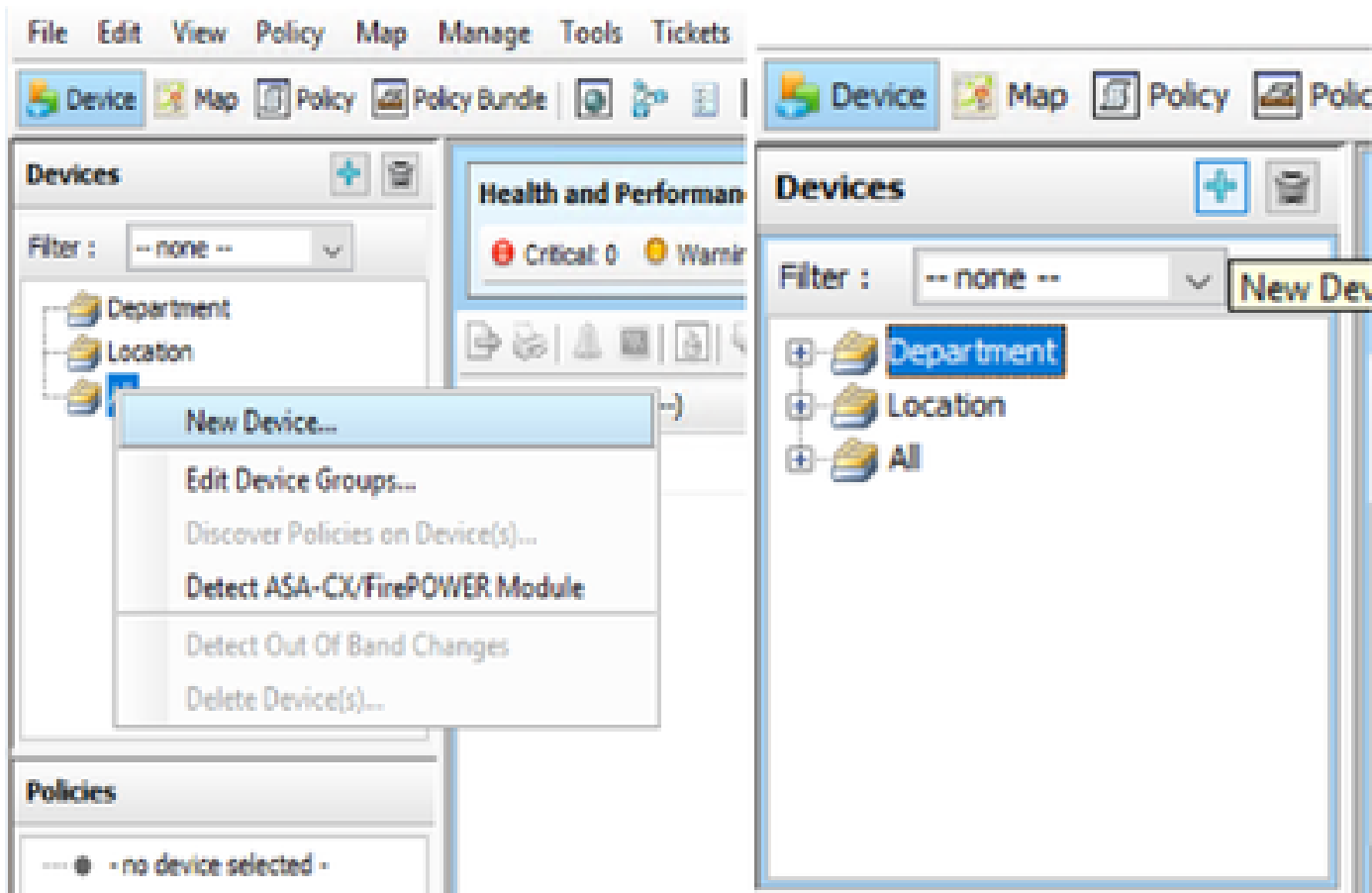
Print...

Ctrl+P

Exit...

Ctrl+Q

Policy...



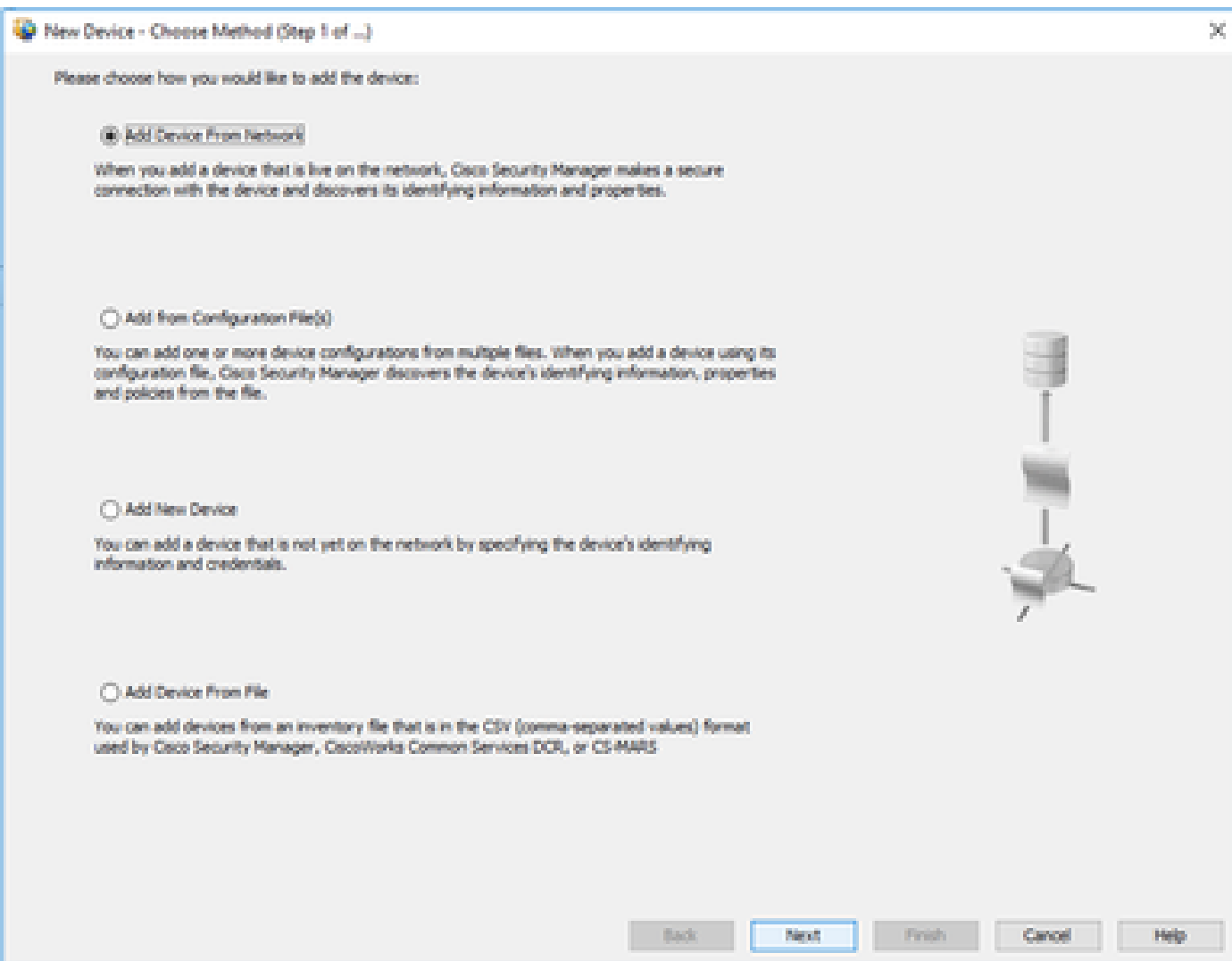
CSM ىلإ زاهج ةفاضل قرط

ةكبشللا نم زاهج ةفاضل

دادرتسال ةكبشللا ىلع ةطشنللا ةزهجالاب نم آورشابم لاصتا عاشناب نامألا ةرادا موقت اهصئاصخو فيرعتلا تامولعم.

1: ةوطخللا

ةكبشللا نم زاهج ةفاضل، لوألا رايخللا رتخأ. pop ةذفان رهظت، ديدج زاهج ىلع رقتت نأ درجمب.



2: ةوطخ ل

New Device - Device Information (Step 2 of 4)

Identity

IP Type: Static

Host Name:

Domain Name:

IP Address:

Display Name:

OS Type: ASA

Transport Protocol: HTTPS

System Context

Discover Device Settings

Perform Device Discovery

Discover: Policies and Inventory

Platform Settings

Firewall Policies

NAT Policies

IPS Policies

RA VPN Policies

Discover Policies for Security Contexts

Back Next Finish Cancel Help

3: ةوطخل

New Device - Device Credentials (Step 3 of 4)

Primary Credentials

Username:

Password*: Confirm*:

Enable Password: Confirm:

HTTP Credentials

Use Primary Credentials

Username:

Password:

Confirm:

HTTP Port:

HTTPS Port: Use Default

IPS-ADDP Mode:

Certificate Common Name: Confirm:


\

4: ةوطخا

ريرت تاراخي رايخا كنكمي، زاهجا عيمجتل عقوملا و مسقلا ةفاضلا ةجاحب تنك اذا تاعومجملا.

New Device - Device Grouping (Step 4 of 4)

Select the groups that this device belongs to:

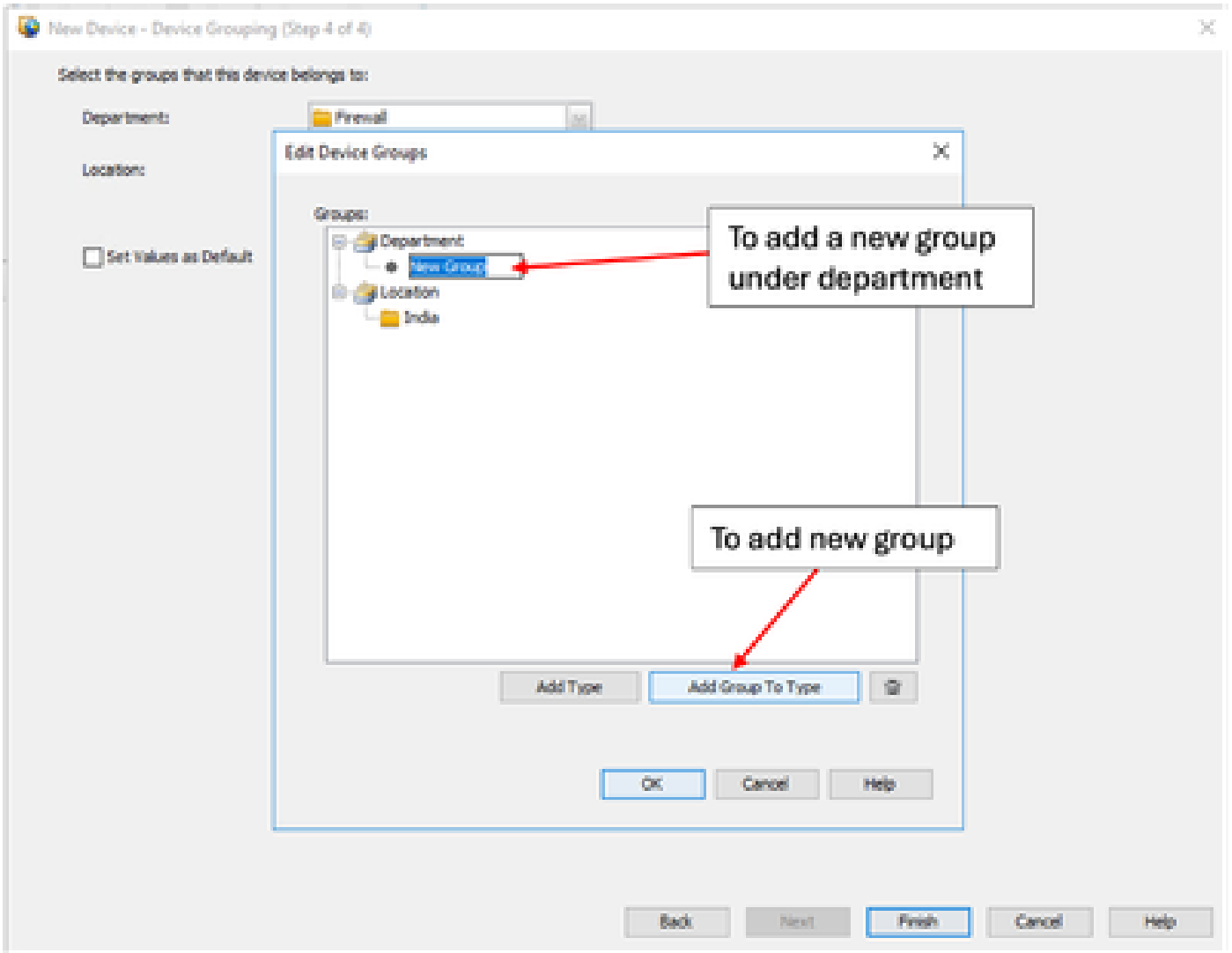
Department: 

Location:

Set values as Default

Back Next Finish Cancel Help

ىلع ءانب عاونأ وأ ةومجم ةفاضل كنكمي ،ةزهألأ ريحت ةومجمل قث بنملا راطإلأ حتف درجم ب
ب لطلتملا .



رہا ظل لاثم لل ةلثامم ةذفان یرت .زاهجلا لیجست متی ،ءاهن قوف رقنلا درجم بو

Discovery Status

100%

Status: Discovery completed with warnings

Devices to be discovered: 1

Devices discovered successfully: 1

Devices discovered with errors: 0

Discovery Details

Type	Name	Severity	State	Discovered From
			Discovery Completed with Warnings	Live Device

Messages

Message	Severity	Description
CLI not discovered	Warning	Policy discovery does not support the following CLI in your configuration:
Policies discovered	Info	Line 6: no mac-address auto
Existing policy objects reused	Info	Line 56: no admin history enable
Policy objects created	Info	Line 58: no arp permit-nonconnected
Policies discovered	Info	Line 59: arp rate-limit 8192
Add Device Successful	Info	Line 64: timeout pat-xlate 0:00:30
		Line 69: timeout tcp-prerx-reassembly 0:01:00
		Line 70: timeout floating-conm 0:00:00

Action

If you wish to manage these commands in CS Manager, please use the "Flex Config" function.

Generate Report Abort Close Help

اقبس م هؤاشنإ م ت امك ع ق او م ل ا ت ا ع و م ج م و م ا س ق أ ل ا ن م ل ك ى ل ا ز ا ه ج ل ا ة ف ا ض ا م ت ت ة ي ا م ح ر ا د ج ك Department ة ع و م ج م و India م س ا ب ع ق او م ل ا ة ع و م ج م ء ا ش ن ا ب ت م ق ، ل ا ث م ل ا ا ذ ه ي ف .



Device



Map



Policy



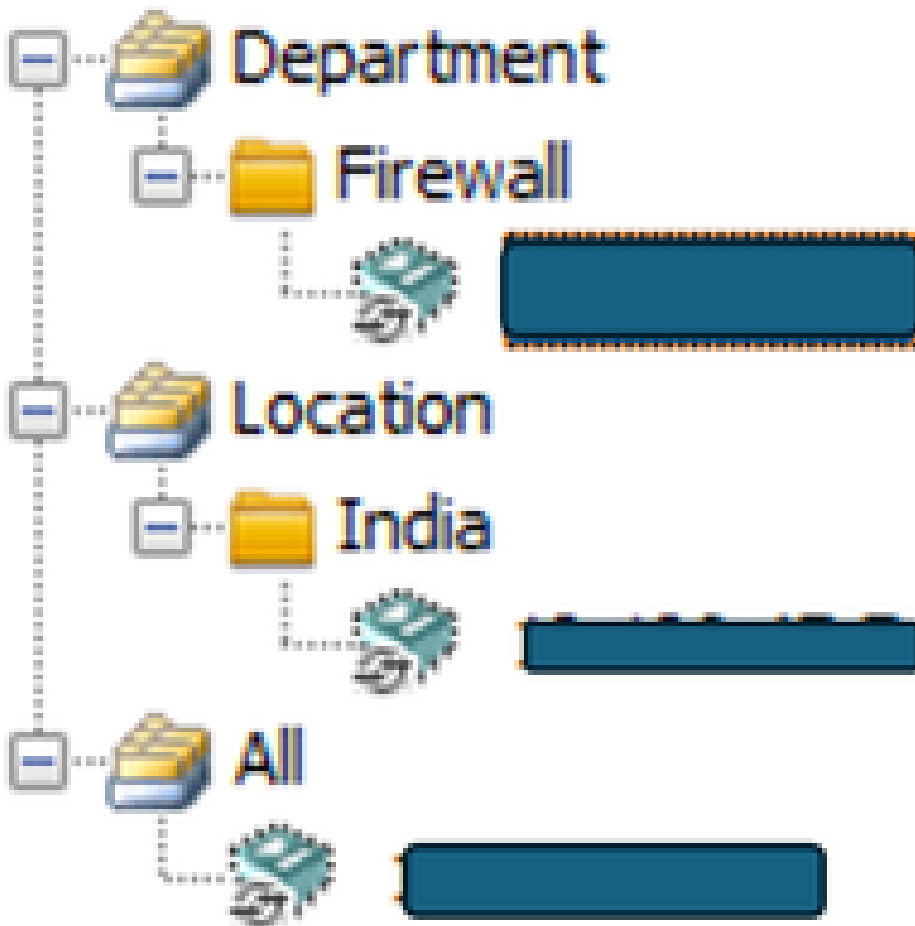
Polic

Devices



Filter :

-- none --

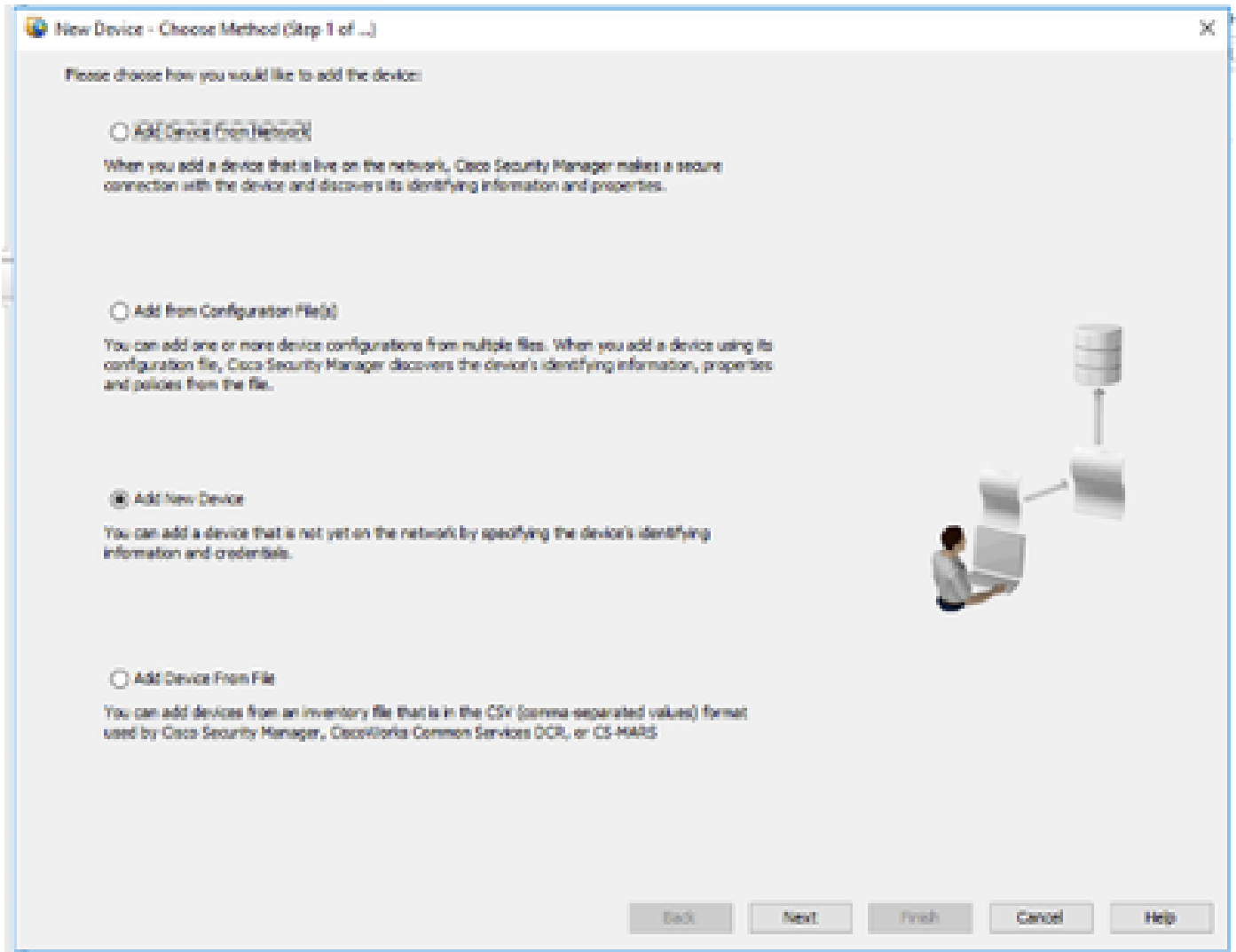


ديج زاهج ةفاضإ

كيدل .نامألا ةرادإ يف قبسملا دادعإلا نيكم تب مق ،ايلاح ةكبشلا نم اعزج سيل زاهج جم دل تافل م عاشنإو زاهجلل تاسايسلا نييعتب كل حمسي اذهو .ماظنلا لخاد زاهجل عاشنإل رايلال زاهجل ةزهجأ تيبتت لبقي نيوكتل

1: ةوطخل

ةكبشلا نم زاهج ةفاضإ رايلال رتخأ .ةقثب نملا ةذفانلا رهظت ،ديج زاهج يلع رقنت نأ درجمب



2: ةوطخل

نم يال اعزلال يف زاهجلال ليصافت لخداو ،رس يال اعزلال نم زاهجلال عون ددح

Select the device type

New Device - Device Information (Step 2 of 4)

Device Type

- Cisco Interface Cards
- Cisco Network Modules
- Cisco Security Modules for Security Appliances
- Cisco Services Modules
- Router
- Security and VPN
 - Cisco 7100 Series VPN Routers
 - Cisco ASA Series Adaptive Security Appliances
 - Cisco ASA Adaptive Security Virtual Appliance**
 - Cisco ASA-5505 Adaptive Security Appliance
 - Cisco ASA-5506 Adaptive Security Appliance
 - Cisco ASA-5506H Adaptive Security Appliance
 - Cisco ASA-5506HY Adaptive Security Appliance
 - Cisco ASA-5508 Adaptive Security Appliance
 - Cisco ASA-5510 Adaptive Security Appliance
 - Cisco ASA-5512 Adaptive Security Appliance
 - Cisco ASA-5515 Adaptive Security Appliance
 - Cisco ASA-5516 Adaptive Security Appliance
 - Cisco ASA-5520 Adaptive Security Appliance
 - Cisco ASA-5525 Adaptive Security Appliance
 - Cisco ASA-5540 Adaptive Security Appliance
 - Cisco ASA-5545 Adaptive Security Appliance
 - Cisco ASA-5550 Adaptive Security Appliance
 - Cisco ASA-5555 Adaptive Security Appliance
 - Cisco ASA-5580 Adaptive Security Appliance
 - Cisco ASA-5585 Adaptive Security Appliance

Selected Device Type: Adaptive Security Virtual Appliance

System Object ID: 1.3.6.1.4.1.9.1.1902

Identity

IP Type: Static

Host Name:

Domain Name:

IP Address:

Display Name:

Operating System

OS Type: ASA

Target OS Version: 9.12(2)

Contexts: SINGLE

Operational Mode: ROUTER

Auto Update

Server: -- None --

Device Identity:

Manage in Cisco Security Manager

Security Context of Unmanaged Device

License Supports Failover

Add the device details and versions to register

Back Next Finish Cancel Help

3: ةوطخ

دامت ال تاناي ب لصفات وزاهج المدختم مس لخدأ

New Device - Device Credentials (Step 3 of 4)

Primary Credentials

Username:

Password: Confirm:

Enable Password: Confirm:

HTTP Credentials

Use Primary Credentials

Username:

Password: Confirm:

HTTP Port:

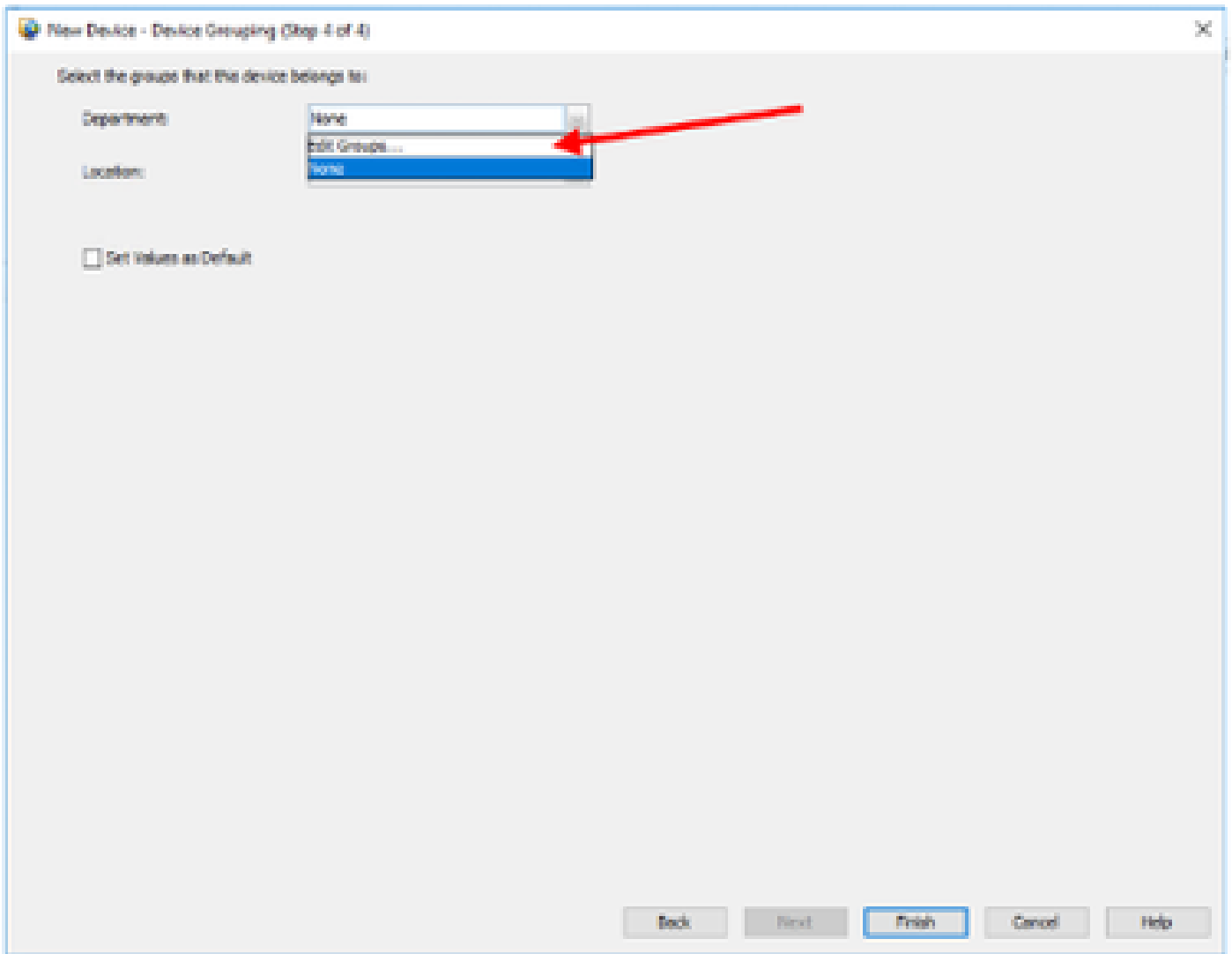
HTTPS Port: Use Default

IPS ADEP Mode:

Certificate Common Name: Confirm:

4: ةوطخ ل

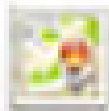
تاعومحمل ل زاهج ل ةفاض ل



لا تامل اي حضورم وه امك هضرع متي و زاهجلا لي جاست متي ،ءاهن قوف رقنلا درجمب



Device



Map



Policy



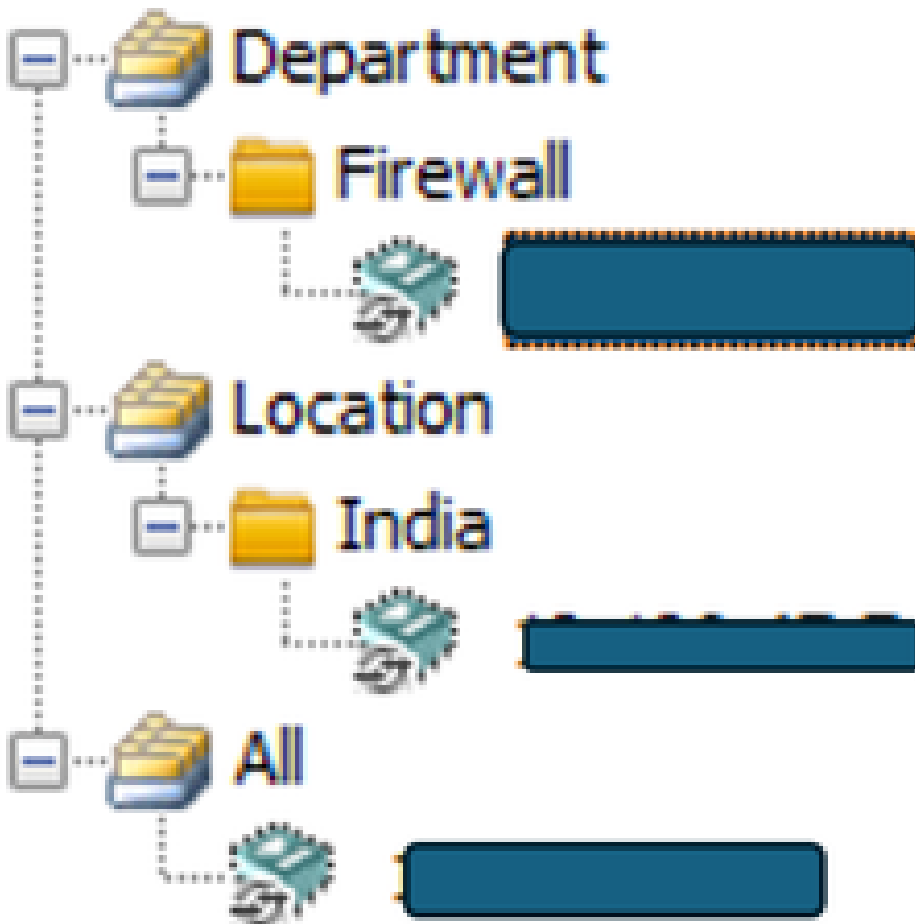
Polic

Devices



Filter :

-- none --



ةمچرتل هذه لوج

ةللأل تاي نقتل نم ةومچم مادختساب دن تسمل اذه Cisco تچرت
ملاعلاء انءمچ يف نيمدختسمل معدى وتحم مي دقتل ةيرشبل او
امك ةقيد نوك تنل ةللأل ةمچرت لصف أن ةظحال مچرئ. ةصاغل مه تلبل
Cisco يلخت. فرتحم مچرت مامدقي يتل ةيفارتهال ةمچرتل عم لاعل وه
ىل إأمئاد ةوچرلاب يصوت وتامچرتل هذه ةقد نع اهتيلوئسم Cisco
Systems (رفوتم طبارل) يلصلأل يزىلچنل دن تسمل