

مري قم ل CRS م داخ نم VoIP م داخ و RASCAL لقن ص صخم م داخ ل كرت شم ل

المحتويات

- [المقدمة](#)
- [المتطلبات الأساسية](#)
- [المتطلبات](#)
- [المكونات المستخدمة](#)
- [الاصطلاحات](#)
- [خادم SAS و VoIP مخصص](#)
- [معلومات ذات صلة](#)

المقدمة

يوضح هذا المستند كيفية نقل خادم Cisco Desktop و VoIP من خادم حلول إستجابة العملاء (CRS) المشارك من Cisco إلى خادم مراقبة مكثبي مخصص من Cisco وخادم مراقبة الصوت عبر بروتوكول الإنترنت (VoIP) في بيئة Express لمركز اتصال (Cisco IP IPCC).

يفترض هذا المستند أن خادم Cisco CRS ومجموعة منتجات سطح المكتب من Cisco مشتركان في الإقامة.

المتطلبات الأساسية

المتطلبات

يجب أن يكون لدى قراء هذا المستند معرفة بالمواضيع التالية:

- Cisco CallManager
- Cisco CRS
- مجموعة المنتجات المكتبية من Cisco

المكونات المستخدمة

تستند المعلومات الواردة في هذا المستند إلى إصدارات البرامج والمكونات المادية التالية:

- Cisco CallManager، الإصدار x.3
- CRS، الإصدار x.3 من Cisco

تم إنشاء المعلومات الواردة في هذا المستند من الأجهزة الموجودة في بيئة معملية خاصة. بدأت جميع الأجهزة المستخدمة في هذا المستند بتكوين ممسوح (افتراضي). إذا كانت شبكتك مباشرة، فتأكد من فهمك للتأثير المحتمل لأي أمر.

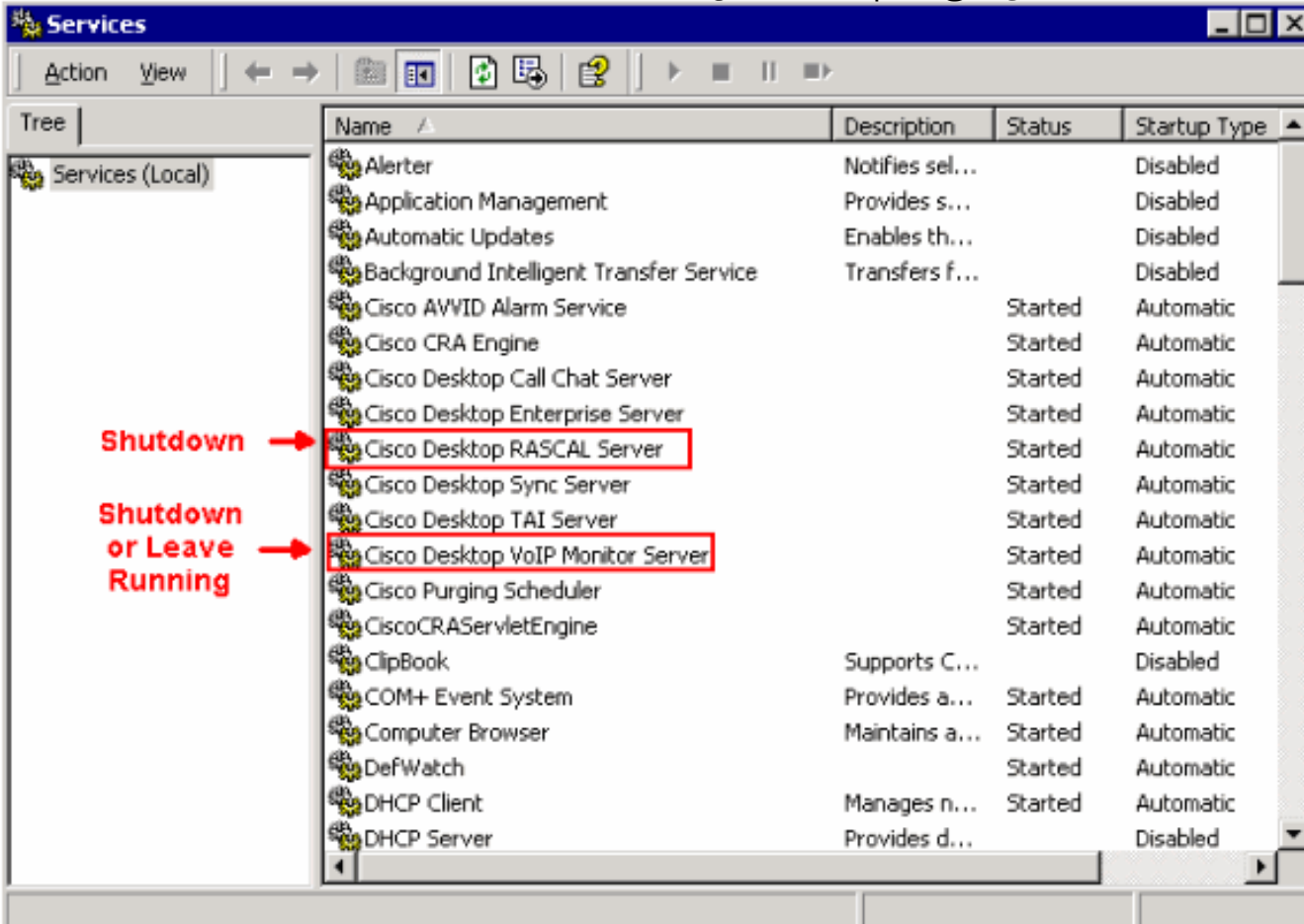
الاصطلاحات

خادم SAS و VoIP مخصص

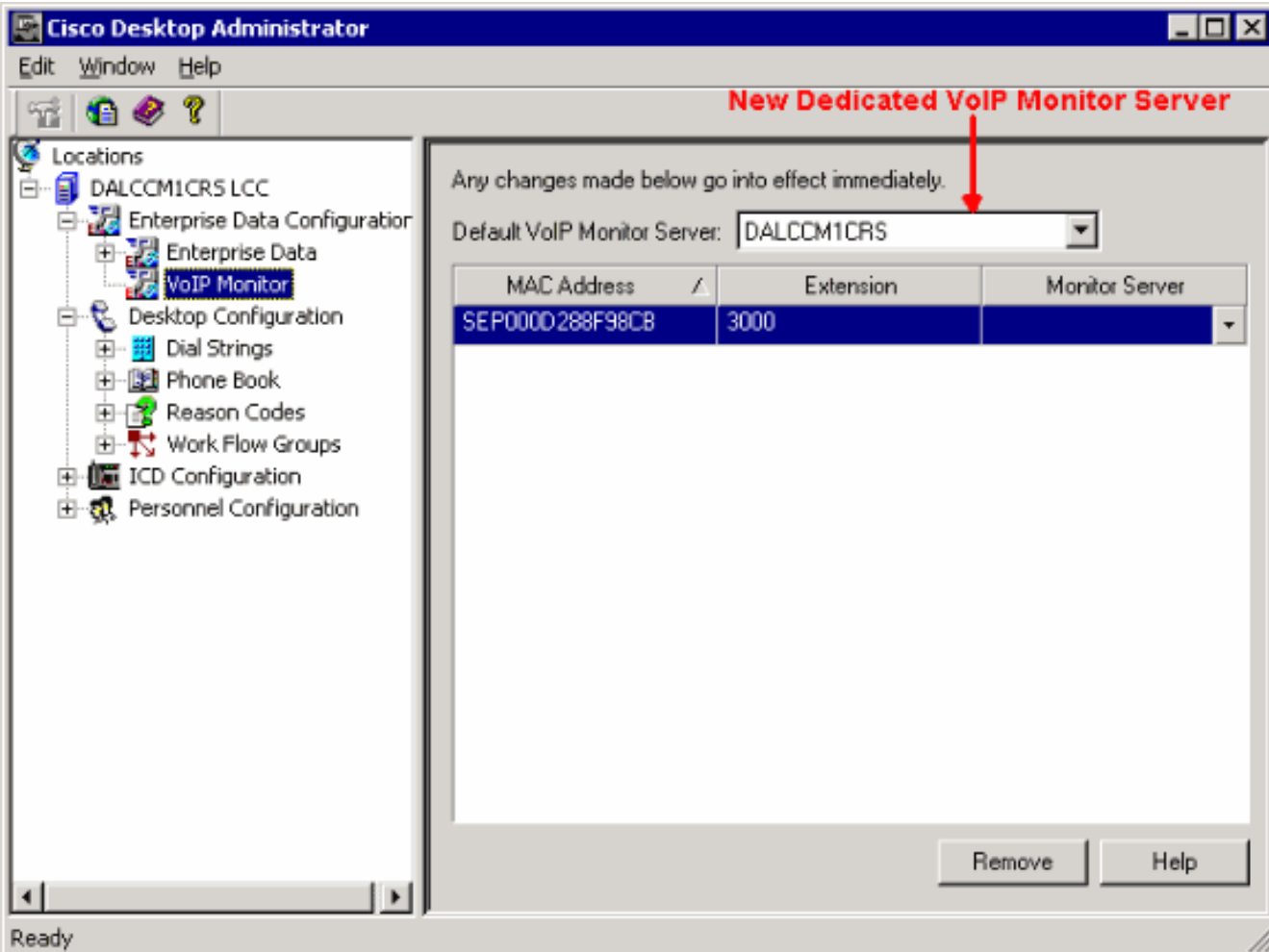
إذا قمت بتشغيل Cisco CRS Enhanced، فإن أحد الخيارات يتمثل في إعداد خادم مخصص لمعالجة التسجيل ومراقبة الصوت والحفاظ على إحصائيات توزيع المكالمات المتكامل (ICD). يمكن للخادم المخصص توفير موارد وحدة المعالجة المركزية على خادم CRS لأن خادم CRS لا يحتاج إلى معالجة هذه الوظائف. قبل تنفيذ هذه التغييرات، اقرأ الملحق (أ) في [بدء استخدام تطبيقات إستجابة العملاء من Cisco](#).

أكمل هذه الخطوات لنقل RASCAL وخادم VoIP من خادم CRS مساعد مقيم إلى خادم SAS و VoIP مخصص:

1. قم بإنشاء مجلد تحت الدليل الجذر على خادم RASCAL/VoIP Monitor المخصص الجديد.
2. انسخ ملف الترخيص الأصلي على خادم CRS إلى المجلد.
3. قم بتشغيل تثبيت CRS على الخادم المخصص للشاشة SAS و VoIP.
4. عند ظهور نافذة توزيع مكون تطبيقات إستجابة العملاء من Cisco، حدد خادم مراقبة VoIP وخادم تسجيل ICD. ملاحظة: لا تختار أي مكونات أخرى.
5. قم بإيقاف تشغيل خدمات خادم Cisco Desktop و VoIP على خادم CRS. ملاحظة: يمكنك ترك خدمة خادم مراقبة VoIP قيد التشغيل على خادم CRS. الشكل 1 - الخدمات



6. قم بتشغيل مسؤول سطح المكتب من Cisco على خادم مراقبة سطح المكتب و VoIP المخصص الجديد من Cisco لتعيين خادم مراقبة VoIP الافتراضي. إذا كان نظامك يحتوي على خادم مراقبة صوت عبر بروتوكول الإنترنت واحد فقط، فمن غير الضروري تعيين خادم شاشة افتراضي أو تعيين كل جهاز يدويا إلى هذه الشاشة الفردية. يفترض خادم مراقبة VoIP أن كل جهاز تم تعيينه له كخادم المراقبة الوحيد متاح. حدد خادم شاشة افتراضي لتجنب إلغاء تعيين الأجهزة لأي خادم شاشة. يمكن أن يحدث هذا عند وجود أكثر من خادم مراقبة VoIP واحد في النظام. ملاحظة: تدخل التعديلات التي تم إجراؤها في نافذة VoIP Monitor حيز التنفيذ على الفور. للحصول على تفاصيل، راجع القسم 2، بيانات المؤسسة، في [دليل المستخدم الخاص بمسؤول سطح المكتب من Cisco](#). الشكل 2—مسؤول سطح المكتب من Cisco - خادم مراقبة VoIP مخصص جديد



معلومات ذات صلة

- [بدء العمل باستخدام تطبيقات إستجابة العملاء من Cisco](#)
- [دليل المستخدم لمسؤول سطح المكتب من Cisco](#)
- [الدعم التقني والمستندات - Cisco Systems](#)

ةمچرتل هذه لوج

ةللأل تاي نقتل نم ةومجم مادختساب دن تسمل اذه Cisco تچرت
ملاعلاء انء عي مج ي ف ني مدختسمل معد يوتحم مي دقتل ةيرشبل او
امك ةقيقد نوك تنل ةللأل ةمچرت لصف أن ةظحال م يچري. ةصاخل مه تلبل
Cisco يلخت. فرتحم مچرت م اهم دقي ي تلل ةي فارتحال ةمچرتل عم لالحل وه
ىل إأمئاد عوچرلاب ي صؤتو تامچرتل هذه ةقد نع اهتيلوئسم Cisco
Systems (رفوتم طبارل) ي لصلأل يزي لچن إل دن تسمل