

# جمنانرب يف ةلصتم ريغ ةملاكم فاشتكاء IPCC Express يصن

## المحتويات

- [المقدمة](#)
- [المتطلبات الأساسية](#)
- [المتطلبات](#)
- [المكونات المستخدمة](#)
- [الاصطلاحات](#)
- [الخلفية](#)
- [التحكم في التدفق](#)
- [معلومات ذات صلة](#)

## [المقدمة](#)

يصف هذا وثيقة نص تنفيذي يستعمل ل كشف مكالمة مفصولة في ال Cisco IP اتصال مركز (Express) IPCC مع `on Exception Goto` خطوة في IPCC Express بيئة.

**ملاحظة:** يجب عدم استخدام خطوة إدخال **على الاستثناء** عند تثبيت CRS ك IP-IVR أو QueueManager، حيث أنها ستسبب مشاكل في توجيه المكالمات في بيئة مؤسسة IPCC. استخدم فقط خطوة الانتقال إلى الاستثناء للنصوص النصية أو البرامج النصية السريعة من IPCC التي لا تتضمن توجيه ترجمة ICM / تطبيقات التوجيه اللاحق ل ICM.

## [المتطلبات الأساسية](#)

### [المتطلبات](#)

يجب أن يكون لدى قراء هذا المستند معرفة بالمواضيع التالية:

- Cisco CallManager
- حلول إستجابة العملاء (CRS) من Cisco
- محرر Cisco CRS

### [المكونات المستخدمة](#)

تستند المعلومات الواردة في هذا المستند إلى إصدارات البرامج والمكونات المادية التالية:

- Cisco CallManager، الإصدار x.3 والإصدارات الأحدث
- Cisco CRS، الإصدار x.3 والإصدارات الأحدث

تم إنشاء المعلومات الواردة في هذا المستند من الأجهزة الموجودة في بيئة معملية خاصة. بدأت جميع الأجهزة المستخدمة في هذا المستند بتكوين ممسوح (افتراضي). إذا كانت شبكتك مباشرة، فتأكد من فهمك للتأثير المحتمل لأي أمر.

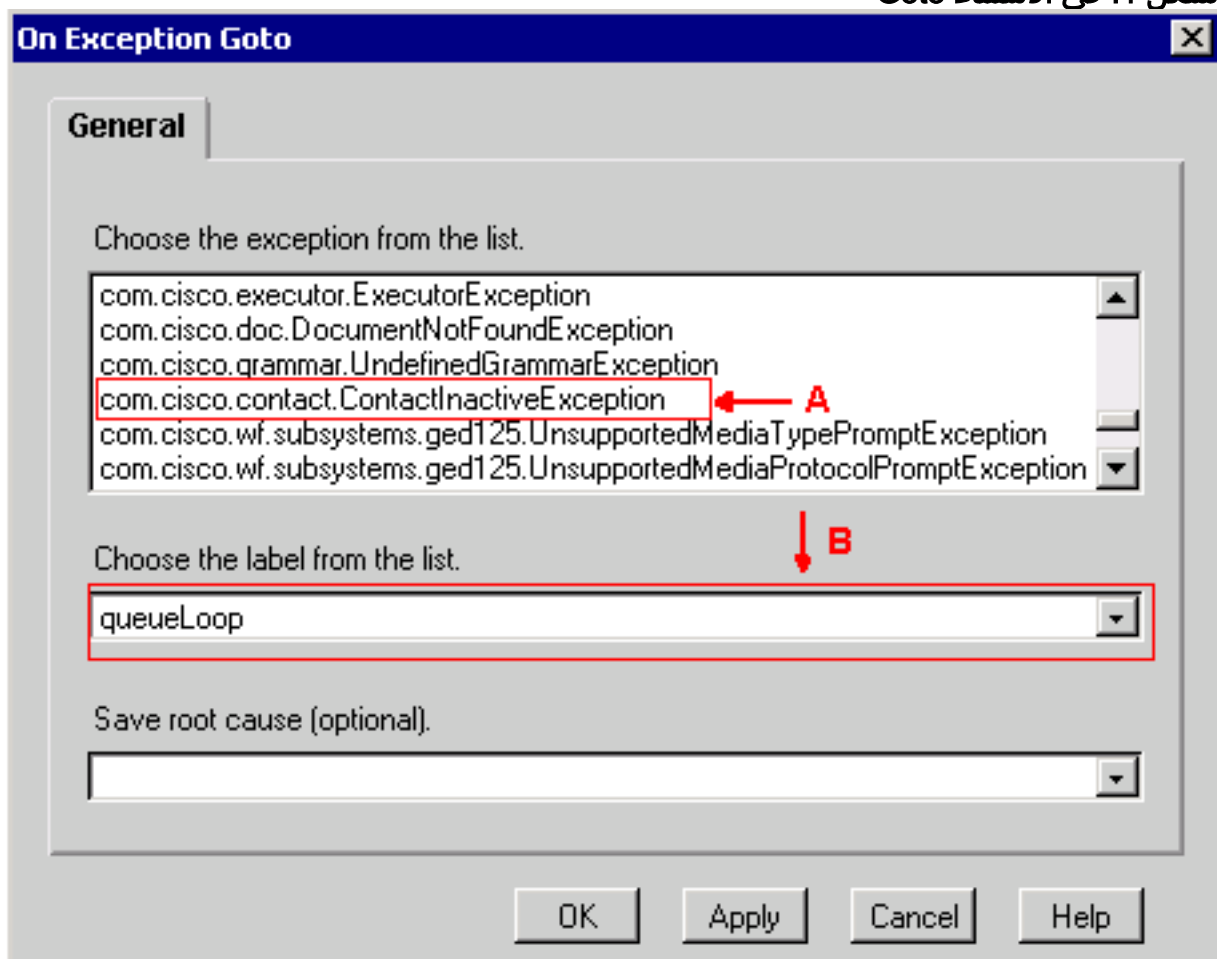
للحصول على مزيد من المعلومات حول اصطلاحات المستندات، ارجع إلى [اصطلاحات تلميحات Cisco التقنية](#).

## الخلفية

أستخدم خطوة التشغيل على الاستثناء لتحديد المشاكل التي قد تحدث أثناء تنفيذ البرنامج النصي والسماح بالخروج من المشكلة بشكل رائع. يمكن تضمين أي خطوات برنامج نصي في فرع تدفق الاستثناء المستخدم للاستجابة للاستثناء.

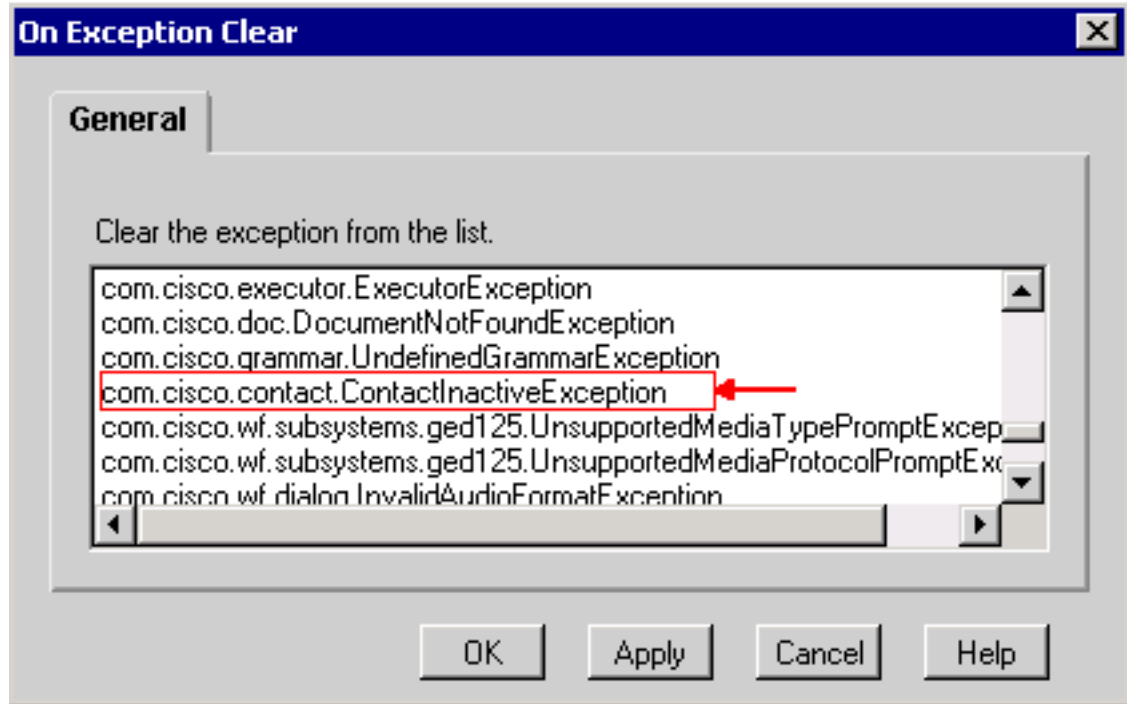
عندما يتوقف المستدعي عن العمل، يتم إنهاء الاتصال مع الوكيل. تم إنشاء إستثناء باسم `ContactInactiveException`. يمكن استخدام خطوة `On Exception Goto` لتحديد هذا الاستثناء، والمشار إليها بواسطة السهم A في [الشكل 1](#). تعتمد خطوة الانتقال إلى الاستثناء على إنهاء جهة الاتصال، ويقوم `ContactInactiveException` بتشغيل هذه الخطوة. تلتقط هذه الخطوة الاستثناء وتذهب إلى التسمية المحددة، كما هو موضح ب في [الشكل 1](#). تحت التسمية، يمكن للمرء تنفيذ أي خطوات أخرى للبرنامج النصي، والتي لا تعتمد على الاتصال بين البرنامج والمتصل، مثل خطوات الوثيقة، خطوات قاعدة البيانات، وغير ذلك.

الشكل 1: في الاستثناء Goto



أستخدم خطوة مسح حالة الاستثناء لإلغاء هذا الاستثناء داخل تسمية الوجهة، كما هو موضح في [الشكل 2](#). وهذا من شأنه أن يجنبنا إمكانية حدوث تكرار حلقي مستمر.

الشكل 2: في حالة الاستثناء



## التحكم في التدفق

لا يعد البرنامج النصي IP IVR، الظاهر في [الشكل 3](#)، برنامج نصي للإنتاج. فهي تقدم لأغراض الوصف فقط. عادة، يستجيب هذا البرنامج النصي للمكالمة، ويقوم بتشغيل رسالة، ويسجل رسالة. يتبع التحكم في التدفق:

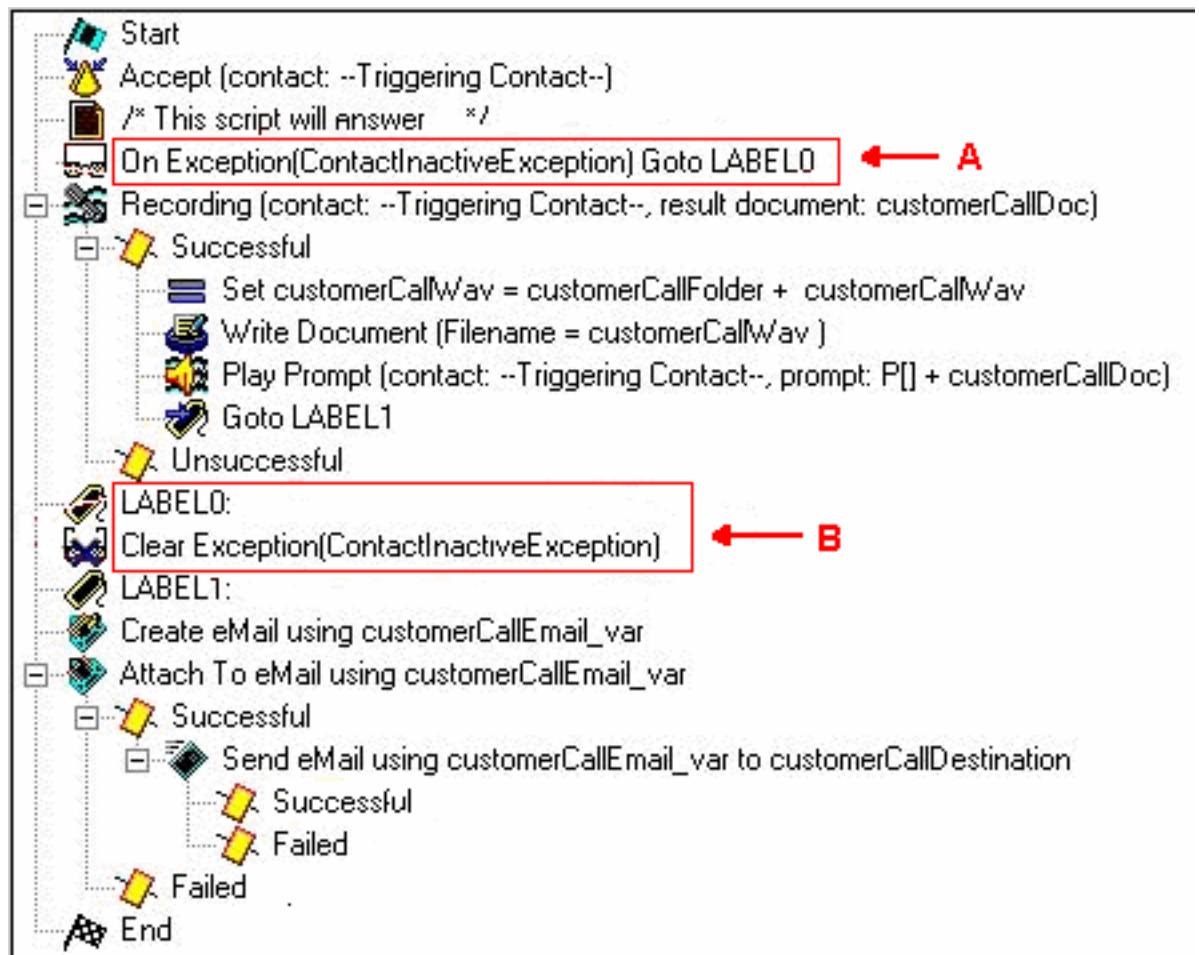
- الرد على المكالمات
- تسجيل الرسالة وإنشاء ملف
- تشغيل الرسالة المسجلة
- إنشاء بريد إلكتروني بملف مرفق (تم تسجيل الرسالة للتو)
- إرسال البريد الإلكتروني

في عملية إنهاء غير عادية، يتم إنشاء ContactInactiveException ويمر عنصر التحكم إلى Label0، والمشار إليه بواسطة سهم في [الشكل 3](#). تحت LABEL0، قم بإصدار بيان الاستثناء لإلغاء ContactInactiveException، كما هو موضح بالسهم B في [الشكل 3](#).

إذا علق المستدعي بعد تسجيل الرسالة، فإن التدفق التالي يلي:

1. يتم تنفيذ خطوة كتابة مستند (سجل) حتى تصل إلى خطوة مطالبة التشغيل.
2. قم بتنفيذ خطوة On Exception Goto. يتم تمرير عنصر التحكم إلى LABEL0.
3. قم بتنفيذ خطوة مسح الاستثناء لإلغاء الاستثناء ContactInactiveException المتميز.
4. الخطوات التالية على الاستثناء متابعة التنفيذ.

الشكل 3: نموذج IP IVR Script



## معلومات ذات صلة

• [الدعم الفني - Cisco Systems](#)

ةمچرتل هذه لوج

ةللأل تاي نقتل نم ةومجم مادختساب دن تسمل اذه Cisco تچرت  
ملاعلاء انءم ءي ف ني مدختسمل معد و تحم مي دقتل ءي رشبل او  
امك ءق ق دنوكت نل ءي آل ءمچرت لصف أن ءظحال م ءرءي . ءصاأل مءتبل ب  
Cisco ءلخت . فرتم مچرت مءم دق ءي تل ءي فارتحال ءمچرتل عم لاعل او  
ىل إءمءاد ءوچرلاب ءصوء و تامچرتل هذه ءق دن ءءءل وئسم Cisco  
Systems (رفوتم طبارل) ءلصل ءل ءل ءل ءل دن تسمل