

Microsoft NetMeeting نيوكت ةي فيك Cisco IOS تاباوب مادختساب

المحتويات

- [المقدمة](#)
- [المتطلبات الأساسية](#)
- [المتطلبات](#)
- [المكونات المستخدمة](#)
- [الاصطلاحات](#)
- [تكوين Microsoft NetMeeting J VoIP](#)
- [الرسم التخطيطي للشبكة](#)
- [التعليمات بالتفصيل](#)
- [تكوين البوابة](#)
- [التحقق من الصحة](#)
- [استكشاف الأخطاء واصلاحها](#)
- [بدء مكالمة باستخدام Microsoft NetMeeting](#)
- [معلومات ذات صلة](#)

المقدمة

Microsoft NetMeeting هو تطبيق قائم على Windows يتيح تفاعل عدة مستخدمين وتعاونهم من جهاز كمبيوتر واحد عبر الإنترنت أو إترانت. يمكن للعملاء أو البوابات الاتصال مباشرة ببعضها البعض، إذا كان عنوان IP للوجهة الخاص بالعميل أو البوابة الأخرى قابلاً للوصول.

المتطلبات الأساسية

المتطلبات

لا توجد متطلبات خاصة لهذا المستند.

المكونات المستخدمة

تستند المعلومات الواردة في هذا المستند إلى إصدارات البرامج والمكونات المادية التالية:

- Cisco AS5300 مع بطاقة وحدة التحكم T1 PRI Controller Card
- برنامج IOS® الإصدار 12.1 والإصدارات الأحدث مع بروتوكول IP Plus من Cisco
- Microsoft NetMeeting، الإصدار 3.01

تم إنشاء المعلومات الواردة في هذا المستند من الأجهزة الموجودة في بيئة معملية خاصة. بدأت جميع الأجهزة المستخدمة في هذا المستند بتكوين ممسوح (افتراضي). إذا كانت شبكتك مباشرة، فتأكد من فهمك للتأثير المحتمل لأي أمر.

الاصطلاحات

للحصول على مزيد من المعلومات حول اصطلاحات المستندات، ارجع إلى [اصطلاحات تلميحات Cisco التقنية](#).

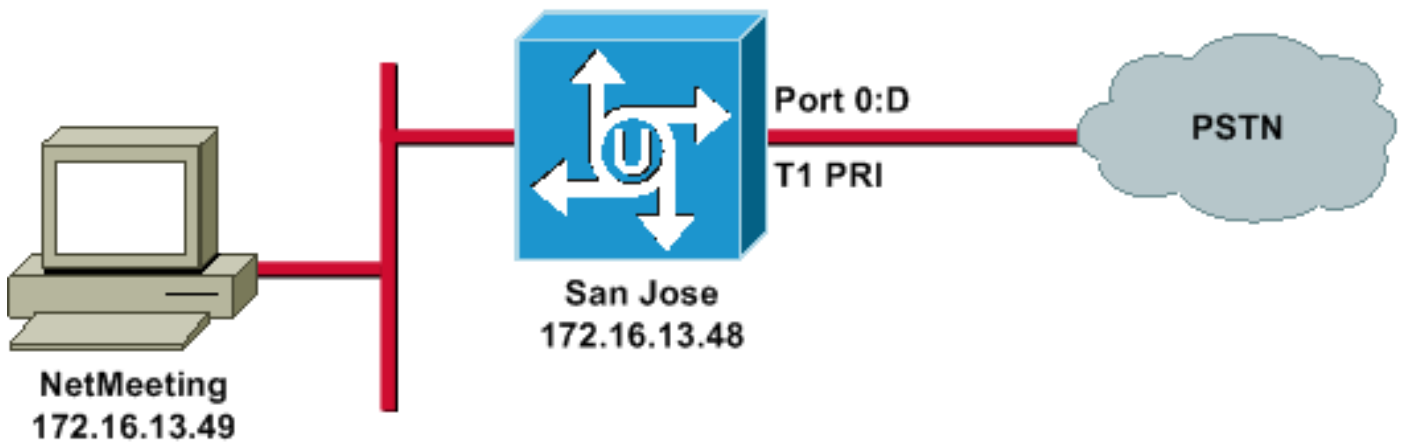
تكوين Microsoft NetMeeting J VoIP

في هذا القسم، تُقدّم لك معلومات تكوين الميزات الموضحة في هذا المستند.

ملاحظة: للعثور على معلومات إضافية حول الأوامر المستخدمة في هذا المستند، استخدم [أداة بحث الأوامر \(للعلماء المسجلين فقط\)](#).

الرسم التخطيطي للشبكة

يستخدم هذا المستند إعداد الشبكة التالي:



التعليمات بالتفصيل


لتكوين Microsoft NetMeeting للعمل مع بوابة VoIP، استخدم هذا الإجراء:

1. افتح Microsoft NetMeeting واختر أدوات > خيارات.
2. انقر فوق علامة التبويب عام وأدخل الاسم الأول واسم العائلة وعنوان البريد

Options [?] [X]

General | Security | Audio | Video

My directory information

 Enter information others can use to find you in the Directory, or see while in a meeting with you.

First name:


Last name:

E-mail address:

Location:

Comments:

Directory Settings

 Directory:

Do not list my name in the directory.

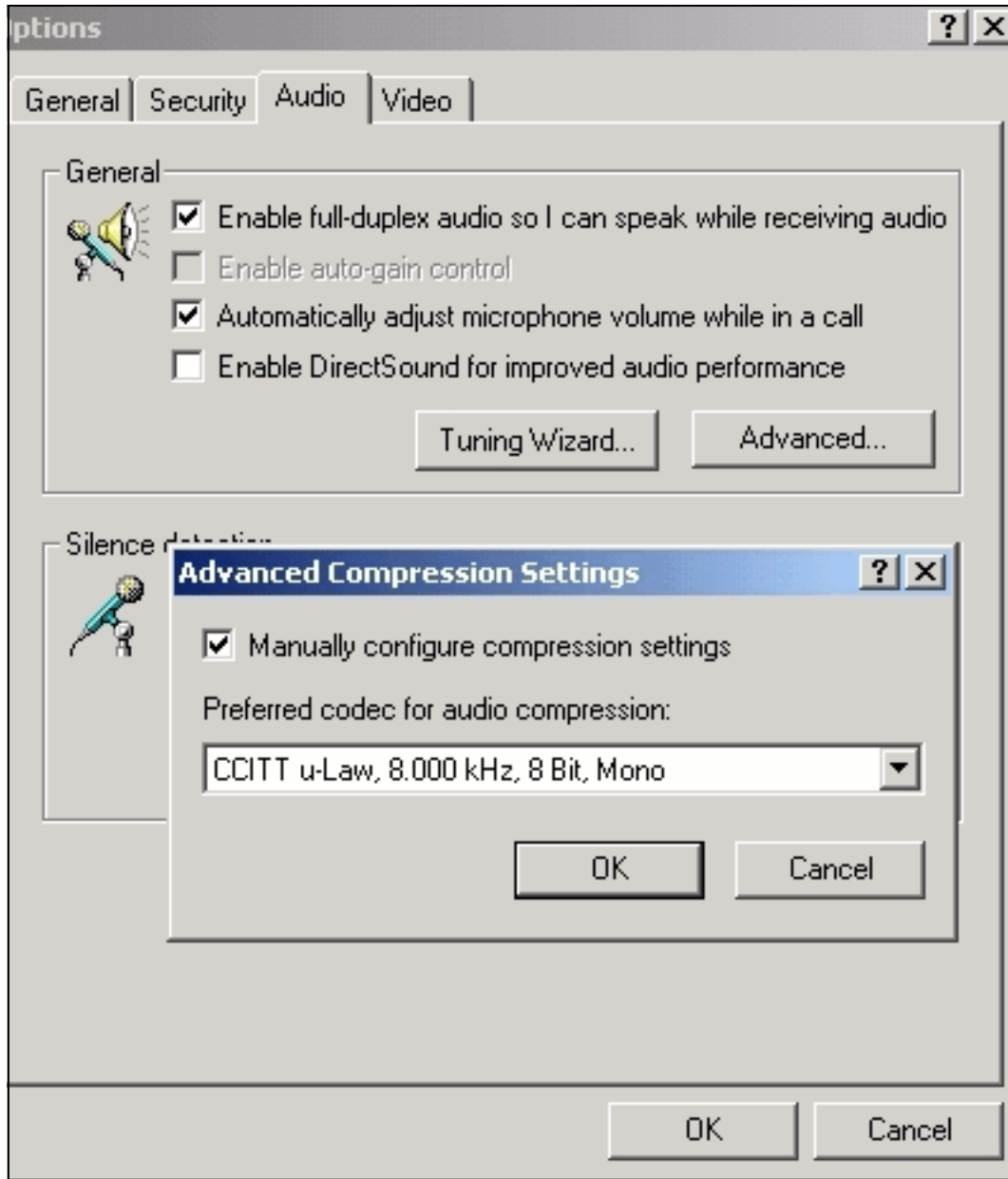
Log on to a directory server when NetMeeting starts.

Run NetMeeting in the background when Windows starts.

Show the NetMeeting icon on the taskbar.

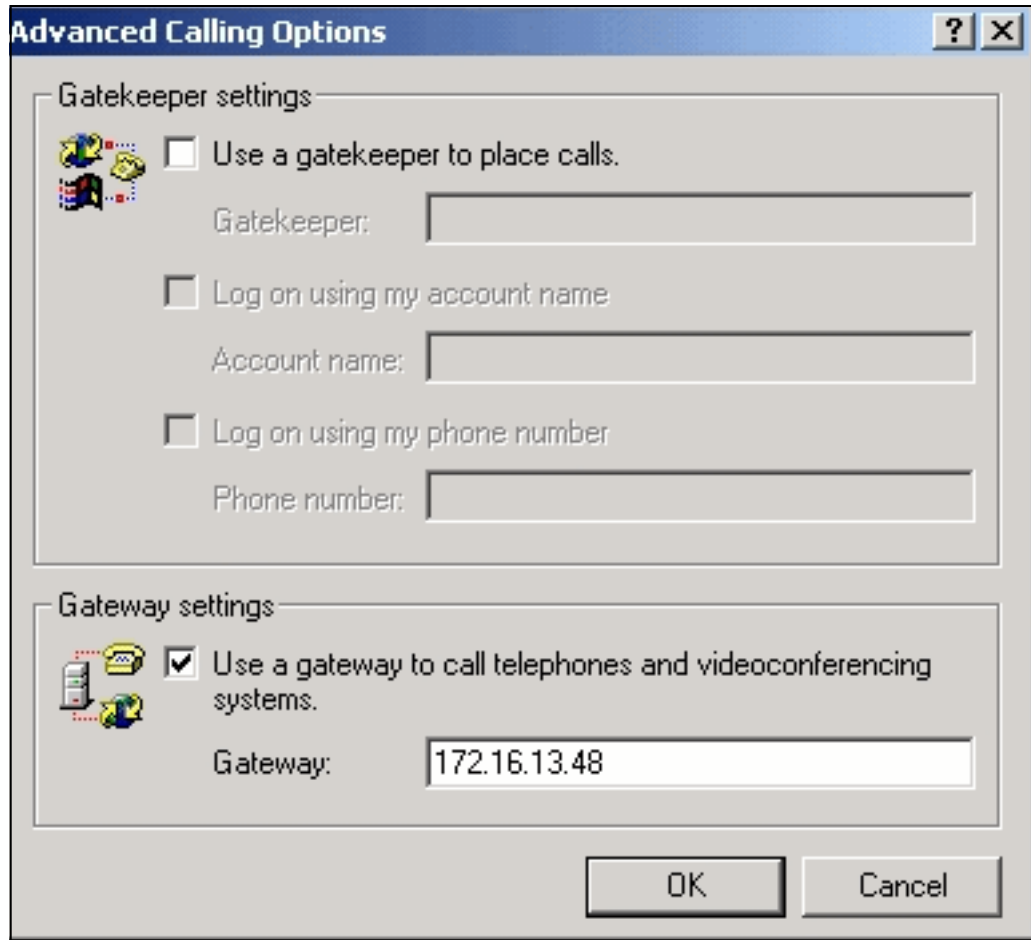
الإلكتروني.

3. على علامة التبويب "الصوت"، انقر فوق خيارات متقدمة.
4. تحقق من تكوين إعدادات الضغط يدويا وحدد CCITT U-Law، بسرعة 8.000 كيلوهرتز، 8 بت، أحادي اللون من القائمة المنسدلة المفضلة لضغط الصوت. طقطقة ok على كلا



شاشتي.

5. من قائمة أدوات NetMeeting، أختار خيارات < عام > الاتصال المتقدم.
6. في منطقة "إعدادات البوابة"، تحقق من استخدام بوابة لاستدعاء الهواتف وأنظمة مؤتمرات الفيديو وأدخل 172.16.13.48 في حقل



البوابة.

تكوين البوابة

لتكوين VoIP لدعم Microsoft NetMeeting، قم بإنشاء نظير VoIP يحتوي على هذه المعلومات:

- هدف جلسة العمل—عنوان IP أو اسم نظام اسم المجال (DNS) للكمبيوتر الشخصي الذي يقوم بتشغيل NetMeeting
- الترميز — g711alaw، g711ulaw، أو g723r63

التحقق من الصحة

يوفر هذا القسم معلومات يمكنك استخدامها للتأكد مما إذا كان التكوين لديك يعمل بشكل صحيح.

يتم دعم بعض أوامر العرض بواسطة [أداة مترجم الإخراج \(العملاء المسجلون فقط\)](#)، والتي تتيح لك عرض تحليل [إخراج أمر العرض](#).

• **show run**—قم بإصدار هذا الأمر للتحقق من عنوان IP المصدر للعبارة.

```
AS5300 (سان خوسيه)
zshaikh# show run
...Building configuration

:Current configuration
!
```

version 12.2

service timestamps debug datetime msec

service timestamps log datetime msec

no service password-encryption

service internal

!

hostname zshaikh
enable password cisco

!

username 3006 password 0 1234

isdn switch-type primary-ni

interface Ethernet0

ip address 172.16.13.48 255.255.255.224

no ip route-cache

no ip mroute-cache

!

interface Serial0:23

no ip address

isdn switch-type primary-ni

isdn incoming-voice modem

no cdp enable

!

controller T1 0 framing esf clock source line primary
linecode b8zs pri-group timeslots 1-24 ! controller T1 1
! clock source internal

voice service voip

*Enters voice service configuration mode and ---!
specifies a voice encapsulation !--- type as VoIP
encapsulation. Voice service configuration mode is used
for !--- packet Telephony service commands that affect
.the gateway globally*

h323

*Used to enable the H.323 voice service ---!
configuration commands. **h245 caps mode restricted***

*The **h245 caps mode restricted** prevents Dual Tone ---!
Multifrequency (DTMF) !--- Named Telephone Events (NTEs)
as well as T.38 capability indication in the !--- H.245
Terminal Capability Set packet. When these options are
present, it !--- can prevent the H.245 negotiation from
completing with some devices, !--- specifically with
NetMeeting. Without the **h245 caps mode restricted** !---
.command, calls in either direction will fail*

h245 tunnel disable

*By default, H.245 tunneling is enabled. This H.323 ---!
feature allows any H.245 !--- message to use the
existing H.225 TCP session instead of bringing up a !---
second TCP session for H.245. Issue the **h245 tunnel**
.disable command to !--- disable this feature*

dial-peer voice 1 voip !--- *Configure Microsoft
NetMeeting for Voice over IP.* destination-pattern 1000
codec g711ulaw !--- *CODEC: g711ulaw, g711alaw, or
g723r63* session target ipv4:172.16.13.49 !--- *Session
Target: IP address or DNS name of the PC that is running
NetMeeting* ! dial-peer voice 2 pots destination-pattern

استكشاف الأخطاء وإصلاحها

لمزيد من معلومات استكشاف الأخطاء وإصلاحها، ارجع إلى [استكشاف أخطاء مكالمات ISDN وإصلاحها التي تم إنشاؤها من أجهزة NetMeeting أو أجهزة H.323 المماثلة التابعة للجهة الخارجية](#).

ملاحظة: إذا كنت تقوم بتشغيل برنامج Cisco IOS الإصدار T(11)12.2، وكان H.323 الإصدار 4 قيد التشغيل على الموجه الخاص بك، فقد تواجه مشكلة مع NetMeeting. أزلت [cisco](#) بق [id CSCdw49975](#) (يسجل زبون فقط).

بدء مكالمة باستخدام Microsoft NetMeeting

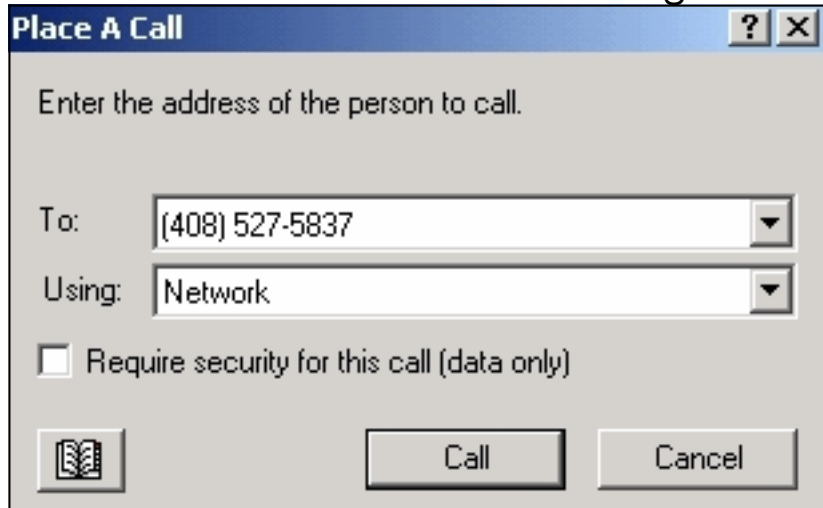
لبدء مكالمة مع Microsoft NetMeeting، استخدم هذا الإجراء:

1. في تطبيق Microsoft NetMeeting، انقر فوق رمز الاتصال (الهاتف) لفتح مربع حوار اتصال



NetMeeting

2. في شاشة استدعاء NetMeeting، اختر **إستدعاء < بوابة H.323**.
3. في مربع الحوار **وضع مكالمة**، أدخل رقم الهاتف في الحقل "إلى" وانقر فوق **مكالمة لبدء مكالمة** بموجه سلسلة Cisco AS5300 من Microsoft



NetMeeting

معلومات ذات صلة

- فهم أقران الطلب وأرجل الاتصال على الأنظمة الأساسية من Cisco IOS
- فهم نظائر الطلب الواردة والصادرة على الأنظمة الأساسية Cisco IOS
- فهم الاتصال الداخلي المباشر (DID) على واجهات (T1/E1 IOS Voice Digital)
- مكالمات المودم والصوت المميزة على بوابات Cisco AS5xxx
- دعم تقنية الصوت
- دعم منتجات الاتصالات الصوتية والاتصالات الموحدة
- استكشاف أخطاء خدمة IP الهاتفية من Cisco وإصلاحها
- الدعم التقني والمستندات - Cisco Systems

ةمچرتل هذه ل و ح

ةلأل تاي نقتل ن م ة و مچ م ادخت ساب دن تسم ل ا ذه Cisco ت مچرت
م ل ا ل ا ا ن ا ع مچ ي ف ن ي م دخت س م ل ل م عد ي و ت ح م م ي دقت ل ة ي ر ش ب ل و
ا م ك ة ق ي ق د ن و ك ت ن ل ة ي ل ا ة مچرت ل ض ف ا ن ا ة ظ ح ا ل م ي ج ر ي . ة ص ا خ ل ا م ه ت غ ل ب
Cisco ي ل خ ت . ف ر ت ح م مچرت م ا ه م د ق ي ي ت ل ا ة ي ف ا ر ت ح ا ل ا ة مچرت ل ا ع م ل ا ح ل ا و ه
ي ل ا ا م ا د ع و ج ر ل ا ب ي ص و ت و ت ا مچرت ل ا هذه ق د ن ع ا ه ت ي ل و ئ س م Cisco
Systems (ر ف و ت م ط ب ا ر ل ا) ي ل ص ا ل ا ي ز ي ل ج ن ا ل ا دن ت س م ل ا