

# مادختساب يكي مانيدل VLAN نييغت نيوكت ةومجم ةطيرخ يلا ISE يلا ادانتسا WLCs Active Directory

## تايوتحملا

[ةمدقملا](#)

[ةيساسألا تابلطتملا](#)

[تابلطتملا](#)

[ةمدختسملا تانوكملا](#)

[تاجالطصالا](#)

[RADIUS مداخل عم VLAN ةكبش ل يكي مانيدل نييغتلا](#)

[نيوكتلا](#)

[ةكبش ل يطي طختلا مسرلا](#)

[تانوكتلا](#)

[ISE يلا ع نيي مدختسم ل يضيوفتلا او ةقداصملا تاسايس ةسيهت وجم د AD يلا ISE](#)

[AAA ل SSID 'office\\_hq' زواجتلا او ةقداصملا dot1x مع دل WLC نيوكت](#)

[ةحصلا نم ققحتلا](#)

[اهجالص او اعاطخألا فاشكتسا](#)

## ةمدقملا

نييغت يكرح VLAN موهفم ةقويثو اذه فصبي

## ةيساسألا تابلطتملا

كرحم وةيكل لساللا (WLC) ةيلا حملا ةكبش للا مكحت ةدحو مداخل نيوكت ةيفي ك دننتم لساللا فصبي  
VLAN ةكبش ي (WLAN) ةيكل لساللا LAN ةكبش ل عم صي صخت لجا نم (ISE) ةي وهلا تامدخ  
يكي مانيدل لكشب ةني عم

## تابلطتملا

ةيلال عيضاوملاب ةفرعم كي دل نوكت نأ Cisco ي صوت:

- (WLCs) ةيكل لساللا (LAN) ةيلا حملا ةكبش للا ي ف مكحتلا تادحوب ةيساسأ ةفرعم  
Lightweight (LAPs) ع لوصولا ي ف لوصولا طاقنو
- ISE لثم (AAA) ةبساحملا او ضيوفتلا او ةقداصملا مداخل ةيفي طوللا ةفرعملا
- يكل لساللا نامألا تالكشم وةيكل لساللا تالكبش لاب ةقويثو ةفرعم
- ةيكي مانيدل VLAN ةكبش ل نييغت ل نيوكت ل ةلباق ةيفي طوللا ةفرعم
- لاجم لابل مكحتلا ةدحو يلا ةفاضلابل، Microsoft Windows AD تامدخ ل يساسألا مهفلا

DNS ميهافمو

- دادمال او مكحتلا شيح نم (CAPWAP) لوصولو لوقوت وربب ةي اساساً ةفرعم مهيدل

## ةمدختسمل تانوكمل

ةيالاتلا ةيدامل تانوكمل او جماربل تارادصا يلا دننتسمل اذه يف ةدراول تامولعمل دننتست

- Cisco 5520 Series WLC يذلا لغشي جمانربلا ل غشي يذلا Cisco 5520 Series WLC
- cisco 4800 sery AP
- AnyConnect NAM و ي لصلأ Windows ب لاط
- Cisco Secure ISE، رادصإلا 2.3.0.298
- لاجملاب مكحت ةدحوك Microsoft Windows 2016 Server نيوكت مت
- رادصإلا لغشي يذلا Cisco 3560-CX ةلسلس لوحم 15.2(4)E1

ةصاخ ةيلمعم ةئيبي يف ةدوجوملا ةزهجالا نم دننتسمل اذه يف ةدراول تامولعمل عاشنإ مت تناك اذا. (يضا رتفا) حوسمم نيوكت دننتسمل اذه يف ةمدختسمل ةزهجالا عيمج تادب رمأ يال لمحتحمل ريثاتلل كمهف نم دكاتف، ليغشتلا دي قكتكبش

## تاحالطصال

[تاحالطصا لوح تامولعمل نم ديزم يلع لوصول ةي، نقتلا Cisco تاحيملت تاحالطصا عجار تادنتسمل](#)

## RADIUS مداخل VLAN ةكبش ليكي ماني دل ني عتلا

عالمعل عيمج يلع قبطنت ةتبات ةسايس WLAN ةكبش لكل نوكي، WLAN ةمظنا مظعم يف مغرلا يلعو. مكحتلا ةدحو تاحالطصم يف WLAN وأ (SSID) ةمدخل ةومجم فرع م ني طبترملا SSIDs ب نارتقالا عالمعل نم بلطت اهنا ل دويق اهل ةقيرطلا هذه نا إلا، ةلاعف اهنا نم ةفلتخمل نامألا جهنو (QoS) ةمدخل ةدوج ةثارول ةفلتخم

حمسي اذهو. ةي وهلا تاكبش معد ةطساوب ددحت يتل Cisco نم WLAN تاكبش لولح نيوانع ةدوج شيروتب ني ددحم ني مدختسمل حمسي هنكلو دحاو SSID فرعم نع نالعالاب ةكبش لل دامتعا تانايب يلا ةدنتسمل نامألا تاسايس وأ VLAN تامسو ةفلتخمل (QoS) ةمدخل مدختسمل

ةكبش يف يكلسال مدختسمل عضت يتل تازيمل كلت دحا وه ليكي ماني دل VLAN ني عت ةمهمل هذه ةجلاعم متت. مدختسمل اهمدق يتل دامتعالا تانايب يلع انب ةني عم VLAN RADIUS ةقداصم مداخل ةطساوب ةني عم VLAN ةكبش ليكي مدختسمل ني عتلا Cisco ISE لثم. ةكبش يلع عاقبلاب يكلسال فيضملل حامس لل، لاثملا لي بس يلع، اذه مادختسا نكمي عجم ةكبش لخاد اهلاقتنا انثا اهسفن VLAN

دعاوق ني نم ةدحاو تانايب ةدعاق لباقم ني يكلسال ني مدختسمل Cisco ISE مداخل قداصي

الاثم لل ل ب س ي ل ع . ة ل خ ا د ل ا ه ت ا ن ا ي ب ة د ع ا ق ن م ض ت ت ، ة ل م ت ح م ة د د ع ت م ت ا ن ا ي ب :

- ة ل خ ا د ت ا ن ا ي ب ة د ع ا ق
- ط ش ن ل ل ل د ل ا
- (LDAP) ل ل ل د ل ا ي ل ل ل و ص و ل ل ف ي ف خ ل ا م ا ع ل ل ل و ك و ت و ر ب ل ل
- (ODBC) ة ح و ت ف م ل ل ت ا ن ا ي ب ل ل ة د ع ا ق ل ل ا ص ت ا ع م ة ق ف ا و ت م ة ي ط ا ب ت ر ا ت a ن a ي ب د ع ا و ق
- (RSA) Rivest و Shamir و Adelman ن م ة ز ي م م ل ل SecureID م د ا و خ
- RADIUS ع م ة ق ف ا و ت م ل ل ز ي م م ل ل ز م ر ل ل م د ا و خ

تالوكوتورب فل تخم [مموعدملا ةي ج را خلا ةي وه ل ا ر د ا ص م و Cisco ISE ة ق د ا ص م ت ا ل و ك و ت و ر ب](#) در ست ة ج ر ا خ ل ا و ة ل خ ا د ل ا ISE ت a ن a ي ب د ع a و ق ة ط س a و ب ة م و ع د م ل ا ة ق د a ص م ل a

ة د ع ا ق ن و م د خ ت س ي ن ي ذ ل ا ن ي ي ك ل ل س ا ل ل ن ي م د خ ت س م ل ا ة ق د a ص م ي ل ع د ن ت س م ل a ا ذ ه ز ك ر ي ة ج ر a خ ل l Windows Active Directory ت a ن a ي ب .

ة د ع a ق ن م م د خ ت س م ل a ك ل ذ ب ة ص ا خ ل a ة و م ج م ل a ت a م و ل ع م ISE ع ج ر ت س ي ، ة ق د a ص م ل a ح ا ج ن د ع ب ص a خ ل l ل ي و خ ت l ل ف ي ر ع ت ف ل م ب م د خ ت س م ل a ط ب ر ي و Windows ت a ن a ي ب .

م ك ح ت ة د ح و ع م ة ل ج س م Lightweight ع ض و ل a ي ف ل و ص و ة ط ق ن ع م ن ر ت ق ي ن ا ل ي م ع ل l ل و ا ح ي ا م د ن ع ر ص ن ع ي ل l م د خ ت س م ل a د a م ت ع a ت a ن a ي ب ر ر م ت Lightweight ع ض و ل a ي ف ل و ص و ل a ة ط ق ن ن ا ف ب و ل س ا ب ة ص a خ l l ت a م ي ل ع l l م a د خ ت س a ب (WLC) ة ي ك ل ل س a l l a ة ي ل ج م l a ة ك ب ش l l a ي ف م ك ح ت l l ة ل ل ص l l ا ي ذ EAP .

(EAP ن م ض ت ي ي ذ l a) RADIUS ل و ك و ت و ر ب م a د خ ت س a ب ISE ي ل l ا ذ ه د a م ت ع a l l a ت a ن a ي ب WLC ل س ر ت Kerberos ل و ك و ت و ر ب ة د ع a س م ب ق ق ح ت ل l AD ي ل l ن ي م د خ ت س م l a د a م ت ع a ت a ن a ي ب ISE ر ر م ي و

م a ل ع a ب م و ق ي ، ة ق د a ص م ل a ح a ج ن د ن ع و م د خ ت س م l a د a م ت ع a ت a ن a ي ب ة ح ص ن م ق ق ح ت l l a ب AD م و ق ي ISE .

ن ن ر ت ن l l a ة س د ن ه ل م ع ق ر ف ل ة ن ي ع م ت a م س ر ي ر م ت ب ISE م د a خ م و ق ي ، ة ق د a ص م l a ح a ج ن د ر ج م ب ا ذ ه RADIUS ت a م س د د ح ت . (WLC) ة ي ك ل ل س a l l a ة ي ل ج م l a ة ك ب ش l l a ي ف م ك ح ت l l a ر ص ن ع ي l l a (IETF) ب ق ل ع ت ي a م ي ف ، WLAN) SSID م ه ي a l . ي ك ل ل س a l l a ل ي م ع l l l ه ن ي ي ع ت ب ج ي ي ذ l l a VLAN ف ر ع م ا ق ب س م د د ح م l a ا ذ ه VLAN ف ر ع م l a م ا ذ م د خ ت س م l a ن ي ي ع ت م ت ي ه ن ا ل ل ي م ع l l a (WLC) .

ي ه VLAN ف ر ع م ن ي ي ع ت l ة م د خ ت س م l a RADIUS م د خ ت س م ت a م س :

- VLAN ي ل l ا ذ ه ت ت ب ث—(ق ف ن l l a ع و ن) IETF 64
- 802 ي ل l ا ذ ه ن ي ي ع ت—(ق ف ن l l l ط س و ت م ع و ن) IETF 65
- VLAN id ي ل l ا ذ ه ت ت ب ث—(ة ص a خ l l a ق ف ن l l a ة و م ج م ف ر ع م) IETF 81

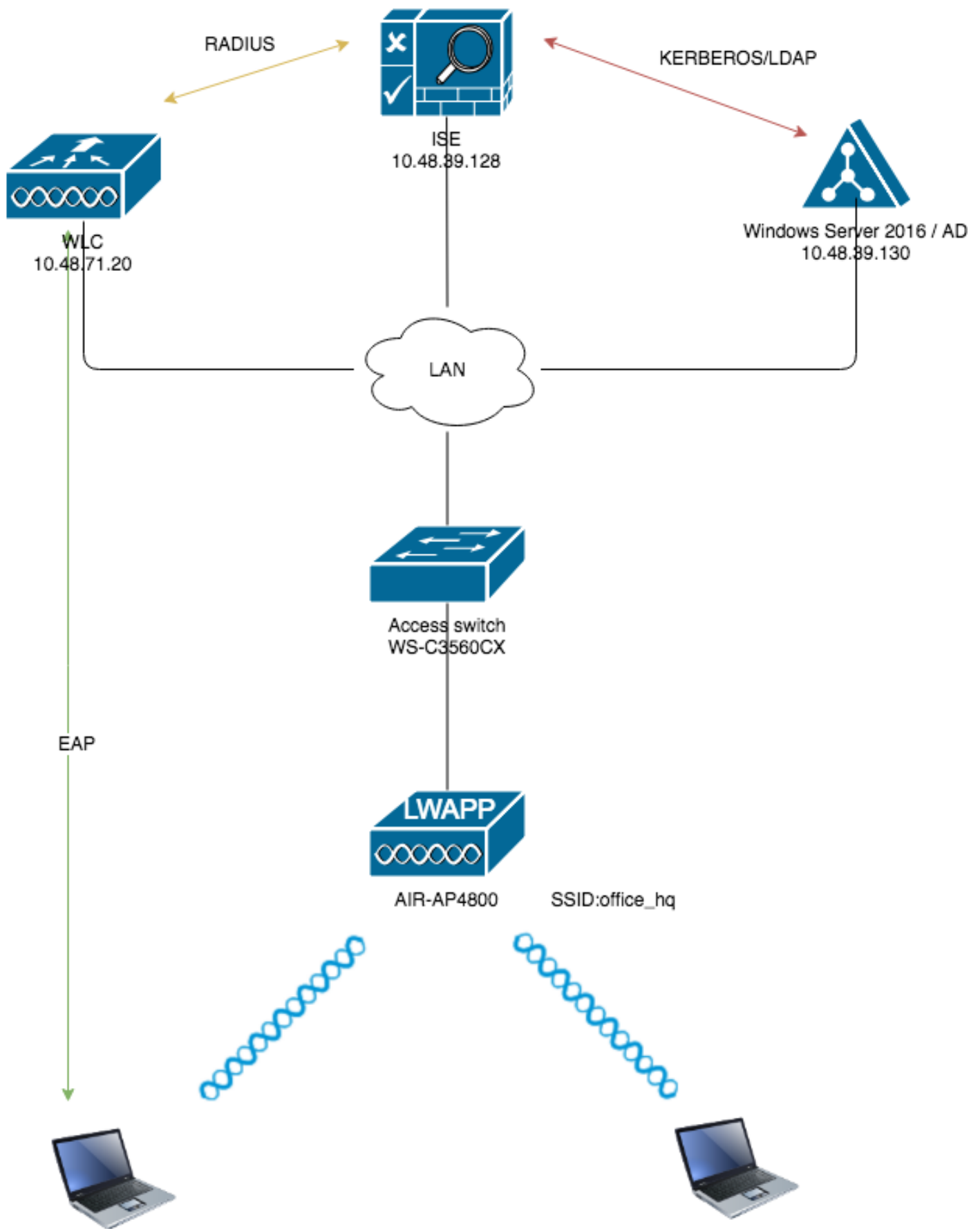
Tunnel-Private-Group-ID ن ا ل . ة ل م ا ش ، 4094 و 1 ن ي ب ة م ي ق ذ خ ا ي و ت ب ة د ح و 12 و ه VLAN ة ك ب ش ف ر ع م م ت ي ، IEEE 802.1X ع م a د خ ت س a l l RFC2868 ي ف د د ح م و ه a م ك ، ة ل ل س l l س ع و ن l l a ن م و ه Group-ID ، ه ذ ه ق ف ن l l a ت a م س ل a س ر a م ت ي a م د ن ع . ة ل ل س l l ك VLAN ف ر ع م l a ح ي ص l l a د د ع l l a ة م ي ق ر ي ف ش ت ، ز ي م ت l l a ة م a ل ع ل ق ح ي ف ا ل م ت ن ا ي ر و ر و ص l l a ن م ف .

لوطب دحاوينا ماث ماظن نع ةرابع ةمالعلا لقح: 3.1 مسقلا [RFC 2868](#) يف ةراشإلا تمت امك  
سفن ىلا ريشت يتلا ةمزلال سفن يف تامسلا عيمجتلا ةليسوري فوت هب دصقي و  
ريغ ةمالعلا لقح ناك اذإ. ةلماش، 0x1F ىتح 0x01 هه لقحلا اذهل ةحلاصلال ميقلا. قفنلا  
لوح تامولعملال نم ديزم ىلع لوصحلل [RFC 2868](#) عجار. (0x00) رفس نوكي نأ بجي، مدختسم  
RADIUS تامس عيمج.

## نيوكتلا

دنتسملا يف ةحصولال تازيملال نيوكتلا ةمزاللا تامولعملال مسقلا اذه رفوي.

ةكبشلل يطختلا مسرلا



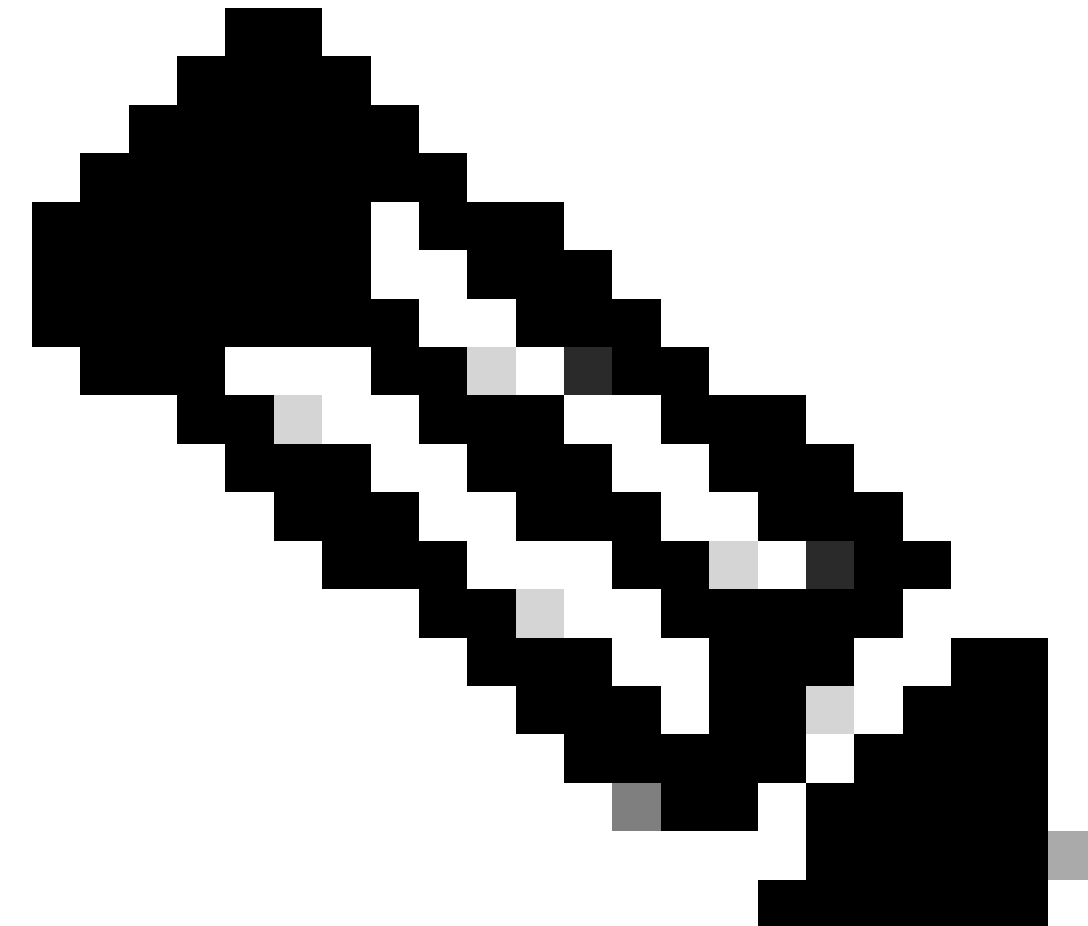
## تانيوكتال

طاخلمال اذه يف ةمدختسمل تانوكمل نيوكت ليصافت يه هذ:

- 10.48.39.128 وه (RADIUS) ISE مداخل صاخال IP ناونع .
- ةيحمل ةكبشلا ي ف مكحتلا ةدحوب ةصاخال AP-Manager و ةرادال ةهجاو ناونع ةيكلساللا (WLC) وه 10.48.71.20.
- م تي الو؛ ةلباقملا ءالمعلا تاعمحتل هنيوكت م تي و LAN ةكبش ي ف DHCP مداخل دجاوتي ططخملا ي ف هضرع .
- نيوكت م تي . نيوكتلا اذه ربع VLAN1478 ةكبش و VLAN1477 ةكبش مادختسا م تي نيوكت م تي و VLAN1477 ةكبش ي ف مهعضو لجا نم قيوستلا مسق نم نيمدختسملا RADIUS مداخل ةطساوب VLAN1478 ةكبش ي ف مهعضو لجا نم HR مسق نم نيمدختسملا SSID — office\_hq. س ف ن ب نيمدختسملا الك لص تي ام دنع .

VLAN1477: 192.168.77.0/24. ةباوبلا: 192.168.77.1 VLAN1478: 192.168.78.0/24. ةباوبلا: 192.168.78.1

- نام ةيلاك 802.1XPEAP-mschapv2 دن تسملا اذه مدختسي .



و EAP-FAST ةقداصم لثم ، ةمدقتملا ةقداصملا قرط مادختساب Cisco ي صوت : ةظحالم

## EAP-TLS، ةكبش ني مأتل، WLAN.

ني وكتلا اذه ذي فنت لبق تا ضارت فال ا هذه عضو متي:

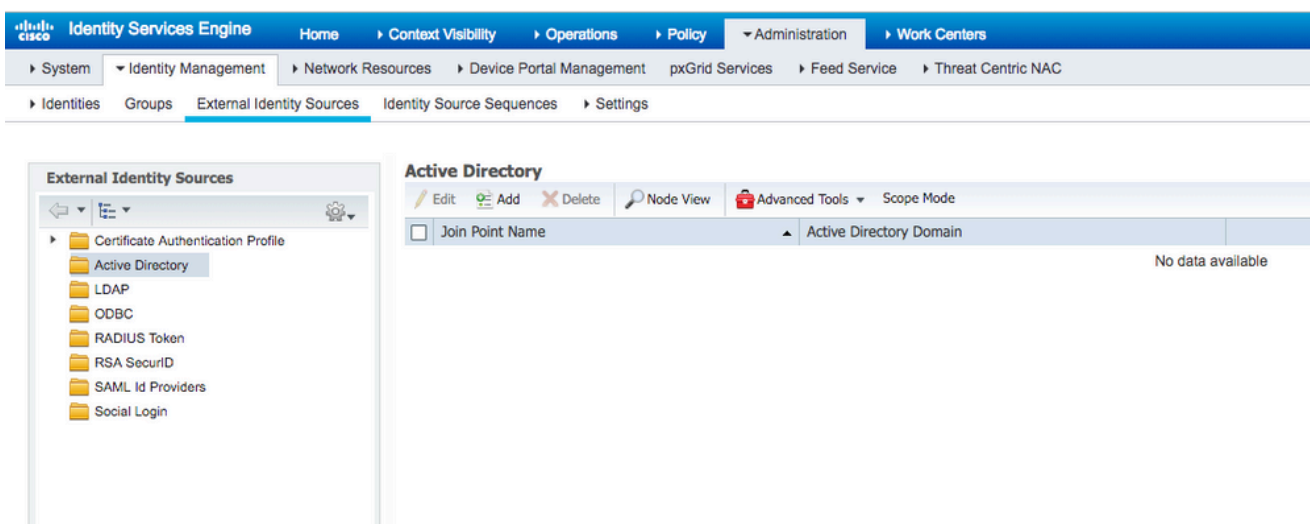
- WLC ل عم لعل لاب لجسم lap{upper}
- DHCP مداخل DHCP قاطن ني يعت مت
- ةكبش ل ي ف ةزه أ ل اع ي مج ني ب 3 ةق بطل ل لصتا دجوي
- ةكبش ل نأ ضرر ف ي و ي كل ل س ال ل ب ن ا ل ا ل ع ب ول ط م ل ني و ك ت ل ا د ن ت س م ل ا ش ق ا ن ي ا ه ع ض و م ي ف ة ك ل س ل ا
- AD ل ع ل ص ا خ ل ا ت ا ع و م ج م ل ا و ني م د خ ت س م ل ا ني و ك ت م ت

ةكبش ل ي ف م ك ح ت ل ا م ئ ا و ق م ا د خ ت س ا ب ة ك ي م ا ن ي د ل a LAN ةكبش ني يعت ز ا ج ن ل ج ا ن م هذه ذي فنت بجي، AD ة و م ج م ل ا ل ISE ني يعت ل ا ا د ا ن ت س ا (WLCs) ة ك ل س ل ا ل ا ل ا ل ا ل ا ل ا ل ا ل ا ل ا ل ا ل ا ل ا ل ا ل a ت ا و ط خ ل a ت:

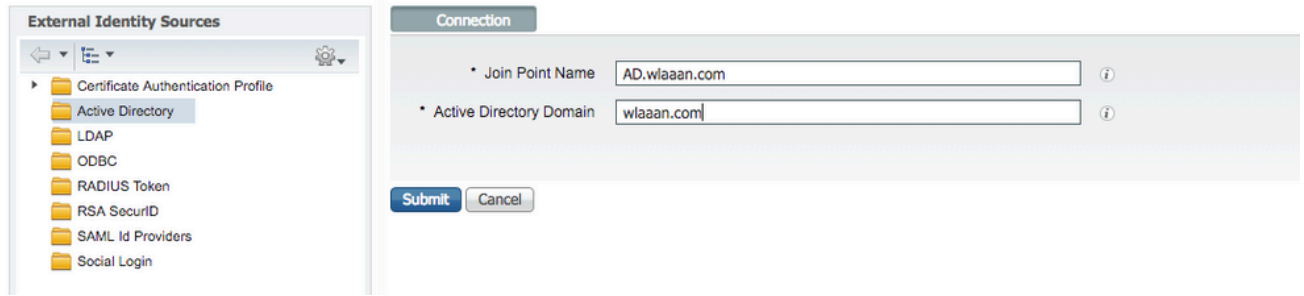
1. ISE ل ع ني م د خ ت س م ل ل ض ي و ف ت ل ا و ة ق د ا ص م ل ا ت ا س ا ي س ني و ك ت و AD ل ا ل ISE ج م د.
2. AAA ل SSID 'office\_hq' ز و ا ج ت و dot1x ة ق د ا ص م م ع د ل WLC ني و ك ت.
3. ي ئ ا ه ن ل ا ل م ل ي م ع ل ا س م ت ل م ني و ك ت.

ل ع ني م د خ ت س م ل ل ض ي و ف ت ل ا و ة ق د ا ص م ل ا ت ا س ا ي س ة ئ ي ه ت و ج م د AD ل ا ل ISE

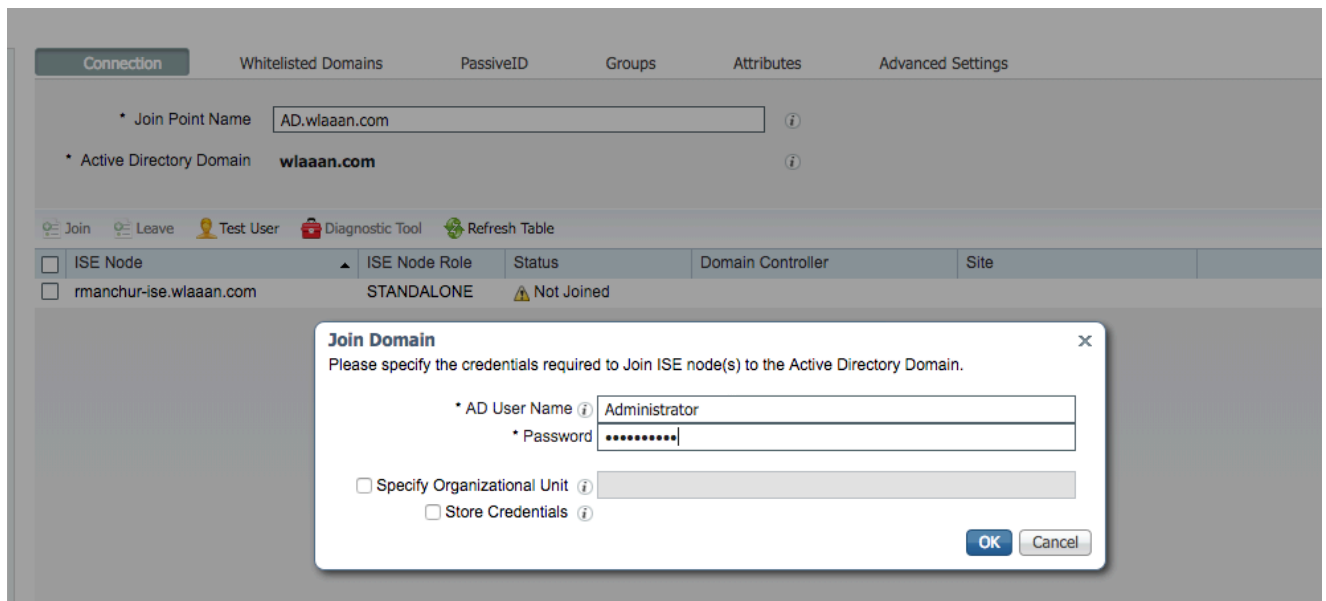
1. ل وؤ س م ب ا س ح م ا د خ ت س ا ب ISE Web UI ة ه ج ا و ل ا ل ل و خ د ل ا ل ل ج س ت.
2. Administration > Identity management > External Identity Sources > Active directory. ل ل ق ت ن ا.



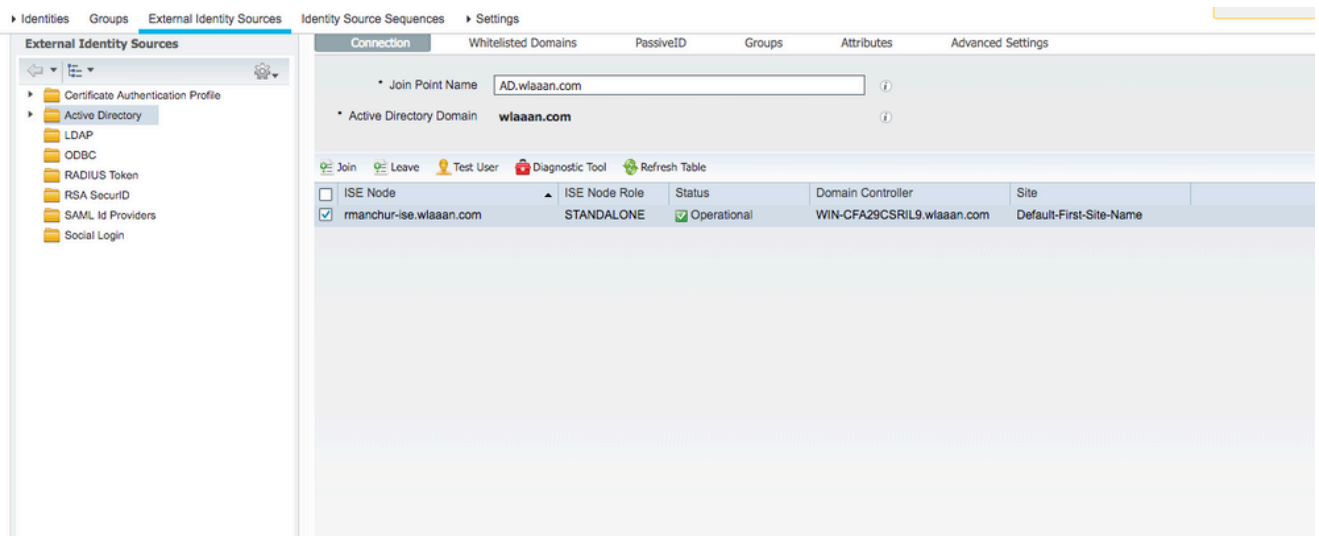
3. م ا م ض ن ا ل ا ة ط ق ن م س ا " ت ا د ا د ع ل ن م ة ي و ه ل ن ز خ م م س ا و ل ا ج م ل م س ا ل خ د ا و ة ف ا ض ا ق و ف ر ق ن ا ة ط ق ن د ي د ح ت م ت ي و wlaaan.com ل ا ج م ل ا ي ف ISE ل ل ج س ت م ت ي ، ل ا ث م ل ا ي ف " Active Directory ل ISE ل ا ل ا ي ل ج م م ا ه م س a -AD.wlaaan.com ك ل ا ل ص ت ا ل a



4. إلى AD ISE مضمنت نأ ديرت تنك اذا لكل أسري رز طغض Submit دع بة قثب نم ةذفان حت في 4. ةفاضال لوؤسم لا قوقح عم Active Directory م دختسم دامتعا تانايب على Yes طغضا. اروف لاجملا إلى ل ديدج فيضم.



5. AD في حاجن ب ل جسم ISE ك يدل نوكي نأ بجي، ةطقنلا هذه دع ب.



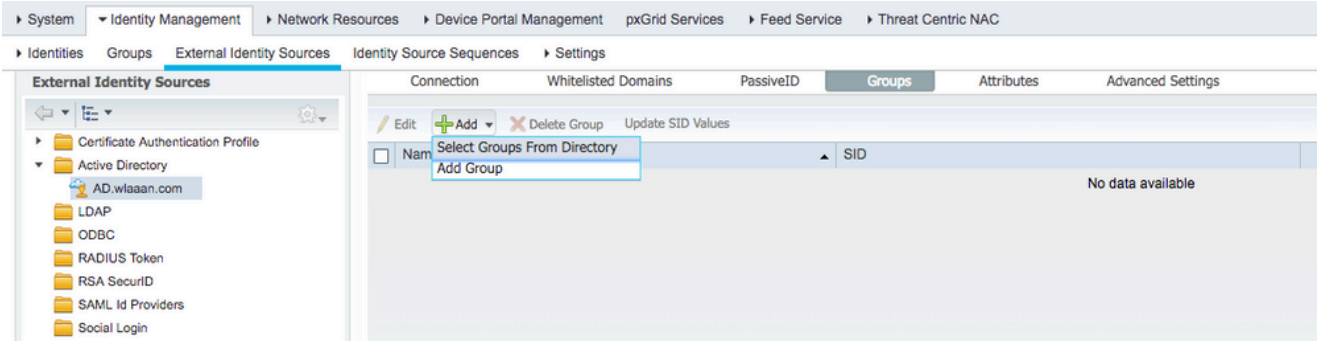
Diagnostic Tool in order to AD. لاصتال ةبولطملا تارابتخال تضر ك في ل ك يدل لكاشم أي دوجو ةلاح في ل ك يدل نوكي نأ بجي، ةطقنلا هذه دع ب.



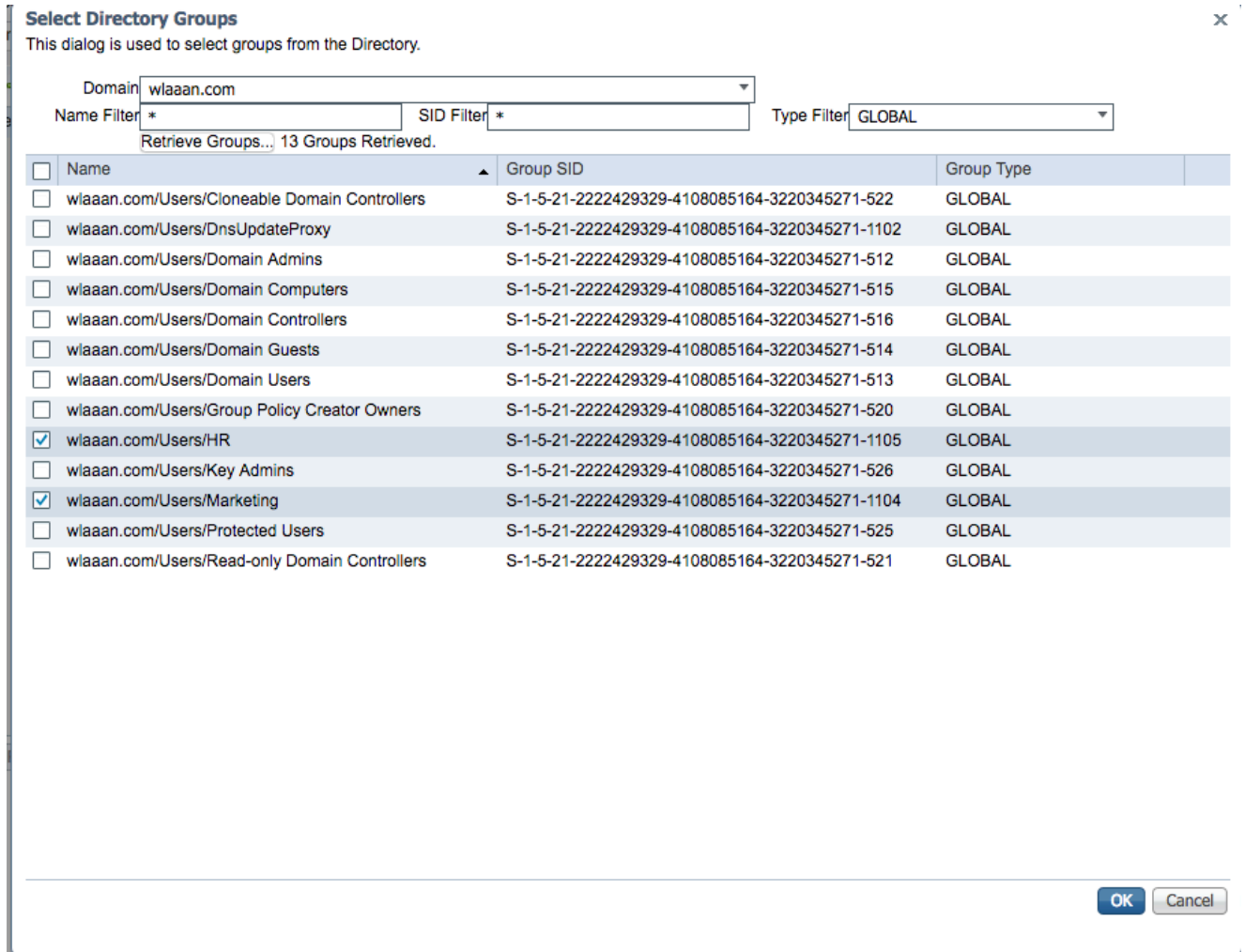
6. فيرعت تافلم نييحتل اهمادختسإ متي يتل ةطشنل لئال دل تاعومجم دادرستسإ بجي .  
Administration > Identity management > External Identity Sources > Active directory >

> Groups

، ةقوف رقنا م ث ، Select Groups from Active Directory. رتخا و Add



7. ةومجم دادرستسال ةي فصت لماع ديحت كنكمي شيح ةديج ةقثب نم ةذفان حتفت .  
AD نم تاعومجم ال عيجم دادرستسإ وأ ةني عم (تاعومجم) .  
OK. طغضا و AD ةومجم ةمئاق نم ةني عم ال تاعومجم ال رتخا



8. Save. طغضا . اهظفح نكمي و ISE لئال ةني عم ال تاعومجم ال ةفاضل متت .

Connection	Whitelisted Domains	PassiveID	Groups	Attributes	Advanced Settings
<a href="#">Edit</a> <a href="#">+ Add</a> <a href="#">X Delete Group</a> <a href="#">Update SID Values</a>					
<input type="checkbox"/>	Name	SID			
<input type="checkbox"/>	wiaaan.com/Users/HR	S-1-5-21-2222429329-4108085164-3220345271-1105			
<input type="checkbox"/>	wiaaan.com/Users/Marketing	S-1-5-21-2222429329-4108085164-3220345271-1104			

[Save](#) [Reset](#)

9. Administration > Network Resources > Network Devices لإل لقتنا - ISE ةكبش زاھ ةمئاق ةلإ WLC ةفاضإ .  
 Add. طغضاو Devices  
 و WLC نيب كرتشم ل RADIUS رسو WLC ةرادإل IP ناو نع ريفوت لالخنم ، لمك نيوكت ISE.

Identity Services Engine

Home > Context Visibility > Operations > Policy > Administration > Work Centers

System > Identity Management > Network Resources > Device Portal Management > pxGrid Services > Feed Service > Threat Centric NAC

Network Devices | Network Device Groups | Network Device Profiles | External RADIUS Servers | RADIUS Server Sequences | NAC Managers | External MDM | Location Services

Network Devices List > New Network Device

**Network Devices**

\* Name: WLC5520  
 Description:

IP Address:  \* IP: 10.48.71.20 / 32

ⓘ IPv6 is supported only for TACACS. At least one IPv4 must be defined when RADIUS is selected

\* Device Profile: Cisco  
 Model Name:   
 Software Version:

\* Network Device Group

Location: LAB [Set To Default](#)  
 IPSEC: Is IPSEC Device [Set To Default](#)  
 Device Type: WLC-lab [Set To Default](#)

RADIUS Authentication Settings

RADIUS UDP Settings

Protocol: RADIUS  
 \* Shared Secret: \*\*\*\*\* [Show](#)  
 CoA Port: 1700 [Set To Default](#)

RADIUS DTLS Settings ⓘ



Dictionarys > Conditions > Results

Authorization Profiles > New Authorization Profile

### Authorization Profile

\* Name: Marketing

Description: Marketing

\* Access Type: ACCESS\_ACCEPT

Network Device Profile: Cisco

Service Template:

Track Movement:

Passive Identity Tracking:

---

#### Common Tasks

DACL Name

ACL (Filter-ID)

Security Group

VLAN Tag ID 1  ID/Name 1477

---

#### Advanced Attributes Settings

Select an item =

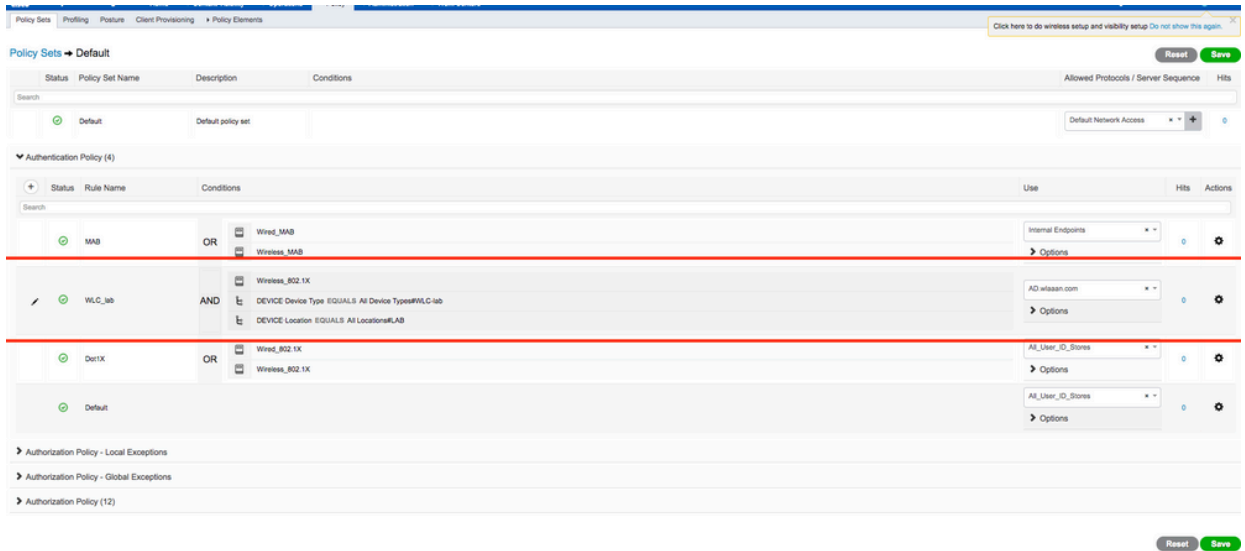
---

#### Attributes Details

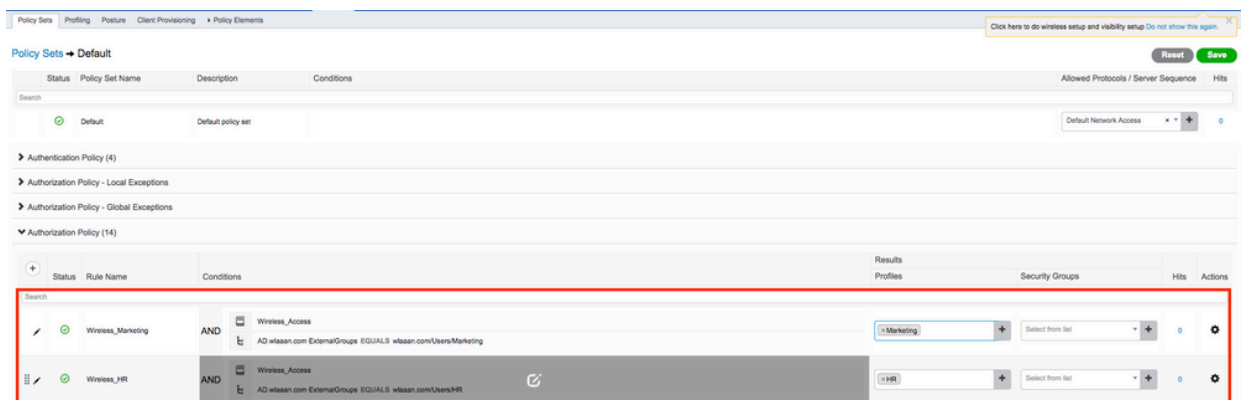
Access Type = ACCESS\_ACCEPT  
Tunnel-Private-Group-ID = 1:1477  
Tunnel-Type = 1:13  
Tunnel-Medium-Type = 1:6

VLAN عمال تامس نيوك بچي وىخال تاومجملل لثامم نيوك اراج بچي  
ةلباقملا

- ةقداصملا تاسايس ديحت كنكمي، ليوختلا تافيصوت نيوكت دعب  
ةومجم Custom نيوكت لالخم اما كذب مايقلا نكمي. نييكلال نيومدختسملل  
ةيضاارفال جهنلة ومجم ليديعت مت، لاثملا اذه يف Default. اهليلدعت واهنلا  
مدختسي، ةقداصملا عونل dot1x اضاارفال Policy > Policy Sets > Default. لىللقنا  
ةيضاارفال تاداعال عم ىتح لمعي هنأ نم مغرلا لىل ع ISEAll\_User\_ID\_Stores،  
لاثملا اذه مدختسي، All\_User\_ID\_Stores لةيوهال ردصم ةمئاق نم عزج وه AD نأل ارظن  
ردصمك AD مدختسي وةي نعملال ةي نعملال مكحتلا ةدحول WLC\_lab اديدحت رثكأ ةدعاق  
ةقداصملا ديحو

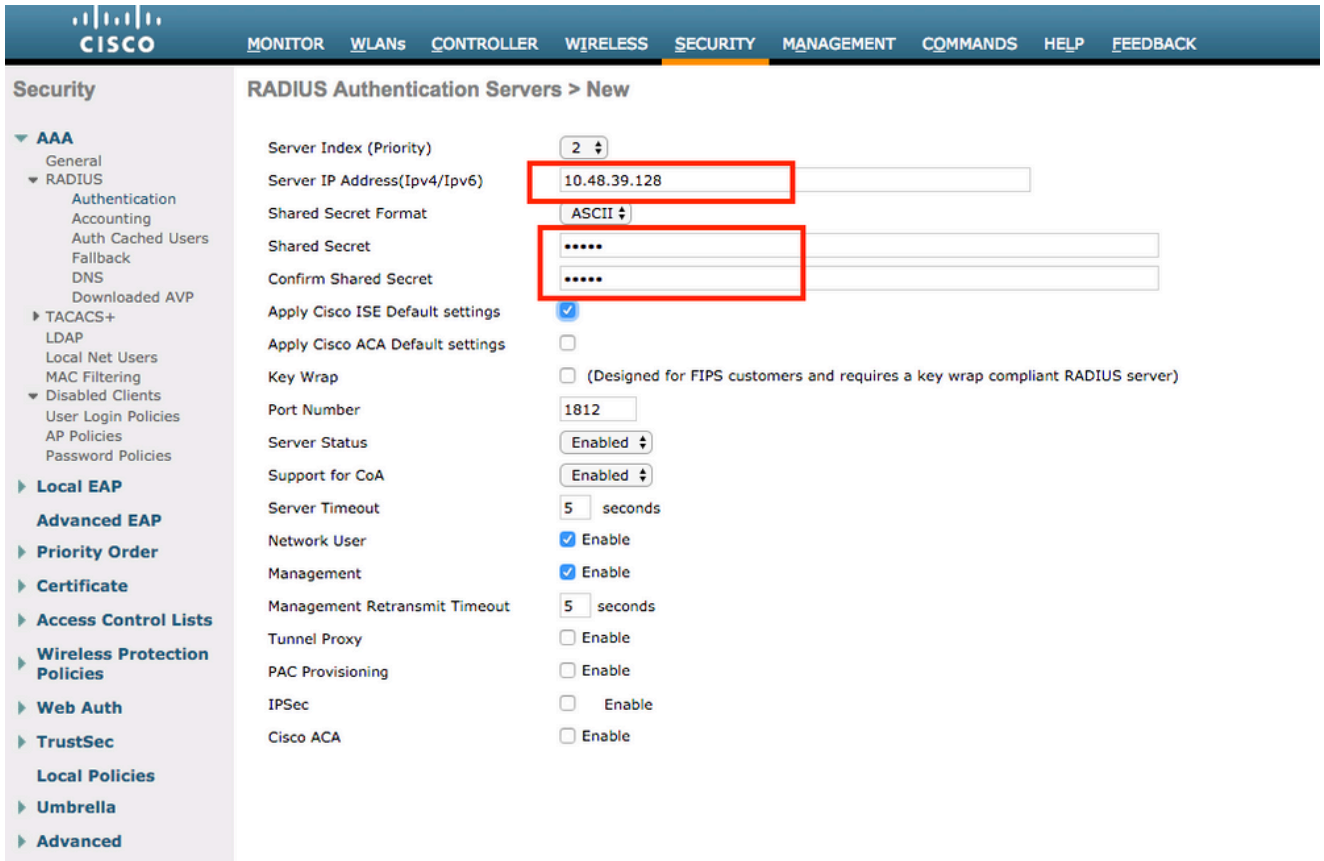


- نبي عبت ب نوم ووق ي ن يذلا ن يمدخت س م ل ل ل ي وخت ت اس ا ي س ءاش ن ا ن ا ل ك ي ل ع ب ج ي Authorization ي ل ل ل ق ت ن ا . ة و م ج م ل ا ة ي و ض ع ي ل ا ا د ا ن ت س ا ة ص ا خ ل ي و خ ت ف ي ر ع ت ت ا ف ل م ب ل ط ت م ل ا ا ذ ه ق ي ق ح ت ل ج ا ن م ت اس ا ي س ءاش ن ا ب م ق و م س ق ل ا l policy

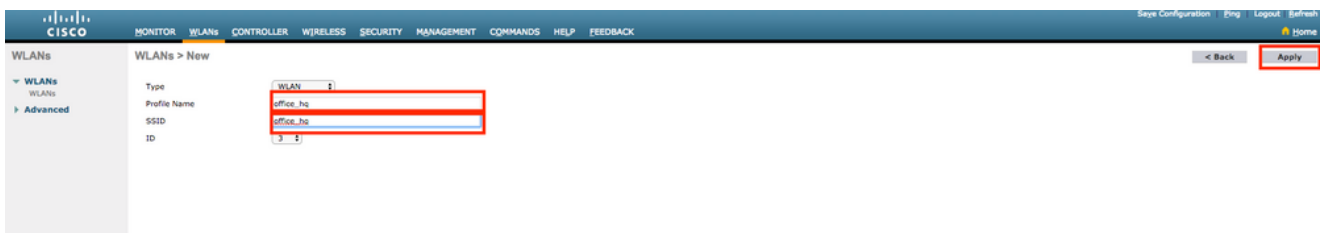
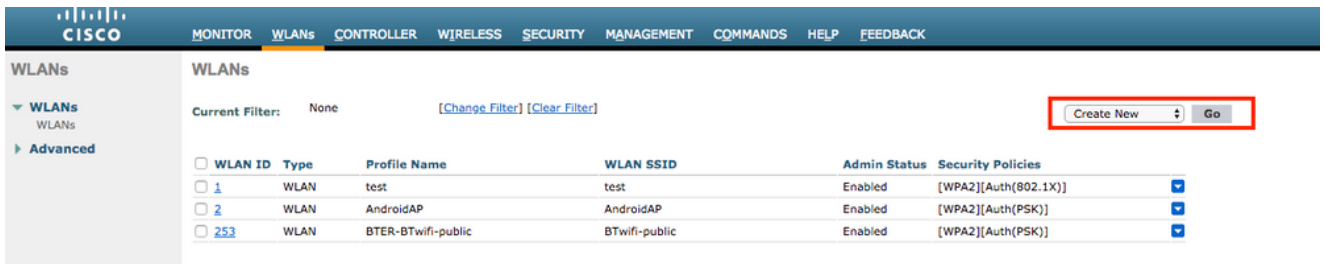


WLC ن ي و ك ت 'office\_hq' ل SSID ل AAA ز و ا ج ت و dot1x ة ق د ا ص م م ع د ل WLC ن ي و ك ت

1. ة ي ر س ل ا ت ا م و ل ع م ل ا و ISE IP ن ا و ن ع ر ف و و ب ي و ل ا م د خ ت س م ة ه ج ا و ي ف م س ق Authentication ر ت ش م ل ا .



2. كة بشل ال ف مكحت ال رصنع لىع WLANs دوجوم ال مسقل ال نمض SSIDoffice\_hq نيوكت ب مق AAA زواجت ب WPA2/AES+dot1x ب SSID نيوكت ب لاثم ل اذه موق ي (WLC) ةي كل س ال ال ةي ل حمل م تي هنأل ارظن (WLAN) ةي كل س ال ال ةي ل حمل ال ةك بشل ل Dummy ةه ةاولا رايتخ | م تي ةه ةاولا هذه عاشن | بج ي. ل ا ةي لىع RADIUS ربع ةب سانم ال VLAN ةك بش ص صي صخت ناوع اهئاطع و (WLC) ةي كل س ال ال ةي ل حمل ال ةك بشل ال ف مكحت ال رصنع لىع ةي مه و ال م تي يت ال VLAN ةك بش عاشن | نكمي ال و ا ل اص IP ناوع نو كي نأ بج ي ال نكل و، IP نكم تي نل، VLAN ةك بش ني ني عت م تي مل اذا يتح ةلصولا لوجم في اهيف اهعضو ناكم ي لىع ل باهذال نم لىم ال



WLANS > Edit 'office\_hq'

**General** | Security | QoS | Policy-Mapping | Advanced

Profile Name: office\_hq  
Type: WLAN  
SSID: office\_hq  
Status:  Enabled  
Security Policies: [WPA2][Auth(802.1X)]  
(Modifications done under security tab will appear after applying the changes.)  
Radio Policy: All  
Interface/Interface Group: dummy  
Multicast Vlan Feature:  Enabled  
Broadcast SSID:  Enabled  
NAS-ID: none

WLANS > Edit 'office\_hq'

**General** | Security | QoS | Policy-Mapping | Advanced

**Layer 2** | Layer 3 | AAA Servers

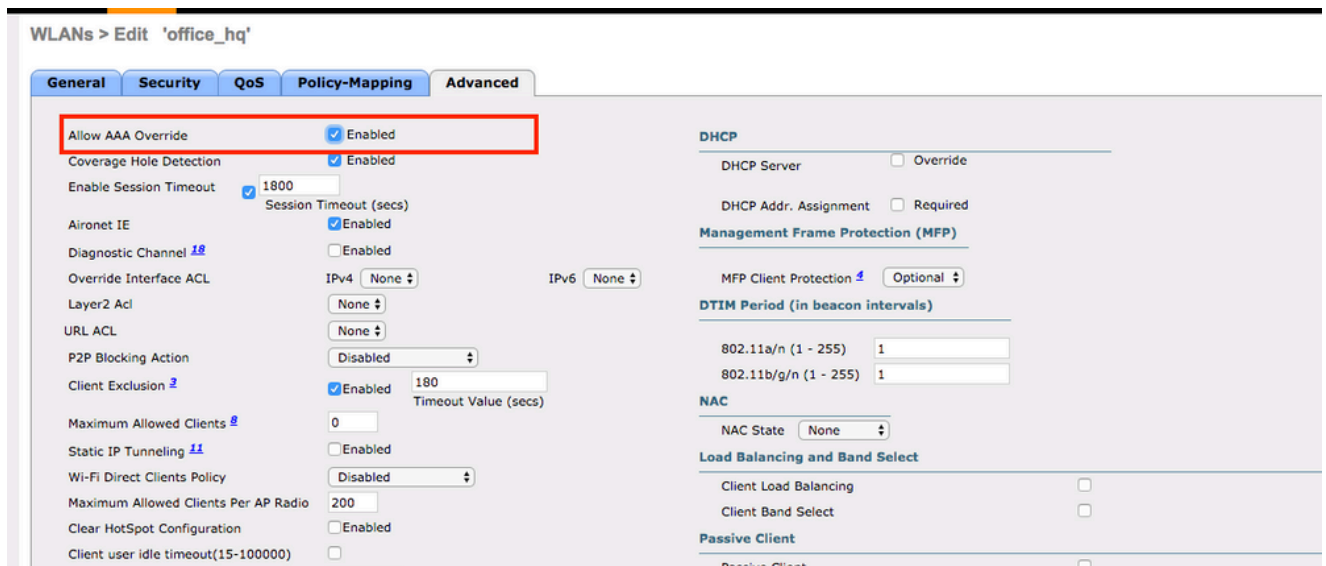
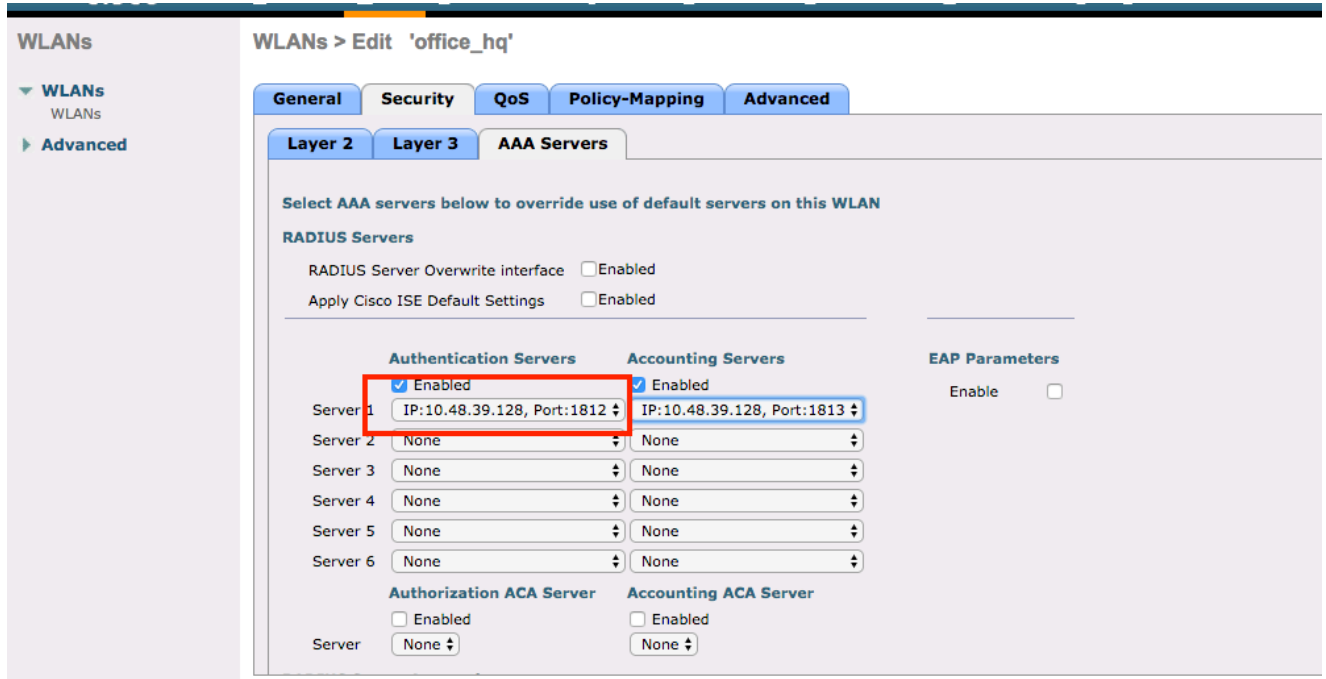
Layer 2 Security: WPA+WPA2  
MAC Filtering:

**Fast Transition**  
Fast Transition Over the DS:  Adaptive  
Reassociation Timeout: 20 Seconds

**Protected Management Frame**  
PMF: Disabled

**WPA+WPA2 Parameters**  
WPA Policy:   
WPA2 Policy:   
WPA2 Encryption:  AES  TKIP  CCMP256  GCMP128  GCMP256  
OSN Policy:

**Authentication Key Management**  
802.1X:  Enable  
CCKM:  Enable



3. > Controller إلى لوقتنا. VLANs لمعتسم ل WLC إلى ع كرح نراق ت قلخ اضي أ يغ بن نأ. Interfaces  
 AAA ر بع ملتسي VLAN تدم طقف عي طتسي ل WLC ل. م دختسم ل ة ء او ة م ئ اق  
 VLAN. نأ ي ف كرح نراق وه ي قلتي



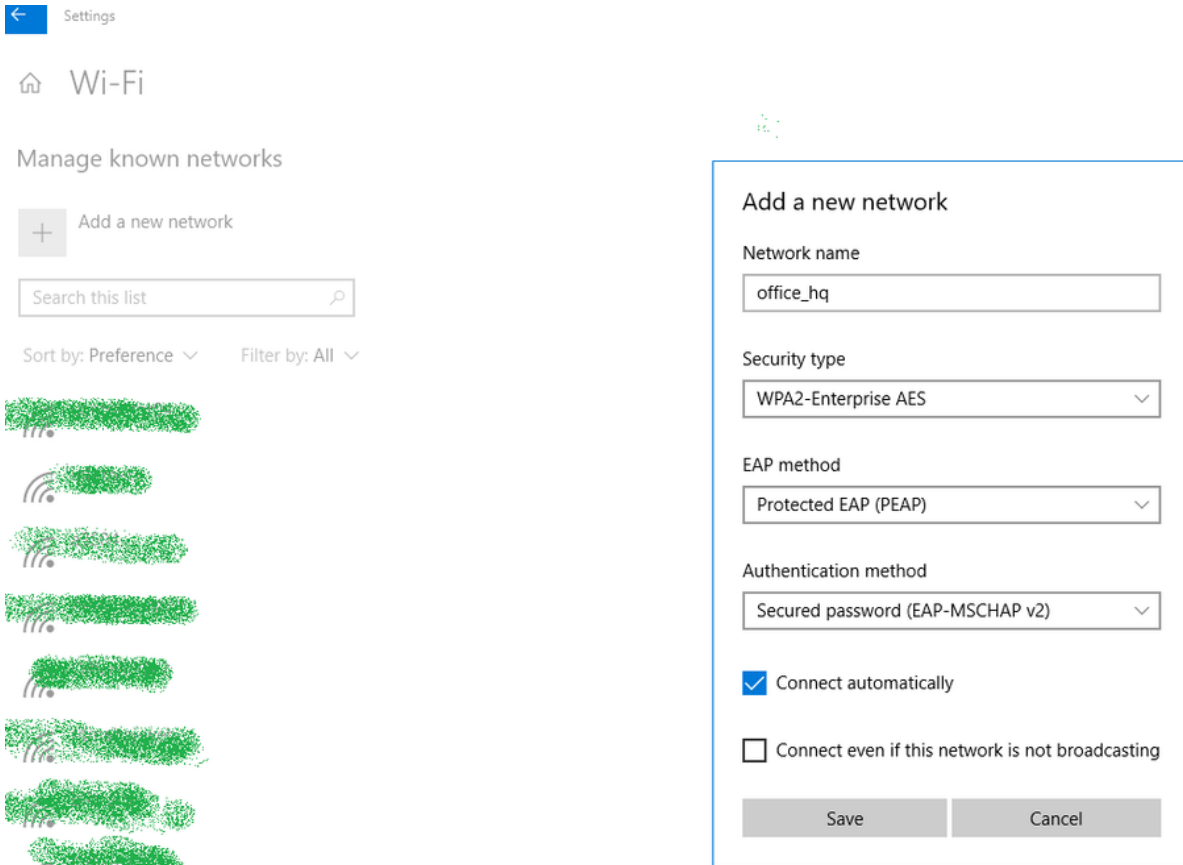
## ةحصل ال نم ققحت ال

رابت خال AnyConnect NAM و Windows 10 لي غش الت لماظن لة لصل الة بل لاطم الة مدخت سأل الة لصل الة .

نأ بجي (SSC) ايتاذة قوم ةداهش مدخت سي ISE نأو EAP-PEAP ةقداصم مدخت ست كنأ امب كل لعل بجي، تاكلش الة ئي ب ي ف . ةداهش ال نم ققحت الة ليطعت أو ةداهش ريذحت لعل قفاوت لعل يئاهن الة مدخت سأل ةزهجأ لوصح نامضو ISE ي ف اهب قوومو ةقوم ةداهش مادخت سأل اهب قووم الة CA ةمئاق نمض ةت بثل ملة ةبسانم الة رذجل ةداهش الة

ي لصل الة بل لاطم الة او Windows 10 لي غش الت لماظن بل لصل الة رابت خال:

1. ديدج ةكبش في رعت فلم عاشن اب مقو Network & Internet settings > Wi-Fi > Manage known networks حفتا . ةبول طم الة تامول عم الة ئي بعت مق ؛ رزل الة Add new network لعل طغض الة



2. حیحصلال فی رعتال فلم یدحت نم دکأتو ISE لوخذ دنع قداصلال لجس نم ققحت م.مدختسملل

Time	Status	Details	Repeat	Identity	Endpoint ID	Endpoint P...	Authenticat...	Authorization Policy	Authorizati...	IP Address	Network Device	Device Port	Identity Group	Posture St...	Server
Feb 15, 2019 02:16:43.300 PM	●		3	Bob	F4:8C:50:62:14:6B	Unknown	Default >> W...	Default >> Wireless_HR	HR						manchur-ise
Feb 15, 2019 02:09:56.389 PM	●			Bob	F4:8C:50:62:14:6B	Unknown	Default >> W...	Default >> Wireless_HR	HR		WLC5520		Unknown		manchur-ise

3. ةيكلس الال ةيكلحمل الة بشلال في مكحتال رصنع ىلع ليمع الال اءا نم ققحت (WLC) لىغش الة لاف هنأ نم وىنم الال VLAN ةبشله نىيعت نم دکأتو

Client MAC Addr	IP Address(Tx/Rx)	AP Name	WLAN Profile	WLAN SSID	User Name	Protocol	Status	Auth	Port	Slot Id	Tunnel	Fastlane
f4:8c:50:62:14:6b	192.168.78.36	AP4C77.6D9E.6162	office_hq	office_hq	Bob	802.11ac(5 GHz)	Associated	Yes	1	1	No	No

4. ةيكلس الال ةيكلحمل الة بشلال في مكحتال رصنع (CLI) رماو رطس ةهءا نم (WLC)، show client details مءا ءتساب لىمع الال لاف نم ققحتال نكمي :

```
show client detail f4:8c:50:62:14:6b
Client MAC Address..... f4:8c:50:62:14:6b
```

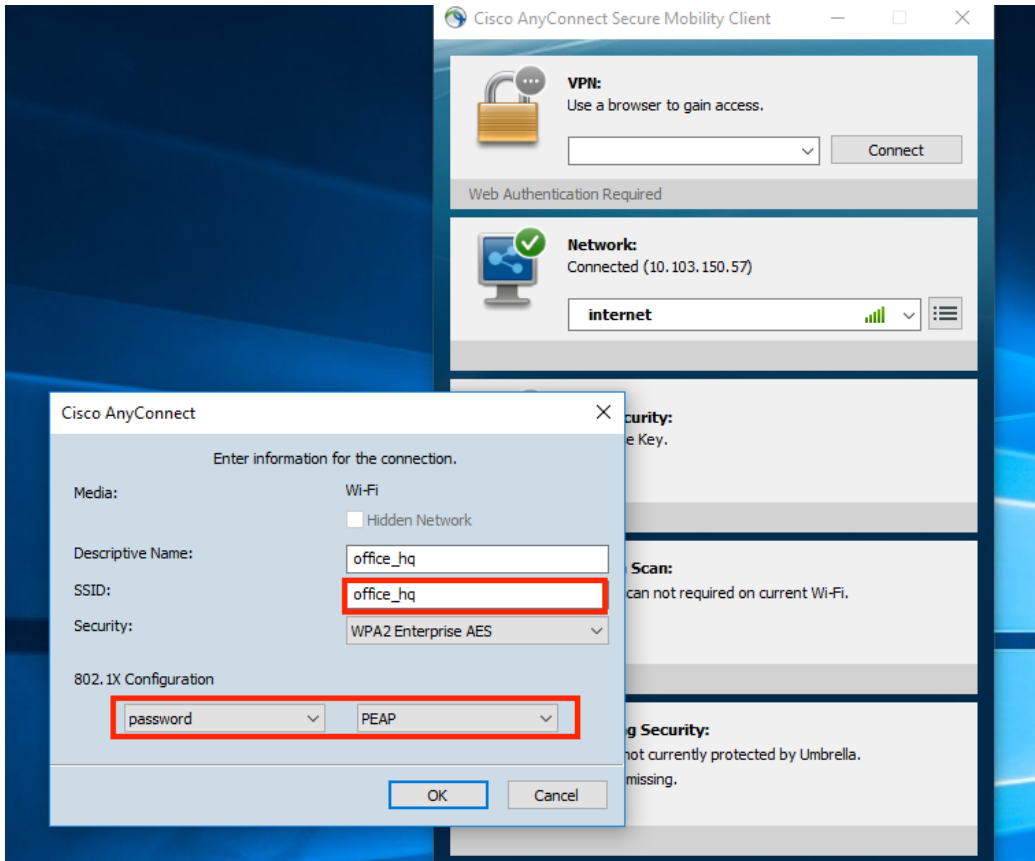
```

Client Username ..... Bob
Client Webauth Username ..... N/A
Hostname: .....
Device Type: ..... Intel-Device
AP MAC Address..... 70:69:5a:51:4e:c0
AP Name..... AP4C77.6D9E.6162
AP radio slot Id..... 1
Client State..... Associated
User Authenticated by ..... RADIUS Server
Client User Group..... Bob
Client NAC OOB State..... Access
Wireless LAN Id..... 3
Wireless LAN Network Name (SSID)..... office_hq
Wireless LAN Profile Name..... office_hq
Hotspot (802.11u)..... Not Supported
Connected For ..... 242 secs
BSSID..... 70:69:5a:51:4e:cd
Channel..... 36
IP Address..... 192.168.78.36
Gateway Address..... 192.168.78.1
Netmask..... 255.255.255.0
...
Policy Manager State..... RUN
...
EAP Type..... PEAP
Interface..... vlan1478
VLAN..... 1478
Quarantine VLAN..... 0
Access VLAN..... 1478

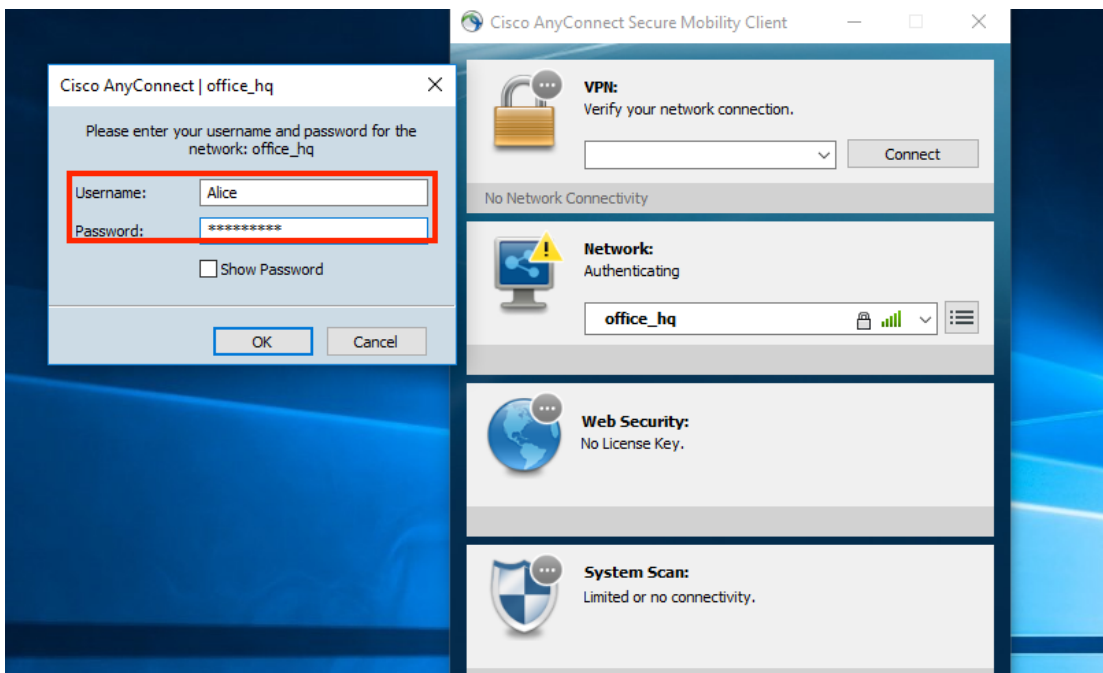
```

إعدادات Windows 10 و AnyConnect NAM:

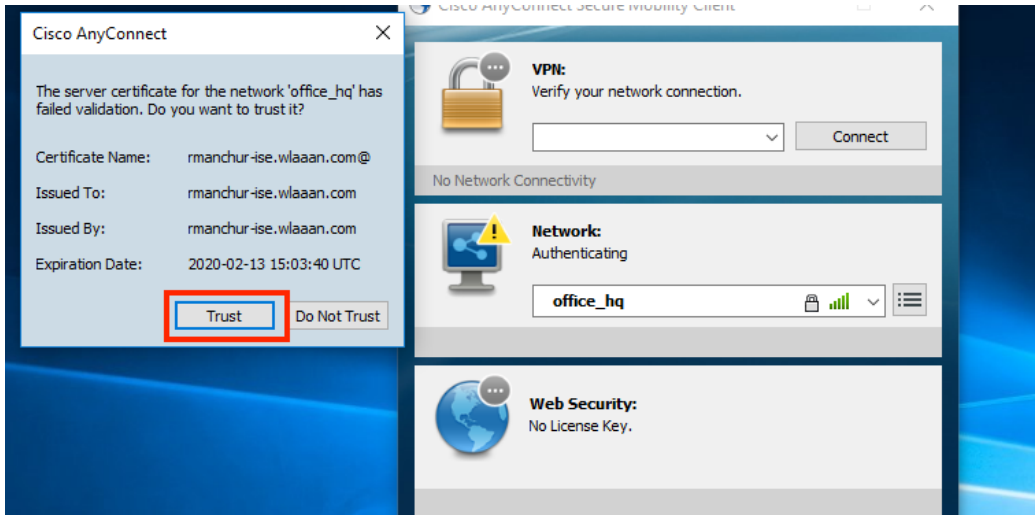
1. إعدادات PEAP (لا يتم الا اذ ي (صا ا ل EAP ة ق د اص م ع و ن و ة ح ا ت م ل ا SSID ة م ئ ا ق ن م SSID ر ت خ ا .  
ة ل ل خ ا د ل ا ة ق د اص م ل ا ج ذ و م ن و .



2. مدخستسمل ا قداصل رورملا ةم لك و مدخستسمل اس ا ريفوتب مق .



3. ةداهشلا يف ةقثلا رايخا ك لعل بج يف ، ل لمعلا ال SSC ل اسراب موق ي ISE نأل ارظنو . (ISE لعل اه ب قو ثوملا ةداهشلا تي بثت ب ةدشب ي صوي جات نإلا ةئيب يف) ايودي .



4. حيحصل لايوختللا فيرعت فلم ديذحت نم دكأتو ISE لىل عوقداصلملا تالجس نم ققحت م. مدختسملل

Time	Status	Details	Repeat ...	Identity	Endpoint ID	Endpoint P...	Authenticat...	Authorization Policy	Authorizati...	IP Address	Network Device	Device Port	Identity Group	Posture St...	Server	Mdm
Feb 15, 2019 02:51:27:163 PM				Alice	F4:8C:50:62:14:6B	Morsoft-W...	Default >> ...	Default >> Wireless_Marketing	Marketing	192.168.77.32	Network Device	Device Port	Identity Group	Posture Status	Server	Mdm
Feb 15, 2019 02:51:24:837 PM				Alice	F4:8C:50:62:14:6B	Morsoft-W...	Default >> ...	Default >> Wireless_Marketing	Marketing	192.168.77.32	WLC5520		Workstation			rmanchur-ise

5. (WLC) ةيكللساللا ةيحلحملا ةكبشلا في مكحتللا رصنع لىل عملا لاخذ نم ققحت لىل غشتلا ةلاحي في هنا نم وىنم لىل VLAN ةكبشلا هنييت نم دكأتو

Client MAC Addr	IP Address(Ipv4/Ipv6)	AP Name	WLAN Profile	WLAN SSID	User Name	Protocol	Status	Auth	Port	Slot Id	Tunnel
f4:8c:50:62:14:6b	192.168.77.32	AP4C77.6D9E.6162	office_hq	office_hq	Alice	802.11ac(5 GHz)	Associated	Yes	1	1	No

6. (WLC) ةيكللساللا ةيحلحملا ةكبشلا في مكحتللا رصنع (CLI) رماو اطرس ةهجاو نم .  
 show client details مداخلتساب لىل عملا ةلاحي نم ققحتللا نكمي :

```
Client MAC Address..... f4:8c:50:62:14:6b
Client Username ..... Alice
Client Webauth Username ..... N/A
Hostname: .....
Device Type: ..... Intel-Device
AP MAC Address..... 70:69:5a:51:4e:c0
AP Name..... AP4C77.6D9E.6162
```

```

AP radio slot Id..... 1
Client State..... Associated
User Authenticated by ..... RADIUS Server
Client User Group..... Alice
Client NAC OOB State..... Access
Wireless LAN Id..... 3
Wireless LAN Network Name (SSID)..... office_hq
Wireless LAN Profile Name..... office_hq
Hotspot (802.11u)..... Not Supported
Connected For ..... 765 secs
BSSID..... 70:69:5a:51:4e:cd
Channel..... 36
IP Address..... 192.168.77.32
Gateway Address..... 192.168.77.1
Netmask..... 255.255.255.0
...
Policy Manager State..... RUN
...
Policy Type..... WPA2
Authentication Key Management..... 802.1x
Encryption Cipher..... CCMP-128 (AES)
Protected Management Frame ..... No
Management Frame Protection..... No
EAP Type..... PEAP
Interface..... vlan1477
VLAN..... 1477

```

## اه حال صا و عا ط خ ا ل فاش ك ت سا

### 1. تلم عت سا in order test aaa radius username

password

wlan-id

جئاتن ل تضرع و ISE و WLC نيب لي صوت RADIUS ل ت ر ب ت خ ا to test aaa show radius in order to

```
test aaa radius username Alice password <removed> wlan-id 2
```

Radius Test Request

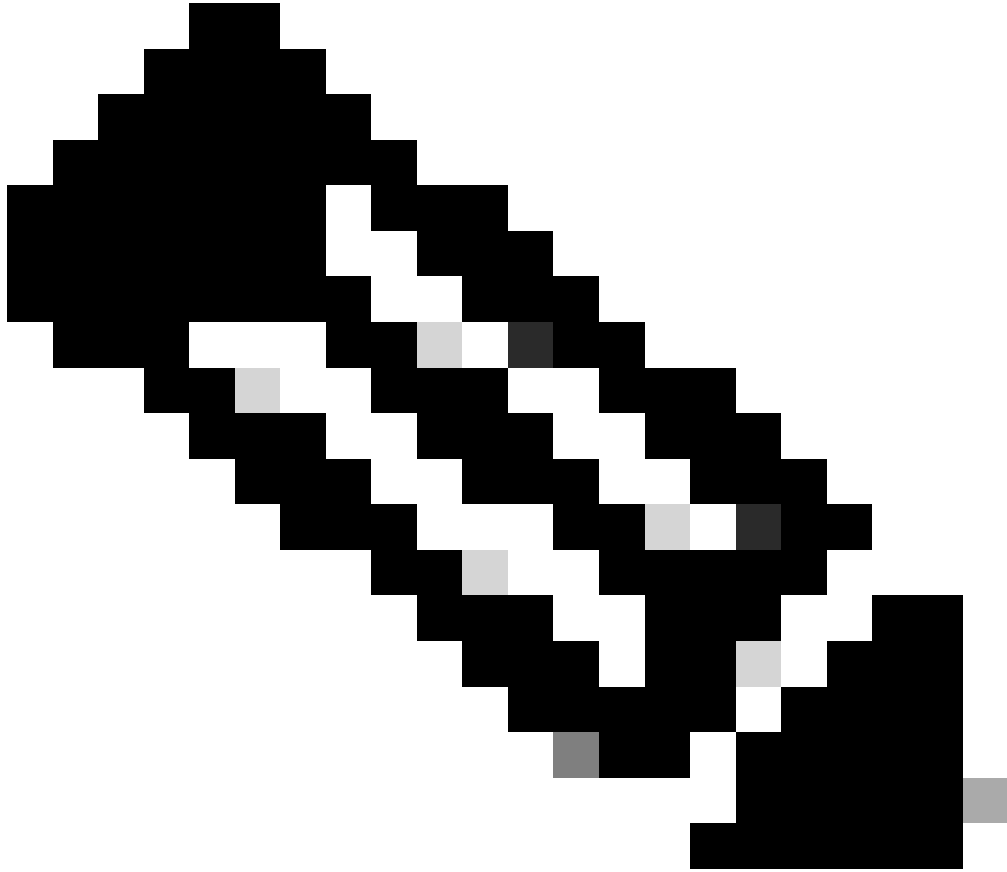
```

Wlan-id..... 2
ApGroup Name..... none

```

Attributes	Values
-----	-----
User-Name	Alice
Called-Station-Id	00-00-00-00-00-00:AndroidAP
Calling-Station-Id	00-11-22-33-44-55
Nas-Port	0x00000001 (1)





ناونع ىلإ اءانءسا ءارءل اءىءءل `debug mac addr` عم طقف رمل اءه مءءءسأ: ءظءالم  
هل ءاطءل اءىءصء مءى ىءل MAC.

- 
- لشف ءالء لكاشم ءىءءل ءاسلءل ءالءس وءرءابم ال ISE ءالءس ىلإ ءءرا  
AD ءالاصءل لكاشم وءقءاصم ال.



ةمچرتل هذه ل و ح

ةلأل تاي نقتل ن مة و مچم مادختساب دن تسملا اذه Cisco ت مچرت  
ملاعلاء ان اعمچ يف نيمدختسملل معدى وتحم مي دقتل ل فير ش بل او  
امك ة قيق د نوك ت نل ةلأل ةمچرت ل ضفأ نأ ةظحال م يچر ي . ةصاغل م هت غ لب  
Cisco ي لخت . فرتحم مچرت م اهم دقي ي تلل ةي فارتحال ةمچرتل عم لاعل او  
ىل اءاد عوچرلاب ي صؤت و تامچرتل هذه ةق دنع اهتيل وئسم Cisco  
Systems (رفوتم طبارلا) ي لصلأل يزي لچنل دن تسملا