

Routeurs d'accès multiservice de la gamme Cisco 3700

Plate-forme d'accès optimisée pour l'intégration modulaire et la consolidation des applications et des services des agences d'entreprise

Introduction

La gamme des routeurs d'accès multiservice Cisco 3700 est une nouvelle famille de routeurs d'accès qui permettent le déploiement souple et évolutif de nouvelles applications e-business dans une plate-forme d'accès intégrée pour agences d'entreprises. Les utilisateurs qui prévoient de faire migrer leurs services à partir de leur infrastructure traditionnelle et de fournir de nouvelles applications du cœur vers la périphérie de l'entreprise trouveront dans la gamme Cisco 3700 une solution nouvelle et puissante pour l'accès aux bureaux distants. En déployant la gamme Cisco 3700, l'utilisateur accélère la réduction des coûts liés au développement des applications e-business, diminue le coût total d'acquisition de son infrastructure et améliore la productivité induite par son réseau. La gamme Cisco 3700 s'inscrit dans l'architecture Cisco AVVID (Architecture for Voice, Video and Integrated Data) pour offrir des stratégies commerciales et technologiques dans un unique modèle cohérent.

La gamme Cisco 3700, qui complète celle des routeurs modulaires multiservices 1700, 2600 et 3600 optimisés pour la prise en charge de la plus grande diversité d'options de connectivité, est idéalement adaptée aux sites et aux solutions qui exigent les plus hauts niveaux d'intégration en périphérie de réseau tels que :

- l'intégration du routage flexible et de la commutation basse densité,
- la solution – sur une plate-forme unique – de téléphonie IP et de passerelle voix pour les agences d'entreprise qui permet une migration souple et progressive ainsi que l'intégration de services.
- la consolidation de l'infrastructure de services et de la haute densité de services dans une chassis compacte.

La gamme Cisco 3700 offre une plate-forme d'accès optimisée pour l'intégration modulaire et la consolidation des applications et des services des agences d'entreprise.

Figure 1 Les routeurs d'accès multiservice de la gamme Cisco 3700



Cisco Systems, Inc.

Tous les contenus sont protégés par copyright © 2002, Cisco Systems, Inc. Tous droits réservés. Avertissements importants et déclaration de confidentialité.

Description du routeur d'accès multiservice de la gamme Cisco 3700

Les routeurs modulaires de la gamme de routeurs d'accès multiservice Cisco 3700 exploitent toutes les capacités de certains modules de réseau, cartes d'interface de réseau WAN (cartes WIC) et modules AIM (Advanced Integration Module) utilisés par les routeurs des gammes Cisco 1700, 2600 et 3600 pour l'accès au réseau WAN, les passerelles voix et les applications commutées.

Par ailleurs, les deux plates-formes de la série Cisco 3700 – les routeurs Cisco 3725 et Cisco 3745 – offrent un espace plus large pour cartes d'interface, capable de recevoir des modules de services à haute densité (HDSM). Avec ses quatre emplacements de module de réseau (NM), le routeur Cisco 3745 peut recevoir deux HDSM en retirant les guides centraux entre chaque paire d'emplacements NM adjacents. Le routeur Cisco 3725, qui dispose de deux emplacements NM, peut recevoir un HDSM sur l'un d'eux et un module de réseau sur l'emplacement restant. Grâce aux nouveaux HDSM, les routeurs de la gamme Cisco 3700 peuvent intégrer une plus grande densité de ports pour de nouveaux services hautes performances.

Figure 2 Le routeur d'accès multiservice Cisco 3745 (avec ses cartes d'interface en option)

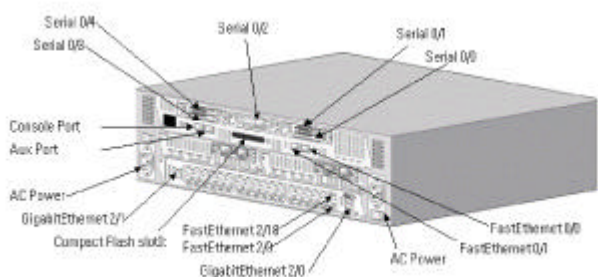
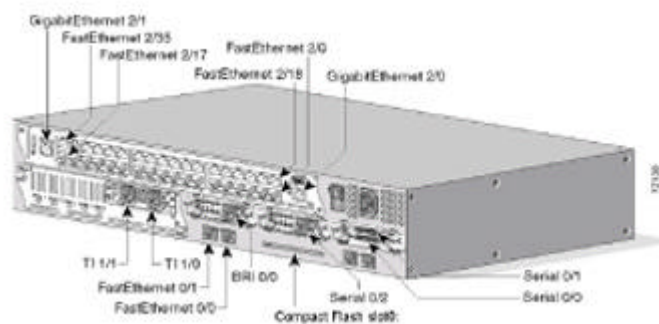


Figure 3 Le routeur d'applications Cisco 3725 (avec ses cartes d'interface en option)



Autre nouveauté de la gamme Cisco 3700, le support d'une alimentation par le câble réseau sur des modules de commutation 10/100 en option permet d'exécuter des applications de téléphonie IP ou de réseau LAN sans fil Aironet, ou les deux. En intégrant les emplacements et les ports de connectivité sur le châssis de base, la gamme Cisco 3700 autorise l'intégration de services supplémentaires sur les emplacements de module de réseau tout en conservant un faible encombrement. Les deux plates-formes Cisco 3700 sont dotées par défaut de mémoire Flash et DRAM additionnelle pour accélérer et simplifier l'ajout à terme de services et de fonctionnalités. De plus, le routeur Cisco 3745 dispose des fonctionnalités supplémentaires de disponibilité que certaines configurations multiservices à haute densité sont susceptibles d'exiger.

Cisco Systems, Inc.

Tous les contenus sont protégés par copyright © 2002, Cisco Systems, Inc. Tous droits réservés. Avertissements importants et déclaration de confidentialité.

Principales caractéristiques des routeurs Cisco 3725 et Cisco 3745 :

- Deux ports LAN 10/100 intégrés
- Deux emplacements intégrés pour modules AIM
- Trois emplacements intégrés pour cartes d'interface WAN (cartes WIC)
- Deux (Cisco 3725) ou quatre (Cisco 3745) emplacements pour modules de réseau (cartes NM)
- Un (Cisco 3725) ou deux (Cisco 3745) emplacements pour modules de services à haute densité (HDSM)
- Mémoire : Compact Flash 32 Mo / DRAM 128 Mo (par défaut, un module mémoire DIMM/SODIMM de 128 Mo)
- Le routeur Cisco 3725 dispose par défaut d'un unique module DIMM SDRAM 128 Mo et d'un unique module Compact Flash 32 Mo
- Alimentation par le câble réseau en option pour module de réseau EtherSwitch à 16 ports et pour HDSM EtherSwitch à 36 ports
- Compatible avec tous les principaux protocoles et supports de réseau WAN : LL, FR, ISDN, X.25, ATM, T1/E1 fractionnée, T1/E1, xDSL, T3/E3, HSSI
- Supporte certaines cartes d'interface – modules de réseau, cartes WIC et modules AIM – des gammes Cisco 1700, 2600 et 3600
- Châssis à montage sur rack de 2 unités de rack (Cisco 3725) ou de 3 unités de rack (Cisco 3745)

Autres caractéristiques clés du routeur 3745 :

- Carte mère, carte entrée / sortie et module de ventilation remplaçables en clientèle
- Fond de panier passif
- Alimentation électrique interne redondante en option (RPS – alimentation système et par le câble réseau)
- Insertion à chaud (OIR) des modules de réseau et des alimentations redondantes :

Tableau 1 Caractéristiques et avantages des routeurs de la gamme Cisco 3700

Caractéristiques	Avantages
Protection de l'investissement	
Plate-forme modulaire partageant des cartes d'interface avec les gammes Cisco 1700, 2600 et 3600	<ul style="list-style-type: none"> • Les interfaces réseau sont modifiables par l'utilisateur pour s'adapter aux futures technologies. • Des services supplémentaires peuvent être ajoutés sur la base d'une intégration progressive (« integrate as you grow ») . • Exploite au mieux un portefeuille diversifié de cartes WIC et VIC, de modules de réseau (NM) et AIM pour contribuer à réduire les coûts des remplacements, de la formation, de la configuration, de l'installation et de la maintenance.
Connectivité LAN/WAN intégrée au châssis	<ul style="list-style-type: none"> • Davantage d'emplacements NM et HDSM disponibles pour ajouter à terme de nouveaux services. • L'association de modules AIM et de cartes WIC ainsi que de modules de réseau ou HDSM offre davantage de flexibilité pour la création de nouvelles configurations à mesure que vos besoins évoluent.
Configurations souples de passerelle voix et de téléphonie IP	<ul style="list-style-type: none"> • Migration progressive de l'infrastructure traditionnelle vers la téléphonie IP. • Supporte de nombreuses interfaces analogiques et numériques normalisées vers les PBX et le Réseau Téléphonique Public Commuté (RTPC) • Evolution Simple de la densité de ports analogiques et/ou numériques pour application de passerelle voix

Cisco Systems, Inc.

Tous les contenus sont protégés par copyright © 2002, Cisco Systems, Inc. Tous droits réservés. Avertissements importants et déclaration de confidentialité.

Caractéristiques	Avantages
Plate-forme logicielle IOS Cisco	<ul style="list-style-type: none"> • Supporte les fonctions Cisco IOS commun aux routeurs Cisco 2600 et 3600. • Les nouvelles versions de Cisco IOS permettent la prise en charge de nouveaux services et de nouvelles applications. • Permet la réalisation de solutions de bout en bout avec un support total de la QoS Cisco IOS, de la gestion de la bande passante et des mécanismes de sécurité.

Tableau 1 Caractéristiques et avantages des routeurs de la gamme Cisco 3700

Caractéristiques	Avantages
Evolutivité	
Plus forte densité de modules AIM (2) et de cartes WIC (3)	<ul style="list-style-type: none"> • Prise en charge des services ainsi que de la connectivité et de la redondance des liaisons de réseau WAN sans mobilisation d'un emplacement de module de réseau (NM). • Amélioration de la densité par unité de rack pour la voix, la commutation et la connectivité de réseau WAN.
Augmentation de la mémoire par défaut : 32 Mo de mémoire Compact Flash et 128 Mo de DRAM	<ul style="list-style-type: none"> • Permet d'ajouter un plus grand nombre de nouvelles versions du logiciel Cisco IOS sans avoir à acquérir ou à installer de la mémoire supplémentaire.
Nouveaux modules de services à haute densité (HDSM)	<ul style="list-style-type: none"> • Offre une plus grande densité de ports et de nouveaux services hautes performances.
Disponibilité	
Support d'alimentation redondante en option.	<ul style="list-style-type: none"> • Accepte une alimentation redondante (RPS) en option – externe pour le routeur Cisco 3725¹ et interne pour le routeur Cisco 3745 – pour minimiser les temps d'arrêt du réseau.
Survivable Remote Site Telephony	<ul style="list-style-type: none"> • Les agences d'entreprise peuvent optimiser le contrôle d'appels centralisé tout en se dotant économiquement d'une redondance locale via le RTPC pour la téléphonie IP.
Compatible avec l'insertion à chaud (Cisco 3745 seulement) .	<ul style="list-style-type: none"> • Permet le remplacement ou la maintenance des modules de réseau en réduisant au minimum l'incidence sur la disponibilité du réseau. • Permet de gérer le remplacement en ligne des alimentations redondantes. • Remplacement en ligne des modules de ventilation.
Carte mère, carte entrée / sortie, alimentation et module de ventilation remplaçables en clientèle (Cisco 3745 seulement)	<ul style="list-style-type: none"> • Très grande facilité de maintenance prévue dès la conception.
	<ul style="list-style-type: none"> • Grande souplesse pour les interventions d'ajout et de maintenance

1. Pour les versions ultérieures.

Cisco Systems, Inc.

Tous les contenus sont protégés par copyright © 2002, Cisco Systems, Inc. Tous droits réservés. Avertissements importants et déclaration de confidentialité.

Principales applications et avantages

Intégration du routage flexible et de la commutation basse densité

Les nombreuses entreprises qui prévoient de déployer des applications e-business dans leurs agences ou leurs bureaux distants ont tout intérêt, pour répondre aux besoins de ces environnements dynamiques, à exploiter une unique plate-forme intégrée réunissant les meilleures technologies industrielles de routage et de commutation et la plus grande flexibilité de réseau WAN. La gamme Cisco 3700, avec sa plate-forme modulaire intégrée, ses cartes d'interface WAN et ses ports Ethernet commutés intégrés, est idéalement adaptée aux exigences des agences d'entreprise à faible densité.

La gamme Cisco 3700 dispose en option d'un module de réseau EtherSwitch à 16 ports 10/100 ou d'un module de service à haute densité (HDSM) EtherSwitch à 36 ports 10/100 qui tirent tous deux le meilleur parti de la technologie éprouvée Cisco Catalyst. Les modules NM et HDSM EtherSwitch supportent matériellement la définition de priorités de couche 2 802.1p tandis que la plate-forme logicielle Cisco IOS supporte les services différenciés (diff-serv) et le marquage de classe de service (CoS) de couche 3 pour les données vitales de l'entreprise. En associant les techniques de définition des priorités des couches 2 et 3 avec la qualité de service QoS pour le réseau WAN, les routeurs de la gamme Cisco 3700 garantissent aux applications vitales de l'entreprise de faibles temps de latence et permettent ainsi le déploiement des applications e-business.

Les ports EtherSwitch peuvent également servir à alimenter les points d'accès Cisco Aironet de l'agence d'entreprise à faible densité pour offrir une plus grande souplesse d'accès sans fil – compatible avec la norme 802.11b – au réseau LAN. La gamme Cisco 3700 équipée d'un module réseau ou d'un module HDSM EtherSwitch intègre, sur la même plate-forme, les technologies de routage Cisco IOS et de commutation Catalyst et offre ainsi un unique point d'administration qui facilite la configuration et le dépannage et réduit le coût total d'acquisition.

Principales caractéristiques :

- Associe les fonctions du logiciel Cisco IOS, bien connu du marché resau, et les technologies de commutation Catalyst pour réaliser une commutation de couche 2 à la vitesse du câble avec un support évolué des protocoles et des fonctions.
- Fournit une plate-forme intégrée avec des ports EtherSwitch pour le réseau LAN, la flexibilité de réseau WAN et une boîte à outils QoS complète pour les applications e-business.
- Offre un unique point simple pour la configuration et le dépannage tout en intégrant des technologies diversifiées.
- Bénéficie d'une conception modulaire qui lui permet d'évoluer avec les besoins de l'entreprise, grâce aux options de densité de ports fournies par ses modules EtherSwitch à 16 ou 36 ports.

Figure 4 Modules EtherSwitch
Cisco à 16 et à 36 ports



Cisco Systems, Inc.

Tous les contenus sont protégés par copyright © 2002, Cisco Systems, Inc. Tous droits réservés. Avertissements importants et déclaration de confidentialité.

Une solution à plate-forme unique pour la téléphonie IP et les passerelles voix des succursales d'entreprise

Pour accompagner leur migration croissante vers les réseaux convergents voix et données, les entreprises ont besoin de déployer une plate-forme qui permet de supporter, immédiatement ou progressivement, une vaste gamme d'équipements téléphoniques traditionnels en plus des toutes récentes solutions de téléphonie IP. La gamme Cisco 3700 permet une telle adaptation en supportant les systèmes téléphoniques traditionnels grâce à de nombreuses options de connectivité extensible de téléphonie analogique qui commencent à deux ports analogiques et peuvent être étendues jusqu'à 16, 32, 48 ou 64 ports analogiques. La connectivité de téléphonie numérique est tout aussi évolutive avec des options allant de 12 à 240 canaux. La gamme Cisco 3700 supporte également les solutions de téléphonie IP grâce à un ensemble de fonctions puissantes incluant une connectivité de téléphones IP alimentés par le câble réseau commençant à 16 ports et évolutive jusqu'à 36, 52 ou 72 ports sur la même plate-forme.

Capable d'adapter ses performances, la gamme Cisco 3700 permet aux utilisateurs de bénéficier de la qualité de service, de l'optimisation de la bande passante et de la fragmentation des données, ainsi que d'autres mécanismes évolués de contrôle d'admission d'appels, de contrôle d'appels et de files d'attente sans avoir à renoncer au débit prévisionnel de données indispensable à toute croissance future. Les routeurs de la gamme Cisco 3700 garantissent des services évolutifs de téléphonie IP comprenant SRST (Survivable Remote Site Telephony), H.323, SIP et MGCP ainsi qu'une alimentation redondante pour le système et les téléphones IP.

Avec la gamme Cisco 3700, les entreprises peuvent déployer cette plate-forme évolutive pour qu'elle prenne en charge la totalité de leurs besoins de téléphonie sans avoir à réaliser la totalité des investissements de connectivité nécessaires à un déploiement initial. La densité de service renforcée des routeurs de la gamme Cisco 3700 offre aux entreprises la possibilité de déployer une configuration de base qui pourra, en fonction des besoins de l'agence d'entreprise, évoluer vers la convergence de la téléphonie. Cette formule de téléphonie modulaire limite considérablement les risques d'impasse technologique.

Le déploiement des solutions d'infrastructure de téléphonie IP est encore facilité par les puissantes caractéristiques de la gamme Cisco 3700 :

- Intégration en option d'un module de réseau ou HDSM EtherSwitch à alimentation par le câble réseau associé à des modules de passerelles voix analogiques ou numériques – ou les deux – à haute densité et d'une connectivité souple de réseau WAN pour réaliser une infrastructure de téléphonie IP sur une unique plate-forme modulaire
- Services évolutifs de téléphonie IP comprenant SRST (Survivable Remote Site Telephony), H.323, SIP et MGCP ainsi qu'une alimentation redondante pour le système et les téléphones IP.
- Support total des protocoles de contrôle d'appels H.323 et MGCP par Cisco CallManager, faisant des routeurs de la gamme Cisco 3700 les passerelles voix idéales
- Performances réglables en fonction des solutions voix tant analogiques que numériques ou hybrides
- Capacité d'extension modulaire pour permettre l'ajout de ports d'agrégation de passerelles ou de téléphones en fonction des besoins

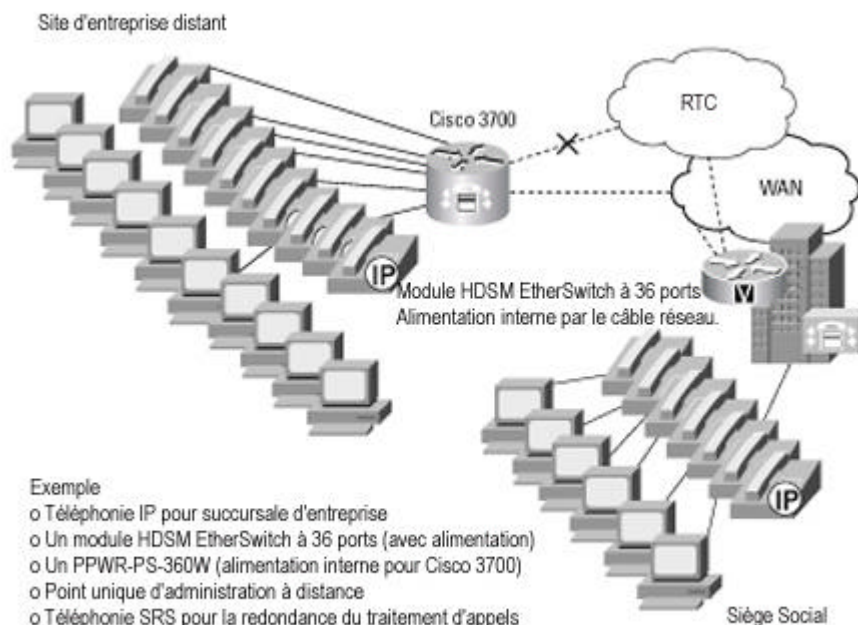
L'évolution du multiplexage temporel (TDM) voix à la téléphonie IP a contraint les agences d'entreprise à chercher des équipements capables de déployer des solutions de téléphonie IP sans avoir à remplacer leurs plates-formes d'accès. La gamme de routeurs Cisco 3700 répond à cette exigence en

Cisco Systems, Inc.

Tous les contenus sont protégés par copyright © 2002, Cisco Systems, Inc. Tous droits réservés. Avertissements importants et déclaration de confidentialité.

assurant le support total de l'ensemble des densités de passerelles voix et des fonctions de téléphonie IP indispensables à l'évolution de l'infrastructure des agences d'entreprise.

Figure 5 Déploiement classique : Données et téléphones IP pour succursale d'entreprise



Consolidation de l'infrastructure de services et de la haute densité de services dans une unité compacte

La gamme Cisco 3700 répond aux besoins dynamiques des agences d'entreprise en pleine évolution en leur fournissant des plates-formes plus productives et plus extensibles qui leur permettent de réaliser le niveau d'intégration qui leur est nécessaire. Bien que de taille réduite, ces plates-formes peuvent être équipées de cartes d'interfaces voix et données très diverses. La gamme Cisco 3700 réduit la complexité de réseau et offre une solution à plate-forme unique qui diminue le coût total d'acquisition en simplifiant la formation, le déploiement et la gestion.

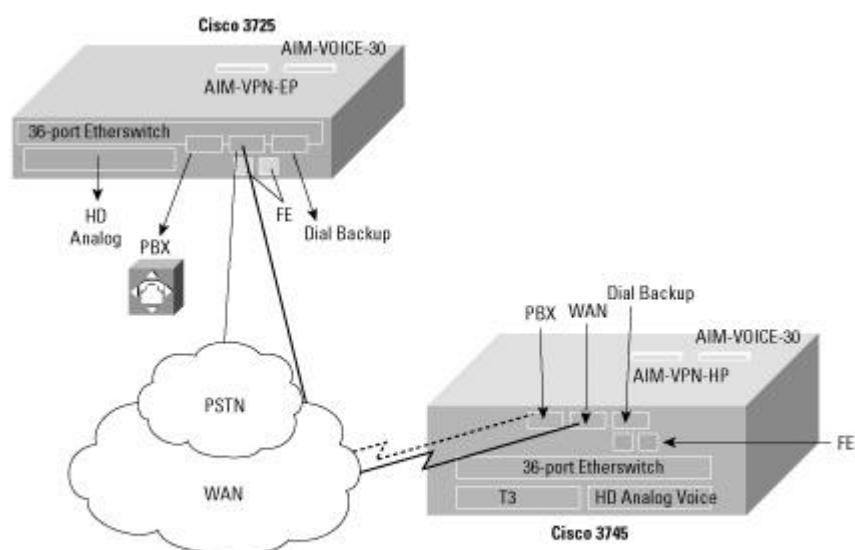
Principales caractéristiques :

- Options de connectivité de réseau LAN/WAN sur carte qui libèrent les emplacements de module de réseau pour les services à haute densité multiples (voir Tableau 2 pour les options disponibles)
- Alimentation intégrée par le câble réseau pour les points d'accès sans fil et les téléphones IP
- Modules HDSM polyvalents par conception pour permettre une meilleure densité de ports et améliorer les services intégrés
- Mémoire Flash et DRAM additionnelle par défaut pour accélérer et simplifier l'ajout à terme de services et de fonctions
- Alimentation redondante, insertion à chaud (OIR) et carte-mère et carte entrée / sortie remplaçables par le client pour des configurations multiservices à haute densité.

Cisco Systems, Inc.

Tous les contenus sont protégés par copyright © 2002, Cisco Systems, Inc. Tous droits réservés. Avertissements importants et déclaration de confidentialité.

Figure 6 Haute densité de services dans un équipement compact



La gamme de routeurs Cisco 3700 offre une plus grande densité de services dans un équipement compact, disposant d'un espace plus large et modulable pour les cartes d'interface (module HDSM), des cartes d'interfaces supplémentaires en option avec trois emplacements pour cartes WIC, le délestage de l'unité centrale grâce à deux emplacements intégrés pour modules AIM et une carte de connectivité de réseau LAN/WAN qui permet de libérer les emplacements de module.

Tableau 2 Interfaces supportées par la gamme Cisco 3700 dès la mise en vente

LAN/WAN	Réseau LAN	Série	RNIS/canal	Voix	ATM	Modem	Cryptage / Compression
Modules multifonctions FE (NM-1FE2W, etc.) Carte WIC ADSL à 1 port	Modules EtherSwitch 16 et 36 ports	Cartes WIC à 2 ports séries	T1/E1 à 1 et 2 ports	Modules voix analogique basse densité (toutes cartes VIC sauf BRI NT/TE) Modules voix numérique haute densité T1/E1	Modules T1/E1 à 4 et 8 ports Modules DS3 / E3 à 1 port	Modules modem numérique Carte WIC modem analogique à 1 et 2 ports	Module AIM ¹ EP & HP
		Cartes VVIC DSU/CSU T1/E1 à 1 et 2 ports Carte WIC CSU/DSU 56 k à 1 port	Modules fractionnés / RNIS PRI Modules RNIS BRI T1/E1 à 4 et 8 ports				
		Modules séries sync/async à 4 et 8 ports Module HSSI	Cartes WIC RNIS BRI				

1. AIM-VPN-EP sur 3725, AIM-VPN-HP sur 3745

Tableau 3 Interfaces supportées par la gamme Cisco 3700 en phase 2

LAN/WAN	Réseau LAN	Série	RNIS/canal	Voix	ATM	Modem	Cryptage / Compression
FE fibre multimode à 1 port		Carte WIC CSU/DSU T1 à 1 port		Module voix analogique haute densité	Module AIM SAR	Modules modem analogique à 4 et 8 ports	Module AIM COMP4
Carte WIC G.SHDSL à 1 port		Async 16 et 32 ports		Carte VIC BRI NT/TE Module AIM DSP	Module AIM SAR/DSP		

Spécifications

Tableau 4 Spécifications pour la gamme Cisco 3700

Description	Spécification
Type de processeur	Cisco 3725 – processeur RISC MIPS
	Cisco 3745 – processeur RISC MIPS
Performances	Cisco 3725 – 100 kpps
	Cisco 3745 – 225 kpps
Mémoire Flash (Compact Flash)	Interne : 32 Mo (par défaut) extensibles à 128 Mo
	Externe : options 32 Mo, 64 Mo, 128 Mo
Mémoire système	128 Mo (SDRAM par défaut) – extensible à 256 Mo

Cisco Systems, Inc.

Tous les contenus sont protégés par copyright © 2002, Cisco Systems, Inc. Tous droits réservés. Avertissements importants et déclaration de confidentialité.

Tableau 4 Spécifications pour la gamme Cisco 3700

Description	Spécification
Emplacements intégrés pour cartes WIC	3
Module AIM sur carte (interne)	2
Port Console	1 (jusqu'à 115,2 kbits/s)
Port Aux	1 (jusqu'à 115,2 kbits/s)
Version minimale du logiciel Cisco IOS	Cisco IOS 12.2(8) T
Ports de réseau sur carte (interne)	2 ports Fast Ethernet 10/100
Support d'une alimentation électrique redondante	Cisco 3725 – DC universel et alimentation redondante externe
	Cisco 3745 – options AC ou DC internes
Montage sur rack	Oui, options 19 et 23 pouces
Alimentation	
Alimentation électrique	<i>Cisco 3725</i>
	135 W maximum, alimentation AC vers DC (5 V, 3,3 V, 12 V, -12 V) 495 W maximum avec alimentation en option : alimentation AC vers DC (5 V, 3,3 V, 12 V, -12 V, -48 V à 360 W)
	<i>Cisco 3745 –</i>
	230 W maximum, alimentation AC vers DC (5 V, 3,3 V, 12 V, -12 V) 590 W maximum (par entrée AC) avec alimentation en option : alimentation AC vers DC (5 V, 3,3 V, 12 V, -12 V, -48 V à 360 W)
Dissipation thermique	<i>Cisco 3725 –</i>
	135 W maximum 11,7 kcal/heure 495 W maximum 492,0 kcal/heure
	<i>Cisco 3745 –</i>
	230 W maximum 199,3 kcal/heure 590 W maximum 511,4 kcal/heure
En sortie	<i>Cisco 3725 –</i> 12 V à 5 A, 5 V à 21 A, 3,3 V à 12 A, -12 V à 2 A (en option -48 V à 7,5 A)
	<i>Cisco 3745 –</i> 12 V à 12 A, 5 V à 25 A, 3,3 V à 18 A, -12 V à 2,5 A (en option -48 V à 7,5 A)
Tension d'entrée (AC)	de 100 à 240 VAC
Fréquence	de 47 à 63 Hz
Intensité d'entrée (AC)	<i>Cisco 3725 –</i> 2 A max à 100 VAC : 1 A max à 240 VAC (215 W maximum) avec alimentation en option : 7 A max à 100 VAC : 3,5 A max à 240 VAC (665 W maximum) <i>Cisco 3745 –</i> 5 A max à 100 VAC : 2,5 A max à 200 VAC (365 W maximum) Avec alimentation en option : 10 A max à 100 VAC ; 5 A max à 200 VAC (815 W maximum)

Cisco Systems, Inc.

Tous les contenus sont protégés par copyright © 2002, Cisco Systems, Inc. Tous droits réservés. Avertissements importants et déclaration de confidentialité.

Tableau 4 Spécifications pour la gamme Cisco 3700

Description	Spécification
Température et hygrométrie de service	
Température de service	de 0 à 40° C
Température hors service	de -40 à 85° C
Hygrométrie relative	de 5 à 95 % sans condensation
Altitude de service	Jusqu'à 2000 m, enlever 1 C tous les 300 m
Dimensions (H x L x P)	Cisco 3725 – 8,9 x 43,4 x 37,3 cm.
	Cisco 3745 – 13,4 x 43,8 x 40,6 cm.
Poids (sans module réseau, ni carte WICs ni alimentation supplémentaire)	Cisco 3725 – 6,4 kg
	Cisco 3745 – 14,5 kg
Conformité aux réglementations	
Sécurité	UL 1950
	CAN/CSA-C22.2 No. 950
	EN 60950
	IEC 60950
	TS 001
Compatibilité électromagnétique	FCC Section 15
	ICES-003 Classe A
	EN55022 Classe A
	CISPR22 Classe A
	AS/NZS 3548 Classe A
	VCCI Classe A
Télécoms	FCC Section 68
	Canada CS-03
	JATE
	Directive RTTE
Cartes d'interface supportées	
Modules HDSM	NM-36-ESW, NM-36ESW-PWR
Modules de réseau	NM-1FE2W, NM-2FE2W, NM-1FE1R2W, NM-2W, NM-16ESW, NMD-36ESW, NM-1V, NM-2V, NM-HDV-1T1-12, NM-HDV-1E1-12, NM-HDV-1E1-30, NM-HDV-1E1-30E, NM-HDV-2E1-60, NM-HDV-1T1-24, NM-HDV-2T1-48, NM-HDV-1T1-24E, NM-HDV-2T1-48, NM-HDA-4FXS, NM-HDA-4FXS, NM-1A-T3, NM-1A-E3, NM-4E1-IMA, NM-4T1-IMA, NM-8E1-IMA, NM-8T1-IMA, NM-6DM, NM-12DM, NM-18DM, NM-24DM, NM-30DM, NM-4B-S/T, NM-8B-S/T, NM-4B-U, NM-8B-U, NM-1CT1, NM-1CT1-CSU, NM-2CT1, NM-2CT1-CSU, NM-1CE1B, NM-1CE1U, NM-2CE1U, NM-2CE1B, NM-1HSSI, NM-4A/S, NM-8A/S, NM-16ESW, NM-16ESW-PWR, NM-CE-BP-SCSI-K9, NM-CE-BP-20G-K9, NM-CE-BP-40G-K9, NM-1GE, NM-1T3/E3, NM-1A-OC3MM, NM-1A-OC3SMI, NM-1A-OC3SML, NM-1A-OC3MM-EP, NM-1A-OC3SMI-EP, NM-1A-OC3SML-EP, NM-4T, NM-1FE-FX, NM-16A, NM-32A, NM-8AM, NM-16AM

Cisco Systems, Inc.

Tous les contenus sont protégés par copyright © 2002, Cisco Systems, Inc. Tous droits réservés. Avertissements importants et déclaration de confidentialité.

Tableau 4 Spécifications pour la gamme Cisco 3700

Description	Spécification
Cartes WIC, VWIC et VIC	WIC-2T, WIC-2A/S, WIC-1B-S/T, WIC-1B-U, WIC-1DSU-56K4, VWIC-1MFT-T1, VWIC-2MFT-T1, VWIC-2MFT-T1-DI, VWIC-1MFT-E1, VWIC-2MFT-E1, VWIC-2MFT-E1-DI, VWIC-1MFT-G703, VWIC-2MFT-G703, WIC-1ADSL, WIC-1AM, WIC-2AM, VIC-2FXS, VIC-2FXO, VIC-2FXO-EU, VIC-2FXO-M1, VIC-2FXO-M2, VIC-2FXO-M3, VIC-2E/M, VIC-2BRI-S/T-TE, WIC-1T, WIC-1DSU-T1, WIC-1SHDSL, VIC-2BRI-NT/TE
Modules AIM	AIM-VPN-HP, AIM-VPN-EP, AIM-VPN/EPII, AIM-VPN/HPII, AIM-ATM, AIM-VOICE-30, AIM-ATM-VOICE-30, AIM-COMPR4

Commande de matériel

Pour commander les routeurs de la gamme Cisco 3700, utilisez les références suivantes :

Référence	Description
CISCO3725	Routeur d'accès modulaire multiservice à 2 ports avec logiciel IP
CISCO3745	Routeur d'accès modulaire multiservice à 4 ports avec logiciel IP

En résumé

La gamme des routeurs d'accès multiservice Cisco 3700 permet le déploiement souple et évolutif de nouvelles applications e-business dans une plate-forme d'accès intégrée pour agence d'entreprise. La gamme Cisco 3700 est idéalement adaptée aux sites et aux solutions qui exigent l'intégration la plus élevée possible en périphérie pour la téléphonie IP inter-succursales, les passerelles voix et le routage souple et intégré avec des solutions de commutation basse densité. La gamme Cisco 3700 offre, de plus, une infrastructure de service consolidée et une haute densité de services sous une forme compacte qui permet l'intégration progressive des applications et des services pour les Agences d'entreprise.

Maintenance et assistance

L'offre de services et d'assistance Cisco couvre la planification d'audit de réseau avant vente, le conseil en conception, la mise en œuvre de réseau, le soutien opérationnel et l'optimisation de réseau. En intégrant ces services et cette assistance à l'acquisition des routeurs de la gamme Cisco 3700, nos clients peuvent déployer en toute confiance une architecture de réseau convergente en s'appuyant sur le savoir-faire, l'expérience et les ressources de Cisco.

Pour de plus amples informations sur les produits Cisco, contactez :

Aux Etats-Unis et au Canada : 800 553 NETS (6387)

En Europe : 32 2 778 4242

En Australie : 612 9935 4107

Partout ailleurs : 408 526-7209

Web : www.cisco.com

Cisco Systems, Inc.

Tous les contenus sont protégés par copyright © 2002, Cisco Systems, Inc. Tous droits réservés. Avertissements importants et déclaration de confidentialité.



Siège social mondial	Siège social européen	Siège social Amérique	Siège social Asie Pacifique
Cisco Systems, Inc.	Cisco Systems International BV	Cisco Systems, Inc.	Cisco Systems, Inc.
170 West Tasman Drive	Haarlerbergpark	170 West Tasman Drive	Capital Tower
San Jose, CA 95134-1706	Haarlerbergweg 13-19	San Jose, CA 95134-1706	168 Robinson Road
Etats-Unis	1101 CH Amsterdam	Etats-Unis	#22-01 to #29-01
www.cisco.com	Pays-Bas	www.cisco.com	Singapour 068912
Tél. : 408 526-4000	www-europe.cisco.com	Tél. : 408 526-7660	www.cisco.com
800 553 NETS (6387)	Tél. : 31 0 20 357 1000	Fax : 408 527-0883	Tél. : +65 317 7777
Fax : 408 526-4100	Fax : 31 0 20 357 1100		Fax : +65 317 7799

Cisco Systems possède plus de 200 bureaux dans les pays et les régions suivantes. Vous trouverez les adresses, les numéros de téléphone et de fax sur le site Web de Cisco à l'adresse suivante : www.cisco.com/go/offices

Afrique du Sud • Allemagne • Arabie saoudite • Argentine • Australie • Autriche • Belgique • Brésil • Bulgarie • Canada • Chili • Colombie • Corée • Costa Rica • Croatie • Danemark • Dubaï, Emirats arabes unis • Ecosse • Espagne • Etats-Unis • Finlande • France • Grèce • Hong Kong SAR • Hongrie • Inde • Indonésie • Irlande • Israël • Italie • Japon • Luxembourg • Malaisie • Mexique • Nouvelle Zélande • Norvège • Pays-Bas • Pérou • Philippines • Pologne • Portugal • Porto Rico • République tchèque • Roumanie • Royaume-Uni • République populaire de Chine • Russie • Singapour • Slovaquie • Slovénie • Suède • Suisse • Taiwan • Thaïlande • Turquie • Ukraine • Venezuela • Vietnam • Zimbabwe

Tous les contenus sont protégés par copyright © 1992 – 2002, Cisco Systems, Inc. Tous droits réservés. CCIP, la marque Cisco *Powered Network*, le logo Cisco Systems Verified, Cisco Unity, Fast Step, Follow Me Browsing, FormShare, Internet Quotient, iQ Breakthrough, iQ Expertise, iQ FastTrack, le logo iQ, iQ Net Readiness Scorecard, Networking Academy, ScriptShare, SMARTnet, TransPath et Voice LAN sont des marques commerciales de Cisco Systems, Inc.; Changing the Way We Work, Live, Play, and Learn, Discover All That's Possible, The Fastest Way to Increase Your Internet Quotient et iQuick Study sont des marques de services de Cisco Systems, Inc. ; et Aironet, ASIST, BPX, Catalyst, CCDA, CCDP, CCIE, CCNA, CCNP, Cisco, le logo Cisco Certified Internetwork Expert, Cisco IOS, le logo Cisco IOS, Cisco Press, Cisco Systems, Cisco Systems Capital, le logo Cisco Systems, Empowering the Internet Generation, Enterprise/Solver, EtherChannel, EtherSwitch, GigaStack, IOS, IP/TV, LightStream, MGX, MICA, le logo Networkers, Network Registrar, Packet, PIX, Post-Routing, Pre-Routing, RateMUX, Registrar, SlideCast, StrataView Plus, Stratm, SwitchProbe, TeleRouter et VCO sont des marques déposées de Cisco Systems, Inc. ou de ses filiales – ou des deux – aux Etats-Unis et dans certains autres pays.

Toutes les autres marques commerciales mentionnées dans ce document ou sur le site Web appartiennent à leurs propriétaires respectifs. L'utilisation du mot partenaire ne traduit pas une relation de partenariat d'entreprises entre Cisco et toute autre société. (0201R)

201640/ETMG 02/02

Cisco Systems, Inc.

Tous les contenus sont protégés par copyright © 2002, Cisco Systems, Inc. Tous droits réservés. Avertissements importants et déclaration de confidentialité.