

Fehlerbehebung beim grundlegenden Paging-Upgrade-Fehler

Inhalt

[Einführung](#)

[Problem](#)

[Fehlerbehebung](#)

[Lösung](#)

Einführung

Dieses Dokument beschreibt die Netzwerkkartenanforderungen von Cisco Basic Paging Server für ein Upgrade von Version 11.5.1 auf Version 12.0.1.

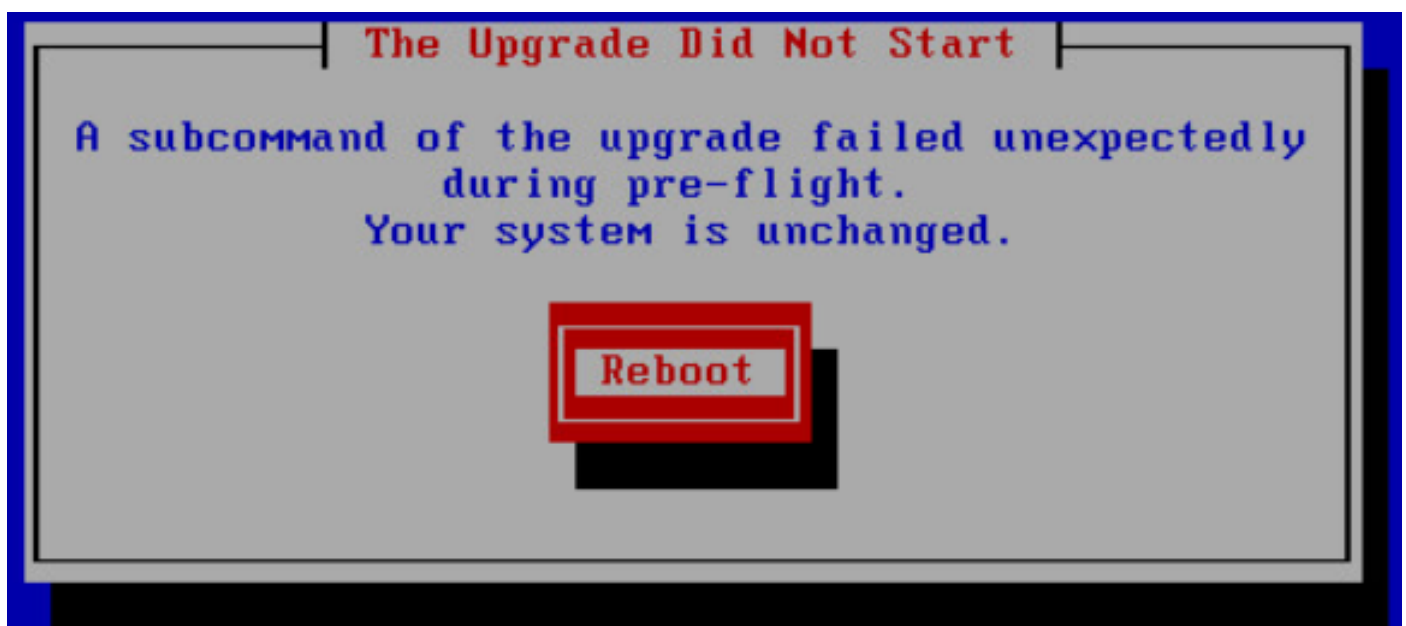
Mitarbeiter: John Barreto, Cisco TAC Engineer.

Problem

Das Upgrade von Cisco Basic Paging Server von Version 11.5.1 auf Version 12.0.1 schlägt fehl und es wird der Fehler "Ein Unterbefehl des Upgrades ist während des Vorflugs unerwartet fehlgeschlagen. Ihr System ist unverändert."

Fehlerbehebung

Das Upgrade schlägt fehl, wenn die Fehlermeldung wie im Bild hier gezeigt angezeigt wird:



Führen Sie die folgenden Schritte aus, um das Problem zu identifizieren:

Schritt 1: Sammeln Sie die Upgrade-Vorabprüfprotokolle nach dem Upgrade-Fehler.

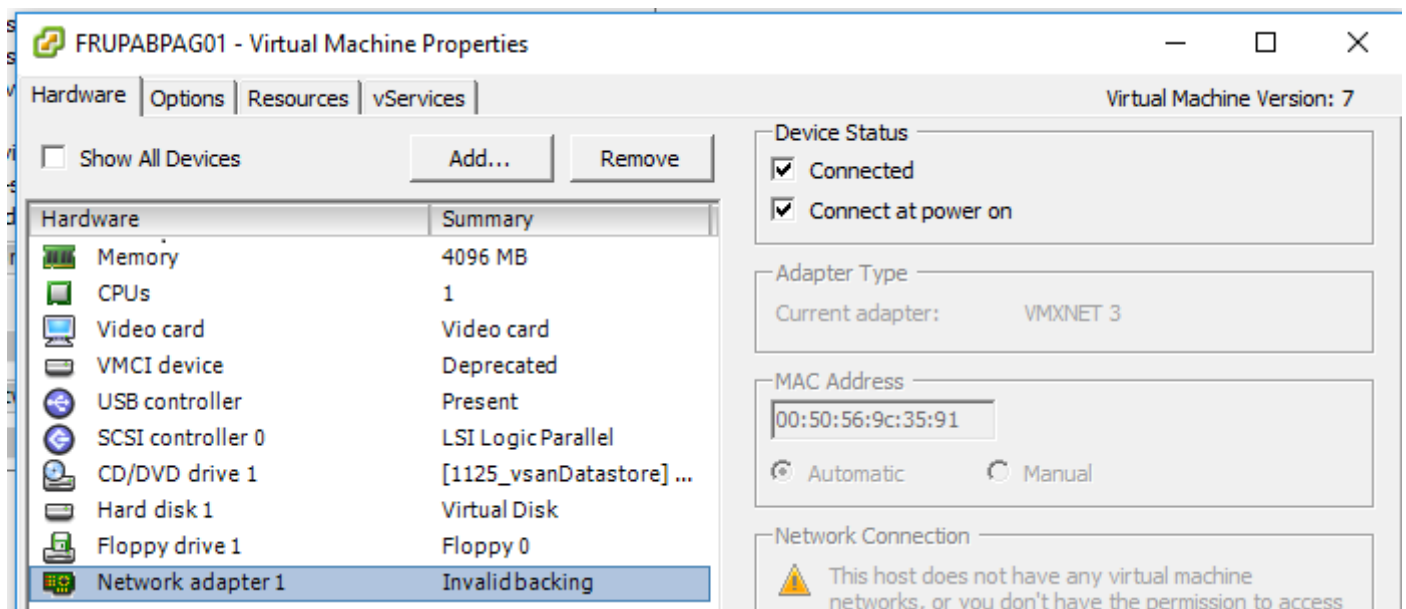
Hinweis: Die Informationen in diesem Link erläutern, wie die Informacast-Protokolle erfasst werden: <http://www.singlewire.com/thank-you-logtool-t.html>

Schritt 2: Überprüfen Sie Upgrade-Preflight-checks.log auf den Fehler.

In den Protokollen wird folgender Fehler angezeigt:

```
+(/etc/rc5.d/S98startupgrade:162): main(): . /usr/local/singlewire/platform/bin/bring-up-network.sh
++(/usr/local/singlewire/platform/bin/bring-up-network.sh:4): source(): /bin/cp
/tmp/deb/etc/network/interfaces /etc/network/interfaces
++(/usr/local/singlewire/platform/bin/bring-up-network.sh:6): source(): /sbin/ifdown eth0
ifdown: Schnittstelle eth0 nicht konfiguriert
++(/usr/local/singlewire/platform/bin/bring-up-network.sh:7): source(): /sbin/ifup eth0
eth0: FEHLER beim Abrufen von Schnittstellenflags: Kein solches Gerät
SIOCSIFADDR: Kein solches Gerät
eth0: FEHLER beim Abrufen von Schnittstellenflags: Kein solches Gerät
SIOCSIFNETMASK: Kein solches Gerät
SIOCADDRT: Kein solches Gerät
```

Schritt 3: Bestätigen Sie, dass die aktuelle Netzwerkkarte, die auf dem Cisco Basic Paging 11.5.1-Server aktiviert ist, VMXNET3 ist.



Da der Cisco Basic Paging Server 12.0.1 die VMXNET3-Netzwerkkarte nicht unterstützt, schlägt das Upgrade in der Phase der Upgrade-Vorabprüfung fehl.

Lösung

Schalten Sie den Cisco Basic Paging 11.5.1-Server aus, ändern Sie den Netzwerkadapertyp in E1000, und führen Sie das Upgrade erneut aus.