

Resolución de problemas de error de actualización de paginación básica

Contenido

[Introducción](#)

[Problema](#)

[Resolución de problemas](#)

[Solución](#)

Introducción

Este documento describe los requisitos de tarjeta de red de Cisco Basic Paging Server para una actualización de la versión 11.5.1 a la versión 12.0.1.

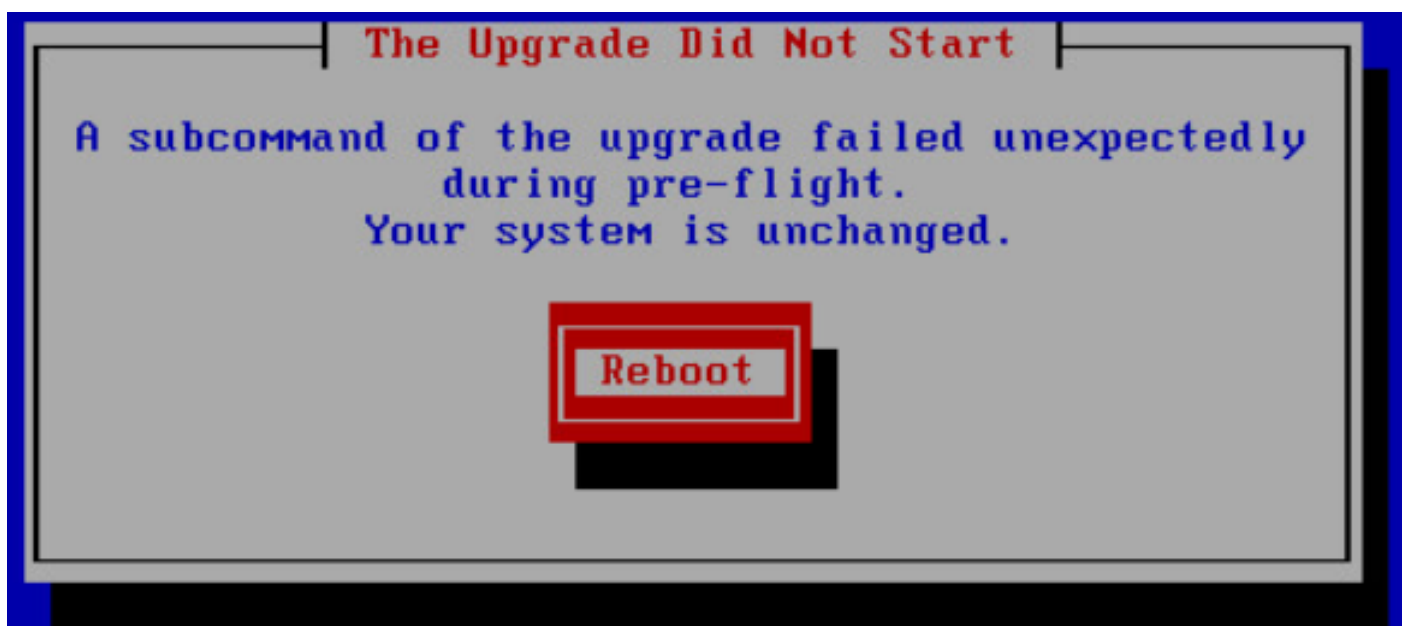
Contribuido por John Barreto, ingeniero del TAC de Cisco.

Problema

La actualización de Cisco Basic Paging Server de la versión 11.5.1 a la versión 12.0.1 falla con el error "Un subcomando de la actualización falló inesperadamente durante el pre-vuelo. Su sistema no ha cambiado".

Resolución de problemas

La actualización falla con el mensaje de error como se muestra en la imagen aquí:



Utilice los siguientes pasos para identificar el problema:

Paso 1. Recopile los registros de las verificaciones de preparación de la actualización después de la falla de la actualización

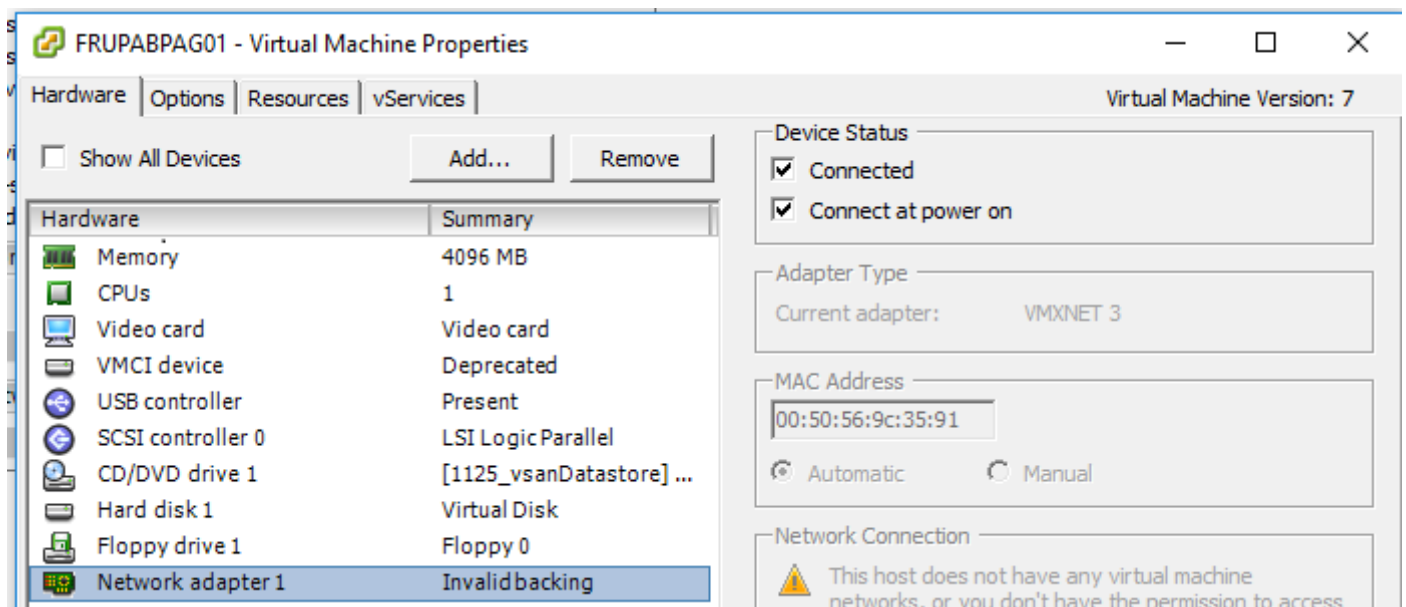
Nota: La información de este enlace explica cómo recopilar los registros de Informacast:
<http://www.singlewire.com/thank-you-logtool-t.html>

Paso 2. Revise el archivo upgrade-prevuelo-check.log para ver el error

En los registros podemos ver el siguiente error:

```
+(/etc/rc5.d/S98startupgrade:162): main(): . /usr/local/singlewire/platform/bin/bring-up-network.sh
++(/usr/local/singlewire/platform/bin/bring-up-network.sh:4): source(): /bin/cp
/tmp/deb/etc/network/interfaces /etc/network/interfaces
++(/usr/local/singlewire/platform/bin/bring-up-network.sh:6): source(): /sbin/ifdown eth0
menú desplegable: interface eth0 no configurado
++(/usr/local/singlewire/platform/bin/bring-up-network.sh:7): source(): /sbin/ifup eth0
eth0: ERROR al obtener indicadores de interfaz: No existe tal dispositivo
SIOCSIFADDR: No existe tal dispositivo
eth0: ERROR al obtener indicadores de interfaz: No existe tal dispositivo
SIOCSIFNETMASK: No existe tal dispositivo
SIOCADDRT: No existe tal dispositivo
```

Paso 3. Confirme que la tarjeta de red actual habilitada en el servidor de búsqueda básica de Cisco 11.5.1 sea VMXNET3



Dado que el servidor de búsqueda básico 12.0.1 de Cisco no admite la tarjeta de red VMXNET3, la actualización falla en la fase de comprobación de actualización previa al vuelo.

Solución

Apague el servidor Cisco Basic Paging 11.5.1 y cambie el tipo de adaptador de red a E1000 y

vuelva a ejecutar la actualización.