

Faites converger la mise en réseau et la sécurité avec Cisco



Allez au-delà des cloisons technologiques

L'expérience utilisateur est le principal indicateur de rendement clé dans l'économie numérique. Or, il est difficile d'offrir des expériences utilisateur transparentes lorsque vous avez déjà du mal à répondre aux demandes toujours croissantes de bande passante de milliards de connexions et à protéger des milliards de flux de données quotidiens, tout en gérant un niveau de complexité qui a dépassé la capacité humaine.

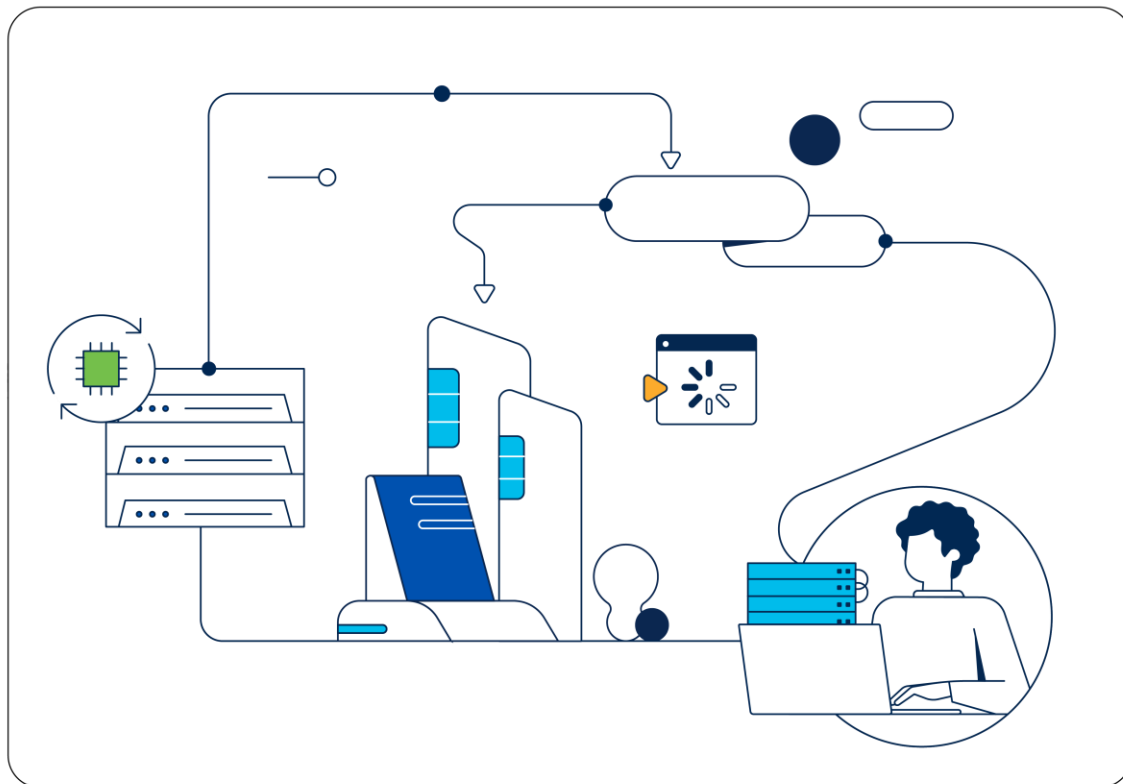
Compte tenu de la prévalence des perturbations numériques et systémiques et de l'expansion des cybermenaces et des vecteurs d'attaque, les entreprises de toutes tailles sont confrontées à des risques croissants en matière de sécurité, de finances et de gestion. Plus de trafic réseau est en dehors du domaine des TI, et la demande de bande passante et les besoins de performance augmentent rapidement.

La convergence de la mise en réseau et de la sécurité de Cisco vous permet d'aller au-delà des cloisons technologiques et de l'intégration fastidieuse grâce à des solutions qui permettent une infrastructure plus élastique qui s'étend de manière transparente sur plusieurs nuages. Elle évolue sans contrainte pour prendre en charge la demande de bande passante, les besoins de performance et les nouveaux services, et connecte en toute sécurité les utilisateurs, les lieux et les objets hyperdistribués.

Avantages

Faites converger la mise en réseau et la sécurité afin d'offrir des expériences unifiées à vos utilisateurs et d'obtenir les avantages suivants :

- **gagner en vitesse, en efficacité, en sécurité, en confiance et en flexibilité dynamique** grâce à des solutions convergentes simplifiées axées sur les résultats;
- **simplifier les opérations** grâce à une visibilité accrue, à une programmabilité activée par le réseau défini par logiciel (SDN), à des données basées sur l'intelligence artificielle et l'apprentissage automatique, et à une automatisation améliorée dans le nuage qui garantit un délai de rentabilisation rapide;
- **offrir la bonne protection, au bon endroit, au bon moment** grâce à une plateforme de sécurité agile, cohésive et fiable pour vous assurer que votre entreprise demeure protégée et résiliente en tout temps;
- **apporter une valeur mesurable à votre entreprise** en surmontant les barrières entre les différentes technologies, entreprises, et personnes, et les différents emplacements et objets.



Il suffit de réunir le meilleur de la mise en réseau et de la sécurité de Cisco.

« Je n'ai plus à me soucier des failles de sécurité, des événements géographiques, de l'infrastructure d'alimentation, des télécommunications de base et de la connectivité, car je peux désormais déplacer toute mon infrastructure de manière transparente vers un autre emplacement en moins de 30 minutes. »

Timothy Mullen,
Directeur des systèmes d'information, George Sink, P.A.

Des solutions simplifiées, convergentes et axées sur les résultats

Cisco est à l'avant-garde de la convergence, combinant notre leadership en matière de mise en réseau et de sécurité, avec des plateformes gérées dans le nuage, des informations et une automatisation améliorées, et la réinvention du silicium et de l'optique, des logiciels et des systèmes pour permettre à votre entreprise de faire ce qui suit :

- **Service d'accès sécurisé en périphérie (SASE)** – la gamme la plus complète offerte par un seul fournisseur :
 - **Cisco + Secure Connect** – une solution de SASE unifiée conçue pour la vitesse et la simplicité avec des opérations clé en main gérées dans le nuage et fournies par une console de gestion unique (Tableau de bord Meraki®).
 - **service d'accès sécurisé en périphérie (SASE) modulaire** – pour un déploiement plus flexible et évolutif à votre façon, à votre rythme, à l'aide de solutions et de services modulaires, personnalisables et extensibles.
- **Mise en réseau de fibres optiques routées de Cisco®** : une infrastructure multiservice pour les fournisseurs de services et les grandes entreprises, basée sur une base de transport de réseau défini par logiciel convergée et sur le silicium et l'optique de pointe de Cisco pour offrir des architectures réseau optimisées, des opérations simplifiées et des plateformes fiables qui offrent une évolutivité et des vitesses de réseau de pointe, de meilleures expériences client, d'importantes économies d'énergie et un coût inférieur par bit transporté pour maximiser les profits.

Commencer votre parcours vers la convergence

- [Consulter l'infographie Cisco+ Secure Connect](#)
- [Lire SD-WAN et SASE : le nouvel environnement du réseau](#)
- [Télécharger le document de synthèse sur les réseaux de fibres optiques routés](#)

Siège social aux États-Unis
Cisco Systems, Inc.
San Jose. CA

Siège social en Asie-Pacifique
Cisco Systems (USA) Pad Ltd.
Singapour

Siège social en Europe
Cisco Systems International BV Amsterdam,
Pays-Bas

Cisco compte plus de 200 agences à travers le monde. Les adresses, numéros de téléphone et numéros de télécopieur sont répertoriés sur le site Web de Cisco, à l'adresse www.cisco.com/go/offices.

Cisco et le logo Cisco sont des marques de commerce ou marques de commerce déposées de Cisco ou de ses filiales aux États-Unis et dans d'autres pays. Pour voir la liste des marques commerciales Cisco, rendez-vous à l'adresse : www.cisco.com/go/trademarks. Les autres marques commerciales mentionnées dans le présent document sont la propriété de leurs détenteurs respectifs. L'utilisation du terme « partenaire » n'implique pas de relation de partenariat entre Cisco et une autre entreprise. (1110R)