

Démonstration des différentes manières d'ajouter des périphériques de pare-feu de sécurité à CSM

Table des matières

[Introduction](#)

[Conditions préalables](#)

[Exigences](#)

[Composants utilisés](#)

[Informations générales](#)

[Méthodologie de démonstration](#)

[Comment naviguer pour ajouter un périphérique](#)

[Moyens d'ajouter un périphérique à CSM](#)

[Ajouter un périphérique à partir du réseau](#)

[Étape 1 :](#)

[Étape 2 :](#)

[Étape 3 :](#)

[Étape 4 :](#)

[Ajouter un nouveau périphérique](#)

[Étape 1 :](#)

[Étape 2 :](#)

[Étape 3 :](#)

[Étape 4 :](#)

Introduction

Ce document décrit différentes méthodes pour ajouter des périphériques de pare-feu de sécurité à Cisco Security Manager (CSM).

Conditions préalables

Exigences

Cisco vous recommande de prendre connaissance des rubriques suivantes :

- Gestionnaire de sécurité Cisco
- Dispositif de sécurité adaptatif

Composants utilisés

Les informations contenues dans ce document sont basées sur les versions de matériel et de

logiciel suivantes :

- Cisco Security Manager 4.25
- Dispositif de sécurité adaptatif

The information in this document was created from the devices in a specific lab environment. All of the devices used in this document started with a cleared (default) configuration. Si votre réseau est en ligne, assurez-vous de bien comprendre l'incidence possible des commandes.

Informations générales

Cisco Security Manager offre des services centralisés de gestion et de surveillance pour les périphériques Cisco ASA.

Méthodologie de démonstration

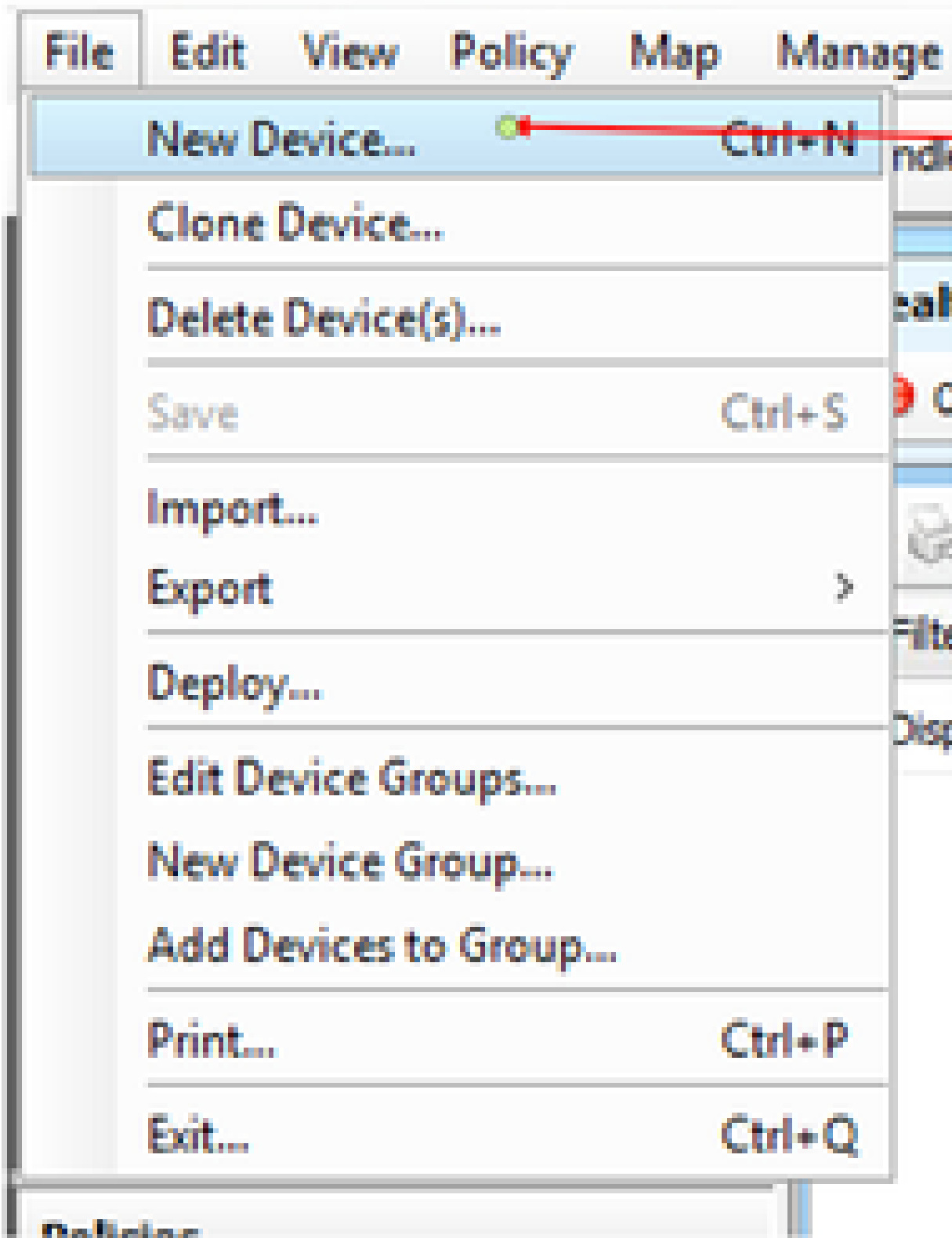
Ce document se concentre sur 2 façons d'ajouter le périphérique à CSM.

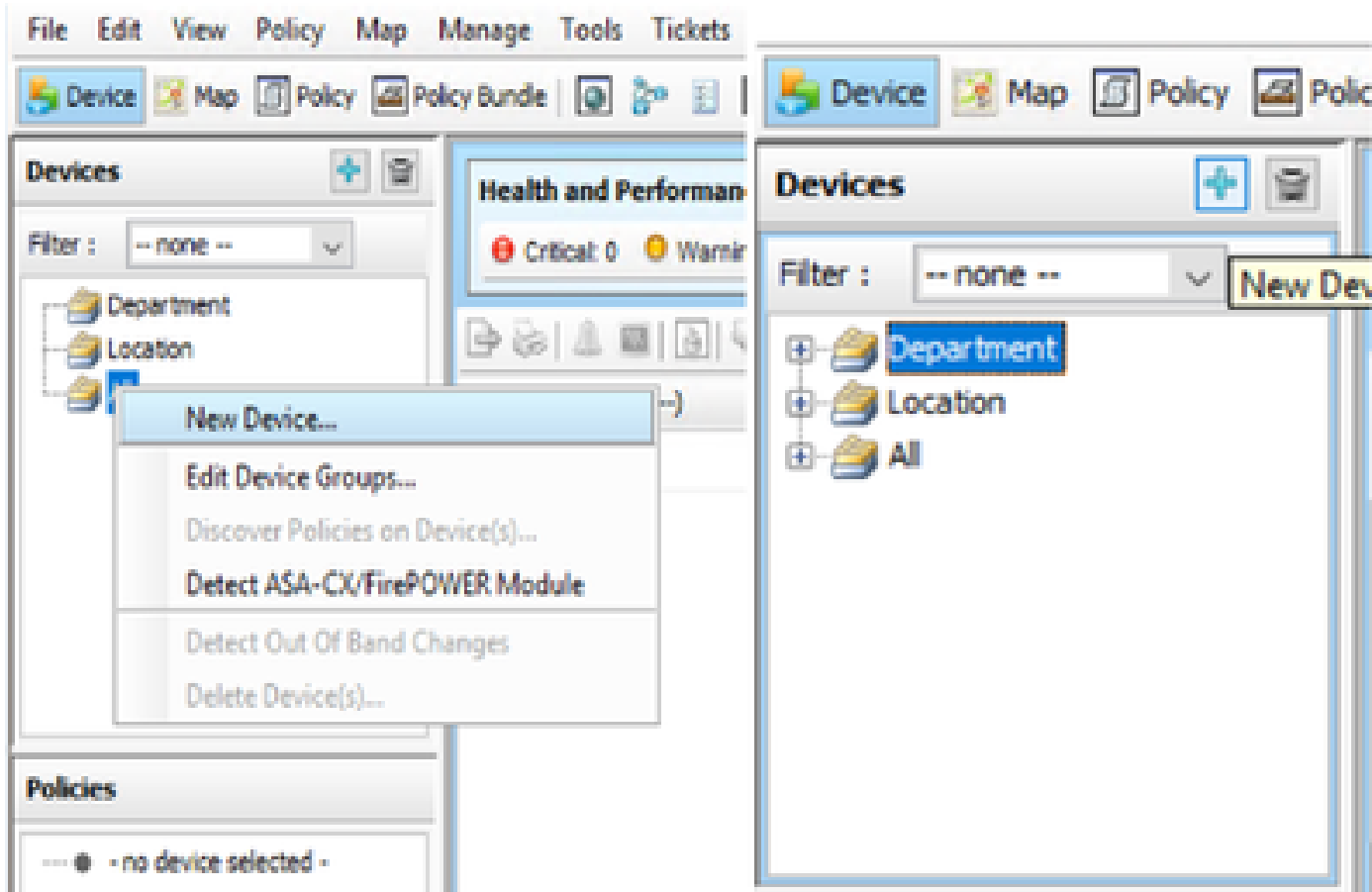
- Ajouter un périphérique à partir du réseau
- Ajouter un nouveau périphérique

Comment naviguer pour ajouter un périphérique

Vous pouvez naviguer pour ajouter un périphérique de deux manières.

1. Accédez à Fichier > Nouveau périphérique.
2. Cliquez avec le bouton droit dans le volet des périphériques ou utilisez l'icône plus dans le volet des périphériques.





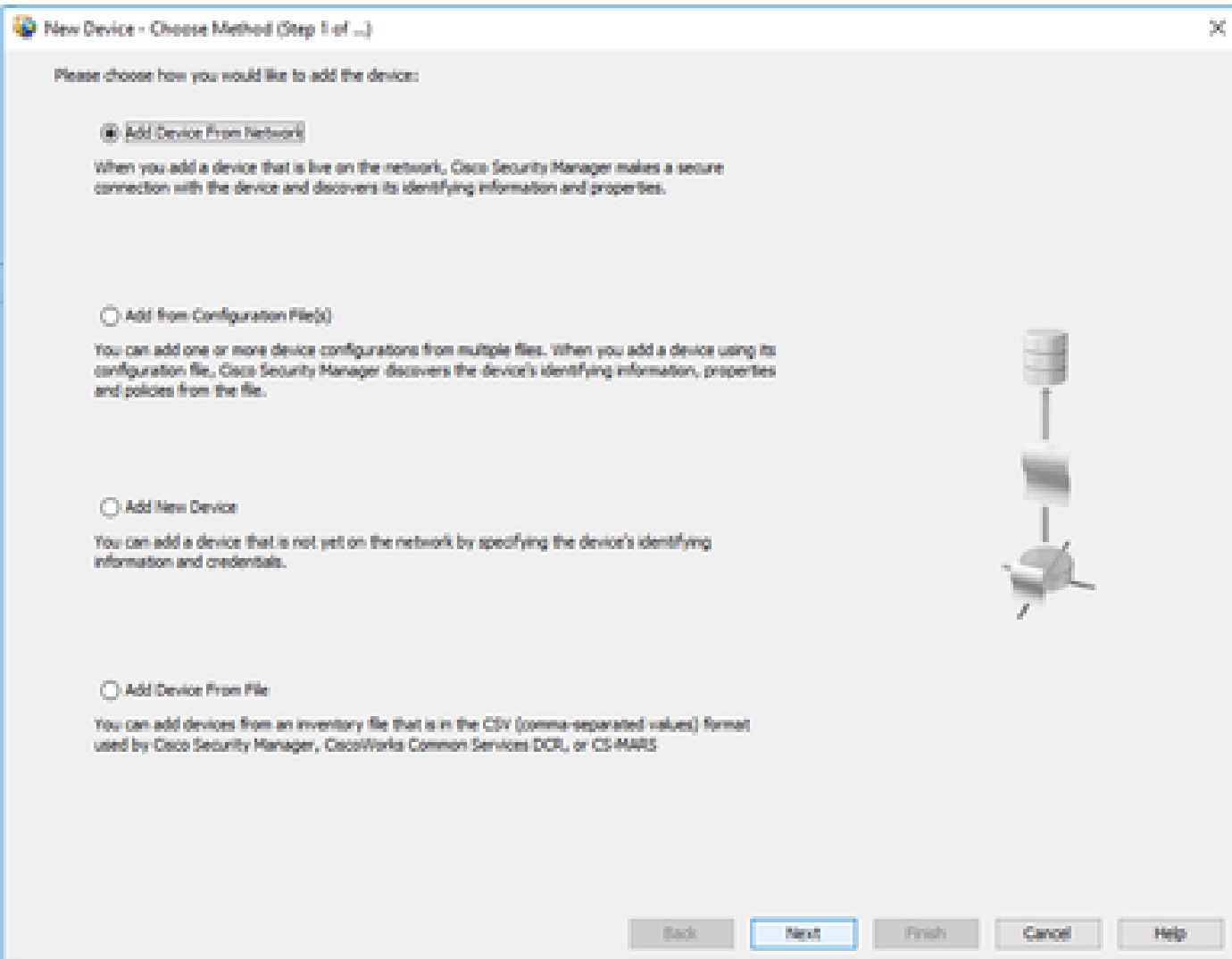
Moyens d'ajouter un périphérique à CSM

Ajouter un périphérique à partir du réseau

Security Manager établit une connexion directe et sécurisée aux périphériques actifs sur le réseau pour récupérer leurs informations d'identification et leurs propriétés.

Étape 1 :

Une fois que vous avez cliqué sur new device, la fenêtre contextuelle s'affiche. Sélectionnez la première option, Ajouter un périphérique à partir du réseau.



Étape 2 :

New Device - Device Information (Step 2 of 4)

Identity

IP Type: Static

Host Name:

Domain Name:

IP Address:

Display Name:

OS Type: ASA

Transport Protocol: HTTPS

System Context

Discover Device Settings

Perform Device Discovery

Discover: Policies and Inventory

Platform Settings

Firewall Policies

NAT Policies

IPS Policies

RA VPN Policies

Discover Policies for Security Contexts

Back Next Finish Cancel Help

Étape 3 :

New Device - Device Credentials (Step 3 of 4)

Primary Credentials

Username:

Password*: Confirm*:

Enable Password: Confirm:

HTTP Credentials

Use Primary Credentials

Username:

Password: Confirm:

HTTP Port:

HTTPS Port: Use Default

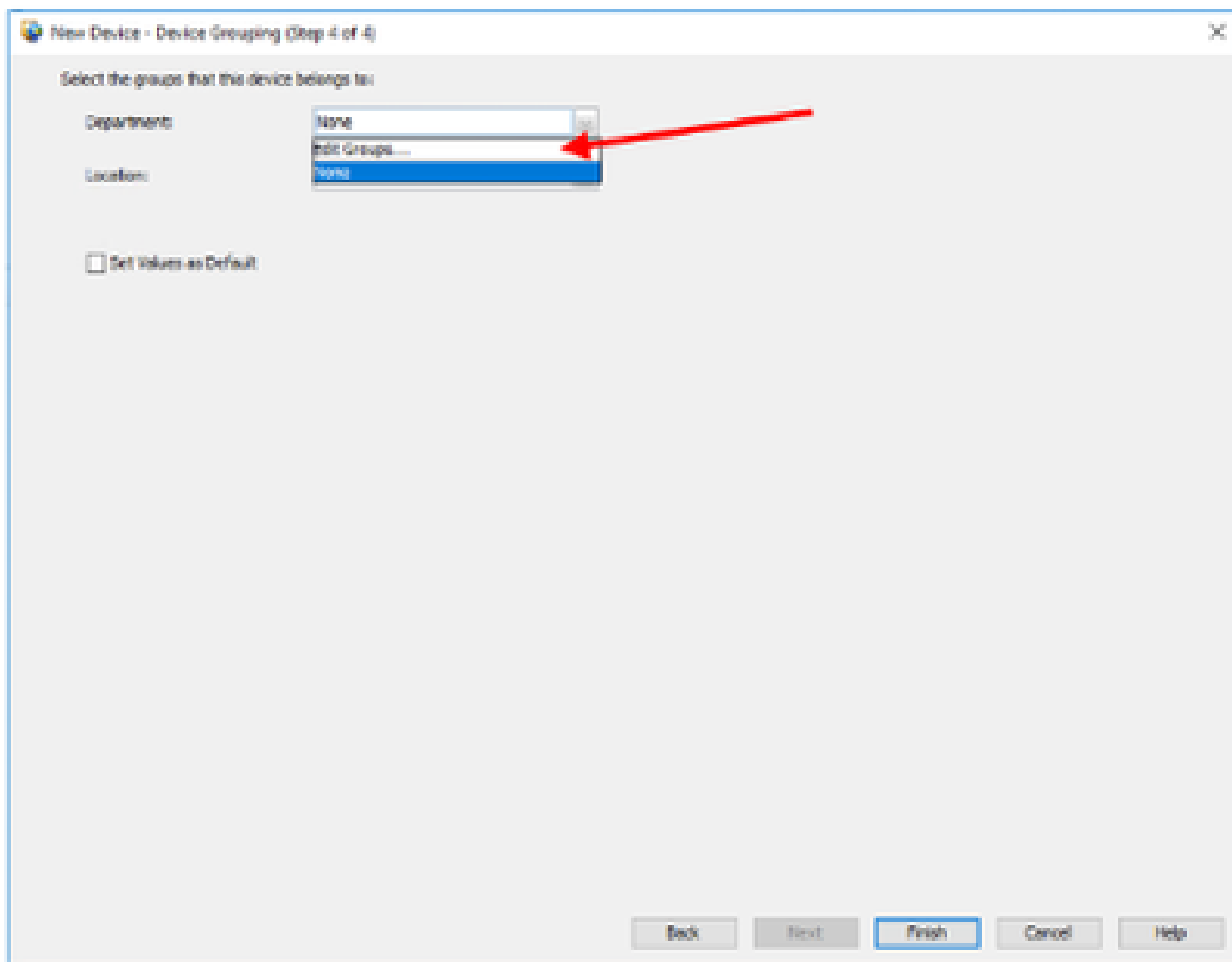
IPS-ADDP Mode:

Certificate Common Name: Confirm:

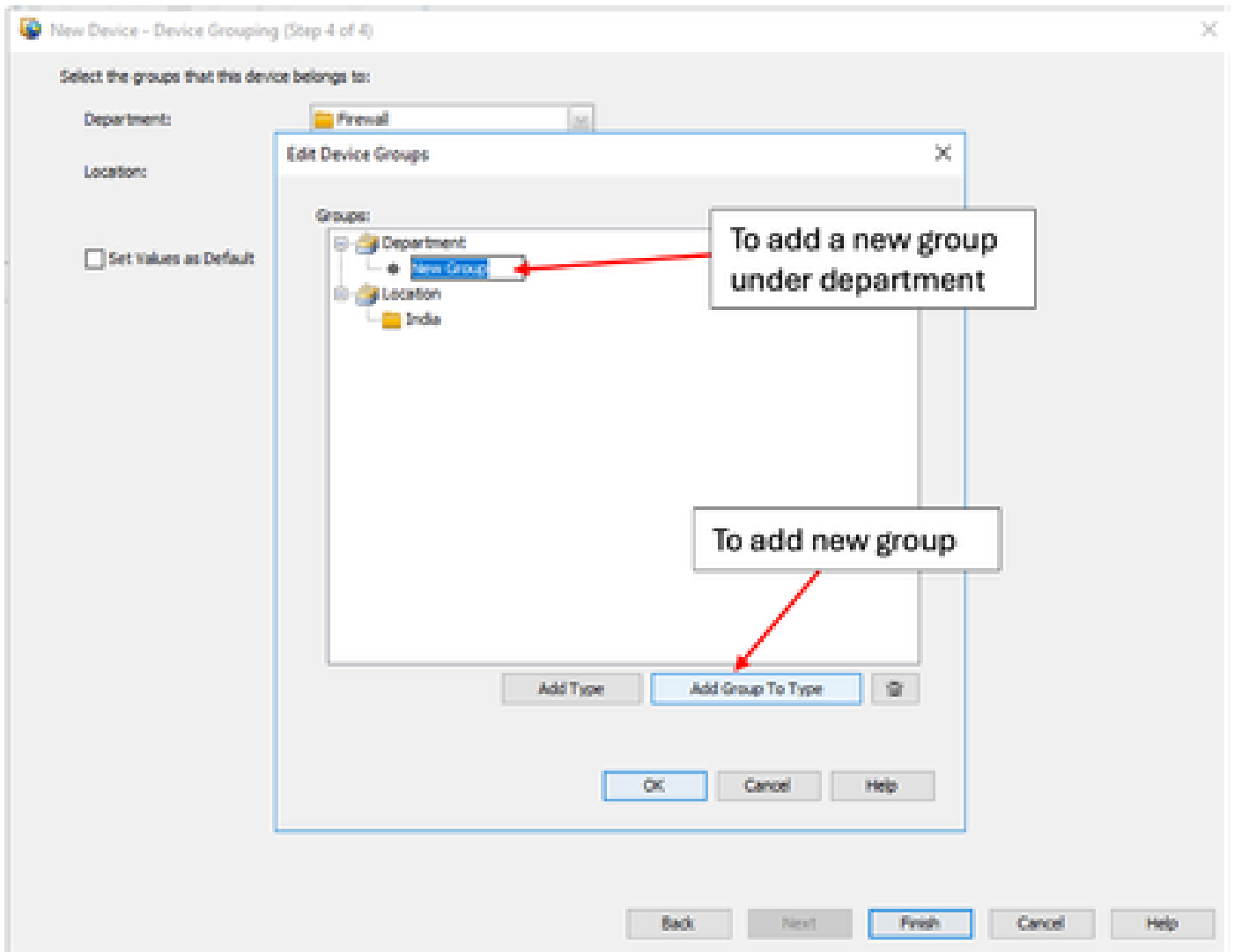
\

Étape 4 :

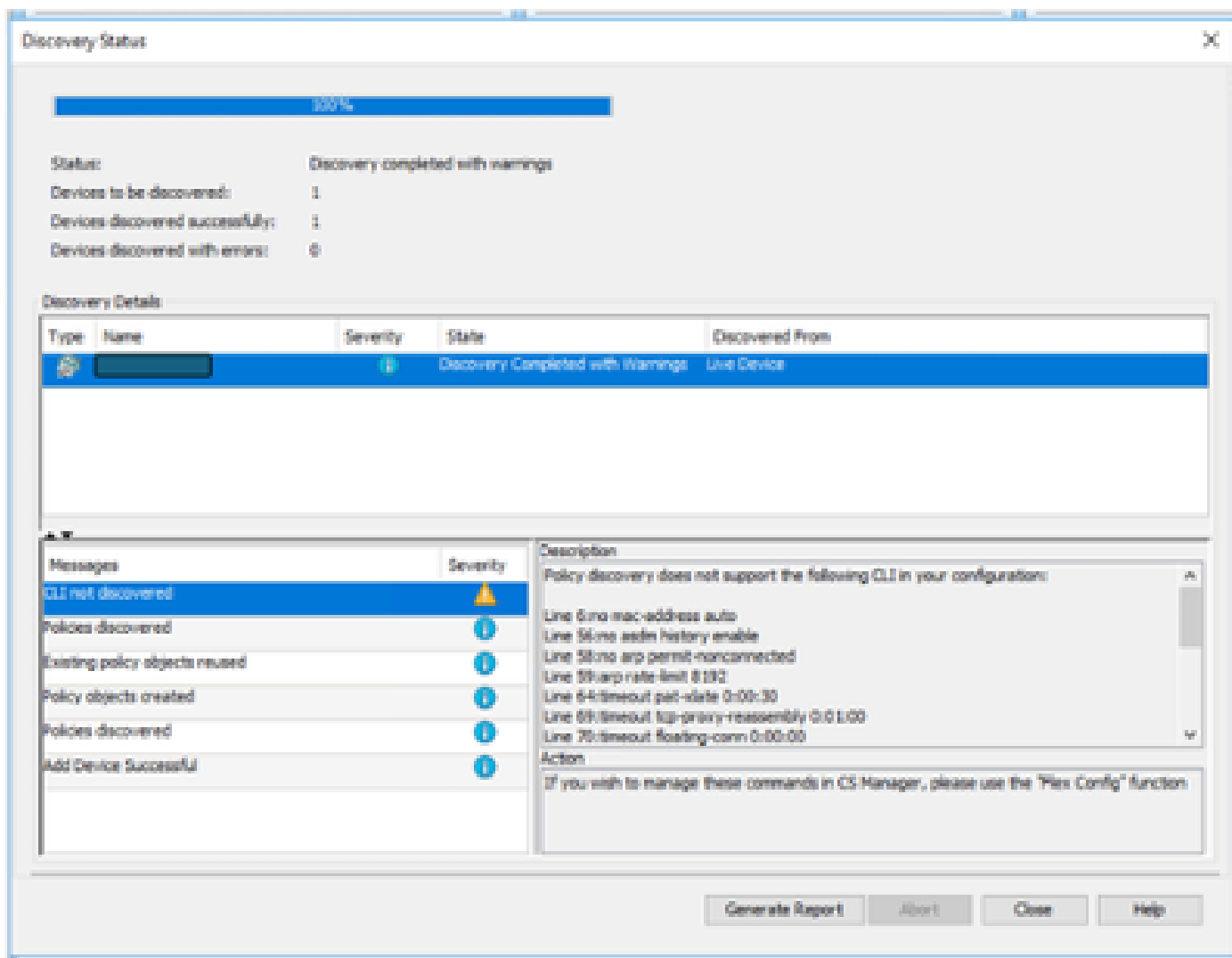
Si vous devez ajouter le service ou l'emplacement pour regrouper le périphérique, vous pouvez choisir les options Modifier les groupes.



Une fois la fenêtre contextuelle Modifier le groupe de périphériques ouverte, vous pouvez ajouter des groupes ou des types en fonction des besoins.



Une fois que vous avez cliqué sur Terminer, le périphérique est enregistré. Une fenêtre semblable à l'exemple illustré s'affiche.



Le périphérique est ajouté aux groupes de services et d'emplacements comme créé précédemment.

Dans cet exemple, vous avez créé le groupe d'emplacements Inde et le groupe de services Pare-feu.



Device



Map



Policy



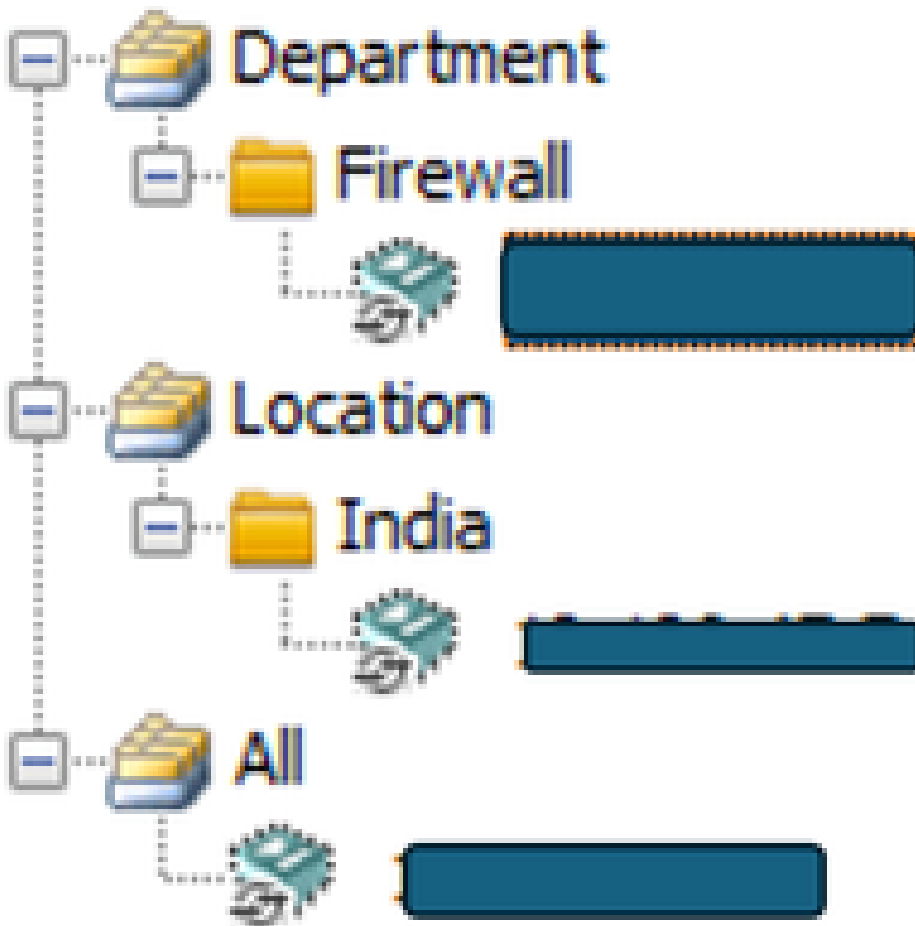
Polic

Devices



Filter :

-- none --

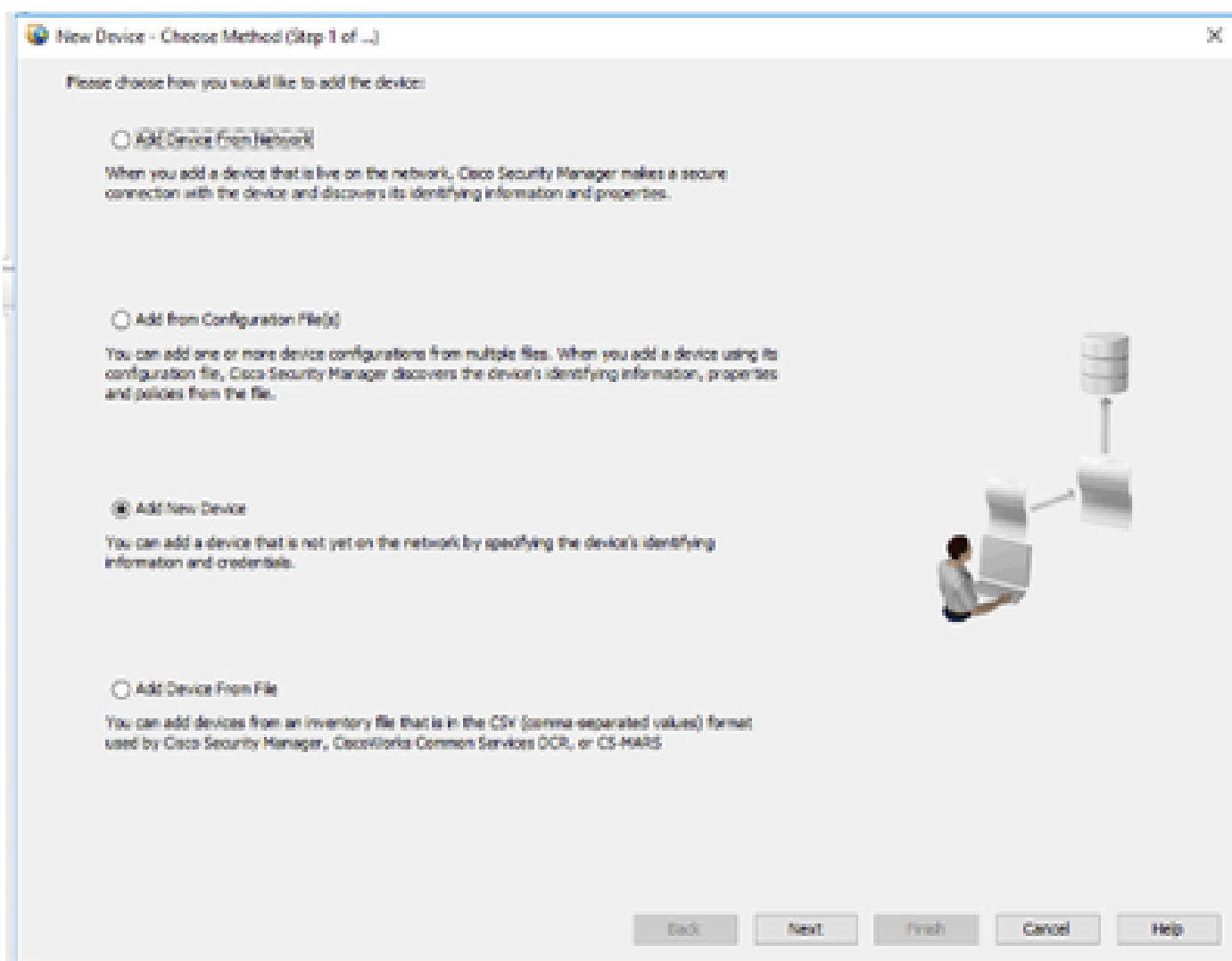


Ajouter un nouveau périphérique

Pour intégrer un périphérique qui ne fait pas actuellement partie du réseau, activez le pré-provisionnement dans Security Manager. Vous avez la possibilité de créer le périphérique dans le système. Cela vous permet d'attribuer des stratégies au périphérique et de générer des fichiers de configuration avant d'installer le matériel du périphérique.

Étape 1 :

Une fois que vous avez cliqué sur new device, la fenêtre contextuelle s'affiche. Sélectionnez l'option Add device from network.



Étape 2 :

Sélectionnez le type de périphérique dans le volet de gauche et entrez les détails du périphérique dans le volet de droite.

Select the device type

New Device - Device Information (Step 2 of 4)

Device Type

- Cisco Interface Cards
- Cisco Network Modules
- Cisco Security Modules for Security Appliances
- Cisco Services Modules
- Router
- Security and VPN
 - Cisco 7100 Series VPN Routers
 - Cisco ASA Series Adaptive Security Appliances
 - Cisco ASA Adaptive Security Virtual Appliance**
 - Cisco ASA-5505 Adaptive Security Appliance
 - Cisco ASA-5506 Adaptive Security Appliance
 - Cisco ASA-5506H Adaptive Security Appliance
 - Cisco ASA-5506HY Adaptive Security Appliance
 - Cisco ASA-5508 Adaptive Security Appliance
 - Cisco ASA-5510 Adaptive Security Appliance
 - Cisco ASA-5512 Adaptive Security Appliance
 - Cisco ASA-5515 Adaptive Security Appliance
 - Cisco ASA-5516 Adaptive Security Appliance
 - Cisco ASA-5520 Adaptive Security Appliance
 - Cisco ASA-5525 Adaptive Security Appliance
 - Cisco ASA-5540 Adaptive Security Appliance
 - Cisco ASA-5545 Adaptive Security Appliance
 - Cisco ASA-5550 Adaptive Security Appliance
 - Cisco ASA-5555 Adaptive Security Appliance
 - Cisco ASA-5580 Adaptive Security Appliance
 - Cisco ASA-5585 Adaptive Security Appliance

Selected Device Type: Adaptive Security Virtual Appliance

System Object ID: 1.3.6.1.4.1.9.1.1902

Identity

IP Type: Static

Host Name:

Domain Name:

IP Address:

Display Name:

Operating System

OS Type: ASA

Target OS Version: 9.12(2)

Contexts: SINGLE

Operational Mode: ROUTER

Auto Update

Server: -- None --

Device Identity:

Manage in Cisco Security Manager

Security Context of Unmanaged Device

License Supports Failover

Back Next Finish Cancel Help

Add the device details and versions to register

Étape 3 :

Saisissez le nom d'utilisateur et les informations d'identification du périphérique.

New Device - Device Credentials (Step 3 of 4)

Primary Credentials

Username:

Password: Confirm:

Enable Password: Confirm:

HTTP Credentials

Use Primary Credentials

Username:

Password: Confirm:

HTTP Port:

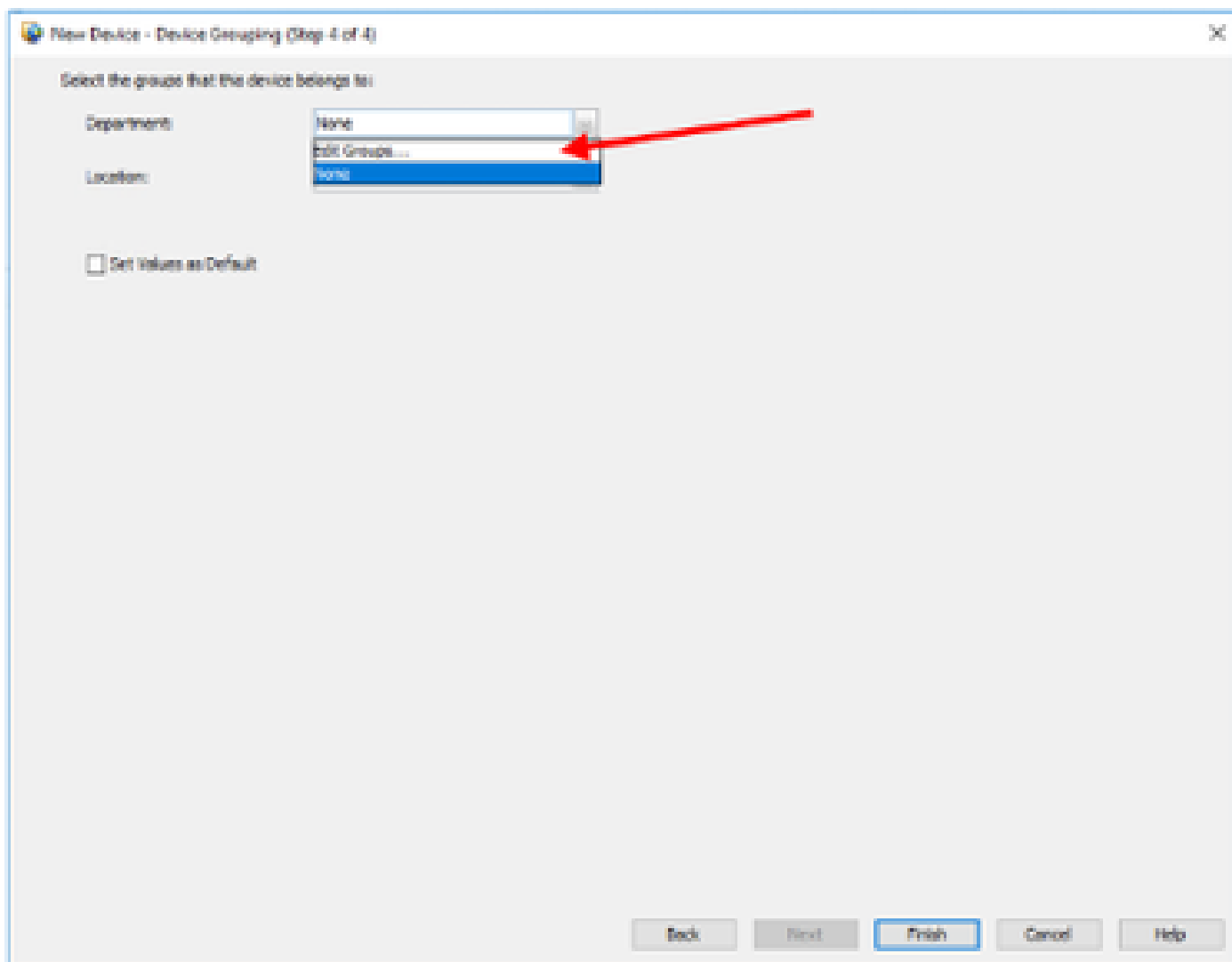
HTTPS Port: Use Default

IPS ADEP Mode:

Certificate Common Name: Confirm:

Étape 4 :

Ajoutez le périphérique aux groupes.



Une fois que vous avez cliqué sur Terminer, le périphérique est enregistré et il s'affiche comme illustré dans l'exemple.



Device



Map



Policy



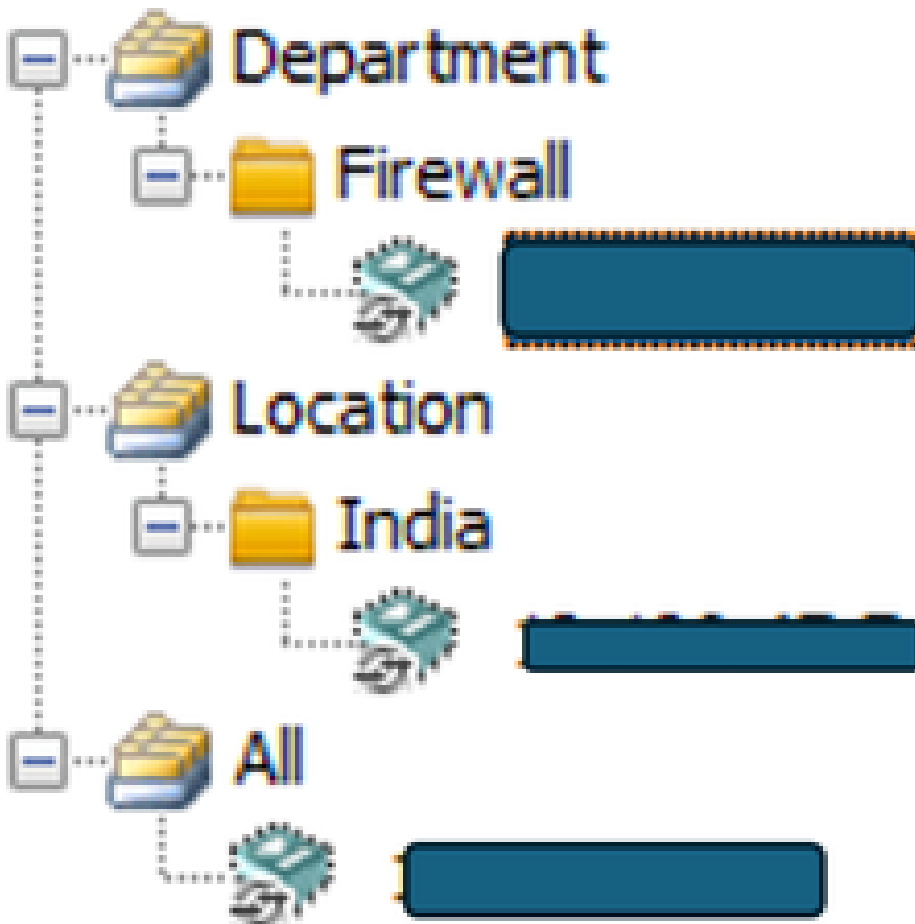
Polic

Devices



Filter :

-- none --



À propos de cette traduction

Cisco a traduit ce document en traduction automatisée vérifiée par une personne dans le cadre d'un service mondial permettant à nos utilisateurs d'obtenir le contenu d'assistance dans leur propre langue.

Il convient cependant de noter que même la meilleure traduction automatisée ne sera pas aussi précise que celle fournie par un traducteur professionnel.