

Copier et enregistrer la configuration sur les commutateurs empilables de la gamme Sx500

Objectif

L'objectif de ce document est de vous guider sur la façon de configurer les paramètres de copie/enregistrement des fichiers sur le commutateur empilable de la gamme Sx500. La configuration par défaut du commutateur utilise le fichier de configuration en cours, qui est instable et ne conserve pas les paramètres entre les redémarrages.

Cet article explique comment copier la configuration en cours dans la configuration initiale et conserver la configuration entre les redémarrages.

Si vous ne connaissez pas les termes utilisés ci-dessous, consultez [Cisco Business : Glossaire des nouveaux termes](#).

Périphériques pertinents

- Commutateurs empilables Sx500

Copier/enregistrer les paramètres du microprogramme Copier le commutateur actif

Étape 1. Dans l'utilitaire de configuration du commutateur, sélectionnez **Administration > File Management > Copy/Save Configuration**. La page *Copier/Enregistrer la configuration* s'ouvre avec les paramètres par défaut.

Copy/Save Configuration

All configurations that the switch is currently using are in the running configuration file which is stored in the flash memory. To retain the configuration between reboots, make sure you copy the running configuration to the backup configuration file.

Copy Action: Copy master firmware
 Copy configuration

Source: Software image
 Boot code

Destination Unit: Backup ▾

Source File Name: Running configuration
 Startup configuration
 Backup configuration
 Mirror configuration

Destination File Name: Startup configuration
 Backup configuration

Save Icon Blinking: Enabled

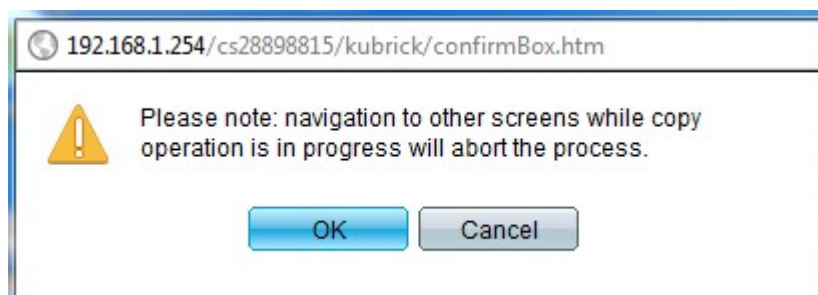
Apply Cancel Disable Save Icon Blinking

Étape 2. Cliquez sur la case d'option **Copier le micrologiciel du commutateur actif** dans le champ *Copier l'action*.

Étape 3. Dans la zone *Action de copie*, cliquez sur la case d'option **Image logicielle** pour conserver l'image d'origine du routeur ou cliquez sur **Code de démarrage** pour indiquer au routeur le démarrage et l'utilisation de la première image IOS stockée dans la mémoire Flash.

Étape 4. Sélectionnez l'**unité de destination** à remplacer par le fichier source.

Étape 5. Cliquez sur **Apply** si vous souhaitez enregistrer les paramètres.



Étape 6. Cliquez sur **OK** pour terminer la copie des fichiers.

Copy/Save Configuration

Status: Copy finished

Done

Étape 7. Cliquez sur **Activer/Désactiver le clignotement de l'icône Enregistrer** pour activer/désactiver le clignotement de l'icône Enregistrer.

Pour l'option Copier le micrologiciel du commutateur actif, les champs *Nom du fichier source* et *Fichier de destination* ne sont pas disponibles.

Copier/enregistrer les paramètres de la configuration de copie

Étape 1. Dans l'utilitaire de configuration du commutateur, sélectionnez **Administration > File Management > Copy/Save Configuration**. La page *Copier/Enregistrer la configuration* s'ouvre avec les paramètres par défaut.

Étape 2. Dans le champ *Copier l'action*, cliquez sur la case d'option **Copier la configuration**.

Copy/Save Configuration

All configurations that the switch is currently using are in the running configuration
To retain the configuration between reboots, make sure you copy the running confi

Copy Action: Copy master firmware
 Copy configuration

Source: Software image
 Boot code

Destination Unit: Backup ▾

Source File Name: Running configuration
 Startup configuration
 Backup configuration
 Mirror configuration

Destination File Name: Startup configuration
 Backup configuration

Save Icon Blinking: Disabled

Apply Cancel Enable Save Icon Blinking

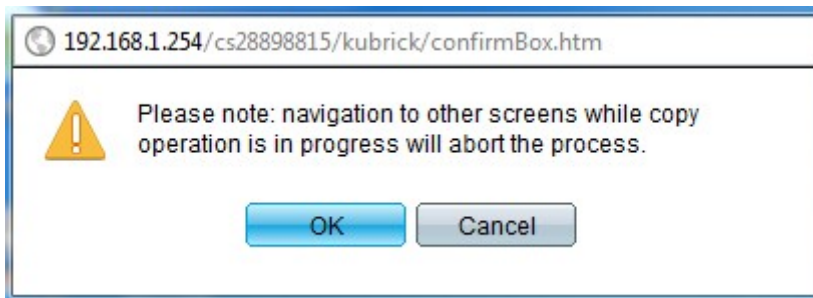
Étape 3. Dans le champ *Nom du fichier source*, cliquez sur **Configuration en cours**, **Configuration de démarrage** ou **Configuration de sauvegarde** pour indiquer le fichier à enregistrer dans le nom du fichier de destination.

- Configuration en cours : configuration en cours correspond à la configuration en cours d'exécution du routeur.
- Configuration de démarrage — La configuration de démarrage est la configuration qui est chargée lorsque le routeur démarre ou se met sous tension.
- Backup Configuration : la configuration de sauvegarde permet à l'utilisateur de sauvegarder toutes les configurations effectuées sur le routeur.

Étape 4. Dans le champ *Nom du fichier de destination*, cliquez sur **Configuration de démarrage** ou **Configuration de sauvegarde** pour indiquer où les fichiers de configuration du nom du fichier source doivent être enregistrés.

Note: Pour la configuration de copie, les champs Source et Destination Unit ne sont pas disponibles.

Étape 5. Cliquez sur **Apply** si vous souhaitez enregistrer les paramètres.



Étape 6. Cliquez sur **OK** pour terminer la copie des fichiers.



Étape 7. Cliquez sur **Terminé** pour terminer l'enregistrement des paramètres.

Étape 8. Cliquez sur **Activer/Désactiver l'icône Enregistrer clignotante** pour activer/désactiver le clignotement de l'icône Enregistrer.

Une fois vos paramètres modifiés, l'icône Enregistrer disparaît.