

Procédure d'analyse du flux d'appels SIP sur RTMT

Contenu

[Introduction](#)

[Conditions préalables](#)

[Conditions requises](#)

[Components Used](#)

[Procédure](#)

[Vérification](#)

[Dépannage](#)

Introduction

Ce document décrit la procédure de révision du flux d'appels et de signalisation d'un appel SIPc (Session Initiation Protocol) sur Cisco Real Time Monitoring Tool (RTMT), dans lequel RTMT est un outil rapide et facile pour analyser le flux d'appels d'un appel SIP.

Conditions préalables

Conditions requises

Cisco vous recommande de prendre connaissance des rubriques suivantes :

- Gestionnaire de communications unifiées de Cisco (version CUCM)
- RTMT

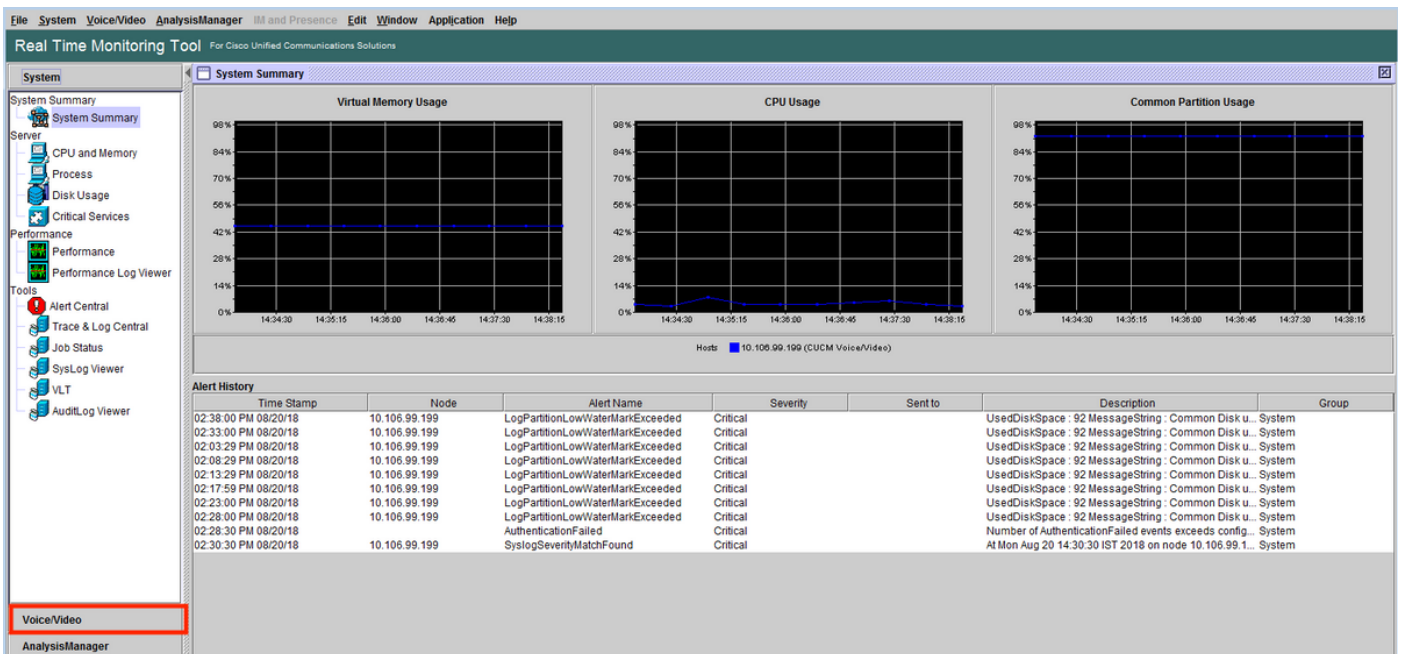
Components Used

Les informations de ce document sont basées sur la version 11.5 de RTMT.

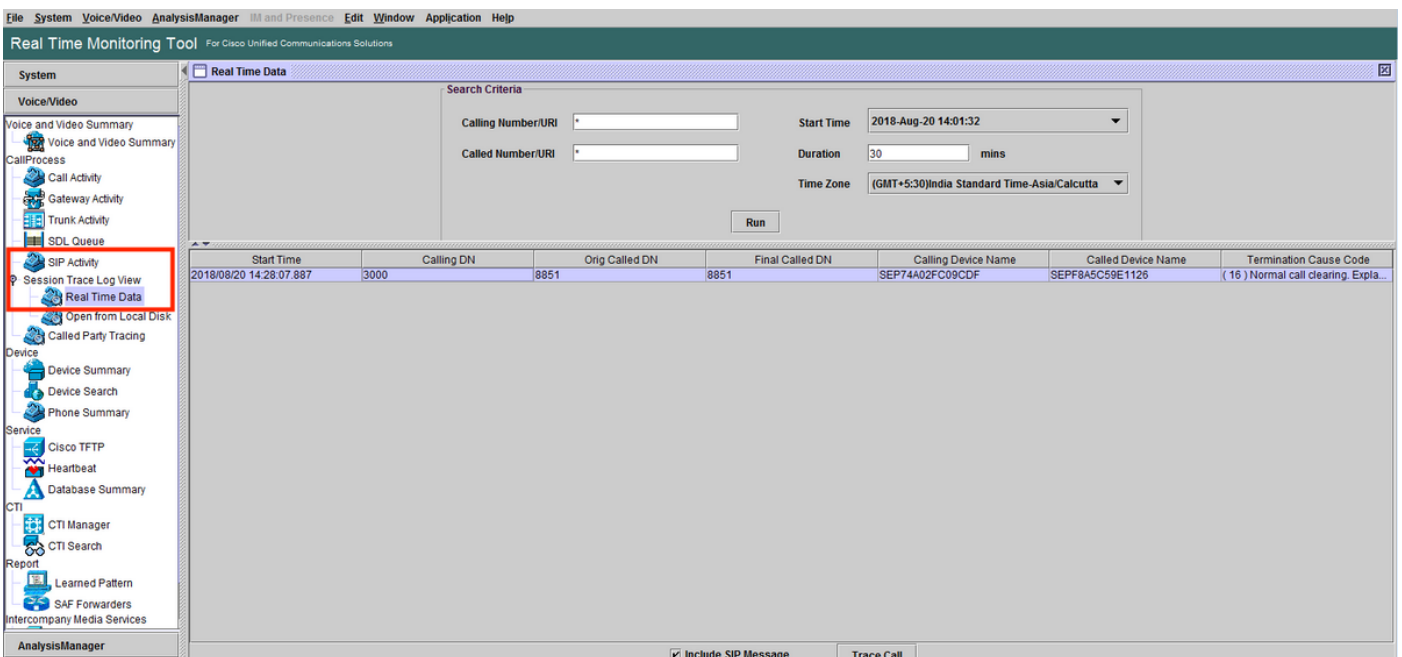
Les informations de ce document ont été créées à partir de périphériques et d'applications dans un environnement de travaux pratiques spécifique. Tous les périphériques et applications utilisés dans ce document ont démarré avec une configuration effacée (par défaut). Si votre réseau est actif, assurez-vous de bien comprendre l'impact potentiel de toute action.

Procédure

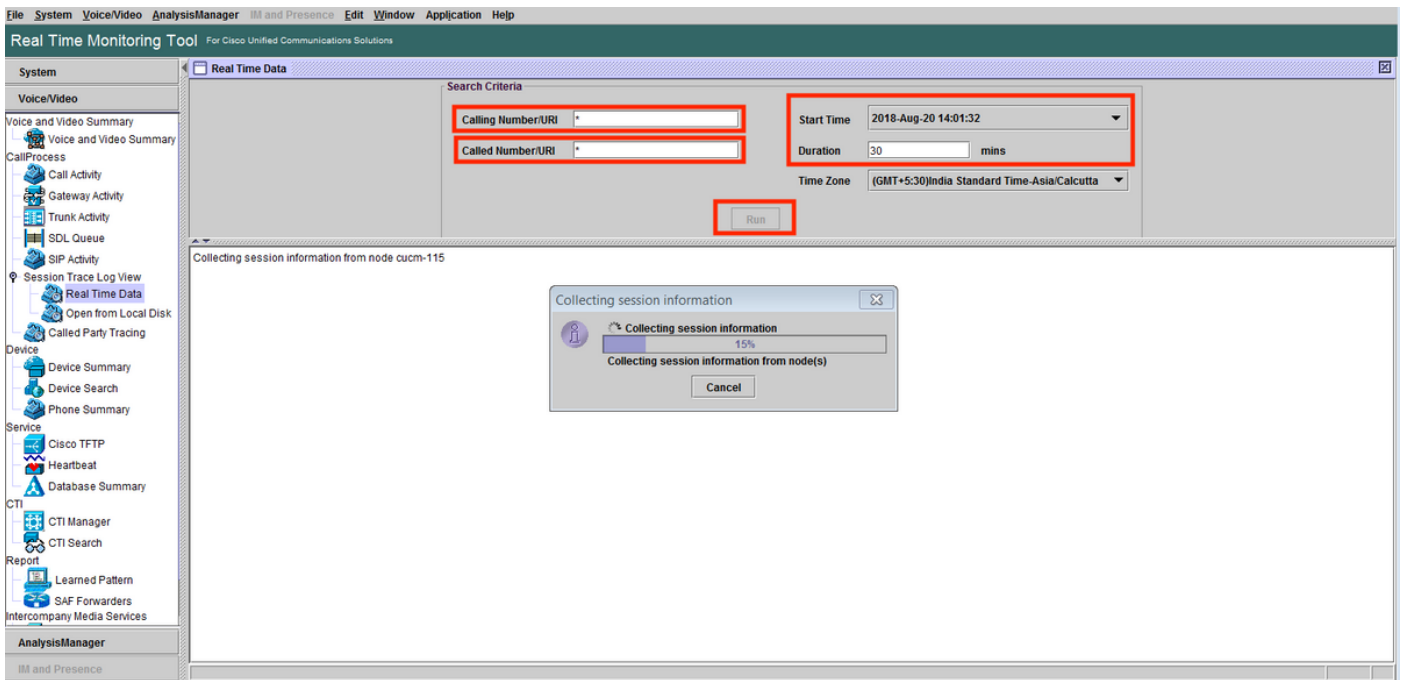
Étape 1. Sur le RTMT, accédez à **System > Voice/Video**, comme illustré dans l'image.



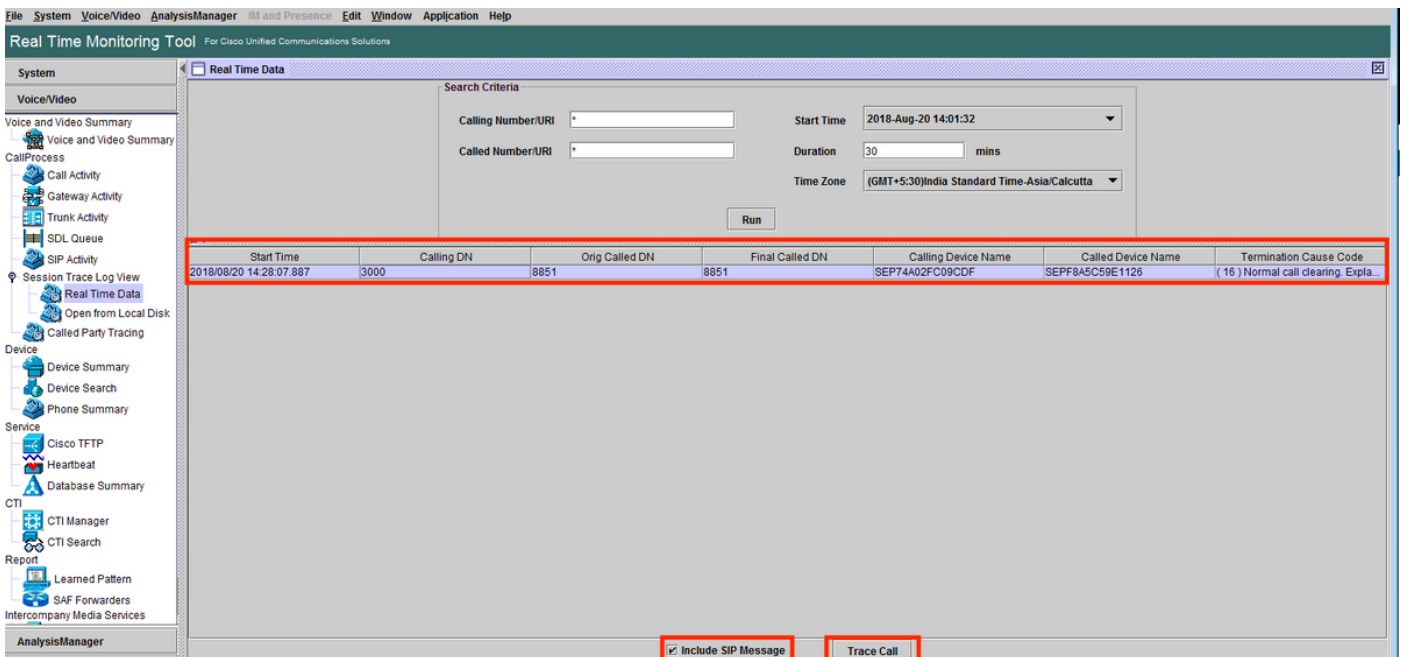
Étape 2. Sous **Activité SIP**, accédez à **Vue du journal de suivi de session > Données en temps réel**.



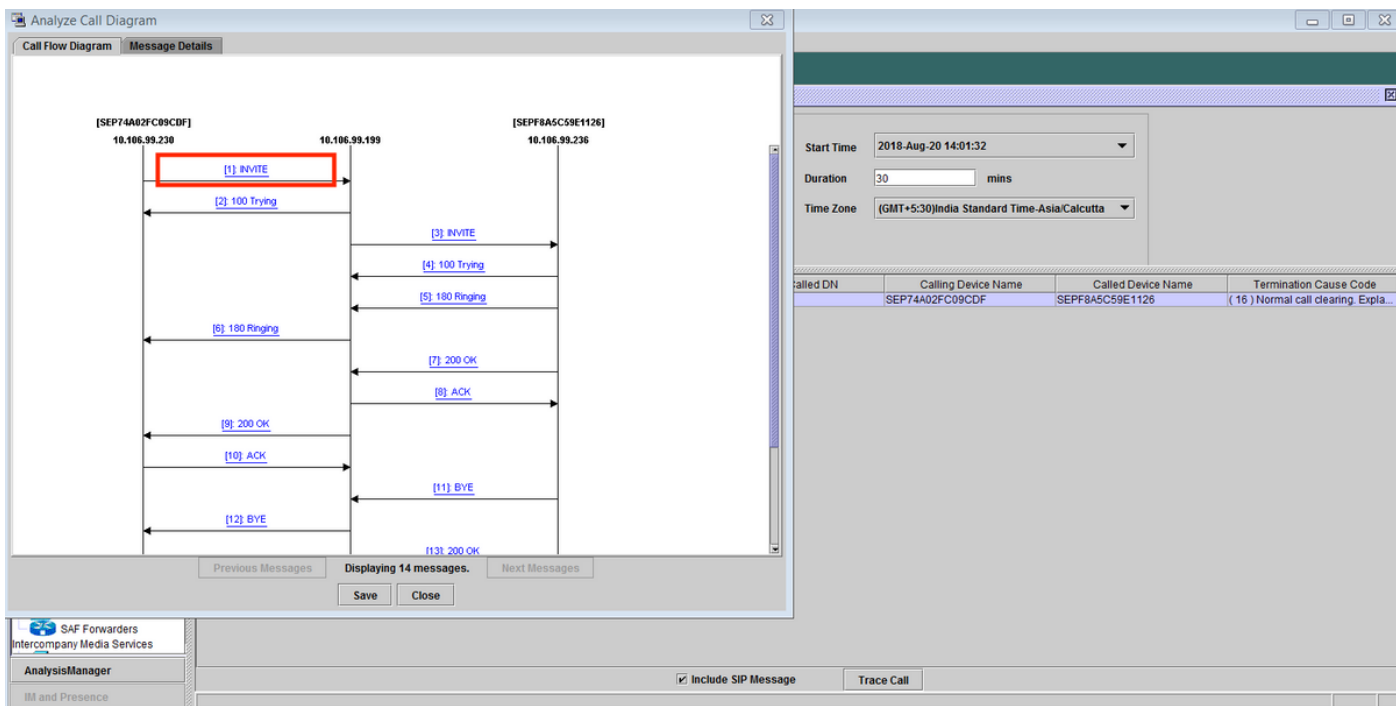
Étape 3. Sous **Critères de recherche**, spécifiez le **numéro appelant**, le **numéro appelé**, l'**heure de début** et la **durée**, puis cliquez sur **Exécuter**, comme indiqué dans l'image.



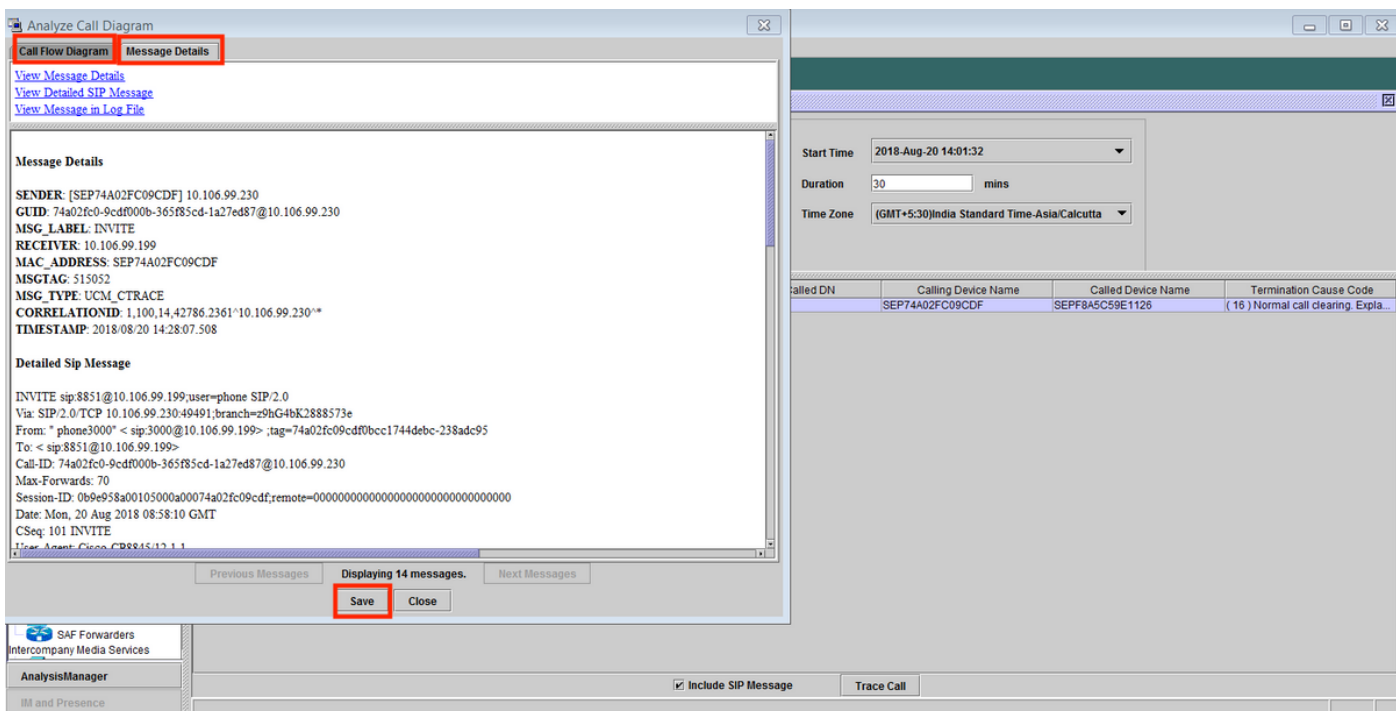
Étape 4. Sélectionnez l'appel requis, puis l'**appel clock Trace**. Vous devez cocher la case pour **inclure les messages SIP**, comme illustré dans l'image, si vous voulez voir la signalisation SIP et les messages SDP.



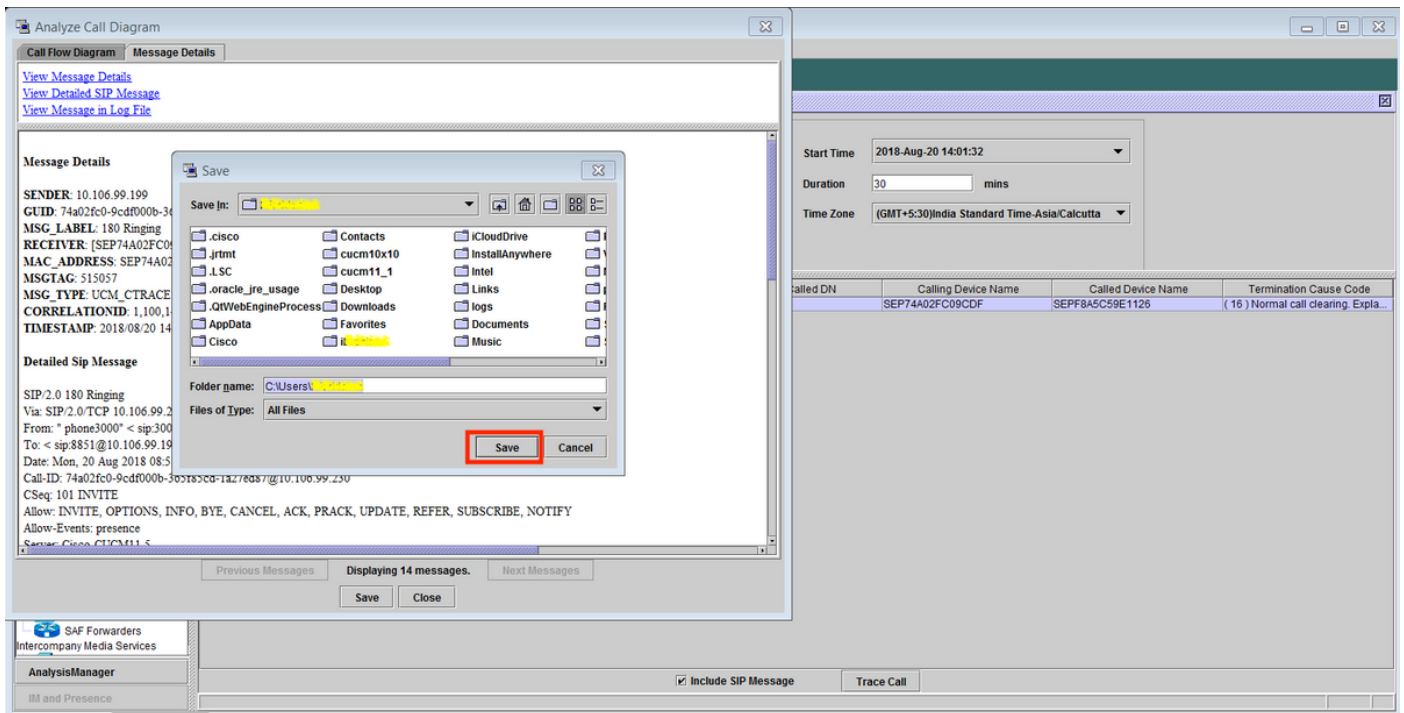
Étape 5. Vous pouvez afficher l'intégralité du flux d'appels sous la section **Schéma de flux d'appels** et afficher les journaux associés à un message SIP spécifique en cliquant dessus.



Étape 6. La signalisation détaillée du message spécifique apparaît sous la section **Détails du message** et pour revenir au flux d'appels, cliquez sur le **diagramme de flux d'appels**. Afin d'enregistrer les journaux SIP pour l'appel spécifique, cliquez sur **Enregistrer**, comme indiqué dans l'image.



Étape 7. Spécifiez l'emplacement de la cible et, comme indiqué dans l'image, cliquez sur **Enregistrer**.



Vérification

Aucune procédure de vérification n'est disponible pour cette configuration.

Dépannage

Il n'existe actuellement aucune information de dépannage spécifique pour cette configuration.