



Cisco Nexus Dashboard

Simplifier, automatiser et exploiter les réseaux cloud hybrides

À l'ère de la transformation numérique et de la résilience de l'entreprise, d'importants volumes de données sont générés chaque seconde et l'infrastructure réseau devient de plus en plus complexe et distribuée. Vos équipes en charge des opérations réseau disposent-elles des outils appropriés pour éviter les interruptions coûteuses, satisfaire aux SLA de l'entreprise et faire évoluer les data centers dispersés géographiquement ? Doivent-elles jongler entre de nombreux outils lorsqu'elles essaient de regrouper les fonctionnalités ?

Même si de nombreux outils et services opérationnels sont disponibles pour gérer les opérations du data center, passer d'une application à l'autre n'en reste pas moins un véritable défi, car les équipes IT doivent mettre en corrélation les informations issues de nombreux outils dans des environnements hybrides. Les entreprises ont besoin d'agilité. Cependant, les équipes IT et réseau ont toujours adopté un mode de fonctionnement réactif avec plusieurs points de contrôle.

Pour elles, préserver la synchronicité des applications et des réseaux représente donc un défi à plusieurs niveaux. Le rôle des équipes NetOps et DevOps s'étend, et vous avez besoin d'outils d'automatisation pour accélérer les opérations du data center et gérer l'extension vers le cloud hybride et le multicloud de façon sécurisée. Cisco Nexus® Dashboard centralise les vues disparates des opérations du data center, du déploiement des applications et des performances au sein du cloud hybride.

Cisco Nexus Dashboard fournit une interface unique pour surveiller et faire évoluer les contrôleurs de fabric sur les différents sites, qu'il s'agisse de Cisco Application Policy Infrastructure™ (Cisco ACI®), de Cisco® Application Policy Infrastructure Controller (APIC), de Cisco Nexus Dashboard Fabric Controller (NDFC) ou de Cloud APIC exécuté dans un environnement de fournisseur de cloud public. Cisco NX-OS avec Cisco Nexus Dashboard Fabric Controller (NDFC) (auparavant Cisco Data Center Network Manager, Cisco DCNM) est disponible en tant que service sur Cisco Nexus Dashboard. Grâce aux services tiers intégrés dans Nexus Dashboard, l'équipe NetOps accède aux fonctionnalités de commande et de contrôle des fabrics réseau mondiales, optimisant la performance et obtenant une visibilité sur les opérations du data center et du cloud. Avec Cisco Nexus Dashboard, l'équipe DevOps améliore l'expérience de déploiement des applications multicloud dans le cadre d'intégrations IaC (infrastructure en tant que code). Les développeurs décrivent dans le code les composants et ressources réseau requis pour exécuter une application dans un data center ou un cloud.

Bénéfices

Simplicité d'utilisation

- Interface personnalisable basée sur les rôles des utilisateurs pour fournir une vue ciblée selon les types d'utilisation des opérateurs réseau
- Authentification unique (SSO) pour une utilisation fluide sur l'ensemble des services opérationnels
- Console unique pour surveiller l'intégrité du système et accélérer la mise à disposition des services

Grande évolutivité

- Haute disponibilité et opérations évolutives depuis un tableau de bord unique
- Évolutivité des cas d'usage grâce à des options de déploiement flexibles
- Opérations couvrant les réseaux on-premise, multicloud et à la périphérie

Facilité de gestion

- Intégration transparente et gestion du cycle de vie des services opérationnels
- Intégration et gestion des services opérationnels sur l'ensemble des environnements on-premise, cloud ou hybrides
- Point d'intégration unique pour les applications et les outils tiers stratégiques

Des options de déploiement flexibles

- **On-premise** : exécutez Cisco Nexus Dashboard via la plateforme du même nom
- **Environnement hybride** : exécutez Cisco Nexus Dashboard on-premise et dans le cloud
- **Environnement virtuel** : exécutez Cisco Nexus Dashboard sur tout ordinateur local
- **Cloud** : exécutez Cisco Nexus Dashboard dans le cloud public de votre choix
- **Environnement SaaS** : déployez, gérez et prenez en charge votre infrastructure partout*

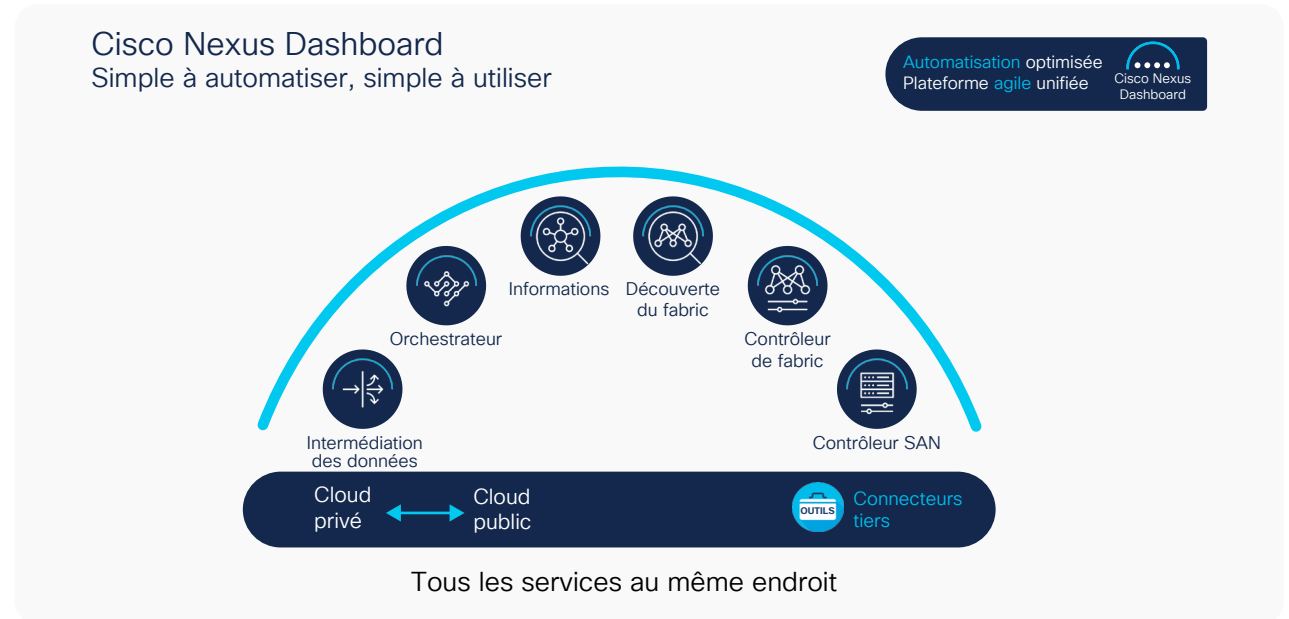
* Versions futures

Résultats : à quoi vous attendre ?

Automatisez et exploitez des réseaux cloud hybrides avec la console de gestion intuitive et centralisée Cisco Nexus Dashboard pour rationaliser et accélérer le changement, l'évolutivité et le dépannage. Avec Cisco Nexus Dashboard, vous pouvez :

- **Améliorer l'expérience** : réduisez le délai de rentabilisation des fonctionnalités opérationnelles performantes grâce à une expérience utilisateur homogène et à une interface unique pour toutes les applications natives et indépendantes de la fabric
- **Augmenter votre chiffre d'affaires et réduire vos coûts** : réduisez le TCO du réseau en évoluant vers une infrastructure opérationnelle homogène et en réduisant le nombre d'écrans nécessaires pour gérer vos divers sites de data center
- **Garantir la continuité de l'activité et la conformité** : accélérez les débogages et la détection des causes premières des problèmes

Figure 1. Cisco Nexus Dashboard : optimisez l'automatisation avec une plateforme réseau agile et unifiée



Intégrez des services et faites évoluer vos opérations réseau à partir d'une interface unique

Avec Cisco Nexus Dashboard, vous bénéficiez d'une vue unifiée des opérations sur tous vos sites et services. Cette plateforme évolue en fonction de la taille, ainsi que du nombre de sites et de services opérationnels utilisés pour les gérer. Elle fournit également à l'équipe chargée des opérations un moyen simple et cohérent de contrôler l'accès aux services et de gérer le cycle de vie de l'infrastructure et des services des opérations unifiées. Cisco Nexus Dashboard fournit une simplicité inédite. Il intègre plusieurs outils opérationnels de data center offrant une automatisation et des informations optimales dans une interface unique pour gérer, surveiller et dépanner le réseau. En plus de bénéficier d'une expérience d'intégration homogène pour les sites de data center et les services opérationnels tels que Cisco Nexus Dashboard Insights (auparavant Nexus Insights), Cisco Nexus Dashboard Orchestrator (auparavant Multi-Site Orchestrator), Cisco Nexus Dashboard Data Broker (auparavant Nexus Data Broker) et les applications d'un écosystème tiers, l'opérateur dispose d'une page d'accueil unifiée, tandis que l'expérience de l'administrateur et de l'opérateur est cohérente pour gérer le cycle de vie de l'infrastructure.

Commencez votre expérience

Licences

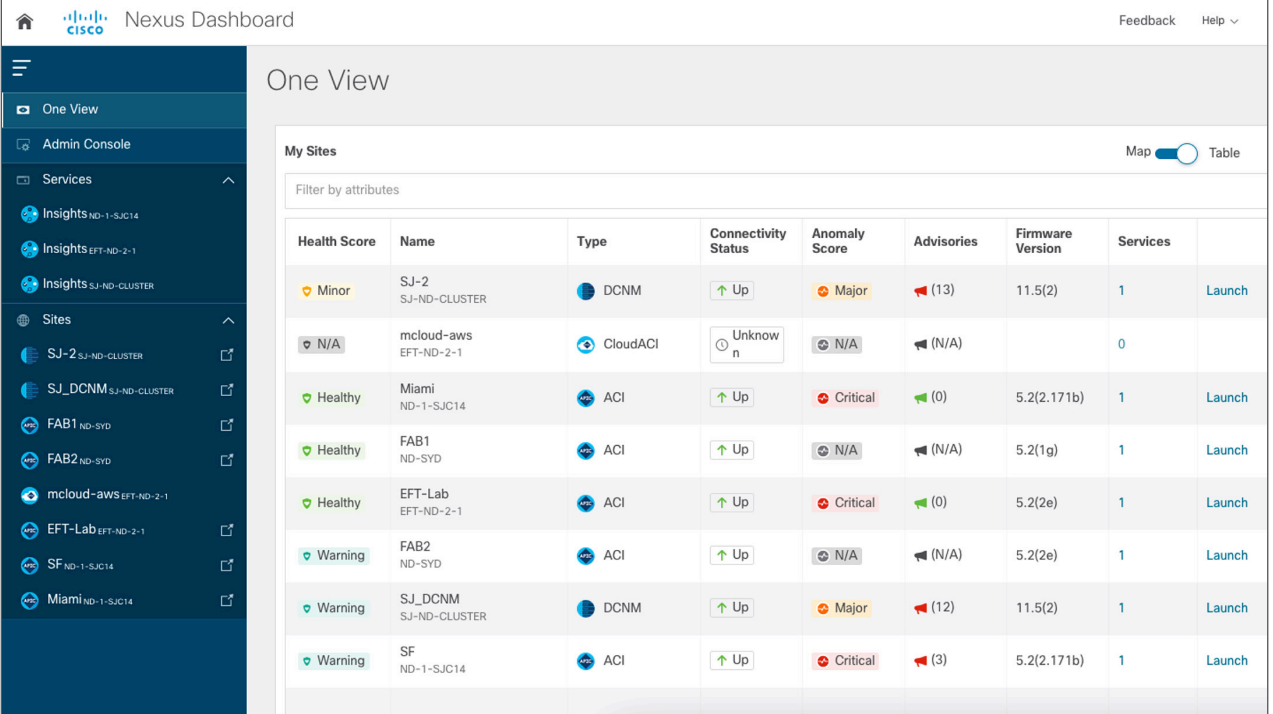
Cisco Nexus Dashboard ne nécessite pas de licence propre. Vous avez le choix entre trois niveaux de licence, qui vous permettent de consommer les applications avec des options flexibles. Nexus Dashboard Orchestrator est proposé dans le cadre de Cisco Data Center Networking (DCN) Advantage. Nexus Dashboard Insights est proposé dans le cadre des licences Cisco DCN Premier et de la licence Cisco DCN post-déploiement (Day 2 Ops). Pour plus d'informations, consultez le [guide de commande](#).

En savoir plus sur [Cisco Nexus Dashboard](#)

Essayez Cisco Nexus Dashboard dès aujourd'hui

L'opérateur peut exécuter ces services sur plusieurs sites et rapidement détecter la cause première des problèmes. En effet, il a une visibilité sur l'intégrité des divers sites et des services d'infrastructure d'un simple coup d'œil. L'interface de Cisco Nexus Dashboard offre une navigation intuitive.

Figure 2. Cisco Nexus Dashboard : présentation complète des réseaux mondiaux



Health Score	Name	Type	Connectivity Status	Anomaly Score	Advisories	Firmware Version	Services	
Minor	SJ-2 SJ-ND-CLUSTER	DCNM	Up	Major	(13)	11.5(2)	1	Launch
N/A	mcloud-aws EFT-ND-2-1	CloudACI	Unknown	N/A	(N/A)		0	
Healthy	Miami ND-1-SJC14	ACI	Up	Critical	(0)	5.2(2.171b)	1	Launch
Healthy	FAB1 ND-SYD	ACI	Up	N/A	(N/A)	5.2(1g)	1	Launch
Healthy	EFT-Lab EFT-ND-2-1	ACI	Up	Critical	(0)	5.2(2e)	1	Launch
Warning	FAB2 ND-SYD	ACI	Up	N/A	(N/A)	5.2(2e)	1	Launch
Warning	SJ_DCNM SJ-ND-CLUSTER	DCNM	Up	Major	(12)	11.5(2)	1	Launch
Warning	SF ND-1-SJC14	ACI	Up	Critical	(3)	5.2(2.171b)	1	Launch