

Cisco Spaces

Sommaire

Présentation du produit	3
Fonctionnalités et bénéfices	3
Caractéristiques du produit	5
Architecture et fonctionnalités de la plateforme	7
Caractéristiques techniques des produits	12
Contactez-nous dès aujourd'hui	12
Développement durable Cisco	13
Cisco Capital	13
Présentation de Smart Licensing	13
Historique du document	14

Cisco Spaces prend en charge toutes les topologies sans fil Cisco et est compatible avec tous les équipements Cisco (Aironet, Catalyst, Meraki). [Démarez un essai gratuit de 30 jours](#) ou envoyez un e-mail à dnaspaces-sales@cisco.com pour profiter d'une démo.

Présentation du produit

L'avènement du numérique a ébranlé les fondements de tous les secteurs d'activité, bouleversant ainsi les aspects et les modèles économiques. Les entreprises qui passent au numérique utilisent les données relatives au comportement des personnes et des objets pour prendre des décisions commerciales et profiter d'un avantage stratégique face à leurs concurrents.

Cependant, dans les espaces physiques, les entreprises manquent de visibilité sur les données. En effet, la visibilité sur le comportement des personnes (visiteurs, invités, collaborateurs) et des objets (capteurs, équipements intelligents, ressources) et sur leurs interactions dans un espace donné est limitée.

Et si votre infrastructure de réseau Cisco pouvait offrir bien plus qu'une simple connectivité et venir à bout du manque de visibilité sur les données dans vos espaces physiques ?

C'est la raison d'être de Cisco Spaces, une plateforme cloud complète et puissante de services de géolocalisation en intérieur qui aide les clients à atteindre leurs objectifs à grande échelle en leur fournissant des services filaires et sans fil, notamment des analyses géolocalisées, des informations sur l'entreprise, la gestion de l'expérience des clients, le suivi des ressources, la sécurité et la conformité, la gestion du parc IoT et des API cloud.

Elle représente un point d'entrée unique pour toutes les solutions et tous les services de géolocalisation grâce à un seul et même tableau de bord. Cisco Spaces est la plateforme de services de géolocalisation la plus évolutive du secteur. Par ailleurs, elle est compatible avec les infrastructures Cisco Aironet, Cisco Catalyst et Cisco Meraki ainsi qu'avec certains terminaux de collaboration Cisco, et prend en charge un large éventail d'options de déploiement.

Fonctionnalités et bénéfices

Tableau 1. Fonctionnalités et bénéfices de Cisco Spaces

Fonctionnalité	Bénéfice
Indicateurs comportementaux	Cernez le comportement des personnes et des ressources dans votre établissement et comparez les performances avec les autres dans votre secteur d'activité et votre entreprise.
Analyse de l'impact	Évaluez l'impact des événements et des changements d'aménagement sur les comportements.
Analytique géolocalisée	Analysez le comportement des personnes et des ressources, et créez des vues et des rapports personnalisés en fonction des critères de l'entreprise.
Hiérarchie des emplacements	Faites le lien entre la taxonomie de l'entreprise et l'infrastructure du réseau pour offrir une utilisation intuitive dans l'ensemble des entités de l'entreprise.
Right Now avec règles de densité	Découvrez combien de personnes se trouvent actuellement dans vos espaces et déclenchez des notifications lorsque les limites fixées en matière de densité, d'occupation ou de nombre de personnes sont atteintes.

Fonctionnalité	Bénéfice
Indicateurs des caméras vidéo Meraki	Créez des rapports sur la fréquentation et les tendances historiques pour évaluer le nombre de visiteurs en temps réel, grâce aux caméras vidéo Meraki.
Profils géolocalisés	Créez les profils de vos visiteurs et classez-les en fonction de leur comportement sur site dans le but de cibler des visiteurs spécifiques et de favoriser un engagement précis.
Portail captif	Attirez et identifiez les visiteurs, puis reliez-les à l'identité de votre entreprise.
Engagements	Envoyez des notifications aux visiteurs et aux collaborateurs via plusieurs canaux (SMS, e-mail, notifications Push d'applications, déclencheur API, Cisco Webex Teams, etc.).
Localisateur de ressources	Identifiez et suivez les ressources, surveillez et détectez les anomalies, optimisez les opérations et les délais d'intervention grâce à des alertes, et intégrez les systèmes de l'entreprise.
Signalement de la proximité	Obtenez des informations sur l'exposition potentielle des équipements sur un site et à proximité d'autres équipements proches.
Services IoT en intérieur	Activez plusieurs équipements, applications et cas d'usage grâce à l'intégration, à la gestion, à la surveillance et à l'assistance.
App Center pour les partenaires	Accédez à un écosystème d'applications partenaires validées propres à votre secteur.
API Firehose	Bénéficiez d'une API cloud de diffusion de données en continu ultraperformante et à faible latence.
Intégrations d'entreprise	Procédez à des intégrations avec des logiciels d'entreprise (comme un logiciel CRM) pour ajouter des données de localisation aux applications.
Intégrations Cisco	Procédez à des intégrations avec des produits de collaboration Cisco et Meraki pour améliorer les services de localisation.
Tableau de bord pour les partenaires	Créez de nouvelles applications pour intégrer les flux de données à partir du tableau de bord afin de permettre des utilisations spécifiques.
Détection et localisation (avancée)	Recherchez et affichez l'emplacement des équipements en fonction de l'adresse MAC ou IP, avec un historique détaillé de leurs localisations.
OpenRoaming	Assurez une intégration sans fil fluide et sécurisée pour vos réseaux invités.
SDK Cisco Spaces	Intégrez votre application iOS ou Android avec votre compte Cisco Spaces pour accéder à de nouveaux services de localisation.

Caractéristiques du produit

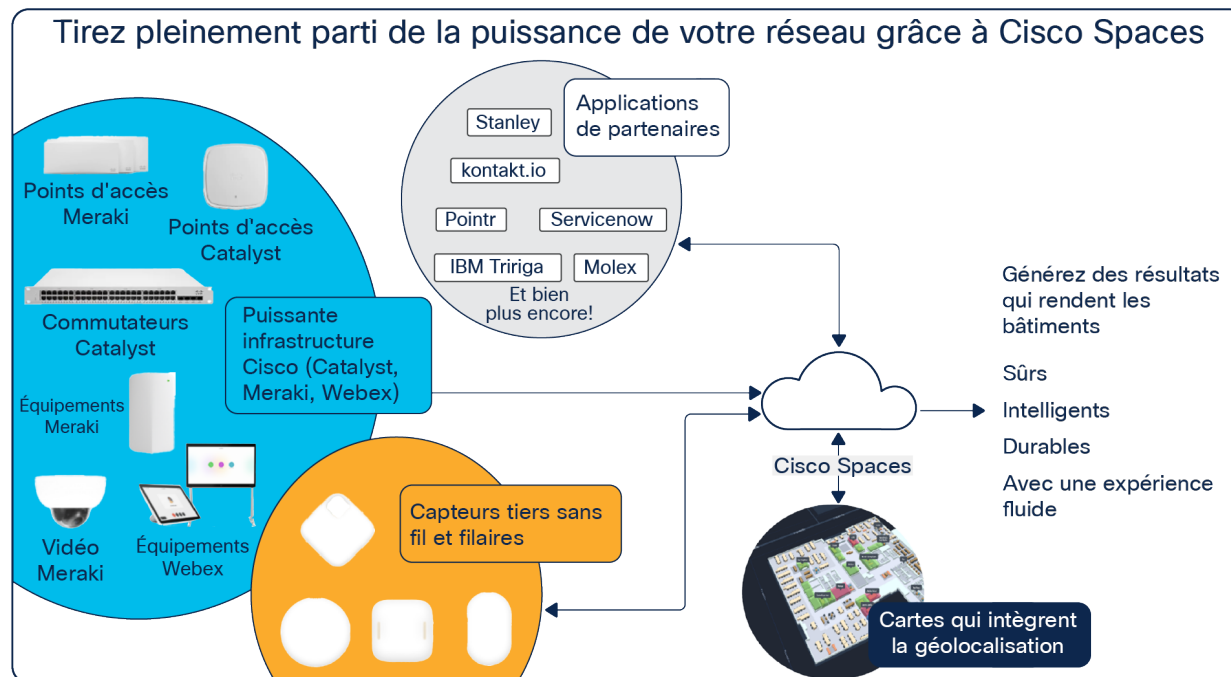


Figure 1.

Le cloud de localisation unifiée Cisco Spaces récupère les données de plusieurs capteurs et processus, filtre et nettoie les données, fournit des outils pour agir sur ces données et les rend également accessibles aux partenaires (fournisseurs de logiciels indépendants, logiciels d'entreprise et partenaires de solutions) pour atteindre les résultats escomptés.

Tableau 2. Bénéfices supplémentaires

Licence See Recueillir des informations sur votre entreprise	Licence Extend Étendre aux services des partenaires	Licence Act Agir sur les outils de numérisation
Indicateurs comportementaux Comment se comportent les personnes et les ressources sur mon site ?	App Center pour les partenaires Découvrez les applications proposant des services de localisation par secteur via Cisco Spaces App Center.	Portail captif Attirez et identifiez les visiteurs, puis reliez-les à l'identité de votre entreprise.
Analytique géolocalisée Quels sont les modèles de comportement dans des lieux et sur des périodes spécifiques ?	API Firehose pour les partenaires Fournissez des données fiables de haute qualité sur la localisation, l'environnement et les visiteurs aux partenaires, avec une application stricte de la confidentialité des utilisateurs et de la sécurité des données.	Profils géolocalisés Créez le profil des visiteurs et classez-les en fonction de leur comportement.

Licence See Recueillir des informations sur votre entreprise	Licence Extend Étendre aux services des partenaires	Licence Act Agir sur les outils de numérisation
Tests comparatifs Comparez vos performances avec les autres secteurs et entreprises.	Surveillance des applications partenaires Surveillez de bout en bout les données de localisation depuis l'application partenaire. Supervisez et prenez en charge les applications partenaires via le tableau de bord.	Engagements Envoyez des notifications aux visiteurs et aux collaborateurs via plusieurs canaux (SMS, e-mail, notifications Push d'applications, déclencheur API, Cisco Webex Teams, etc.).
Hiérarchie des emplacements Faites le lien entre la taxonomie de l'entreprise et l'infrastructure de réseau.	Exportation des flux de données Procédez à une exportation des flux personnalisable optimisée pour prendre en charge l'intégration dans le Big Data, l'analytique et les applications d'entreprise.	Localisateur de ressources Identifiez et surveillez les ressources, détectez les anomalies.
Détection et localisation (RSSI) Détection et localisation dans le cloud et calcul de la localisation RSSI. Détection et localisation sur site et calcul de la localisation RSSI à l'aide de CMX 10.	Intégrations d'entreprise Intégration avec les logiciels d'entreprise pour une mise en corrélation avec les données de localisation.	Détection et localisation (avancée) <ol style="list-style-type: none"> Détection et localisation dans le cloud et calcul de la localisation RSSI grâce à l'historique de l'emplacement des équipements. Détection et localisation dans le cloud avec prise en charge de Cisco Hyperlocation.
Right Now (sans déclencheurs relatifs à la densité) Surveillez le nombre de personnes et d'équipements dans vos espaces.	Prise en charge des applications RTLS spécialisées Prise en charge des applications RTLS spécialisées des partenaires à l'aide des API Firehose dans le cloud et sur site.	Right Now (avec déclencheurs relatifs à la densité) Surveillez le nombre de personnes dans vos espaces et envoyez des notifications lorsque les seuils de densité sont atteints ou dépassés.
Analyse de l'impact Évaluez l'impact des événements, des campagnes ou des changements d'aménagement sur les comportements.	Inclut toutes les fonctionnalités de Cisco Spaces See	Signalement de la proximité Résumez l'impact d'un incident sanitaire sur l'ensemble des zones, des étages, des bâtiments ainsi que les interactions potentielles avec d'autres personnes.
Intégration de Cisco DNA Center Synchronisez les plans d'étage et la hiérarchie entre Cisco Spaces et Cisco DNA Center, et envoyez les données de localisation à Cisco DNA Center pour les cas d'usage IT.		Services IoT en intérieur Déployez des objets connectés et des applications IoT à grande échelle pour un TCO nettement inférieur. Déployez un large éventail de balises BLE et d'autres capteurs pour étendre les utilisations.

Licence See Recueillir des informations sur votre entreprise	Licence Extend Étendre aux services des partenaires	Licence Act Agir sur les outils de numérisation
Indicateurs de caméra Créez des rapports sur la fréquentation et les tendances historiques pour évaluer le nombre de visiteurs en temps réel, grâce aux caméras vidéo Meraki.		Hyperlocation/FastLocate Fonctionne avec Cisco Spaces Connector
OpenRoaming Intégration fluide et sécurisée des invités sur les réseaux filaires et Wi-Fi		Inclut toutes les fonctionnalités de Cisco Spaces Extend

Architecture et fonctionnalités de la plateforme

Cisco Spaces prend en charge toutes les topologies sans fil Cisco avec une compatibilité et une interopérabilité entre les produits et solutions Cisco Aironet, Cisco Catalyst et Cisco Meraki ainsi que les terminaux Webex (voir Figure 2).

Comment se connecter :

1. Utilisez Cisco Spaces Connector pour vous connecter aux WLC Cisco Aironet 8.0 et Cisco Catalyst 9800 16.12.1 et versions ultérieures. Il s'agit de l'approche recommandée pour connecter un réseau basé sur un contrôleur LAN sans fil.
2. Connectez directement les réseaux Meraki au cloud Cisco Spaces via l'intégration de cloud à cloud.
3. Connectez CMX sur site 10.6 ou version ultérieure, mais cette méthode ne prend pas en charge tous les cas d'usage. Il est conseillé d'utiliser Cisco Spaces Connector.

Quand la solution CMX sur site est-elle indispensable ?

Un serveur CMX sur site est requis pour les clients qui disposent d'une installation isolée ou qui utilisent l'intégration automatique avec Cisco Prime. Pour tous les autres cas d'usage, notamment l'intégration automatique avec Cisco DNA Center, CMX n'est pas obligatoire.

4. Pour certains déploiements limités, vous pouvez connecter directement le WLC Cisco Catalyst 9800 16.12.1 et versions ultérieures ou le WLC AireOS 8.5 ou versions ultérieures au cloud Cisco Spaces.

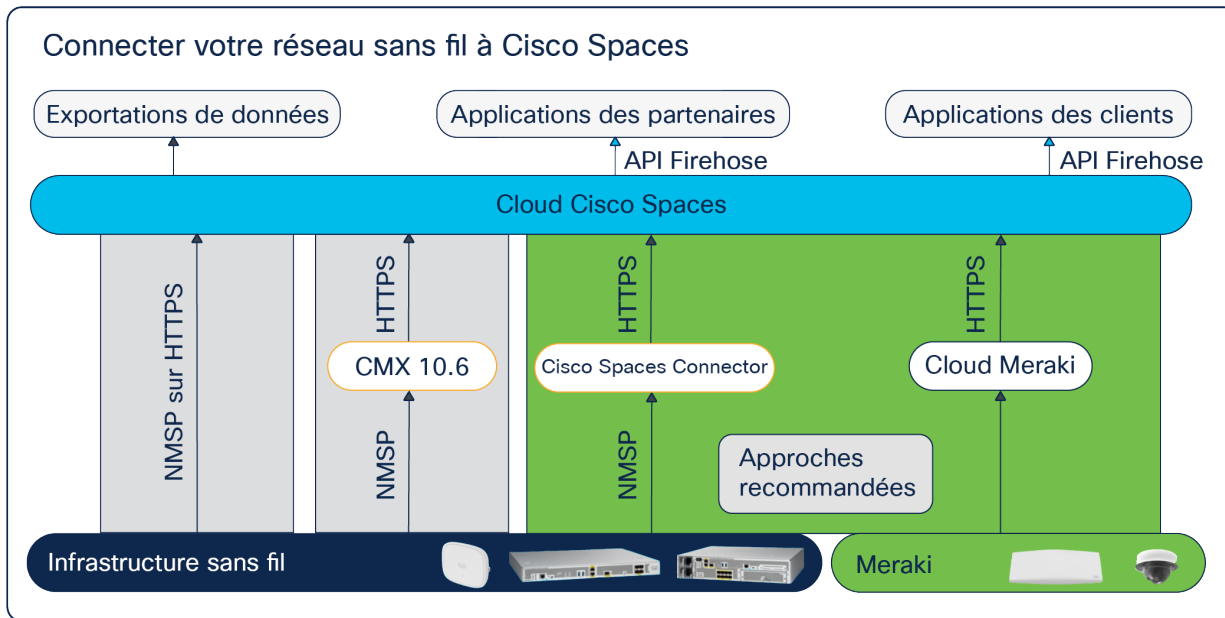


Figure 2.
Compatible sur toute l'infrastructure de réseau

Tableau 3. Compatibilité des fonctionnalités selon le type de connexion

Fonctionnalité	Cisco Spaces Connector	WLC direct	CMX sur site	Meraki
Calcul de l'emplacement de l'équipement	Oui, emplacement dans le cloud	Oui, emplacement dans le cloud	Oui, CMX calcule l'emplacement de l'équipement sur site	Effectué dans le cloud Meraki
Calcul de l'emplacement pour l'utilisation d'Hyperlocation ou de FastLocate	Oui	Non	Oui	Non
OpenRoaming	Oui	Non	Non	Oui
Surveillance de l'API	Oui	Non	Non	Non
App Center pour les partenaires	Oui	Non	Non	Oui
Services IoT en intérieur	Oui	Non	Non	Non

Tableau 4. Compatibilité des fonctionnalités en fonction du type d'analyses et des exigences sur site

Fonctionnalité	Licence	Emplacement X/Y ou présence	CMX sur site obligatoire
Intégration de Cisco DNA Center	See	X/Y	Non
Intégration de l'infrastructure Cisco Prime	See	X/Y	Oui, l'infrastructure Cisco Prime s'intègre uniquement avec CMX
Indicateurs comportementaux	See	Présence	Non
OpenRoaming	See	Présence	Non
Analytique géolocalisée (étage)	See	Présence	Non
Détection et localisation (RSSI) (sans historique)	See	X/Y	Non
Flux des partenaires	Extend	X/Y	Non
API de localisation/webhook pour les applications tierces	Extend	X/Y	Non
API Firehose pour les partenaires	Extend	X/Y	Non
Profils géolocalisés	Act	Présence ou X/Y	Non
Localisateur de ressources	Act	X/Y	Non
Services IoT en intérieur	Act	Présence ou X/Y	Non
SDK Cisco Spaces	Act	Présence ou X/Y	Non
Analytique géolocalisée (zone)	Act	X/Y	Non
Portail captif	Act	Présence	Non
Engagement	Act	Présence ou X/Y	Non
Hyperlocation	Act	X/Y	Non
Détection et localisation (RSSI) (avec historique)	Act	X/Y	Non

Tableau 5. Fonctionnalités incluses dans Cisco Spaces See, Extend et Act

Fonctionnalité	Licence Cisco Spaces See	Licence Cisco Spaces Extend	Licence Cisco Spaces Act
Indicateurs comportementaux	✓	✓	✓
Analytique géolocalisée	✓	✓	✓
Indicateurs Right Now	✓	✓	✓
Indicateurs des caméras vidéo Meraki	✓	✓	✓
OpenRoaming	✓	✓	✓
Analyse de l'impact	✓	✓	✓
Détection et localisation (RSSI) (sans historique)	✓	✓	✓
Hiérarchie des emplacements	✓	✓	✓
Flux des partenaires		✓	✓
API Firehose pour les partenaires		✓	✓
App Center pour les partenaires		✓	✓
Exportation des flux de données		✓	✓
Intégrations d'entreprise		✓	✓
API/webhook de détection et de localisation pour les applications tierces		✓	✓
API/webhook de détection et de localisation pour les applications tierces (avec historique du client)			✓
Portail captif			✓
Profils géolocalisés			✓
Engagements			✓
Règles de densité			✓
Localisateur de ressources			✓
Signalement de la proximité			✓
Services IoT en intérieur			✓

Fonctionnalité	Licence Cisco Spaces See	Licence Cisco Spaces Extend	Licence Cisco Spaces Act
Détection et localisation (avec historique)			✓
Hyperlocation/FastLocate			✓
Analytique géolocalisée (zone)			✓
SDK Cisco Spaces			✓

Cisco Spaces est concédé sous licence par point d'accès pour une durée de 3, 5 ou 7 ans.

Tableau 6. ID et descriptions des produits Cisco Spaces

ID de produit (PID)	Description
DNAS	PID général Cisco Spaces
DNAS-SEE	Cisco Spaces See : durée de 3, 5 ou 7 ans
DNAS-EXT	Cisco Spaces Extend : durée de 3, 5 ou 7 ans
DNAS-ACT	Cisco Spaces Act : durée de 3, 5 ou 7 ans
SVS-DNAS-SUP	Assistance pour les abonnements Cisco Spaces (incluse avec l'abonnement Cisco Spaces See, Extend ou Act).
MERAKI-DNAS-T-BUN	Référence promotionnelle du bundle Meraki + Cisco Spaces à acheter avec des points d'accès Wi-Fi 6 Meraki + licences Meraki. Durée de 3 ou 5 ans

Les licences Cisco Spaces permettent à l'utilisateur d'accéder aux éléments suivants :

1. CMX sur site
2. Assistance pour CMX sur site
3. Fonctionnalités du cloud Cisco Spaces

Les clients peuvent choisir de n'utiliser que certaines fonctionnalités, mais ils ont accès à toutes les fonctionnalités.

Caractéristiques techniques des produits

Le logiciel Cisco CMX 10 peut être installé sur deux plateformes : l'appliance matérielle CMX 3375 et l'appliance virtuelle Cisco CMX (vMSE) pour profiter du calcul de la localisation sur site. Si vous choisissez l'option virtuelle, les caractéristiques de votre hôte physique sous-jacent doivent correspondre à l'appliance CMX 3375 en termes de calcul, de mémoire et de disque SSD.

Tableau 7. Composants logiciels requis sur site pour se connecter à Cisco Spaces

Appliance	RSSI		Hyperlocation (FastLocate inclus)		Analytique	Mouvement
	Nombre de points d'accès	Nombre d'équipements avec adresses MAC uniques suivis par jour	Nombre de points d'accès	Nombre d'équipements avec adresses MAC uniques suivis par jour	Nombre de zones	Nombre de messages NMSP par seconde
CMX 3375	10 000	100 000	1 000	10 000	1 000	2 500
Appliance virtuelle haut de gamme	10 000	90 000	1 000	10 000	1 000	2 500

Pour la machine virtuelle Cisco Spaces Connector, tous les calculs sont effectués dans le cloud. Les machines virtuelles Cisco Spaces Connector sont disponibles dans trois configurations. La seule limite de Cisco Spaces Connector est le nombre de messages NMSP par seconde fixé à 10 500.

Pour CMX 3375 et les appliances virtuelles haut de gamme, le calcul de la localisation est effectué sur site.

Tableau 8. Configuration système minimale requise pour Cisco Spaces Connector

Élément	Exigences
vCPU	2/4/8
Mémoire vive (RAM)	4/8/16 Go
Disque dur	60 Go

Contactez-nous dès aujourd'hui

Cisco Spaces prend en charge toutes les topologies sans fil Cisco et est compatible avec tous les équipements Cisco (Aironet, Catalyst, Meraki). Envoyez un e-mail à dnaspaces-sales@cisco.com pour profiter d'une démo.

Développement durable Cisco

Des informations concernant les politiques et les initiatives de Cisco en matière de développement durable pour nos produits, solutions, opérations, opérations étendues ou chaîne d'approvisionnement sont disponibles dans la section « Développement durable » du rapport de [Responsabilité sociale de l'entreprise](#) (RSE) de Cisco.

Vous trouverez dans le tableau ci-dessous des liens de référence pour en savoir plus sur les principaux thèmes relatifs au développement durable (abordés dans la section « Développement durable » du rapport RSE) :

Thème relatif au développement durable	Référence
Informations sur les lois et les réglementations relatives aux matériaux utilisés dans les produits	Matériaux
Informations sur les lois et les réglementations relatives aux déchets électroniques, y compris les produits, les piles et les emballages	Conformité à la directive WEEE

Cisco communique les données relatives à l'emballage uniquement à titre d'information. Ces dernières peuvent ne pas refléter les dernières évolutions juridiques, et Cisco ne stipule ni ne garantit qu'elles soient complètes, exactes ou à jour. Ces informations sont susceptibles d'être modifiées sans préavis.

Cisco Capital

Des solutions de paiement flexibles pour vous aider à atteindre vos objectifs

Cisco Capital vous permet d'obtenir facilement la technologie dont vous avez besoin pour atteindre vos objectifs, transformer vos activités et rester compétitif. Nous vous aidons à réduire votre coût total de possession, à conserver votre capital et à accélérer votre croissance. Dans plus de 100 pays, nos solutions de paiement flexibles vous permettent d'acquérir du matériel, des logiciels, des services et des équipements tiers complémentaires via des paiements simples et prévisibles. [En savoir plus](#)

Présentation de Smart Licensing

Cisco Smart Licensing est un modèle de gestion des licences flexible qui vous permet d'acheter et de gérer plus facilement, rapidement et de manière cohérente les logiciels installés sur les produits Cisco à l'échelle de l'entreprise. En plus, il est sécurisé : vous contrôlez les autorisations d'accès des utilisateurs. Smart Licensing présente les avantages suivants :

- **Facilité d'activation** : Smart Licensing définit un ensemble de licences logicielles qui peuvent être utilisées dans toute l'entreprise (plus besoin de clés d'activation de produit).
- **Gestion unifiée** : My Cisco Entitlements (MCE) vous permet de visualiser l'ensemble de vos produits et services Cisco dans un portail facile à utiliser, pour savoir exactement ce que vous avez à disposition et ce que vous utilisez.
- **Flexibilité des licences** : les logiciels n'étant pas attachés à un matériel spécifique, vous pouvez facilement utiliser et transférer des licences selon vos besoins.

Pour utiliser Smart Licensing, vous devez d'abord configurer un compte Smart sur Cisco Software Central (software.cisco.com).

Pour une présentation complète de Cisco Licensing, rendez-vous sur cisco.com/go/licensingguide.

Historique du document

Sujet nouveau ou modifié	Décrit dans	Date

Siège social aux États-Unis
Cisco Systems Inc.
San José. CA

Siège social en Asie-Pacifique
Cisco Systems (USA) Re. Ltd.
Singapour

Siège social en Europe
Cisco Systems International BV Amsterdam.
Pays-Bas

Cisco compte plus de 200 agences à travers le monde. Les adresses, les numéros de téléphone et les numéros de fax sont répertoriés sur le site web de Cisco, à l'adresse <https://www.cisco.com/go/offices>.

Cisco et le logo Cisco sont des marques commerciales ou déposées de Cisco et/ou de ses filiales aux États-Unis et dans d'autres pays. Pour consulter la liste des marques commerciales de Cisco, rendez-vous à l'adresse : <https://www.cisco.com/go/trademarks>. Les autres marques commerciales mentionnées dans ce document sont la propriété de leurs détenteurs respectifs. L'utilisation du terme « partenaire » n'implique pas de relation de partenariat entre Cisco et toute autre entreprise (1110R)