

Cisco Nexus Dashboard

Indice

Panoramica del prodotto	3
Funzionalità e vantaggi	5
Principali funzionalità	5
Piattaforme supportate	9
Licenze	9
Specifiche del prodotto	9
Informazioni sulla garanzia	13
Sostenibilità ambientale in Cisco	13
Scopri di più	14
Cisco Capital	14
Cronologia del documento	14

Cisco Nexus® Dashboard trasforma le operazioni del data center ibrido e offre un unico punto di controllo da cui gestire l'infrastruttura.

Panoramica del prodotto

Cisco Nexus Dashboard rivoluziona le operazioni negli ambienti del data center. Oggi i team delle operazioni di rete devono affrontare sfide come l'uso di strumenti non integrati, esperienze utente non coerenti e processi a compartimenti stagni, per gestire gli ambienti complessi dei data center dove coesistono infrastrutture on-premises e cloud pubblici. La piattaforma Cisco Nexus Dashboard risolve queste problematiche offrendo un centro di comando unico da cui gestire l'intera infrastruttura operativa. Basata su un'architettura a scalabilità orizzontale, Cisco Nexus Dashboard unifica le operazioni, dall'infrastruttura on-premises (Cisco Application Centric Infrastructure™ [Cisco ACI®] o Cisco NX-OS con Cisco Nexus Dashboard Fabric Controller [NDFC]) alle strutture di co-locazione e al cloud pubblico. Cisco Nexus Dashboard offre agli operatori un'esperienza d'uso ottimizzata, che si tratti di risolvere rapidamente un problema o di passare agilmente da un ambiente all'altro. Con strumenti separati e non integrati, prima di ottenere risultati concreti occorre molto tempo. L'esperienza semplificata di Cisco Nexus Dashboard consente agli operatori di concentrarsi sugli aspetti più importanti: risolvere i problemi, valutare le priorità o passare agilmente da un ambiente all'altro, senza perdere tempo ad analizzare URL, credenziali o controlli di accesso.

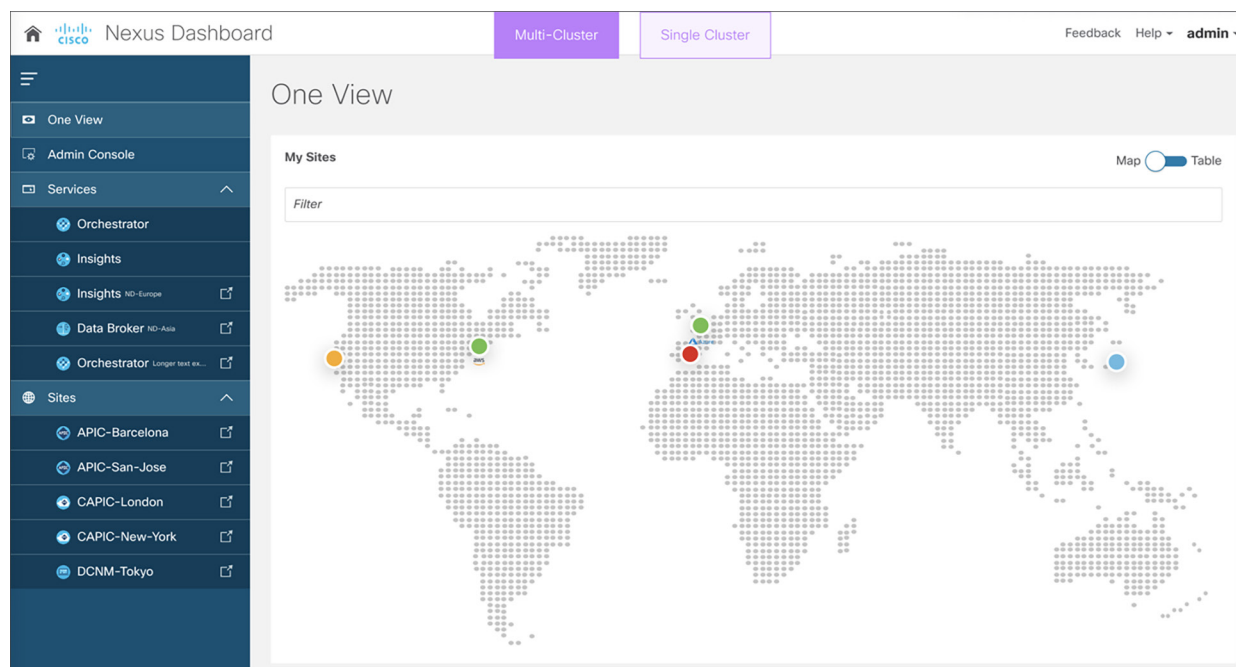
La piattaforma Cisco Nexus Dashboard offre un'interfaccia utente intuitiva e include servizi quali Cisco Nexus Dashboard Insights, Cisco Nexus Dashboard Orchestrator e Cisco Nexus Dashboard Data Broker, con una vista unificata degli ambienti multicloud distribuiti nelle varie aree geografiche. Oltre alla scalabilità nel cloud, la piattaforma supporta i team di NetOps e DevOps potenziandone le capacità. Inoltre, funziona perfettamente con gli strumenti di terze parti, come HashiCorp Terraform, ServiceNow e Splunk; in futuro, aggiungeremo altre integrazioni.

Per offrire ai nostri clienti un'esperienza d'uso ancora più semplice, Cisco Nexus Dashboard integra i servizi Cisco Nexus Dashboard Orchestrator (in precedenza Cisco ACI Multi-Site Orchestrator [MSO]), Cisco Nexus Dashboard Insights (in precedenza Nexus Insights [NI]) e Cisco Nexus Dashboard Data Broker (in precedenza Nexus Data Broker) come servizi nativi.

- **Cisco Nexus Dashboard Orchestrator** (in precedenza Cisco ACI Multi-Site Orchestrator) consente di applicare policy e modelli e di configurare la connettività tra sedi su larga scala. Oltre a fornire policy di alto livello per il controller del data center locale, ovvero il controller di dominio, la soluzione offre resilienza operativa su scala globale e consente di separare i domini di errore e di raggruppare data center e reti cloud. Nexus Dashboard Orchestrator supporta i processi di gestione dei cambiamenti, include gestione centralizzata dell'infrastruttura e aggiornamenti, connettività multicloud e del cloud ibrido, segmentazione normalizzata e policy di sicurezza per data center, SD-WAN, reti di campus e filiali. Ad esempio, l'integrazione della SD-WAN consente il routing basato su SLA con riconoscimento delle applicazioni (selezione del percorso basata su policy e trattamento QoS) nell'infrastruttura della SD-WAN utilizzata per l'interconnessione dei siti.
- **Cisco Nexus Dashboard Insights** (in precedenza Nexus Insights), unifica l'intera infrastruttura di analisi e assurance e permette di sfruttare i servizi integrati per automatizzare i processi, ad esempio l'aggiornamento assistito e l'integrazione automatizzata di SIEM Splunk. La soluzione include un insieme di algoritmi avanzati per avvisi, definizione di valori di riferimento, correlazione e previsione che forniscono informazioni approfondite sul comportamento della rete. L'analisi dei flussi telemetrici trasmessi dagli switch Cisco Nexus serie 9000 offre un quadro completo e dettagliato dell'infrastruttura del cloud ibrido. Il servizio Insights è perfettamente integrato in AppDynamics® per individuare con precisione dove e quando ha avuto origine un problema con un'applicazione e il suo impatto sulla rete.

- **Cisco Nexus Dashboard Data Broker** (in precedenza Nexus Data Broker) ora fa parte di Cisco Nexus Dashboard e diventa uno strumento che offre ai team di NetOps e SecOps visibilità completa sui pacchetti e sulla rete per gestire l'aggregazione, il filtraggio e l'inoltro di processi completi a strumenti di analisi personalizzati. Questa soluzione multitenant è compatibile con i fabric Nexus e Cisco® Catalyst®, e sostituisce i tradizionali broker di pacchetti di rete con gli switch Cisco Nexus ad alta velocità di trasmissione; così, l'IT può creare fabric di broker convenienti e scalabili.
- **Applicazioni di terze parti:** Cisco Nexus Dashboard offre un'ampia gamma di servizi per lo sviluppo di app di terze parti. Le API REST consentono di autenticare e integrare gli strumenti di altri fornitori nei principali servizi Cisco, come Nexus Dashboard Insights e Nexus Dashboard Orchestrator. Al momento, Nexus Dashboard supporta l'integrazione di ITSM/ITOM ServiceNow, SIEM Splunk, HashiCorp Terraform¹ e Red Hat Ansible.²
- **Cisco Nexus Dashboard Fabric Controller:** Cisco Nexus Dashboard supporta anche l'hosting di Cisco NDFC in modo simile all'hosting dei servizi operativi. Questa funzionalità unificata offre ai clienti un unico punto di contatto in ogni fase del percorso, dall'installazione alla messa in servizio. La piattaforma Cisco Nexus Dashboard integra il controller dei fabric basati su Cisco NX-OS; in questo modo i tempi di implementazione e aggiornamento si riducono e l'esperienza d'uso di Cisco NDFC migliora.

Che si scelga di usare Cisco ACI o Cisco NDFC, il team operativo avrà un'unica infrastruttura da gestire e un set di strumenti consolidati per il cloud ibrido.



Un'infrastruttura di gestione standardizzata e una toolchain unificata si traducono in eccellenza operativa, risparmio di costi e nuove risorse da destinare all'innovazione aziendale.

¹ In futuro

² In futuro

Funzionalità e vantaggi

Tabella 1. Funzionalità e vantaggi

Funzionalità	Vantaggio
Single Sign-On (SSO)	Esperienza utente ottimizzata con Cisco Nexus Dashboard Insights, Cisco Nexus Dashboard Data Broker o Cisco Nexus Dashboard Orchestrator Rapidità di valutazione e risoluzione dei problemi
Autenticazione a più fattori	Riduzione dei rischi associati alle password statiche e maggior sicurezza con l'autenticazione a più fattori di Duo
Piattaforma operativa unificata	Infrastruttura in cluster, ad alta disponibilità e scalabile per ospitare tutte le applicazioni Meno esigenze di manutenzione e gestione del ciclo di vita rispetto a un'infrastruttura operativa a compartimenti stagni
Centro di comando unico per gestire l'infrastruttura operativa	Un unico centro di comando da cui gestire servizi e infrastruttura di Cisco Nexus Dashboard
Cisco Nexus Dashboard One View	Cisco Nexus Dashboard One View consente di accedere ai servizi ovunque, a prescindere da dove sono eseguiti.
Fattori di forma fisici, virtuali e cloud	Implementazione di Cisco Nexus Dashboard nel fattore di forma preferito: fisico, virtuale o cloud
Servizi preconfigurati	Installazione immediata grazie ai servizi preconfigurati Cisco Nexus Dashboard Insights, Cisco Nexus Dashboard Orchestrator, Cisco Nexus Dashboard Fabric Controller e Cisco Nexus Dashboard Data Broker
Onboarding degli ambienti cloud	Onboarding e gestione degli ambienti multicloud per Amazon AWS, Microsoft Azure e Google Cloud
Supporto air-gap	Le funzionalità Advisory di Insight che aiutano a individuare i rischi per l'infrastruttura anche offline (PSIRTS, difetti, avvisi EoX, avvisi tecnici).

Principali funzionalità

Esperienza d'uso ottimizzata con Cisco Nexus Dashboard

I team di rete trascorrono fin troppo tempo a raccogliere i dati di diagnostica per valutare gli incidenti e identificare le cause profonde dei problemi. In genere, infatti, sono i team operativi a farsi carico di mettere insieme la miriade di informazioni ottenute da strumenti diversi e non integrati. L'estensione dei data center nel cloud e i nuovi standard architetturali delle applicazioni aumentano la complessità della gestione e richiedono strumenti operativi unificati e un'esperienza utente perfetta.

Cisco Nexus Dashboard integra esperienze e strumenti eterogenei per consentire ai team operativi di sfruttare le potenti funzionalità delle soluzioni Day 2 Ops e applicare le policy nelle varie sedi da un unico centro di comando. I trasferimenti di dati tra i vari strumenti appartengono al passato. Oggi una piattaforma unificata mette a disposizione dati strategici e di diagnostica senza dover ricordare una miriade di credenziali per accedere a portali diversi. Dopo il log-in, Cisco Nexus Dashboard presenta una schermata da cui avviare tutte

le funzionalità: rilevamento, analisi, correzione, automazione dei processi. Cisco Nexus Dashboard offre funzionalità potenti e avanzate, tra cui:

- **Single Sign-On (SSO):** l'accesso SSO semplifica l'interazione tra Cisco Nexus Dashboard e i servizi in hosting. È sufficiente accedere una sola volta per usare i vari servizi e i controller in sede come Cisco® APIC, Cloud APIC o NDFC.
- **Piattaforma operativa unificata:** Cisco Nexus Dashboard è una potente piattaforma unificata che può espandersi per adattarsi alle applicazioni. Grazie a una moderna struttura basata su microservizi e sviluppata secondo un'architettura in cluster, è possibile usare la stessa piattaforma per ospitare l'intera gamma di applicazioni Day 2 Ops, semplificando così la gestione del ciclo di vita di software e hardware.

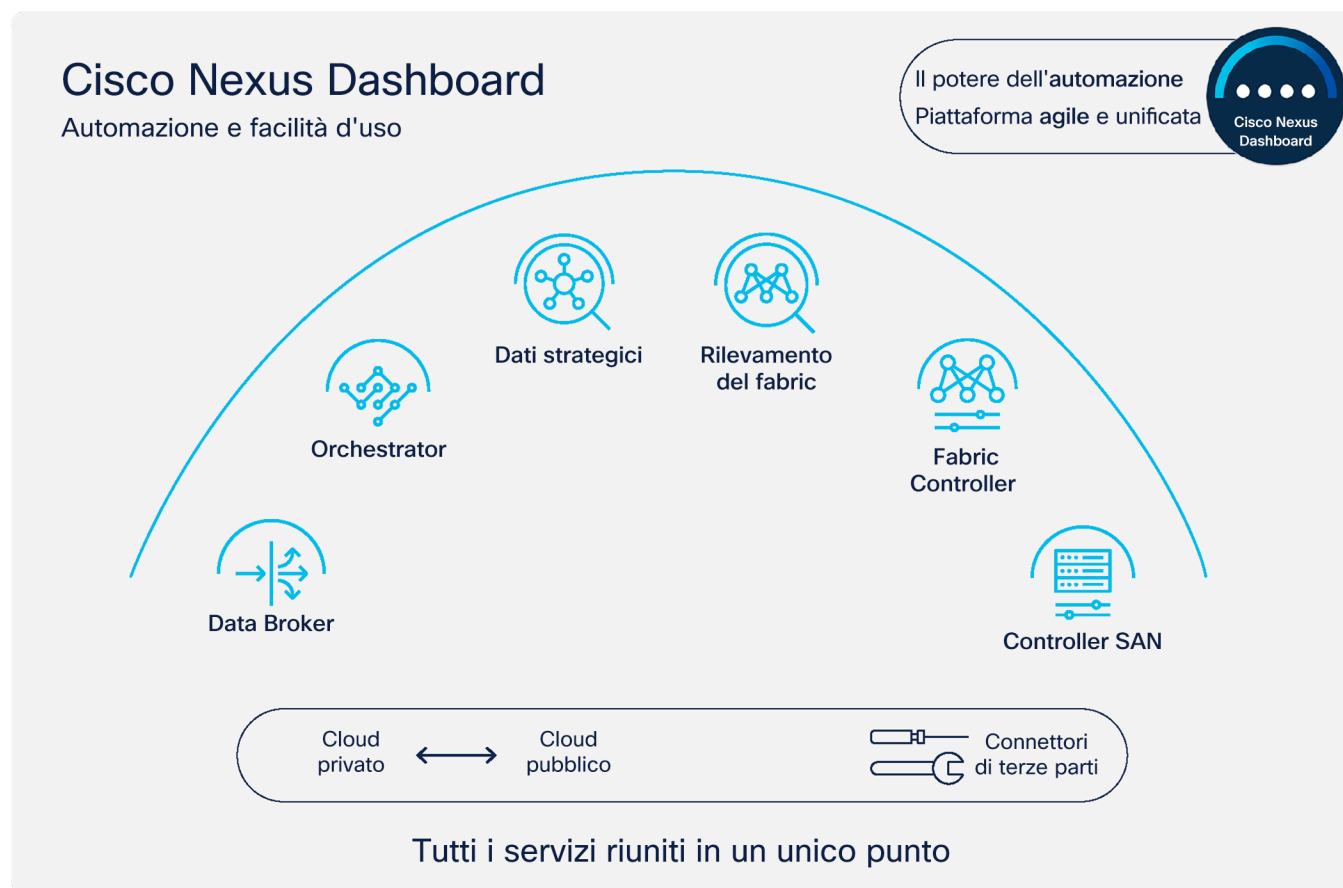


Figura 1.
Cisco Nexus Dashboard

- **Dashboard basata sul profilo utente:** Cisco Nexus Dashboard prevede due profili utente principali:
 - L'amministratore, che può gestire tutti i servizi e l'hardware dell'infrastruttura di Cisco Nexus Dashboard, installare, aggiornare e avviare tutti i servizi della piattaforma e configurare sedi e servizi comuni da utilizzare con le applicazioni, il tutto da un unico centro di comando.

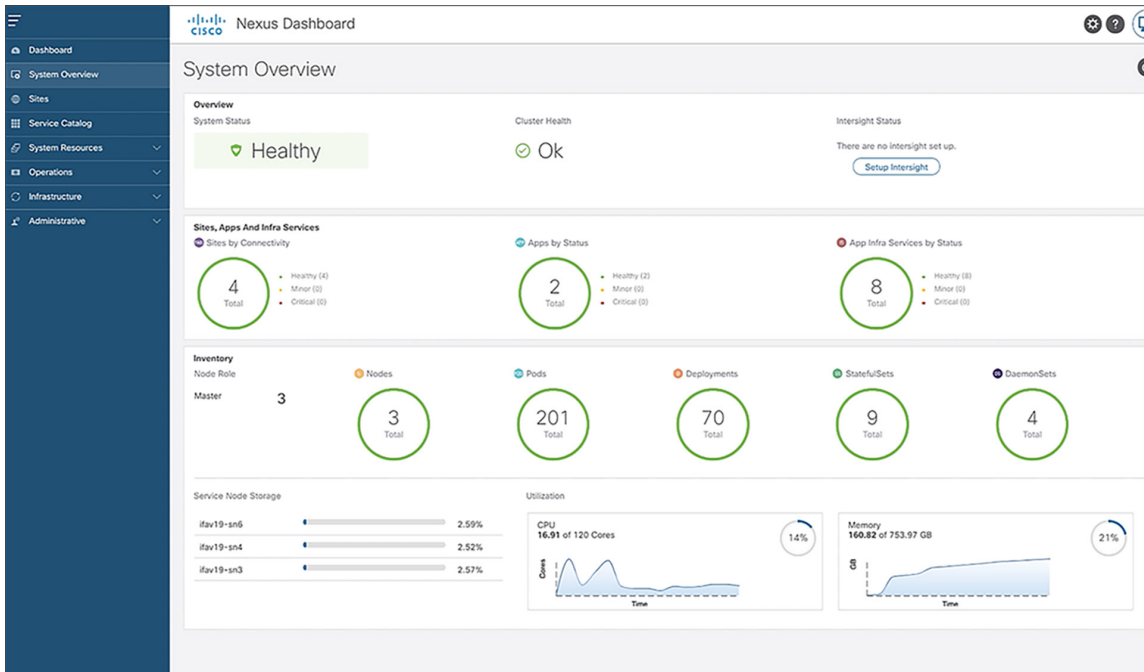


Figura 2.
Ruolo amministratore: panoramica del sistema

Figura 3.
Configurazione di sedi e servizi comuni da un unico centro di comando

L'operatore, che può visualizzare le condizioni delle varie sedi e accedere al servizio Insights con un solo clic per approfondire le anomalie critiche o analizzare la linea cronologica per ottenere informazioni contestuali. Quando occorre modificare le policy, l'operatore può passare facilmente a Cisco Nexus Dashboard Orchestrator e applicare le modifiche in più sedi, inclusi gli ambienti del cloud pubblico, il tutto da un unico portale: Cisco Nexus Dashboard.

- **Servizi comuni per l'infrastruttura:** Cisco Nexus Dashboard fornisce una serie di servizi comuni per l'infrastruttura, come l'onboarding delle sedi comuni, i domini di autenticazione, il controllo degli accessi basato sui ruoli (RBAC), i servizi di notifica e i servizi API.
- **Opzioni di implementazione flessibili:** le soluzioni Cisco Nexus Dashboard comprendono fattori di forma fisici, virtuali e cloud per una flessibilità di implementazione senza pari, e un unico centro di comando dell'infrastruttura operativa per un'esperienza unificata e comune a tutti gli operatori.
- **Infrastruttura programmabile:** gli strumenti di automazione di terze parti sono fondamentali per migliorare i processi di segnalazione e rispondere ai problemi nei carichi di lavoro distribuiti. Cisco Nexus Dashboard offre integrazioni predefinite con molti servizi di altri fornitori, come ServiceNow, una delle piattaforme di gestione dei servizi IT più diffuse. Le integrazioni con ServiceNow consentono ai team di NetOps e DevOps di aprire e monitorare i ticket di assistenza da Cisco Nexus Dashboard. I team operativi possono vedere lo stato dei ticket aperti da un unico portale e possono sfruttare una diagnostica automatizzata nell'intera infrastruttura.
- **SR-MPLS con Cisco Nexus Dashboard Orchestrator:** con Cisco Nexus Dashboard Orchestrator è possibile automatizzare le policy SR-MPLS a livello centrale nelle sedi cloud per le telecomunicazioni 5G (data center centrali, regionali e periferici). Cisco Nexus Dashboard con i servizi Insights e Orchestrator è il modo più completo per automatizzare i data center distribuiti e superare le sfide associate alla gestione di infrastruttura, applicazioni e origini dati in sedi diverse.

Grazie all'integrazione di questi servizi, i team di NetOps ottengono il controllo completo dell'infrastruttura di rete globale e l'accesso a dati strategici sulle operazioni nel data center e nel cloud, per prestazioni ottimali.

- **Cisco Nexus Dashboard One View:** implementa, gestisce e controlla l'infrastruttura operativa di Cisco Nexus Dashboard su larga scala da un unico punto.

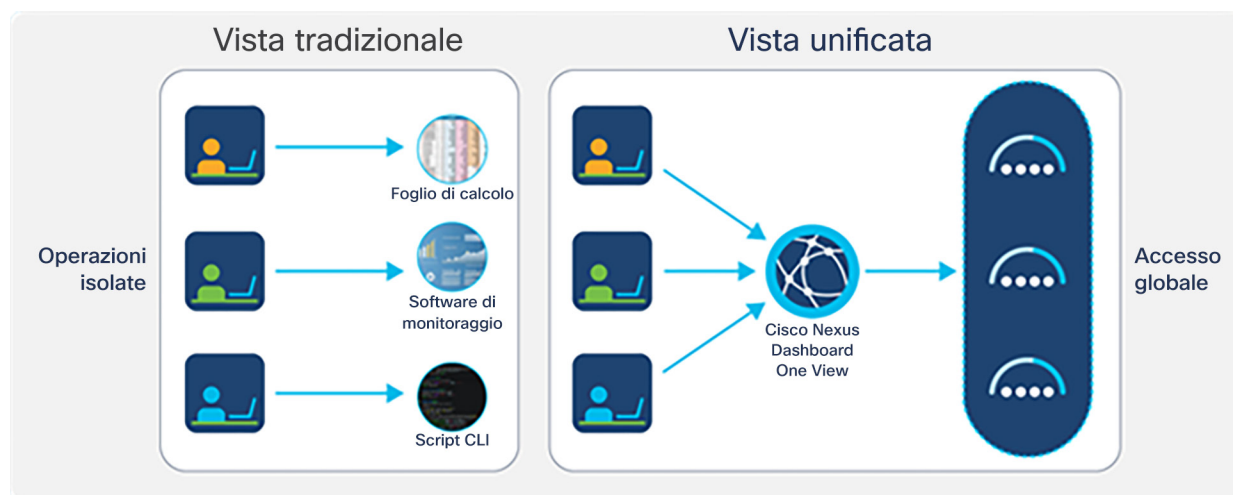


Figura 4.
Cisco Nexus Dashboard One View

Piattaforme supportate

Per i dettagli sulle piattaforme supportate e la compatibilità, visitare la pagina <https://www.cisco.com/c/dam/en/us/td/docs/Website/datacenter/day2ops/index.html>.

Tabella 2. Piattaforme supportate

Cisco Nexus Dashboard	Fattore di forma	Dimensione cluster	Ambienti supportati	Applicazioni supportate
Versione 2.0.1	Cluster piattaforma fisica	7	Cisco ACI, NDFC	NI, Cisco Network Assurance Engine (NAE), MSO
Versione 2.0.2	Fattore di forma fisico, virtuale e cloud	7	Cisco ACI, NDFC, cloud pubblico	NI, NAE (solo fisico) MSO
Versione 2.1	Fattore di forma fisico, virtuale e cloud in cluster	7	Cisco ACI, NDFC, cloud pubblico	Cisco Nexus Dashboard Orchestrator (NDO), Nexus Dashboard Insights, Nexus Dashboard Data Broker, ServiceNow
Versione 2.2	Fattore di forma fisico, virtuale e cloud in cluster	7	Cisco ACI, NDFC, cloud pubblico	Cisco Nexus Dashboard Orchestrator (NDO), Nexus Dashboard Insights, Nexus Dashboard Data Broker, ServiceNow, VMware vCenter, Cisco DNA Center

Per le versioni delle applicazioni consultare la [matrice di compatibilità](#).

Licenze

Licenze: Cisco Nexus Dashboard non richiede licenza. Per maggiori informazioni consultare la [Guida agli ordini](#).

Specifiche del prodotto

Per i dettagli sulle dimensioni dei cluster fisici e virtuali consultare la [guida al dimensionamento](#).

Tabella 3. SE-CL-L3: specifiche hardware del cluster della piattaforma Cisco Nexus Dashboard

Specifiche hardware	Specifiche del nodo del cluster della piattaforma Cisco Nexus Dashboard
Memoria	256 G
Processori	2*
Hard disk	4* da 2,4 TB ciascuno = 9,6 TB in totale
SSD	400 G

Specifiche hardware	Specifiche del nodo del cluster della piattaforma Cisco Nexus Dashboard
NVMe	1,6 TB
Alimentatore	1050 watt
Software	Nd-uni-dk9.2.0.2.aiso/ nd-uni-dk9.2.1.iso

*10 core ciascuno

Tabella 4. Requisiti del fattore di forma virtuale

Specifiche hardware	Specifiche del nodo virtuale di Cisco Nexus Dashboard
Memoria	64 G
Processori	16 vCPU
Hard disk	Nodi applicazione da 550 G
SSD o NVMe	3 TB solo per nodi dati
Software	nd-uni-dk9-2.0.2.qcow2 nd-uni-dk9-2.0.2.ova nd-uni-dk9-2.1.qcow2 nd-uni-dk9-2.1.ova ESXI 6.5/7

Tabella 5. Requisiti del fattore di forma cloud di Amazon AWS per nodo di Cisco Nexus Dashboard

Risorse native di AWS	Specifiche del nodo cloud di Cisco Nexus Dashboard
Tipo di istanza EC2 di Amazon	m5.4xlarge (consigliata), m4.4xlarge
Amazon Elastic Block Store (EBS)	SSD 100 G gp2, SSD 300 G gp2
Amazon Simple Storage Service (S3)	Archiviazione standard S3
Link al marketplace	https://aws.amazon.com/marketplace/pp/prodview-agdixxd5lqi6q

Tabella 6. Requisiti del fattore di forma cloud di Microsoft Azure per nodo di Cisco Nexus Dashboard

Nome risorsa Microsoft Azure	Tipo di risorsa	Requisiti minimi
Tipo di istanza	Elaborazione	Standard_D16s_v3
Disco di gestione di Azure	Archiviazione	50 GB di spazio sul disco del SO
Disco dati di Azure	Archiviazione	Disco dati [250/500 GB]
Reti virtuali	Rete	2
Indirizzi IP pubblici statici	Rete	3

Nome risorsa Microsoft Azure	Tipo di risorsa	Requisiti minimi
Indirizzi IP pubblici totali (indirizzi IP pubblici statici e indirizzi IP pubblici dinamici)	Rete	3
Gruppi di sicurezza della rete	Rete	3
Gruppi di sicurezza delle applicazioni	Rete	3
Gateway di applicazione	Rete	1
Macchine virtuali	Elaborazione	3
Link al marketplace	https://azuremarketplace.microsoft.com/en-us/marketplace/apps/cisco.cisco-nexus-dashboard-solution?tab=Overview	

Tabella 7. Applicazioni supportate su Cisco Nexus Dashboard

	Cisco ACI	Cisco NDFC	Cloud pubblico
Cisco Nexus Dashboard versione 2.0.1	Sì	Sì	No
Cisco Nexus Dashboard versione 2.0.2	Sì	Sì	Sì
Cisco Nexus Dashboard versione 2.1	Sì	Sì	Sì
Cisco Nexus Insights versione 5.0 su Cisco Nexus Dashboard	Sì	No	No
Cisco Nexus Insights versione 5.1 su Cisco Nexus Dashboard	Sì	Sì	No
Cisco Nexus Insights versione 6.0 su Cisco Nexus Dashboard**	Sì	Sì	No
Cisco ACI Multi-Site Orchestrator o Cisco Nexus Dashboard Orchestrator su Cisco Nexus Dashboard	Sì	Sì	Sì
Cisco Nexus Dashboard Data Broker	Sì	Sì	N/D
Integrazione di VMware vCenter (onboarding)	Sì	Sì	No
ServiceNow, Splunk	Tutti i controller		
HashiCorp Terraform, Red Hat Ansible			

** Include Cisco Network Assurance Engine (NAE)

Per informazioni più aggiornate consultare la [matrice di compatibilità delle applicazioni](#).

Tabella 8. Informazioni per l'ordine

Codice prodotto	Descrizione prodotto
SE-CL-L3	Cluster della piattaforma Cisco Nexus Dashboard
SE-NODE-G2=	Nodo della piattaforma Cisco Nexus Dashboard
ND-UNI-DK9-2.0	Software Cisco Nexus Dashboard
ND-VIRTUAL	Piattaforma virtuale Cisco Nexus Dashboard (OVA, KVM)

Tabella 9. Cisco Nexus Dashboard: ecosistema di terze parti

Partner	Integrazione	Link alle applicazioni
ServiceNow	Ticket automatizzati per segnalare le anomalie e ricevere consigli su Cisco Nexus Dashboard Insights, con la possibilità di filtrare per categorie specifiche o gravità del problema	App Cisco Nexus Dashboard Insights per la piattaforma ServiceNow
	Visibilità e gestione degli incidenti in ServiceNow su Cisco Nexus Dashboard	App ServiceNow per Cisco Nexus Dashboard
	Visibilità su entità e policy di rete e delle applicazioni definite su Cisco Nexus Dashboard Orchestrator e mappatura dei servizi aziendali	App Cisco ACI/Cisco Nexus Dashboard Orchestrator per la piattaforma ServiceNow
Splunk	Monitoraggio in tempo reale e della cronologia (dashboard e KPI specifici dell'azienda), diagnostica, correlazione tra i livelli e avvisi automatizzati per Cisco Nexus Dashboard Insights	App Cisco Nexus Dashboard Insights per Splunk
		Componente aggiuntivo di Cisco Nexus Dashboard Insights per Splunk
HashiCorp Terraform ³	Il fornitore Terraform supporta l'automazione di Cisco Nexus Dashboard Orchestrator	Fornitore Terraform per l'automazione di Cisco Nexus Dashboard Orchestrator
Red Hat Ansible ⁴	Il modulo Ansible supporta l'automazione di Cisco Nexus Dashboard Orchestrator	Soluzioni Ansible per l'automazione di Nexus Dashboard Orchestrator
VMware vCenter	Telemetria e stato delle macchine virtuali	Applicazione Cisco Nexus Dashboard Insights

³ In futuro

⁴ In futuro

Informazioni sulla garanzia

I cluster della piattaforma Cisco Nexus Dashboard prevedono una garanzia a responsabilità limitata di 90 giorni.

Sostenibilità ambientale in Cisco

Le informazioni sulle politiche e le iniziative di sostenibilità ambientale per i nostri prodotti, soluzioni, operazioni e operazioni estese o per la catena di fornitura sono riportate nella sezione “Sostenibilità ambientale” del report [Responsabilità sociale aziendale](#) (CSR, Corporate Social Responsibility) di Cisco.

I link di riferimento a **informazioni su argomenti chiave in materia di sostenibilità ambientale** (citati nella sezione “Sostenibilità ambientale” del report CSR) sono indicati nella tabella seguente:

Tabella 10. Sostenibilità ambientale di Cisco Nexus Dashboard

Argomento sostenibilità	Riferimento
Informazioni su leggi e normative sui materiali contenuti nei prodotti	Materiali
Informazioni su leggi e normative sui rifiuti elettronici, inclusi prodotti, pile e imballaggi	Conformità RAAE

I link di riferimento alle **informazioni sulla sostenibilità ambientale specifiche dei prodotti** menzionati nelle sezioni pertinenti di questa scheda tecnica sono riportati nella tabella 10.

Tabella 11. Sostenibilità ambientale di Cisco Nexus Dashboard

Argomento sostenibilità	Riferimento
Informazioni generali	
Conformità agli standard di progettazione ecocompatibile (lotto ErP UE, ecc.)	Tabella AA. Conformità del prodotto
Certificazioni ambientali (EPEAT, Energy Star ecc.)	Tabella BB. Conformità del prodotto o funzionalità/vantaggi della piattaforma
Alimentazione	
Alimentazione del prodotto in standby, tipica o massima	Tabella CC. Specifiche del prodotto
Caratteristiche energetiche attivate dall'hardware	Tabella DD. Funzionalità/vantaggi della piattaforma
Caratteristiche energetiche attivate dal software	Tabella EE. Funzionalità/vantaggi della piattaforma
Informazioni sull'alimentatore	Tabella FF. Specifiche del prodotto
Calcolatore energetico	Tabella GG. Specifiche del prodotto
Materiali	
Peso dell'unità	Tabella HH. Specifiche del prodotto
Peso del sistema (prodotto + confezione)	Tabella II. Specifiche del prodotto
Contenuto riciclato	Tabella JJ. Specifiche del prodotto

Cisco mette a disposizione i dati sugli imballaggi a mero scopo informativo. Tali dati potrebbero non rispecchiare gli sviluppi legali più recenti e Cisco non ne assicura o garantisce la completezza, l'accuratezza e l'aggiornamento. Queste informazioni sono soggette a modifiche senza preavviso.

Scopri di più

Trasforma le operazioni digitali con Cisco Nexus Dashboard

I team operativi faticano a garantire sicurezza, disponibilità dei servizi e continuità delle attività aziendali in data center con infrastrutture sempre più complesse? Dispongono degli strumenti giusti per una gestione dei cambiamenti proattiva e una diagnostica precisa e puntuale, il tutto integrato in un'esperienza utente intuitiva e unificata? Inizia la trasformazione del networking offrendo ai team operativi un'esperienza omogenea con Cisco Nexus Dashboard. Usa Cisco Nexus Dashboard per gestire il data center in tutta sicurezza, raggiungi gli obiettivi aziendali critici e aumenta l'agilità e la disponibilità oltre le aspettative.

Cisco Capital

Finanziamenti per raggiungere gli obiettivi

Cisco Capital® semplifica l'acquisto delle tecnologie ideali per raggiungere i propri obiettivi, favorire la trasformazione delle imprese e restare competitivi. Possiamo contribuire a ridurre il costo totale di proprietà, preservare il capitale e accelerare la crescita. In oltre 100 paesi, le nostre soluzioni di pagamento flessibili consentono di acquistare hardware, software, servizi e apparecchiature complementari di terze parti attraverso pagamenti semplici e senza sorprese. [Scopri di più.](#)

Cronologia del documento

Tabella 12. Cronologia del documento

Argomento nuovo o modificato	Posizione	Data
Prima bozza		5/1/2021
Seconda bozza		5/12/2021
Terza bozza		15/12/2021
Quarta bozza		14/3/2022

Sede centrale Americhe
Cisco Systems Inc.
San Jose, CA (USA)

Sede centrale Asia e Pacifico
Cisco Systems (USA) Pte. Ltd.
Singapore

Sede centrale Europa
Cisco Systems International BV Amsterdam,
Paesi Bassi

Le sedi Cisco nel mondo sono oltre 200. Gli indirizzi, i numeri di telefono e di fax sono disponibili sul sito web Cisco all'indirizzo www.cisco.com/go/offices.

Cisco e il logo Cisco sono marchi o marchi registrati di Cisco e/o dei relativi affiliati negli Stati Uniti e in altri paesi. Per visualizzare l'elenco di marchi Cisco, visitare il sito Web all'indirizzo: www.cisco.com/go/trademarks. I marchi commerciali di terze parti citati sono proprietà dei rispettivi titolari. L'utilizzo del termine partner non implica una relazione di partnership tra Cisco e altre aziende. (1110R)