

Strumento di ricezione trap Unified Contact Center Enterprise (UCCE) / Customer Voice Portal (CVP) Simple Network Management Protocol (SNMP)

Sommario

[Introduzione](#)

[Prerequisiti](#)

[Requisiti](#)

[Componenti usati](#)

[Configurazione](#)

Introduzione

Questo documento descrive come abilitare, osservare e raccogliere gli eventi SNMP generati dall'applicazione UCCE / CVP tramite lo strumento Trap Receiver per testare le funzionalità SNMP e risolvere i problemi relativi a SNMP.

Prerequisiti

Requisiti

Cisco raccomanda la conoscenza dei seguenti argomenti:

- Configurazione di SNMP V2 in UCCE e CVP

Componenti usati

Le informazioni fornite in questo documento si basano sulle seguenti versioni software e hardware:

- UCCE versione 10.5(1)
- Strumento Trap Receiver

Le informazioni discusse in questo documento fanno riferimento a dispositivi usati in uno specifico ambiente di emulazione. Su tutti i dispositivi menzionati nel documento la configurazione è stata ripristinata ai valori predefiniti. Se la rete è operativa, valutare attentamente eventuali conseguenze derivanti dall'uso dei comandi.

Configurazione

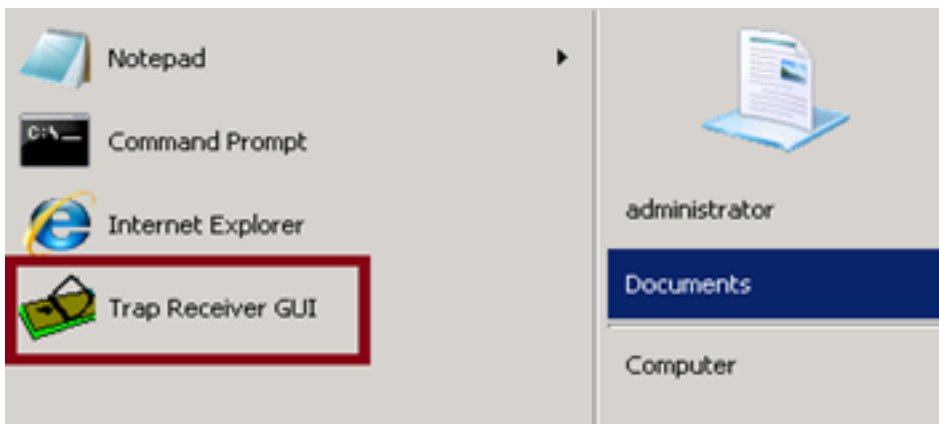
Procedura per abilitare, visualizzare e raccogliere eventi SNMP.

Passaggio 1. Installare lo strumento Trap Receiver sul server di destinazione che riceve i messaggi SNMP generati dai server applicazioni UCCE/CVP.

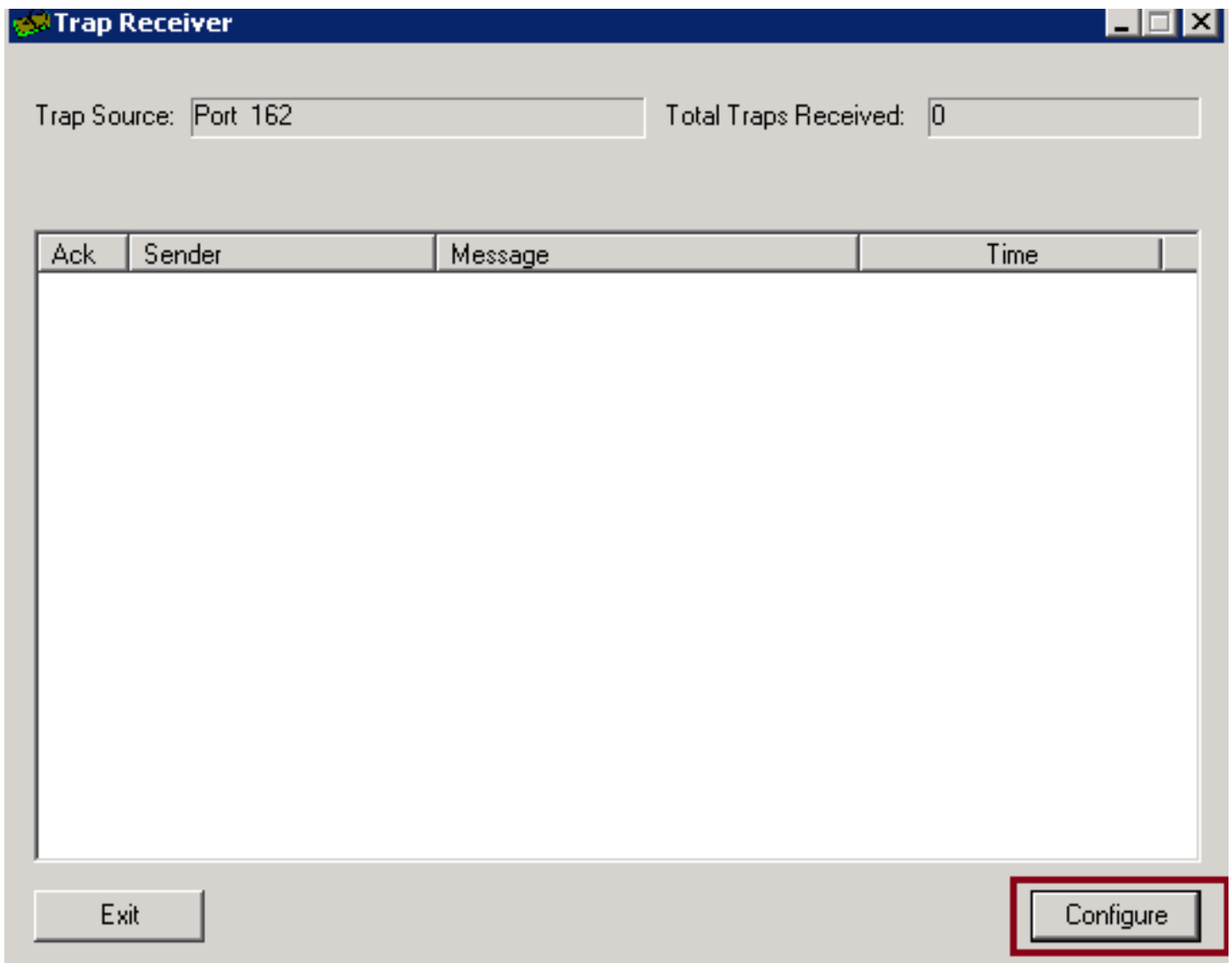
Nota: Lo strumento è allegato a questo articolo, **TrapReceiver.zip**

Passaggio 2. Caricare la base MIB (Management Information Base) UCCE/CVP nello strumento eseguendo i passaggi seguenti

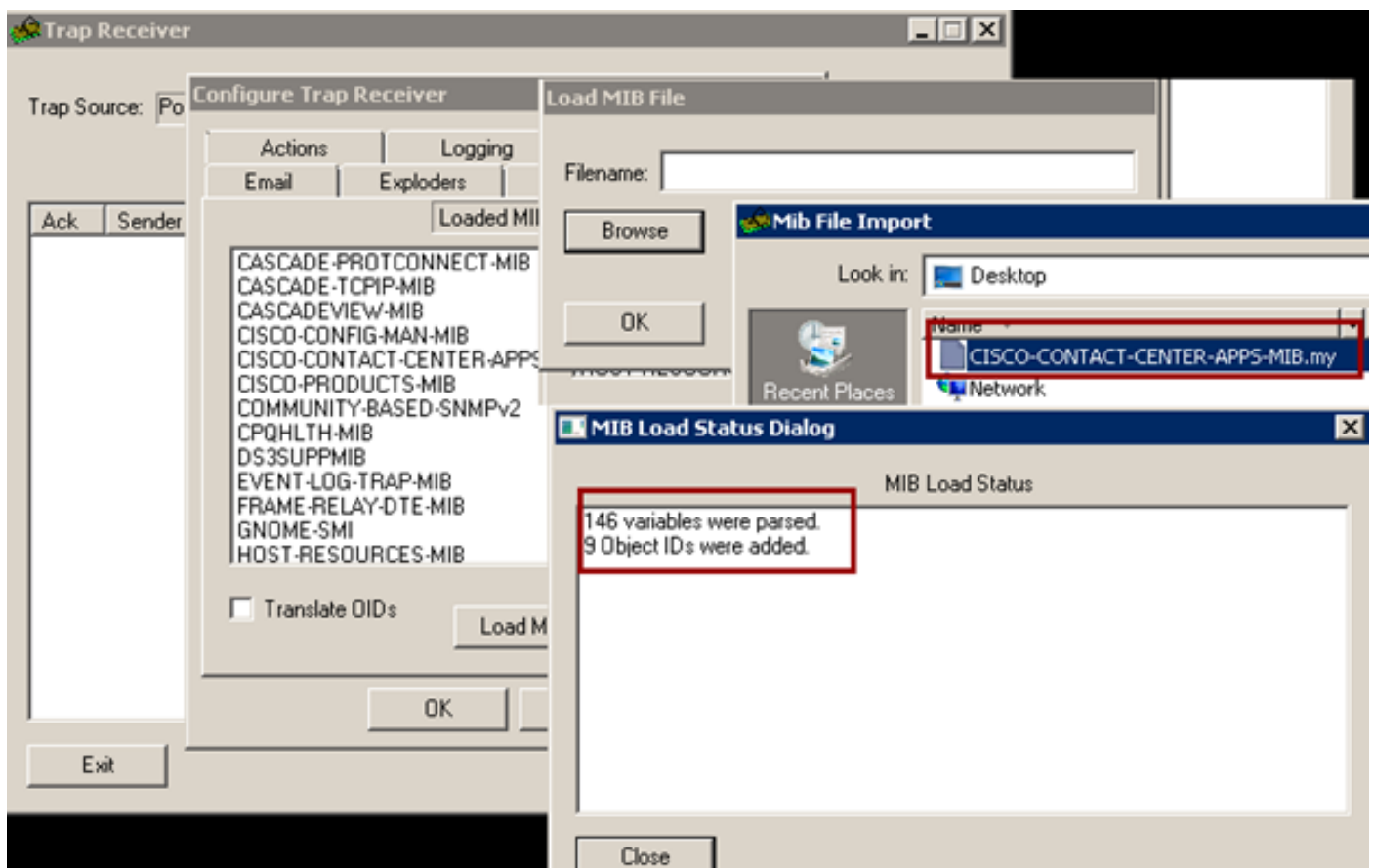
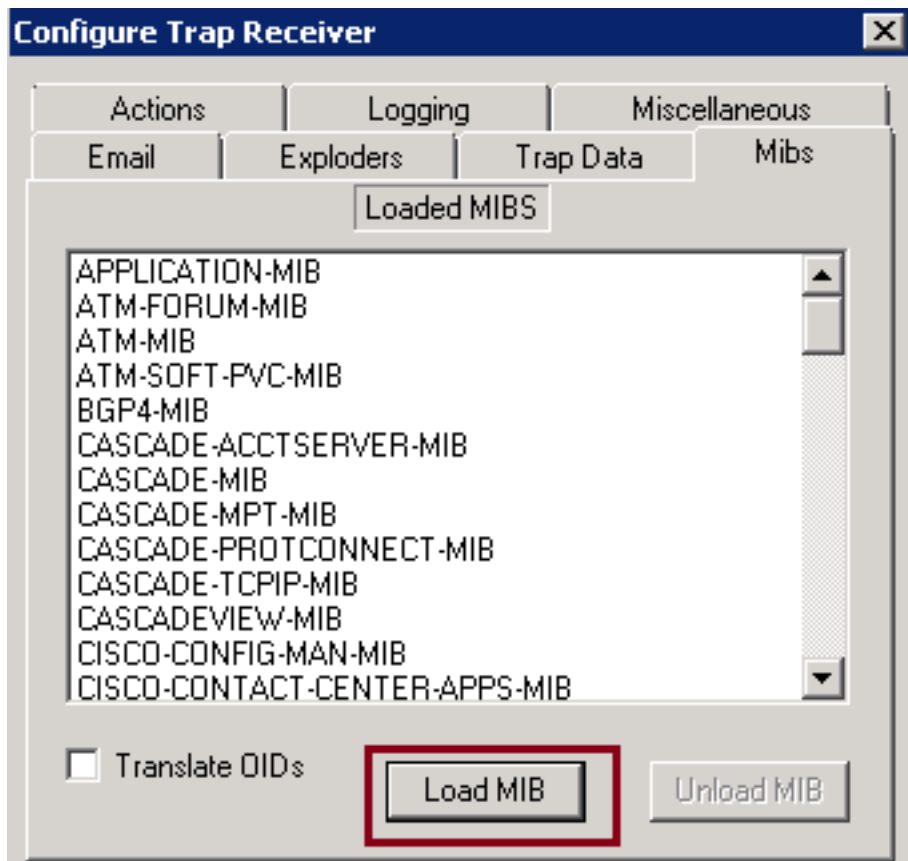
(i) Accendere l'utensile mediante l'interfaccia grafica del ricevitore Trap.



(ii) Fare clic sul pulsante **Configure**.



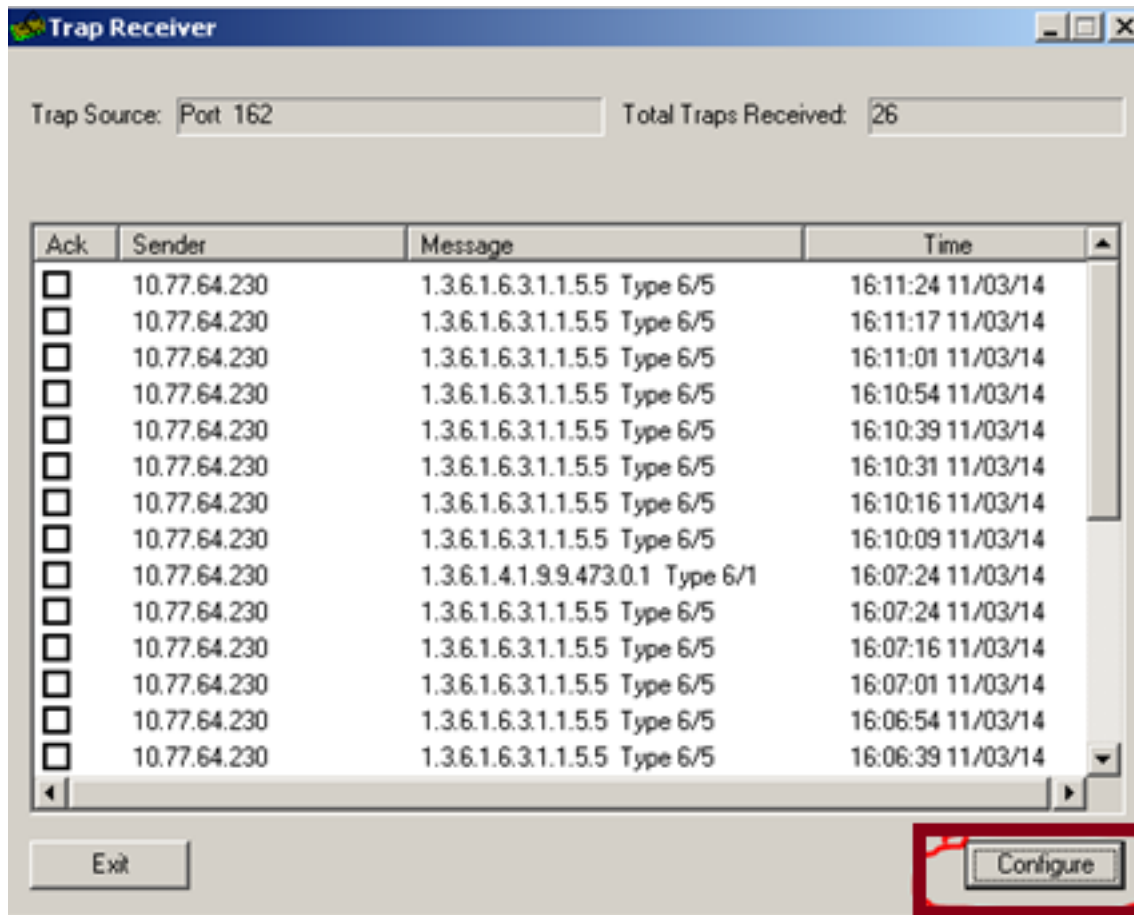
(iii) Nella scheda **Mib**, selezionate l'opzione **Load MIB** e importate i MIB UCCE e CVP.



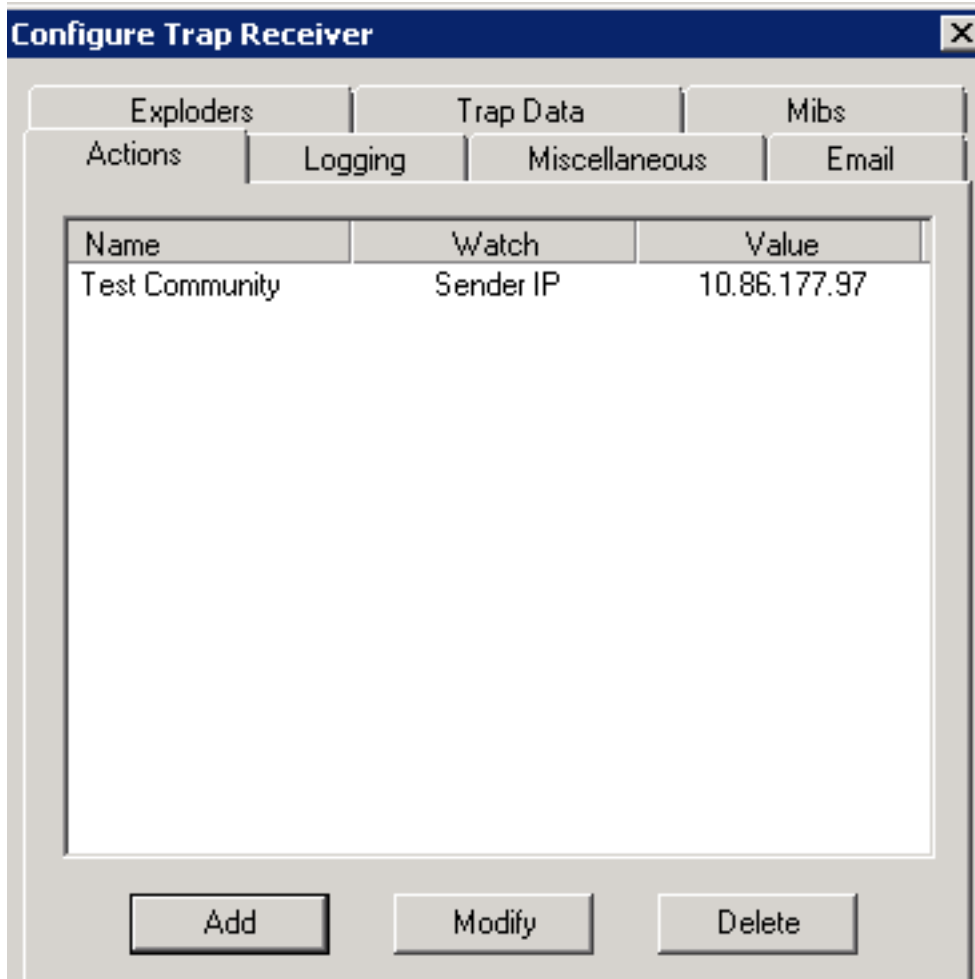
In questa fase lo strumento è configurato correttamente per accettare gli eventi SNMP in ingresso dai server UCCE/CVP.

Passaggio 3. Per selezionare uno specifico server CVP / UCCE o una stringa della community e per raccogliere le informazioni nei log, è possibile seguire la procedura descritta di seguito.

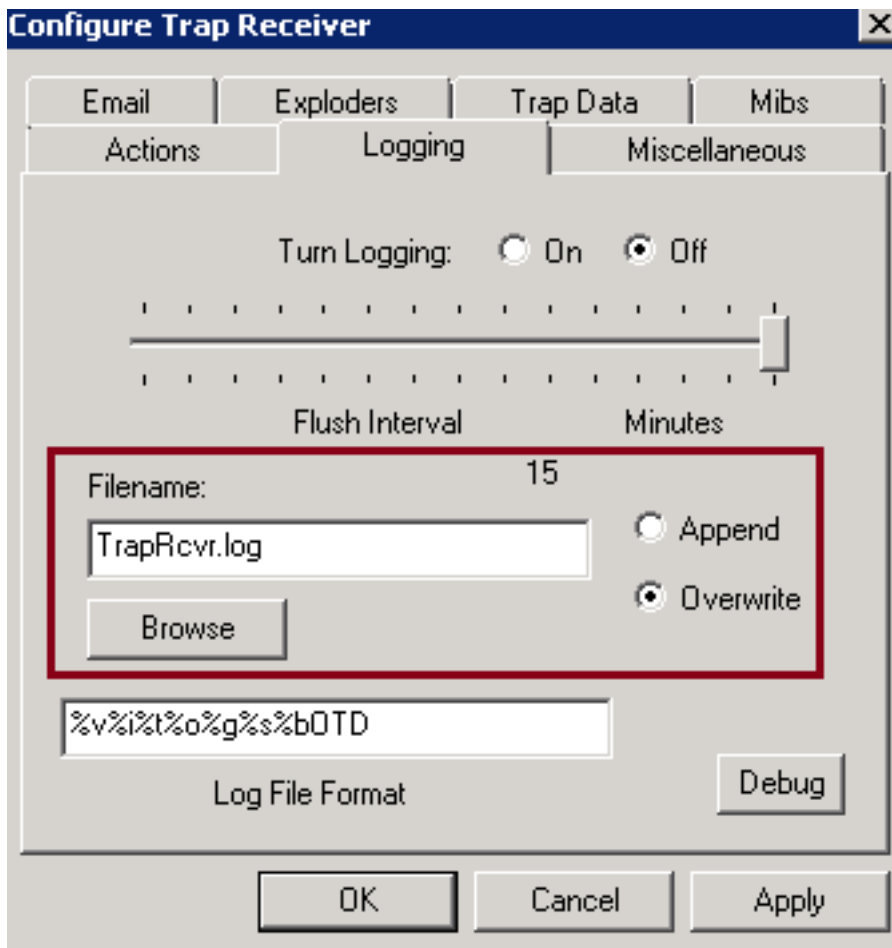
(i) Nell'interfaccia utente del ricevitore Trap selezionare il pulsante **Configure**.



(ii) Nella scheda **Azioni**, **aggiungere** i dettagli richiesti.



(iii) Una volta terminata l'operazione con la scheda Azioni, selezionare la scheda **Registrazione** per fornire informazioni di registrazione quali **Nome file**, **Percorso**, **Aggiungi** o **Sovrascrivi**.



Fare clic su **Apply** (Applica), quindi su **OK**.

(iv) Dopo l'impostazione, il ricevitore delle trap deve iniziare a ricevere le trap simili alle informazioni riportate di seguito.

