

Configurazione di una VPN IPSEC con il client MAC incorporato al router serie RV32x

Configurazione di una VPN IPSEC con il client MAC incorporato al router serie RV32x

Obiettivo

L'obiettivo di questo documento è mostrare agli utenti come usare il client MAC incorporato per connettersi a un router RV32x.

Dispositivi interessati | Versione software

- RV320 |1.3.2.02
- RV325 |1.4.2.22

Introduzione

Una VPN IPSEC (Virtual Private Network) per la protezione del protocollo Internet consente di ottenere risorse remote in modo sicuro tramite la creazione di un tunnel crittografato su Internet. Il client MAC incorporato è un client integrato disponibile su tutti gli MAC che consente di connettersi alla VPN utilizzando IPSEC. I router RV32x funzionano come server VPN IPSEC e supportano il client MAC incorporato.

Il documento si compone di due parti:

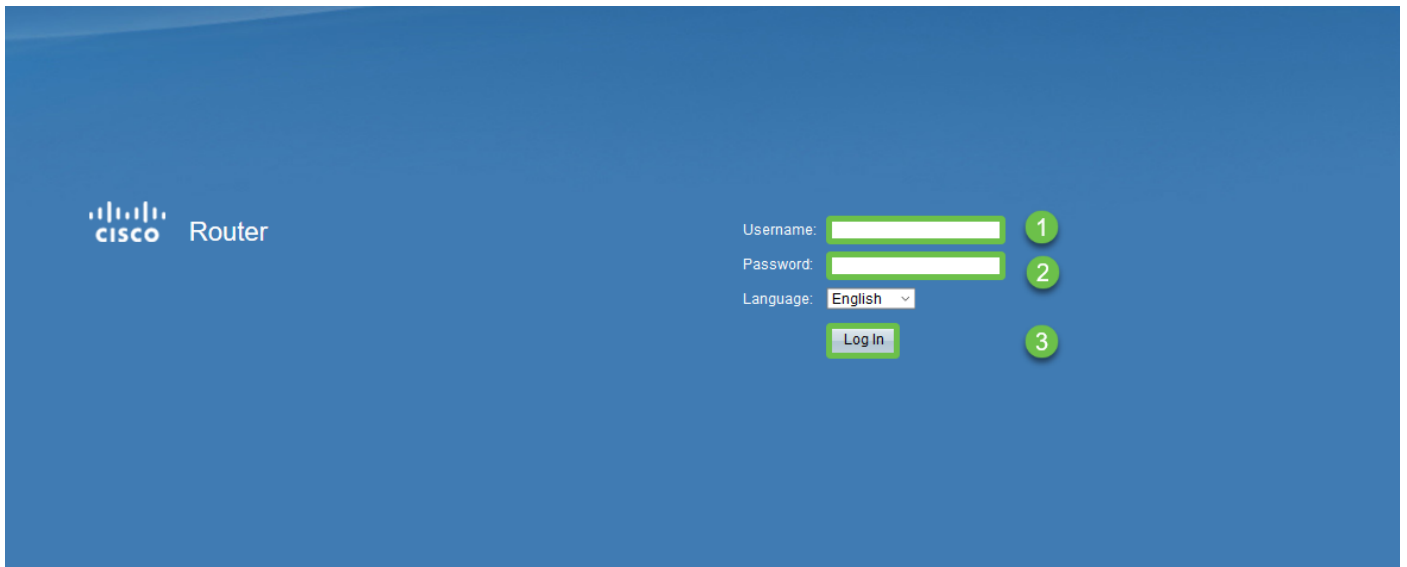
- Configurazione router serie RV32x
- Configura client predefinito MAC

Configurare il router serie RV32x:

Per prima cosa, configureremo la VPN da client a sito sui router della serie RV32x.

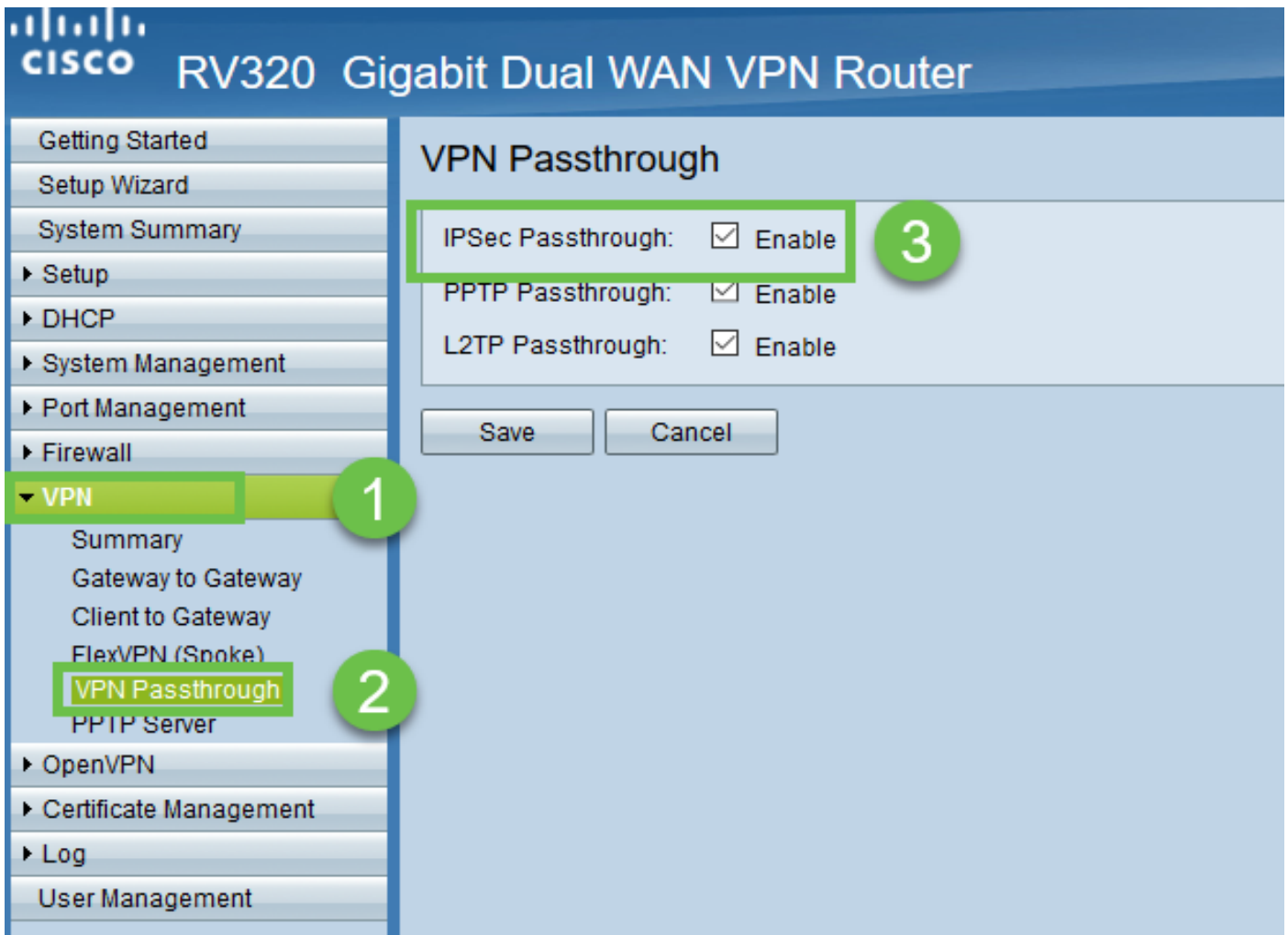
Passaggio 1

Accedere al router utilizzando credenziali valide.



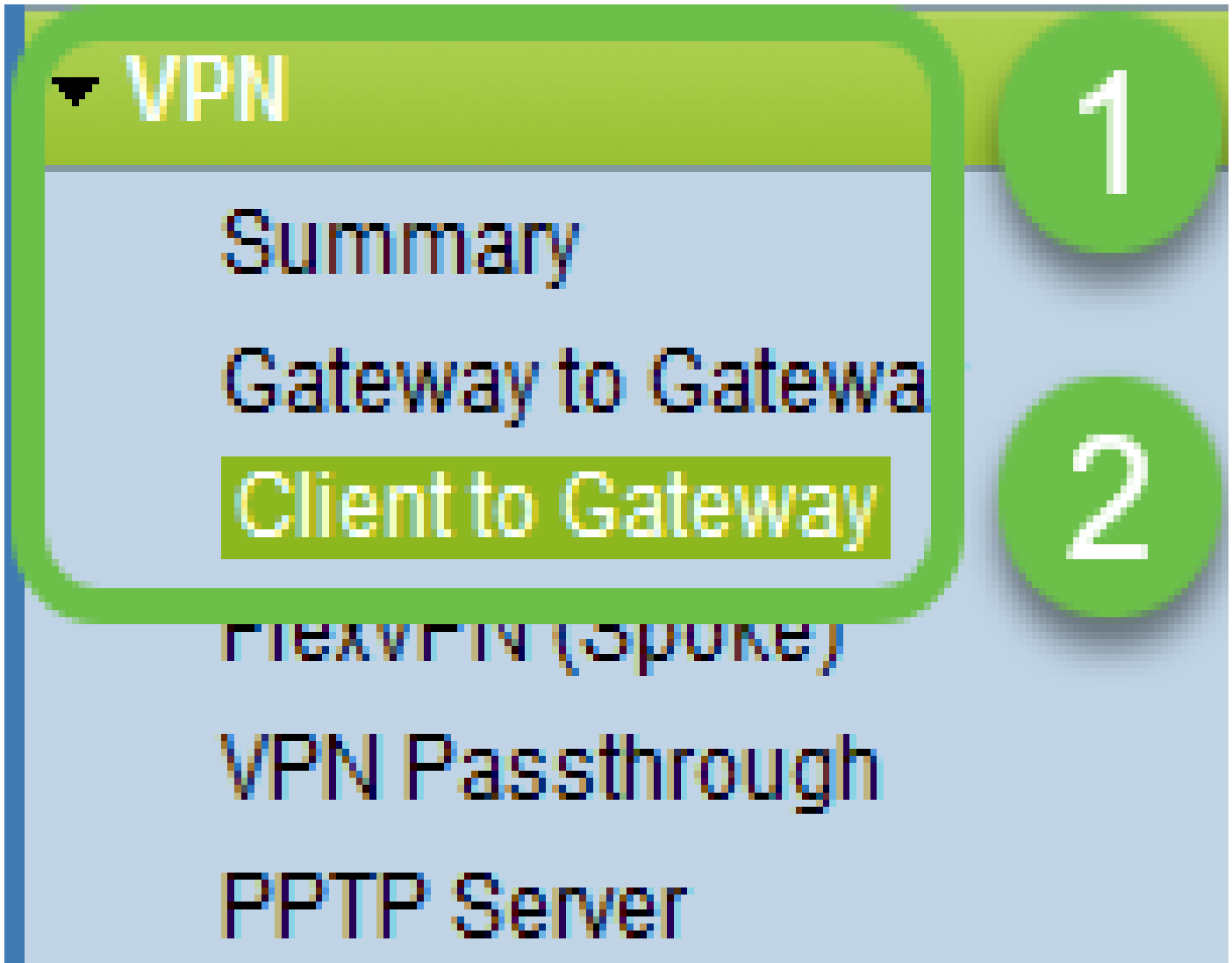
Passaggio 2

Passare a VPN > VPN passthrough (VPN passthrough). Verificare che il passthrough IPSEC sia abilitato e fare clic su Salva.



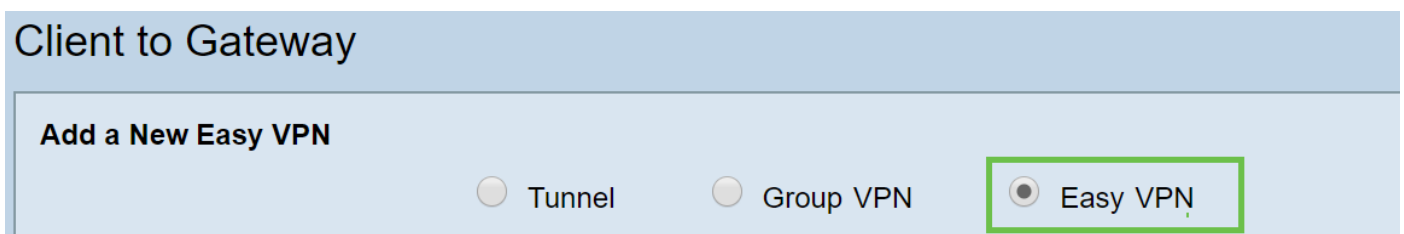
Passaggio 3

Passare a VPN > Da client a gateway.



Passaggio 4

Selezionare l'opzione Easy VPN.



Passaggio 5

Configurare il nome del tunnel, immettere una password, selezionare l'interfaccia WAN e abilitare il tunnel, quindi selezionare Modalità tunnel. Fare clic su Save (Salva) per salvare le configurazioni.

La modalità tunnel completo selezionata e la complessità della password sono state disabilitate.

Client to Gateway

Add a New Easy VPN

Tunnel Group VPN Easy VPN

Group No. 1

Tunnel Name: CiscoVPN

Minimum Password Complexity: Enable

Password: Cisco123

Interface: WAN1

Enable:

Tunnel Mode: Full Tunnel

IP Address: 192.168.1.0

Subnet Mask: 255.255.255.0

Extended Authentication: Default - Local Database

Passaggio 6

Passare a VPN > Riepilogo e verificare che il tunnel VPN sia stato configurato.

▶ Firewall

▼ VPN

1

Summary

2

Gateway to Gateway

Client to Gateway

FlexVPN (Spoke)

VPN Passthrough

PPTP Server

▶ OpenVPN

▶ Certificate Management

▶ Log

Passaggio 7

Verificare che il tunnel VPN sia stato configurato.

Group VPN Status

Connection Table

Type	Group Name	Tunnels	Phase2 Enc/Auth/Grp	Local Group	Remote Client	Details	Action
<input type="radio"/> Easy VPN	CiscoVPN	0	AES/MD5	192.168.1.0 255.255.255.0	CiscoVPN		N/A

Add Edit Delete

Passaggio 8

Passare a Gestione utente e selezionare il pulsante Aggiungi nella tabella Gestione utente

Getting Started
Setup Wizard
System Summary
Setup
DHCP
System Management
Port Management
Firewall
VPN
OpenVPN
Certificate Management
Log
User Management **1**

User Management

Domain Management Table

Domain Name	Authentication Type	Authentication Server IP
<input type="radio"/> Default	Local Database	N/A

Add... Edit... Delete

User Management Table

Username	Password	Group	Domain
<input type="checkbox"/> cisco	*****	Administrator	Default
<input type="checkbox"/> User	*****	All Users	Default

2 Add Edit Delete

Save Cancel

Passaggio 9

Immettere Nome utente, Password, selezionare Gruppo, Dominio e fare clic su Salva.

User Management Table

Username	Password	Group	Domain
<input type="checkbox"/> cisco	*****	Administrator	Default
<input type="checkbox"/> User	*****	All Users	Default

Add Edit Delete

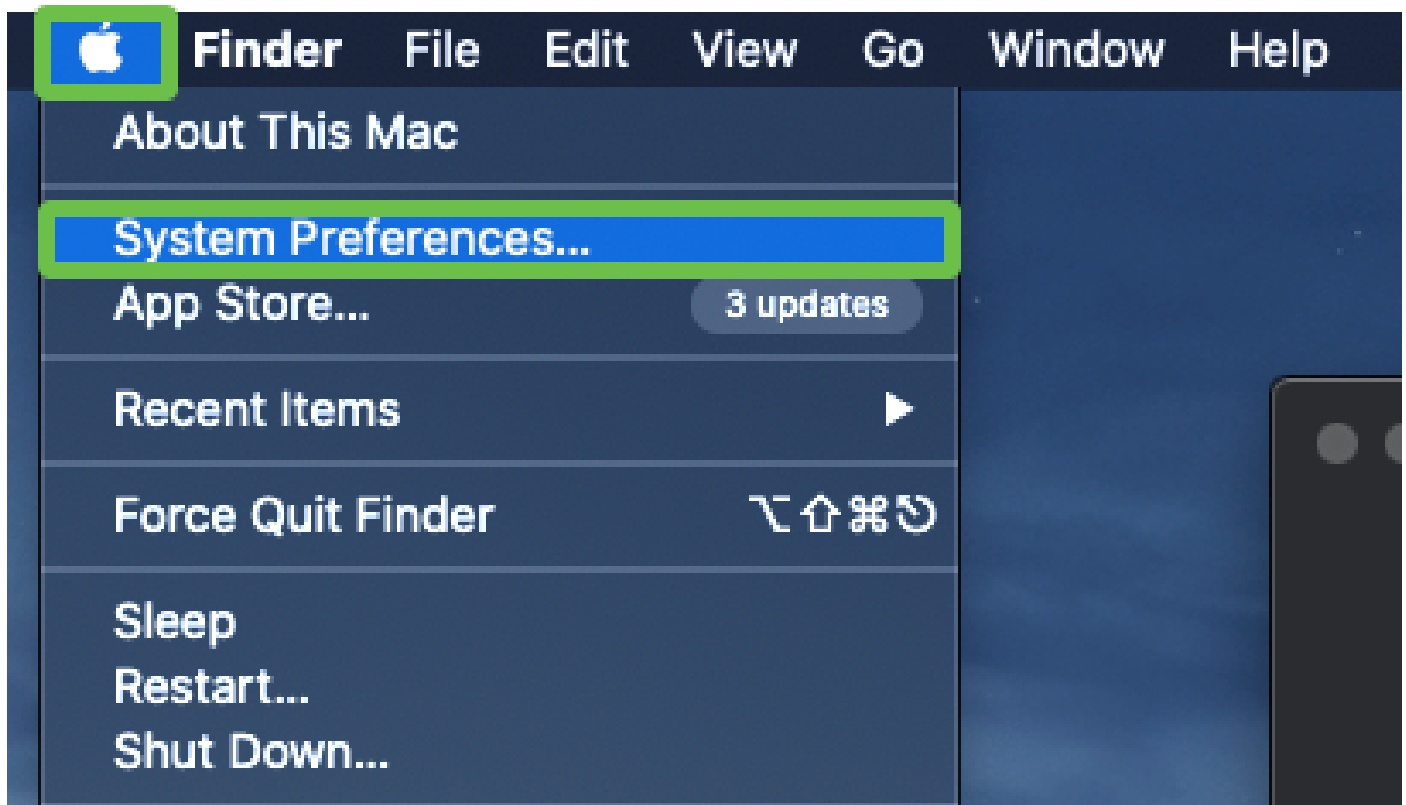
Save Cancel

Configura indirizzo MAC incorporato Client

Verrà ora configurato il client incorporato MAC.

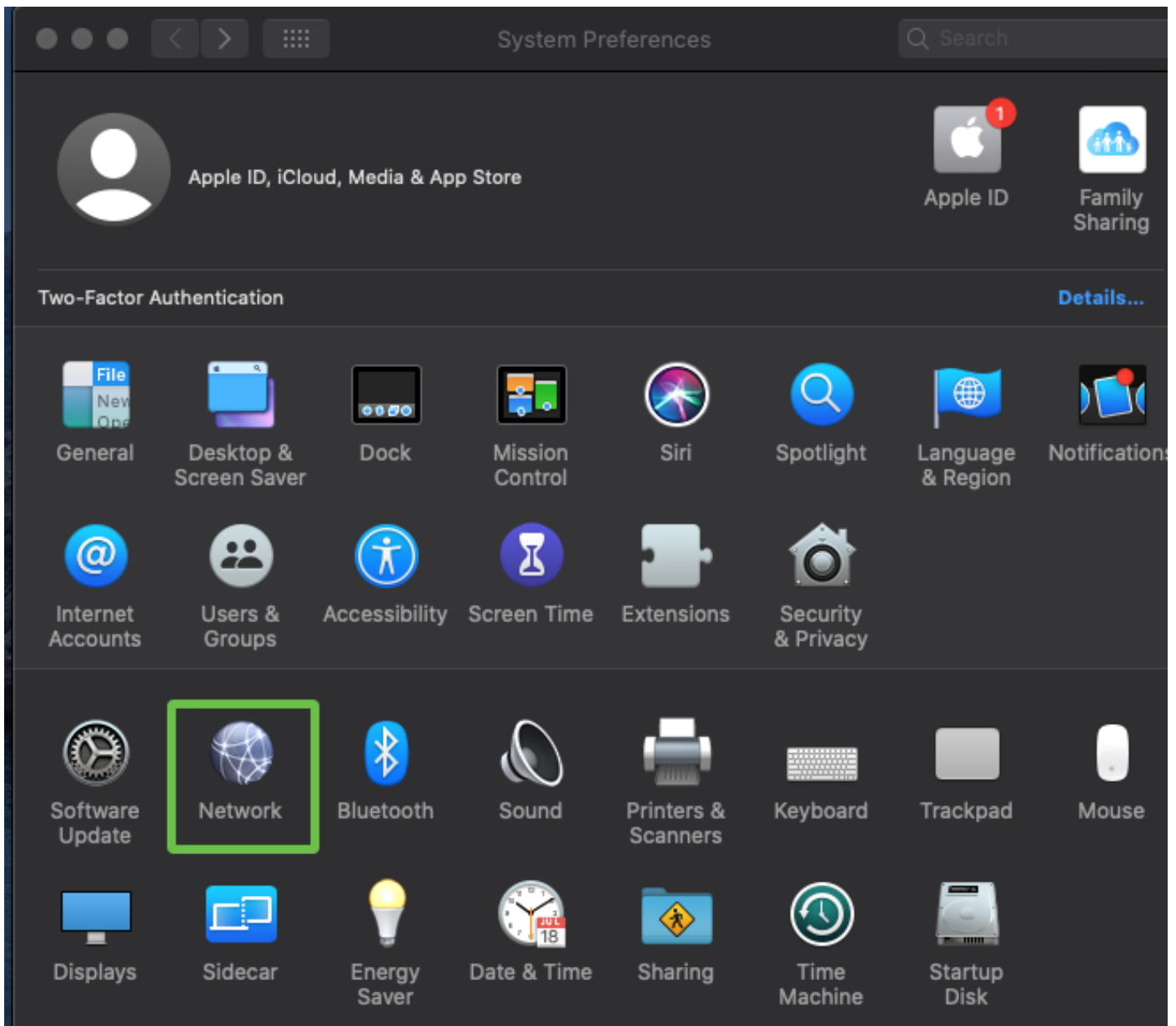
Passaggio 1

Spostatevi sull'icona della mela nella barra degli strumenti. Scegliere Preferenze di sistema.



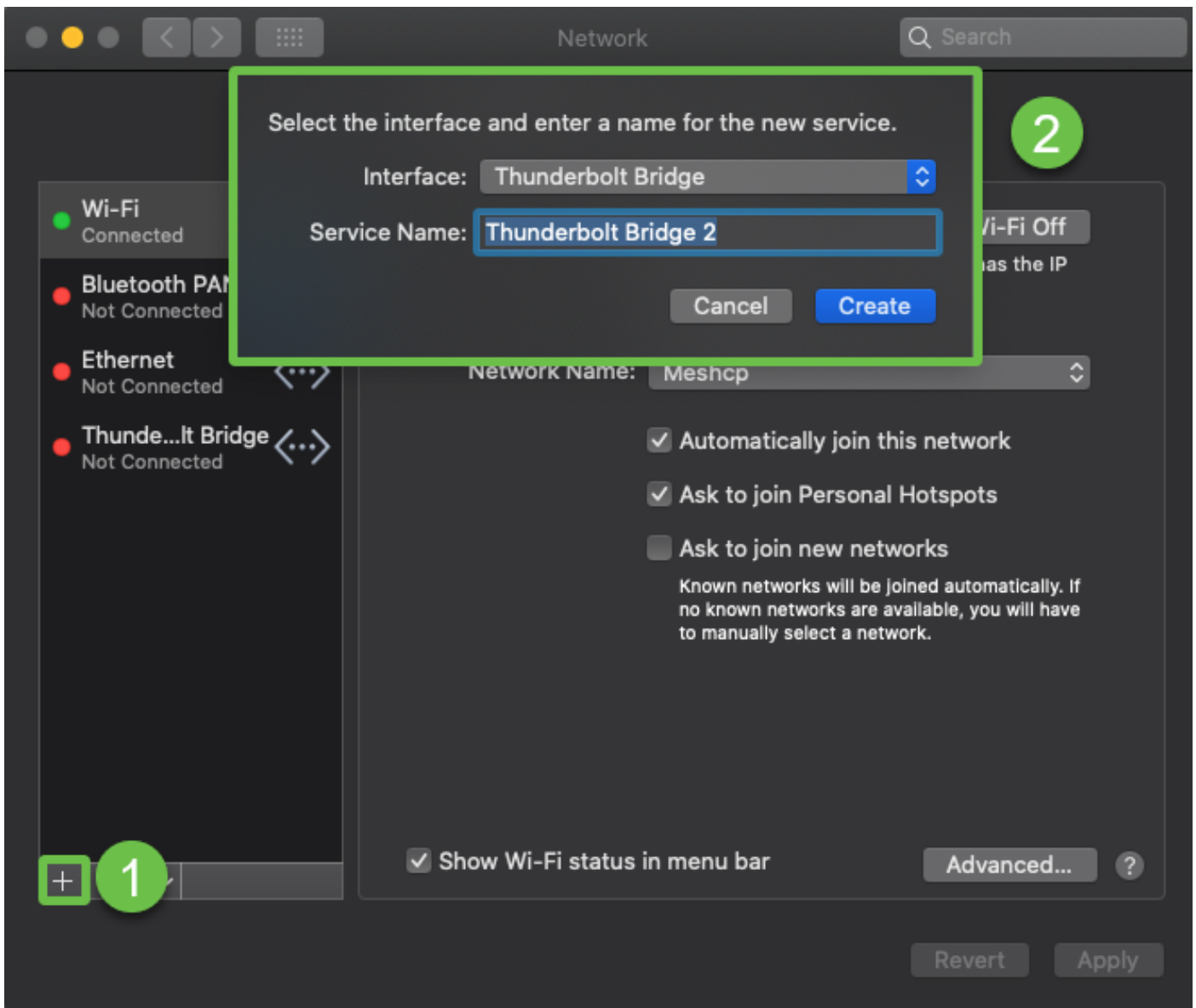
Passaggio 2

Passa alla rete



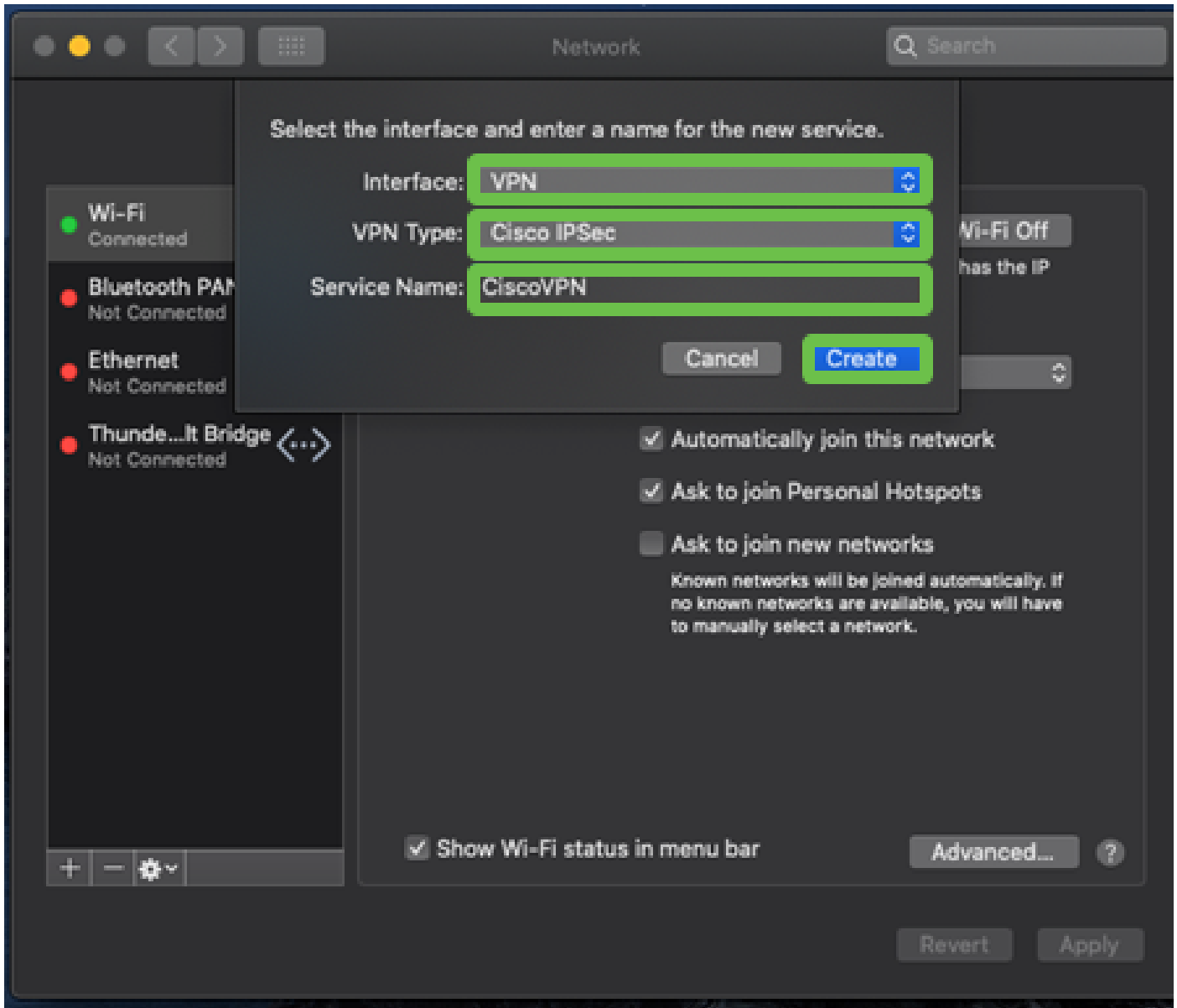
Passaggio 3

Andare al pulsante Add e quindi selezionare la scheda interfaccia apparirà.



Passaggio 4

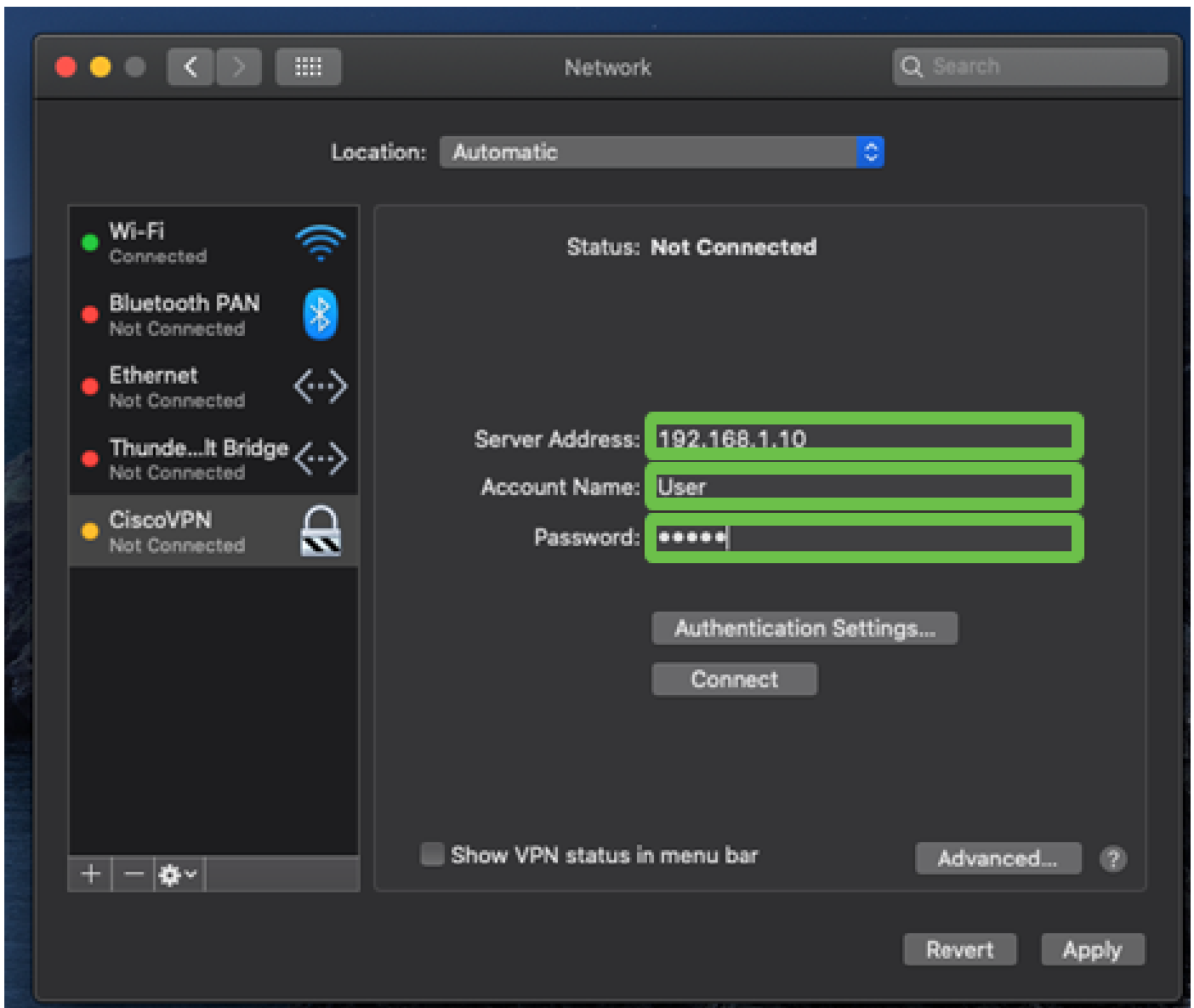
Selezionare Interface (Interfaccia) come VPN, VPN Type (Tipo VPN) come Cisco IPSec, quindi immettere il nome di servizio in modo che corrisponda al nome del tunnel configurato nel router. Fare clic su Crea.



Passaggio 5

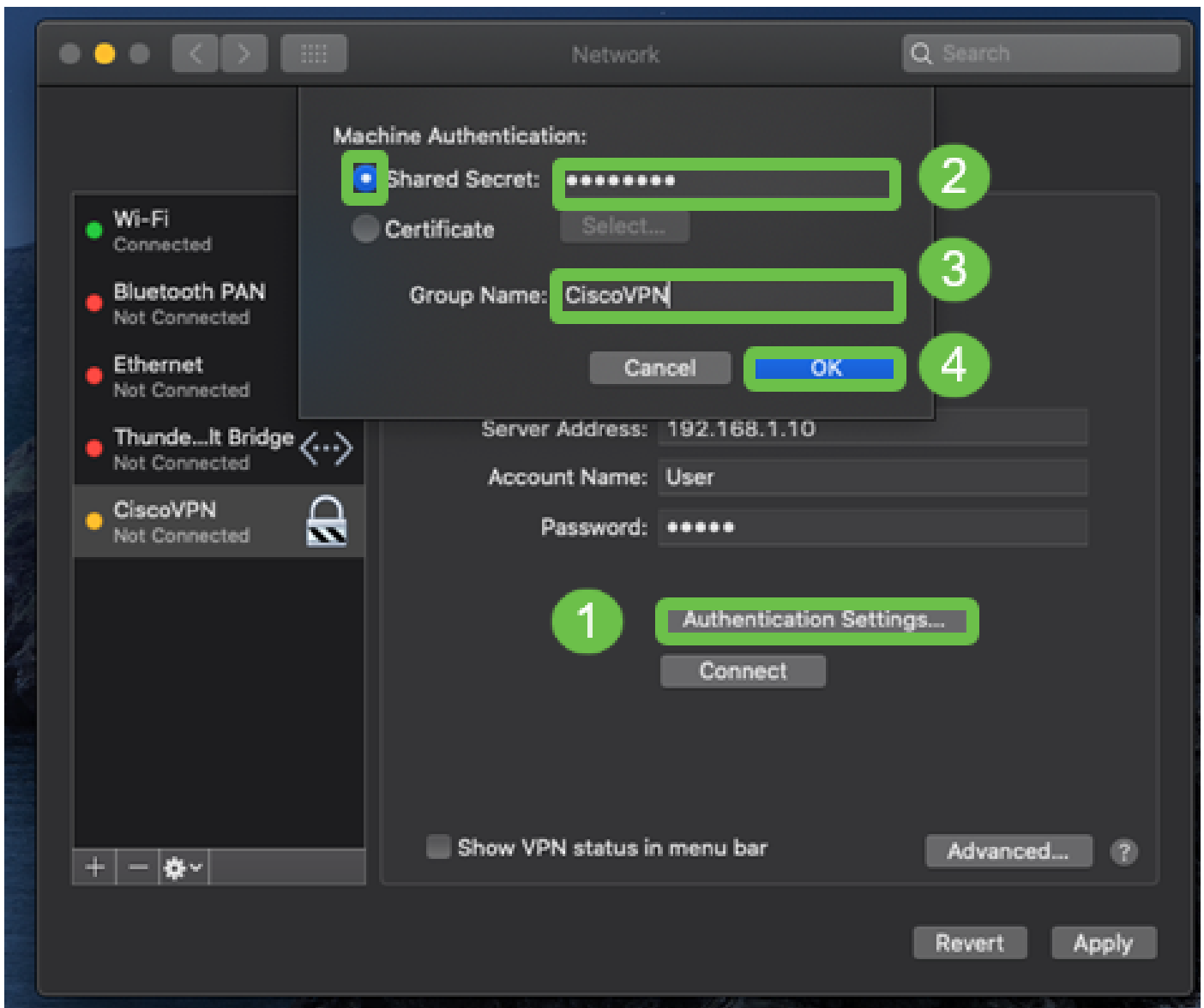
Passare alla VPN, immettere Indirizzo server, Nome account e Password.

Il nome e la password dell'account sono quelli configurati in Account utente.



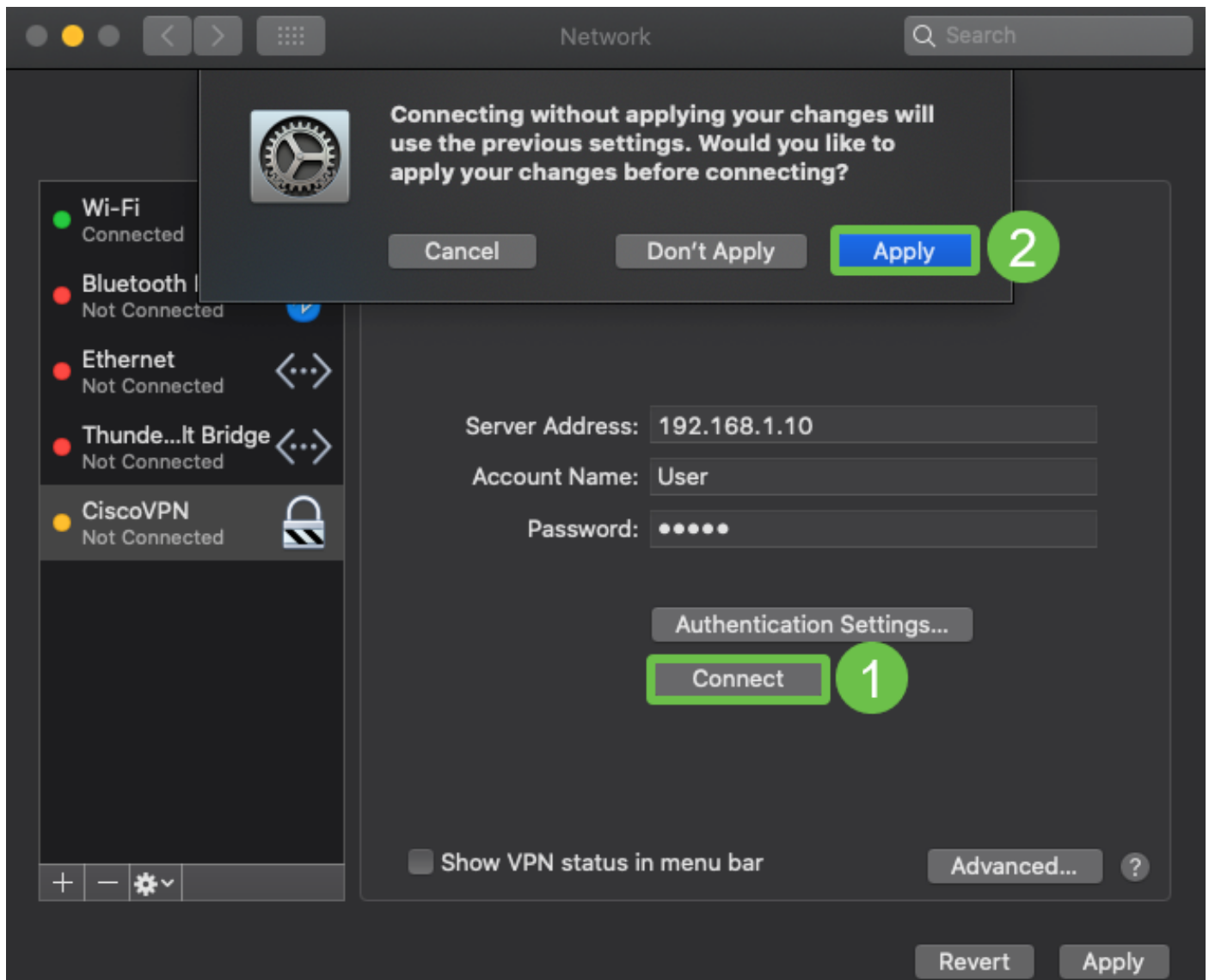
Passaggio 6

Scegliere Impostazioni autenticazione pulsante, viene visualizzata la scheda Autenticazione computer. Immettere la chiave della password del tunnel in Segreto condiviso e il nome del tunnel in Nome gruppo, quindi premere OK.



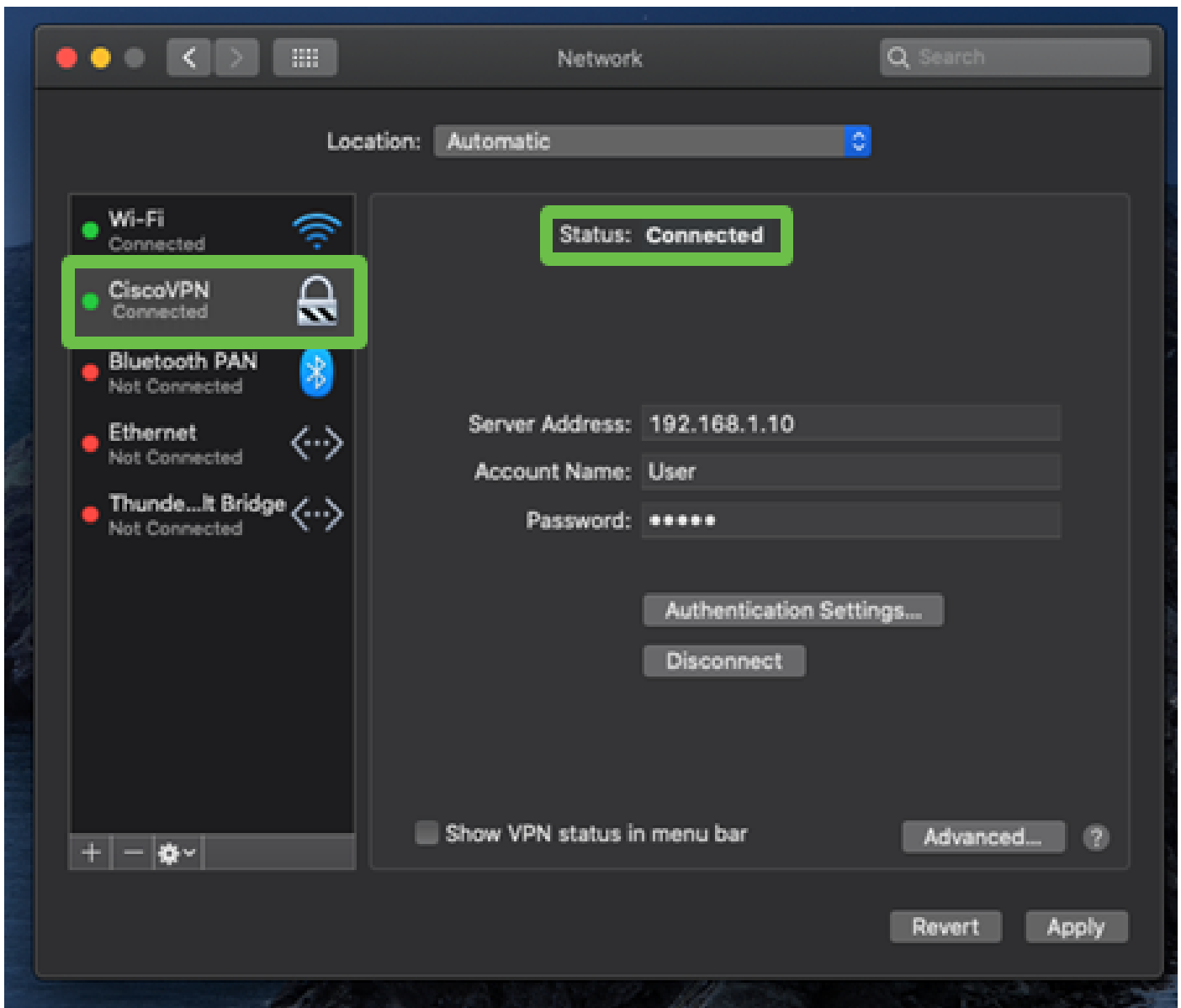
Passaggio 7

Premere Connect. Viene visualizzato un avviso e premere Apply.



Passaggio 8

Lo stato della connessione dovrebbe essere Connesso.



Conclusioni

Il tunnel Easy VPN è stato configurato utilizzando IPSEC IKEV1 tra il router serie RV32X e un computer MAC utilizzando il client MAC incorporato. È importante verificare che il tunnel sia configurato sul router usando Easy VPN per questa connessione e immettendo le stesse informazioni sul lato client per garantire una connessione. Ora è possibile connettersi alla VPN e accedere alle informazioni a cui potrebbe essere necessario accedere.

Informazioni su questa traduzione

Cisco ha tradotto questo documento utilizzando una combinazione di tecnologie automatiche e umane per offrire ai nostri utenti in tutto il mondo contenuti di supporto nella propria lingua. Si noti che anche la migliore traduzione automatica non sarà mai accurata come quella fornita da un traduttore professionista. Cisco Systems, Inc. non si assume alcuna responsabilità per l'accuratezza di queste traduzioni e consiglia di consultare sempre il documento originale in inglese (disponibile al link fornito).