

Cancellazione dei file di configurazione sul punto di accesso wireless (WAP)

Obiettivo

I file di configurazione vengono cancellati perché potrebbero danneggiarsi quando viene eseguito un test o se è necessario ricaricare i file di configurazione precedenti per il corretto funzionamento del dispositivo.

Quando un dispositivo è acceso, durante l'avvio viene creato il file della configurazione di avvio. Se il file della configurazione di avvio viene cancellato, il file della configurazione di backup diventa attivo al successivo riavvio del dispositivo.

Per il corretto funzionamento del punto di accesso wireless (WAP), ad esempio, è necessario ripristinare la configurazione precedente. Per ottenere questo risultato, è necessario cancellare il file della configurazione di avvio in modo che la configurazione precedente salvata nei file della configurazione di backup possa essere ricaricata al riavvio di WAP.

Nota: se il file di configurazione di backup viene cancellato, è necessario creare un nuovo file di backup. Per ulteriori informazioni, fare clic [qui](#).

In questo articolo viene illustrato come cancellare i file di configurazione, ad esempio i file di configurazione di avvio e di backup nel punto di accesso wireless.

Dispositivi interessati

- Serie WAP100
- Serie WAP300
- Serie WAP500

Versione del software

- 1.0.6.5 — WAP121, WAP321
- 1.0.2.8 — WAP131, WAP351
- 1.0.1.7 — WAP150, WAP361

- 1.3.0.3 — WAP371
- 1.2.1.3 — WAP551, WAP561
- 1.0.0.17 — WAP571, WAP571E

Cancella file di configurazione

Nota: si consiglia di evitare di creare file di configurazione non necessari, in quanto occupano più spazio di memoria.

Passaggio 1. Accedere all'utility basata sul Web access point e scegliere Amministrazione > Proprietà file di configurazione.

▶ Status and Statistics

▶ **Administration**

System Settings

User Accounts

Time Settings

Log Settings

Email Alert

HTTP/HTTPS Service

Management Access Control

Upgrade Firmware

Download/Backup Configuration File

Configuration Files Properties

Copy/Save Configuration

Reboot

Discovery - Bonjour

Packet Capture

Support Information

Nota: se si utilizza WAP131, WAP150, WAP351 o WAP361, scegliere Amministrazione > Gestisci file di configurazione.

Administration

System Settings

User Accounts

Time Settings

Log Settings

Email Alert

LED Display

HTTP/HTTPS Service

Management Access Control

Manage Firmware

Manage Configuration File

Reboot

Discovery - Bonjour

Nell'area Proprietà file di configurazione (Configuration Files Properties), la tabella File di configurazione (Configuration File Table) visualizza le informazioni riportate di seguito.

- Nome file di configurazione — il nome del file di configurazione. Sono disponibili fino a tre file di configurazione:

- Configurazione di avvio - Il file di configurazione salvato nella memoria flash. Questo file viene conservato nella NVRAM e il contenuto viene conservato dopo un riavvio.
 - Configurazione di backup - File di configurazione aggiuntivo salvato sul punto di accesso per l'utilizzo come backup.
 - Configurazione di mirroring: se la configurazione in esecuzione non viene modificata per almeno 24 ore, viene automaticamente salvata nel file di configurazione di mirroring e viene generato un messaggio di log con un alert di severità per indicare che è disponibile una nuova configurazione di mirroring. Questa funzionalità consente all'amministratore di visualizzare la versione precedente della configurazione prima che venga salvata nel tipo di file Configurazione di avvio o di copiare il tipo di file Configurazione mirror in un'altra configurazione. La configurazione di mirroring viene mantenuta anche dopo un riavvio. Se il dispositivo non è in grado di eseguire l'avvio con l'avvio o il backup, utilizza la configurazione di mirroring per l'avvio.
- Ora creazione - l'ora in cui è stato creato il file di configurazione.

Configuration Files Properties

Configuration File Table		
	Configuration File Name	Creation Time
<input type="checkbox"/>	Startup Configuration	14-Feb-2017 19:35:56
<input type="checkbox"/>	Backup Configuration	16-Feb-2017 02:25:08

Nota: il file di configurazione corrente è visualizzato perché non può essere cancellato.

Passaggio 2. Selezionare la casella di controllo accanto al file di configurazione che si desidera deselezionare nella tabella dei file di configurazione.

Configuration File Table		
	Configuration File Name	Creation Time
<input checked="" type="checkbox"/>	Startup Configuration	14-Feb-2017 19:35:56
<input type="checkbox"/>	Backup Configuration	16-Feb-2017 02:25:08

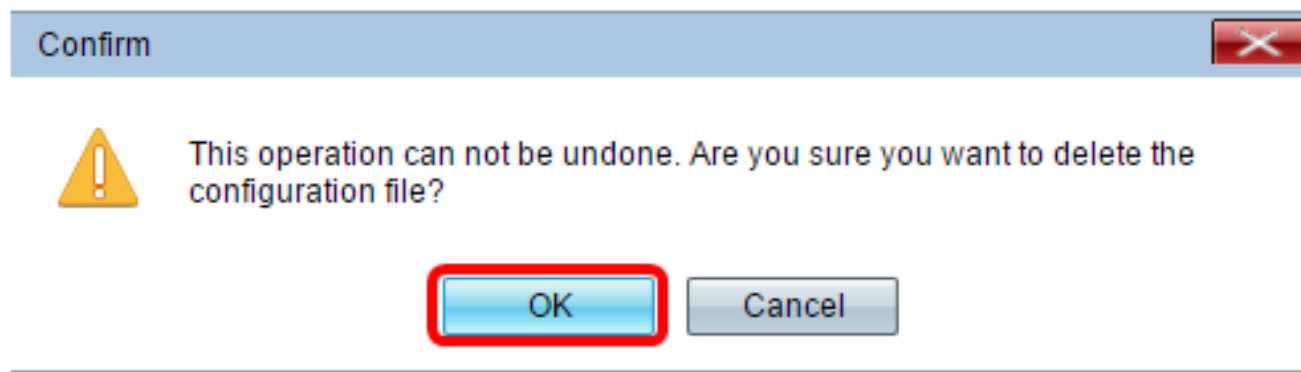
Clear Files

Passaggio 3. Fare clic su Cancella file per cancellare il file di configurazione.

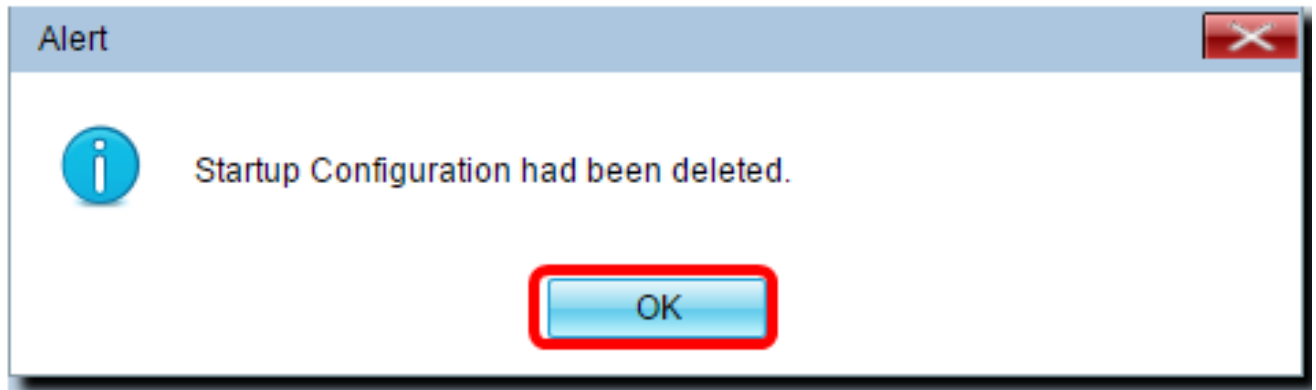
Configuration File Table		
	Configuration File Name	Creation Time
<input checked="" type="checkbox"/>	Startup Configuration	14-Feb-2017 19:35:56
<input type="checkbox"/>	Backup Configuration	16-Feb-2017 02:25:08

Clear Files

Passaggio 4. Fare clic su OK nella finestra di conferma per continuare.



Passaggio 5. Verrà visualizzata una finestra di avviso che conferma l'eliminazione del file di configurazione scelto. Fare clic su OK.



A questo punto, è necessario aver cancellato il file di configurazione desiderato dal punto di accesso.

Informazioni su questa traduzione

Cisco ha tradotto questo documento utilizzando una combinazione di tecnologie automatiche e umane per offrire ai nostri utenti in tutto il mondo contenuti di supporto nella propria lingua. Si noti che anche la migliore traduzione automatica non sarà mai accurata come quella fornita da un traduttore professionista. Cisco Systems, Inc. non si assume alcuna responsabilità per l'accuratezza di queste traduzioni e consiglia di consultare sempre il documento originale in inglese (disponibile al link fornito).