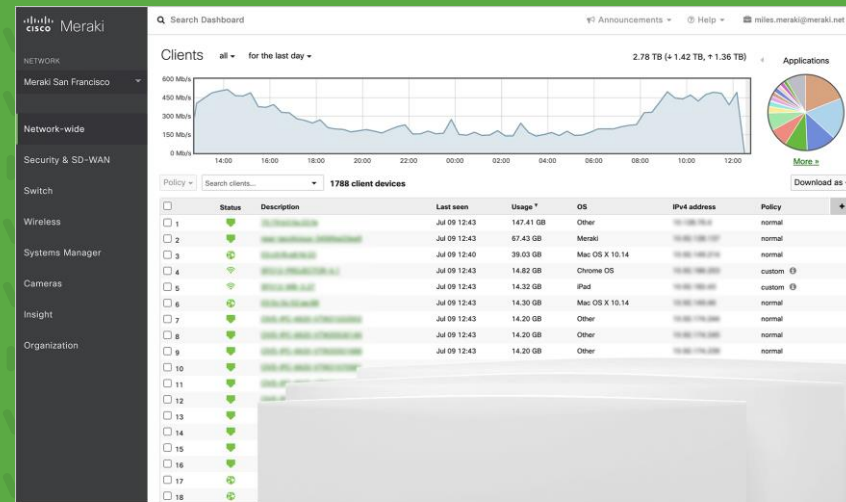


現地への出張も不要！ ITスタッフは本来の業務へより集中！

“ネットワーク管理にありがちな課題を一掃できる！” とユーザーがレビューするクラウド管理型 ITインフラとは？



# Merakiのラインナップと5つのメリット

「何かあるたびに現地へ行かなくてはならない…」 「エンジニア不足で専任のIT担当者がいない…」 そのような**ネットワーク管理にありがちな課題をクラウド管理によって解決してくれるのがCisco Meraki**です。Cisco Meraki は、従来の複雑なネットワーク管理を、誰でも簡単に管理できるようにし、いつでもどこからでも Web ブラウザからネットワークを監視でき、変更を加えることができるネットワーク機器です。

## ■ Merakiのラインナップ



**1億5000万超**  
稼働している  
クライアント数

**1000万台超**  
Meraki デバイス  
導入実績

**20% 以上**  
Globalでの  
年間成長率

**60万社超**  
ユニークカスタマー

## ■ Meraki 5つのメリット

### リモート監視・運用

…クラウド管理型だから現地に行かずに、リモート監視・運用

### 自動アップデート

…最新のファームウェアにアップデートすることで脆弱性に対応

### 通信の見える化

…通信状況を可視化して、ネットワークリソースを最適化

### ライフタイム保証

…機器を使い続ける限り、故障時には無償で交換 \*カメラ、屋外機器を除く

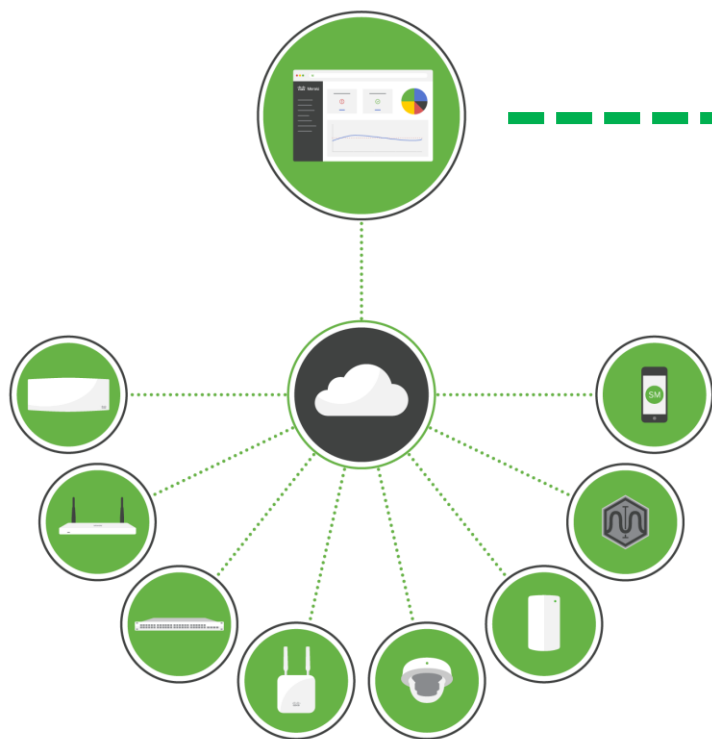
### 安心のCiscoサポート

…ライセンス期間中はサポートが無料



# Merakiは、各機器がセンサーになり、 さまざまな情報を提供するプラットフォーム

Merakiのネットワーク機器は、単なるITインフラではありません。各機器がセンサーになり、さまざまな情報をクラウドに集約。管理者はどこからでもアクセスできるMerakiダッシュボードを使って、本社、拠点にある数多くの機器を一元管理できます。ダッシュボードでは、ネットワークに接続する機器の状態や通信量、ユーザーが使用するアプリケーションの利用状況など、さまざまな情報を可視化できます。



- 個々のネットワークデバイスのポート使用状況など詳細な情報だけでなく、ネットワークポロジの自動生成 (Meraki MS) など、ネットワークの全体像をリアルタイムで把握可能
- ユーザーのデバイスやユーザーが使用するアプリケーションを可視化して、通信量など、きめ細やかに制御可能
- ネットワークに接続するクライアント数、通信量が多いデバイスやアプリケーションなど、ネットワークの利用状況を一目で把握できる各種レポートを提供
- Wi-Fi の電波状況やパフォーマンス、Wi-Fi および Bluetooth デバイスの位置情報など、無線環境を可視化 (Meraki MR)



# Merakiが 解決！ ～Case.1

「何かあるたびに、現地へ  
行かなくてはならない…」  
という悩みを抱えていた  
IT管理者は…

Meraki  
導入後…

Merakiを導入すると、具体的にどんな課題が解決されるのでしょうか。Meraki導入によってIT管理者へもたらされるメリットは、IT製品・サービスのレビューサイト「ITreview」に寄せられたユーザーレビューから読み取ることができます。

Pickup!



ITアーキテクト  
ソフトウェア・SI 1000人以上

**現地作業の量を減らして短時間・高品質で対応することができます。**  
同時に多数拠点に展開する際には、多くの時間を要していましたが、本製品は、**管理ポータルで一元管理できる状態にすぐに持っていけるため、時間の制約を気にする必要がなくなりました。**

<https://www.itreview.jp/products/meraki-mx/reviews/72591>

MX  
導入

Pickup!



営業・販売・サービス職  
総合卸売・商社・貿易  
100-300人未満

**県をまたぐ複数拠点間を設置・保守することになり、従来の商品で検討していましたが、今までは障害時の対応やメンテナンスを行うことができませんでした。** Merakiを導入することで、**クラウドコンソールにて複数拠点間を管理することができるようになり、迅速かつ正確な対応が実現**できました。

<https://www.itreview.jp/products/meraki-mx/reviews/55647>

MX  
導入

Pickup!



社内情報システム  
電気・電子機器  
300-1000人未満

**クラウドでの管理のため、社内に居なくても状況が簡単に把握できます。** またトラフィックの確認ができるので、どのPCのトラフィックが通信に影響を与えているかなどの**状況把握が非常にやりやすくなりました。**

<https://www.itreview.jp/products/meraki-mr/reviews/30135>

MR  
導入

# Merakiが 解決！

～Case.2

「専門的なスキルを持つ  
エンジニアが不足している…」  
という悩みを抱えていた  
IT管理者は…

Meraki  
導入後…



MX  
導入

Pickup!



IT管理者  
情報通信・インターネット  
100-300人未満

ITの専門的な知識が無い人にも使いやすいユーザーインターフェイスと、VPN接続やクラウドへのアクセスに要する工程が非常に少ないため、会社の利用者からの「接続の仕方が分からない」といった問い合わせが急激に少なくなりました。コロナでの在宅勤務環境になるよりも前にこの簡単なMerakiのUTMを導入しておいてよかったと本当に実感しました。

<https://www.itreview.jp/products/meraki-mx/reviews/72571>

MR  
導入

Pickup!



社内情報システム  
その他サービス  
100-300人未満

ダッシュボードで一元管理できる点が最大のポイントです。特にネットワークの知識がなくても運用できるため、人を選ばずに保守を任せることができるようになり、人材配分が楽になりました。在宅勤務と出社で、テレビ会議が増えたことで長時間通信をする端末が増えたが、この製品に切り替えたことでアクセスポイントがハングしてしまうことがなくなりました。

<https://www.itreview.jp/products/meraki-mr/reviews/58828>

MR  
導入

Pickup!



社内情報システム  
居酒屋・バー 1000人以上

日本語へのローカライズがなされたダッシュボードの機能が優秀。無線ネットワークの死活監視や運用状況把握がすっきりした画面に整理されており、感覚的な操作である程度の使いこなしができると思う。

<https://www.itreview.jp/products/meraki-mr/reviews/53111>

# Merakiが 解決！ ～Case.3

「障害対応に時間がかかり、  
復旧が遅くなる…」  
という悩みを抱えていた  
IT管理者は…



Meraki  
導入後…

Pickup!



社内情報システム  
食料品  
1000人以上

全国13拠点の機器の設定管理を実施することができるため、機器を配布するだけで済むことができ、時間の削減につながった。また今後のメリットとしては**予備の機器さえ準備しておけば現地に行くことなく障害対応を実施することができ、復旧までのリードタイムの削減**及び移動コストの削減につながる。

<https://www.itreview.jp/products/meraki-mx/reviews/72557>

MX  
導入

Pickup!



社内情報システム  
ソフトウェア・SI  
100-300人未満

何より**保守性にメリットを感じる**。ダッシュボードで一元管理できるのはもちろんだが、個人的には**パケットキャプチャが簡単に実施できるのがいい**。サービス停止することなく、ミラーポート作成、キャプチャ用端末等準備する必要なく、**ダッシュボードから簡単に実施できるため、問題が発生したときに対応が格段に早い**。

<https://www.itreview.jp/products/meraki-ms/reviews/68592>

MS  
導入

Pickup!



社内情報システム  
旅館・ホテル 100-300人未満

遠隔地の拠点や急な障害時にも**迅速に対応が可能です**。ネットワーク障害時に、**トラフィックを可視化して障害切り分け**につながります。また、PC上のアプリごとのトラフィックも監視できるので、より障害切り分けがしやすいです。

<https://www.itreview.jp/products/meraki-mr/reviews/47168>

MR  
導入



# それだけ じゃない! Meraki

Merakiの導入メリットはそれだけではありません。ユーザーは、Meraki導入による課題解決をレビューで具体的に語っています。

## ● リモートワークでもMerakiならネットワークが安定

MR  
導入

### Pickup!



営業・販売・サービス職  
総合卸売・商社・貿易  
100-300人未満

コロナのため、リモートやWeb会議などが増え、ネットワーク環境の安定化を依頼されることが増えました。MRを導入することで、他のSSIDとの干渉を避け（アクセスポイント）自ら安定するようにしてくれるので、遮断することが激減しました。

<https://www.itreview.jp/products/meraki-mr/reviews/55577>

## ● Merakiによって途切れない安定した通信を確保

MR  
導入

### Pickup!



営業・販売・サービス職  
ソフトウェア・SI  
100-300人未満

いままで他社製の法人用無線を使っていたがときどき途切れたり原因不明のネット不通状態になったりと頭を悩ませられてきた。しかしMRを導入することによって各段に安定した。いろいろな機能が充実しており非常に満足しているが、この「安定性」が一番ありがたかった。

<https://www.itreview.jp/products/meraki-mr/reviews/49088>

## ● インシデントレポートにより迅速に対応できるMeraki

SM  
SM  
導入

### Pickup!



社内情報システム  
電気・電子機器  
300-1000人未満

海外の拠点にてトラブル発生時に原因究明に時間がかかっていましたが、レポートにより、迅速に原因究明・対応ができるようになりました。またクラウドで管理できる機器にアクセスできない状況が発生しても最新のコンフィグを確認することができるので助かります。

<https://www.itreview.jp/products/meraki-system-manager/reviews/30513>

## ● Merakiなら社用iPhoneのセットアップがラクに

SM  
SM  
導入

### Pickup!



社内情報システム  
経営コンサルティング  
300-1000人未満

ABMと連携したデバイス管理や証明書を事前登録して配布することを条件としていました。Meraki SMとABM、DEPを組み合わせることで社用のiPhoneの配布のセットアップにかかる時間が大きく削減できました。

<https://www.itreview.jp/products/meraki-system-manager/reviews/58018>

## ● Merakiならスマートカメラもクラウド管理

MV  
導入

### Pickup!



社内情報システム  
総合（建設・建築）  
20-50人未満

管理がwebアプリで行えるのでブラウザがあれば確認ができる。リモートから確認できるので、今誰がその場所において利用してるのかが分かる。カメラだけでなくWi-Fiのネットワーク使用率も分かるので誰がどれだけ使ってるかが分かる。

<https://www.itreview.jp/products/meraki-mv/reviews/78918>

# それだけ じゃない！ Meraki



## ●Merakiダッシュボードでネットワークの状況をリアルタイムに把握

MX  
導入

### Pickup!



社内情報システム  
運輸  
1000人以上

設定および状況をダッシュボードから一元管理できる点は、運用管理の作業負荷を大幅に軽減できている。また**各拠点・事業所のリアルタイムのネットワーク利用状況とサマリーされた週や月レベルでのレポートを見ることができるので、設計時との比較が容易にでき、構築後の改善対応に向けた分析を容易にすることができている。**

<https://www.itreview.jp/products/meraki-mx/reviews/50362>

## ●Merakiならマーケティング分析に活用できるデータも取得

MR  
導入

### Pickup!



営業・販売・サービス職  
ソフトウェア・SI  
100-300人未満

SSIDをNATモードにするだけで、ゲスト用Wi-Fiの完成。SSIDは最大15個作成できる。また2個以上設置することで**ロケーションヒートマップ機能**を使用できる。この機能はSSIDを拾った端末を認識することによって時間別にどれくらいの人か来たか分かるので**マーケティング分析に活用できる。**

<https://www.itreview.jp/products/meraki-mr/reviews/49088>

## ●工場への設置もMerakiならACアダプタ不要で便利

MS  
導入

MR  
導入

### Pickup!



社内情報システム  
その他製造業  
300-1000人未満

ACアダプタが不要でLANケーブルだけで電源供給してくれるのがとても便利。工場への設置でACアダプタではケーブル長が足りなく設置が難しいですそういう場所でも**MSを使用すればLANケーブルの長さ次第でどこでも設置できるので助かります。**

<https://www.itreview.jp/products/meraki-ms/reviews/78521>

## ●在宅、オフィス勤務、どんな状況下でも重宝するMeraki

SM  
導入

SM  
導入

### Pickup!



その他一般職  
その他サービス  
20人未満

クラウド上で**各社員が持っているモバイル端末を一元管理することができリモートワーク時に活用できました。**現在、出社体制となりましたが、置忘れなどにも対応可能であり、データの安全管理にもつながっています。

<https://www.itreview.jp/products/meraki-system-manager/reviews/57996>

## ●Merakiならクラウドで簡単に、用途に応じたSSIDを設定可能

MR  
導入

MR  
導入

### Pickup!



営業・販売・サービス職  
総合卸売・商社・貿易  
100-300人未満

クラウドコンソールがとても便利です。SSIDの設定変更やパスワード変更も遠隔でできることと**SSIDも複数作成でき、ゲストポートもMeraki DHCP (NATモード)によりセキュアなWi-Fi環境を実現**できます。そして何と言っても、本体がとてもカッコ良く、オフィスの天井や壁に取り付けてもスタイリッシュで良いです。

<https://www.itreview.jp/products/meraki-mr/reviews/55577>



# Merakiの ユースケース ～小売店舗

## ここが ポイント!

- 簡単GUIのダッシュボードで誰でも直感的にネットワークを管理
- 店舗に行かずともリモートで簡単に設定が可能。移動の手間を省いて工数削減
- テンプレートで拡張容易に。将来を見据えたスモールスタートが可能
- 社内用とゲスト用、用途に応じたSSIDの設定をクラウドで簡単に
- 顧客の動線や滞在率の把握が可能

機器も端末もクラウドで設定管理



次世代ファイアウォールなど「全部入り」セキュリティ  
拠点や端末との VPN 接続も数クリックで設定可能



業務利用の端末はシステムマネージャ (SM) で管理  
Wi-Fi 設定や VPN 設定を端末に「プッシュ」可能



電波干渉を自動的に軽減するなど、自己最適化する Wi-Fi  
お客様向けのゲスト用 Wi-Fi 設定も簡単



電源工事なしで設置できる  
PoE 受電対応スマートカ  
メラ。駐車場には屋外用モ  
デル (MV72) を活用

システムマネージャ (SM) が  
MX と連携  
面倒な設定なしで外出先や  
自宅から VPN 接続



外出先



在宅勤務



店舗



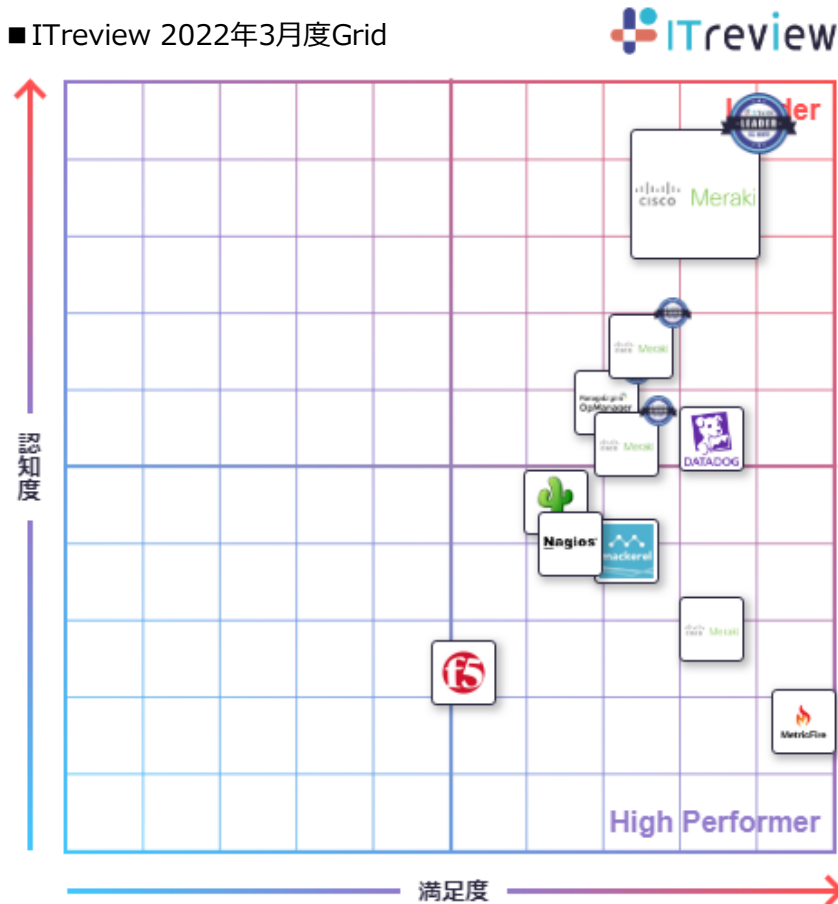
新店舗

拡張したい時も簡単なのでスモール  
スタートでもはじめる。

# Merakiは、ネットワーク管理の「Leader」

レビューサイト ITreviewのネットワーク管理カテゴリで、Meraki MR、MS、MXの3製品は、認知度、満足度ともに高く評価されている「Leader」のポジションを獲得しています。（MXは、UTM・VPNカテゴリでも「Leader」を獲得）  
ネットワークもクラウド管理の時代へ！複数種類の製品をまとめてリモート管理できるという点はクラウドならではのメリットでしょう。

■ ITreview 2022年3月度Grid



ITreview Grid Award 2022 Winter

## ● ネットワーク管理部門『Leader受賞』（MR、MS、MX）



## ● UTM・VPN部門『Leader受賞』（MX）

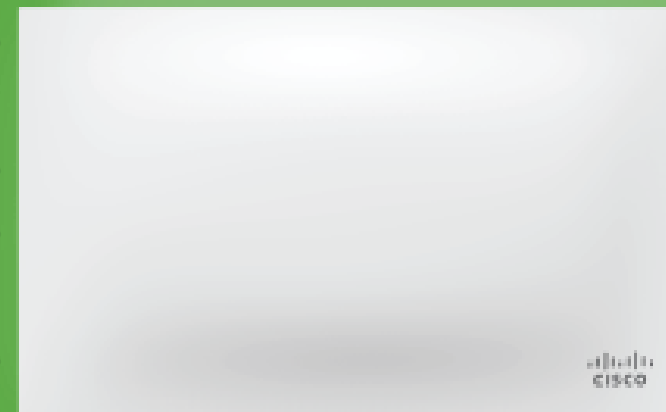


# クラウド管理型IT「Meraki」 パワフルなITをよりシンプルに

ウェビナー「イントロダクション：クラウド管理型IT パワフルなITをよりシンプルに」では、Merakiのシンプルでインテリジェントなクラウド型のネットワーク一元管理とMRシリーズ（無線Wi-Fiアクセスポイント）の概要を、実際の管理画面デモを交えてご紹介いたします。本ウェビナーを最後までご視聴いただいた方には、アクセスポイント（1年間のライセンスつき）をプレゼント中です。

ウェビナーを視聴する

※無料アクセスポイントのご提供条件はこちら <https://meraki.cisco.com/ja-jp/freeap/>



MR（無線Wi-Fiアクセスポイント）  
プレゼント！