

RV315W VPNルータの構成管理のセットアップ

目的

構成管理および関連するツールを使用して、構成のインポートまたはエクスポートを実行できます。設定のインポートとエクスポートは、複数のデバイス間で類似または同一の設定を設定するときに便利です。

このドキュメントの目的は、現在の設定を保存する方法、またはRV315W VPNルータの設定を復元する方法を示すことです。

該当するデバイス

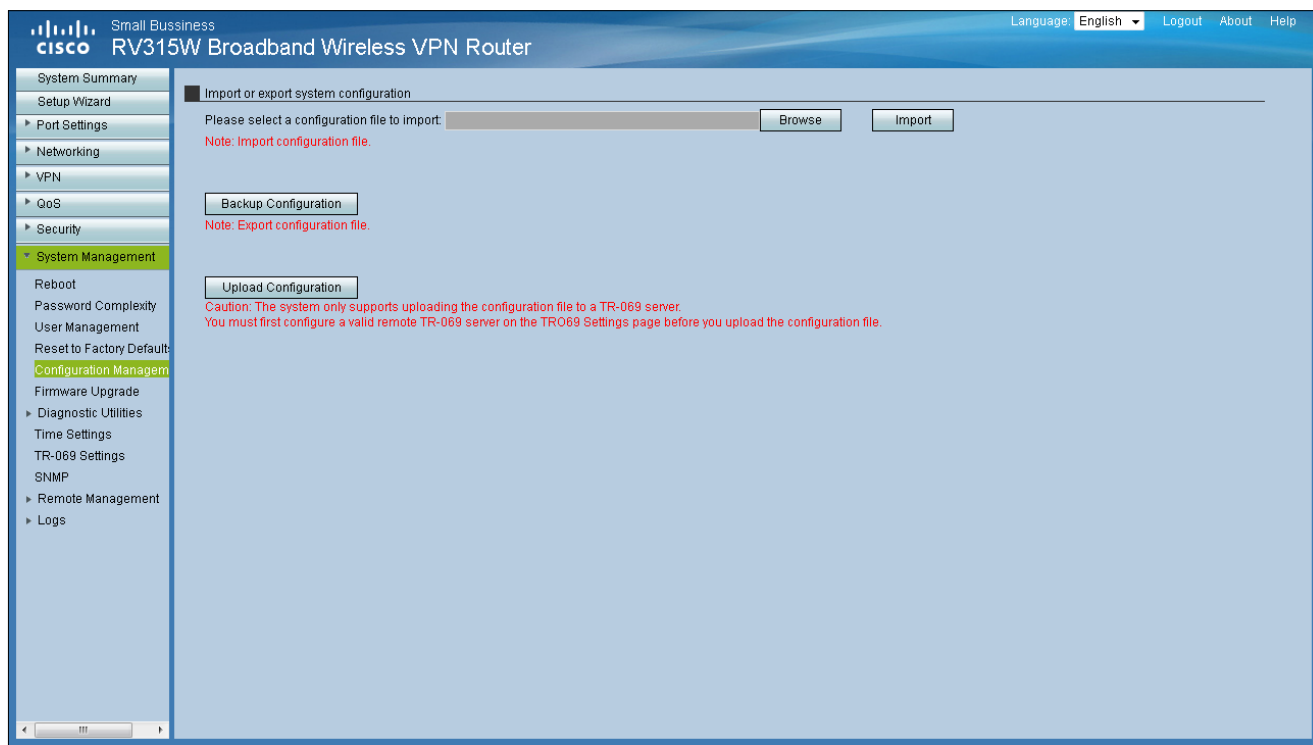
- RV315W

[Software Version]

- 1.01.03

構成管理

ステップ1: Web構成ユーティリティにログインし、[System Management] > [Configuration Management]を選択します。「システム構成のインポートまたはエクスポート」ページが開きます。



ステップ2: 構成ファイルをインポートするには、[参照]をクリックします。次に、インポートする構成を選択します。

Import or export system configuration

Please select a configuration file to import:

Note: Import configuration file.

ステップ3:[Import]をクリックして、使用するルータの設定をインポートします。

Import or export system configuration

Please select a configuration file to import: RV315W_1.01.03.cfg

Note: Import configuration file.

ステップ4：構成ファイルをエクスポートするには、[バックアップ構成]をクリックしてください。この機能は、ルータの設定を接続されたコンピュータに転送します。ファイルをダウンロードする場所を選択します。

Note: Export configuration file.

Caution: The system only supports uploading the configuration file to a TR-069 server.
You must first configure a valid remote TR-069 server on the TR069 Settings page before you upload the configuration file.

ステップ5：設定を上位レベルのNetwork Management System(NMS)にアップロードするには、[Upload Configuration]をクリックします。注意が記載されているように、システムアップロードの前にTR-069サーバを設定する必要があります。

Note: Export configuration file.

Caution: The system only supports uploading the configuration file to a TR-069 server.
You must first configure a valid remote TR-069 server on the TR069 Settings page before you upload the configuration file.

注：TR-069サーバを設定するには、『[RV315W VPNルータのTR-069の設定](#)』を参照してください。