

SQL Server 2000 セットアップの ICM 5.0 用設定

内容

[概要](#)

[前提条件](#)

[要件](#)

[使用するコンポーネント](#)

[表記法](#)

[手順ごとの説明](#)

[関連情報](#)

概要

このドキュメントでは、Cisco Intelligent Contact Management(ICM)バージョン5.0および6.0で使用するStructured Query Language(SQL)Server 2000の設定手順について説明します。ICMバージョン5および6環境でのMicrosoft SQL Server 2000の新規インストールのみを対象とします。

前提条件

要件

次の項目に関する知識があることが推奨されます。

- Cisco ICM データベース
- Microsoft SQL Server データベース接続
- Microsoft Windows 接続

使用するコンポーネント

このドキュメントの情報は、次のソフトウェアとハードウェアのバージョンに基づいています。

- Cisco ICM バージョン 5.0 と 6.0
- Microsoft SQL Server 2000

このドキュメントの情報は、特定のラボ環境にあるデバイスに基づいて作成されました。このドキュメントで使用するすべてのデバイスは、初期（デフォルト）設定の状態から起動しています。対象のネットワークが実稼働中である場合には、どのようなコマンドについても、その潜在的な影響について確実に理解しておく必要があります。

表記法

ドキュメント表記の詳細は、『[シスコテクニカルティップスの表記法](#)』を参照してください。

手順ごとの説明

次のステップを実行します。

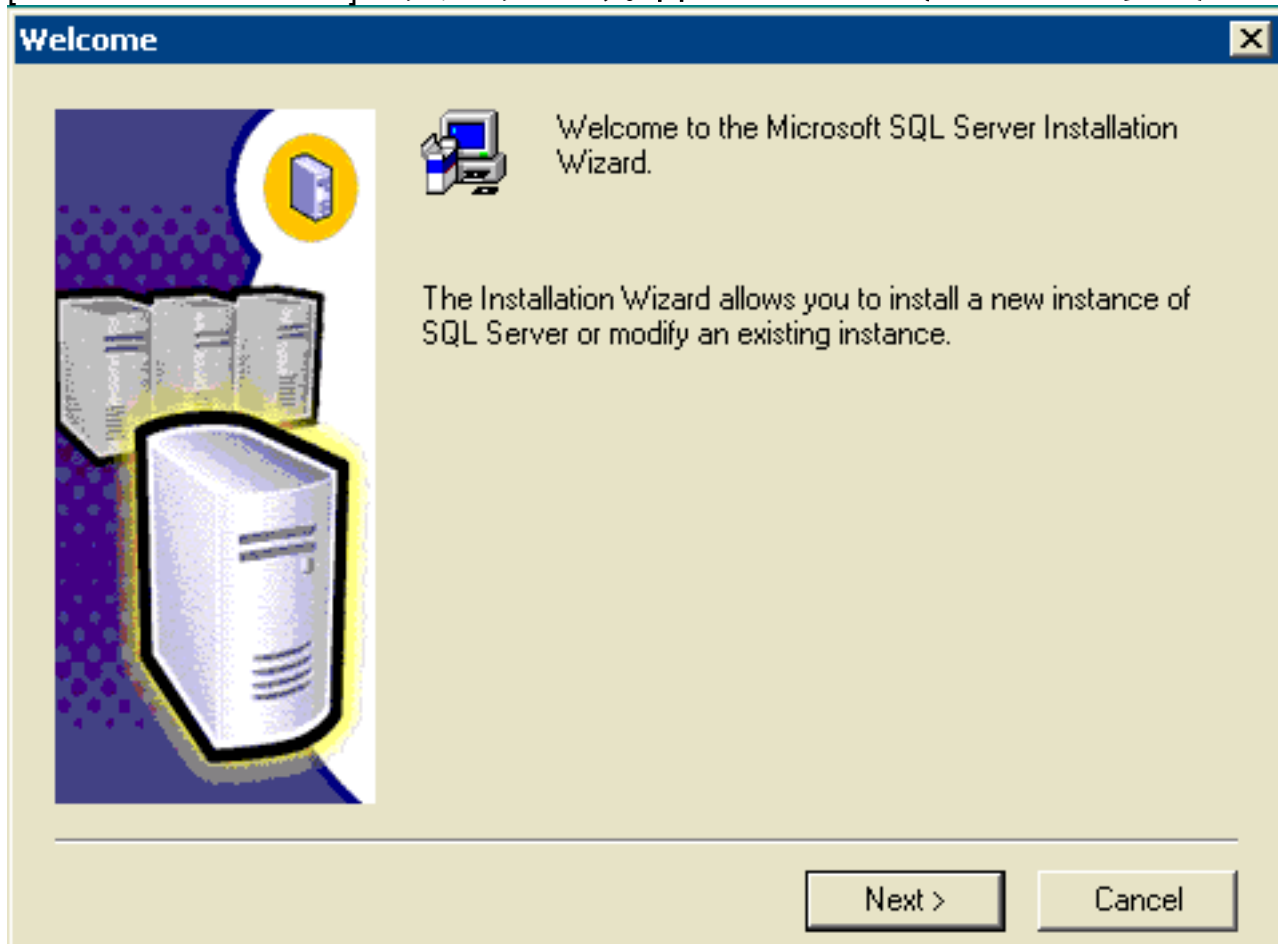
1. ローカル管理権限を持つユーザ アカウントを使用してオペレーティング システムにログオンするか、またはドメイン ユーザ アカウントに適切な権限を割り当てます。
2. SQL Server に依存するすべてのサービスをシャットダウンします。これには、Microsoft Internet Information Services (IIS) など、オープン データベース コネクティビティ (ODBC) を使用するサービスが含まれます。
3. Microsoft Windows NT Event Viewer およびレジストリ ビューア (regedit.exe または regedt32.exe) をシャットダウンします。
4. SQL Server セットアップ プログラムを開始します。次のウィンドウが開きます。図 1 : Microsoft SQL Server 2000



5. [SQL Server 2000 Components] をクリックします。図 2 : Microsoft SQL Server 2000 : コンポーネントのインストール



6. [Install Database Server] をクリックします。図 3 : Microsoft SQL Server : ようこそ



7. [next] をクリックします。図 4 : Microsoft SQL Server : コンピュータ名

Computer Name



Enter the name of the computer on which you want to create a new instance of SQL Server or modify an existing instance of SQL Server.

Or, enter the name of a new or existing Virtual SQL Server to manage.

HIHO-NT1

- Local Computer
- Remote Computer
- Virtual Server

Browse...

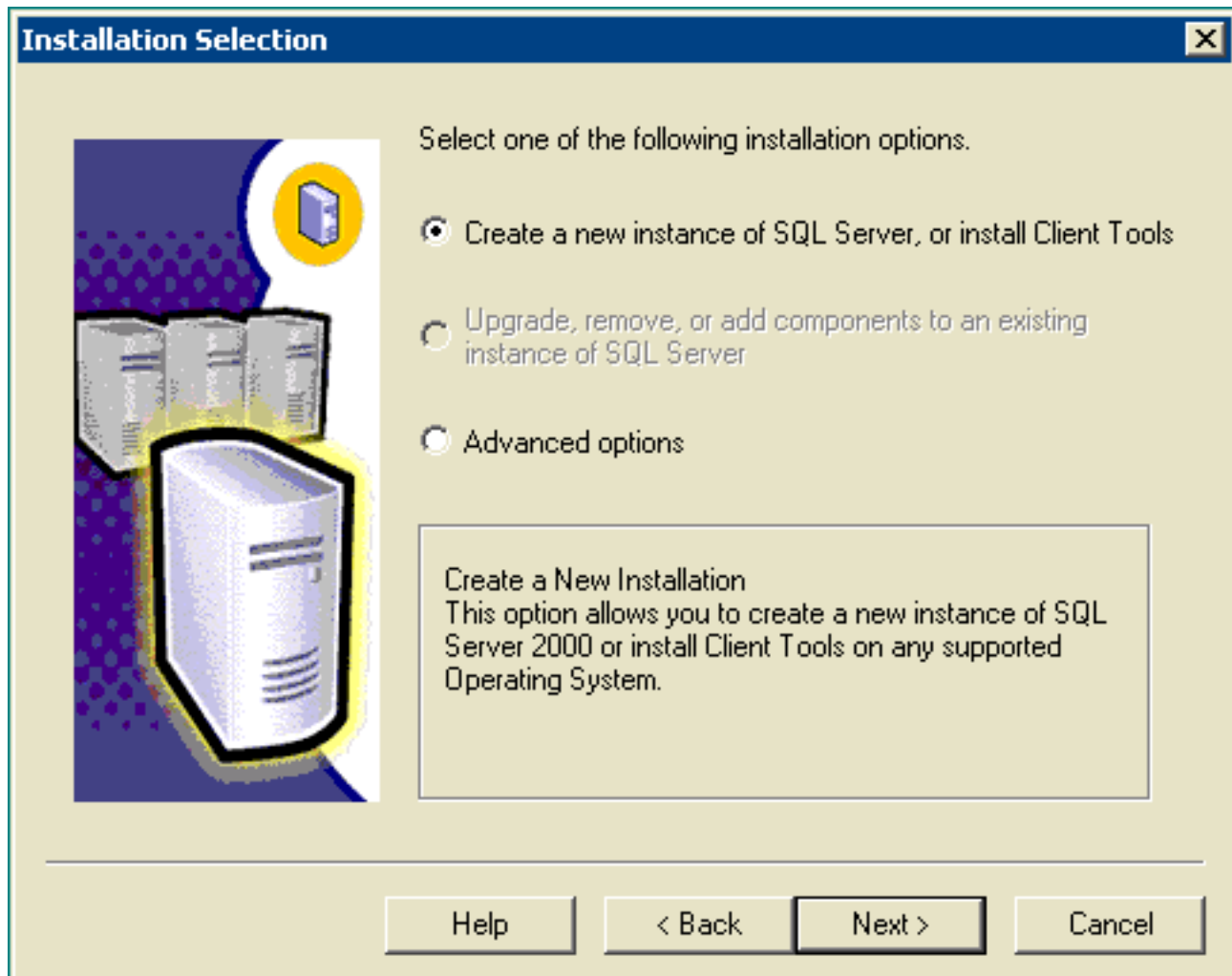
Help

< Back

Next >


Cancel

8. [Local Computer] を選択し、[Next] をクリックします。図 5 : Microsoft SQL Server : インストールの選択



9. [Create a new instance of SQL Server, or install Client Tools] を選択し、[Next] をクリックします。図 6 : Microsoft SQL Server : ユーザ情報

User Information [X]



Enter your name below. It is not necessary to enter a company name.


Name:

Company:

< Back Next > Cancel

10. [Name] フィールドにお客様名、[Company] フィールドに会社名を入力し、[Next] をクリックします。[Software License Agreement] ウィンドウが開きます。図 7 : Microsoft SQL Server : ソフトウェアライセンス契約

Software License Agreement [X]



Please read the following License Agreement. Press the PAGE DOWN key to see the rest of the agreement.

END-USER LICENSE AGREEMENT
SERVER LICENSE FOR MICROSOFT SQL SERVER PRODUCTS

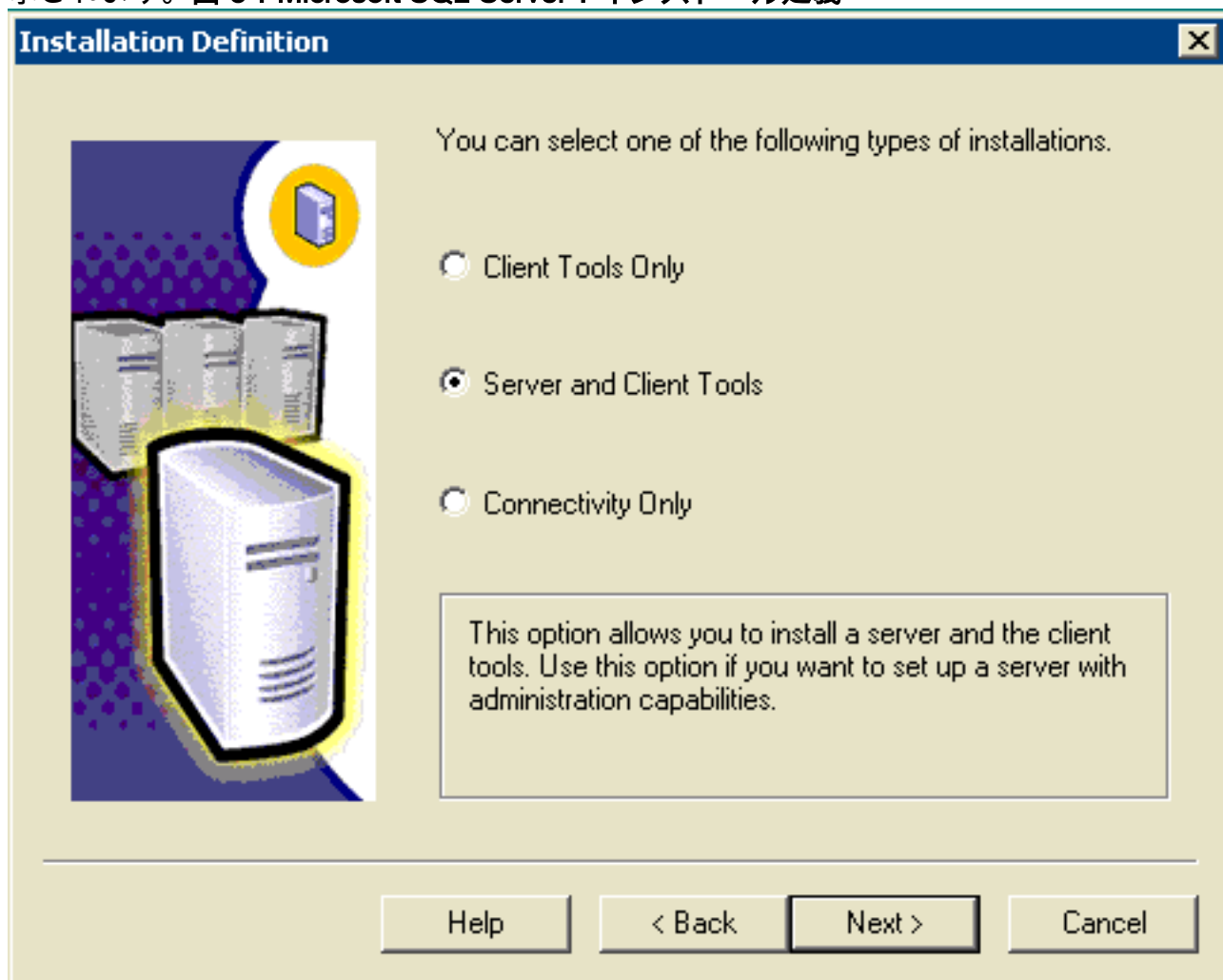
IMPORTANT-READ CAREFULLY: This End-User License Agreement ("EULA") is a legal agreement between you (either an individual or a single entity) and Microsoft Corporation for the Microsoft software product identified above, which includes computer software and may include associated media, printed materials, and "online" or electronic documentation ("Product"). An amendment or addendum to this EULA may accompany the Product. YOU AGREE TO BE BOUND BY THE TERMS OF THIS EULA BY INSTALLING, COPYING, OR OTHERWISE USING THE PRODUCT. IF YOU DO NOT AGREE, DO NOT INSTALL OR USE THE PRODUCT; YOU MAY RETURN IT TO YOUR PLACE OF PURCHASE FOR A FULL REFUND.

The Product may contain the following software:

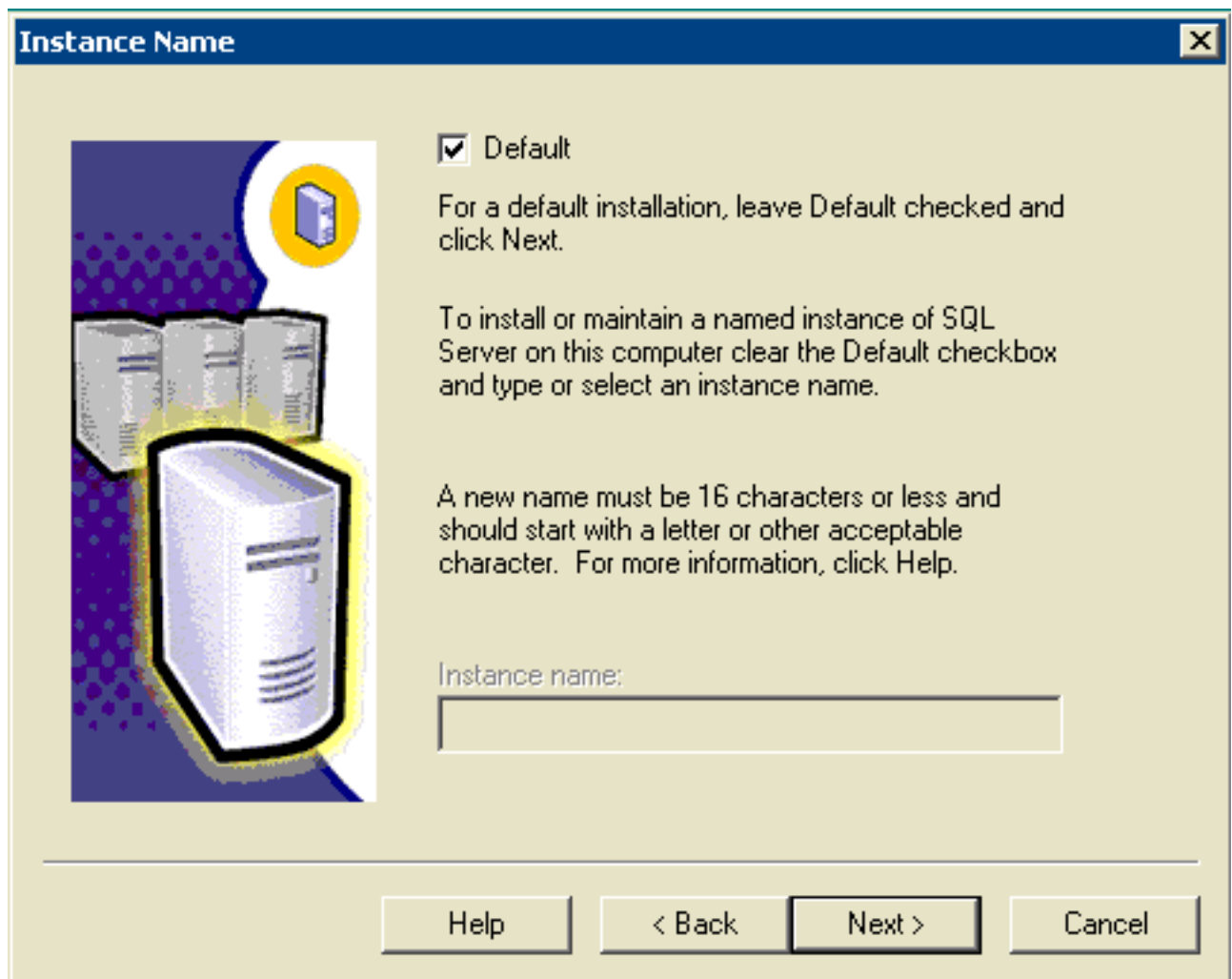
Do you accept all the terms of the preceding License Agreement? If you choose No, Setup will close. To install Microsoft SQL Server 2000, you must accept this agreement.

< Back Yes No

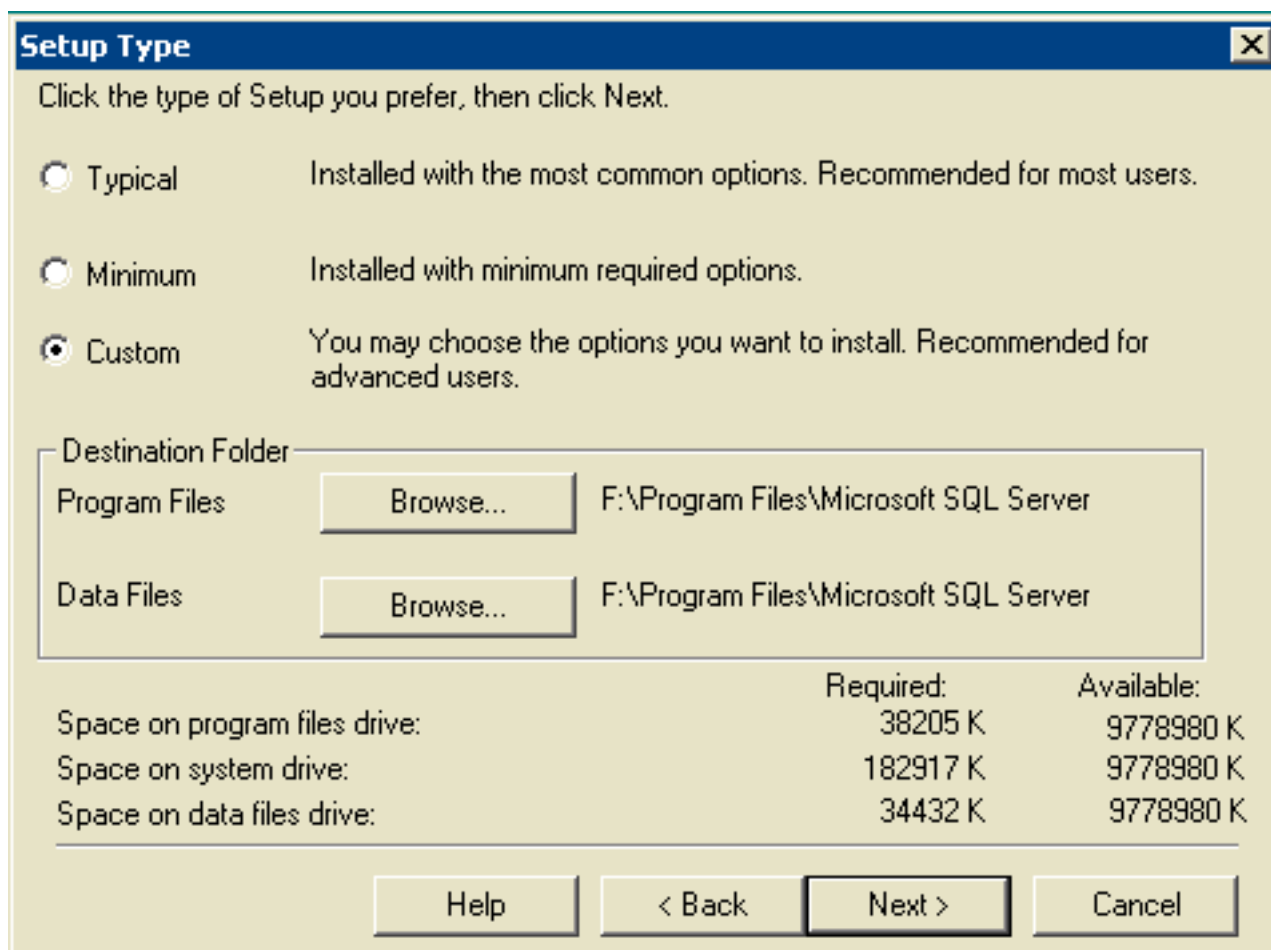
11. ライセンス契約書を読み、[Yes] をクリックします。[Installation Definition] ウィンドウが表示されます。図 8 : Microsoft SQL Server : インストール定義



12. [Server and Client Tools] を選択します。
13. [next] をクリックします。[Instance Name] ウィンドウが表示されます。図 9 : Microsoft SQL Server – インスタンス名



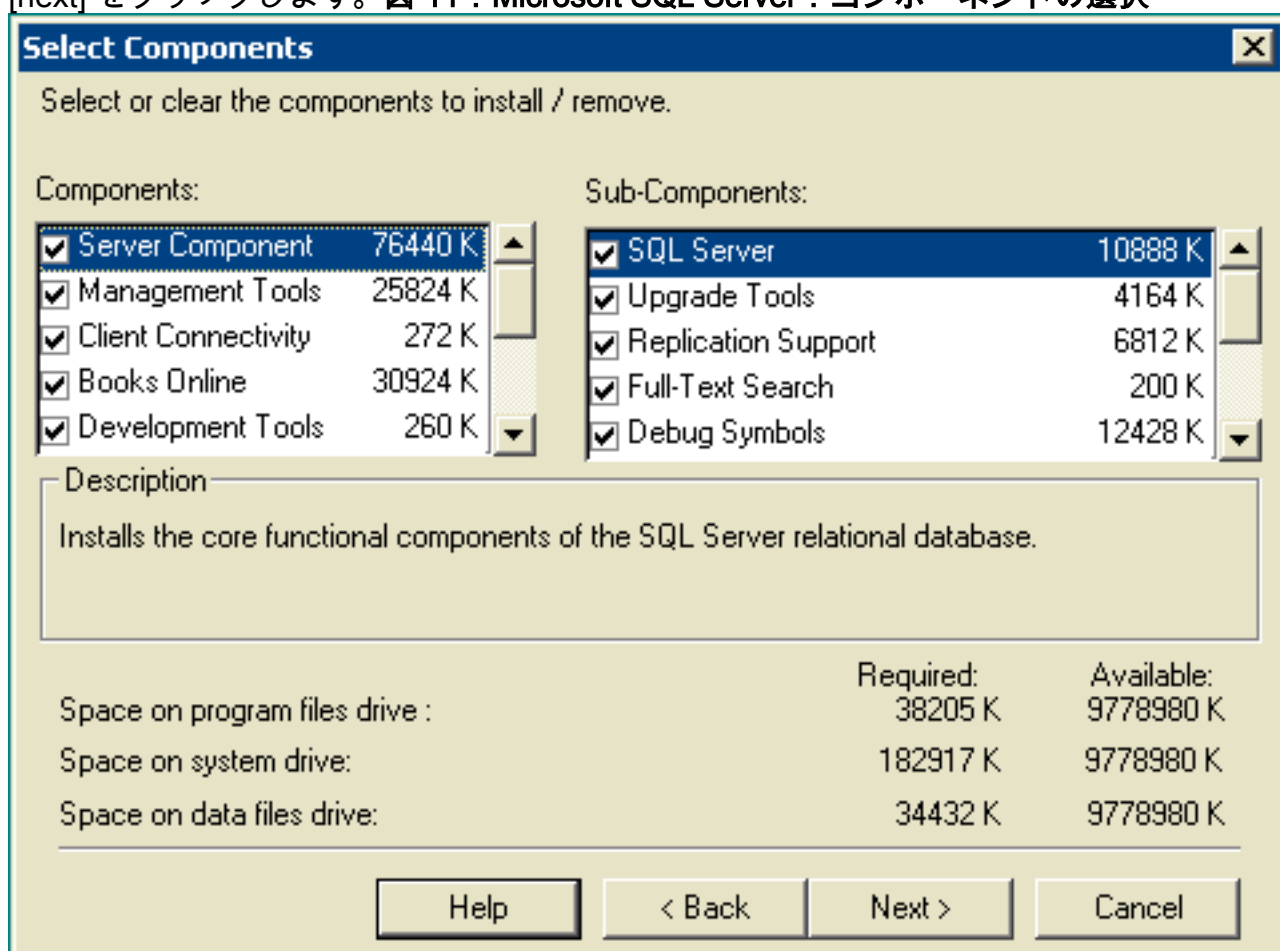
14. [Default] を選択します。
15. [next] をクリックします。[Setup Type] ウィンドウが表示されます。図 10 : Microsoft SQL Server : セットアップの種類



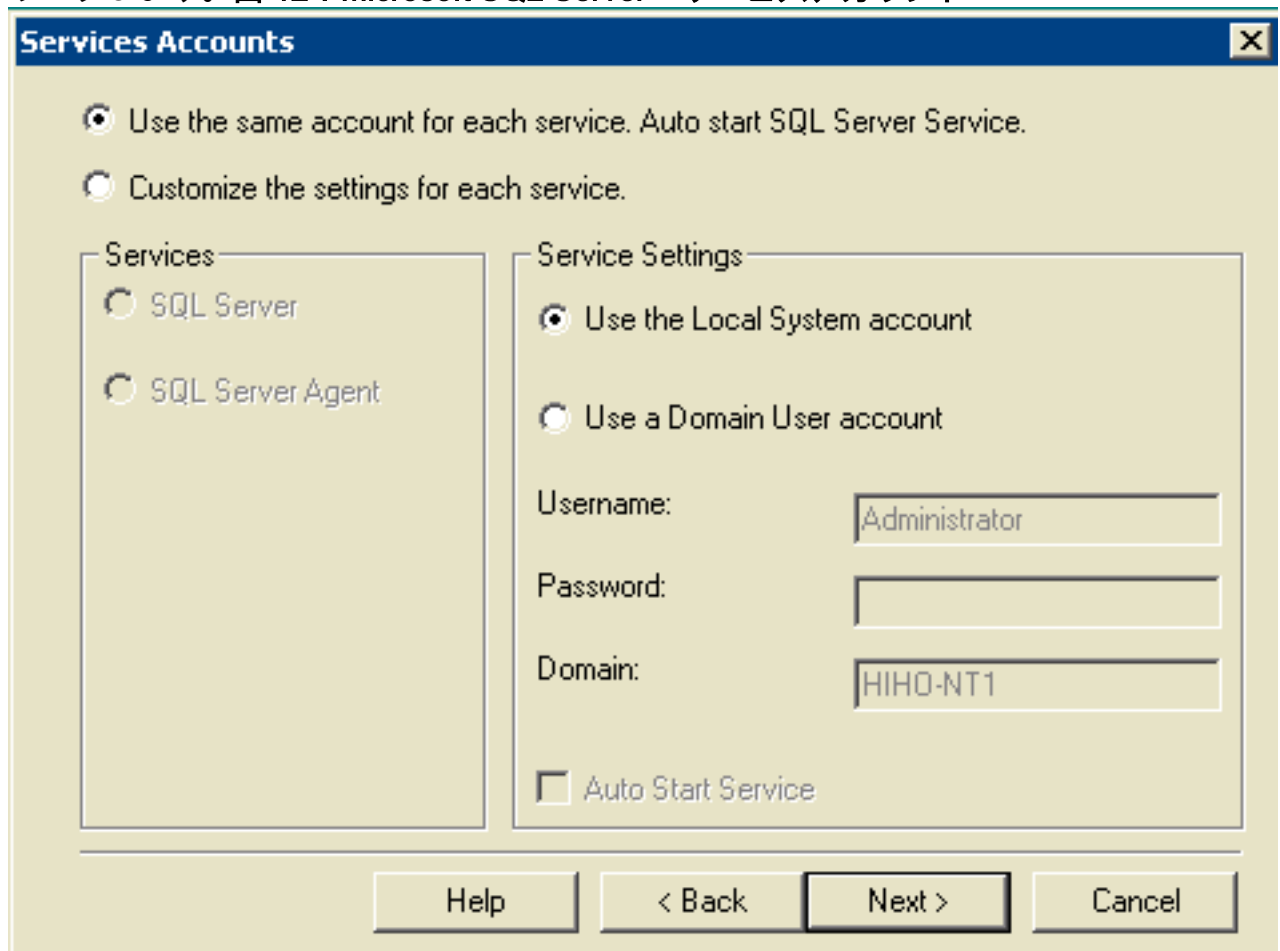
16. [Custom] を選択します。

17. [Program Files] と [Data Files] の両方で適切なディスクを選択します。

18. [next] をクリックします。 図 11 : Microsoft SQL Server : コンポーネントの選択



19. [Components] および [Sub-Components] の両方をデフォルトのままにします。[next] をクリックします。図 12 : Microsoft SQL Server – サービスアカウント



20. [Service Settings] で [Use the same account for each service]、[Auto start SQL Server Service] および [Use the Local System account] を選択します。
21. [next] をクリックします。[Authentication Mode] ウィンドウが表示されます。図 13 : Microsoft SQL Server : 認証モード

Authentication Mode ✕

Choose the authentication mode.

Windows Authentication Mode

Mixed Mode (Windows Authentication and SQL Server Authentication)

Add password for the sa login:

Enter password:

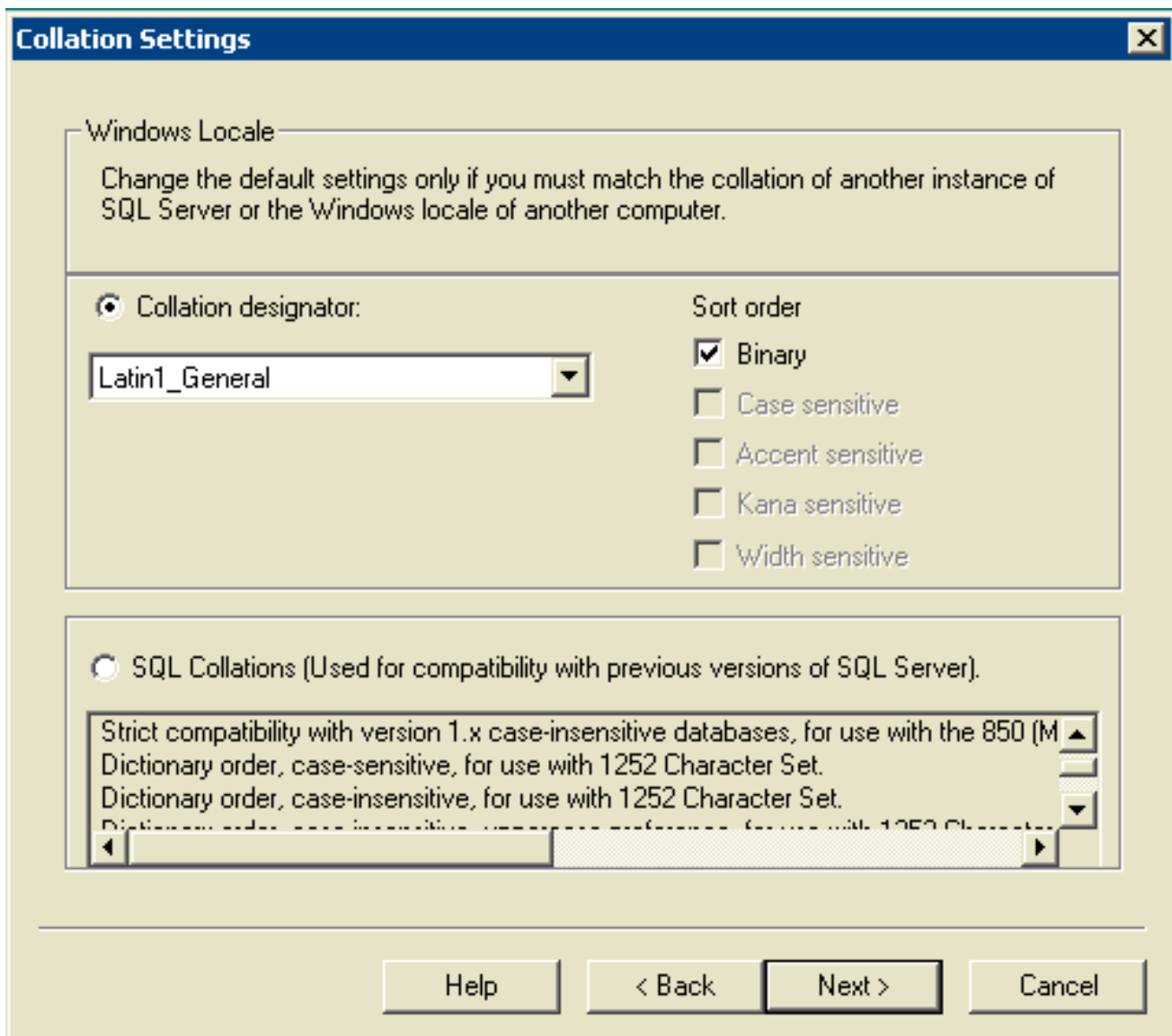
Confirm password:

Blank Password (not recommended)

注： 注：実稼働環境では [Blank Password] は推奨されません。このドキュメントでは、デモンストレーション用としてのみ使用します。

22. [Mixed Mode (Windows Authentication and SQL Server Authentication)] を選択します。
23. [Blank Password (not recommended)] チェックボックスをオンにします。
24. [next] をクリックします。[Collation Settings] ウィンドウが表示されます。☒

14 : Microsoft SQL Server : 照合順序設定

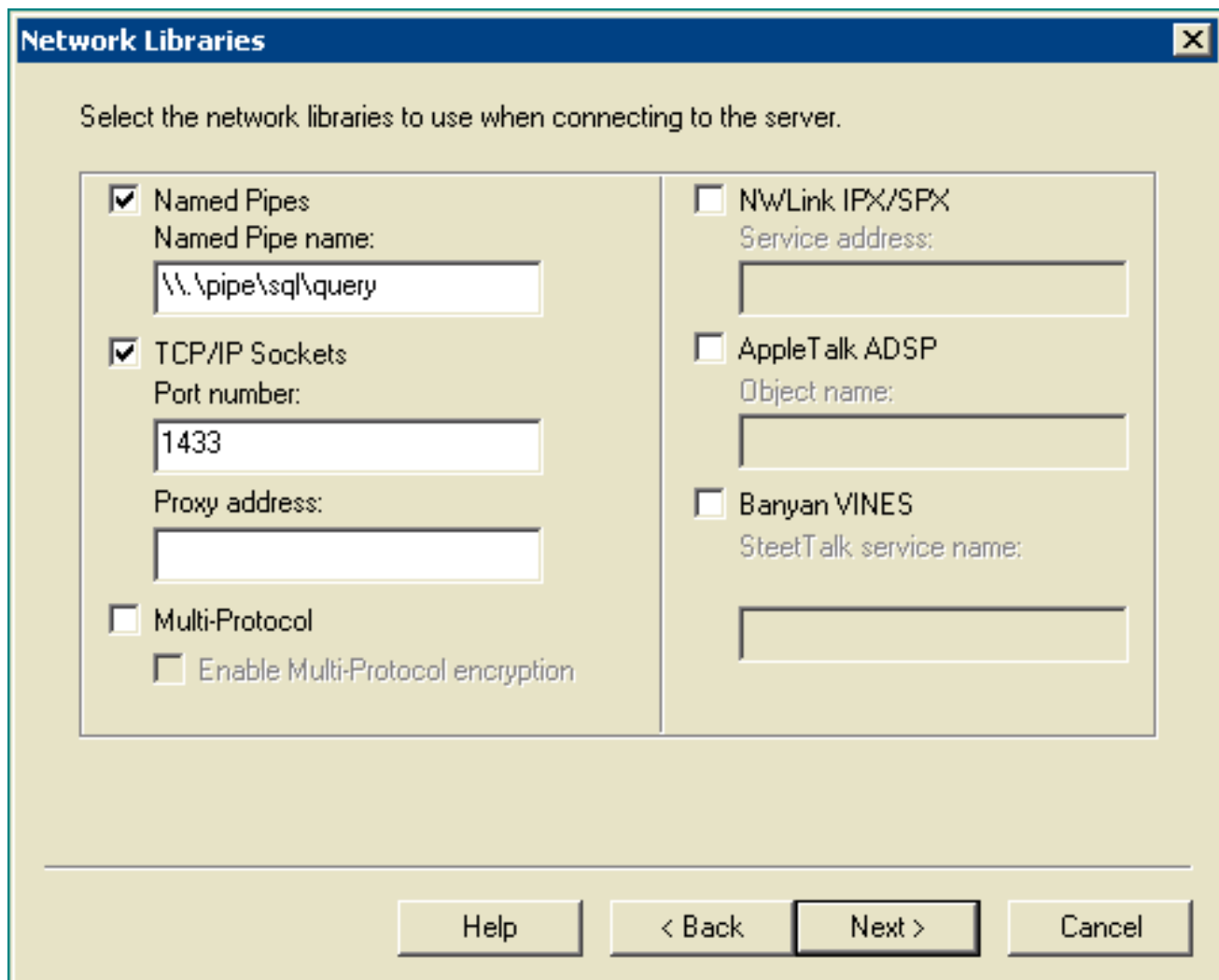


25. [Collation designator] を選択します。

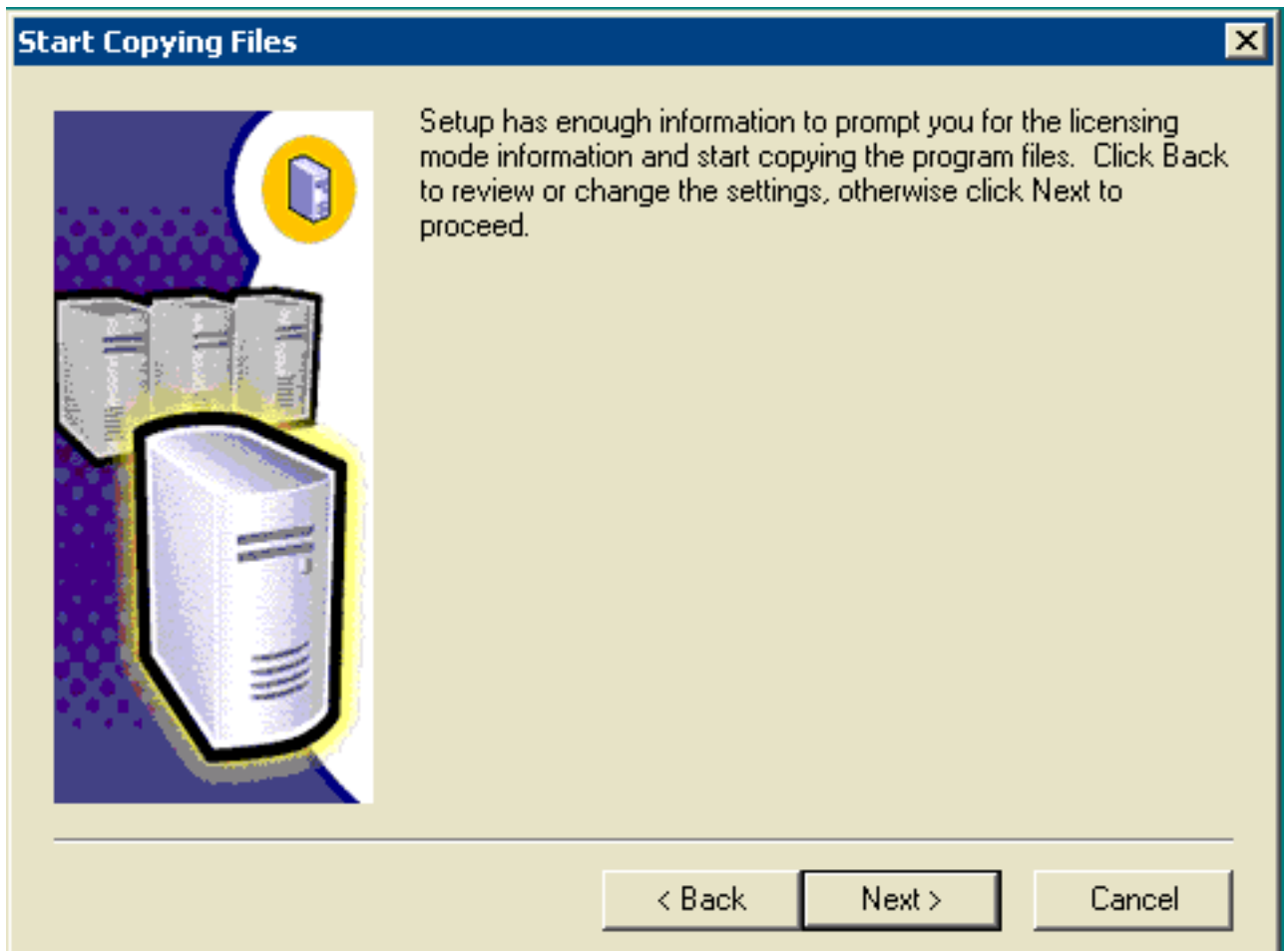
26. [Latin1_General] を選択します。

27. [Sort order] で [Binary] を選択します。[Latin1_General] には次の言語が含まれます。アフリカーンス語カタロニア語オランダ語（標準）オランダ語（ベルギー）英語（米国）英語（英国）英語（カナダ）English (New Zealand)英語（オーストラリア）英語（アイルランド）英語（南アフリカ）英語（カリブ海）英語（ジャマイカ島）フェロー語ドイツ語（標準）ドイツ語（スイス）ドイツ語（オーストリア）ドイツ語（ルクセンブルク）ドイツ語（リヒテンシュタイン）インドネシア語イタリア語イタリア語（スイス）ポルトガル語（標準）ポルトガル語（ブラジル）

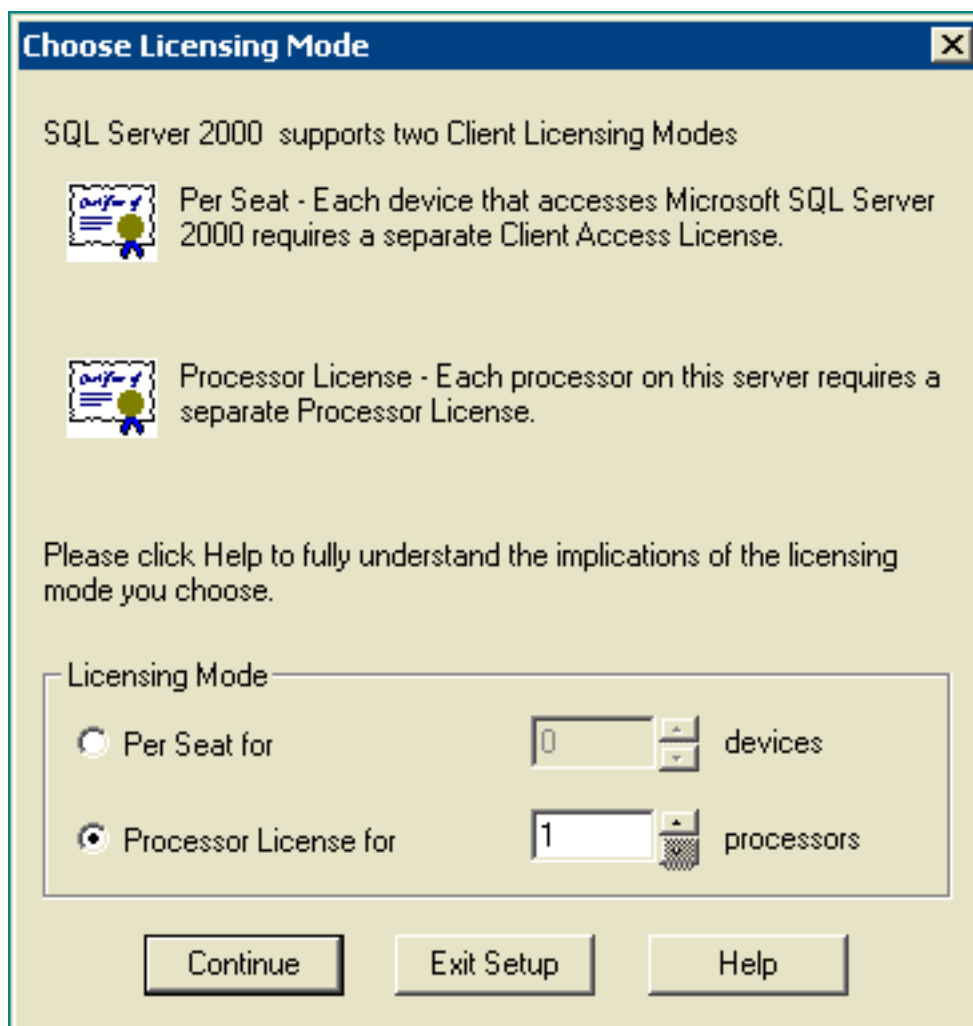
28. [next] をクリックします。[Network Libraries] ウィンドウが開きます。図 15 : Microsoft SQL Server : ネットワークライブラリ



29. [Named Pipes] および [TCP/IP Sockets] チェックボックスをオンにします。
30. [Named Pipe Name] フィールドと [Port number] フィールドをデフォルトのままにします。
31. [next] をクリックします。 図 16 : Microsoft SQL Server – ファイルのコピーの開始



32. [next] をクリックします。[Choose Licensing Mode] ウィンドウが表示されます。図 17 : Microsoft SQL Server : ライセンスモードの選択



33. [Per Seat for] または [Processor License for] を選択します。注：ライセンス情報については、システム管理者にお問い合わせください。
34. [next] をクリックします。SQL Server 2000 のインストールが完了すると、[Setup Complete] ウィンドウが表示されます。図 18：Microsoft SQL Server：セットアップの完了

Setup Complete



Setup has finished installing an instance of Microsoft SQL Server 2000 on your computer.

Click Finish to complete Setup.

Finish

35. [Finish] をクリックしてセットアップを完了します。

関連情報

- [テクニカル サポートとドキュメント – Cisco Systems](#)