

DLSw 문제 해결

목차

[문서 내용](#)

[사전 요구 사항](#)

[요구 사항](#)

[사용되는 구성 요소](#)

[표기 규칙](#)

[소개 및 플로우 차트](#)

[관련 정보](#)

문서 내용

- [소개 및 플로우 차트](#)
- [DLSw IP 연결 문제 해결](#)
- [DLSw 구성 문제 해결](#)
- [DLSw+ 회선 연결 문제 해결](#) 회선 상태 확인 회선 시작 회선 설정 연결됨 일반적인 DLSw 문제
- [DLSw 연결 문제 해결](#)
- [DLSw 문제 해결: SDLC/SDLC 문제 해결](#) PU 유형 일반적인 SDLC 문제 PU 2.0 디바이스의 샘플 세션 설정 흐름 PU 2.1 디바이스의 샘플 세션 설정 흐름 SDLC 이벤트 또는 패킷 디버그 DLSw 중에 CPU 2.1용 SDLC를 사용하는 SDLC 패킷
- [DLSw 문제 해결: 토큰 링 및 SRB 인터넷워킹](#) 토큰 링 및 SRB 인터넷워킹 문제 라우터가 토큰 링에 연결할 수 없음 SRB 네트워크의 라우팅이 예기치 않게 실패함 SRB를 통한 통신 없음
- [DLSw 문제 해결: 이더넷 및 검증된 논리적 링크 제어](#) 이더넷 QLLC/QLLC 구현 개요 및 메시지 흐름 X.25 디바이스에서 시작된 PU 2.0 일반 QLLC 연결 NCP 패킷 스위칭 인터페이스를 실행하는 FIP에 LAN PU 2.0 디바이스에서 시작된 PU 2.0 일반 QLLC 연결 X.25 디바이스에서 시작된 PU 2.1 일반 QLLC 연결 LAN 디바이스에서 시작된 PU 2.1 QLLC 연결 DLSw/SDLC over QLLC 샘플 컨피그레이션 및 디버그 문제 해결 단계 QLLC 디버깅
- [debug 명령을 사용하여 DLSw 문제 해결](#) 디버깅 DLSw 미디어 변환 DLSw 리버스 미디어 변환 수행 로컬 DLSw 미디어 변환 성능 문제

사전 요구 사항

요구 사항

이 문서에 대한 특정 요건이 없습니다.

사용되는 구성 요소

이 문서는 특정 소프트웨어 또는 하드웨어 버전에만 국한되지 않고 Cisco IOS? Cisco 라우터에서 DLSw를 실행하려면 IBM 기능 세트가 포함된 소프트웨어가 필요합니다.

이 문서의 정보는 특정 랩 환경의 디바이스를 토대로 작성되었습니다. 이 문서에 사용된 모든 디바이스는 초기화된(기본) 컨피그레이션으로 시작되었습니다. 현재 네트워크가 작동 중인 경우, 모든 명령어의 잠재적인 영향을 미리 숙지하시기 바랍니다.

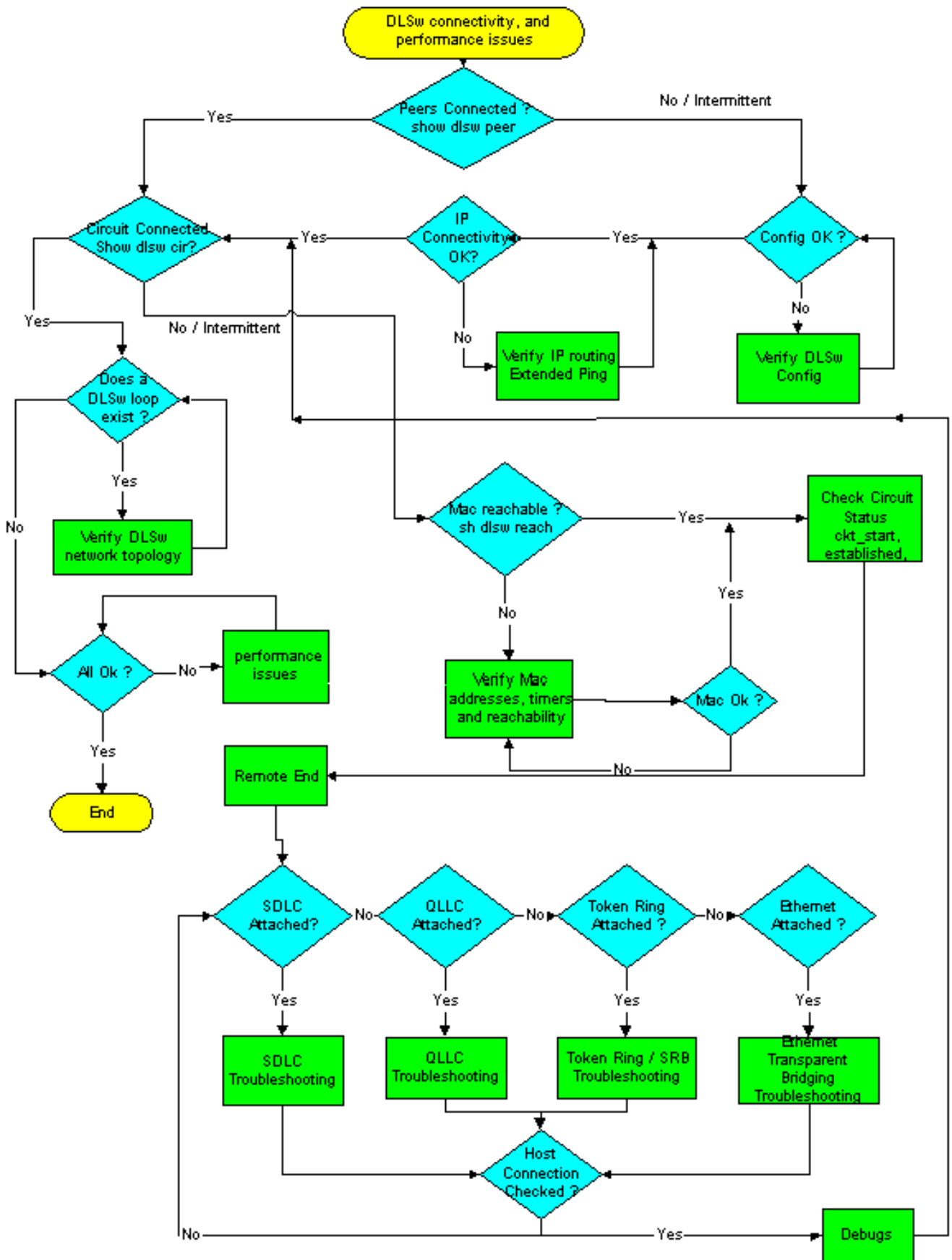
[표기 규칙](#)

문서 규칙에 대한 자세한 내용은 [Cisco 기술 팁 표기 규칙](#)을 참조하십시오.

[소개 및 플로우 차트](#)

이 문서에서는 가장 일반적인 DLSw(Data-Link Switching) 문제에 대한 트러블슈팅 기술과 솔루션을 제공합니다. 이 순서도를 탐색하여 문제가 있는 위치를 찾습니다.

녹색 사각형을 클릭하여 순서도에서 해당 단계에 대한 자세한 정보를 봅니다.



관련 정보

- [DLSw 및 DLSw+ 지원](#)
- [기술 지원](#)
- [제품 지원](#)

- [Technical Support - Cisco Systems](#)