

CSM에 보안 방화벽 디바이스를 추가하는 다양한 방법 시연

목차

[소개](#)

[사전 요구 사항](#)

[요구 사항](#)

[사용되는 구성 요소](#)

[배경 정보](#)

[데모 방법론](#)

[Add Device\(디바이스 추가\)로 이동하는 방법](#)

[CSM에 디바이스를 추가하는 방법](#)

[네트워크에서 디바이스 추가](#)

[1단계:](#)

[2단계:](#)

[3단계:](#)

[4단계:](#)

[새 장치 추가](#)

[1단계:](#)

[2단계:](#)

[3단계:](#)

[4단계:](#)

소개

이 문서에서는 CSM(Cisco Security Manager)에 보안 방화벽 디바이스를 추가하는 다양한 방법에 대해 설명합니다.

사전 요구 사항

요구 사항

다음 주제에 대한 지식을 보유하고 있으면 유용합니다.

- Cisco 보안 관리자
- 적응형 보안 장치

사용되는 구성 요소

이 문서의 정보는 다음 소프트웨어 및 하드웨어 버전을 기반으로 합니다.

- Cisco Security Manager 4.25

- Adaptive Security Appliance

이 문서의 정보는 특정 랩 환경의 디바이스를 토대로 작성되었습니다. 이 문서에 사용된 모든 디바이스는 초기화된(기본) 컨피그레이션으로 시작되었습니다. 현재 네트워크가 작동 중인 경우 모든 명령의 잠재적인 영향을 미리 숙지하시기 바랍니다.

배경 정보

Cisco Security Manager는 Cisco ASA 장치에 대한 중앙 집중식 관리 및 모니터링 서비스를 제공합니다.

데모 방법론

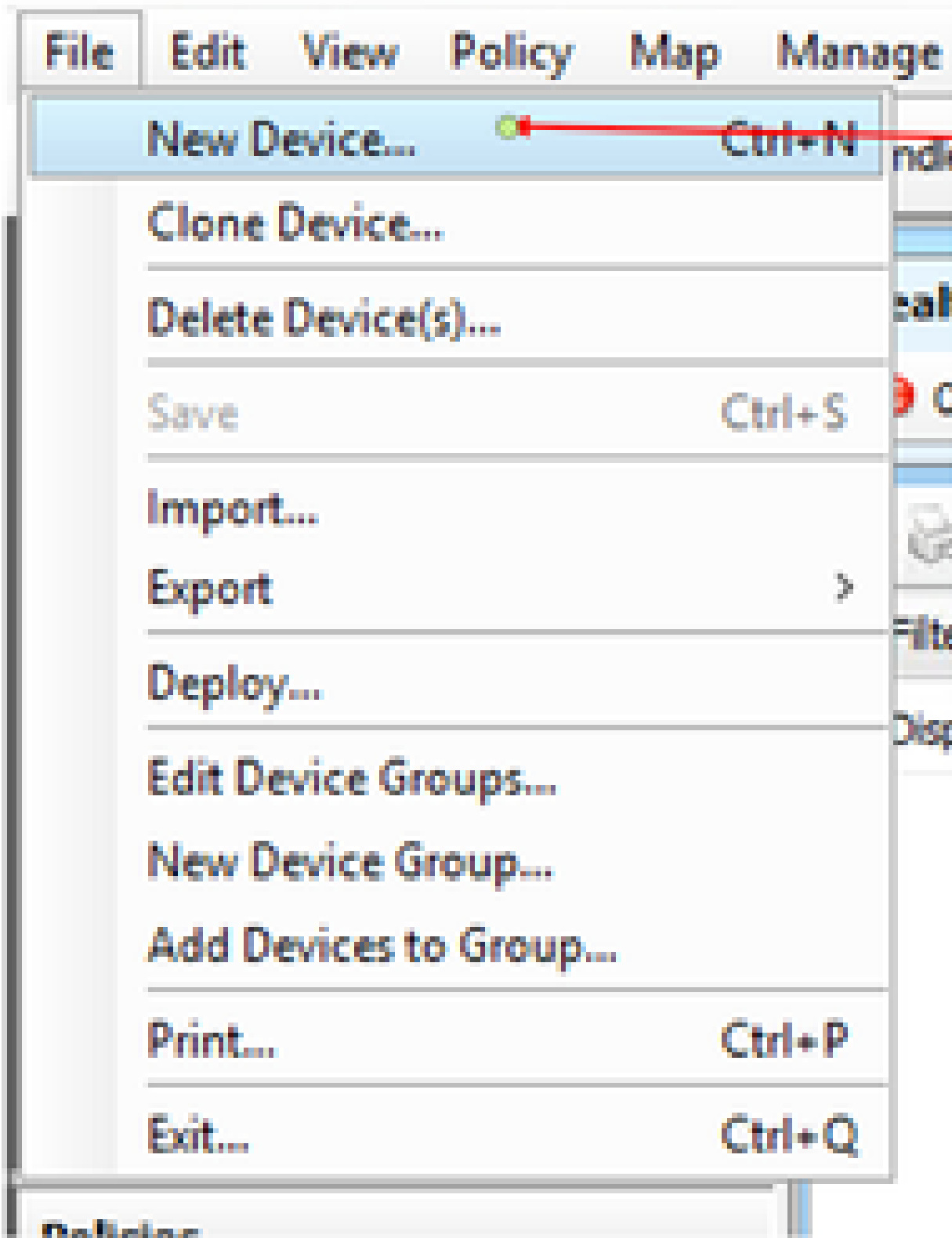
이 문서에서는 CSM에 디바이스를 추가하는 2가지 방법을 중점적으로 다룹니다.

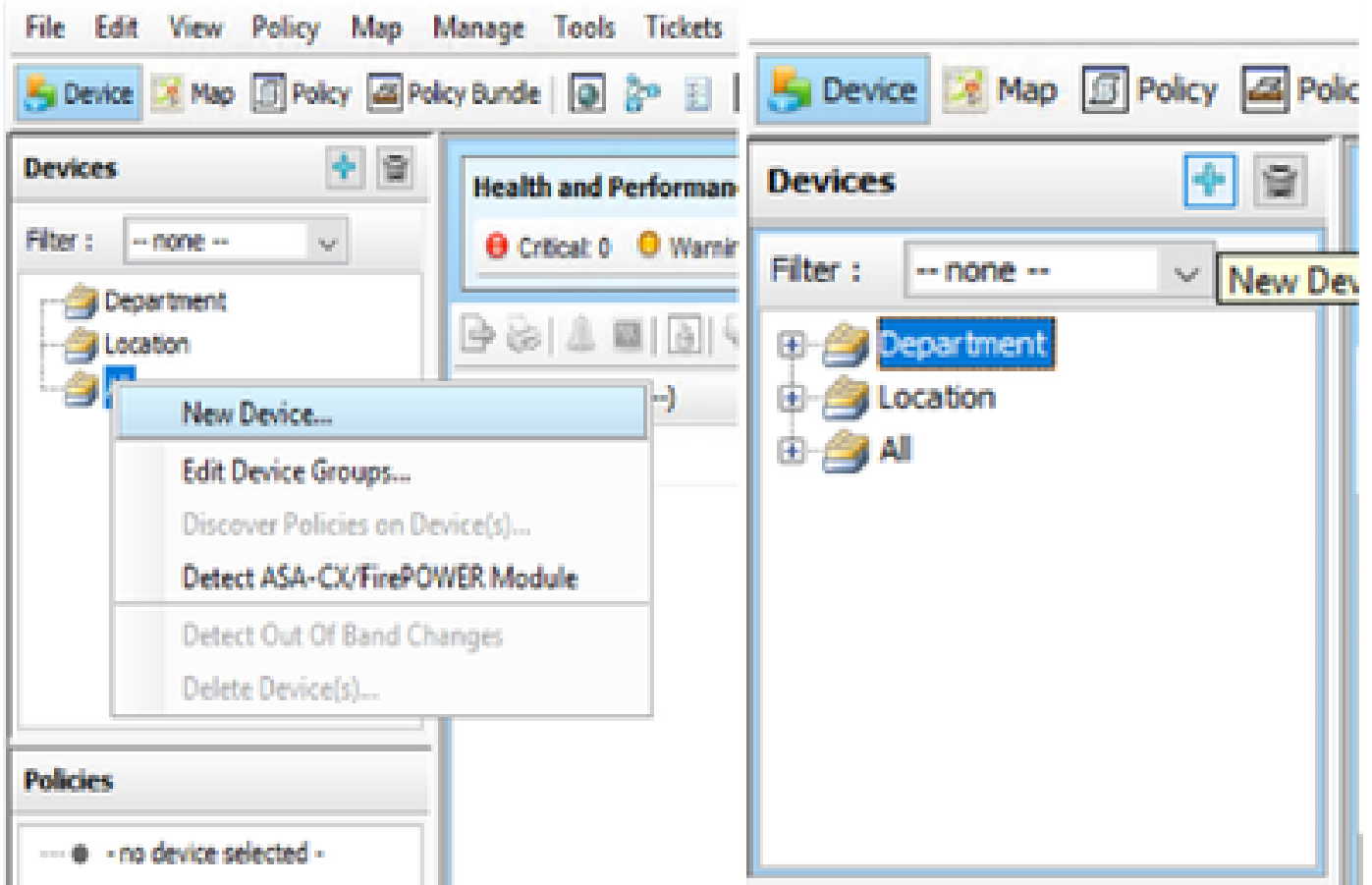
- 네트워크에서 디바이스 추가
- 새 장치 추가

Add Device(디바이스 추가)로 이동하는 방법

2가지 방법으로 장치를 추가할 수 있습니다.

1. File(파일) > New device(새 디바이스)로 이동합니다.
2. 디바이스 창에서 마우스 오른쪽 버튼을 클릭하거나 디바이스 창에서 더하기 아이콘을 사용합니다.





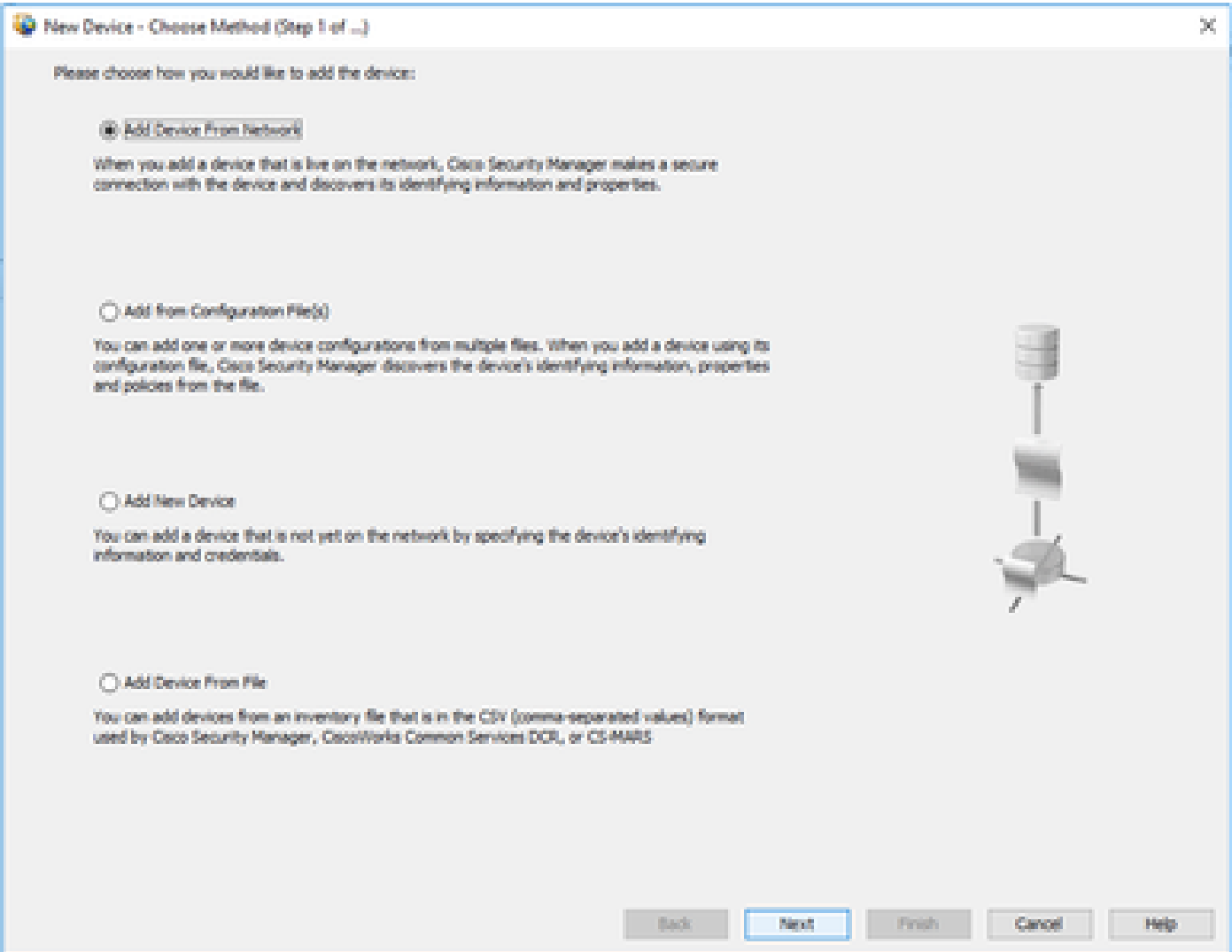
CSM에 디바이스를 추가하는 방법

네트워크에서 디바이스 추가

Security Manager는 네트워크의 활성 디바이스에 직접 보안 연결을 설정하여 식별 정보 및 속성을 검색합니다.

1단계:

새 디바이스를 클릭하면 팝업 창이 나타납니다. 첫 번째 옵션인 Add device from network를 선택합니다.



2단계:

New Device - Device Information (Step 2 of 4)

Identity

IP Type: Static

Host Name:

Domain Name:

IP Address:

Display Name:

OS Type: ASA

Transport Protocol: HTTPS

System Context

Discover Device Settings

Perform Device Discovery

Discover: Policies and Inventory

Platform Settings

Firewall Policies

NAT Policies

IPS Policies

RA VPN Policies

Discover Policies for Security Contexts

Back Next Finish Cancel Help

3단계:

New Device - Device Credentials (Step 3 of 4)

Primary Credentials

Username:

Password*: Confirm*:

Enable Password: Confirm:

HTTP Credentials

Use Primary Credentials

Username:

Password: Confirm:

HTTP Port:

HTTPS Port: Use Default

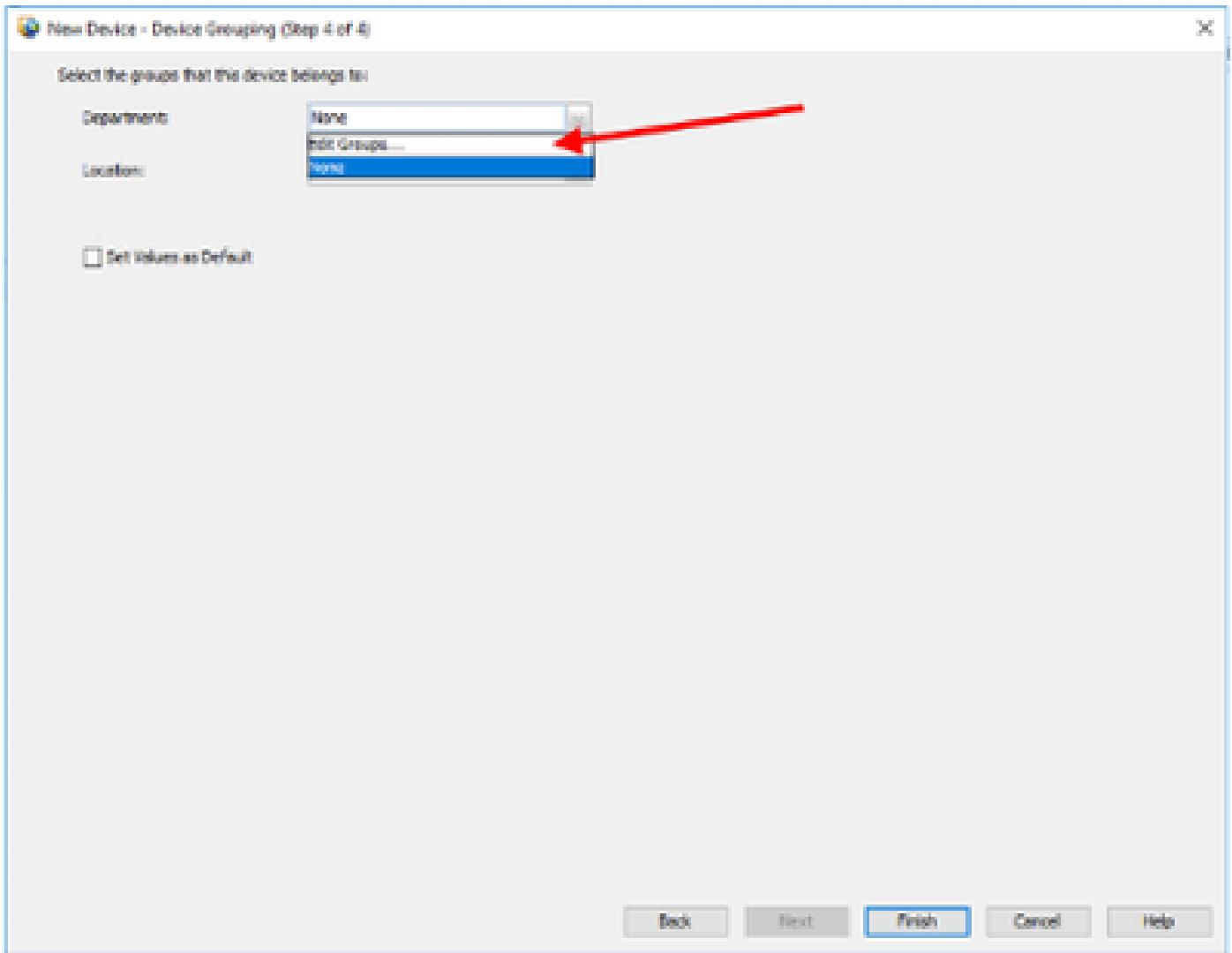
SIS-ADDP Mode:

Certificate Common Name: Confirm:

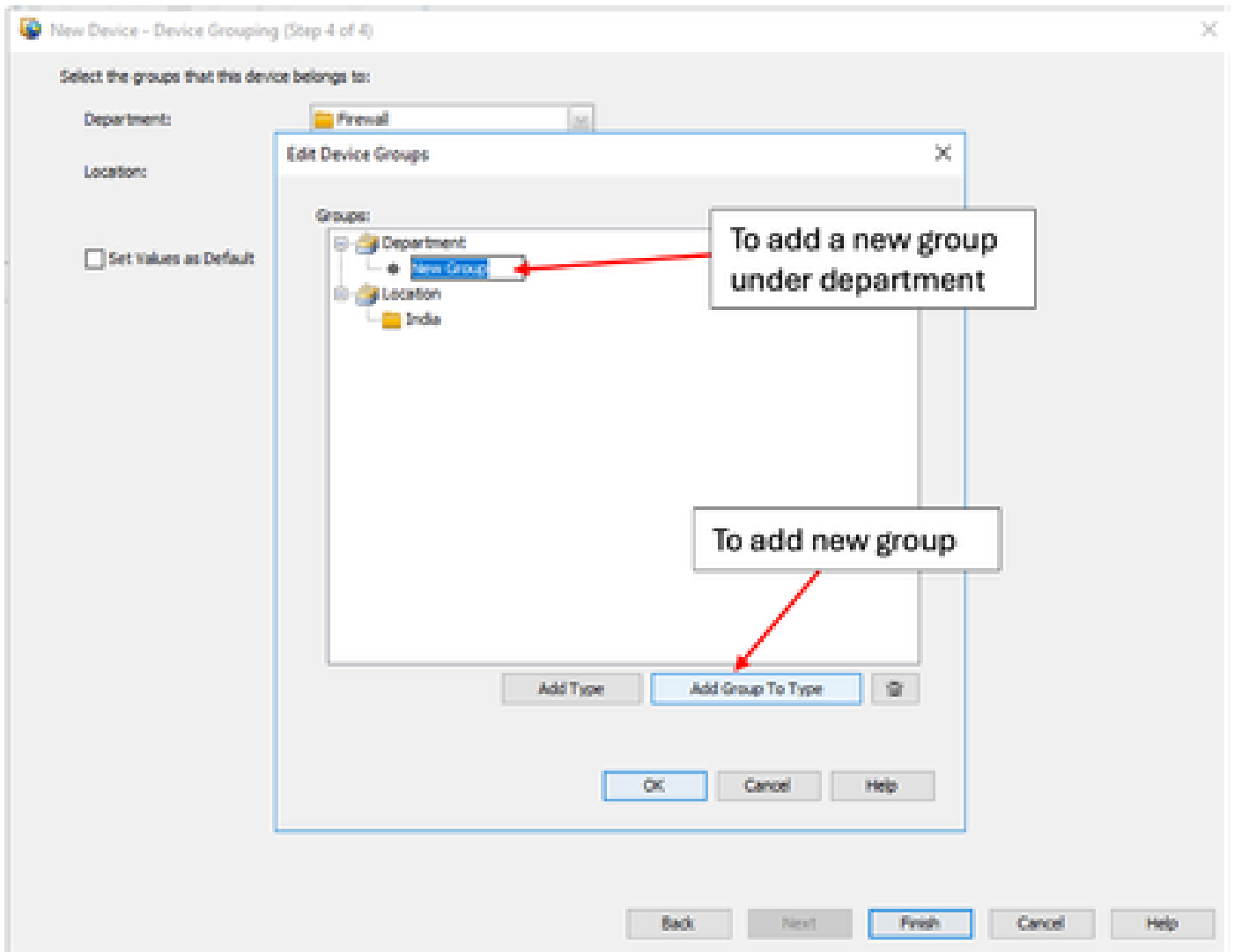
\

4단계:

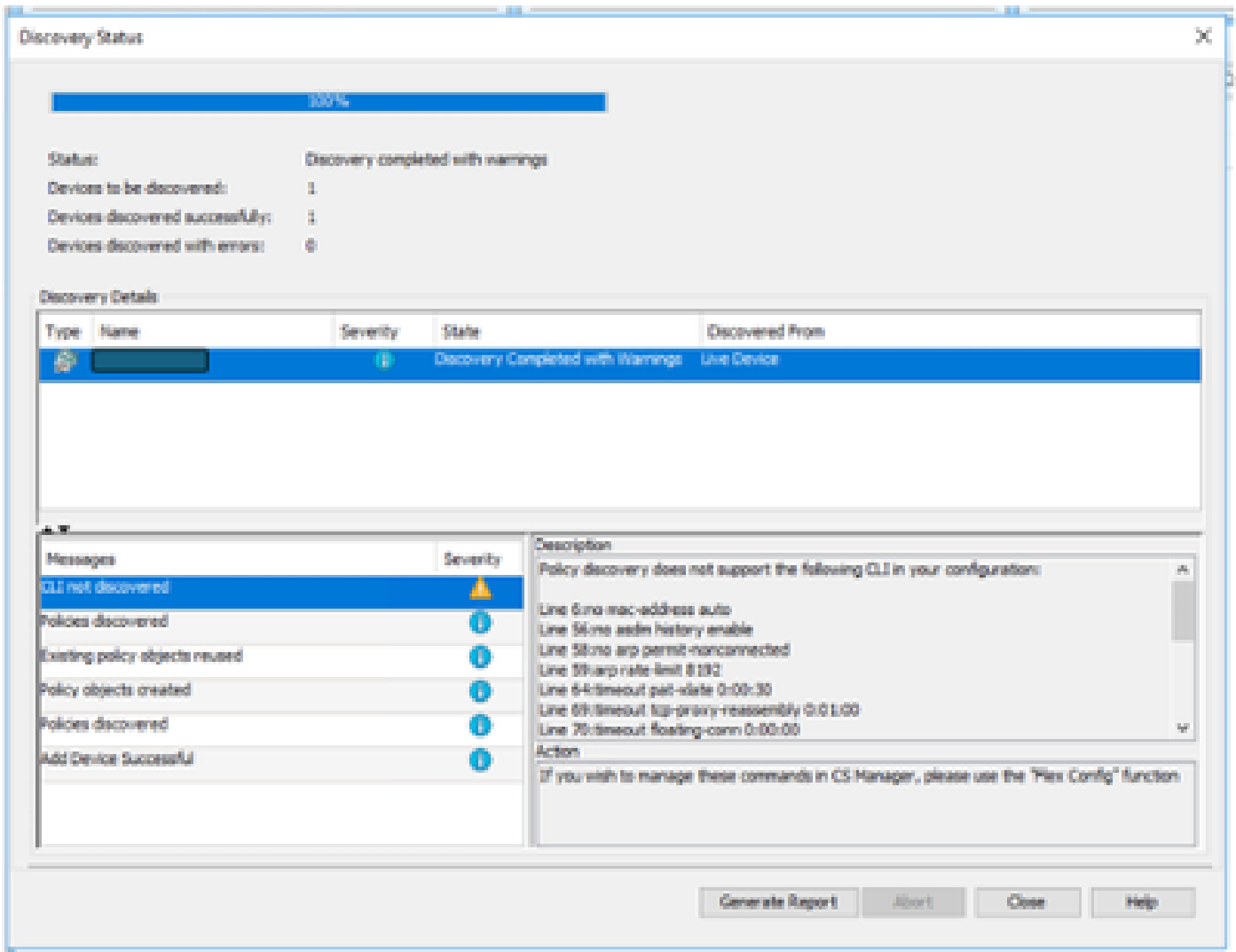
디바이스를 그룹화할 부서 또는 위치를 추가해야 하는 경우 Edit groups(그룹 수정) 옵션을 선택할 수 있습니다.



장치 그룹 수정 팝업 창이 열리면 요구 사항에 따라 그룹 또는 유형을 추가할 수 있습니다.



finish(마침)를 클릭하면 디바이스가 등록됩니다. 표시된 예와 유사한 창이 표시됩니다.



디바이스는 이전에 생성한 대로 부서 및 위치 그룹 모두에 추가됩니다.
 이 예에서는 위치 그룹을 India로 만들고 Department 그룹을 Firewall로 만들었습니다.



Device



Map



Policy



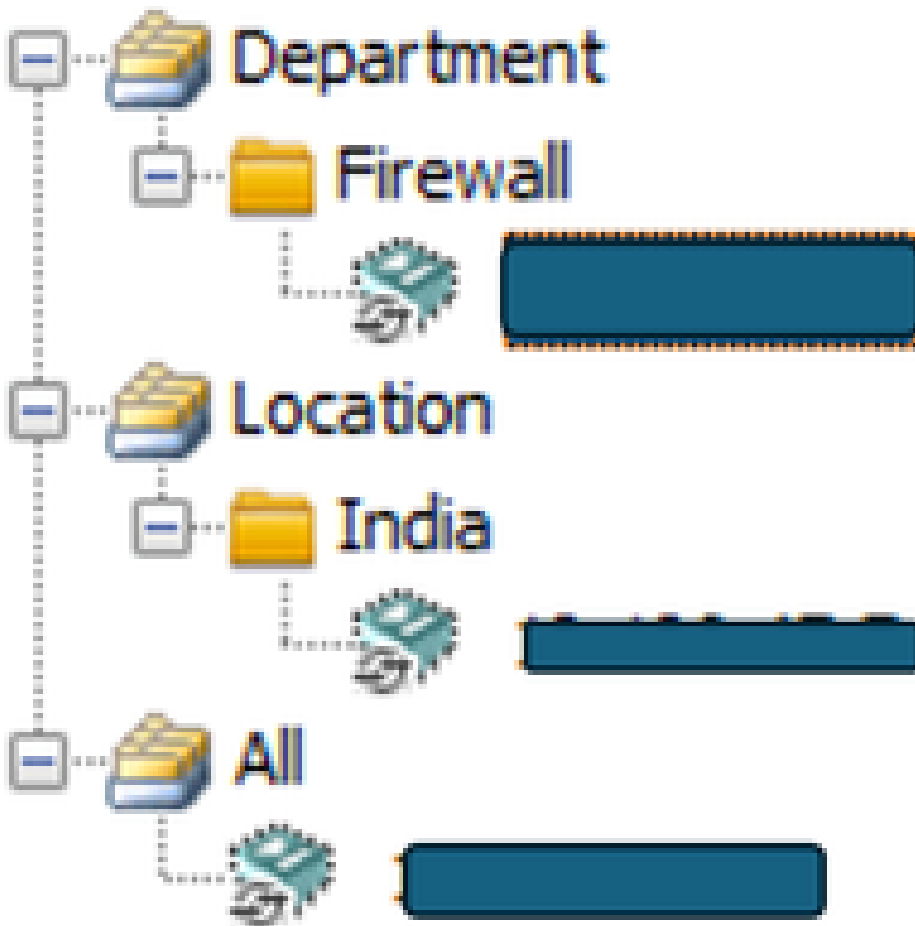
Polic

Devices



Filter :

-- none --

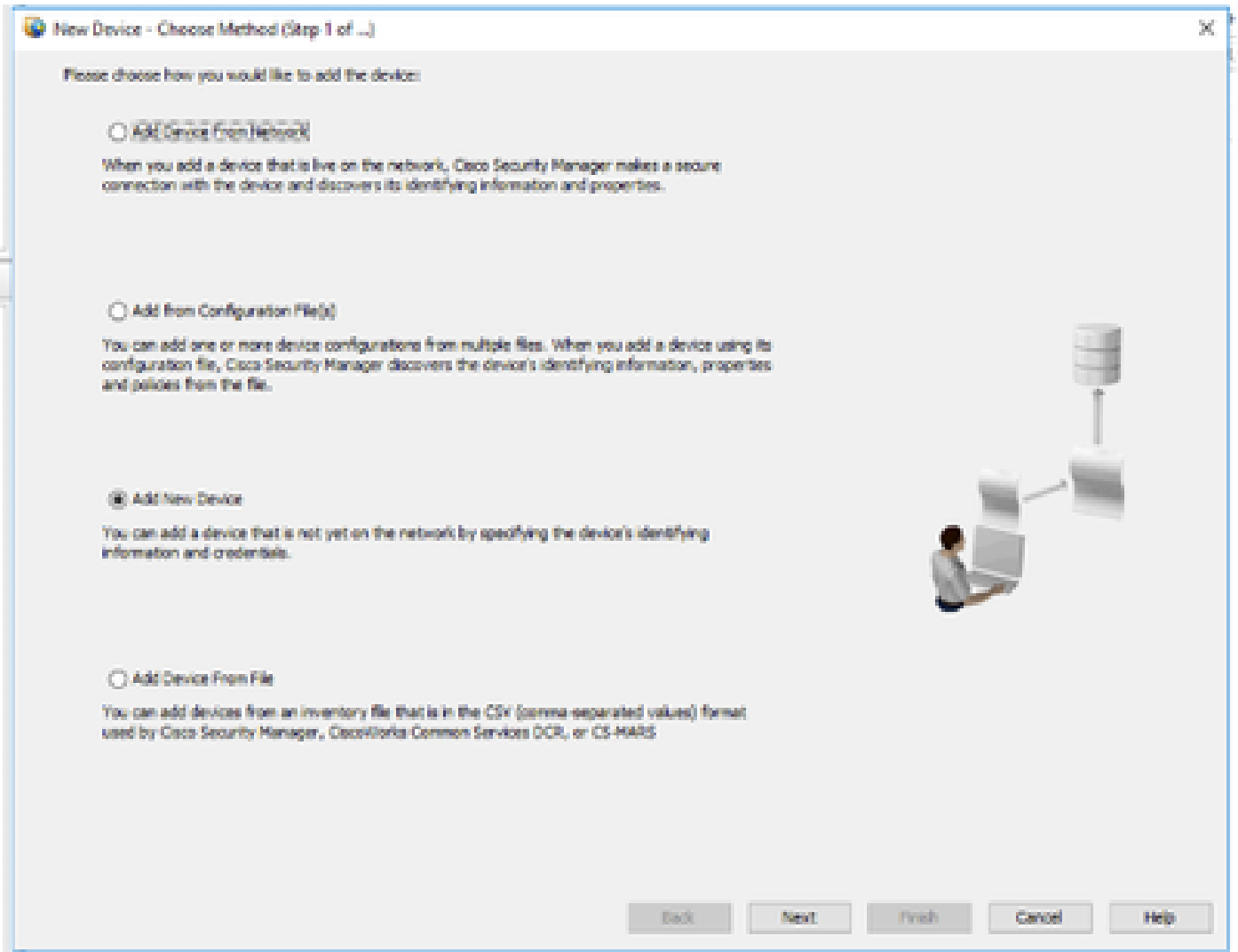


새 장치 추가

현재 네트워크에 포함되지 않은 디바이스를 통합하려면 Security Manager에서 사전 프로비저닝을 활성화합니다. 시스템 내에서 디바이스를 생성할 수 있습니다. 이렇게 하면 디바이스 하드웨어를 설치하기 전에 디바이스에 정책을 할당하고 컨피그레이션 파일을 생성할 수 있습니다.

1단계:

새 디바이스를 클릭하면 팝업 창이 나타납니다. Add device from network(네트워크에서 디바이스 추가) 옵션을 선택합니다.



2단계:

왼쪽 창에서 디바이스 유형을 선택하고 오른쪽 창에 디바이스 세부 정보를 입력합니다.

Select the device type

New Device - Device Information (Step 2 of 4)

Device Type

- Cisco Interface Cards
- Cisco Network Modules
- Cisco Security Modules for Security Appliances
- Cisco Services Modules
- Router
- Security and VPN
 - Cisco 7100 Series VPN Routers
 - Cisco ASA Series Adaptive Security Appliances
 - Cisco ASA Adaptive Security Virtual Appliance**
 - Cisco ASA-5505 Adaptive Security Appliance
 - Cisco ASA-5506 Adaptive Security Appliance
 - Cisco ASA-5506H Adaptive Security Appliance
 - Cisco ASA-5506HY Adaptive Security Appliance
 - Cisco ASA-5508 Adaptive Security Appliance
 - Cisco ASA-5510 Adaptive Security Appliance
 - Cisco ASA-5512 Adaptive Security Appliance
 - Cisco ASA-5515 Adaptive Security Appliance
 - Cisco ASA-5516 Adaptive Security Appliance
 - Cisco ASA-5520 Adaptive Security Appliance
 - Cisco ASA-5525 Adaptive Security Appliance
 - Cisco ASA-5540 Adaptive Security Appliance
 - Cisco ASA-5545 Adaptive Security Appliance
 - Cisco ASA-5550 Adaptive Security Appliance
 - Cisco ASA-5555 Adaptive Security Appliance
 - Cisco ASA-5580 Adaptive Security Appliance
 - Cisco ASA-5585 Adaptive Security Appliance

Selected Device Type: Adaptive Security Virtual Appliance

System Object ID: 1.3.6.1.4.1.9.1.1902

Identity

IP Type: Static

Host Name:

Domain Name:

IP Address:

Display Name:

Operating System

OS Type: ASA

Target OS Version: 9.12(2)

Contexts: SINGLE

Operational Mode: ROUTER

Auto Update

Server: -- None --

Device Identity:

Manage in Cisco Security Manager

Security Context of Unmanaged Device

License Supports Failover

Back Next Finish Cancel Help

Add the device details and versions to register

3단계:

디바이스 사용자 이름 및 자격 증명 세부 정보를 입력합니다.

New Device - Device Credentials (Step 3 of 4)

Primary Credentials

Username:

Password: Confirm:

Enable Password: Confirm:

HTTP Credentials

Use Primary Credentials

Username:

Password: Confirm:

HTTP Port:

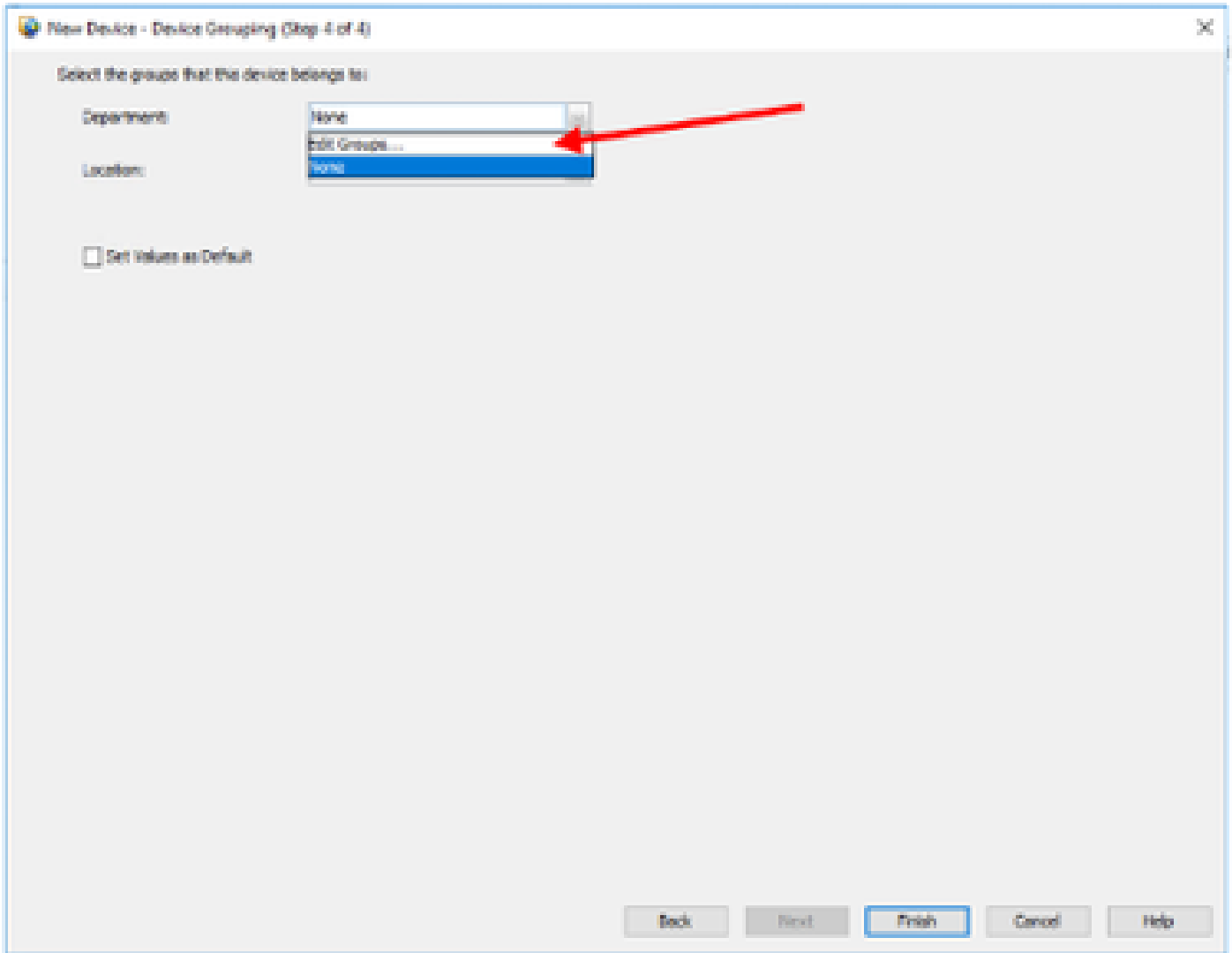
HTTPS Port: Use Default

IPS ADEP Mode:

Certificate Common Name: Confirm:

4단계:

그룹에 디바이스를 추가합니다.



finish(마침)를 클릭하면 디바이스가 등록되고 예시에 표시된 대로 표시됩니다.



Device



Map



Policy



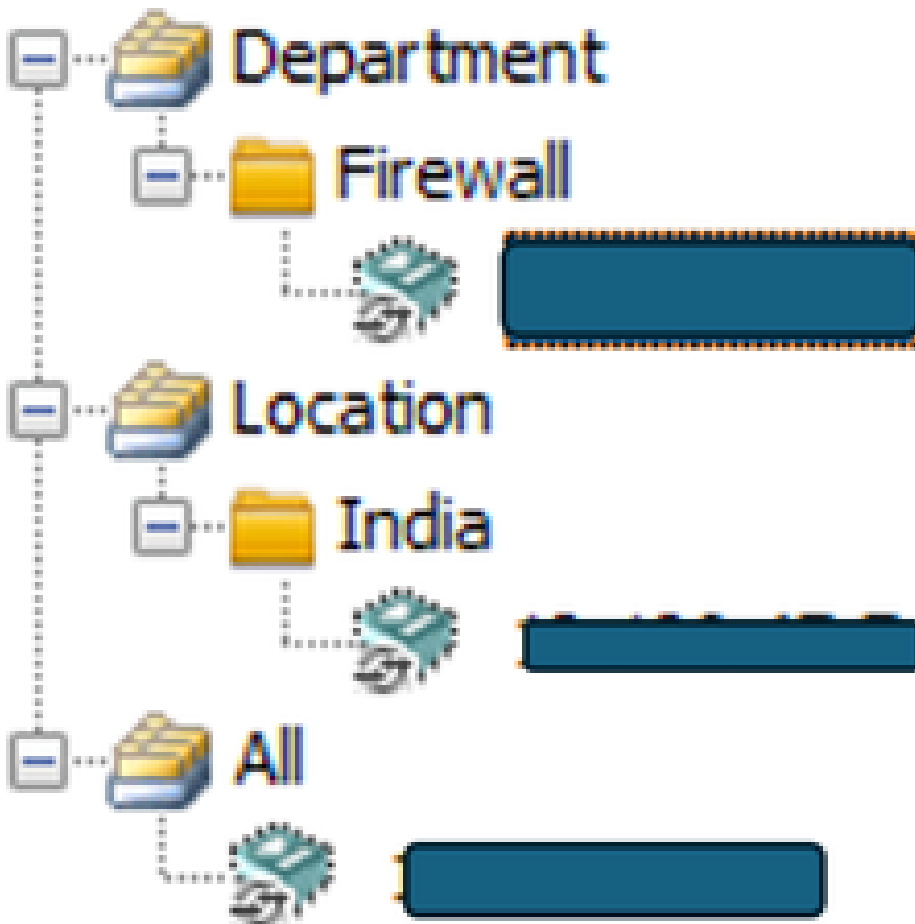
Polic

Devices



Filter :

-- none --



이 번역에 관하여

Cisco는 전 세계 사용자에게 다양한 언어로 지원 콘텐츠를 제공하기 위해 기계 번역 기술과 수작업 번역을 병행하여 이 문서를 번역했습니다. 아무리 품질이 높은 기계 번역이라도 전문 번역가의 번역 결과물만큼 정확하지는 않습니다. Cisco Systems, Inc.는 이 같은 번역에 대해 어떠한 책임도 지지 않으며 항상 원본 영문 문서(링크 제공됨)를 참조할 것을 권장합니다.