

Flexflash 컨트롤러 FX3S를 사용하여 CIMC에서 분할되지 않은 SD 카드 문제 해결

소개

이 문서에서는 Flexflash 컨트롤러에서 파티션되지 않은 SD 카드 오류를 해결하는 방법에 대해 설명합니다.

사전 요구 사항

요구 사항

이 문서에 대한 특정 요건이 없습니다.

사용된 구성 요소

이 문서의 정보는 다음 소프트웨어 및 하드웨어 버전을 기반으로 합니다.

- 독립형 C 시리즈 서버
- Flexflash 컨트롤러 FX3S
- 동일한 크기의 SD 카드 2개
- 3.X 이상의 CIMC 버전

이 문서의 정보는 특정 랩 환경의 디바이스를 토대로 작성되었습니다. 이 문서에 사용된 모든 디바이스는 초기화된(기본) 컨피그레이션으로 시작되었습니다. 네트워크가 작동 중인 경우 모든 명령의 잠재적인 영향을 이해해야 합니다.

문제

오류 메시지 및 결합 코드

결합 코드:F1260

설명:Flex Flash 가상 드라이브 1(하이퍼바이저) 성능 저하:플래시 디바이스 또는 컨트롤러를 확인하십시오.

이유:장비_성능 저하

결합 코드:F1262

설명:Flexflash 컨트롤러 Flexflash-0 구성 오류:Flexflash 컨트롤러를 올바르게 구성

이유:비정상 장비

참고:SD 카드 1개가 있는 경우 문제가 발생하는 시나리오입니다.

Time	Severity	Code	Domain Name	Probable Cause	Description
2020-07-21T10:32:26	Warning	F1260	sys/rack-unit-1/board/storage-flexflash-FlexFlash-0/vd-1	equipment-degraded	Flex Flash Virtual Drive 1 (Hypervisor) Degraded: please check the flash device or the controller
2020-07-21T10:32:26	Warning	F1262	sys/rack-unit-1/board/storage-flexflash-FlexFlash-0	equipment-unhealthy	Flex Flash controller FlexFlash-0 configuration error: configure the flex controller correctly

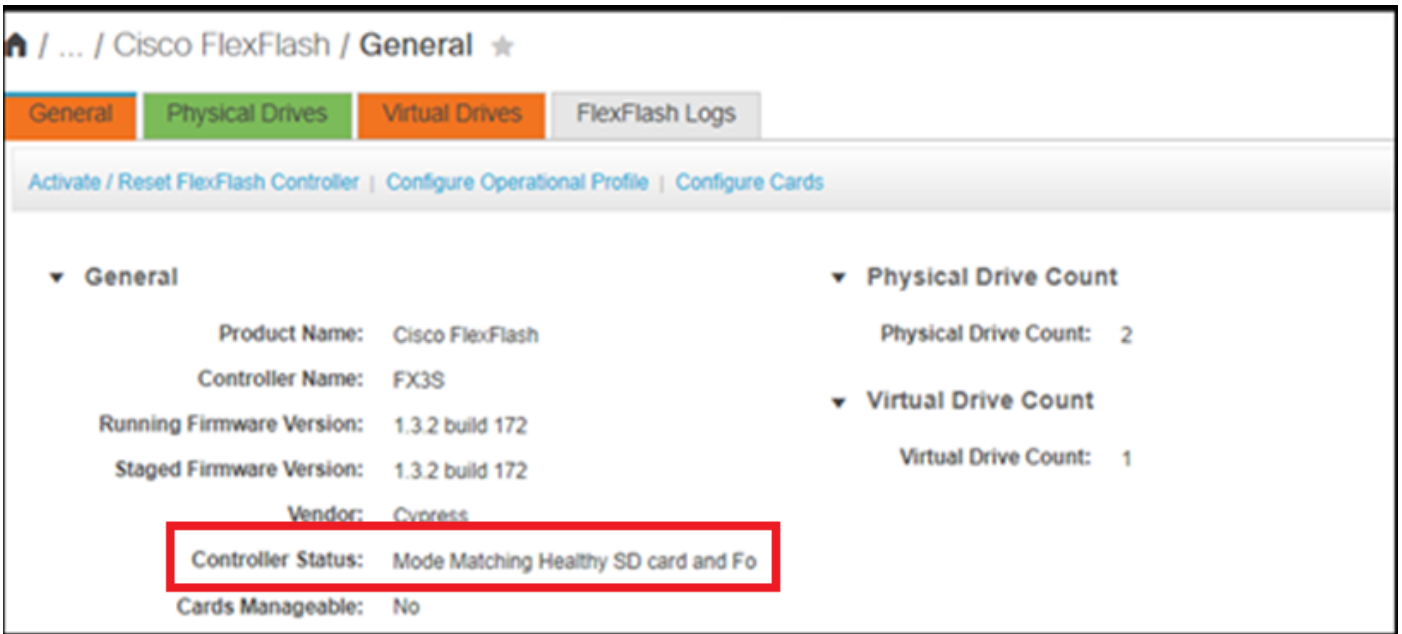
Time	Severity	Probable Cause	Description
2020 Jul 21 10:32:26 BST	Notice	EQUIPMENT_DEGRADED	[F1260][warning][equipment-degraded][sys/rack-unit-1/board/storage-flexflash-FlexFlash-0/vd-1] Flex Flash Virtual Drive 1 (Hypervisor) Degraded: please ...
2020 Jul 21 10:32:26 BST	Notice	EQUIPMENT_UNHEALTHY	[F1262][warning][equipment-unhealthy][sys/rack-unit-1/board/storage-flexflash-FlexFlash-0] Flex Flash controller FlexFlash-0 configuration error: configure...
2020 Jul 21 10:32:21 BST	Debug	LOG_DEBUG	SEL INIT DONE

Storage(스토리지) > Cisco Flexflash로 이동한 후 SD 카드 1은 분할되지 않은 것으로 표시되고 가상 드라이브 하이퍼바이저는 예상대로 저장된 것으로 나타납니다

Virtual Drive	ID	Drive Scope	Size	Drive Status	Host Accessible	Drive Type	Operation in Progress	Last Operation Status
<input type="checkbox"/> Hypervisor	1	Raid	30432 MB	Degraded	Not-Connected	Removable	NA	none

Physical Drives	Status	Controller	Card Type	Card Mode	Health	Sync Mode	Slot Number
SLOT-1	present	FlexFlash-0	unpartitioned card	NA	NA	NA	SLOT-1
Capacity:	30436 MB	Partition Count:	0	Signature:	00000000000000000000000000000000		
OEM ID:	GH	Write Error Threshold:	0	Product Name:	SMART		
Block Size:	512 bytes	Manufacturer ID:	137	Serial Number:	0x1010886f		
Card Status:	NA	Read Error Count:	0	Write Enabled:	true		
Product Revision:	3.0	Write Error Count:	0	Drives Enabled:			
Password Protected:	false	Read Error Threshold:	0	Manufacturing Date:	7/19		
Dirty Partition Map:	NA	Stale Partition Map:	NA				
SLOT-2	present	FlexFlash-0	FX3S configured	mirror-secondary	healthy	manual	SLOT-2

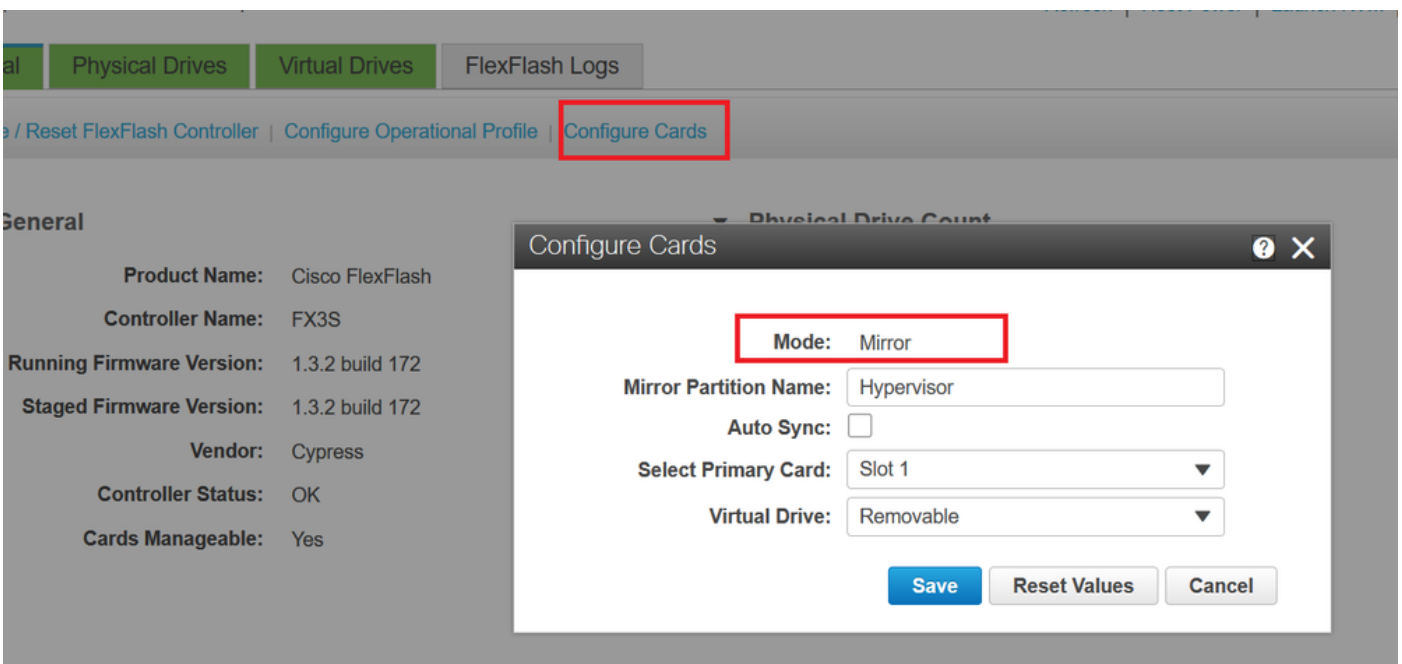
flexflash 컨트롤러 상태가 여기 이미지에 표시됩니다.



참고: 분할되지 않은 SD 카드가 성능이 저하되었으며 RMA를 계속 진행할 수 있습니까? 아니요. 교체로 문제가 해결되지 않을 수 있습니다.

솔루션

1단계. 일반 탭에서 이 이미지에 표시된 대로 카드 구성을 클릭합니다.



2단계. Primary Card(기본 카드)를 **SLOT 2**로 선택합니다(슬롯 1은 분할되지 않은 카드에 사용되며 모든 데이터가 SD 카드 2에 저장된 것으로 간주되기 때문). **AUTO-SYNC**를 선택하고 이 이미지에 표시된 대로 **SAVE**를 클릭합니다.

Configure Cards



Mode: Mirror

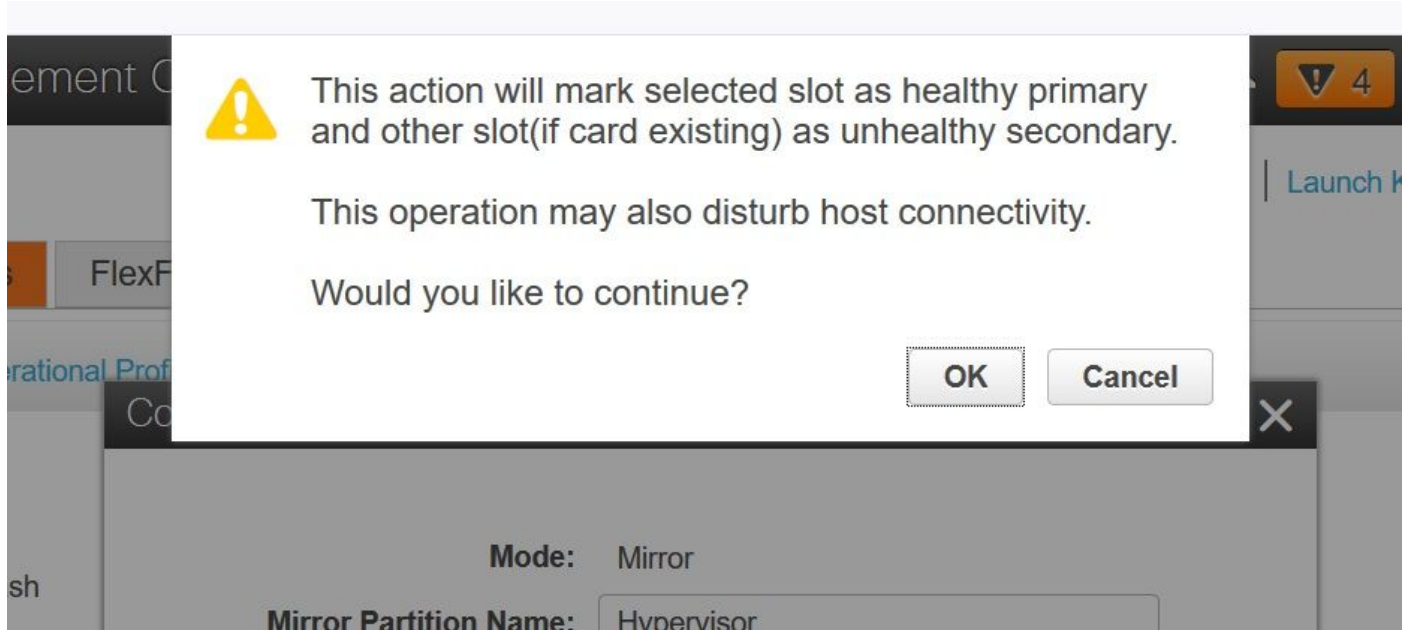
Mirror Partition Name:

Auto Sync:

Select Primary Card:

Virtual Drive:

3단계. SAVE(저장)를 클릭하면 이 이미지와 같이 창이 나타나고 OK(확인)를 클릭합니다.



4단계. OK를 클릭한 후 Physical drives(물리적 드라이브) 탭에서 분할되지 않은 카드가 있는 슬롯 1을 MIRROR_SECONDARY로 구성하되 UNHEALTHY(UNHEALTHY)로 구성한다는 것을 확인합니다.

Physical Drives	Status	Controller	Card Type	Card Mode	Health	Sync Mode	Slot Number
▶ SLOT-1	present	FlexFlash-0	FX3S configured	mirror-secondary	unhealthy	auto	SLOT-1
▶ SLOT-2	present	FlexFlash-0	FX3S configured	mirror-primary	healthy	auto	SLOT-2

5단계. Virtual Drives(가상 드라이브) 탭에서 가상 드라이브의 자동 동기화(2단계에서 자동 동기화가 선택됨)가 시작되었음을 확인할 수 있습니다. 자동 동기화가 100% 완료될 때까지 기다립니다.

Virtual Drives								Selected 0 / Total 1
<input type="button" value="Disable Virtual Drive"/> <input type="button" value="Sync Virtual Drive"/> <input type="button" value="Erase Virtual Drive"/>								
Virtual Drive	ID	Drive Scope	Size	Drive Status	Host Accessible	Drive Type	Operation in Progress	
<input type="checkbox"/> Hypervisor	1	Raid	60901 MB	Degraded	Not-Connected	Removable	Syncing(Auto) 14% done	

6단계. 자동 동기화가 완료되면 이 이미지에 표시된 것처럼 가상 드라이브가 정상 상태로 표시됩니다.

Virtual Drives								Selected 0 / Total 1
<input type="button" value="Disable Virtual Drive"/> <input type="button" value="Sync Virtual Drive"/> <input type="button" value="Erase Virtual Drive"/>								
Virtual Drive	ID	Drive Scope	Size	Drive Status	Host Accessible	Drive Type	Operation in Progress	
<input type="checkbox"/> Hypervisor	1	Raid	60901 MB	Healthy	Not-Connected	Removable	NA	

4단계에서 정상인 슬롯 1의 카드는 이제 AUTO-SYNC 후 정상입니다.

Physical Drives								Total 2
Physical Drives	Status	Controller	Card Type	Card Mode	Health	Sync Mode	Slot Number	
SLOT-1	present	FlexFlash-0	FX3S configured	mirror-secondary	healthy	auto	SLOT-1	
SLOT-2	present	FlexFlash-0	FX3S configured	mirror-primary	healthy	auto	SLOT-2	

7단계. 여기에서 관찰한 경우 가상 드라이브는 여전히 호스트에 액세스할 수 없습니다. 즉, 부팅 옵션에서 가상 드라이브를 볼 수 없으며 여기에서 OS를 부팅하거나 OS를 설치할 수 없습니다.

🏠 / ... / Cisco FlexFlash / Virtual Drives Refresh | Host Power

Virtual Drives							
<input type="button" value="Enable Virtual Drive"/> <input type="button" value="Sync Virtual Drive"/> <input type="button" value="Erase Virtual Drive"/>							
Virtual Drive	ID	Drive Scope	Size	Drive Status	Host Accessible		
<input checked="" type="checkbox"/> Hypervisor	1	Raid	60901 MB	Healthy	Not-Connected		

8단계. 호스트에 액세스할 수 있게 하려면 가상 드라이브에서 ENABLE VIRTUAL DRIVE(가상 드라이브 활성화)를 클릭합니다.

Virtual Drives

Enable Virtual Drive Sync Virtual Drive Erase Virtual Drive

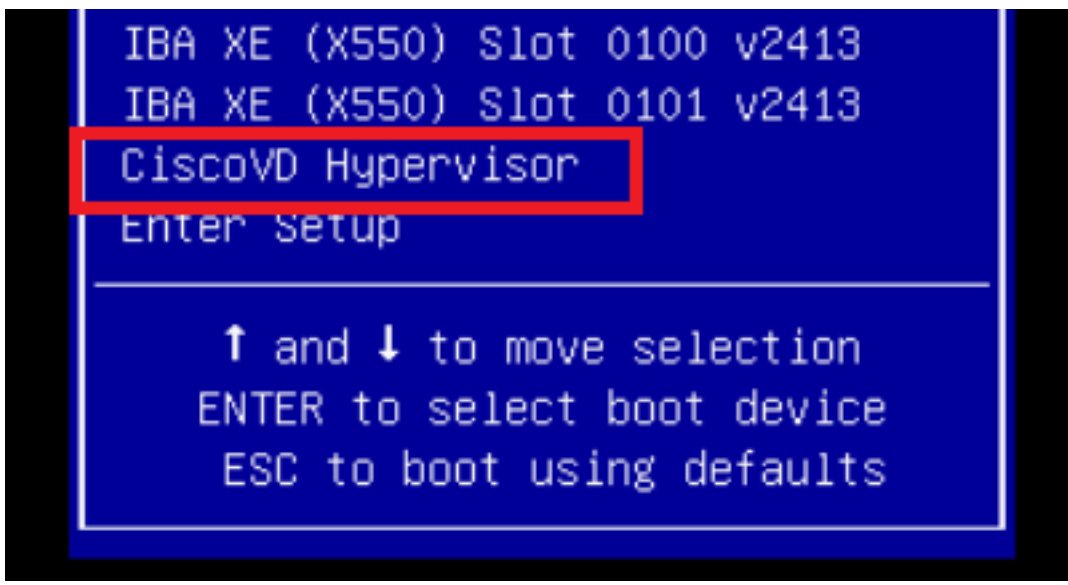
Virtual Drive	ID	Drive Scope	Size	Drive Status	Host Accessible
<input checked="" type="checkbox"/> Hypervisor	1	Raid	60901 MB	Healthy	Not-Connected

9단계. 이제 가상 드라이브가 호스트에 연결되어 있으며 이 이미지에 표시된 대로 부팅 메뉴에 표시 됩니다.

Virtual Drives

Disable Virtual Drive Sync Virtual Drive Erase Virtual Drive

Virtual Drive	ID	Drive Scope	Size	Drive Status	Host Accessible
<input type="checkbox"/> Hypervisor	1	Raid	60901 MB	Healthy	Connected



2단계에서 AUTO-SYNC를 확인하는 것을 잊으셨습니까?

가상 드라이브가 자동으로 동기화되지 않으며 SD 카드 1이 계속 UNHEALTHY로 표시됩니다 .VIRTUAL DRIVES(가상 드라이브) 탭에서 Virtual Drive(가상 드라이브)를 선택하고 SYNC VIRTUAL DRIVE(가상 드라이브 동기화)를 클릭합니다.이를 수동 동기화라고 합니다.매우 쉽게 설명할 수 있습니다.

동기화가 완료되면 6단계와 같이 가상 드라이브 및 SD 카드 1이 정상 상태가 됩니다.

Home / ... / Cisco FlexFlash / Virtual Drives ★ Refresh | Host Power | Launch KVM | Ping | CIMC Reboot | Locator LED |

General Physical Drives Virtual Drives FlexFlash Logs

Virtual Drives Selected 1 / Total 1

Enable Virtual Drive Sync Virtual Drive Erase Virtual Drive

	Virtual Drive	ID	Drive Scope	Size	Drive Status	Host Accessible	Drive Type	Operation in Progress
<input checked="" type="checkbox"/>	Hypervisor	1	Raid	60901 MB	Degraded	Not-Connected	Removable	Syncing(Manual) 0% done

관련 정보

- [Cisco FlexFlash: Cisco UCS C-Series 독립형 랙 서버용 Cisco Flexible Flash 내부 SD 카드 사용 및 관리](#)
- [Cisco UCS 서버에서 Cisco FlexFlash Secure Digital Cards 구성 및 사용 백서](#)