

CUCDM에서 URL 서비스 레이블을 설정하기 위한 문제

목차

[소개](#)

[사전 요구 사항](#)

[요구 사항](#)

[사용되는 구성 요소](#)

[문제/장애:서비스 이름의 URL 레이블을 지정하는 동안 문제 발생](#)

[솔루션](#)

[전화기 메뉴를 통해 전화기를 추가하는 동안 url 레이블을 활성화합니다.](#)

[가입자 메뉴를 통해 전화기를 추가하는 동안 URL 레이블을 활성화합니다.](#)

[다음을 확인합니다.](#)

소개

이 문서에서는 Cisco CUCDM(Unified Communication Domain Manager)에서 서비스 URL 레이블을 추가하는 방법에 대해 설명합니다.

사전 요구 사항

요구 사항

다음 주제에 대한 지식을 보유하고 있으면 유용합니다.

- Cisco HCS(Hosted Collaboration Solution)
- Cisco Unified Communication Domain Manager(Cisco UCDM)

사용되는 구성 요소

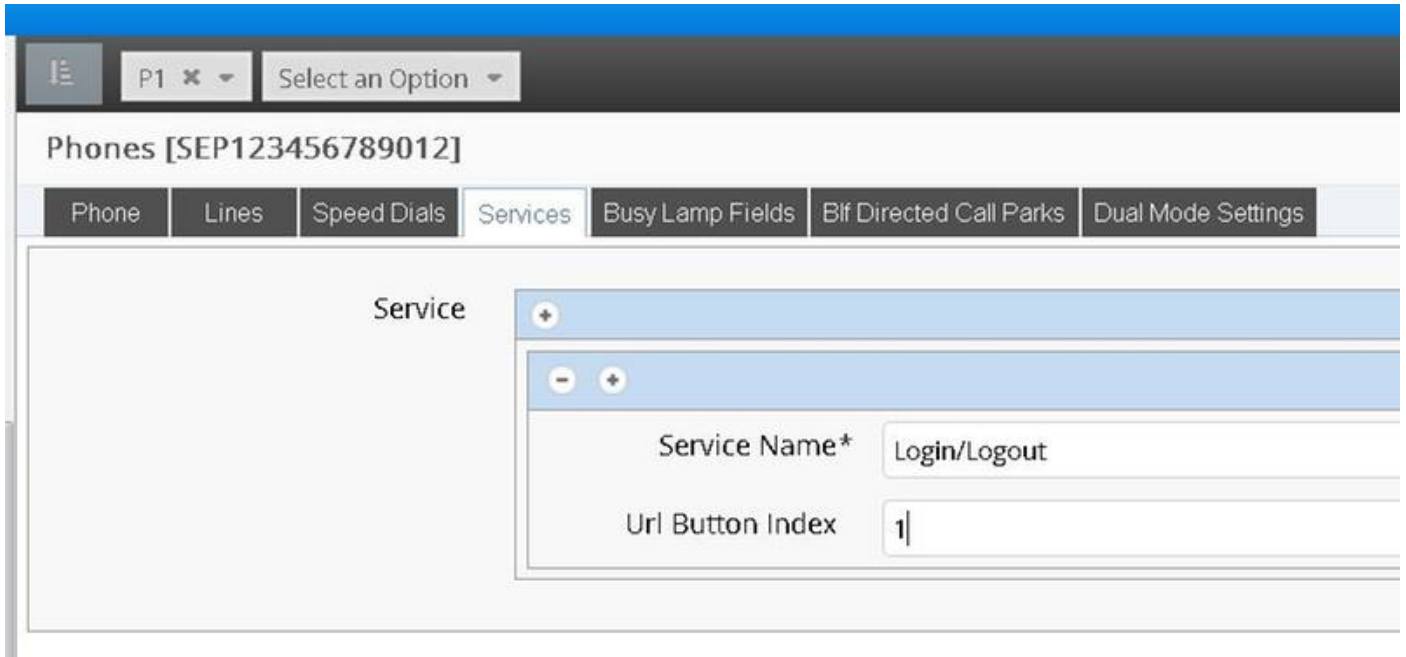
이 문서의 정보는 다음 소프트웨어 및 하드웨어 버전을 기반으로 합니다.

- CUCDM 10.6.3 SU1a

이 문서의 정보는 특정 랩 환경의 디바이스를 토대로 작성되었습니다.이 문서에 사용된 모든 디바이스는 초기화된(기본) 컨피그레이션으로 시작되었습니다.현재 네트워크가 작동 중인 경우, 모든 명령어의 잠재적인 영향을 미리 숙지하시기 바랍니다.

문제/장애:서비스 이름의 URL 레이블을 지정하는 동안 문제 발생

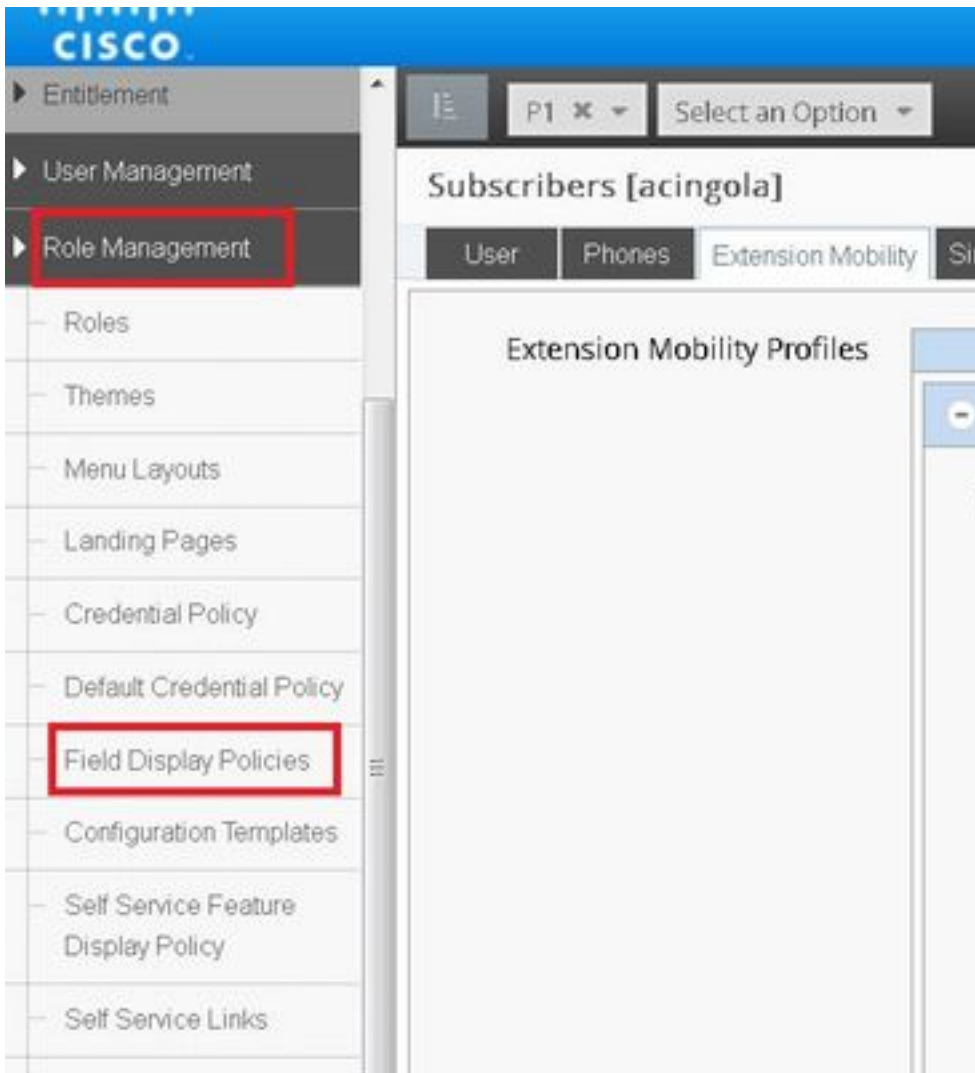
내선 이동 프로필 또는 전화기에서 서비스 메뉴에서 서비스 이름의 URL 레이블을 지정할 수 없습니다.



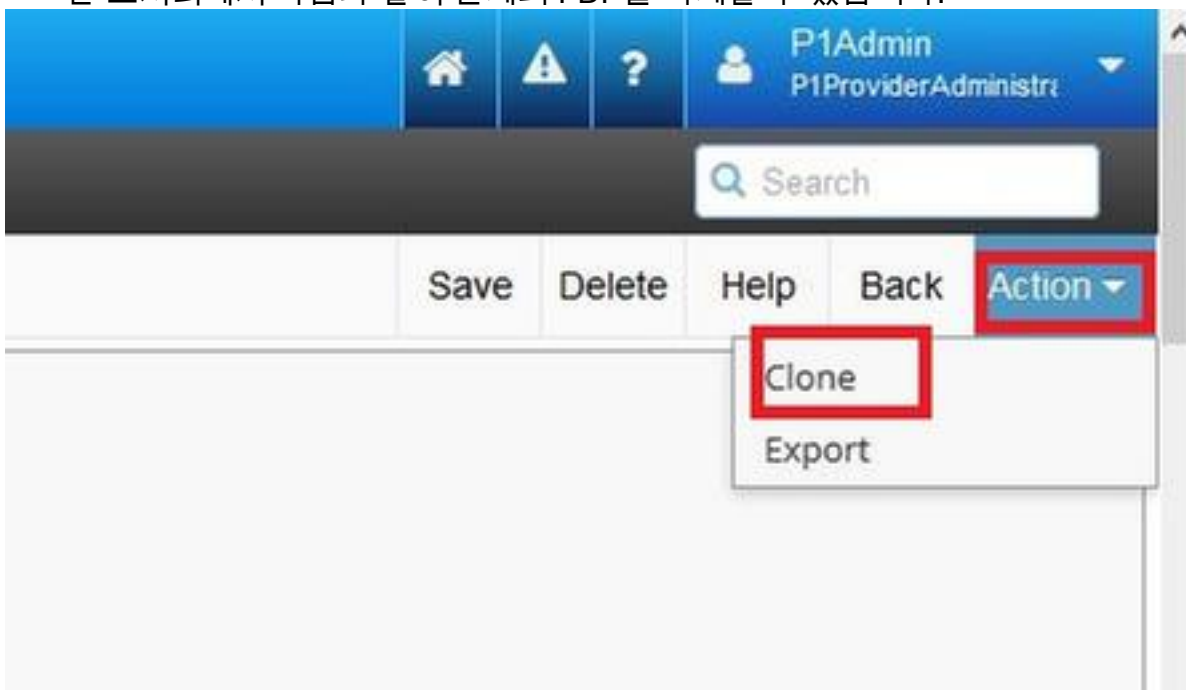
솔루션

전화기 메뉴를 통해 전화기를 추가하는 동안 url 레이블을 활성화합니다.

공급자 관리자로 로그인하고 Role Management(역할 관리) > Field Display Policies(FDP)(필드 표시 정책)에서 이동합니다.



- SubscriberPhoneMenuItemProvider를 선택하고 고객 계층 구조에서 FDP를 복제합니다
 .SubscriberPhoneMenuItemProvider를 선택하고 열어 수행할 수 있습니다.그런 다음 오른쪽 상단 모서리에서 다음과 같이 문제의 FDP를 복제할 수 있습니다.



Name	Description	Target Model Type	Hierarchy
AddSubscriberWizard_AdvPhone_FDP	FDP for Advanced Phone settings in Subscriber Wi	device/cucm/Phone	sys
AddSubscriberWizard_AdvPhoneRel_FDP	FDP for Advanced Phone settings in Subscriber Wi	relation/SubscriberPhone	sys
selfservice_device_cucm_phone		device/cucm/Phone	sys
selfservice_relation_subscriber_phone	Governs fields displayed to end user	relation/SubscriberPhone	sys
SubscriberPhoneMenuItem	FDP for Phone Relation.	relation/SubscriberPhone	sys
SubscriberPhoneMenuItemCustomer	FDP for Phone Relation at Customer Level	relation/SubscriberPhone	sys
SubscriberPhoneMenuItemProvider	FDP for Phone Relation at Provider level.	relation/SubscriberPhone	sys.hcs.P1.BRU
SubscriberPhoneMenuItemProvider	FDP for Phone Relation at Provider level.	relation/SubscriberPhone	sys
SubscriberPhoneMenuItemSite	FDP for Phone Relation at Site Level	relation/SubscriberPhone	sys

- 고객 계층 수준에서 새 **SubscriberPhoneMenuItemProvider**를 엽니다.
- 서비스 필드 섹션 아래로 이동합니다.
- **services.service.name** 특성을 선택합니다.
- 이미지에 표시된 대로 **service.service.name** 특성을 위로 이동합니다.
- 저장을 클릭합니다.

Fields

Available

- aarNeighborhoodName
- addOnModules
- addOnModules.addOnModule
- addOnModules.addOnModule.index
- addOnModules.addOnModule.loadInformation
- addOnModules.addOnModule.model
- allowCtiControlFlag
- allowIXApplicableMedia
- AllowPresentationSharingUsingBfcp
- alwaysUsePrimeLine
- alwaysUsePrimeLineForVoiceMessage
- authenticationMode
- authenticationString

Select

Remove

Selected

- services
- services.service
- services.service.name
- services.service.telecasterServiceName
- services.service.urlButtonIndex
- services.service.urlLabelAscii

Move Up Move Down

위의 단계를 이 FDP에 적용합니다.

- 가입자폰메뉴항목고객
- 구독자폰메뉴항목 사이트

가입자 메뉴를 통해 전화기를 추가하는 동안 URL 레이블을 활성화합니다.

공급자 관리자로 로그인하고 Role Management(역할 관리) > Field Display Policies(FDP)(필드 표시 정책)에서 이동합니다.

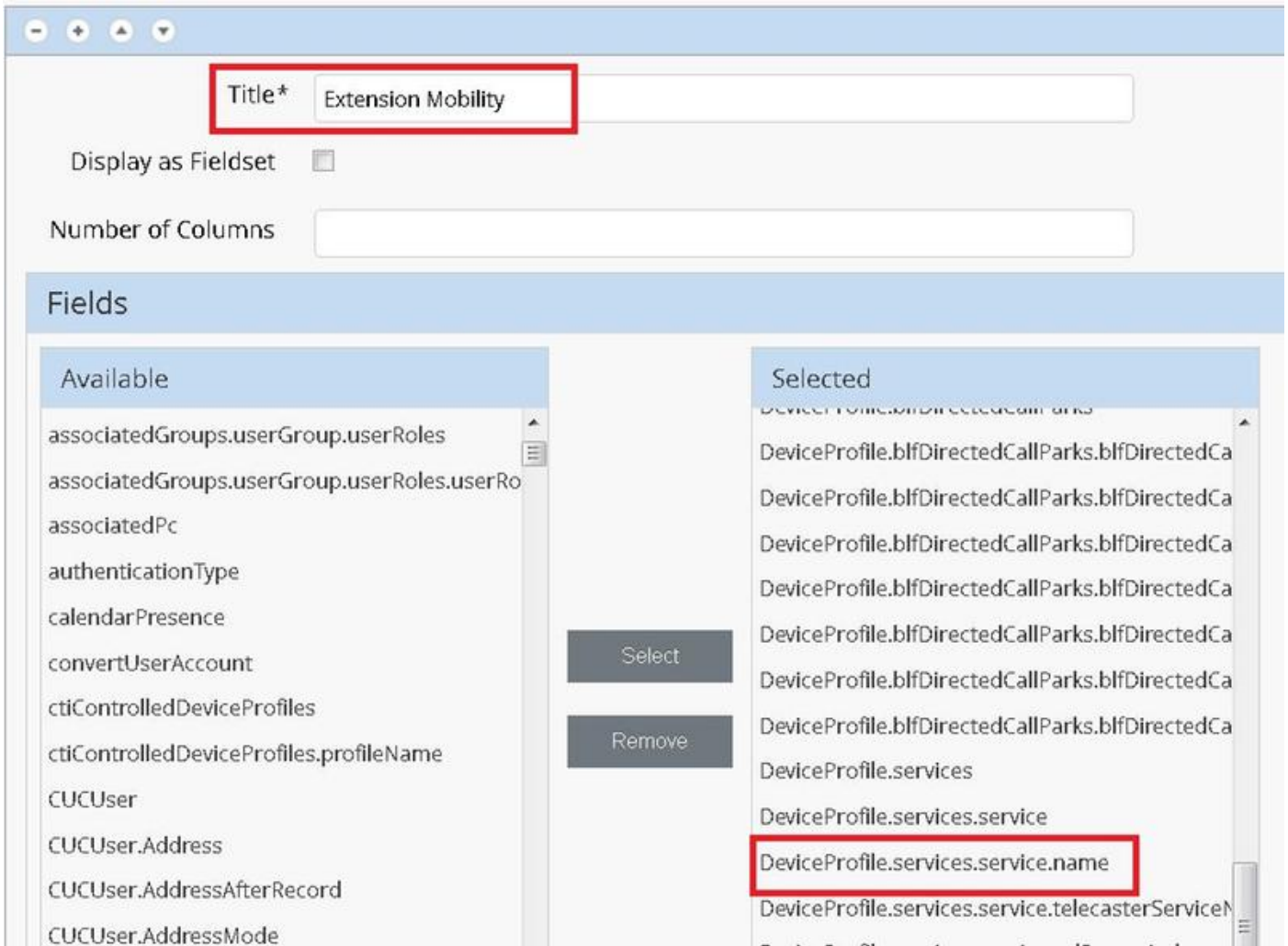
- SubscriberAdvancedDefault를 선택하고 고객 계층 구조에서 FDP를 복제합니다. 이 작업은 SubscriberPhoneMenuItemProvider를 선택하고 열어 수행할 수 있습니다.그런 다음 오른쪽 상단 모서리에서 문제의 FDP를 복제할 수 있습니다.

이 예에서 syslevel의 SubscriberAdvancedDefault FDP는 고객 레벨(sys.hcs.P1.BRU)에서 SubscriberAdvancedDefault로 복제됩니다.

Name	Description	Target Model Type	Hierarchy
SubscriberAdvancedDefault	FDP for Subscriber Model, Site Admin.	relation/Subscriber	sys
SubscriberAdvancedDefault	FDP for Subscriber Model, Site Admin.	relation/Subscriber	sys.hcs.P1.BRU

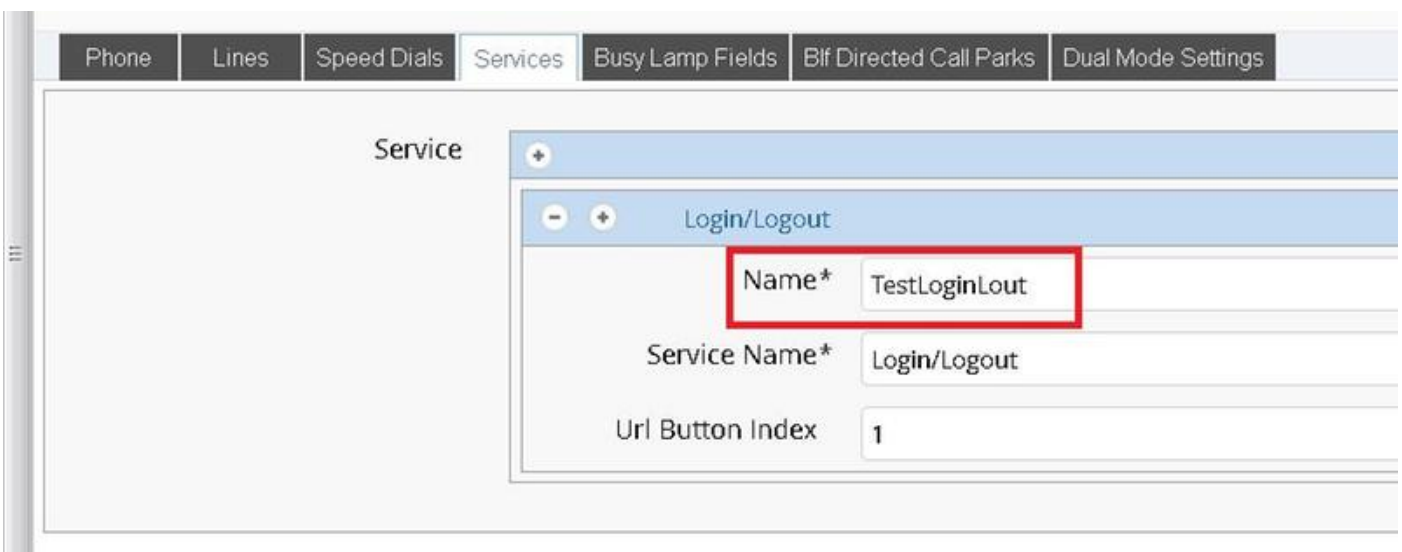
고객 계층 레벨에서 새 FDP SubscriberAdvancedDefaultat를 엽니다.

- Extension Mobility 섹션에서 이동합니다.
- DeviceProfile.services.service.name 특성을 선택합니다.
- 이미지에 표시된 대로 service.service.name 특성을 위로 이동합니다.
- 저장을 클릭합니다.



다음을 확인합니다.

CUCDM에서 사업자 관리자로 로그인하고 Subscriber Management(가입자 관리) > Phone(전화기) > Select the phone(전화기) > Services(서비스)로 이동합니다.



CUCM >> Device >> Phone >> Phone Configuration >> Subscribe/Unsubscribe 메뉴에 로그인합니다.

Subscribed Cisco IP Phone Services for SEP123456780912

 Next  Help

Status

 Status: Ready

Service Information

Service Subscription: New

Select a Service*

Service Description

Subscribed Services

 [TestLoginLogout](#)

Next

Close