

Small Business 라우터를 VoIP 라우터에 전달(연결)

목차

[소개](#)

[Linksys 라우터를 Linksys VOIP 라우터에 연결하려면 어떻게 해야 하나요?](#)

[관련 정보](#)

[소개](#)

이 문서는 Cisco Small Business 제품(이전의 Linksys Business Series)의 설정, 문제 해결 및 유지 관리를 지원하는 시리즈 중 하나입니다.

[Q. Linksys 라우터를 Linksys VOIP 라우터에 연결하려면 어떻게 해야 하나요?A.](#)

참고: Linksys 라우터를 Linksys VOIP 라우터에 연결하기 전에 두 IP 주소가 서로 다른지 확인하십시오. 두 라우터의 IP 주소가 동일한 경우 IP 주소 충돌이 발생하므로 이 작업은 필수입니다. 두 라우터에 동일한 IP 주소가 있는 경우 충돌을 방지하기 위해 Linksys 라우터의 IP 주소를 변경해야 합니다.

Linksys 라우터를 Linksys VOIP 라우터에 캐스케이드하는 방법에는 두 가지가 있습니다.

Linksys 라우터의 이더넷 포트 중 하나를 Linksys VOIP 라우터의 이더넷 포트 중 하나에 연결합니다.

Linksys VOIP 라우터의 이더넷 포트 중 하나를 Linksys 라우터의 인터넷 포트에 연결합니다.

Linksys 라우터의 이더넷 포트를 Linksys VOIP 라우터의 이더넷 포트에 연결하면 두 라우터에 연결된 컴퓨터는 동일한 LAN IP 세그먼트에 있게 됩니다. 이렇게 하면 네트워크 내에서 네트워크 리소스를 공유할 수 있습니다. 자세한 내용을 보려면 [여기](#)를 클릭하십시오.

Linksys 라우터의 인터넷 포트를 Linksys VOIP 라우터의 이더넷 포트에 연결하면 컴퓨터가 서로 다른 LAN IP 세그먼트를 갖게 되므로 컴퓨터가 연결된 라우터를 쉽게 식별할 수 있습니다. 자세한 내용을 보려면 [여기](#)를 클릭하십시오.

참고: Linksys 라우터를 구성하기 전에 광대역 모뎀이 연결된 Linksys 라우터에 연결되어 있지 않은지 확인하십시오. 그런 다음 다음 지침을 따릅니다.

Linksys VOIP 라우터(LAN-LAN)에 Linksys 라우터 캐스케이딩

Linksys 라우터를 Linksys VOIP 라우터에 캐스케이드하려면 두 단계를 수행해야 합니다.

Linksys 라우터에 컴퓨터 연결

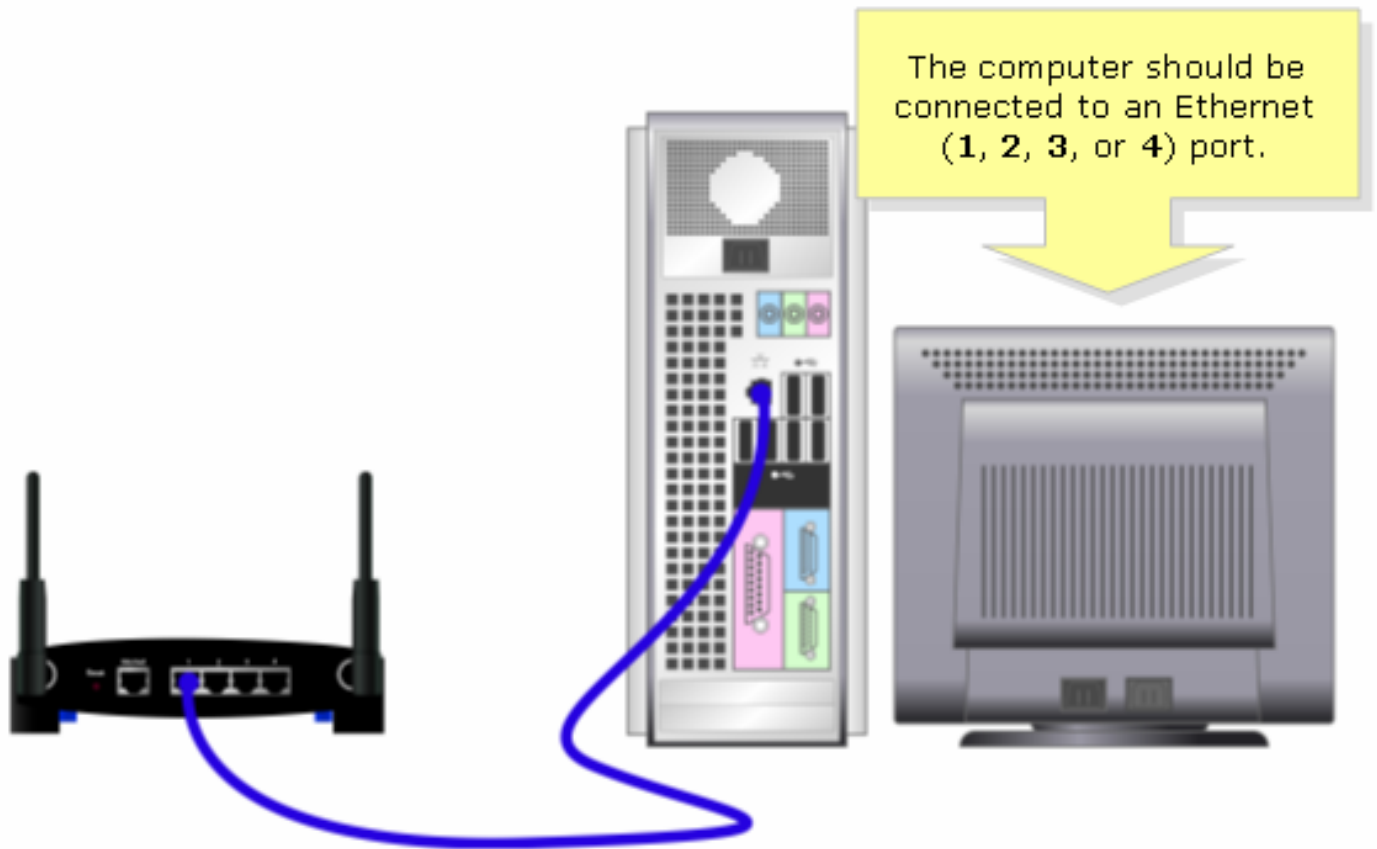
LAN-to-LAN 연결을 사용하여 Linksys 라우터를 구성하시겠습니까?

Linksys 라우터에 컴퓨터 연결

참고: 이 문서에서는 이미 Linksys VOIP 라우터가 작동하고 있다고 가정합니다.

1단계:

컴퓨터를 종료하고 Linksys 라우터 뒷면의 번호가 지정된 포트에 연결합니다.

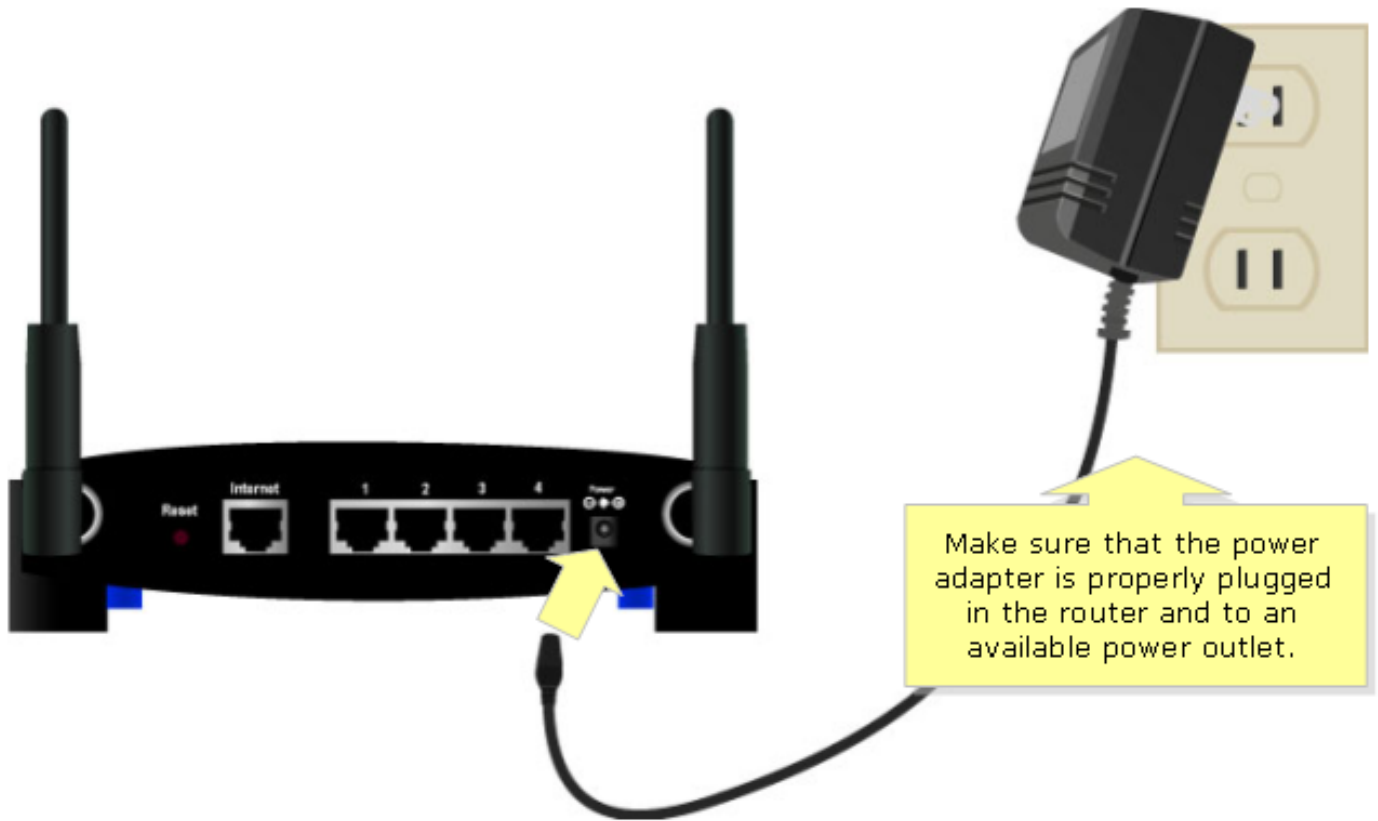


?

참고: 라우터의 이미지는 모델 및 버전 번호에 따라 달라질 수 있습니다.

2단계:

제공된 전원 어댑터를 Linksys 라우터에 연결합니다.



PC를 라우터에 연결한 후 LAN-to-LAN 연결을 위해 Linksys 라우터를 구성합니다. 자세한 내용은 아래 단계를 참조하십시오.

LAN-to-LAN 연결을 사용하여 Linksys 라우터 구성

1단계:

라우터의 웹 기반 설정 페이지에 액세스합니다. 자세한 내용을 보려면 [여기](#)를 클릭하십시오.

2단계:

라우터의 웹 기반 설정 페이지가 나타나면 **Local IP Address(로컬 IP 주소)**를 찾아 "192.168.15.2"으로 변경하여 두 라우터가 동일한 IP 세그먼트에 있게 합니다.

Setup

- Setup
- Wireless
- Security
- Access Restrictions
- Applications & Gaming
- Administration
- Status

- Basic Setup
- DDNS
- MAC Address Clone
- Advanced Routing

Internet Setup

Internet Connection Type

Automatic Configuration - DHCP

**Optional Settings
(required by some ISPs)**

Router Name :

Host Name :

Domain Name :

MTU :

Size :

Network Setup

Router IP

Local IP Address : . . .

Subnet Mask : . . .

Change Local IP Address to "192.168.15.2"

Automatic Configuration - DHCP: This setting is most commonly used by Cable operators.

Host Name: Enter the host name provided by your ISP.

Domain Name: Enter the domain name provided by your ISP.
More...

Local IP Address: This is the address of the router.

Subnet Mask: This is the subnet mask of the router.

3단계:

DHCP(Network Access Server Settings)를 찾고 DHCP Server를 Disable로 설정합니다.

Network Setup

Router IP

Local IP Address : . . .

Subnet Mask : . . .

Network Address Server Settings (DHCP)

DHCP Server : Enable **Disable**

Starting IP Address :

Maximum Number of DHCP Users :

Client Lease Time : minutes (0 means one day)

Static DNS 1: . . .

Static DNS 2: . . .

Static DNS 3: . . .

WINS : . . .

Set DHCP Server to Disable.

Time Setting

Time Zone :

Automatically adjust clock for daylight saving changes

Local IP Address: This is the address of the router.

Subnet Mask: This is the subnet mask of the router.

DHCP Server: Allows the router to manage your IP addresses.

Starting IP Address: The address you would like to start with.

Maximum number of DHCP Users: You may limit the number of addresses your router hands out.
More...

Time Setting: Choose the time zone you are in. The router can also adjust automatically for daylight savings time.

Save Settings

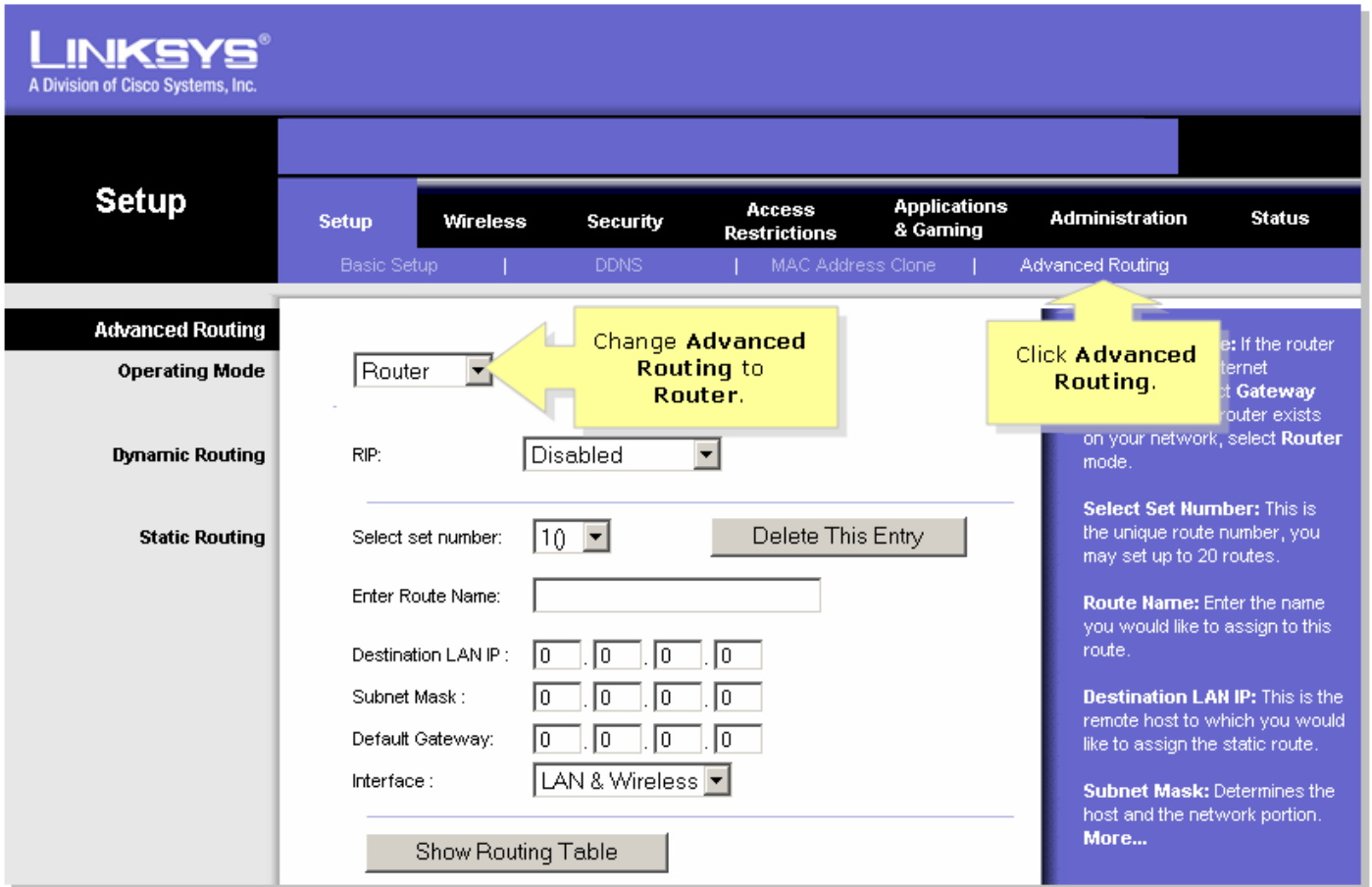
Cancel Changes

4단계:

를 **Save Settings** 클릭합니다.

5단계:

Advanced Routing(고급 라우팅)을 클릭하고 Operating Mode(운영 모드)를 Router(라우터)로 변경합니다.



?

6단계:

클릭? **Save Settings**

7단계:

광대역 모뎀이 연결된 Linksys VOIP 라우터의 번호가 지정된 이더넷 포트 중 하나에 표준 이더넷 네트워크 케이블을 연결합니다. 그런 다음 이더넷 케이블의 다른 쪽 끝을 방금 구성한 Linksys 라우터의 이더넷 포트에 연결합니다.

Connect the Linksys VOIP router to one of the Ethernet ports (1, 2, or 3) of the second Linksys router.



Linksys VOIP Router
(the one connected to the modem)

Connect the second router to one of the Ethernet ports (1, 2 or 3) of the Linksys VOIP router.



Second Router
(Linksys router which will be connected to the Linksys VOIP router)

인터넷-LAN 연결을 사용하여 Linksys VOIP 라우터에 Linksys 라우터 연속 연결

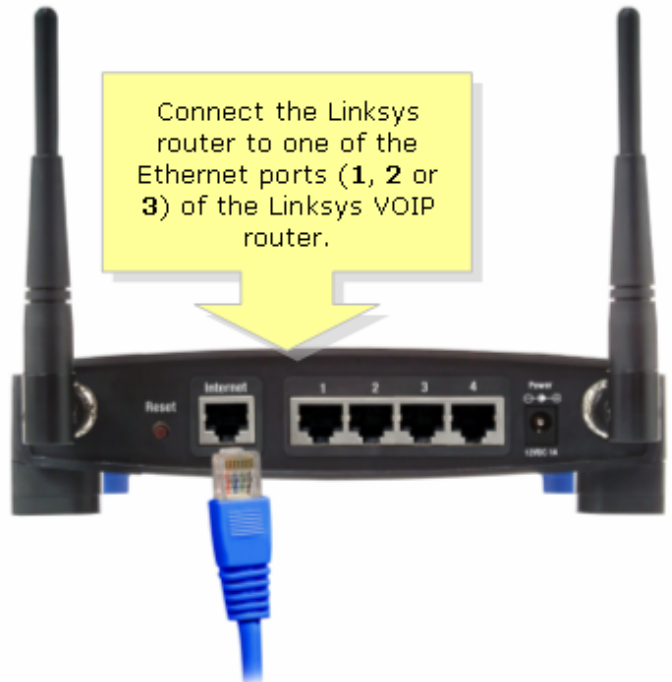
광대역 모뎀이 연결된 Linksys VOIP 라우터의 번호가 지정된 이더넷 포트 중 하나에 표준 이더넷 네트워크 케이블을 연결합니다. 그런 다음 이더넷 케이블의 다른 쪽 끝을 방금 구성한 Linksys 라우터의 인터넷 포트에 연결합니다.

Connect the Linksys
VOIP router to the
Internet port of the
Linksys router.



Linksys VOIP Router
(the one connected to the modem)

Connect the Linksys
router to one of the
Ethernet ports (**1, 2 or
3**) of the Linksys VOIP
router.



Second Router
(Linksys router which will be connected
to the Linksys VOIP router)

참고: Linksys 라우터의 인터넷 포트가 Linksys VOIP 라우터의 인터넷 포트 중 하나에 연결되면 추가 컨피그레이션이 필요하지 않습니다.

두 라우터의 로컬 IP 주소가 동일한 경우 Linksys 라우터의 IP 주소를 다른 IP 세그먼트로 변경합니다. 자세한 내용을 보려면 [여기](#)를 클릭하십시오.

관련 정보

- [기술 지원 및 문서 - Cisco Systems](#)