

T1 문제 해결

목차

[소개](#)

[시작하기 전에](#)

[표기 규칙](#)

[사전 요구 사항](#)

[사용되는 구성 요소](#)

[문제 해결 순서도](#)

[관련 정보](#)

[소개](#)

이 문서에서는 T1 문제 해결을 지원하는 순서도를 제공합니다.

[시작하기 전에](#)

[표기 규칙](#)

문서 규칙에 대한 자세한 내용은 [Cisco 기술 팁 표기 규칙](#)을 참조하십시오.

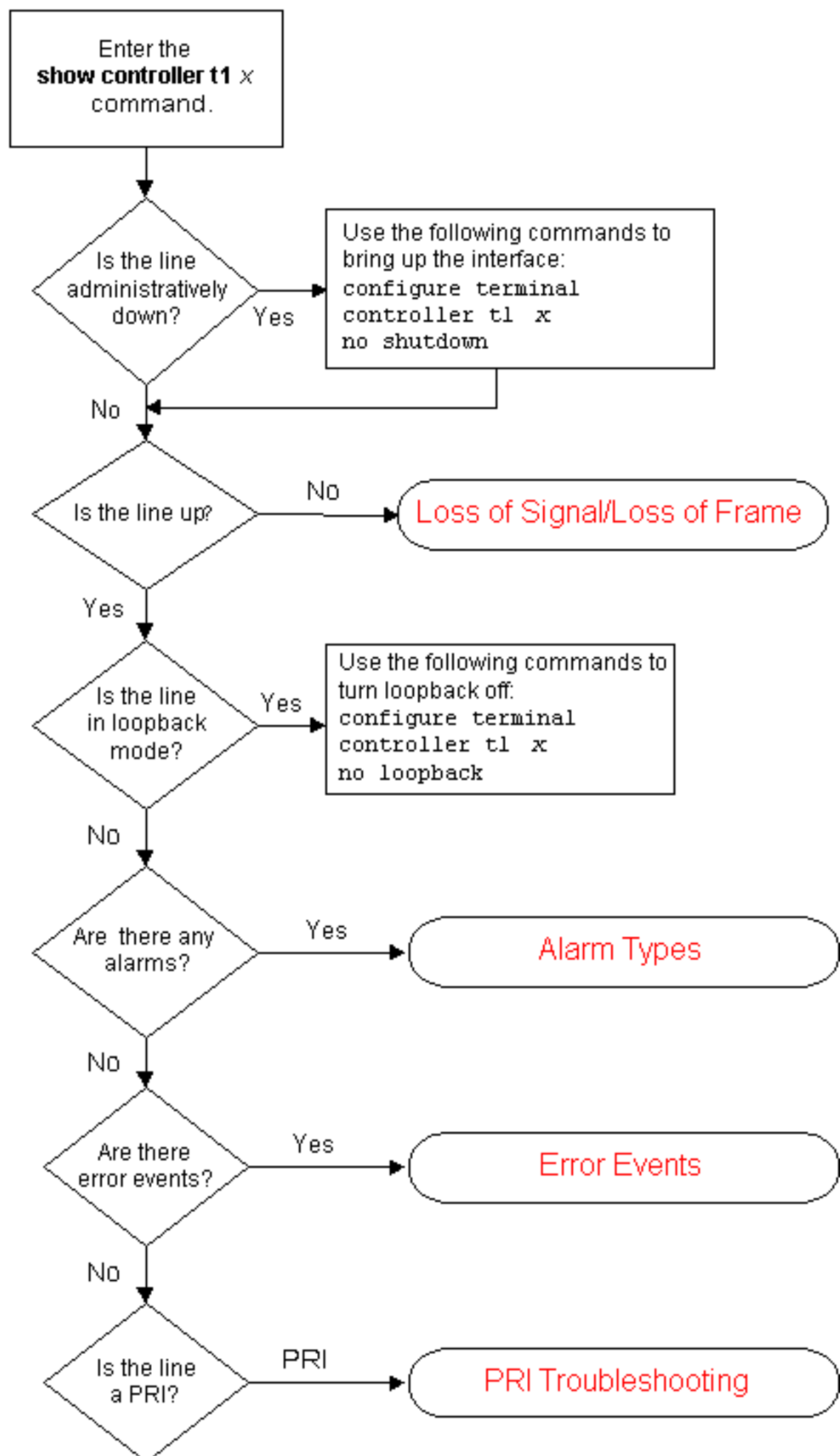
[사전 요구 사항](#)

이 문서에 대한 특정 요건이 없습니다.

[사용되는 구성 요소](#)

이 문서는 특정 소프트웨어 및 하드웨어 버전으로 한정되지 않습니다.

[문제 해결 순서도](#)



관련 정보

- [T1 레이어 1 문제 해결](#)
- [T1 경보 문제 해결](#)
- [T1 오류 이벤트 문제 해결](#)
- [T1 PRI 문제 해결](#)
- [하드 플러그 루프백 테스트](#)
- [Technical Support - Cisco Systems](#)