

# Enterprise Content Management configureren met Google Drive

## Inhoud

[Inleiding](#)

[Voorwaarden](#)

[Vereisten](#)

[Achtergrondinformatie](#)

[Top 5 elementen van ECM](#)

[Enterprise Content Management-instellingen configureren in Cisco Webex Control Hub](#)

[Gebruikers voor Enterprise Content Management van derden inschakelen in Cisco Webex Control Hub](#)

[Handmatig voor elke gebruiker](#)

[In bulk met CSV-bestand](#)

[Google Drive-account integreren in Webex-app](#)

[Bekende problemen](#)

[Nadat de toegang is verleend, wordt de Drive-account niet weergegeven in de Webex-app.](#)

[Probleemoplossing](#)

[Referenties](#)

## Inleiding

Dit document beschrijft de configuratie van Enterprise Content Management vanuit Webex Control Hub met Google Drive.

## Voorwaarden

### Vereisten

- Een actief Google Workspace Business-abonnement.
- Een actief Cisco Webex-abonnement.

## Achtergrondinformatie

Enterprise Content Management (ECM) is een systematische benadering van contentbeheer gedurende de hele levenscyclus. Hiermee kan ongestructureerde informatie zoals Word-documenten, PDF-bestanden, e-mails en gescande afbeeldingen veilig worden opgeslagen en toegankelijk worden gemaakt voor bevoegde gebruikers.

## Top 5 elementen van ECM

- Digitale opname van documenten
- Documenten opslaan in een digitale repository
- Documenten ophalen, ongeacht het apparaat of de locatie
- Geautomatiseerde documentgestuurde processen
- Beveiligde documenten en vermindert organisatorische risico's

## Enterprise Content Management-instellingen configureren in Cisco Webex Control Hub

Navigeren naar [admin.webex.com](https://admin.webex.com) > Services > Messaging > Content Management > Instellingen bewerken met een lokale Admin-account.

### Content Management

#### Content Management Settings

Manage which content management platforms will be used in Webex. You can manage user access to content management.

#### Content Management Platform

Webex (formerly Webex Teams) Native Storage

#### Screen Captures

Enabled



Edit Settings

#### Manage Users

Select how you want to enable users in your organization if you have third party content management enabled.

- Manually enable for each user  
Manually enable or disable third party content management for users on the [Manage Users](#) page.
- Globally enable for all users  
Globally enable third party content management for all users in your organization. This will override custom settings made for any user.

Selecteer Google Drive, voeg het primaire domein toe via het Google Admin-portal en klik op Opslaan.

# Content Management Settings



## Content Management Platforms

Select which content management platform to use in Webex.

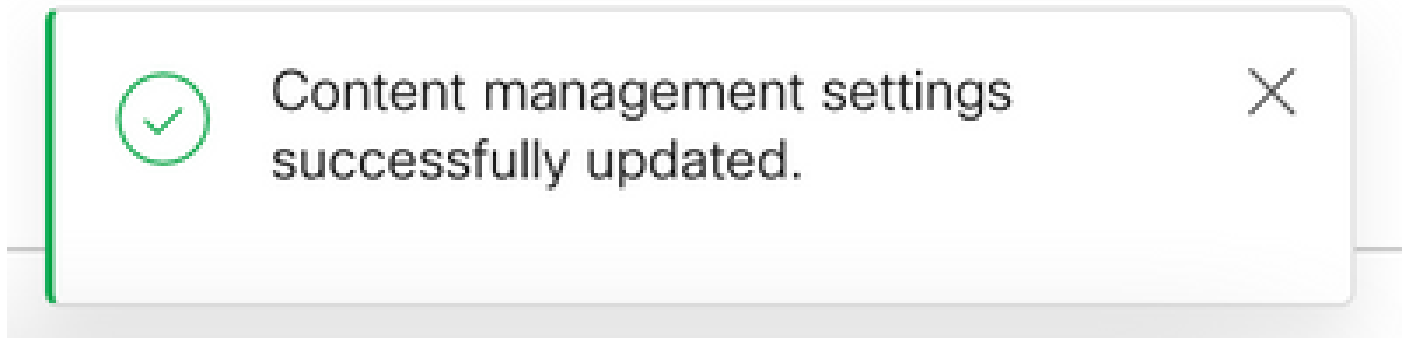
**Webex (formerly Webex Teams) Native Storage**  
Always store files, including whiteboard, screen captures and annotations, through Webex (formerly Webex Teams) native storage, even if they selected another third party content management platform.

**Microsoft**  
OneDrive, SharePoint Online , Microsoft SharePoint Linked Folders

**Google Drive**  
Google Drive Storage  
Email Domain for Google Drive

**BOX**  
Box Storage

Een bericht bevestigt de veranderingen.



Kies ervoor het beheer van content van derden wereldwijd voor alle gebruikers of per gebruiker in te schakelen.

Voor testdoeleinden wordt aanbevolen om contentbeheer van derden voor elke gebruiker in te schakelen.

- Manually enable for each user**  
Manually enable or disable third party content management for users on the [Manage Users](#) page.
- Globally enable for all users**  
Globally enable third party content management for all users in your organization. This will override custom settings made for any user.

# Gebruikers voor Enterprise Content Management van derden inschakelen in Cisco Webex Control Hub

Handmatig voor elke gebruiker

Navigeren naar [admin.webex.com](https://admin.webex.com) > Management > Gebruikers > Selecteer Gebruiker > Services > Messaging > Instellingen bewerken > Content Management van derden en klik op Third Party On in het vervolgkeuzemenu.

Device Connector  
deviceconnector@vizcainovich.com

Cancel Save

**Jabber team messaging mode**

Enable Jabber team messaging mode

Contact Migration Required

Enable Jabber calling

---

**Third Party Content Management**

Select how this user manages and shares files with content management in Webex.

Third Party On

Een bericht bevestigt de verandering.



Third Party Content Management entitlement updated successfully



## In bulk met CSV-bestand

Er moet een CSV-bestand met de cel "Enterprise Content Management" op TRUE zijn ingesteld om de aangewezen gebruikers te kunnen activeren. Stel de CSV-cel "Enterprise Content Management" in op TRUE.

First Name	Last Name	Display Name	User ID/Email (Required)	User Status	Last Service	Jabber Callin UC Manager	Contact Migr Upgrade Pro	Calling Beha	Calling Beha	Preferred Wi Call Service / Call Service	Enterprise Content Management	Hybrid Calen	
Device	Connector	Device Connector	deviceconnector@vizcainovich.com	Active		FALSE	FALSE	USE_ORG_SETTINGS	jvzcain.webi	FALSE	FALSE	TRUE	TRUE

Navigeer in de Control Hub naar Beheer > Gebruikers > Gebruikers beheren > CSV Gebruikers toevoegen of wijzigen > Importeren.

Selecteer het CSV-bestand, klik op Alleen services toevoegen en klik op Volgende.

## Manage users



Add services if cells are set to 'TRUE', remove services set to 'FALSE'.

For Webex Meeting licenses, assign attendee role in the "<sitename>-attendee" column with 'TRUE' or 'FALSE'. If cells are set to 'TRUE' assign attendee role, if cells are set to 'FALSE' attendee role will not be assigned. [Learn More](#)

  
Export

Export user attributes of

Users in my organization

Users outside my organization [Learn more.](#)

File ready for import

exported\_users (3).csv

[Remove File](#)

1

If your CSV file contains Unicode characters (e.g. あ, φ, í, ü, ß), import your file in the UTF-8 format. [Learn more.](#)

### Import Options

Select CSV import behavior. For either option, no changes are made for blank CSV cells.

Add services only ← 2

Add services if cells are set to 'TRUE'. No services will be removed.

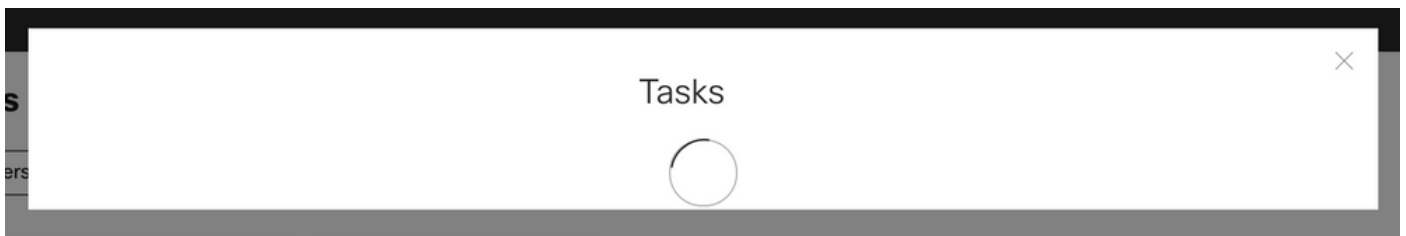
Add and remove services

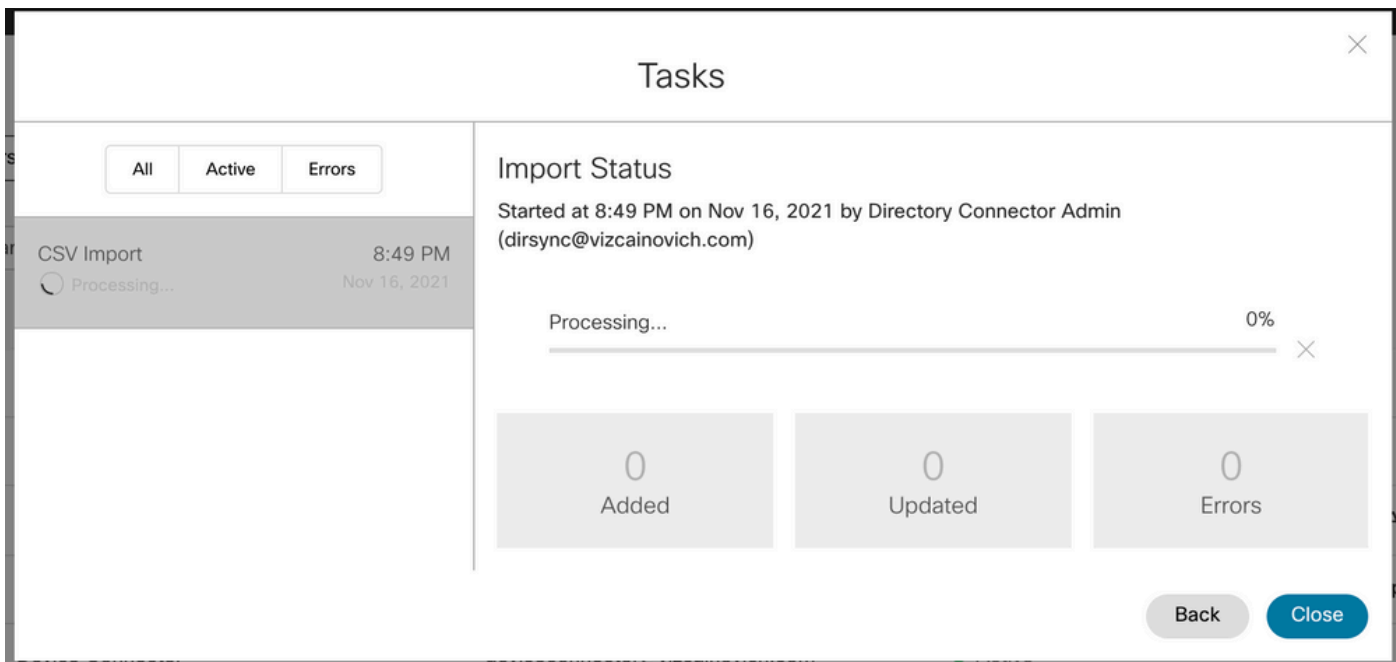
Add services if cells are set to 'TRUE' and remove services set to 'FALSE'.

Back

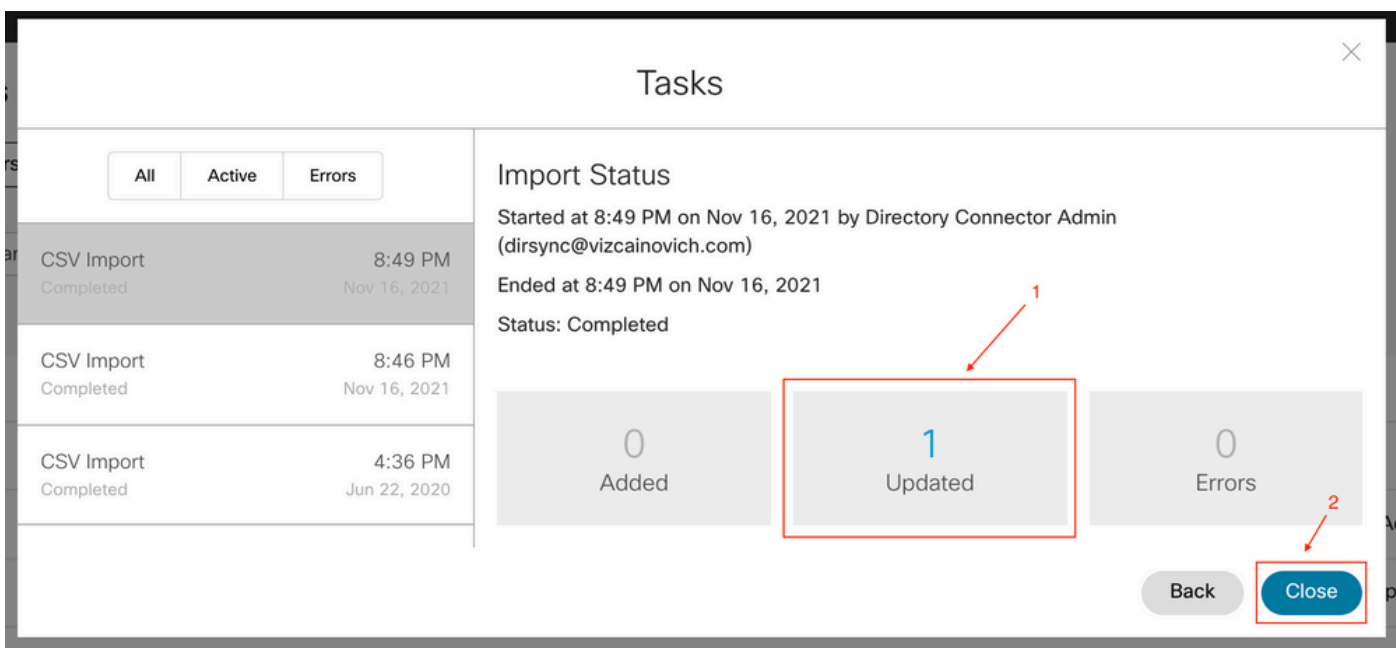
Next → 3

De taak Importeren begint.



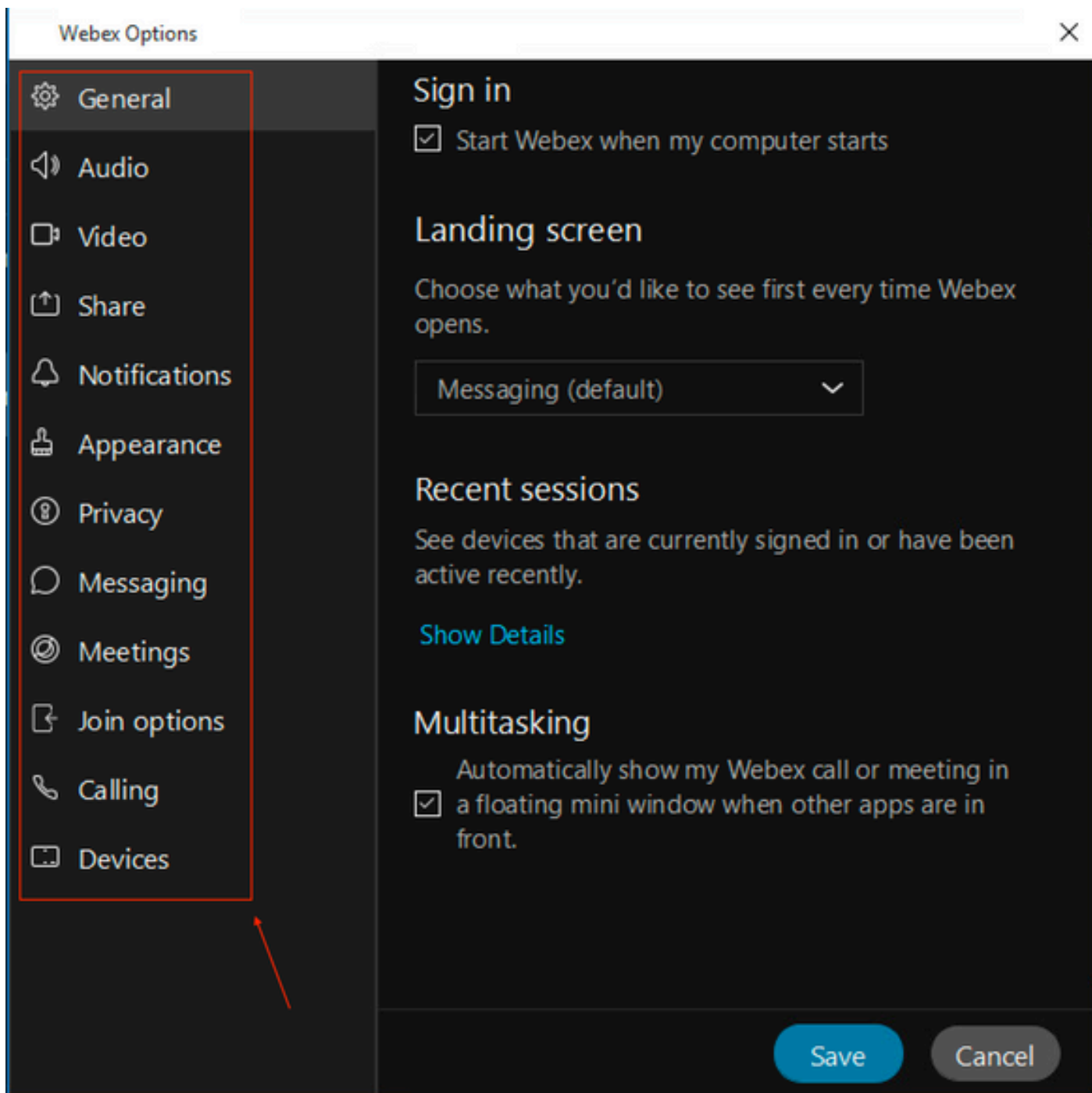


Nadat de taak Importeren is voltooid, verifieert u eventuele fouten en klikt u op Sluiten.



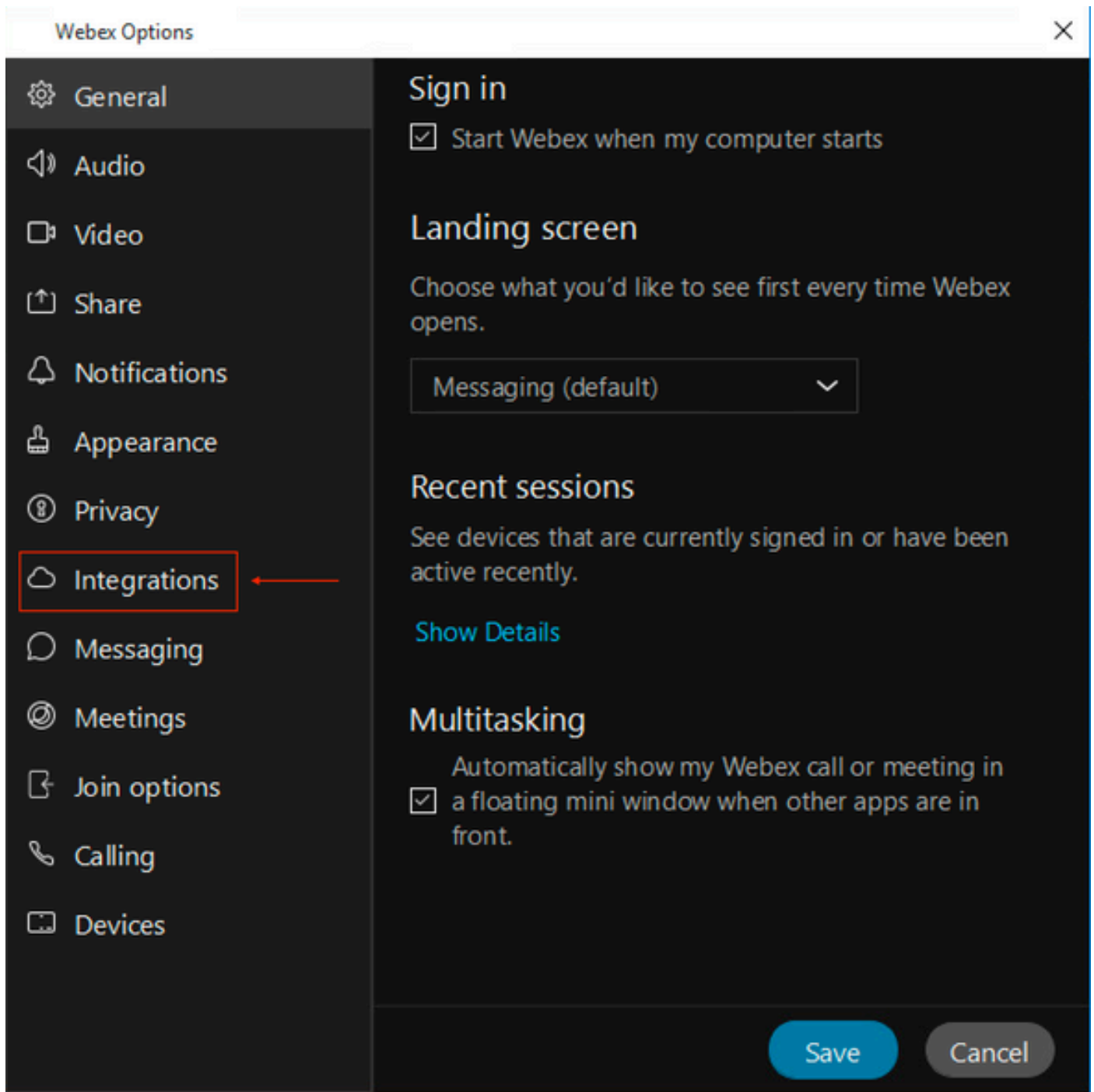
## Google Drive-account integreren in Webex-app

Voordat Enterprise Content Management van derden is ingeschakeld, zien Webex-gebruikers het tabblad Integratie niet van Webex app > Instellingen.

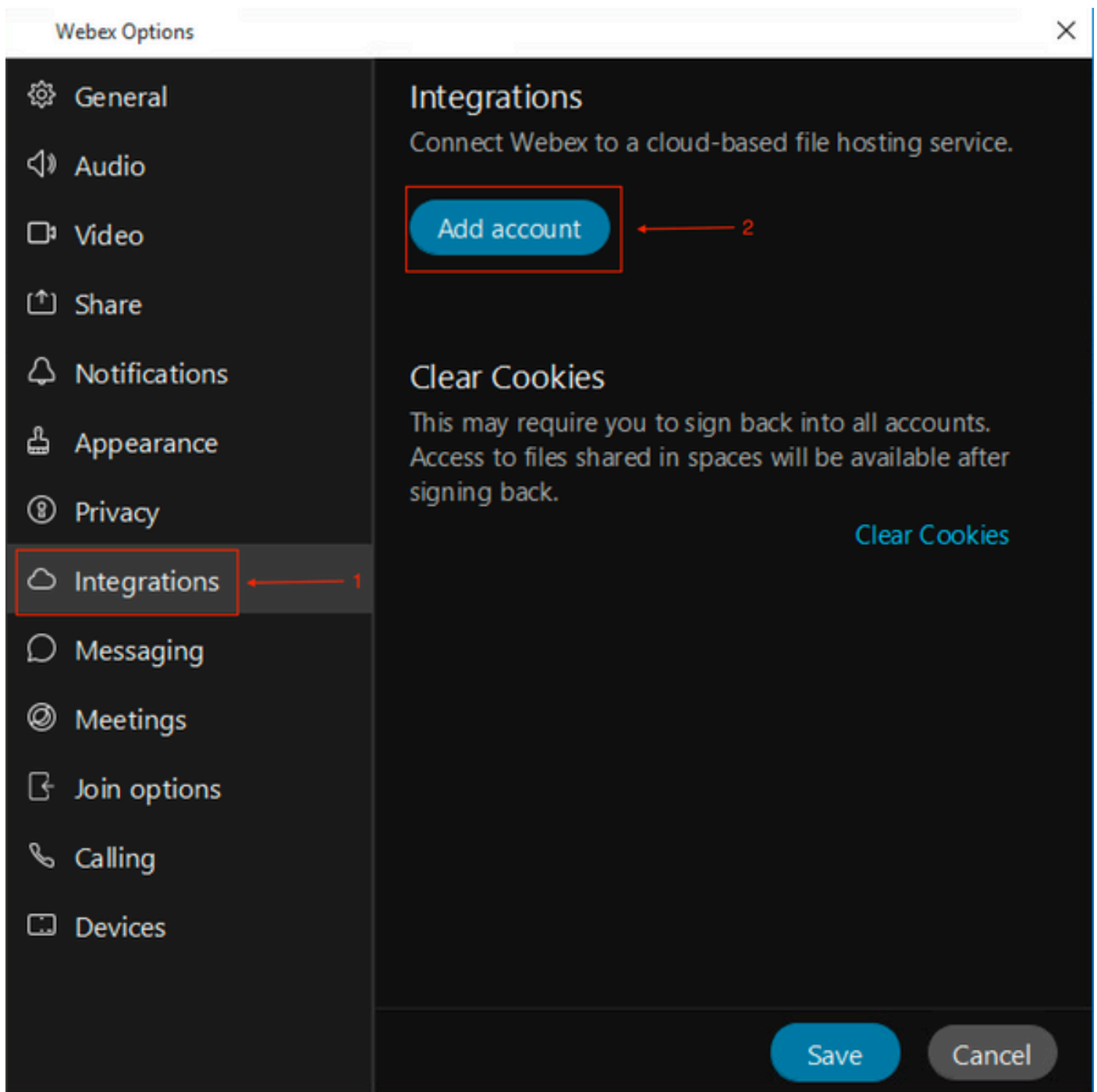


Nadat Enterprise Content Management van derden is ingeschakeld, moeten gebruikers van de Webex-app zich uitloggen en inloggen om het tabblad Integratie te zien.





Om de integratie in te schakelen, navigeer naar Webex app > Instellingen > Integraties > Account toevoegen.



Er wordt een melding weergegeven om het Google-account te verifiëren.

 Sign in with Google



# Sign in

to continue to [Webex Teams](#)

Email or phone

[Forgot email?](#)

Before using this app, you can review Webex Teams's [privacy policy](#) and [terms of service](#).

[Next](#)

English (United States) ▾

[Help](#)

[Privacy](#)

[Terms](#)

Klik op Doorgaan om toegang tot Google Drive te verlenen.

 Sign in with Google



## Webex Teams wants access to your Google Account

 deviceconnector@vizcainovich.com

When you allow this access, **Webex Teams** will be able to



See, edit, create, and delete all of your Google Drive files. [Learn more](#)

### Make sure you trust Webex Teams

You may be sharing sensitive info with this site or app. You can always see or remove access in your [Google Account](#).

Learn how Google helps you [share data safely](#).

See Webex Teams's [Privacy Policy](#) and [Terms of Service](#).

Cancel

Continue



```
"kind": "drive#about",
"user": {
  "kind": "drive#user",
  "displayName": "Device Connector",
  "photoLink": "https://lh3.googleusercontent.com/a/default-user=s64",
  "me": true,
  "permissionId": "04461708039191046460",
  "emailAddress": "deviceconnector@vizcainovich.com"
},
"storageQuota": {
  "limit": "32212254720",
  "usage": "0",
  "usageInDrive": "0",
  "usageInDriveTrash": "0"
},
"canCreateTeamDrives": false,
"canCreateDrives": false
}
```

## Referenties

Enterprise Content Management-instellingen configureren in Cisco Webex Control Hub

<https://help.webex.com/en-US/article/nfia8at/Configure-Enterprise-Content-Management-Settings-in-Cisco-Webex-Control-Hub>

Enterprise Content Management in Cisco Webex Control Hub

<https://help.webex.com/en-US/article/nuvy9lb/Enterprise-Content-Management-in-Cisco-Webex-Control-Hub>

Beperkingen voor Enterprise Content Management in Webex

<https://help.webex.com/en-US/article/7501oi/Limitations-for-Enterprise-Content-Management-in-Webex->

Webex | Uw Google Drive-account integreren

<https://help.webex.com/en-US/article/nqlpcy7/Webex-|-Integrate-Your-Google-Drive-account#Webex-|-Add-Your-Google-Drive-account>

## Over deze vertaling

Cisco heeft dit document vertaald via een combinatie van machine- en menselijke technologie om onze gebruikers wereldwijd ondersteuningscontent te bieden in hun eigen taal. Houd er rekening mee dat zelfs de beste machinevertaling niet net zo nauwkeurig is als die van een professionele vertaler. Cisco Systems, Inc. is niet aansprakelijk voor de nauwkeurigheid van deze vertalingen en raadt aan altijd het oorspronkelijke Engelstalige document ([link](#)) te raadplegen.