

# Een door gebruiker gedefinieerde gegevensverzamelaar maken die in Performance Monitor is ingesteld voor het oplossen van problemen door UCCE-processen

## Inhoud

[Inleiding](#)

[Voorwaarden](#)

[Vereisten](#)

[Gebruikte componenten](#)

[Achtergrondinformatie](#)

[Een nieuwe verzameling gegevens maken](#)

[Verifiëren](#)

[Problemen oplossen](#)

[Gerelateerde informatie](#)

## Inleiding

Dit document beschrijft hoe u een aangepaste gegevensverzameling kunt maken die in Windows Performance Monitor is ingesteld om procesgegevens voor UCCE- en PCCE-oplossingen te verzamelen.

## Voorwaarden

### Vereisten

Cisco raadt kennis van de volgende onderwerpen aan:

- UCCE
- Windows Server

### Gebruikte componenten

De informatie in dit document is gebaseerd op de volgende software- en hardware-versies:

- Unified Contact Center Enterprise (UCCE)-versies 9.0(x), 10.x, 11.x
- Packaged Contact Center Enterprise-versies (PCCE) 9.0(x), 10.x, 11.x
- Microsoft Windows Server 2008, 2012

De informatie in dit document is gebaseerd op de apparaten in een specifieke laboratoriumomgeving. Alle apparaten die in dit document worden beschreven, hadden een opgeschoonde (standaard)configuratie. Als uw netwerk levend is, zorg er dan voor dat u de mogelijke impact van om het even welke opdracht begrijpt.

## Achtergrondinformatie

Bepaalde problemen vereisen een diepgaande analyse van het Windows-platform. Deze kwesties vereisen dat u een uitgebreide dataset van de Performance Monitor verzamelt om de problemen op te lossen.

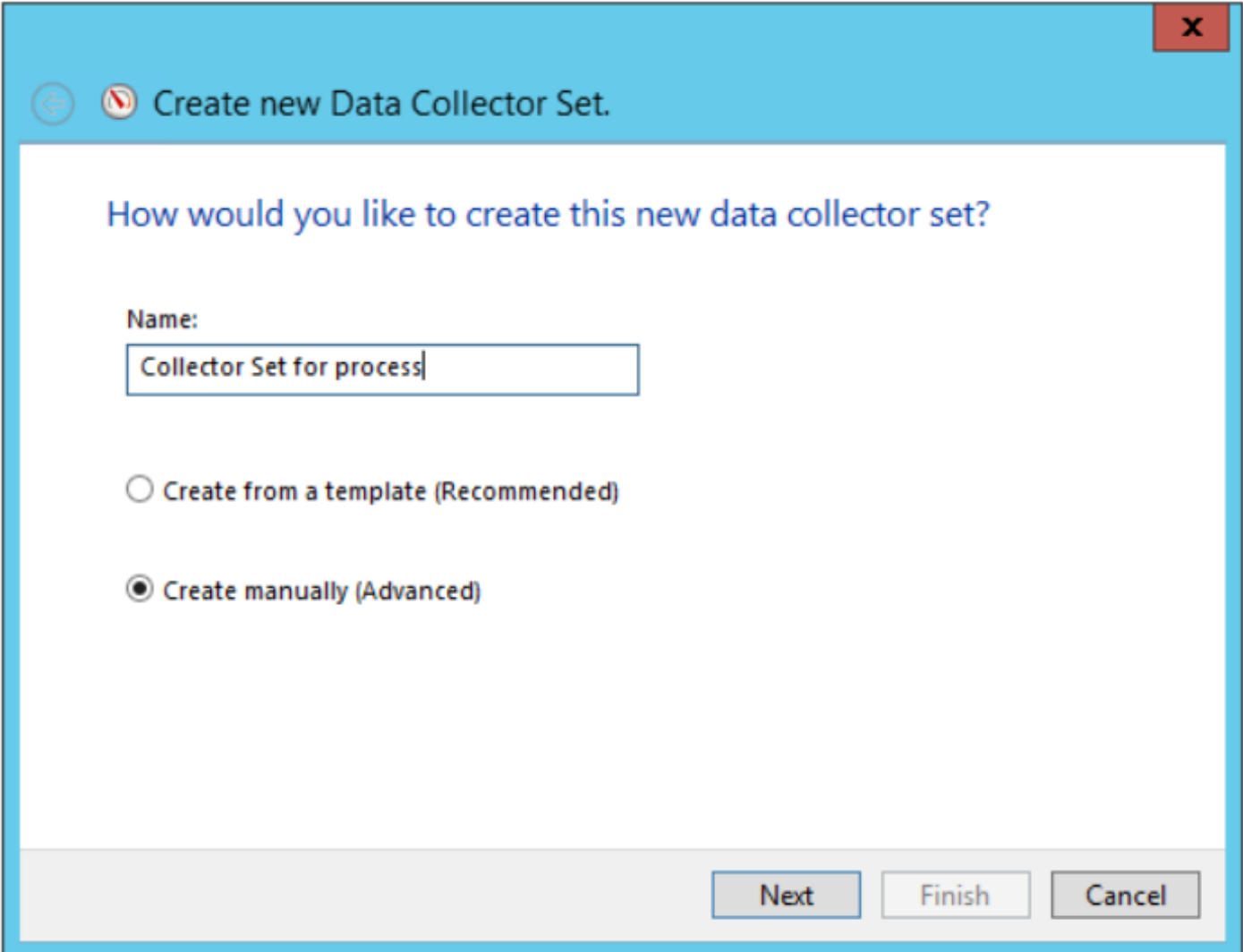
## Een nieuwe verzameling gegevens maken

Stap 1. Open **Start** en type **Performance Monitor** (of uitvoeren) in het zoekveld en druk op **ENTER**.

Stap 2. Navigeer naar **gegevensverzameling > Door gebruiker gedefinieerd**.

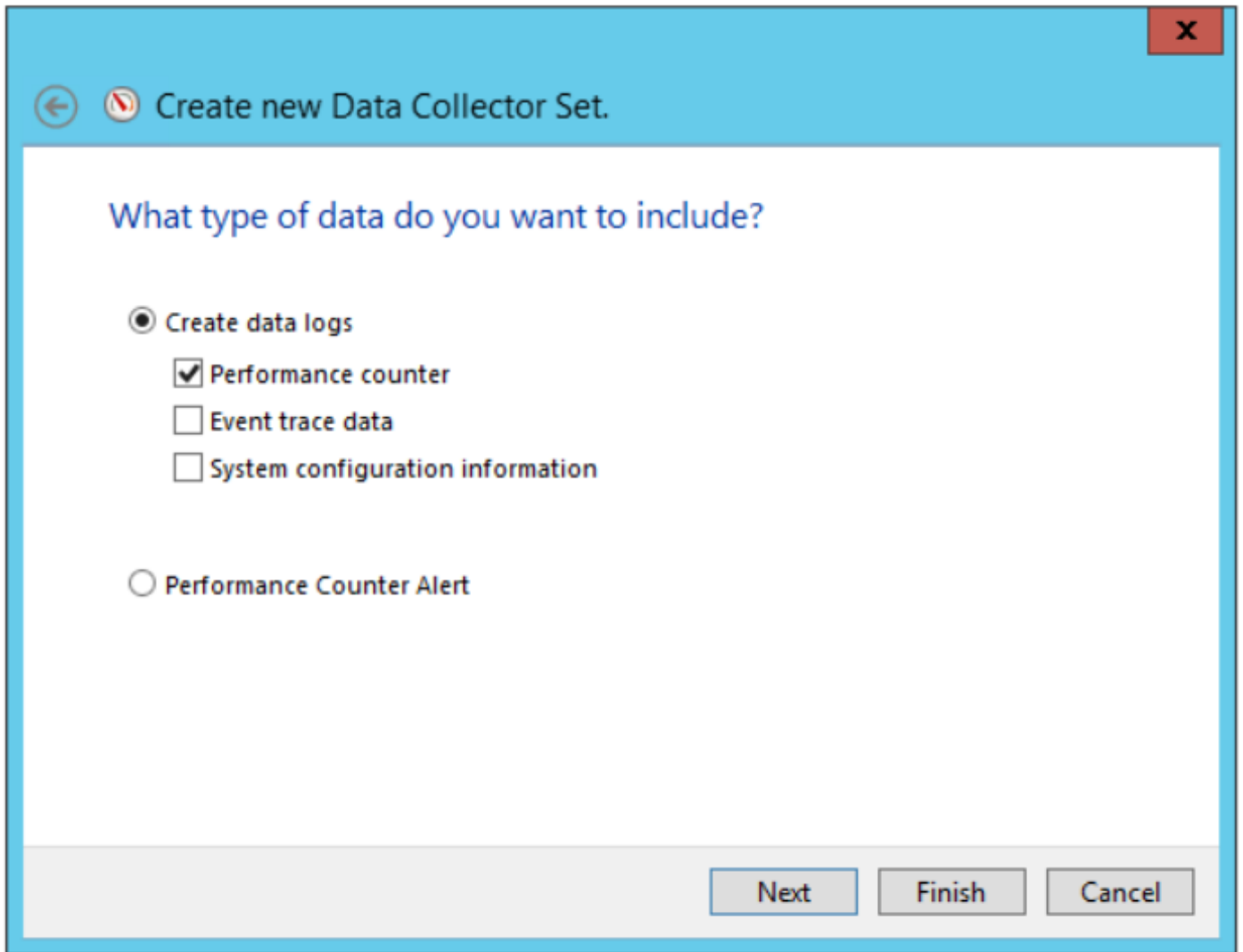
Stap 3. Klik met de rechtermuisknop op **door gebruiker gedefinieerde** en selecteer **Nieuw > Gegevensverzameling**.

Stap 4. In het nieuwe open venster typt u de naam van de **gegevensverzameling**, selecteert u **handmatig maken (Geavanceerd)** en vervolgens selecteert u **Volgende**.



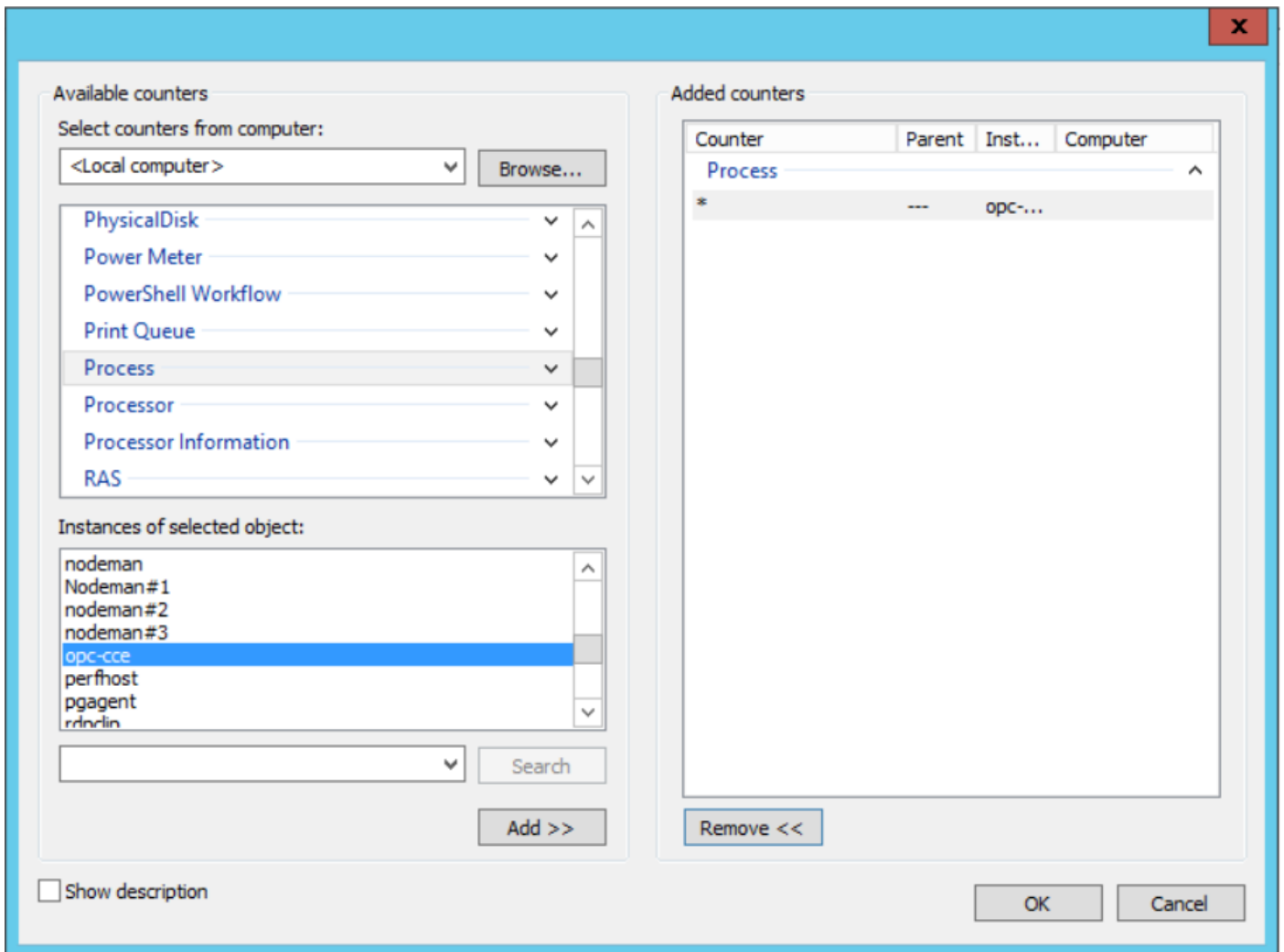
The screenshot shows a Windows dialog box titled "Create new Data Collector Set." The dialog has a light blue header bar with a back arrow, a red 'X' close button, and a warning icon. The main content area is white and contains the question "How would you like to create this new data collector set?" in blue text. Below this is a text input field labeled "Name:" containing the text "Collector Set for process". There are two radio button options: "Create from a template (Recommended)" which is unselected, and "Create manually (Advanced)" which is selected. At the bottom right, there are three buttons: "Next" (highlighted in blue), "Finish", and "Cancel".

Stap 5. Selecteer in het volgende venster **gegevensbestanden maken**, zorg ervoor dat u het vakje **Performance teller** activeert en **Volgende** selecteert.

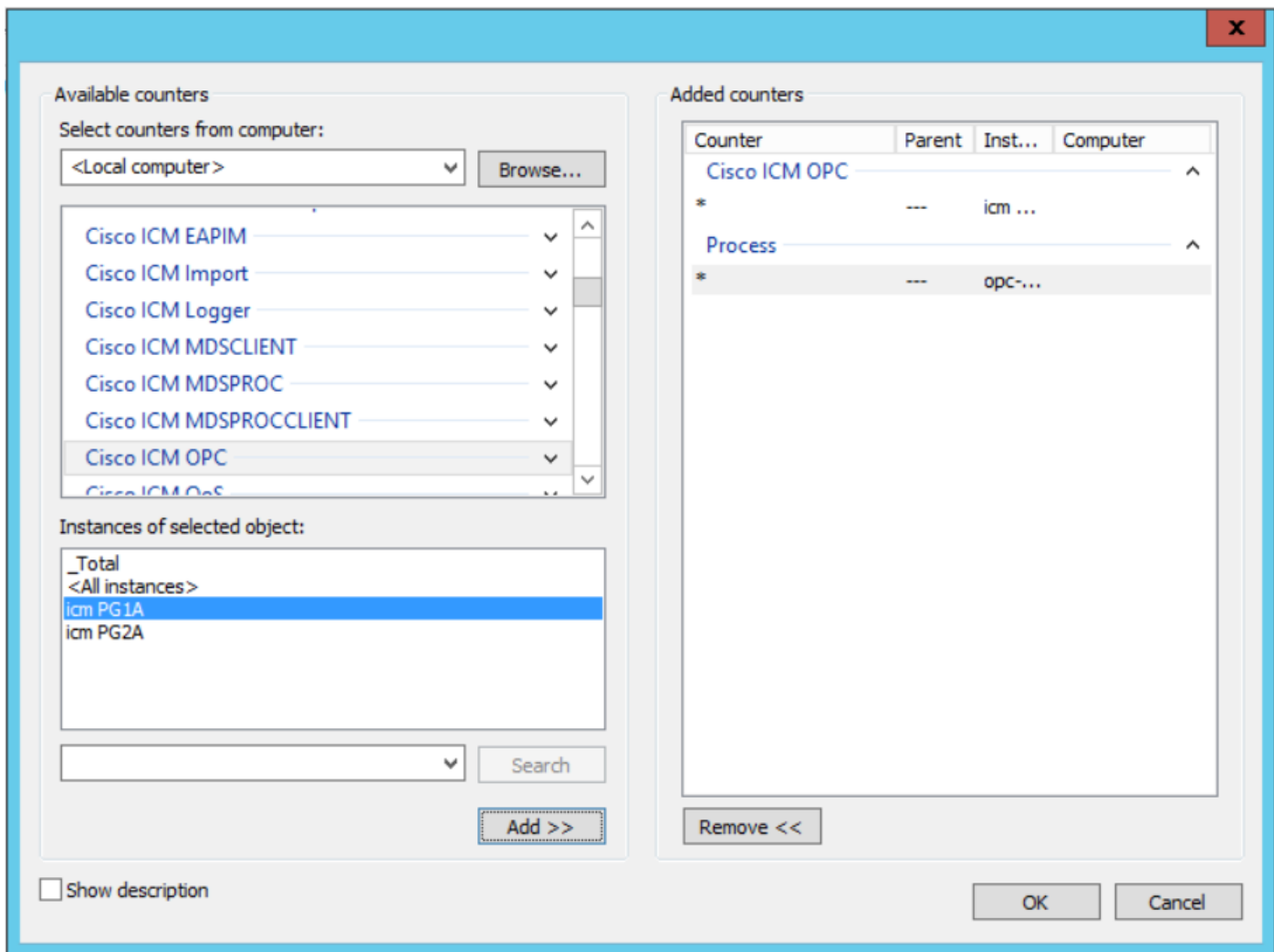


Stap 6. Selecteer in het volgende venster **Add...** .

Stap 7. Er verschijnt een nieuw venster. Selecteer **Tellers uit computer selecteren** en selecteer **Procesproces**. Selecteer vervolgens onder **Afbeeldingen van geselecteerd object** het proces dat u wilt bewaken. Selecteer **Add>>** om de teller in de lijst met **toegevoegde tellers** toe te voegen

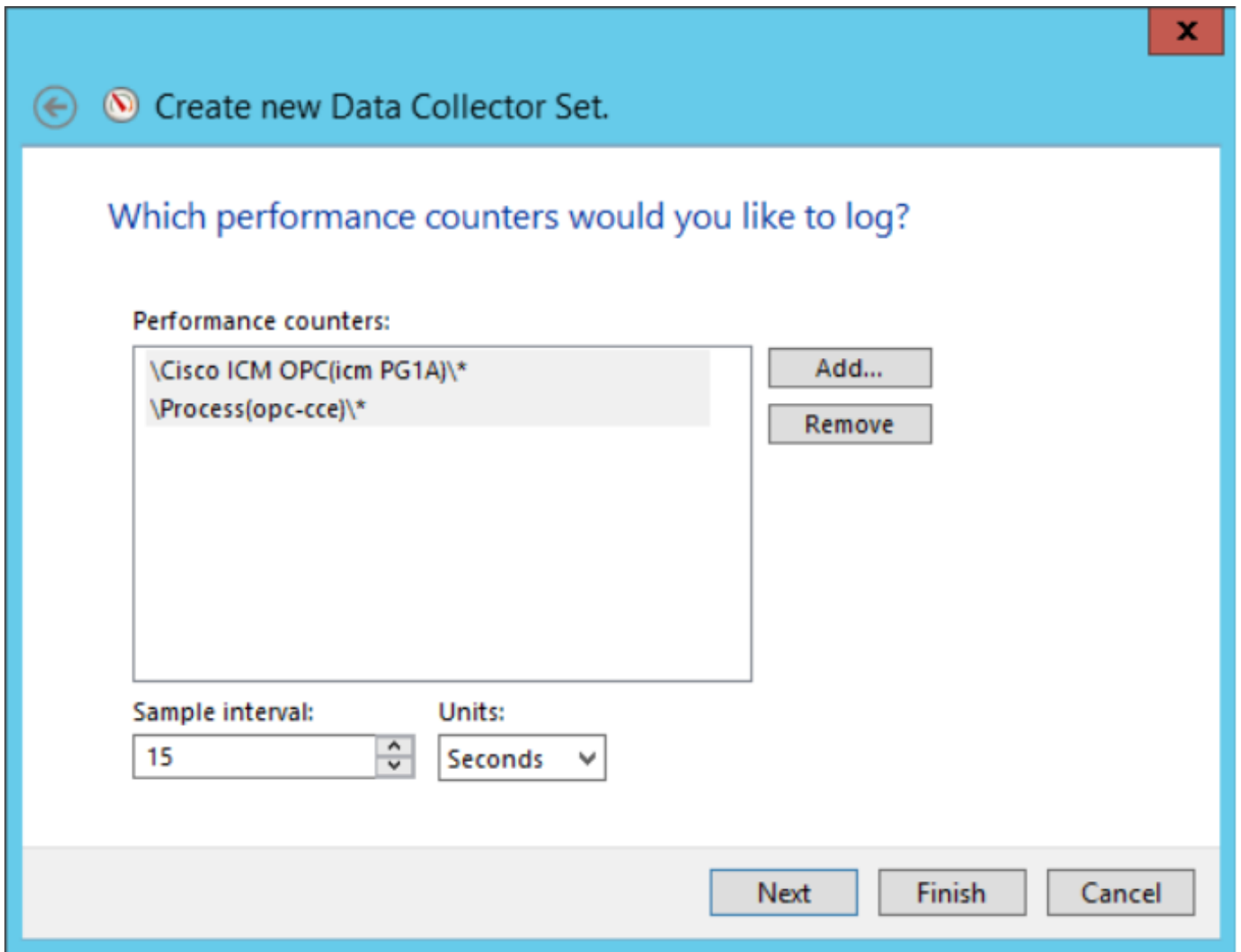


Stap 8. **Selecteer tellers van computer**, selecteer het proces **Cisco ICM proces\_name**, selecteer de instantie van de computer die u van **Instanties van geselecteerd voorwerp** wordt aangesloten en selecteer **Add >>**.

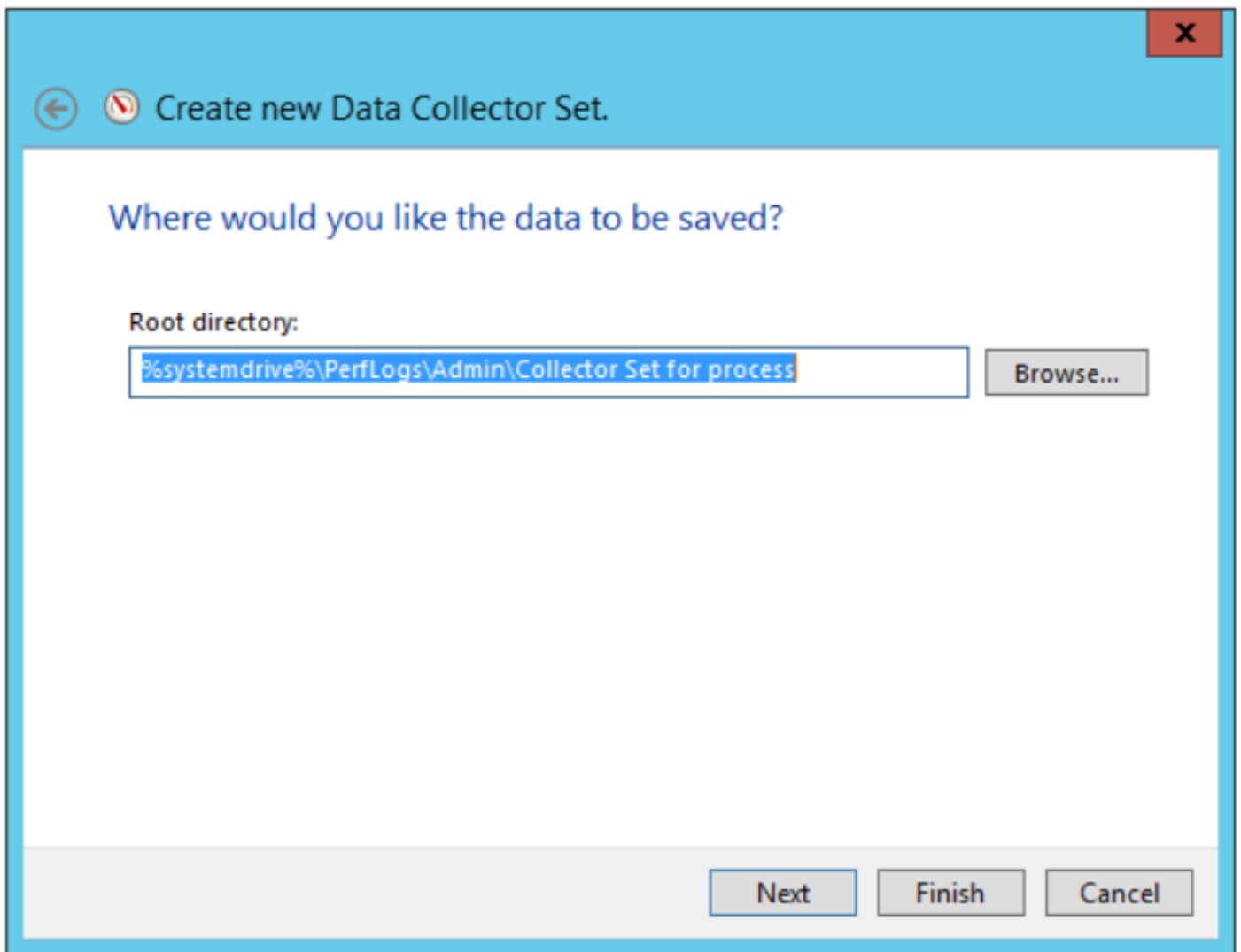


Stap 9. Nadat u met de vereiste tellers bent klaar, selecteert u **OK**. De toegevoegde tellers zijn beschikbaar in de lijst **van de Tellers van Prestaties**. Voer de waarde in van het **voorbeeldinterval**, selecteer de **Eenheid** en selecteer **Volgende**.

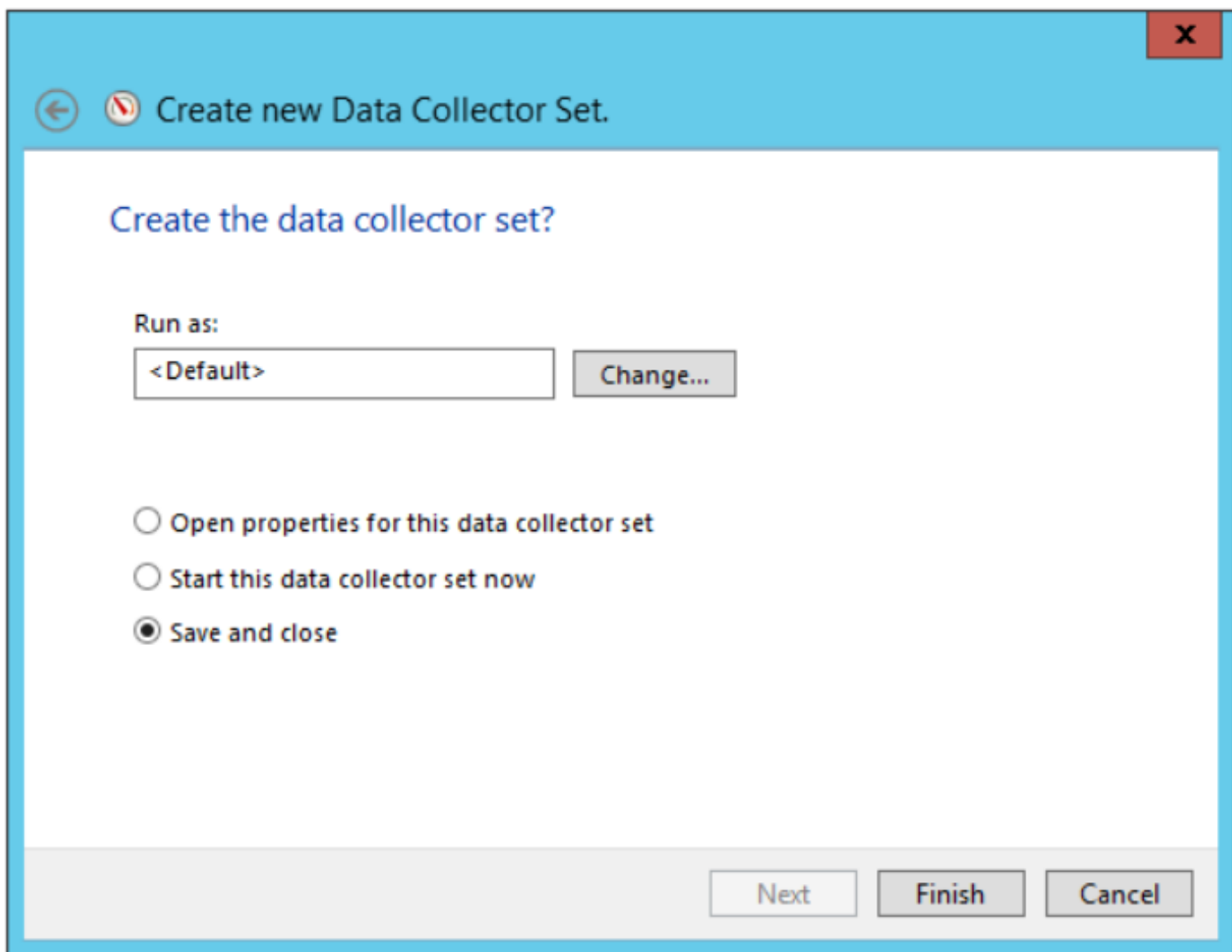
Opmerking: De aanbevolen waarde voor Interval is 15 seconden. Als u prestatiekwesties hebt, moet u de gegevensverzamelaar stoppen en deze waarde voor een groter interval wijzigen.



Stap 10. Plaats de **Root folder** waar u wilt dat deze gegevensverzamelaar wordt opgeslagen en selecteer **Volgende**.

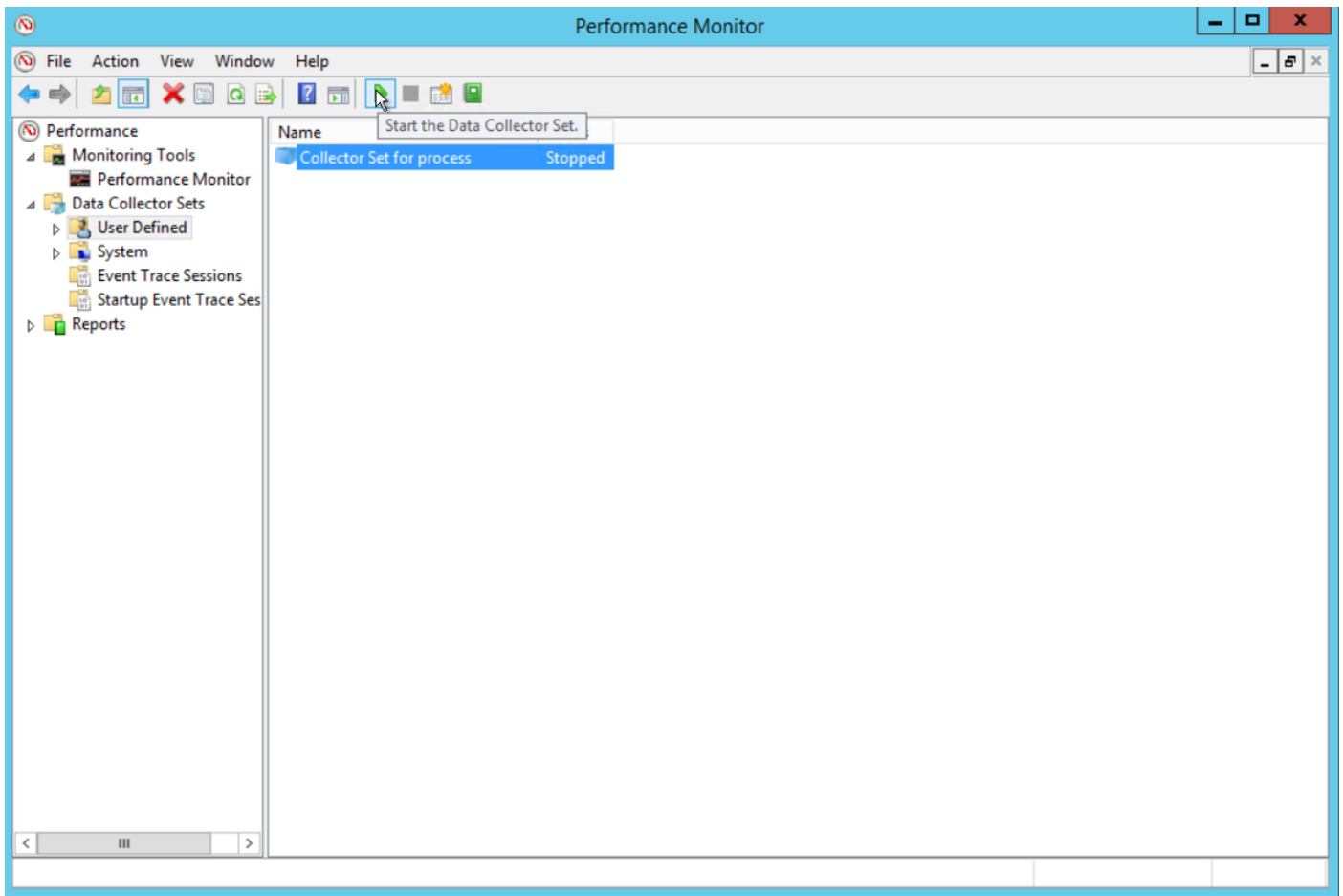


Stap 1. Selecteer **Opslaan en sluiten** en selecteer **Voltooien**.



Stap 12. De gegevensverzameling is beschikbaar in het menu **Gebruikershandleiding**. Selecteer de gegevensverzameling en selecteer **Start de gegevensverzameling**.





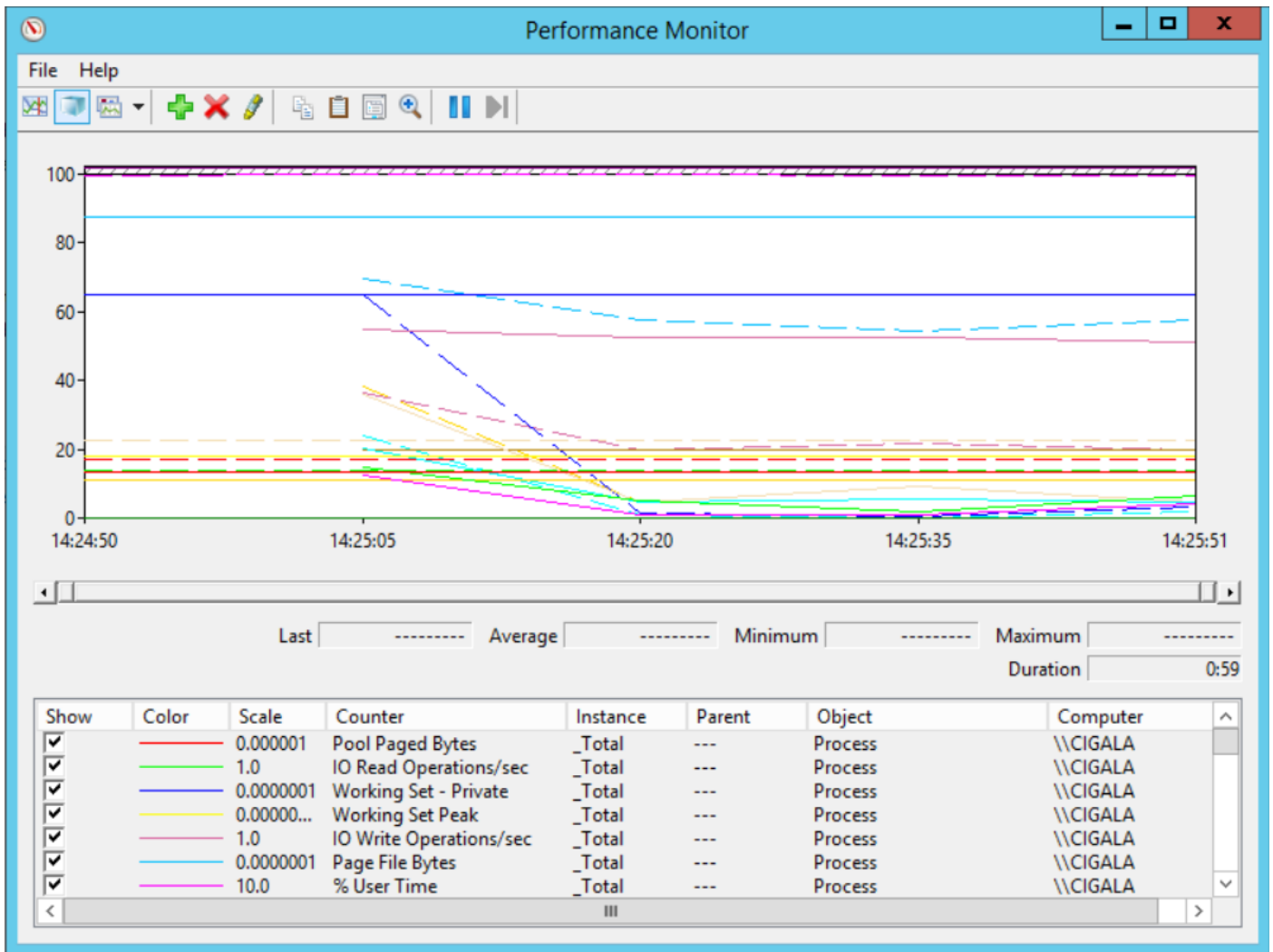
Stap 13. Selecteer **Stop de gegevensverzameling** om deze te stoppen.

Stap 14. De nieuwe gegevensverzamelaar bevindt zich in de map die u op Stap 10 hebt gespecificeerd.

## Verifiëren

Navigeer aan de folder dat de gegevensverzamelaar is opgeslagen en open het met **Perfmon** om te verifiëren dat het alle vereiste gegevens bevat.

Dit is een screenshot van een venster dat is ingesteld voor de gegevensverzamelaar en in **Perfmon** wordt weergegeven:



## Problemen oplossen

Er is momenteel geen specifieke troubleshooting-informatie beschikbaar voor deze configuratie.

## Gerelateerde informatie

- [Officiële documentatie over het maken van een gegevensverzameling vanuit Microsoft](#)