

Het configureren van een Cisco 1417 router met IP ongenummerde E0, DHCP, PPPoA en PPP-CHAP

Inhoud

[Inleiding](#)

[Voordat u begint](#)

[Conventies](#)

[Voorwaarden](#)

[Gebruikte componenten](#)

[Configureren](#)

[Netwerkdigram](#)

[Configuraties](#)

[Verifiëren](#)

[Problemen oplossen](#)

[Gerelateerde informatie](#)

[Inleiding](#)

Deze voorbeeldconfiguratie toont een Cisco 1417 DSL-router (Digital Subscriber Line), die wordt aangesloten op een Cisco 6130 Digital Subscriber Line Access Multiplexer (DSLAM) en die eindigt op een Cisco 6400 Universal Access Concentrator (UAC). Cisco 1417 is geconfigureerd als een Dynamic Host Configuration Protocol (DHCP) server met PPP over ATM (PPPoA).

De Internet Service Provider (ISP) heeft de abonnee een bereik van IP-adressen, 10.0.0.1 tot 10.0.0.X, met een masker van 25.0.0.0 gegeven. IP-adres "10.0.0.1" zal handmatig worden ingesteld op de Ethernet-interface van Cisco 1417. De resterende IP-adressen worden toegewezen aan een DHCP-pool en gehuurd aan lokale LAN-apparaten die aan het Ethernet-netwerk van Cisco 1417 zijn gekoppeld.

[Voordat u begint](#)

[Conventies](#)

Zie de [Cisco Technical Tips Convention](#) voor meer informatie over documentconventies.

[Voorwaarden](#)

Er zijn geen specifieke voorwaarden van toepassing op dit document.

Gebruikte componenten

De informatie in dit document is gebaseerd op de onderstaande softwareversies.

- Cisco 1417 DSL router IOS®-softwarerelease 12.1(1.3)T
- Cisco 6400 UAC-NRP-software-release 12.0(7)DC
- Cisco 6400 UAC-NSP IOS-software-release 12.0(4)DB
- Cisco 1630 DSLAM-NI2 IOS-software-release 12.1(1)DA

De informatie in dit document is gebaseerd op apparaten in een specifieke laboratoriumomgeving. Alle apparaten die in dit document worden beschreven, hadden een opgeschoonde (standaard)configuratie. Als u in een levend netwerk werkt, zorg er dan voor dat u de potentiële impact van om het even welke opdracht begrijpt alvorens het te gebruiken.

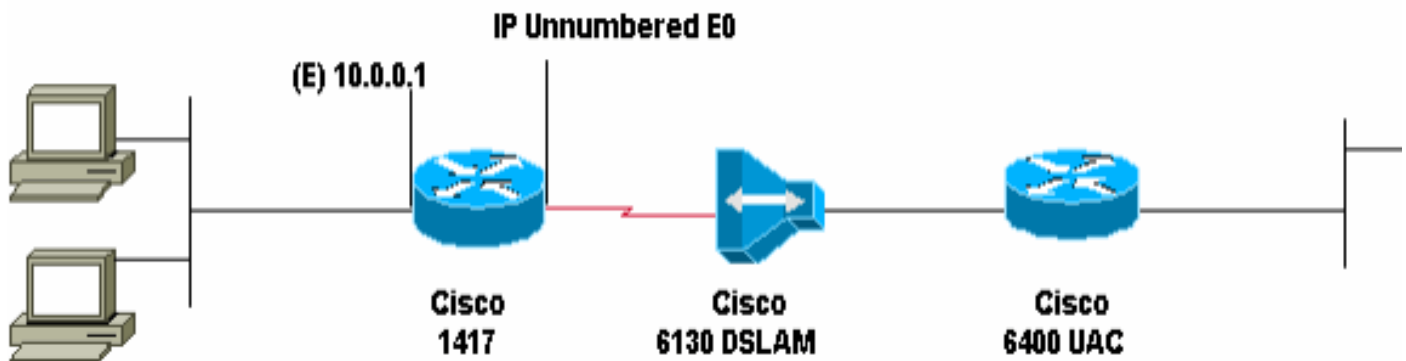
Configureren

Deze sectie bevat informatie over het configureren van de functies die in dit document worden beschreven.

N.B.: Als u aanvullende informatie wilt vinden over de opdrachten in dit document, gebruikt u het [Opdrachtplanningprogramma](#) (alleen [geregistreerd](#) klanten).

Netwerkdigram

Dit document gebruikt de netwerkinstellingen die in het onderstaande schema zijn weergegeven.



Configuraties

Dit document maakt gebruik van de onderstaande configuraties.

- [Cisco 1417 router](#)

Cisco 1417 router

```
Current configuration:
!
version 12.1
service timestamps debug datetime msec
service timestamps log datetime msec
no service password-encryption
!
```

```
hostname R1
!
ip subnet-zero ip dhcp excluded-address 10.0.0.1
!--- The DHCP pool will not lease this address; it's
used by interface E0. ! ip dhcp pool network 10.0.0.0
255.0.0.0 !--- You need to adjust this for your range of
addresses. default-router 10.0.0.1 !--- The default
gateway will be assigned to local devices. ! interface
Ethernet0 ip address 10.0.0.1 255.0.0.0 ! interface ATM0
no ip address atm vc-per-vp 4096 no atm ilmi-keepalive
pvc 1/44 encapsulation aal5mux ppp dialer dialer pool-
member 1 ! interface Dialer0 ip unnumbered Ethernet0
encapsulation ppp dialer pool 1 dialer-group 1 ppp
authentication chap callin ppp chap hostname ppp chap
password ! ip classless ip route 0.0.0.0 0.0.0.0 Dialer0
no ip http server ! dialer-list 1 protocol ip permit !
line con 0 end
```

Verifiëren

Er is momenteel geen verificatieprocedure beschikbaar voor deze configuratie.

Problemen oplossen

Er is momenteel geen specifieke troubleshooting-informatie beschikbaar voor deze configuratie.

Gerelateerde informatie

- [Technische ondersteuning voor DSL](#)
- [Technische ondersteuning en documentatie – Cisco Systems](#)