

Vloerplannen en -apparaten beheren met Cisco Business Dashboard

Doel

De weergave van het Vloerplan in de Cisco Business Dashboard Probe staat u toe om de fysieke locaties van uw netwerkapparaten bij te houden. U kunt een plan voor elke vloer in het gebouw of de gebouwen uploaden, en elk netwerkapparaat in het plan plaatsen. Dit helpt u apparaten gemakkelijk te vinden als onderhoud nodig is.

Het Vloerplan is vergelijkbaar in werking met de Topologie Kaart, en apparaten die op het Vloerplan zijn geplaatst kunnen op dezelfde manier worden gebruikt als apparaten in de Topologie Kaart.

Dit artikel bevat instructies voor het beheer van vloerplannen op uw Cisco Business Dashboard Network Probe en zet netwerkapparaten op basis van hun locaties.

Toepasselijke softwareversie

- CBD ([Gegevensblad](#)) | 2.2 ([laatste download](#))

Vloerplannen beheren met Cisco Business Dashboard Probe

Een nieuw plan voor vloer maken

Stap 1. Meld u aan bij de Cisco Business Dashboard Management-gebruikersinterface.

English ▼



Cisco Business Dashboard

User Name*

This field is required

Password*

Login

Stap 2. Kies een netwerk uit het navigatiedeelvenster.

Cisco Business Dashboard



Dashboard



Network



Inventory

Stap 3. Klik op de optie **Map** aan de linkerkant van de GUI.



Cisco Business Dashboard

Map

List

Add Network

Stap 4. Als u meerdere netwerken hebt, kiest u het netwerk dat u wilt configureren en klikt u op de knop **Bewerken**.



Branch 1

Manage

Settings

Stap 5. Kies het tabblad **Vloerplan**.

☰ Cisco Business Dashboard

Organization: All Organizations ▾ Network: Branch 1 ▾

Topology

Floor Plan

+ Add New Building

Stap 6. Klik op de knop **Nieuw gebouw toevoegen**.

☰ Cisco Business Dashboard

Organization: All Organizations ▾ Network: Branch 1 ▾

Topology

Floor Plan

+ Add New Building

Stap 7. Voer een naam in voor het gebouw waar de vloer zich in het veld *Nieuw gebouw bevindt*.

Topology

Floor Plan



Office



Opmerking: In dit voorbeeld wordt Office gebruikt als de naam van het gebouw.

Stap 8. Klik op Opslaan.

Topology

Floor Plan



Office



Stap 9. Sleep een beeldbestand met het vloerplan naar het doelgebied voor de nieuwe verdieping. Ondersteunde bestandsindelingen voor afbeeldingsbestanden zijn *.png*, *.gif*, *.jpg*. Het maximale beeldformaat is tot 500 KB.



Opmerking: U kunt ook op het doelgebied klikken om een afbeelding van uw computer te uploaden.

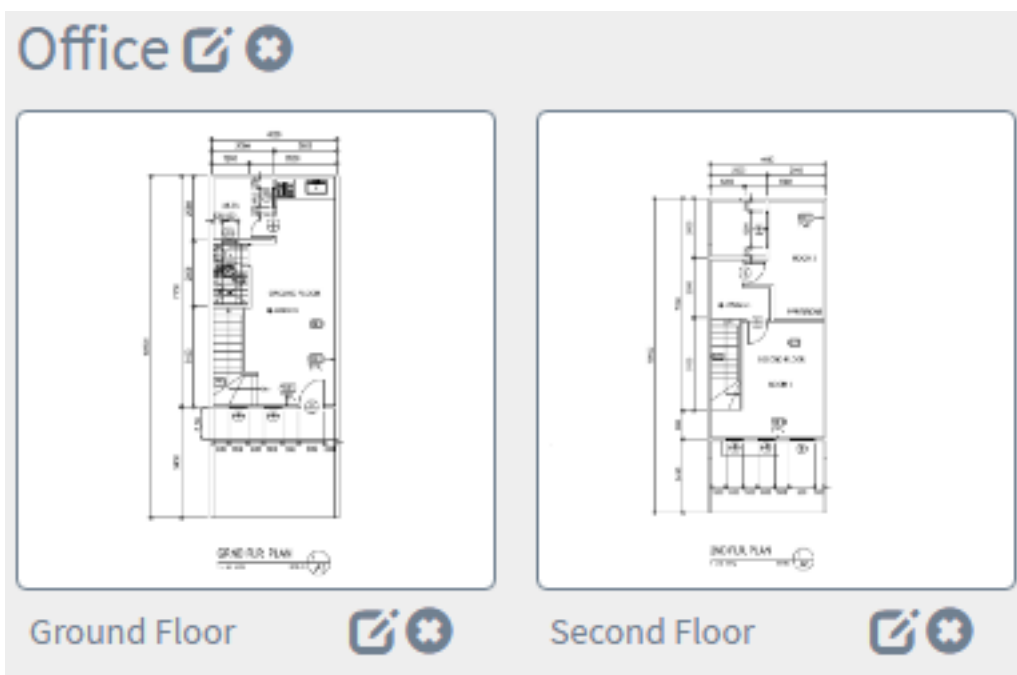
Stap 10. Voer de vloernaam in het veld *Nieuwe vloer*.



Opmerking: In dit voorbeeld wordt de Vloer op de grond gebruikt als de vloernaam.

Stap 1. Klik op **Opslaan**.

Stap 12. Herhaal stap 6 tot en met 7 voor elke vloer met netwerkapparaten.

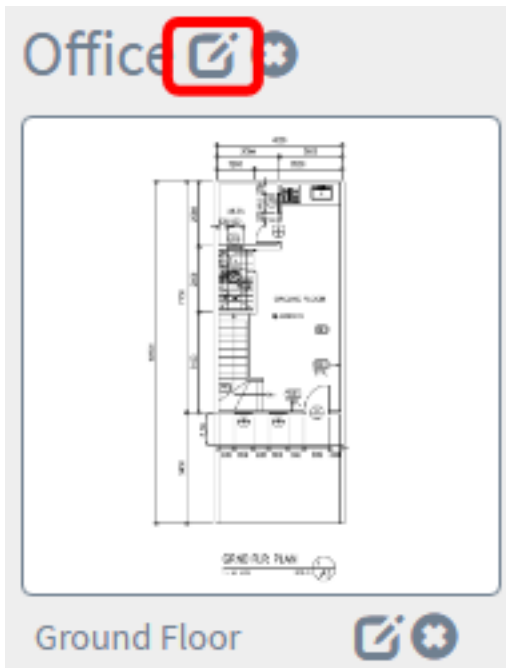


Stap 13. Herhaal stap 3 tot en met 8 voor elk gebouw.

Je had nu nieuwe gebouwen en plattegronden moeten maken.

Het vloerplan bewerken

Stap 1. Klik op de knop **Bewerken** naast de naam van het gebouw om een naam te bewerken.

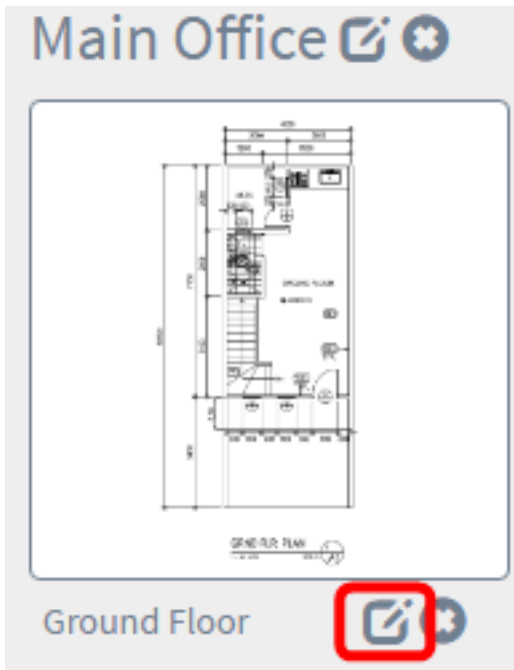


Stap 2. Voer de nieuwe naam van het gebouw in in het veld *Naam gebouw*.



Stap 3. Klik op de knop **Opslaan**.

Stap 4. Klik op de knop **Bewerken** naast de vloernaam om een naam te bewerken.



Stap 5. Voer de nieuwe vloernaam in het veld *Vloernaam in*.



Stap 6. Klik op de knop **Opslaan**.

Je had nu de veranderingen in je plattegronden moeten redden.

Main Office



First Floor

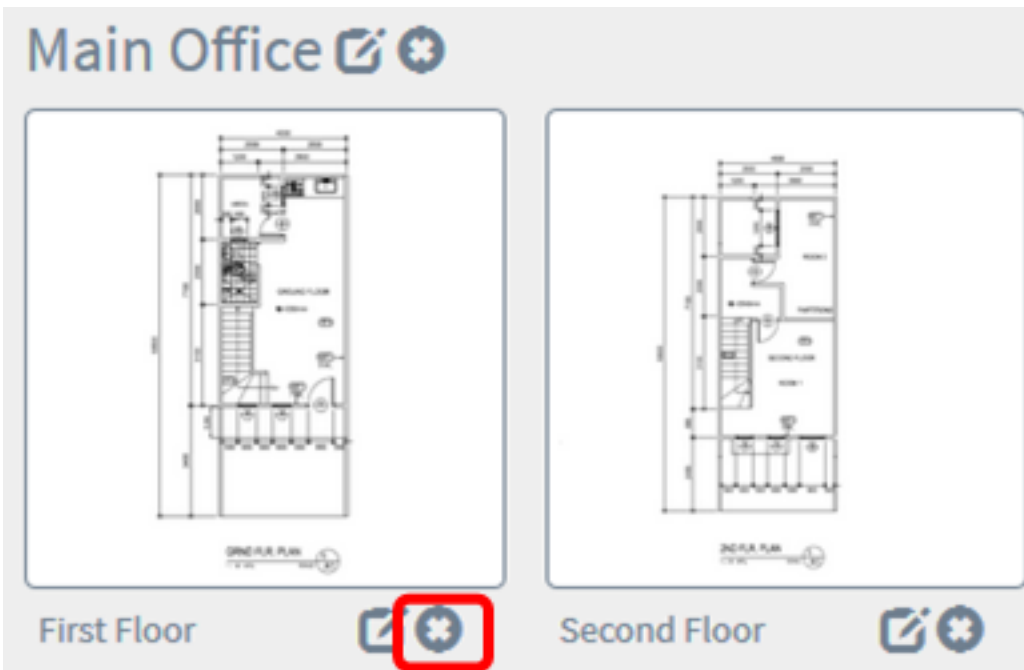


Second Floor



Een vloerplan verwijderen

Stap 1. Klik op het pictogram **Verwijderen** naast de naam van het vloerplan die u wilt verwijderen.



Stap 2. Klik op **OK** om verder te gaan.

Delete Building ✕

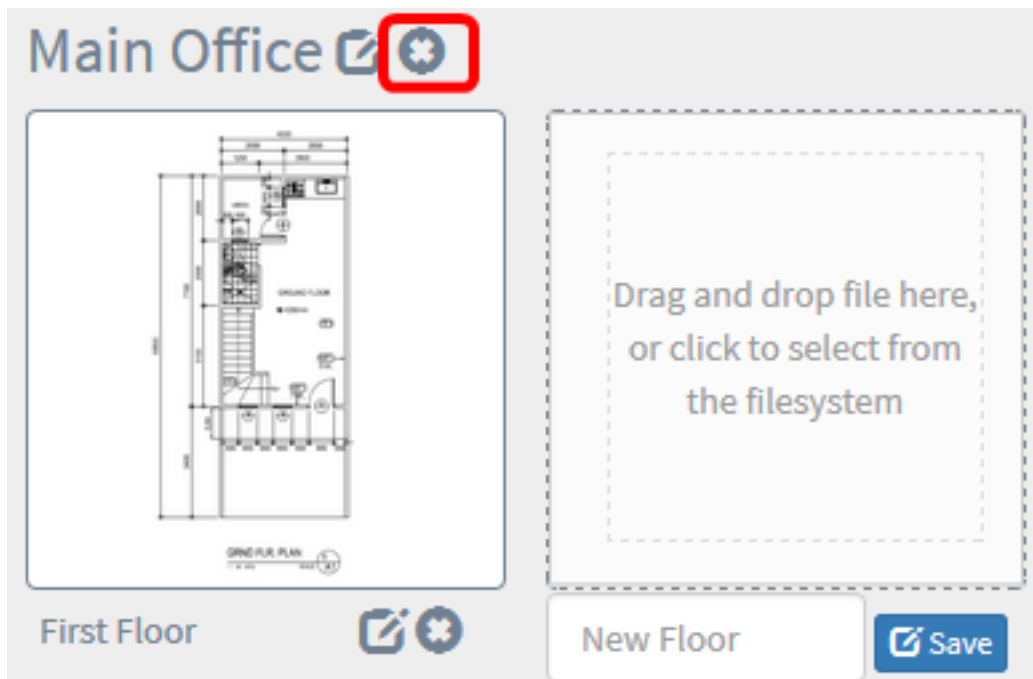


Do you really want to delete this floor?

Ok

Cancel

Stap 3. Klik op het pictogram **Verwijderen** naast de naam van het gebouw die u wilt verwijderen.



Stap 4. Klik op **OK** om verder te gaan.

Delete Building



Do you really want to delete the entire building?

Ok

Cancel

Je had je plattegronden moeten verwijderen.

Apparaten in het plattegrond beheren

U kunt de plattegronden voor de site beheren en uw netwerkapparaten plaatsen om de locatie van het apparaat vast te leggen. De volgende stappen leiden u door dit proces.

Netwerkapparaten aan een plattegrond toevoegen

Stap 1. Klik op een vloerplan.

Main Office



First Floor

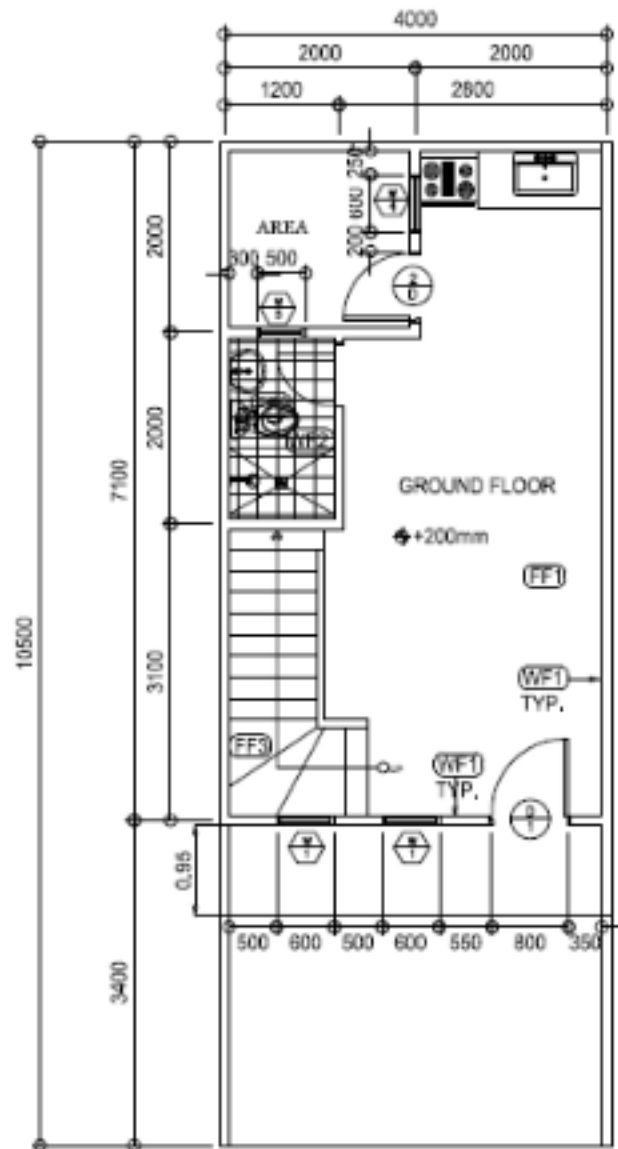


Second Floor



Opmerking: In dit voorbeeld wordt de eerste verdieping in het Hoofdkantoor gekozen.

Stap 2. Als u een apparaat in het plattegrond wilt plaatsen, voert u de naam van het apparaat of het IP-adres in het zoekveld onder op het scherm in. Als u typt, worden de bijbehorende apparaten weergegeven. Grijsklepipparaten zijn apparaten die al op een vloerplan zijn geplaatst.



GRND FLR. PLAN
1: 80 MTS. SCALE: 1/A1

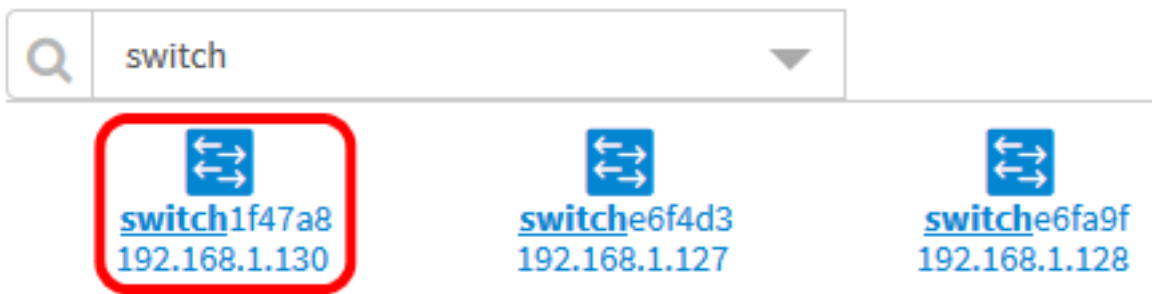

[switch1f47a8](#)
192.168.1.130


[switche6f4d3](#)
192.168.1.127


[switche6fa9f](#)
192.168.1.128

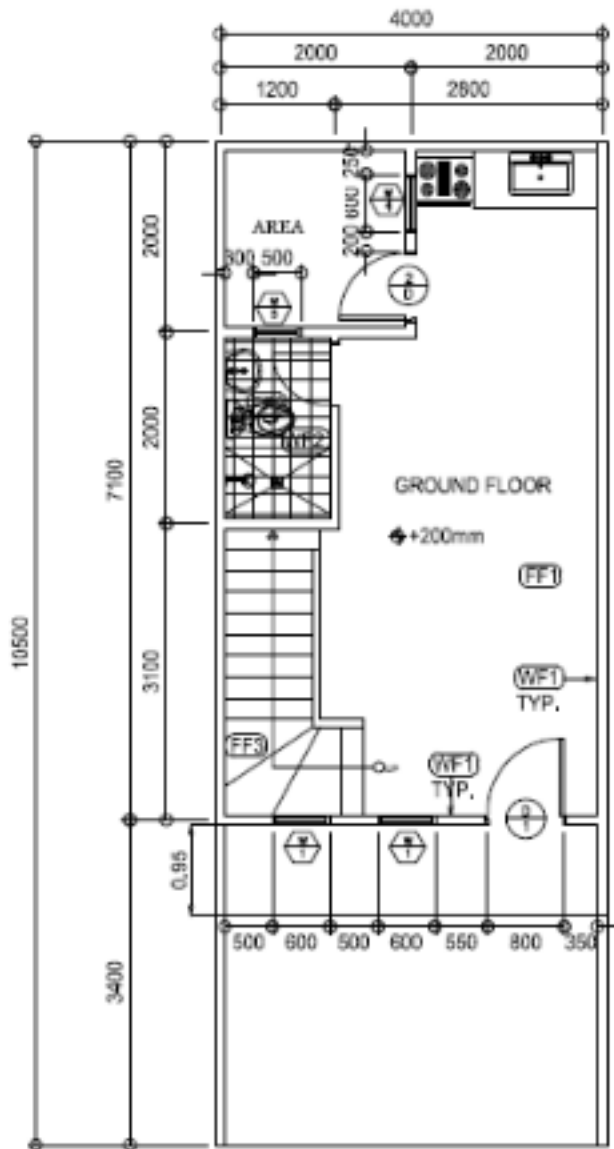
Opmerking: In dit voorbeeld, wordt de schakelaar gebruikt om te zoeken.

Stap 3. Klik op een apparaat om het aan het vloerplan toe te voegen.



Opmerking: In dit voorbeeld wordt schakelaar1f47a8 gekozen.

Het gekozen apparaat wordt in het plattegrond weergegeven.



GRND FLR. PLAN
1 : 80 MTS. SCALE: 1/A1

switch



Je zou nu netwerkkapparaten moeten toevoegen in je plattegrond.

Netwerkkapparaten voor positie op een vloerplan

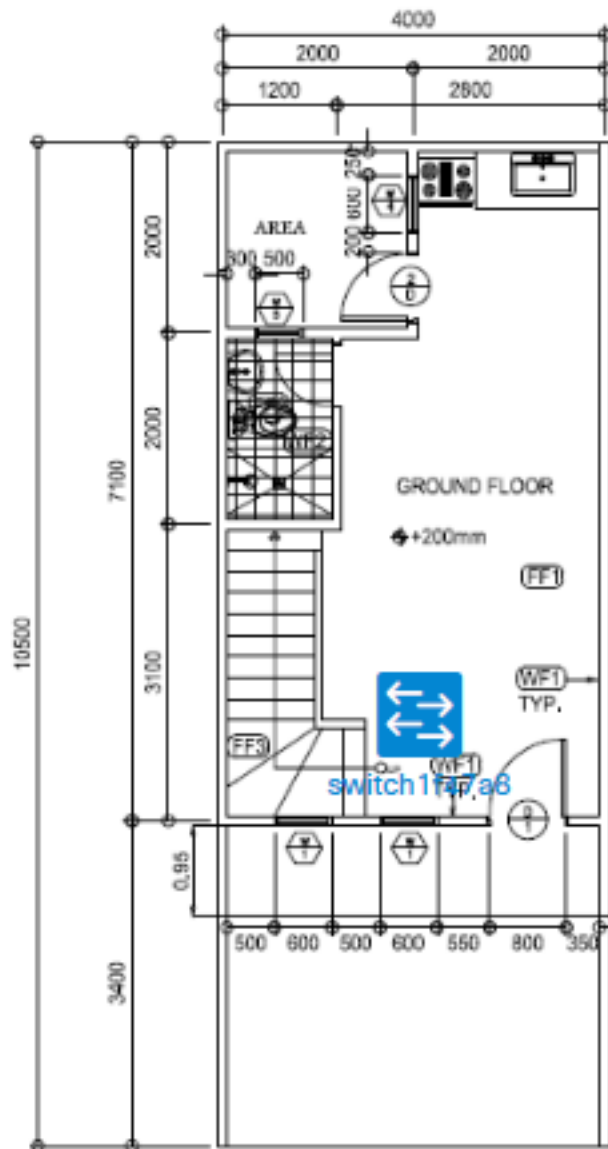
Stap 1. Klik op een apparaat om het aan het vloerplan toe te voegen.

Belangrijk: Als je een apparaat kiest dat al op een ander plattegrond is geplaatst, wordt het verwijderd en toegevoegd aan dit.

Floor Plan / Main Office - First Floor




wap0a519e



GRND FLR. PLAN
1 : 80 MTS. SCALE: 1/A1

wap

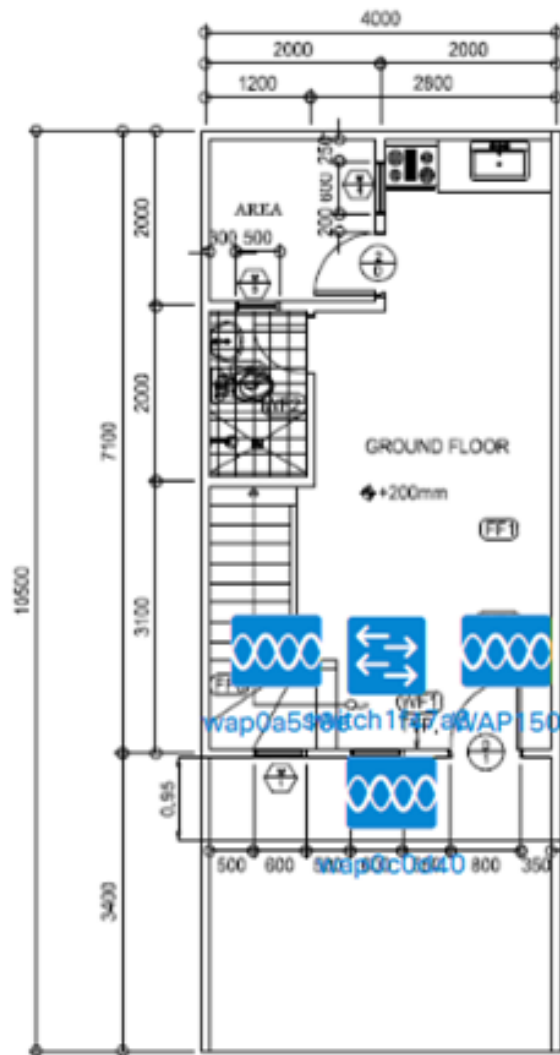

wap0a519e
192.168.1.157


wap150
192.168.1.123


wap0c0d40
192.168.1.126

Stap 2. Klik en sleep het apparaat om naar de gewenste locatie in het vloerplan te gaan.

Stap 3. Herhaal stap 2 en 3 tot alle apparaten aan het vloerplan zijn toegevoegd.



GRND FLR. PLAN

1:80 MTL

SCALE




wap0a519e
192.168.1.157


wap150
192.168.1.123

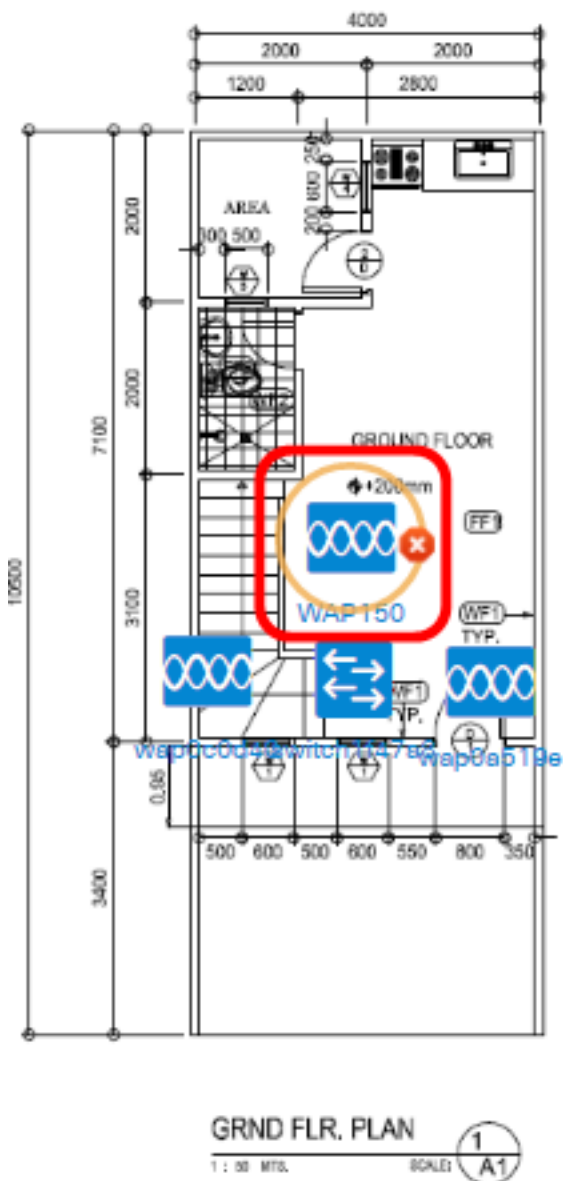

wap0c0d40
192.168.1.126


wap0c0dd0
192.168.1.124

U zou nu uw netwerkapparaten op uw plattegrond moeten plaatsen.

Een apparaat uit het Vloerplan verwijderen

Stap 1. Klik op het apparaat dat u wilt verwijderen.



WAP150

IP address:192.168.1.123

Basic Information:



Model : WAP150

Description : WAP150 Wireless-AC/N Dual Radio Access Point with PoE

Firmware Version : 1.0.1.7

PID VID : WAP150-E-K9-EU V01

MAC Address : 80:E8:6F:0A:5D:EE

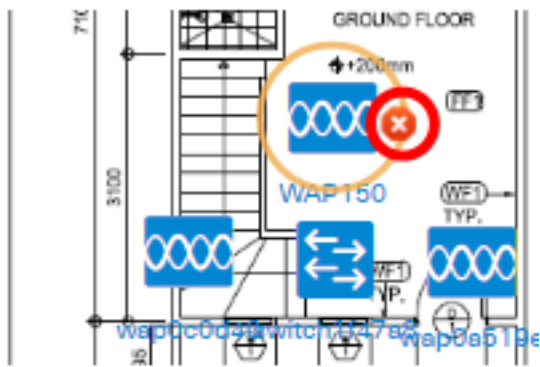
Serial Number : DNI1951A2K3

Status : Online

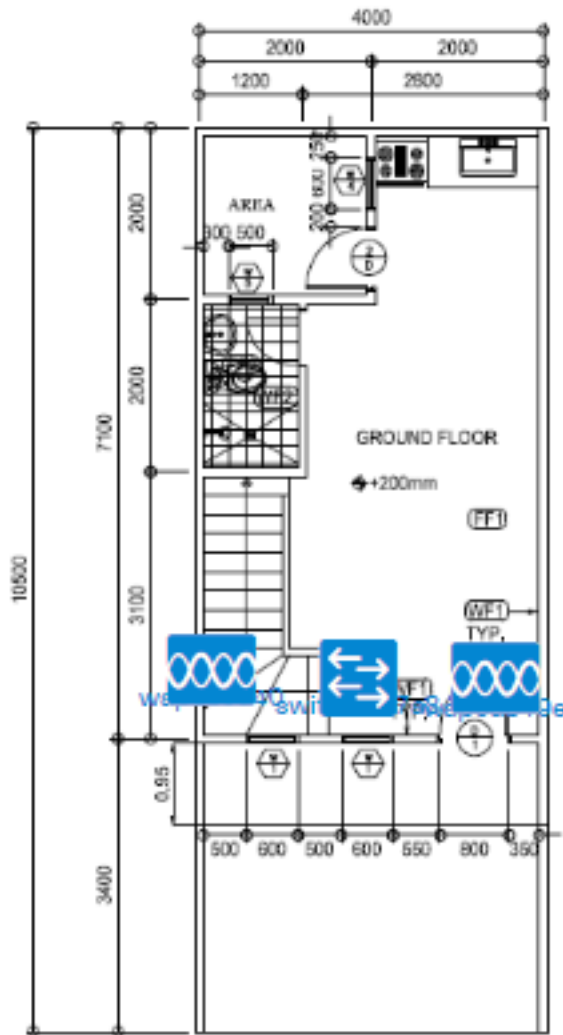
Notifications:

Opmerking: In dit voorbeeld wordt een WAP150 gekozen.

Stap 2. Klik op de knop **Verwijderen** om het apparaat uit het vloerplan te verwijderen.



Je had nu een toestel uit het plattengrond moeten halen.



GRND FLR. PLAN
1 : 80 MTL. SCALE: 1/A1


wap0a519e
192.168.1.157


wap0c0d40
192.168.1.126


wap150
192.168.1.123