

Configuratiebestanden op het draadloze access point (WAP) wissen

Doel

De configuratiebestanden zijn gewist omdat de bestanden beschadigd kunnen raken wanneer een test wordt uitgevoerd of omdat de vorige configuratiebestanden opnieuw moeten worden geladen, zodat het apparaat goed kan werken.

Wanneer een apparaat is ingeschakeld, wordt het opstartconfiguratiebestand gemaakt terwijl het wordt opgestart. Als het opstartconfiguratiebestand is gewist, wordt het Back-upbestand actief de volgende keer dat het apparaat wordt herstart.

Het Wireless Access Point (WAP) moet bijvoorbeeld terugkeren naar de vorige configuratie zodat het opnieuw correct kan werken. Om dit te bereiken, moet het opstartconfiguratiebestand worden gewist zodat de vorige configuratie die in de back-upconfiguratiebestanden is opgeslagen, kan worden hergeladen wanneer de WAP-herstart.

Opmerking: Als het Backup Configuration-bestand wordt gewist, moet u een nieuw reservekopiebestand maken. Klik [hier](#) voor meer informatie.

Dit artikel legt uit hoe u configuratiebestanden zoals Startup en Backup-configuratiebestanden in het draadloze access point kunt wissen.

Toepasselijke apparaten

- WAP100 Series switch
- WAP300 Series-switches
- WAP500 Series-switches

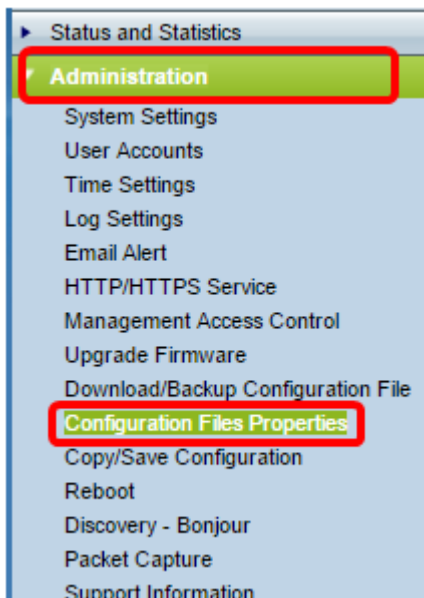
Softwareversie

- 1.0.6.5 — WAP121, WAP321
- 1.0.2.8 — WAP131, WAP351
- 1.0.1.7 — WAP150, WAP361
- 1.3.0.3 — WAP371
- 1.2.1.3 — WAP551, WAP561
- 1.0.0.17 — WAP571, WAP571E

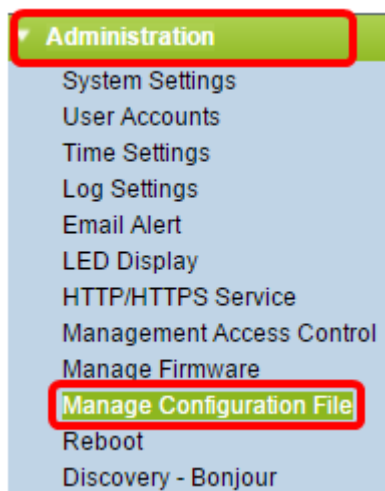
Configuratiebestanden wissen

Opmerking: Het wordt ten zeerste aanbevolen om geen overbodige configuratiebestanden te maken omdat deze meer geheugenruimte zouden vergen.

Stap 1. Meld u aan bij het op het web gebaseerde hulpprogramma en kies **Beveiliging > Configuration Files Properties**.



Opmerking: Als u WAP131, WAP150, WAP351 of WAP361 gebruikt, kies **Beheer > Configuratiebestand beheren**.



In het gebied Configuration Files Properties geeft de tabel Configuration File de volgende informatie weer:

- Naam configuratiebestand — de naam van het configuratiebestand. Er zijn maximaal drie configuratiebestanden beschikbaar:
 - Opstartconfiguratie — Het configuratiebestand dat op flash-geheugen is opgeslagen. Dit bestand wordt in NVRAM bewaard en de inhoud blijft behouden na de herstart.
 - Back-upconfiguratie — Een extra configuratie-bestand dat op het toegangspunt is opgeslagen, voor gebruik als back-up.
 - Configuratie van de spiegel — Als de configuratie van het kinderslot gedurende ten minste 24 uur niet is gewijzigd, wordt deze automatisch opgeslagen in het Mirror Configuration-bestand. Er wordt een logbericht met de ernst van de vervuiling gegenereerd om aan te geven dat er een nieuwe configuratie van de spiegel beschikbaar is. Deze functie stelt de beheerder in staat de vorige versie van de configuratie te bekijken voordat deze wordt opgeslagen in het type Opstartconfiguratie bestand of het type Mirror Configuration-bestand naar een andere configuratie te kopiëren. De configuratie van de Spiegelen is zelfs na het opnieuw opstarten bewaard. Als het apparaat niet kan starten met een opstartbeeld of een back-up, gebruikt het de spiegelconfiguratie om op te starten.

- Creatietijd — De tijd dat het configuratiebestand gemaakt was.

Configuration Files Properties		
Configuration File Table		
	Configuration File Name	Creation Time
<input type="checkbox"/>	Startup Configuration	14-Feb-2017 19:35:56
<input type="checkbox"/>	Backup Configuration	16-Feb-2017 02:25:08

Clear Files

N.B.: Het configuratie-bestand wordt nu weergegeven omdat het niet kan worden gewist.

Stap 2. Controleer het vakje naast het configuratiebestand dat u wilt uitschakelen in de tabel met configuratiebestand.

Configuration File Table		
	Configuration File Name	Creation Time
<input checked="" type="checkbox"/>	Startup Configuration	14-Feb-2017 19:35:56
<input type="checkbox"/>	Backup Configuration	16-Feb-2017 02:25:08

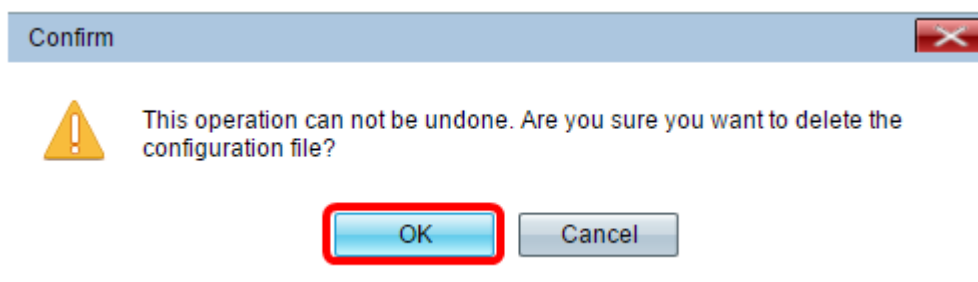
Clear Files

Stap 3. Klik op **Bestanden wissen** om het configuratiebestand te wissen.

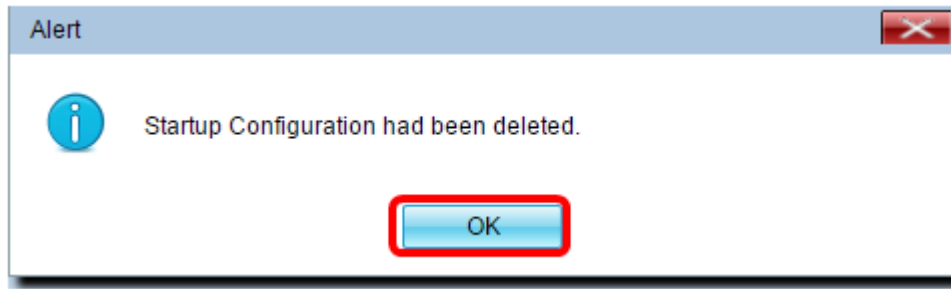
Configuration File Table		
	Configuration File Name	Creation Time
<input checked="" type="checkbox"/>	Startup Configuration	14-Feb-2017 19:35:56
<input type="checkbox"/>	Backup Configuration	16-Feb-2017 02:25:08

Clear Files

Stap 4. Klik op **OK** in het venster Bevestiging om verder te gaan.



Stap 5. Er wordt een waarschuwingsvenster weergegeven waarin wordt bevestigd dat het gekozen configuratiebestand is verwijderd. Klik op **OK**.



U hebt nu het gewenste configuratiebestand uit het access point gewist.