

Jabber voor Windows FAQ: Wat zijn de definities van de foutcodes die in Jabber voor Windows zijn ontvangen?

Inhoud

[Inleiding](#)

[Voorwaarden](#)

[Vereisten](#)

[Gebruikte componenten](#)

[Wat zijn de definities van de foutcodes die in Cisco Jabber voor Windows zijn ontvangen?](#)

[Service-ID's](#)

[Systeemservice- \(Service-ID 1000\) foutcodes](#)

[Contactservice- \(Service-ID 1100\) foutcodes](#)

[IM Service \(Service ID 1200\) foutcodes](#)

Inleiding

Dit document beschrijft de foutcodes die in het foutenvenster van Cisco Jabber voor Windows zijn ontvangen en geeft ook de foutcodebeschrijvingen.

Voorwaarden

Vereisten

Cisco raadt u aan om kennis te hebben van Cisco Jabber voor Windows.

Gebruikte componenten

De informatie in dit document is gebaseerd op Cisco Jabber voor Windows versies 9.1.x en 9.2.x.

De informatie in dit document is gebaseerd op de apparaten in een specifieke laboratoriumomgeving. Alle apparaten die in dit document worden beschreven, hadden een opgeschoonde (standaard)configuratie. Als uw netwerk live is, moet u de potentiële impact van elke opdracht begrijpen.

Wat zijn de definities van de foutcodes die in Cisco Jabber voor

Windows zijn ontvangen?

De Cisco Jabber voor Windows-foutcodes worden in deze indeling weergegeven:

Service-ID's

In deze tabel worden de verschillende Service-ID's, -namen en -beschrijvingen weergegeven:

Service-id	Servicenaam	Beschrijving
1000	Systeemservice	Dit is de belangrijkste Jabber-service, die alle andere services start en het inlogproces orkestreert.
1100	Contactservice	Deze dienst is verantwoordelijk voor alle contactresolutie en het zoeken.
1200	Instant Message (IM) & Presence Service	Deze dienst is verantwoordelijk voor alle aanwezigheid en IM diensten, alsook voor (primaire) authenticatie.

Alle drie de services kunnen een foutcode hebben die aan hen is gekoppeld en die als het tweede deel van de foutcode verschijnen. Hier zijn een paar voorbeelden van de verschillende foutcodes voor elke service-ID.

Systemservice- (Service-ID 1000) foutcodes

Foutcode	Beschrijving
1	Onbekend
2	Kan optie niet starten (IM, Contactgegevens, telefonie, voicemail, historie)

Contactservice- (Service-ID 1100) foutcodes

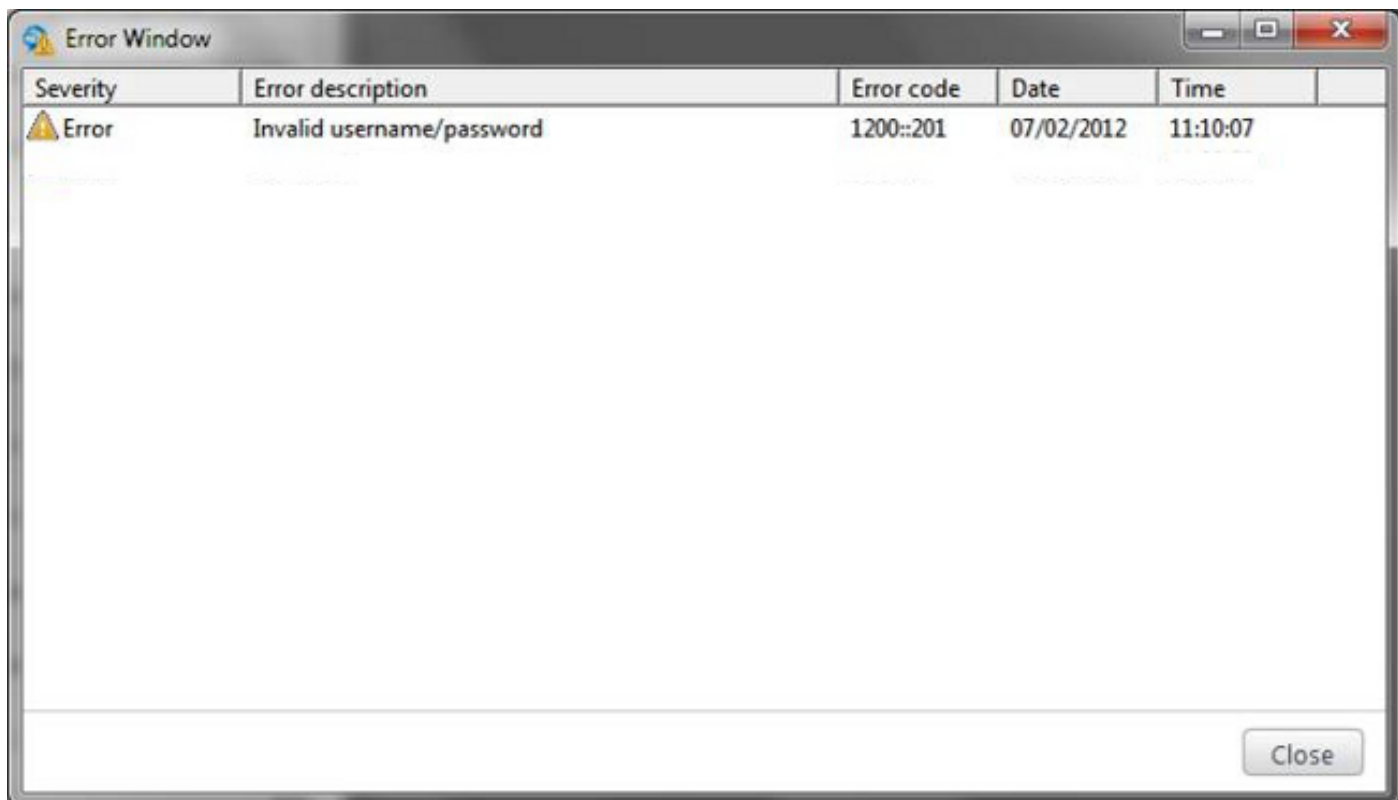
Foutcode	Beschrijving
1	Onbekend
2	Contactgegevens toevoegen mislukt
3	Bevestiging van vriendelijke naam mislukt
4	Contact verwijderen

5	Vak toevoegen mislukt
6	Vak verwijderen mislukt
7	Hoeveelheid contactgroep toevoegen
8	Vergrootte contactlijst toevoegen (totaal # contacten = 1000, totaal # contacten per groep = 600)
9	Contactgegevens verplaatsen is mislukt
10	Voeg geen ondernemingsgroep toe
11	Bedrijfsgroep mislukt

IM Service (Service ID 1200) foutcodes

Foutcode	Beschrijving van fout
1	Onbekend
200	Onbekende loginfout
201	Verificatiefout
202	Interne serverfout
203	Account verlopen
204	upgrade vereist
205	Inschrijven geannuleerd
206	Account vergrendeld
207	Account inactief
208	Kan geen verbinding maken met de server
300	Time-out bij aanmelding
301	Gebruikersnaam niet gespecificeerd
302	Wachtwoord niet gespecificeerd
303	Server niet gespecificeerd
304	Aanmelden mislukt
400	Time-out bij aanmelding
401	Aanvraag wegens niet-aanmelding
402	Afsluitfout
403	Startup

Als voorbeeld, als u **1200:201** in het foutvenster ziet, is er een authenticatie probleem (gebaseerd op de eerder beschreven foutcodes):



De **1200** verwijst naar de IM & Presence Service en de **201** verwijst naar een echtheidsfout.