

Cisco CRS-beheer: HTTP 401.1 onbevoegde aanmelding mislukt

Inhoud

[Inleiding](#)

[Voorwaarden](#)

[Vereisten](#)

[Gebruikte componenten](#)

[Conventies](#)

[Probleem](#)

[Oorzaak](#)

[Oplossing](#)

[Gerelateerde informatie](#)

Inleiding

Dit document beschrijft een van de redenen voor het optreden van de foutmelding "HTTP 401.1 Onbevoegde aanmelding is mislukt" wanneer u probeert verbinding te maken met de pagina Cisco Customer Response Solutions (CRS) Toepassingen, in een Cisco IP Contact Center (IPCC) Express-omgeving:

Voorwaarden

Vereisten

Lezers van dit document zouden kennis moeten hebben van deze onderwerpen:

- Cisco CallManager
- Cisco CRS-S

Gebruikte componenten

De informatie in dit document is gebaseerd op de volgende software- en hardware-versies:

- Cisco CallManager versie 3.x
- Cisco CRS versie 3.x

De informatie in dit document is gebaseerd op de apparaten in een specifieke laboratoriumomgeving. Alle apparaten die in dit document worden beschreven, hadden een opgeschoonde (standaard)configuratie. Als uw netwerk live is, moet u de potentiële impact van elke opdracht begrijpen.

Conventies

Raadpleeg [Cisco Technical Tips Conventions \(Conventies voor technische tips van Cisco\)](#) voor meer informatie over documentconventies.

Probleem

Wanneer u probeert om verbinding te maken met de Cisco CRS-toepassingsbeheerpagina, geeft het systeem niet de pagina Customer Response Application Administration ([Customer](#) Response Toepassingen beheer) weer die in [afbeelding 1](#) wordt getoond.

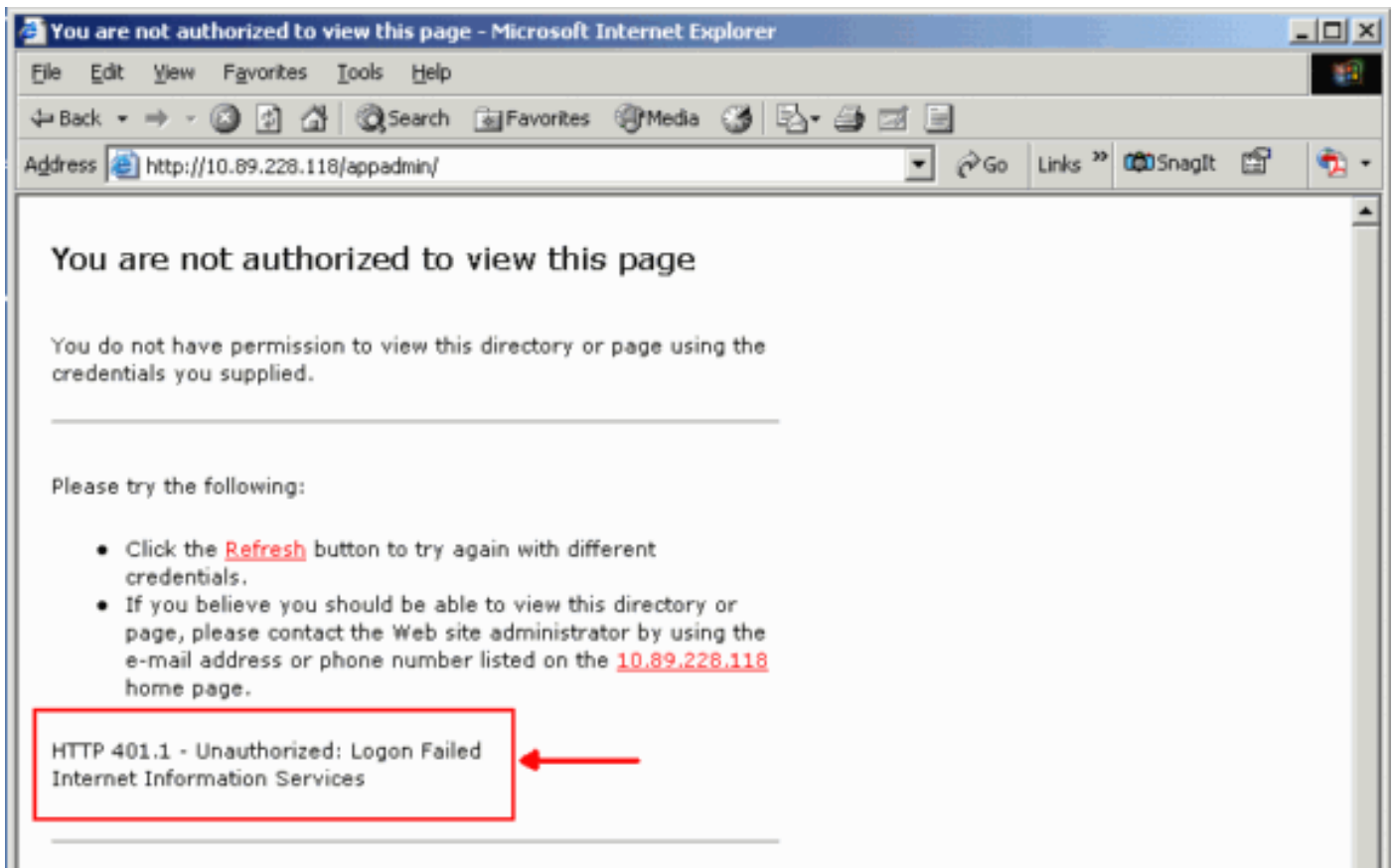
Afbeelding 1 - De beheerpagina voor klantresponstoepassingen



The screenshot shows the login interface for the Cisco Customer Response Applications Administration. At the top, there is a blue header with the text "Customer Response Applications Administration" and "For Cisco IP Telephony Solutions" on the left, and the Cisco Systems logo on the right. Below the header, the page has a yellow background. On the left, there is a yellow key icon. To its right, the word "Authentication" is written in a large, bold, red font. Below this, there are two input fields: "User Identification*" and "Password*", both with asterisks indicating they are required. Below the input fields are two buttons: "Log On" and "Cancel". At the bottom of the page, there is a red asterisk note: "* indicates required item" and a red note: "Note: please bookmark this page only after successfully logging in."

In plaats daarvan toont het systeem "HTTP 401.1 - onbevoegd: Aanmelden mislukt" foutbericht (zie [afbeelding 2](#)).

Afbeelding 2 - "HTTP 401.1 - niet-geautoriseerd: Aanmelden mislukt" foutbericht



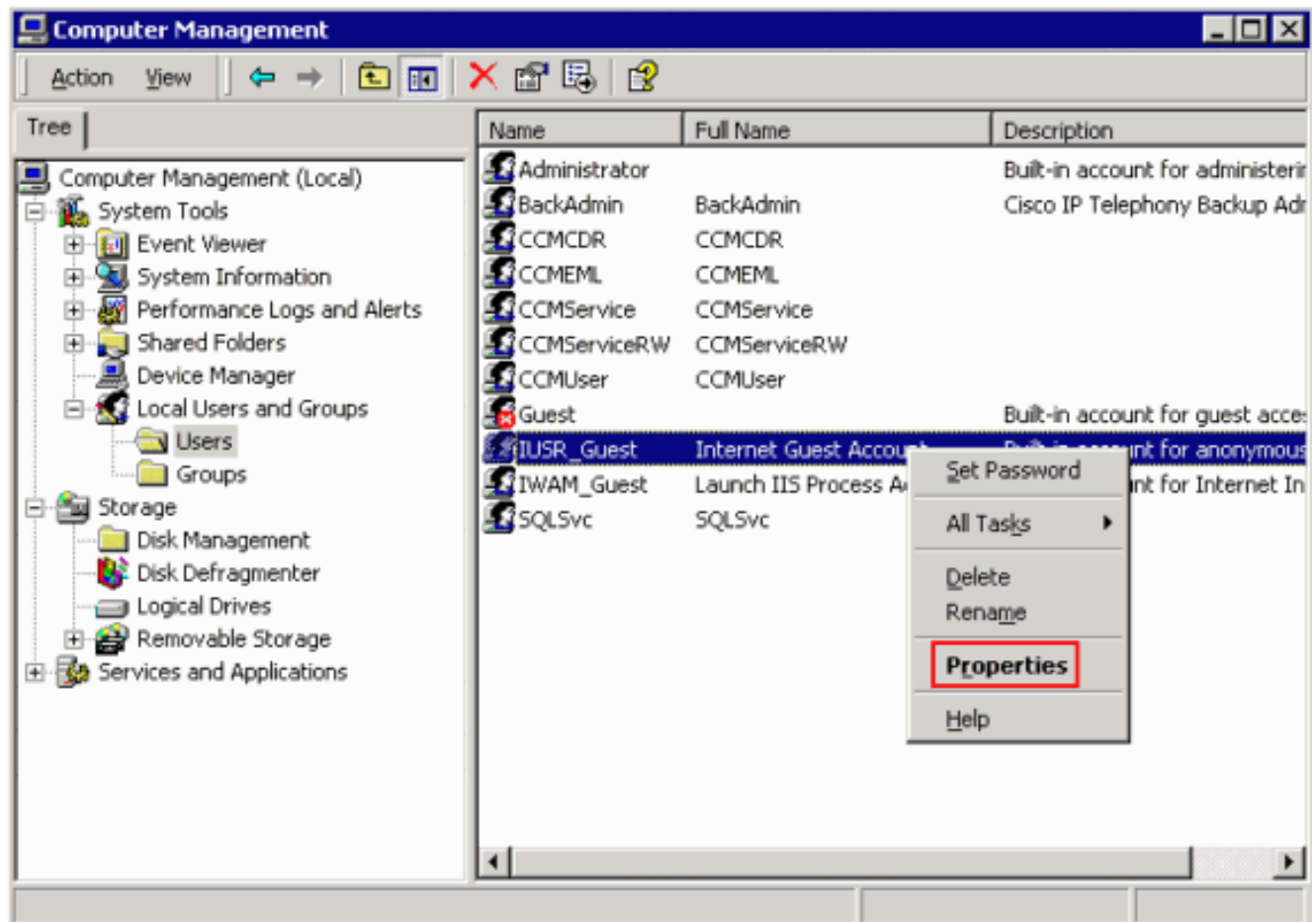
Oorzaak

Dit probleem heeft te maken met een foutieve verificatie voor twee Microsoft Internet Information Services (IS)-rekeningen, namelijk `IUSR_Guest` en `IWAM_Guest`. De eerste is een ingebouwde rekening voor anonieme toegang tot de eerste is. Deze laatste is een ingebouwde rekening voor IS om toepassingen te starten die geen proces meer hebben.

Oplossing

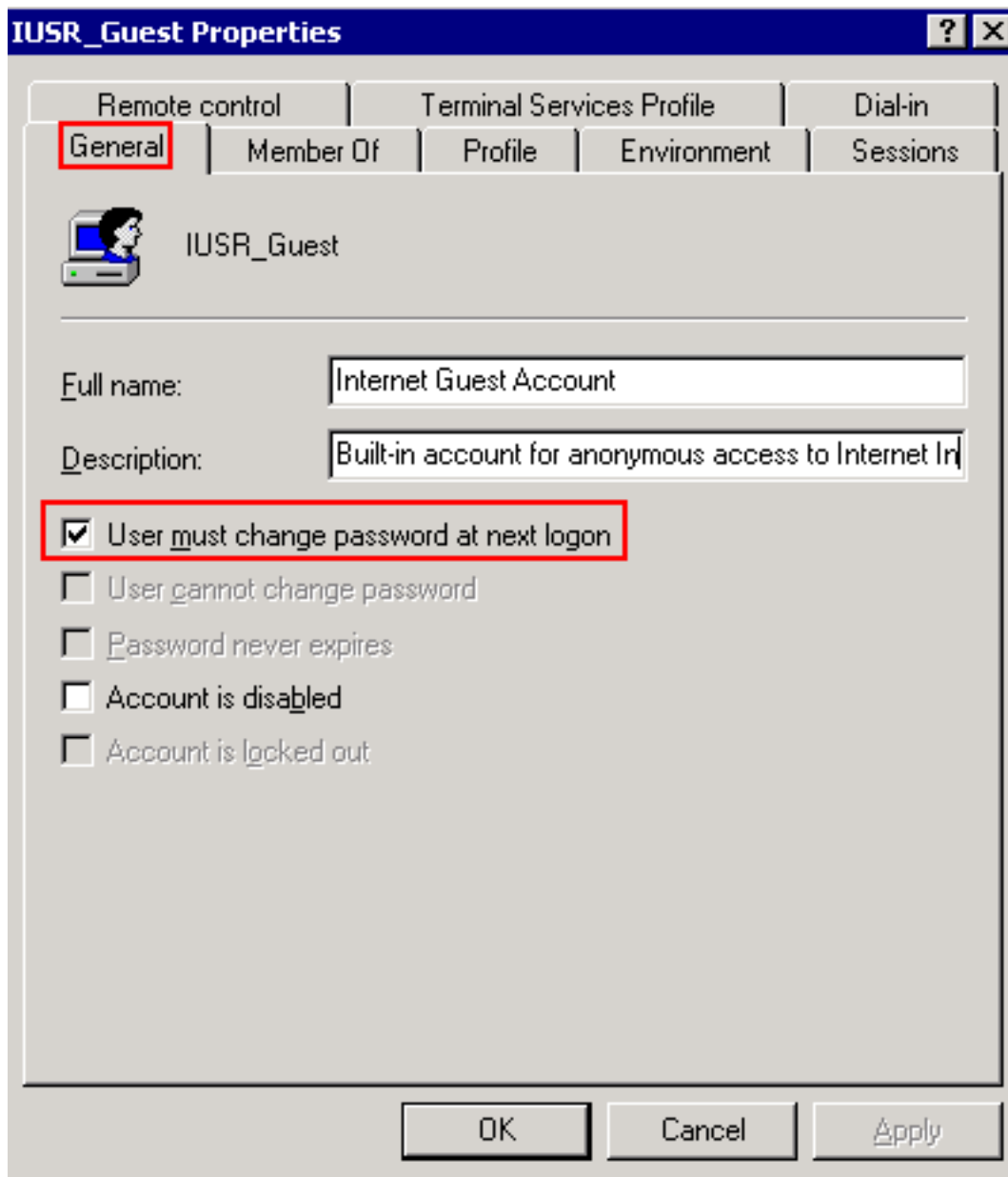
Voltooi de volgende stappen om de echtheidsinstellingen voor de IIS-rekeningen te wijzigen:

1. Klik op **Mijn computer** met de rechtermuisknop op **het** bureaublad en selecteer **Bewerken** in het snelmenu. Het venster Computer Management verschijnt (zie [afbeelding 3](#)).
2. **Lokale gebruikers en groepen** in het linker deelvenster uitvouwen.
3. Klik op **Gebruikers**.
4. Klik met de rechtermuisknop op `IUSR_Guest` en selecteer **Eigenschappen** in het snelmenu. **Afbeelding 3 - Selecteer IUSR_Guest Eigenschappen in het venster Computer Management**



Het dialoogvenster Eigenschappen verschijnt (zie [afbeelding 4](#)).

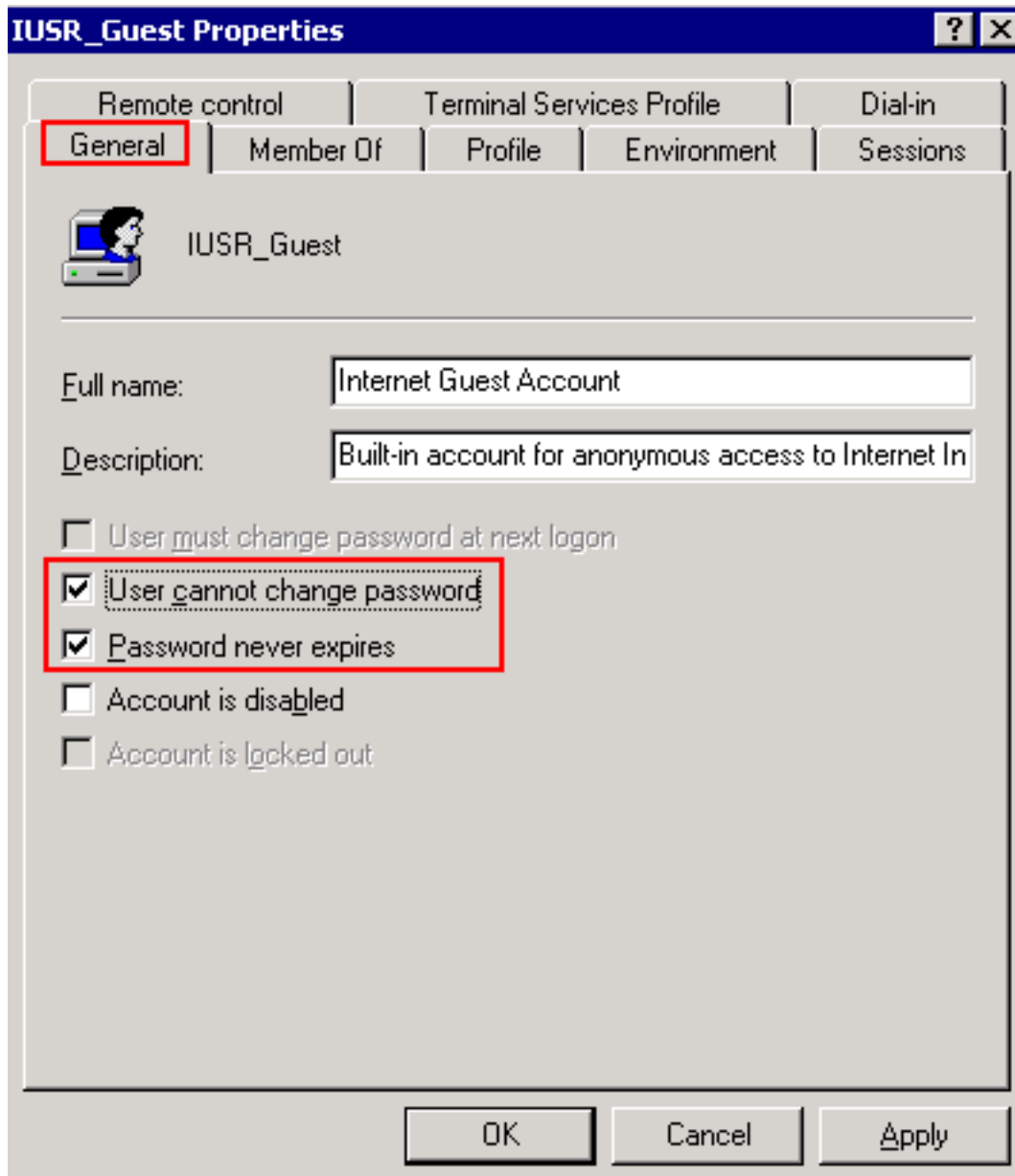
5. Klik op het tabblad **Algemeen**. Afbeelding 4 - Het dialoogvenster Eigenschappen, met het tabblad Algemeen geselecteerd



The "HTTP 401.1 -

onbevoegd: Aanmelden is mislukt" fout treedt op als de **gebruiker het wachtwoord moet wijzigen** als de optie **Volgende aanmelding** is ingeschakeld.

- Schakel de optie **Gebruiker uit om het wachtwoord te wijzigen** in het volgende aanvinkvakje voor aanmelding.
- Controleer of de **gebruiker het aankruisvakje voor het wachtwoord niet kan wijzigen** en het **Wachtwoord verloopt nooit**. Afbeelding 5 - Selecteer de gewenste opties



8. Klik op **Toepassen**.
9. Klik op **OK**.
10. Herhaal stap 4 tot en met 9 voor **IWAM_Guest**.

[Gerelateerde informatie](#)

- [Technische ondersteuning en documentatie – Cisco Systems](#)