

Het gebruiken van telnet om Hulpprogramma's op Remote Cisco ICM Terminals te lopen

Inhoud

[Inleiding](#)

[Voorwaarden](#)

[Vereisten](#)

[Gebruikte componenten](#)

[Conventies](#)

[Aansluiting voor een Remote ICM-systeem](#)

[Gerelateerde informatie](#)

[Inleiding](#)

Dit document legt uit hoe u aan telnet kunt verbinden en uit, een standaard terminalemulatieprotocol in de TCP/IP-protocolstack kunt sluiten. Telnet is geladen op uw computer wanneer u Cisco Intelligent Contact Management (ICM) installeert. U kunt telnet gebruiken om aan te sluiten op en nutsvoorzieningen op verre ICM terminals, zoals [dumlog](#), [OPCTest](#) en [test uit te voeren](#). U kunt ook telnet gebruiken om de ICM diensten te beginnen en te stoppen en om ICM logbestanden te herzien.

[Voorwaarden](#)

[Vereisten](#)

Cisco raadt aan dat u kennis hebt van dit onderwerp:

- Telnet

[Gebruikte componenten](#)

Dit document is niet beperkt tot specifieke software- en hardware-versies.

De informatie in dit document is gebaseerd op de apparaten in een specifieke laboratoriumomgeving. Alle apparaten die in dit document worden beschreven, hadden een opgeschoonde (standaard)configuratie. Als uw netwerk live is, moet u de potentiële impact van elke opdracht begrijpen.

[Conventies](#)

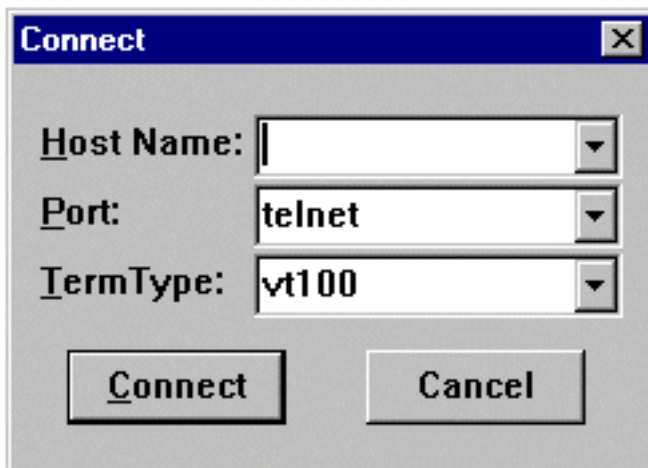
Raadpleeg [Cisco Technical Tips Conventions \(Conventies voor technische tips van Cisco\)](#) voor

[meer informatie over documentconventies.](#)

Aansluiting voor een Remote ICM-systeem

Voltooi deze stappen naar toegang tot telnet:

1. Telnet op één van twee manieren starten: Selecteer **Start > Start** en voer **telnet in**. Selecteer **Start > Programma's > Accessoires** en klik op **Telnet**.
2. Selecteer in Telnet de optie **Connect > Remote System**. Dit dialoogvenster Connect



toont:

3. Voer in het veld Host Name de naam of het IP-adres in van het externe systeem in waar u verbinding wilt maken. Bijvoorbeeld geociscortra of 179.x.x.x.
4. Selecteer **Telnet** in het veld Port.
5. Selecteer **vt100** in het veld Type.
6. Klik op **Connect**.
7. Wanneer een verbinding wordt gemaakt, toont de titelbalk van het Telnet venster de gastnaam of IP adres van het systeem waarmee u verbonden bent.
8. Meld u aan met een geldige naam en een geldig wachtwoord. Meestal is dit uw gebruikersnaam voor de klant. Raadpleeg Cisco ICM handdocumenten voor de juiste rekeningnaam.
9. Voer na het oproepen van de **naam** in als u geavanceerde functies wilt gebruiken.
10. Voer **exit** in om telnet te verlaten wanneer u klaar bent met het afstandssysteem.

Gerelateerde informatie

- [Het Dumplog Utility gebruiken](#)
- [Het hulpprogramma OPCTest-opdrachtregel gebruiken](#)
- [Het Cisco ICMTTest-hulpprogramma](#)
- [Technische ondersteuning en documentatie – Cisco Systems](#)