

SQL Server 2000 Setup-configuratie voor ICM 5.0

Inhoud

[Inleiding](#)

[Voorwaarden](#)

[Vereisten](#)

[Gebruikte componenten](#)

[Conventies](#)

[Stapsgewijze instructies](#)

[Gerelateerde informatie](#)

[Inleiding](#)

Dit document schetst de procedure voor het opzetten van Structured Search Query Language (SQL) Server 2000 voor gebruik met Cisco Intelligent Contact Management (ICM) versies 5.0 en 6.0. Het behandelt alleen de nieuwe installatie van Microsoft SQL Server 2000 in de ICM versie 5 en 6 omgevingen.

[Voorwaarden](#)

[Vereisten](#)

Cisco raadt kennis van de volgende onderwerpen aan:

- Cisco ICM-databases
- Microsoft SQL-serverconnectiviteit
- Microsoft Windows-connectiviteit

[Gebruikte componenten](#)

De informatie in dit document is gebaseerd op de volgende software- en hardware-versies:

- Cisco ICM versies 5.0 en 6.0
- Microsoft SQL Server 2000

De informatie in dit document is gebaseerd op de apparaten in een specifieke laboratoriumomgeving. Alle apparaten die in dit document worden beschreven, hadden een opgeschoonde (standaard)configuratie. Als uw netwerk live is, moet u de potentiële impact van elke opdracht begrijpen.

[Conventies](#)

Raadpleeg [Cisco Technical Tips Conventions \(Conventies voor technische tips van Cisco\)](#) voor meer informatie over documentconventies.

Stapsgewijze instructies

Voer de volgende stappen uit:

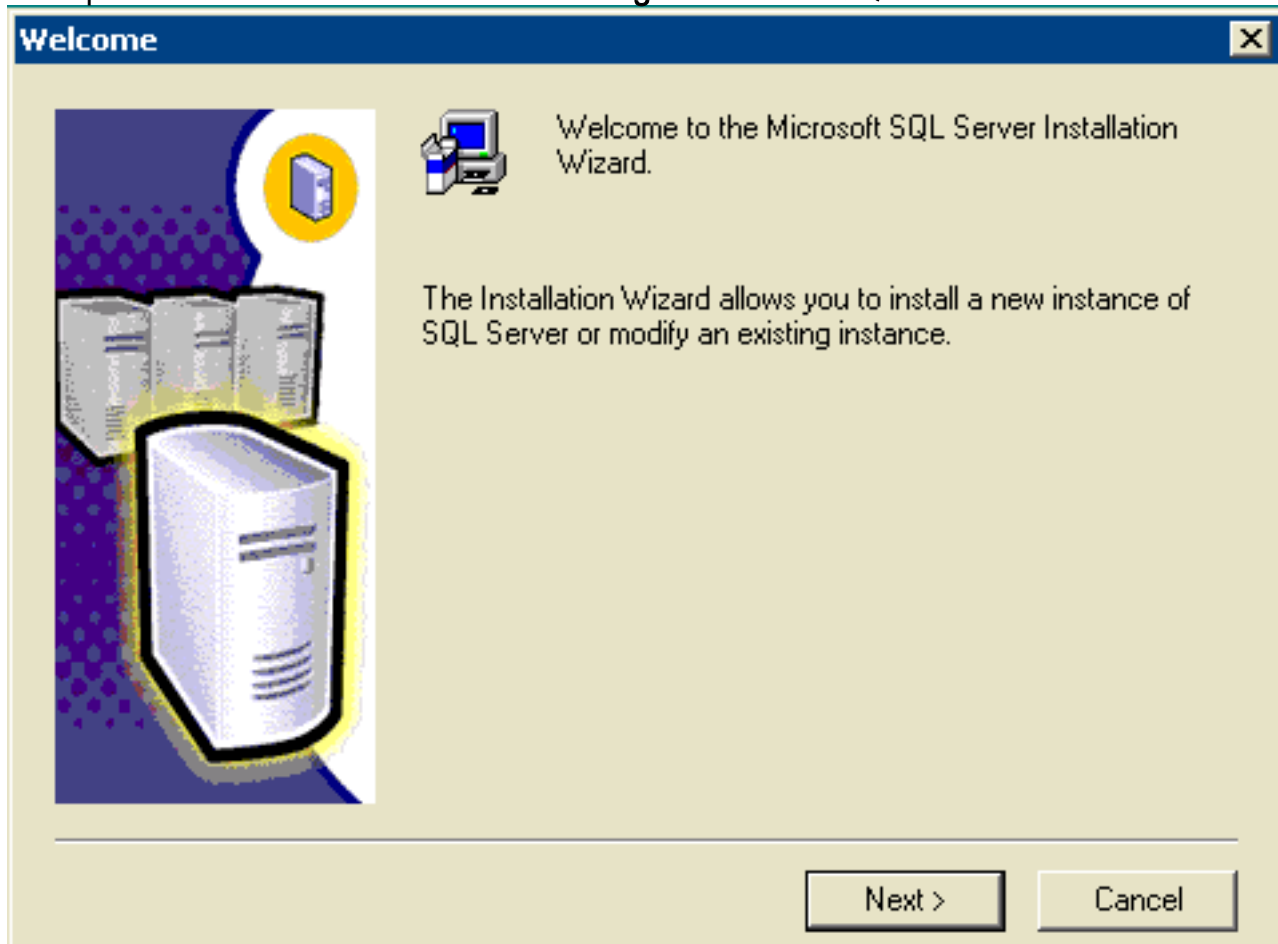
1. Log in op het besturingssysteem onder een gebruikersaccount met lokale beheerrechten, of toewijzen de juiste rechten aan de domeingebruikersaccount.
2. Sluit alle services af afhankelijk van SQL Server. Dit omvat elke service die gebruik maakt van Open DataBase Connectivity (ODBC), zoals Microsoft Internet Information Services (IS).
3. Sluit het venster Microsoft Windows NT Event Viewer en de kijkers voor registratie (regedit.exe of regedt32.exe) af.
4. Begin het SQL Server setup-programma. Dit venster wordt geopend: **Afbeelding 1: Microsoft SQL Server 2000**



5. Klik op SQL Server 2000 Componenten. **Afbeelding 2: Microsoft SQL Server 2000 — Installeer componenten**



6. Klik op Installeer Database Server. Afbeelding 3: Microsoft SQL Server - Welkom



7. Klik op Volgende. Afbeelding 4: Microsoft SQL Server — Computer Name

Computer Name



Enter the name of the computer on which you want to create a new instance of SQL Server or modify an existing instance of SQL Server.

Or, enter the name of a new or existing Virtual SQL Server to manage.

HIHO-NT1

- Local Computer
- Remote Computer
- Virtual Server

Browse...

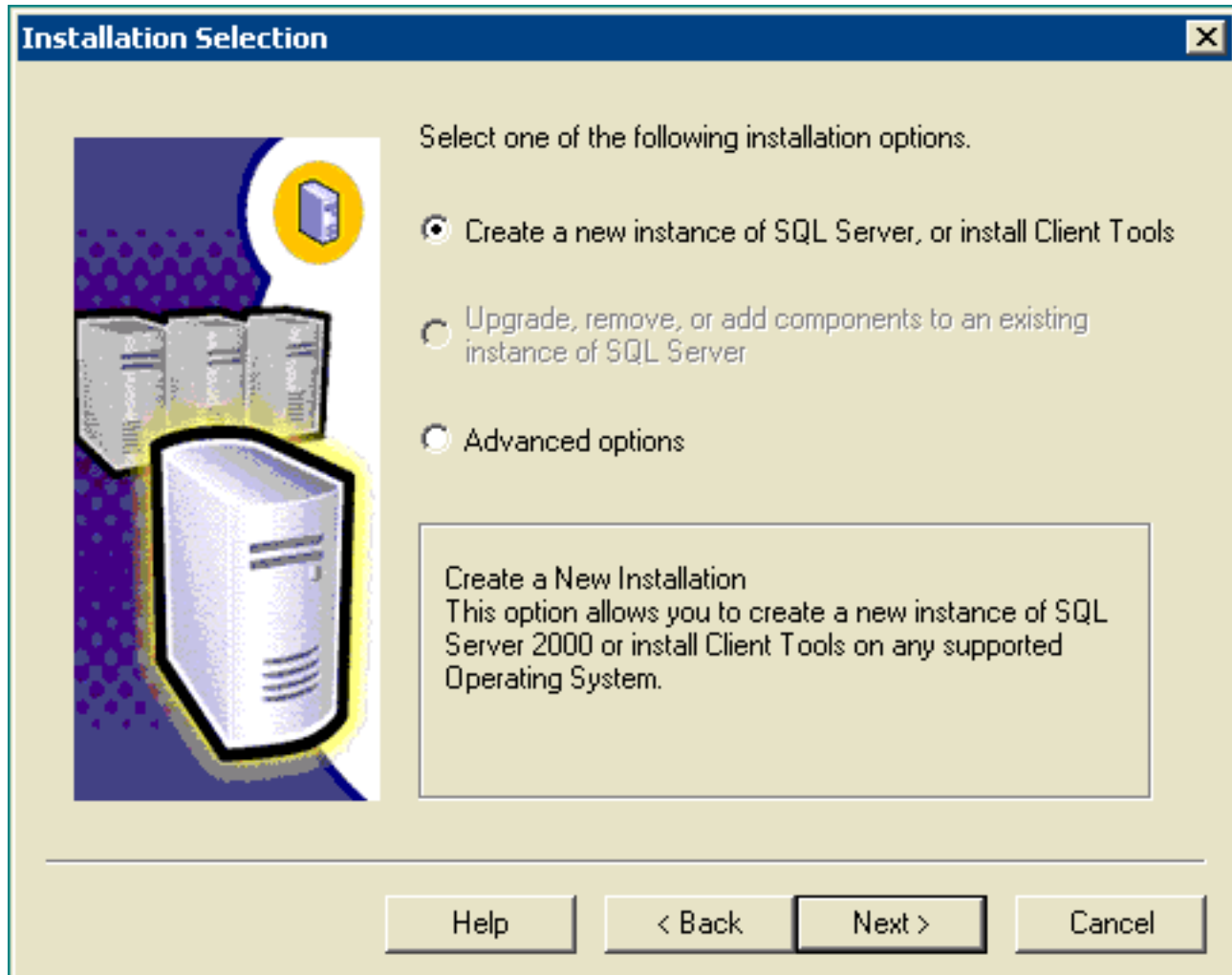
Help

< Back

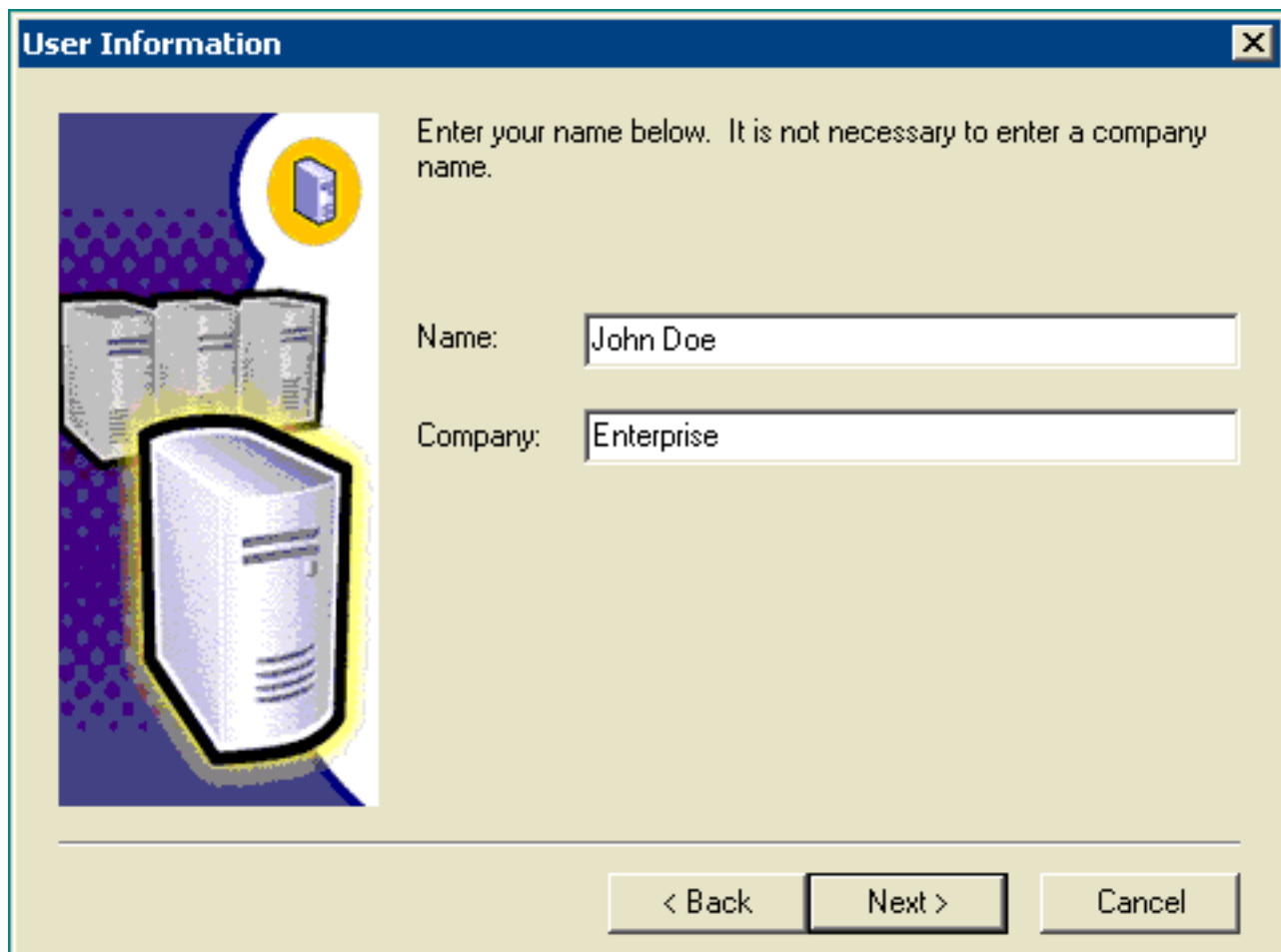
Next >

Cancel

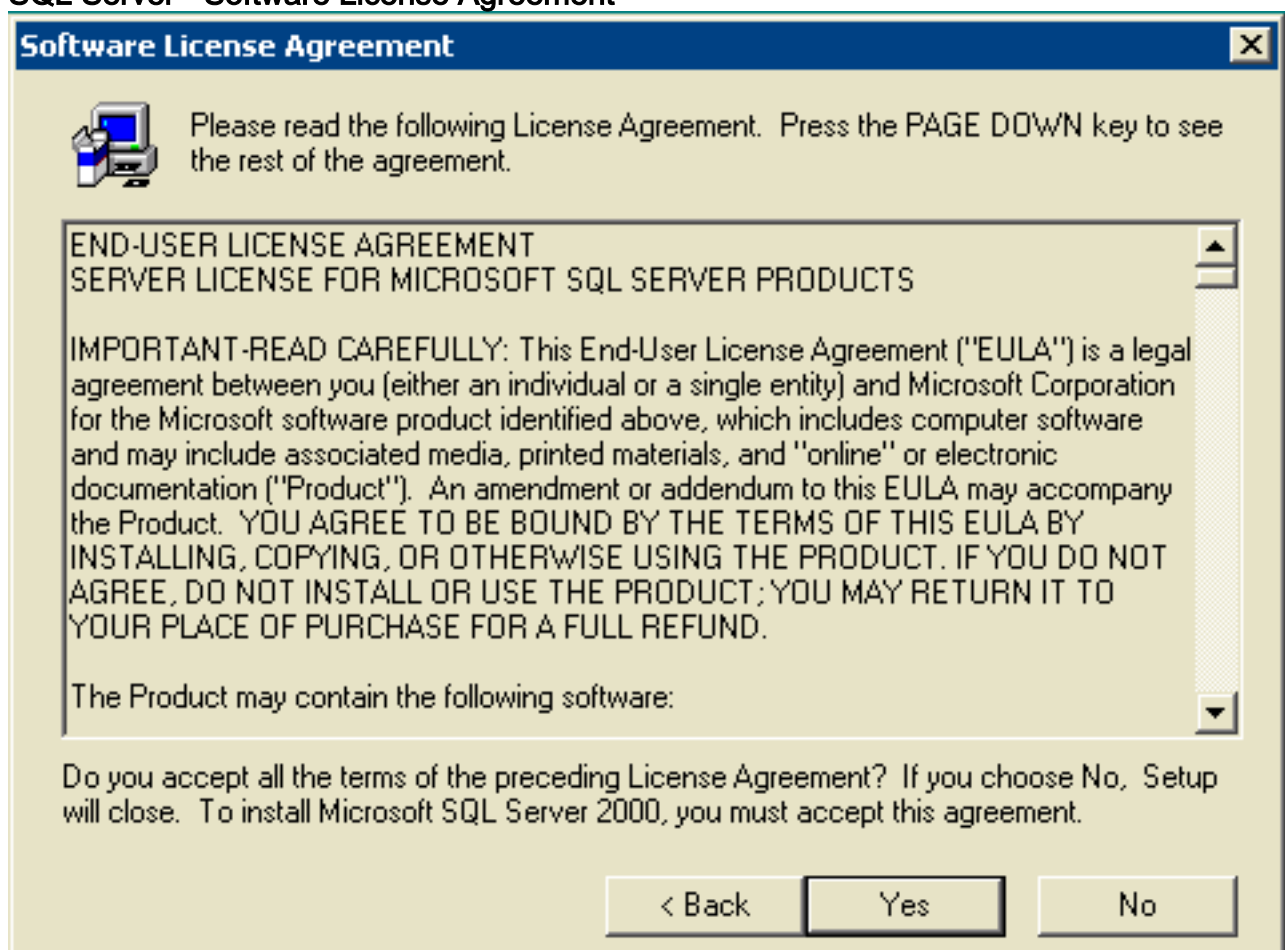
8. Kies Lokale computer en klik op Volgende. Afbeelding 5: Microsoft SQL Server - Installatie-selectie



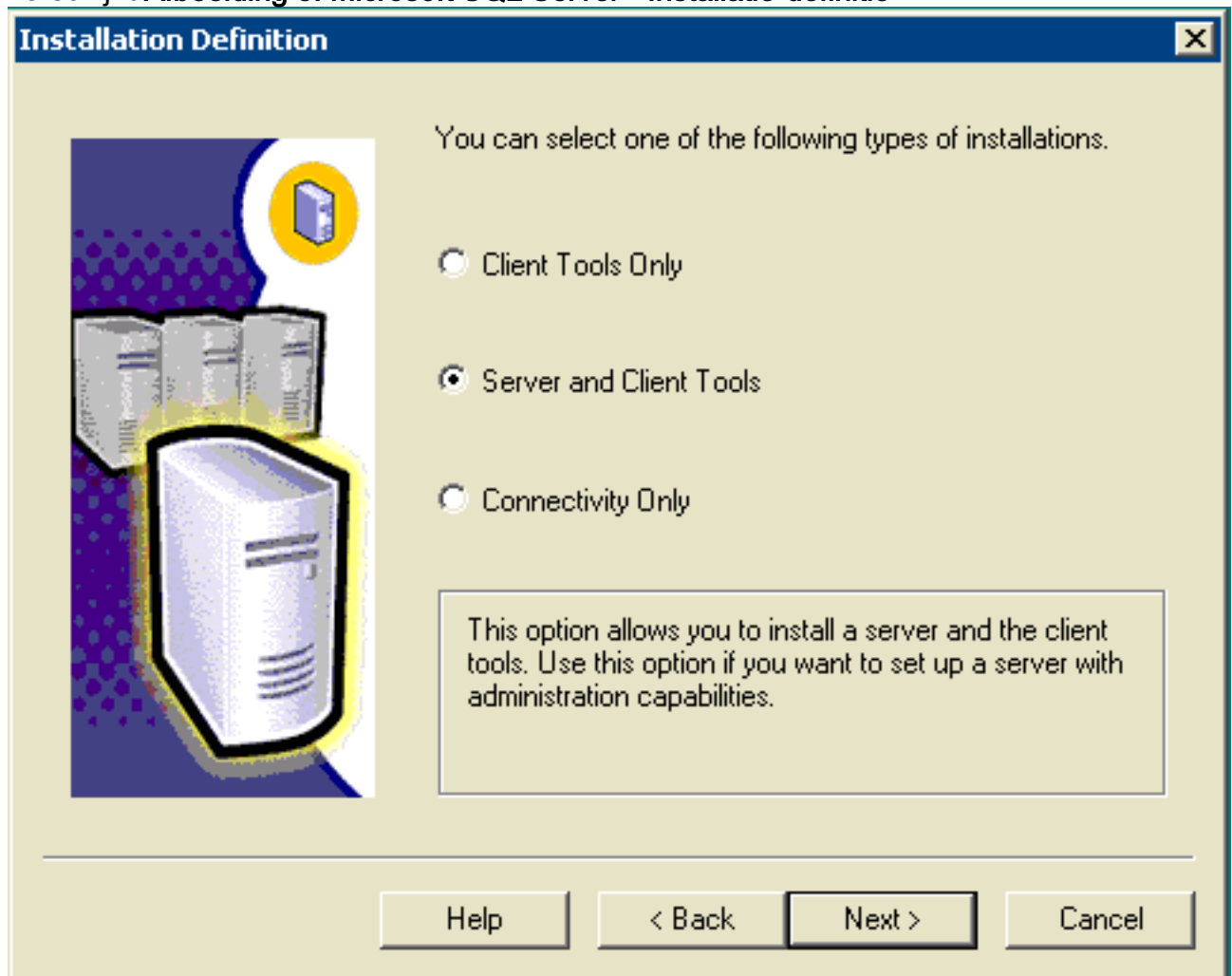
9. Kies een nieuw exemplaar van SQL Server maken, of clienttools installeren, klik op Volgende. Afbeelding 6: Microsoft SQL Server - gebruikersinformatie



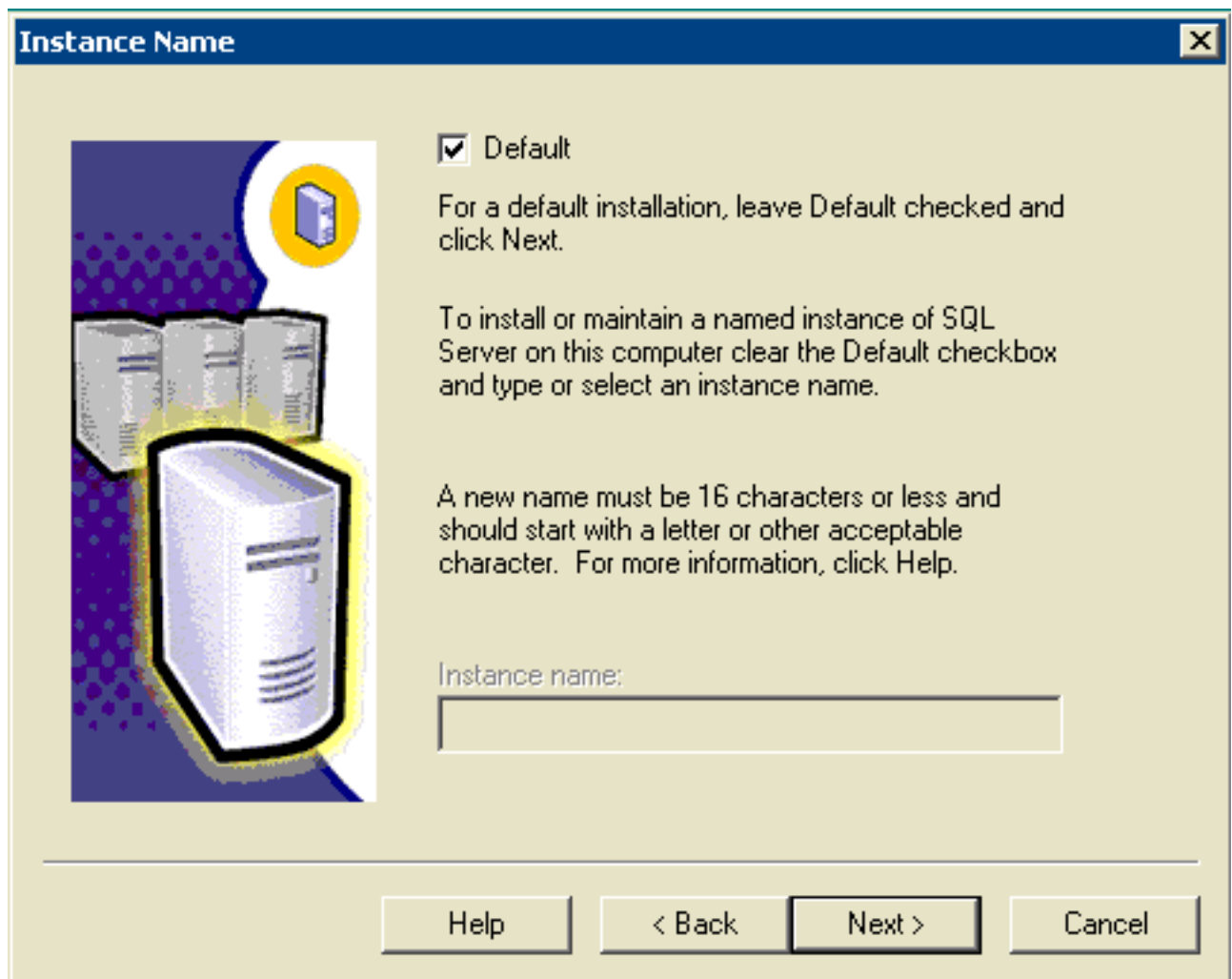
10. Voer de naam van de klant in het veld Naam in en klik op **Volgende** bij de bedrijfsnaam in het veld Bedrijf. Het venster voor de softwarelicentie wordt geopend. **Afbeelding 7: Microsoft SQL Server - Software License Agreement**



11. Klik op **Ja** voor het lezen van de Licentieovereenkomst. Het venster Configuration Definition verschijnt. **Afbeelding 8: Microsoft SQL Server - Installatie-definitie**

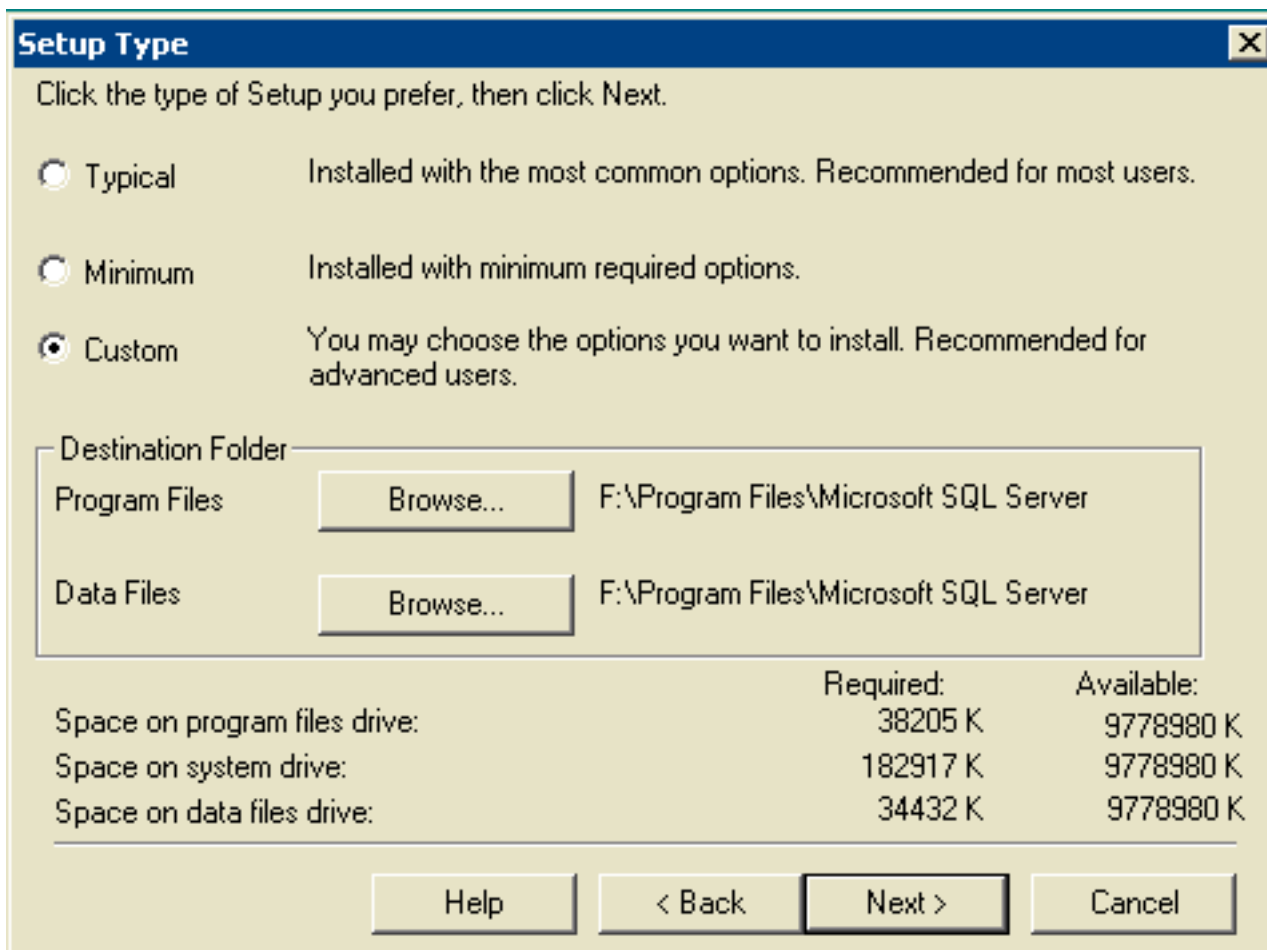


12. Kies **server- en clienttools**.
13. Klik op **Volgende**. Het gelijknamige venster verschijnt. **Afbeelding 9: Microsoft SQL Server — Instantenaam**



14. Kies **standaard**.

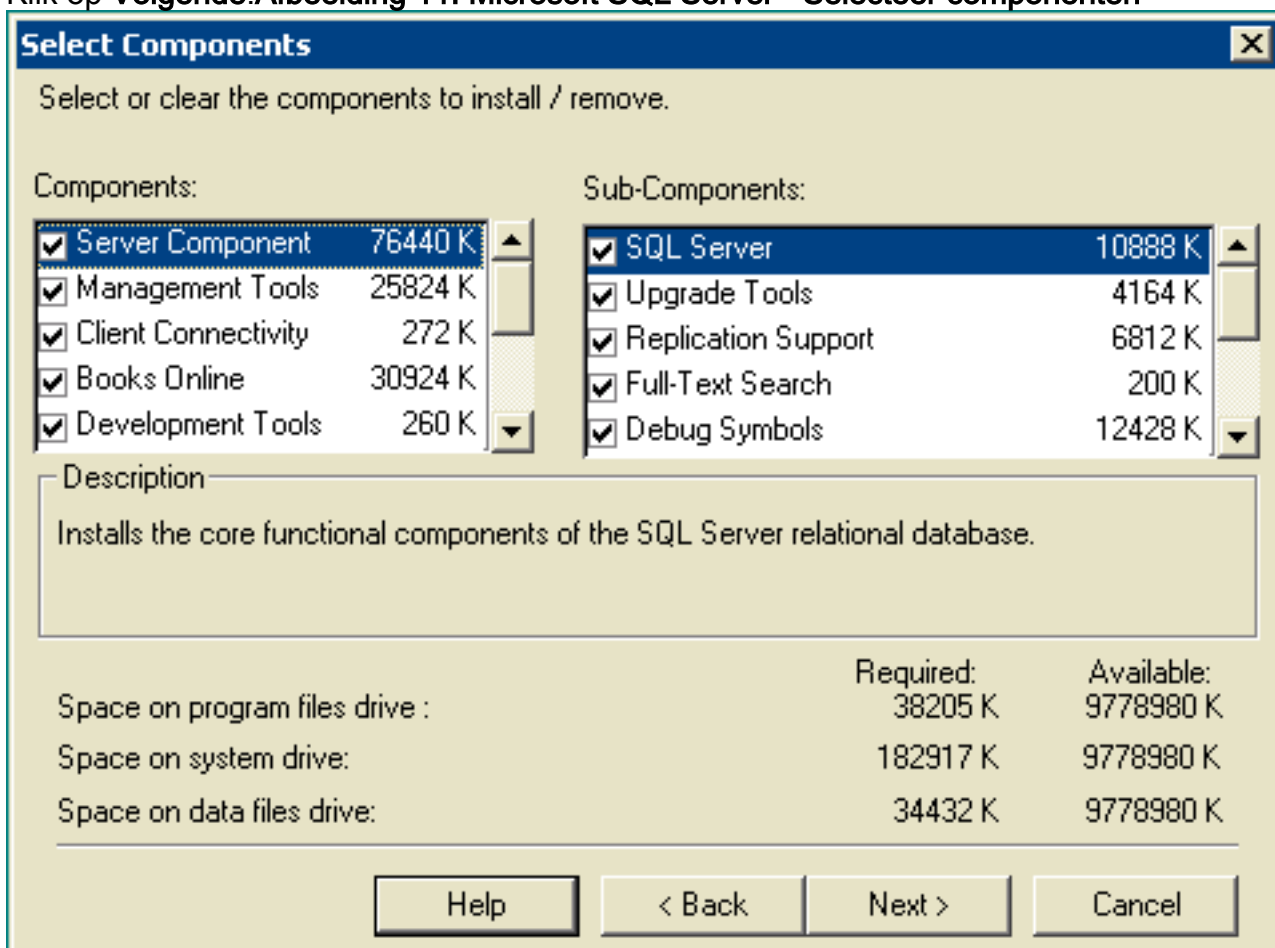
15. Klik op **Volgende**. Het venster Type installatie verschijnt. **Afbeelding 10: Microsoft SQL Server - Type installatie**



16. Kies **Aangepast**.

17. Kies de gewenste schijf voor zowel programmabestanden als gegevensbestanden.

18. Klik op **Volgende**. Afbeelding 11: Microsoft SQL Server - Selecteer componenten



19. Laat standaardwaarden achter onder Componenten en Subcomponenten. Klik op **Volgende**. Afbeelding 12: Microsoft SQL Server - Servicesrekeningen

Services Accounts

Use the same account for each service. Auto start SQL Server Service.

Customize the settings for each service.

Services

SQL Server

SQL Server Agent

Service Settings

Use the Local System account

Use a Domain User account

Username: Administrator

Password:

Domain: HIHO-NT1

Auto Start Service

Help < Back Next > Cancel

20. Kies **dezelfde account voor elke service gebruiken. Auto start SQL Server Service en Gebruik de Local System account** onder Service Settings.
21. Klik op **Volgende**. Het venster Verificatiemodus verschijnt. Afbeelding 13: Microsoft SQL Server - Verificatiemodus

Authentication Mode

Choose the authentication mode.

Windows Authentication Mode

Mixed Mode (Windows Authentication and SQL Server Authentication)

Add password for the sa login:

Enter password:

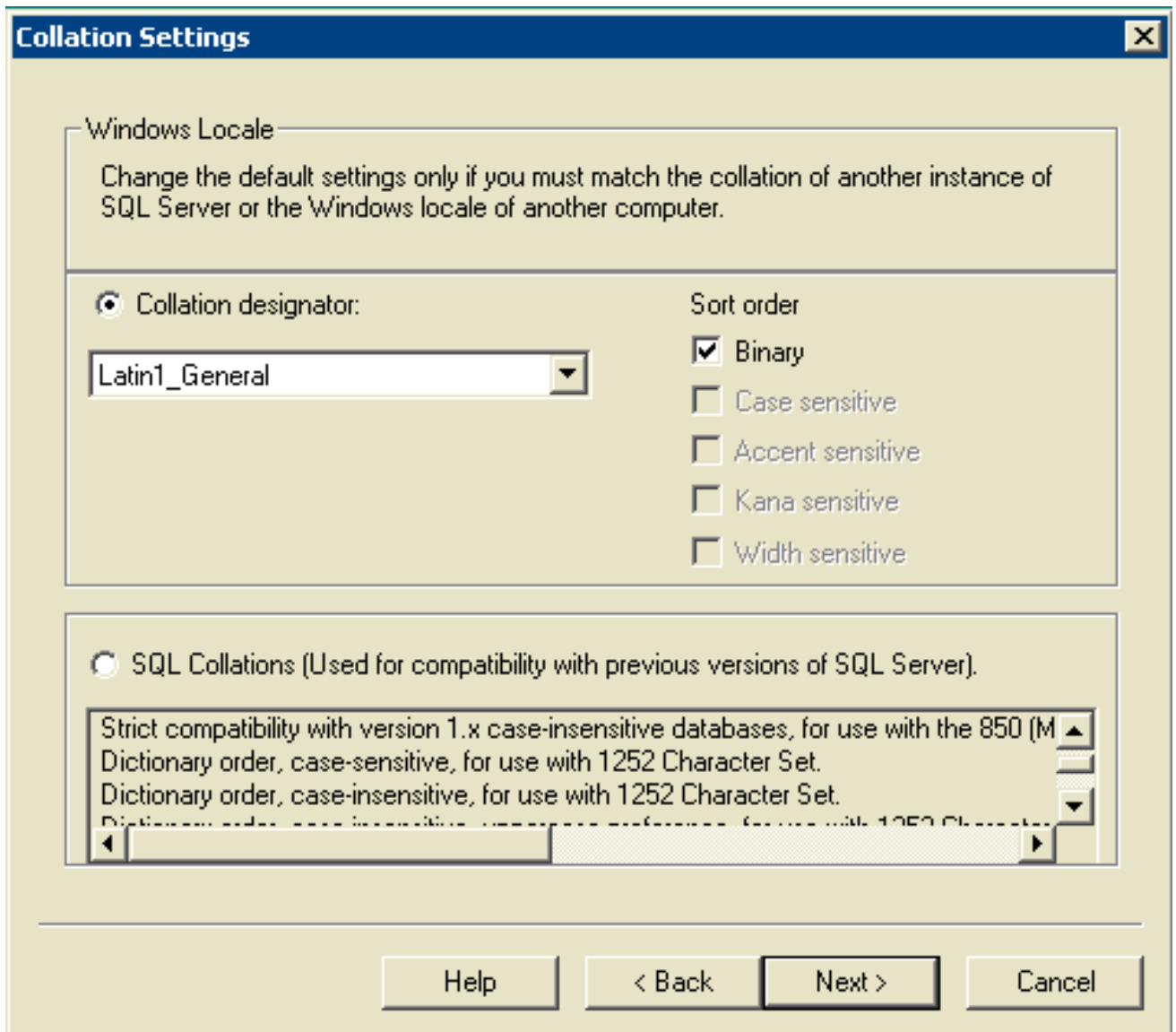
Confirm password:

Blank Password (not recommended)

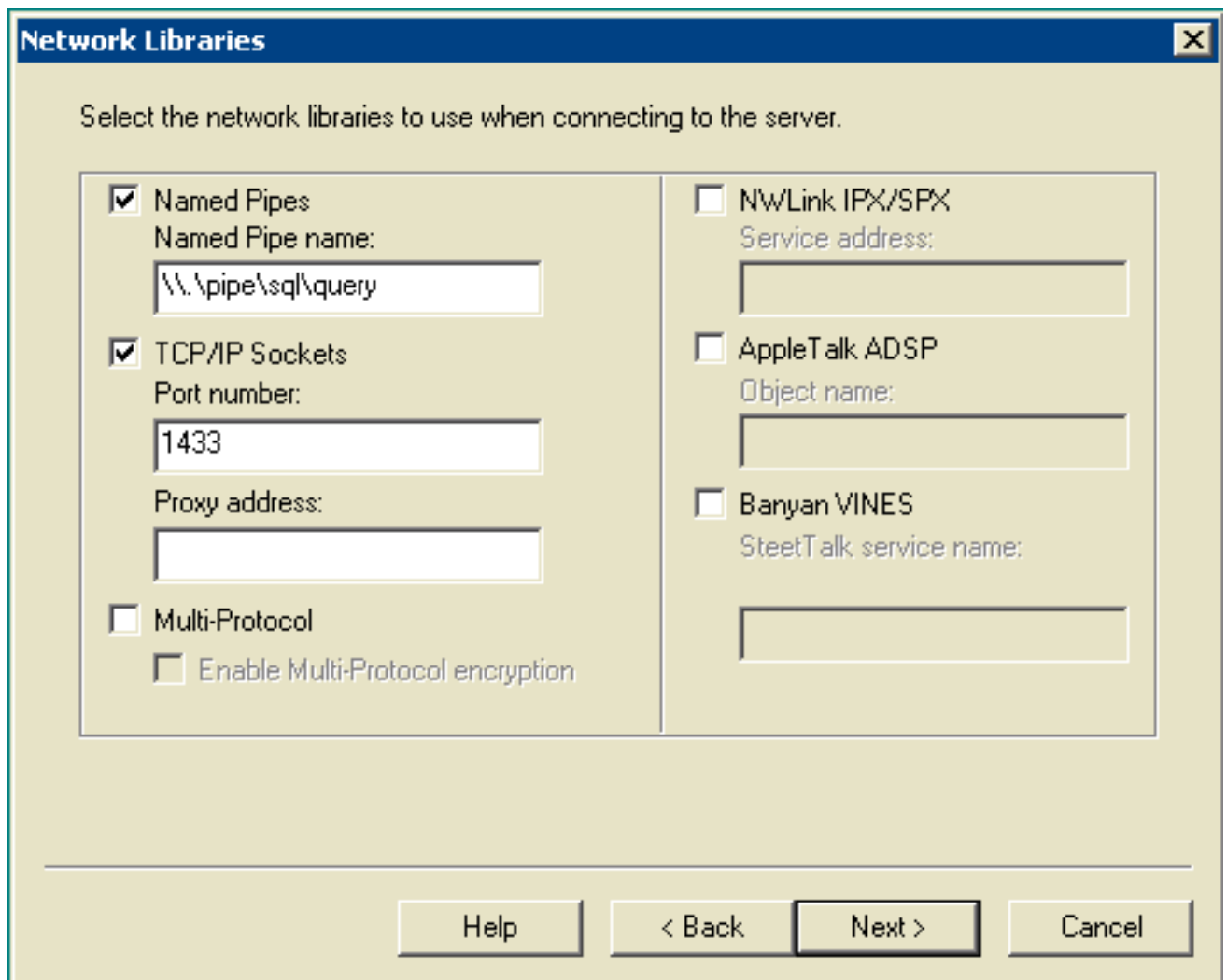
Help < Back Next > Cancel

Opmerking: Wachtwoord voor blinden wordt in de productieomgeving niet aanbevolen. Dit document bevat slechts demonstratiedoeleinden.

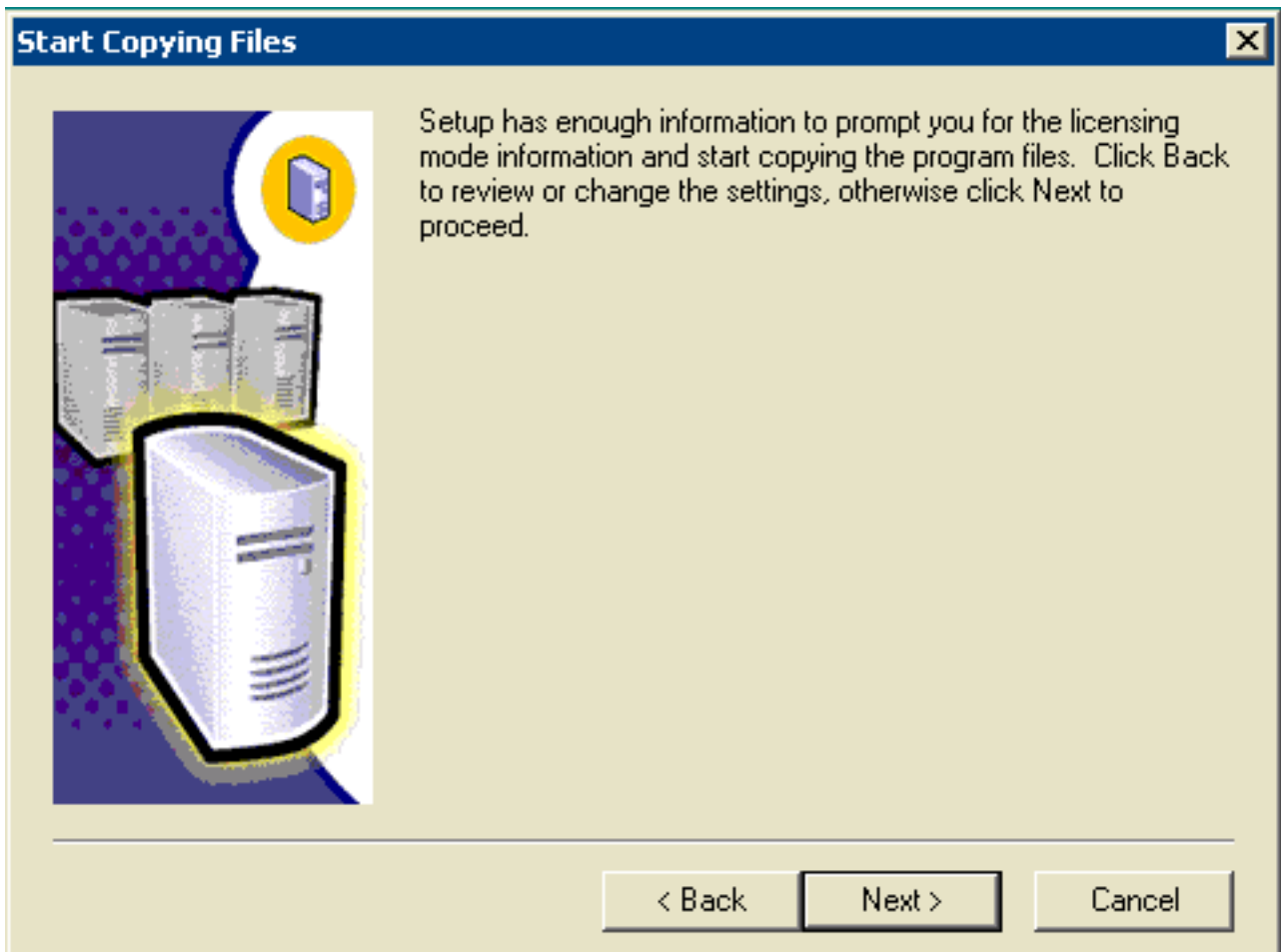
22. Kies **gemengde modus (Windows-verificatie en SQL-serververificatie)**.
23. Controleer het **blancowachtwoord (niet aanbevolen)**.
24. Klik op **Volgende**. Het venster Collaboration-instellingen verschijnt. **Afbeelding 14: Microsoft SQL Server - Instellingen voor samenwerking**



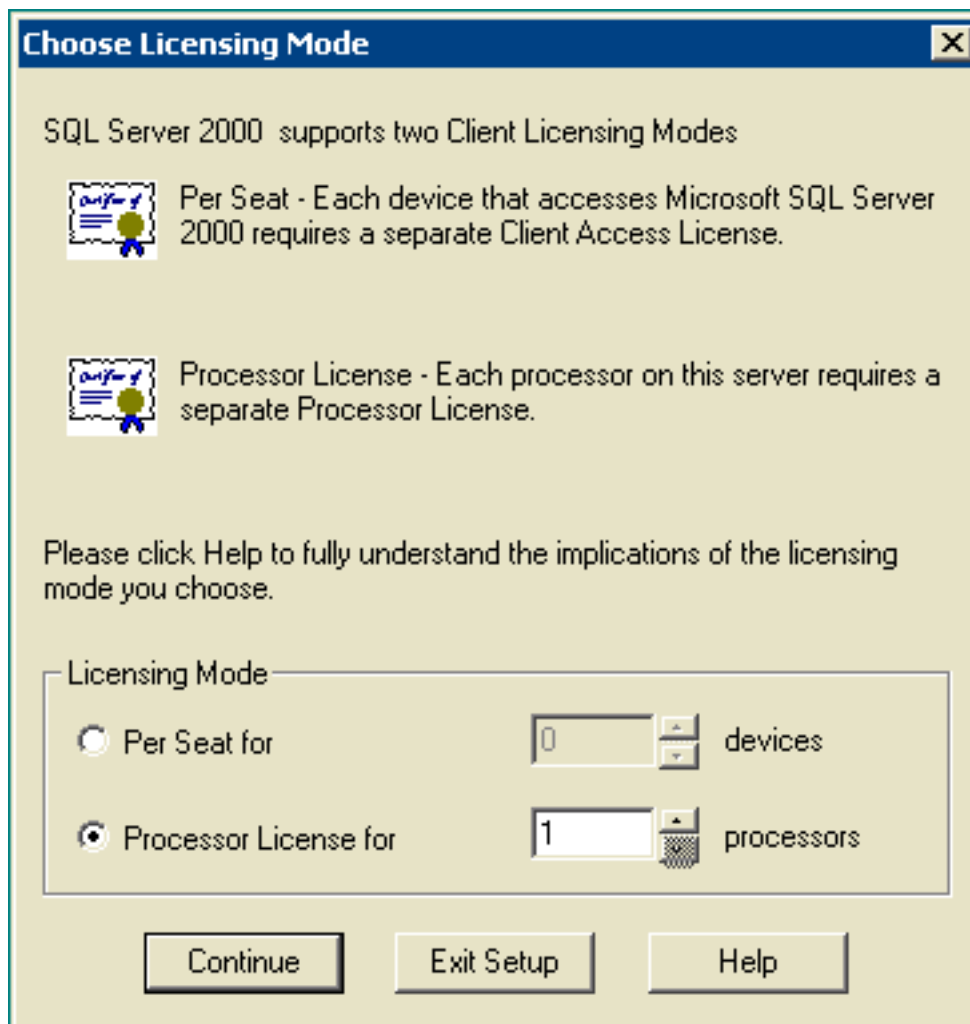
25. Kies **Collation-aanwijzer**.
26. Kies **Latin1_General**.
27. Kies **Binair** onder Sortenvolgorde. **Latin1_General** omvat deze talen: Afrikaans, Catalaans, Nederlands (standaard), Nederlands (België), Engels (Verenigde Staten), Engels (Groot-Brittannië), Engels (Canada), Engels (Nieuw-Zeeland), Engels (Australië), Engels (Ierland), Engels (Zuid-Afrika), Engels (Carribean), Engels (Jamaicaan), Faeröers, Duits (standaard), Duits (Zwitserland), Duits (Oostenrijk), Duits (Luxemburg), Duits (Liechtenstein), Indonesisch, Italiaans, Italiaans (Zwitserland), Portugees (standaard), Portugees (Brazilië).
28. Klik op **Volgende**. Het venster Netwerkbibliotheken wordt geopend. **Afbeelding 15: Microsoft SQL Server — Netwerkbibliotheken**



29. Controleer de vakjes **Benoemde leidingen** en **TCP/IP-knooppunten**.
30. Laat de standaardinstellingen in het veld **Benoemde pijpnaam** en het veld **Poortnummer** achter.
31. Klik op **Volgende**. Afbeelding 16: Microsoft SQL Server - Start Copyright-bestanden



32. Klik op **Volgende**. Het venster Licentiemodus kiezen verschijnt. **Afbeelding 17: Microsoft SQL Server - Licentiemodus kiezen**



33. Kies **per sessie voor** of **processorlicentie voor**. **Opmerking:** Neem contact op met de systeembeheerder voor de licentieinformatie.
34. Klik op **Volgende**. Wanneer de installatie van SQL Server 2000 is voltooid, verschijnt het venster Setup Complete. **Afbeelding 18: Microsoft SQL Server - Instellen voltooid**

Setup Complete



Setup has finished installing an instance of Microsoft SQL Server 2000 on your computer.

Click Finish to complete Setup.

Finish

35. Klik op **Voltooien** om de instelling te voltooien.

[Gerelateerde informatie](#)

- [Technische ondersteuning en documentatie – Cisco Systems](#)