

E1-alarmeringsdiagram voor probleemoplossing

Inhoud

[Inleiding](#)

[Voorwaarden](#)

[Vereisten](#)

[Gebruikte componenten](#)

[Conventies](#)

[Stroomdiagram](#)

[Gerelateerde informatie](#)

[Inleiding](#)

Zie voor meer informatie over de alarmindicaties het [E1-alarmprobleem oplossen](#). Klik op de informatie in het rood om naar het volgende stroomschema te gaan.

[Voorwaarden](#)

[Vereisten](#)

Er zijn geen specifieke vereisten van toepassing op dit document.

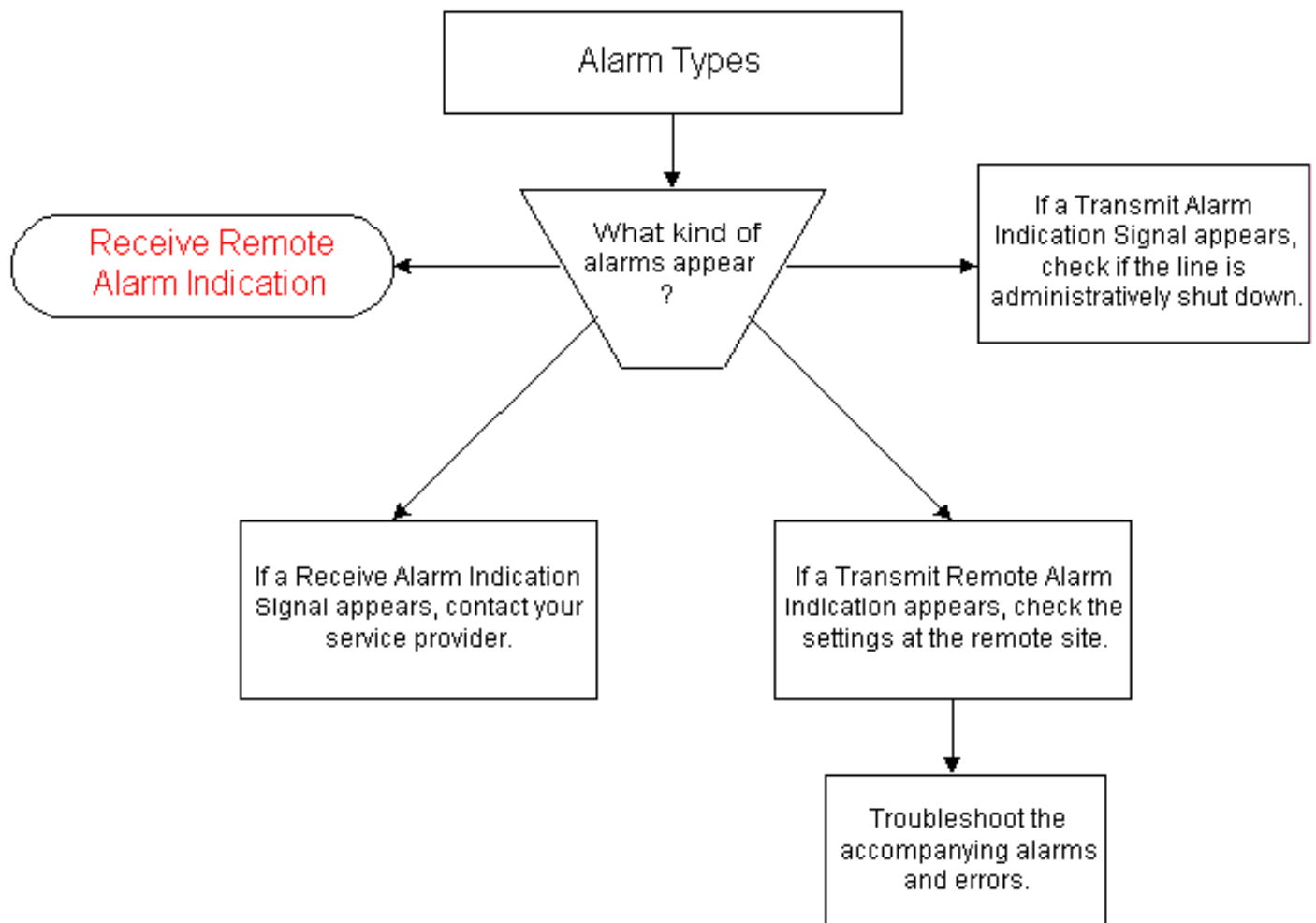
[Gebruikte componenten](#)

Dit document is niet beperkt tot specifieke software- en hardware-versies.

[Conventies](#)

Raadpleeg [Cisco Technical Tips Conventions](#) (Conventies voor technische tips van Cisco) voor meer informatie over documentconventies.

[Stroomdiagram](#)



Gerelateerde informatie

- [E1-probleemoplossing](#)
- [E1 Layer 1 probleemoplossing](#)
- [E1 Problemen oplossen bij fouten](#)
- [E1 PRI-probleemoplossing](#)
- [Harde plug-in test voor E1 lijnen](#)
- [Technische ondersteuning - Cisco-systemen](#)