

Demonstre maneiras diferentes de adicionar dispositivos de firewall de segurança ao CSM

Contents

[Introdução](#)

[Pré-requisitos](#)

[Requisitos](#)

[Componentes Utilizados](#)

[Informações de Apoio](#)

[Metodologia de demonstração](#)

[Como navegar para adicionar dispositivo](#)

[Formas de adicionar dispositivo ao CSM](#)

[Adicionar um dispositivo da rede](#)

[Passo 1:](#)

[Passo 2:](#)

[Passo 3:](#)

[Passo 4:](#)

[Adicionar um novo dispositivo](#)

[Passo 1:](#)

[Passo 2:](#)

[Passo 3:](#)

[Passo 4:](#)

Introdução

Este documento descreve diferentes métodos para adicionar dispositivos de firewall de segurança ao Cisco Security Manager (CSM).

Pré-requisitos

Requisitos

A Cisco recomenda que você tenha conhecimento destes tópicos:

- Cisco Security Manager
- Dispositivo de segurança adaptável

Componentes Utilizados

As informações neste documento são baseadas nestas versões de software e hardware:

- Cisco Security Manager 4.25

- Dispositivo de segurança adaptável

As informações neste documento foram criadas a partir de dispositivos em um ambiente de laboratório específico. Todos os dispositivos utilizados neste documento foram iniciados com uma configuração (padrão) inicial. Se a rede estiver ativa, certifique-se de que você entenda o impacto potencial de qualquer comando.

Informações de Apoio

O gerenciador de segurança da Cisco fornece serviços centralizados de gerenciamento e monitoramento para o dispositivo Cisco ASA.

Metodologia de demonstração

Este documento concentra-se em duas maneiras de adicionar o dispositivo ao CSM.

- Adicionar dispositivo da rede
- Adicionar um novo dispositivo

Como navegar para adicionar dispositivo

Você pode navegar para adicionar dispositivos de duas maneiras.

1. Navegue até File > New device.
2. Clique com o botão direito do mouse no painel de dispositivos ou use o ícone de adição no painel de dispositivos.

File Edit View Policy Map Manage

New Device...

Ctrl+N

Clone Device...

Delete Device(s)...

Save

Ctrl+S

Import...

Export



Deploy...

Edit Device Groups...

New Device Group...

Add Devices to Group...

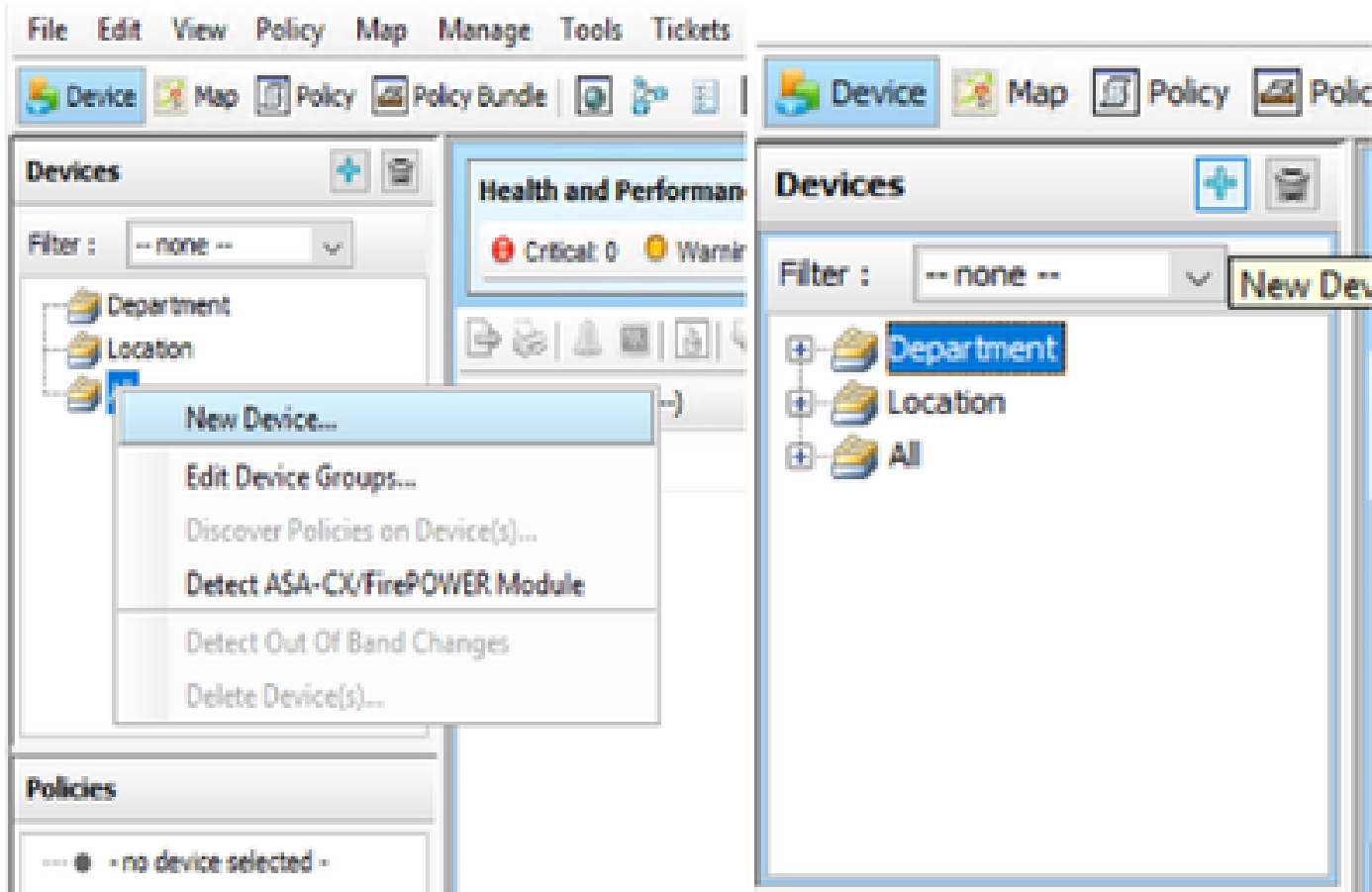
Print...

Ctrl+P

Exit...

Ctrl+Q

Policy...



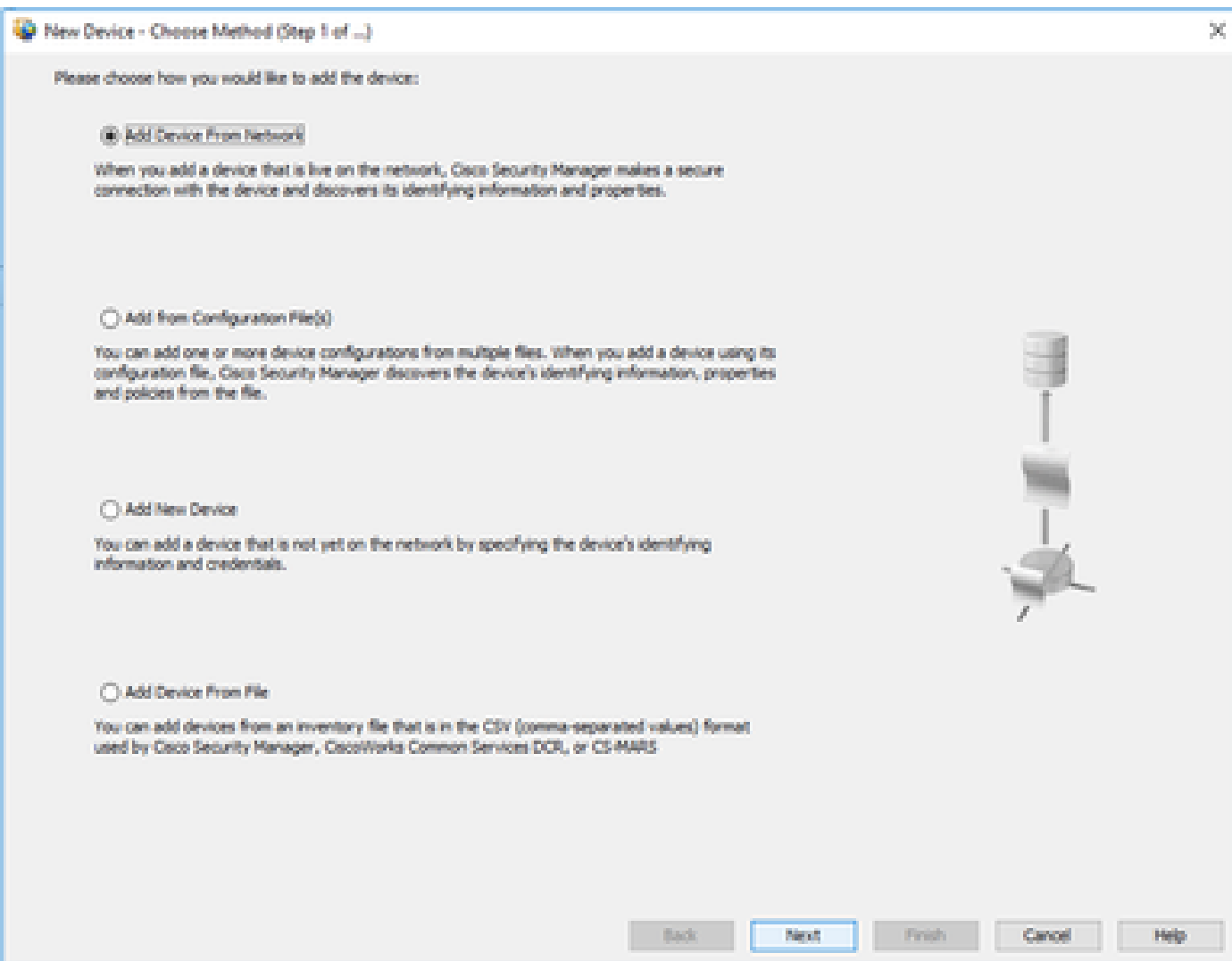
Formas de adicionar dispositivo ao CSM

Adicionar um dispositivo da rede

O Gerenciador de segurança estabelece uma conexão direta e segura com dispositivos ativos na rede para recuperar suas informações de identificação e propriedades.

Passo 1:

Quando você clicar em novo dispositivo, a janela pop-up será exibida. Escolha a primeira opção, Add device from network.



Passo 2:

New Device - Device Information (Step 2 of 4)

Identity

IP Type: Static

Host Name:

Domain Name:

IP Address:

Display Name:

OS Type: ASA

Transport Protocol: HTTPS

System Context

Discover Device Settings

Perform Device Discovery

Discover: Policies and Inventory

Platform Settings

Firewall Policies

NAT Policies

IPS Policies

RA VPN Policies

Discover Policies for Security Contexts

Back Next Finish Cancel Help

Passo 3:

New Device - Device Credentials (Step 3 of 4)

Primary Credentials

Username:

Password*: Confirm*:

Enable Password: Confirm:

HTTP Credentials

Use Primary Credentials

Username:

Password:

Confirm:

HTTP Port:

HTTPS Port: Use Default

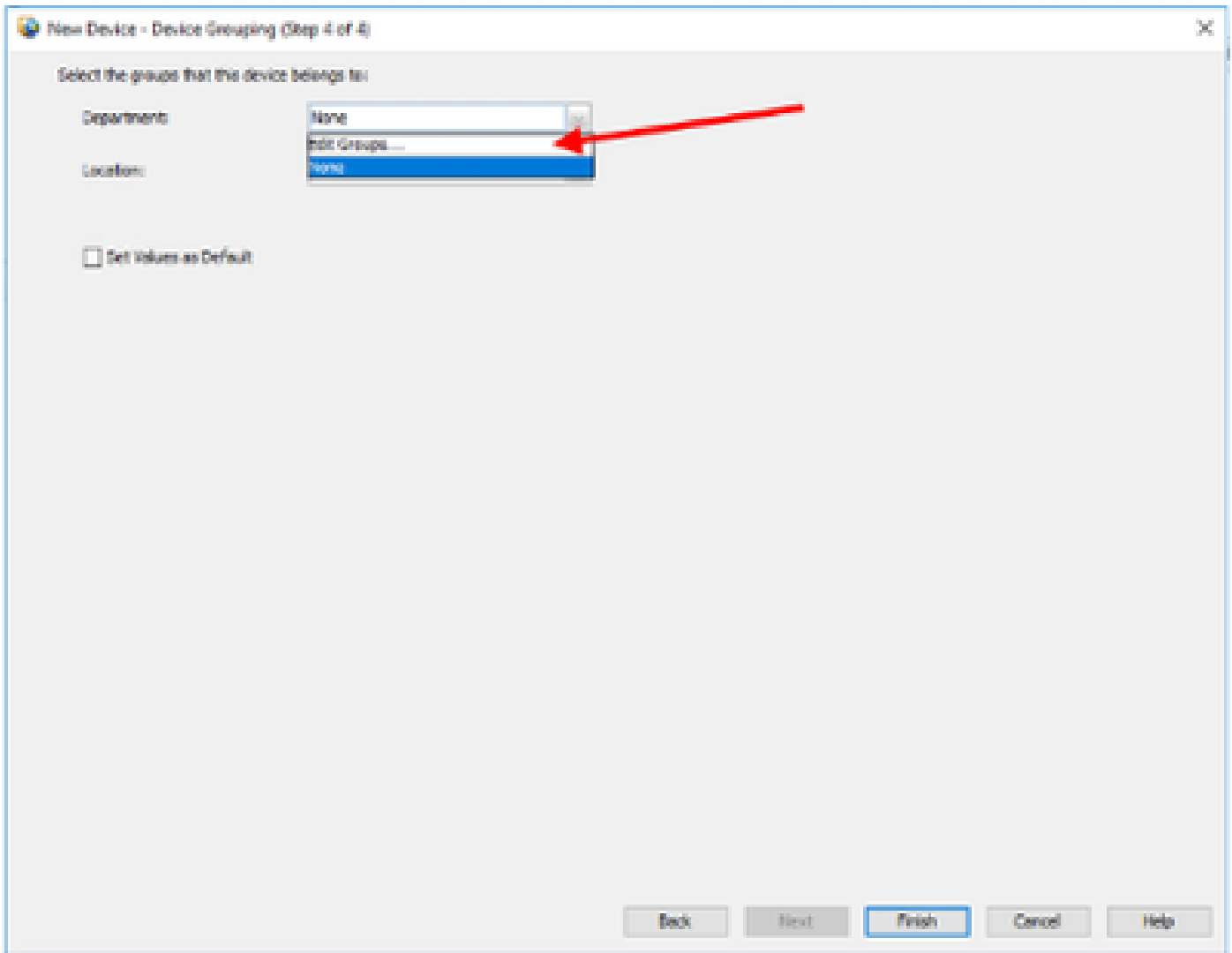
IPS ADP Mode:

Certificate Common Name: Confirm:

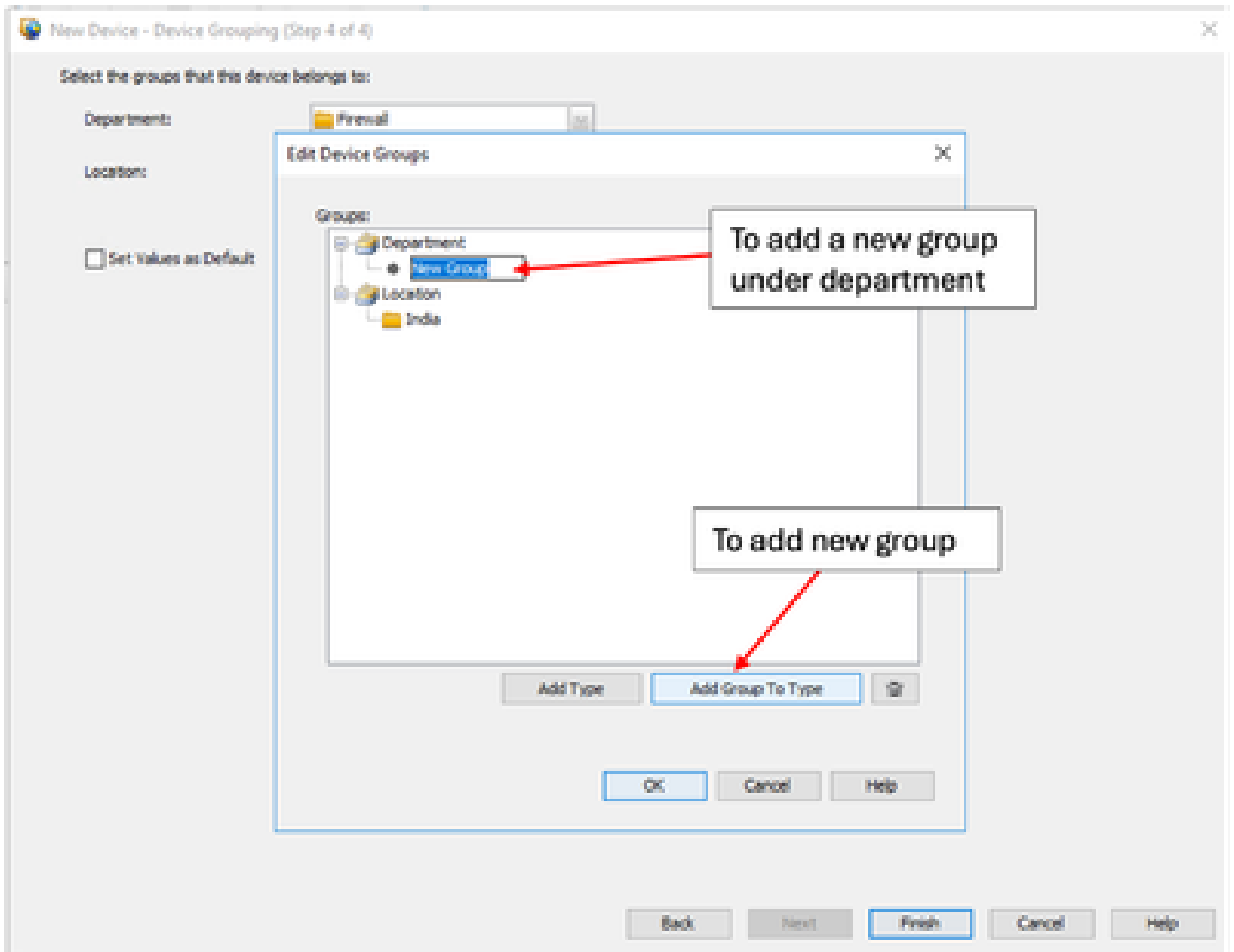
\

Passo 4:

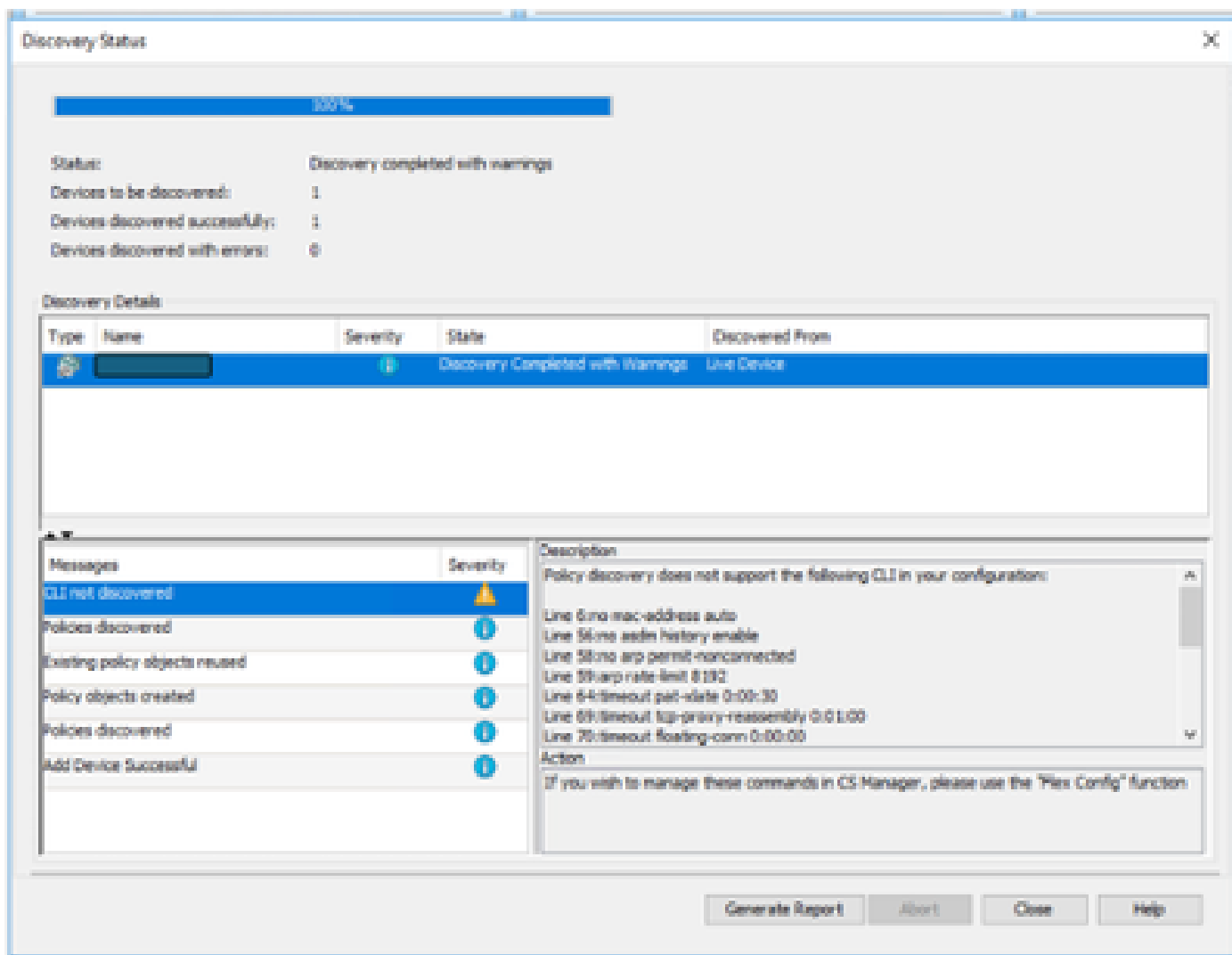
Se precisar adicionar o departamento ou local para agrupar o dispositivo, você pode escolher as opções Editar grupos.



Quando a janela pop-up Editar grupo de dispositivos for aberta, você poderá adicionar grupo ou tipos com base no requisito.



Quando você clicar em concluir, o dispositivo será registrado. Você vê uma janela semelhante ao exemplo mostrado.



O dispositivo é adicionado aos grupos de departamentos e locais conforme criado anteriormente. Neste exemplo, você criou o grupo de locais como Índia e o grupo de departamentos como Firewall.



Device



Map



Policy



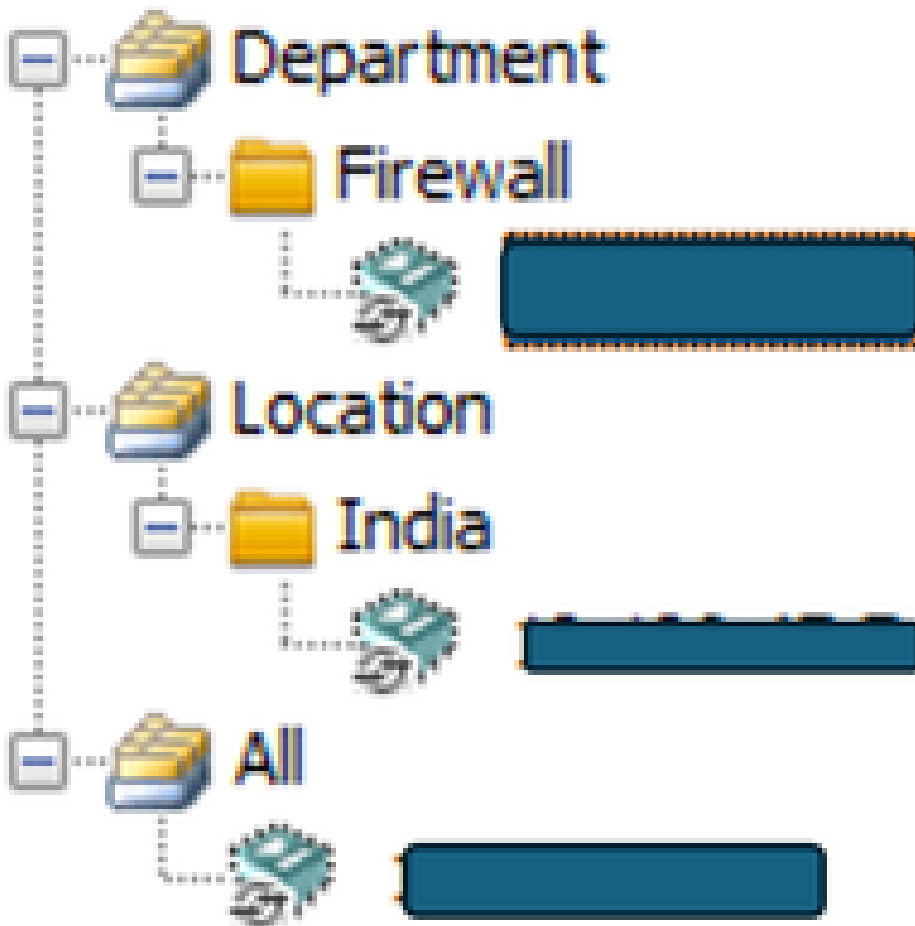
Polic

Devices



Filter :

-- none --

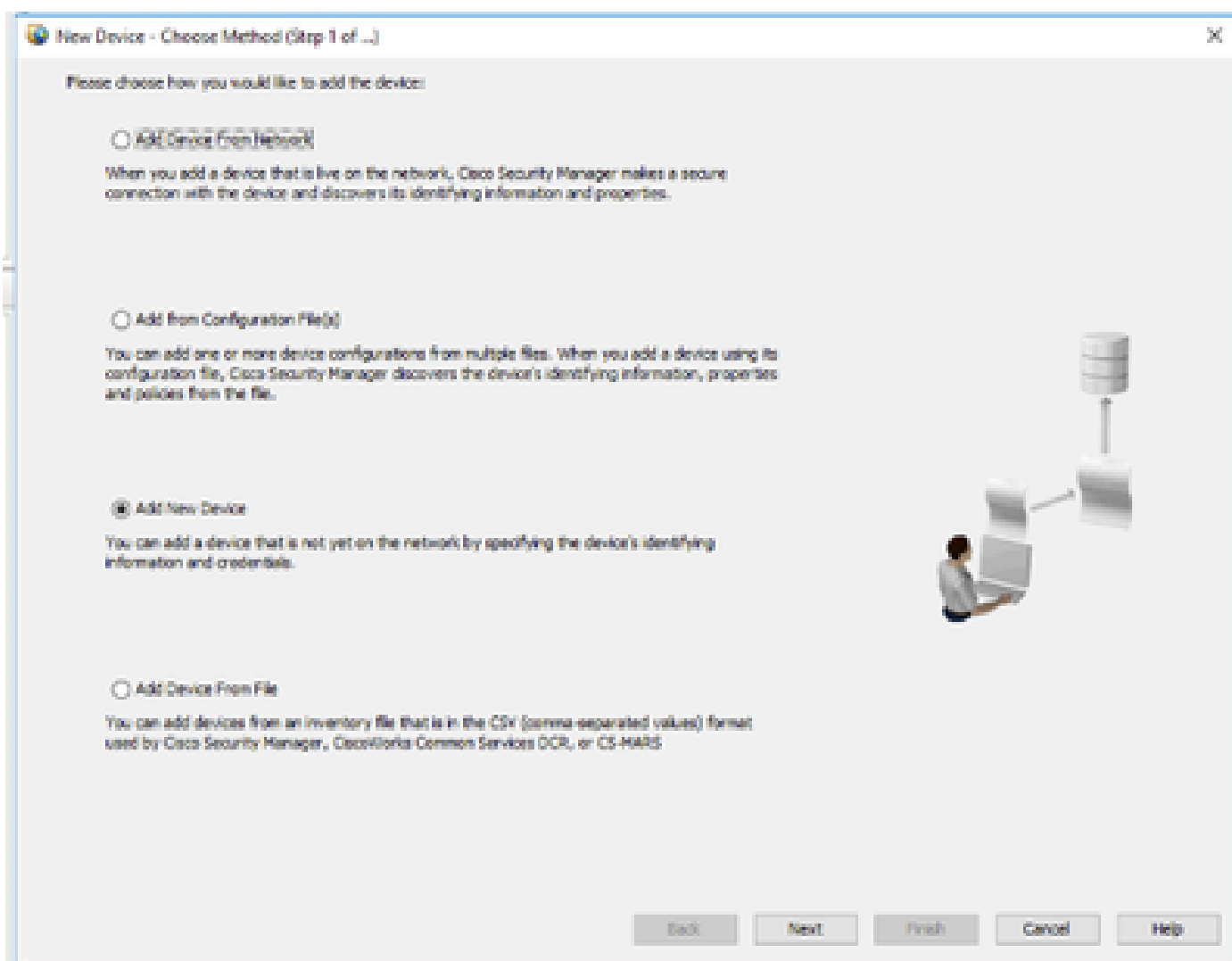


Adicionar um novo dispositivo

Para incorporar um dispositivo que não faz parte da rede no momento, habilite o pré-provisionamento no Gerenciador de Segurança. Você tem a opção de criar o dispositivo no sistema. Isso permite atribuir políticas ao dispositivo e gerar arquivos de configuração antes de instalar o hardware do dispositivo.

Passo 1:

Quando você clicar em novo dispositivo, a janela pop-up será exibida. Escolha a opção Add device from network.



Passo 2:

Selecione o tipo de dispositivo no painel esquerdo e insira os detalhes do dispositivo no painel direito.

Select the device type

New Device - Device Information (Step 2 of 4)

Device Type

- Cisco Interface Cards
- Cisco Network Modules
- Cisco Security Modules for Security Appliances
- Cisco Services Modules
- Router
- Security and VPN
 - Cisco 7100 Series VPN Routers
 - Cisco ASA Series Adaptive Security Appliances
 - Cisco ASA Adaptive Security Virtual Appliance**
 - Cisco ASA-5505 Adaptive Security Appliance
 - Cisco ASA-5506 Adaptive Security Appliance
 - Cisco ASA-5506H Adaptive Security Appliance
 - Cisco ASA-5506HY Adaptive Security Appliance
 - Cisco ASA-5508 Adaptive Security Appliance
 - Cisco ASA-5510 Adaptive Security Appliance
 - Cisco ASA-5512 Adaptive Security Appliance
 - Cisco ASA-5515 Adaptive Security Appliance
 - Cisco ASA-5516 Adaptive Security Appliance
 - Cisco ASA-5520 Adaptive Security Appliance
 - Cisco ASA-5525 Adaptive Security Appliance
 - Cisco ASA-5540 Adaptive Security Appliance
 - Cisco ASA-5545 Adaptive Security Appliance
 - Cisco ASA-5550 Adaptive Security Appliance
 - Cisco ASA-5555 Adaptive Security Appliance
 - Cisco ASA-5580 Adaptive Security Appliance
 - Cisco ASA-5585 Adaptive Security Appliance

Selected Device Type: Adaptive Security Virtual Appliance

System Object ID: 1.3.6.1.4.1.9.1.1902

Identity

IP Type: Static

Host Name:

Domain Name:

IP Address:

Display Name:

Operating System

OS Type: ASA

Target OS Version: 9.1(2)

Contexts: SINGLE

Operational Mode: ROUTER

Auto Update

Server: -- None --

Device Identity:

Manage in Cisco Security Manager

Security Context of Unmanaged Device

License Supports Failover

Back Next Finish Cancel Help

Add the device details and versions to register

Passo 3:

Insira o nome de usuário do dispositivo e detalhes da credencial.

New Device - Device Credentials (Step 3 of 4)

Primary Credentials

Username:

Password: Confirm:

Enable Password: Confirm:

HTTP Credentials

Use Primary Credentials

Username:

Password: Confirm:

HTTP Port:

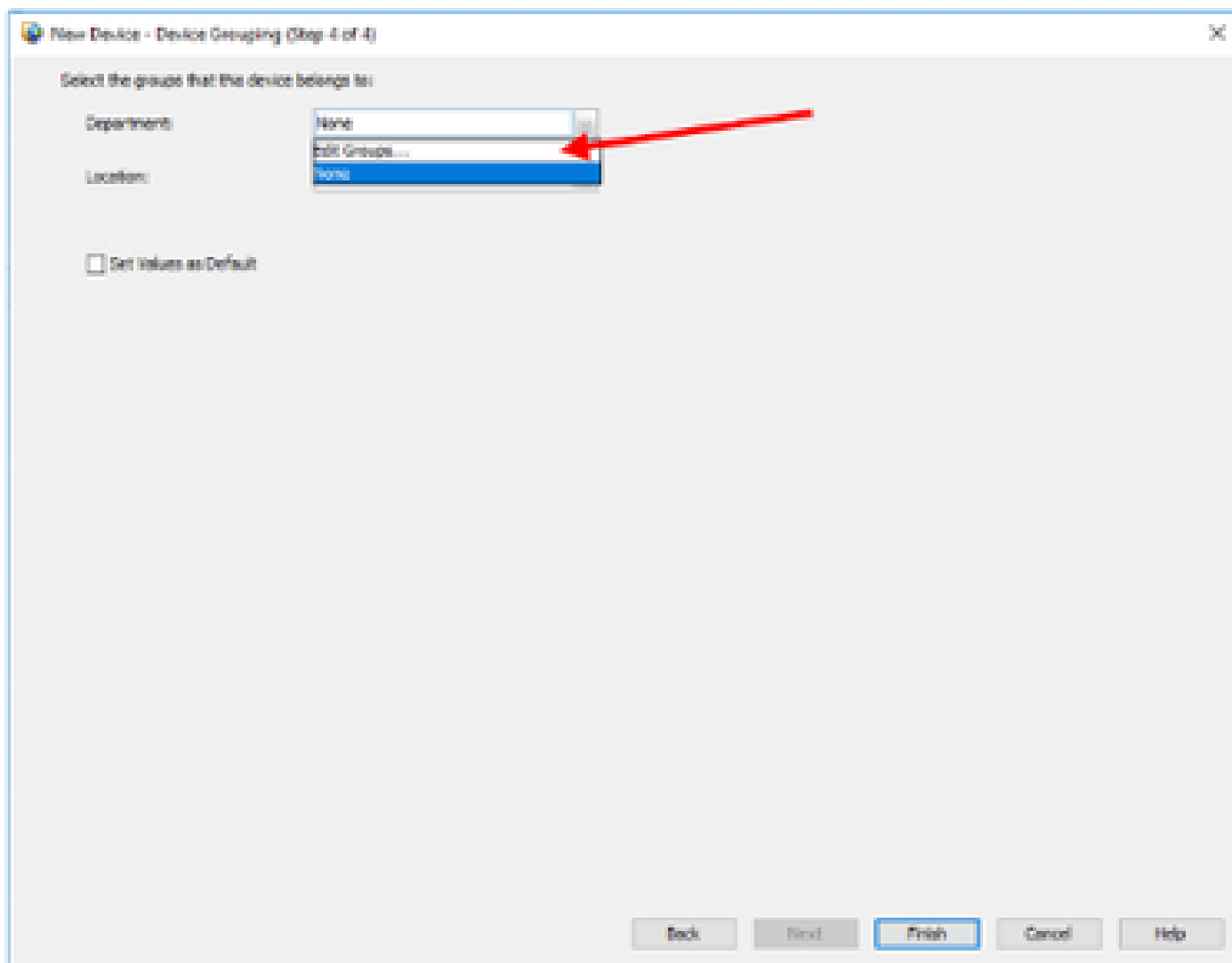
HTTPS Port: Use Default

IPS ADEP Mode:

Certificate Common Name: Confirm:

Passo 4:

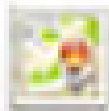
Adicione o dispositivo aos grupos.



Depois de clicar em finish, o dispositivo é registrado e é mostrado conforme descrito no exemplo.



Device



Map



Policy



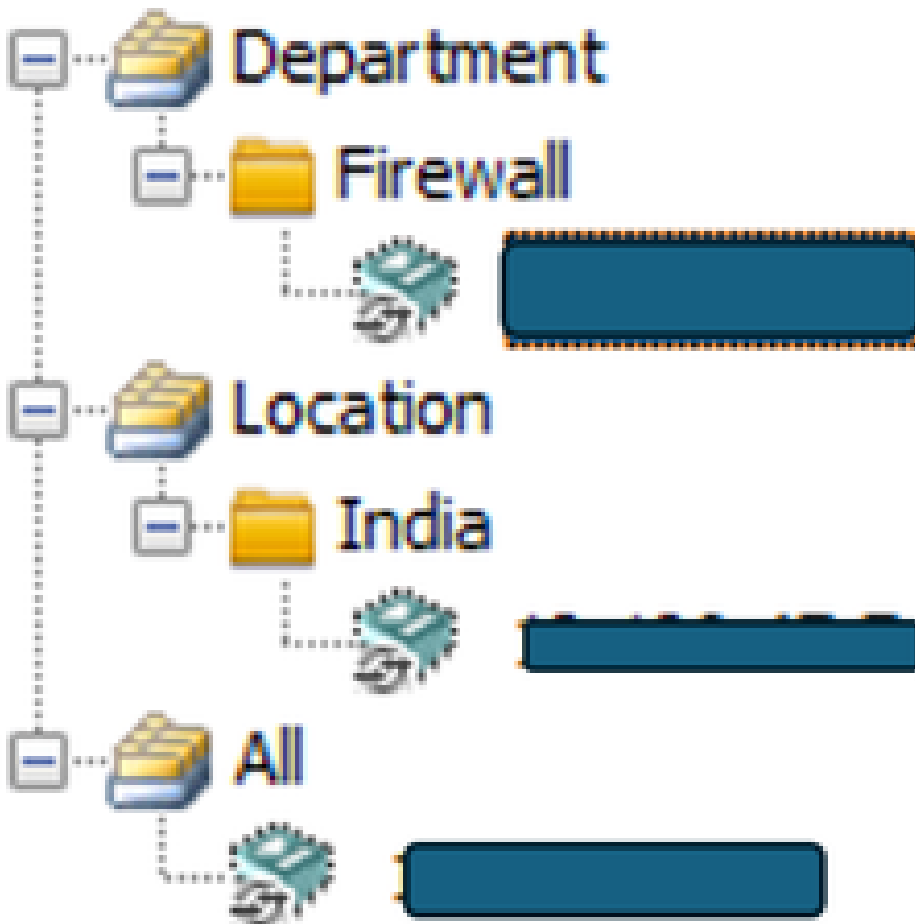
Polic

Devices



Filter :

-- none --



Sobre esta tradução

A Cisco traduziu este documento com a ajuda de tecnologias de tradução automática e humana para oferecer conteúdo de suporte aos seus usuários no seu próprio idioma, independentemente da localização.

Observe que mesmo a melhor tradução automática não será tão precisa quanto as realizadas por um tradutor profissional.

A Cisco Systems, Inc. não se responsabiliza pela precisão destas traduções e recomenda que o documento original em inglês ([link fornecido](#)) seja sempre consultado.