

Fluxograma de modelagem de tráfego de Frame Relay

Contents

[Introduction](#)

[Prerequisites](#)

[Requirements](#)

[Componentes Utilizados](#)

[Conventions](#)

[Fluxograma](#)

[Informações Relacionadas](#)

[Introduction](#)

O fluxograma abaixo ilustra o fluxo de pacotes quando você implementa a modelagem de tráfego do Frame Relay.

[Prerequisites](#)

[Requirements](#)

Não existem requisitos específicos para este documento.

[Componentes Utilizados](#)

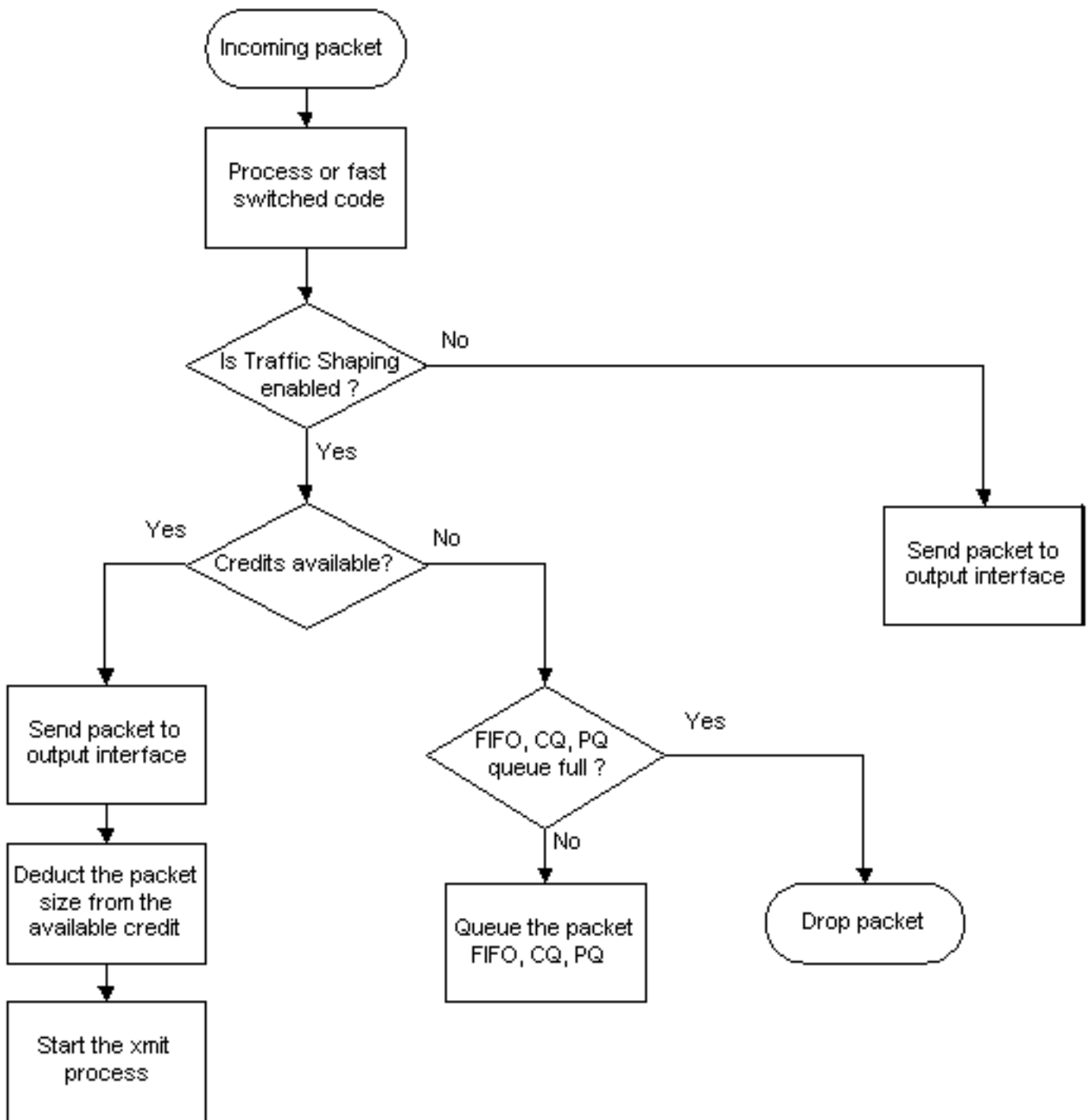
Este documento não se restringe a versões de software e hardware específicas.

[Conventions](#)

Para obter mais informações sobre convenções de documento, consulte as [Convenções de dicas técnicas Cisco](#).

[Fluxograma](#)

Para obter mais informações sobre a modelagem de tráfego, consulte a [Visão geral de policiamento e modelagem](#) do Cisco IOS Software Releases 12.2 Mainline.



Os termos usados neste fluxograma têm as seguintes definições:

- FIFO: first-in-first-out
- CQ: enfileiramento personalizado
- PQ: fila de prioridade

[Informações Relacionadas](#)

- [Mais informações de modelagem de tráfego do Frame Relay](#)
- [Formatação de tráfego frame relay - Fluxograma de token bucket](#)
- [Guia de configuração do Frame Relay](#)
- [Página de suporte da tecnologia Frame Relay](#)
- [Suporte Técnico - Cisco Systems](#)