

# 配置 Cisco 1417 路由器以使用 IP 未编号 E0、DHCP、PPPoA 与 PPP-CHAP

## 目录

[简介](#)

[开始使用前](#)

[规则](#)

[先决条件](#)

[使用的组件](#)

[配置](#)

[网络图](#)

[配置](#)

[验证](#)

[故障排除](#)

[相关信息](#)

## 简介

此配置示例显示连接到Cisco 6130数字用户线路访问多路复用器和终止在Cisco 6400通用接入集中器(UAC)的Cisco 1417数字用户线路DSL路由器。已使用 PPP over ATM (PPPoA) 将 Cisco 1417 配置为动态主机配置协议 (DHCP) 服务器。

Internet服务提供商(ISP)为用户提供了IP地址范围 ( 10.0.0.1到10.0.0.X )，掩码为255.0.0.0。IP地址“10.0.0.1”将在Cisco 1417的以太网接口上手动配置。其余IP地址将分配给DHCP池，并租给连接到Cisco 1417以太网的本地LAN设备。

## 开始使用前

### 规则

有关文档规则的详细信息，请参阅 [Cisco 技术提示规则](#)。

### 先决条件

本文档没有任何特定的前提条件。

### 使用的组件

本文档中的信息基于以下软件版本。

- Cisco 1417 DSL路由器IOS®软件版本12.1(1.3)T

- Cisco 6400 UAC-NRP IOS软件版本12.0(7)DC
- Cisco 6400 UAC-NSP IOS软件版本12.0(4)DB
- Cisco 6130 DSLAM-NI2 IOS软件版本12.1(1)DA

本文档中的信息都是基于特定实验室环境中的设备创建的。本文档中使用的所有设备最初均采用原始（默认）配置。如果您是在真实网络上操作，请确保您在使用任何命令前已经了解其潜在影响。

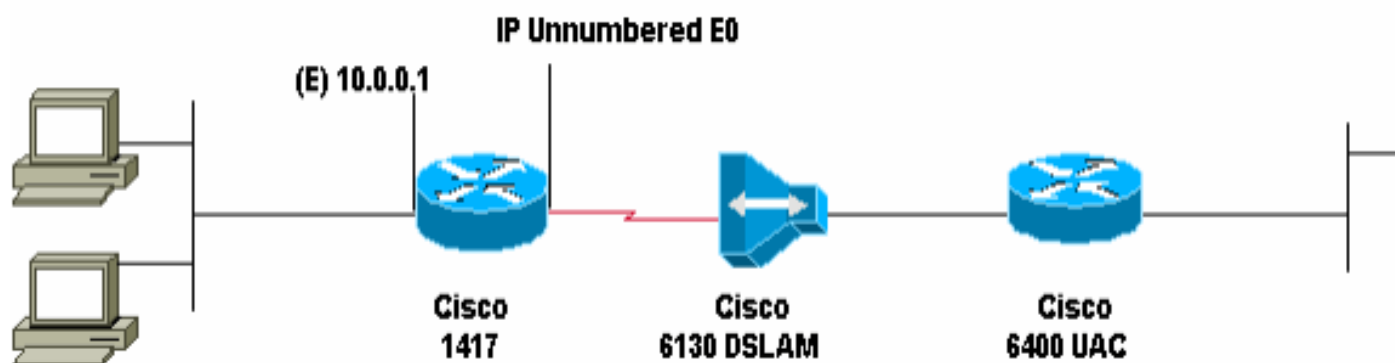
## 配置

本部分提供有关如何配置本文档所述功能的信息。

注：要查找有关本文档中使用的命令的其他信息，请使用命令[查找工具](#)([仅注册客户](#))。

## 网络图

本文档使用下图所示的网络设置。



## 配置

本文档使用如下所示的配置。

- [Cisco 1417](#)

### Cisco 1417

```
Current configuration:
!
version 12.1
service timestamps debug datetime msec
service timestamps log datetime msec
no service password-encryption
!
hostname R1
!
ip subnet-zero
ip dhcp excluded-address 10.0.0.1
!--- The DHCP pool will not lease this address; it's
used by interface E0. ! ip dhcp pool network 10.0.0.0
255.0.0.0 !--- You need to adjust this for your range of
addresses. default-router 10.0.0.1 !--- The default
gateway will be assigned to local devices. ! interface
Ethernet0 ip address 10.0.0.1 255.0.0.0 ! interface ATM0
no ip address atm vc-per-vp 4096 no atm ilmi-keepalive
pvc 1/44 encapsulation aal5mux ppp dialer dialer pool-
```

```
member 1 ! interface Dialer0 ip unnumbered Ethernet0
encapsulation ppp dialer pool 1 dialer-group 1 ppp
authentication chap callin ppp chap hostname ppp chap
password ! ip classless ip route 0.0.0.0 0.0.0.0 Dialer0
no ip http server ! dialer-list 1 protocol ip permit !
line con 0 end
```

## 验证

当前没有可用于此配置的验证过程。

## 故障排除

目前没有针对此配置的故障排除信息。

## 相关信息

- [DSL技术支持](#)
- [技术支持和文档 - Cisco Systems](#)