

RV315W VPN路由器上的配置管理设置

目标

配置管理和相关工具允许导入或导出配置。在多台设备之间设置相似或相同的配置时，导入和导出配置非常有用。

本文档旨在向您展示如何保存当前配置或恢复RV315W VPN路由器上的配置。

适用设备

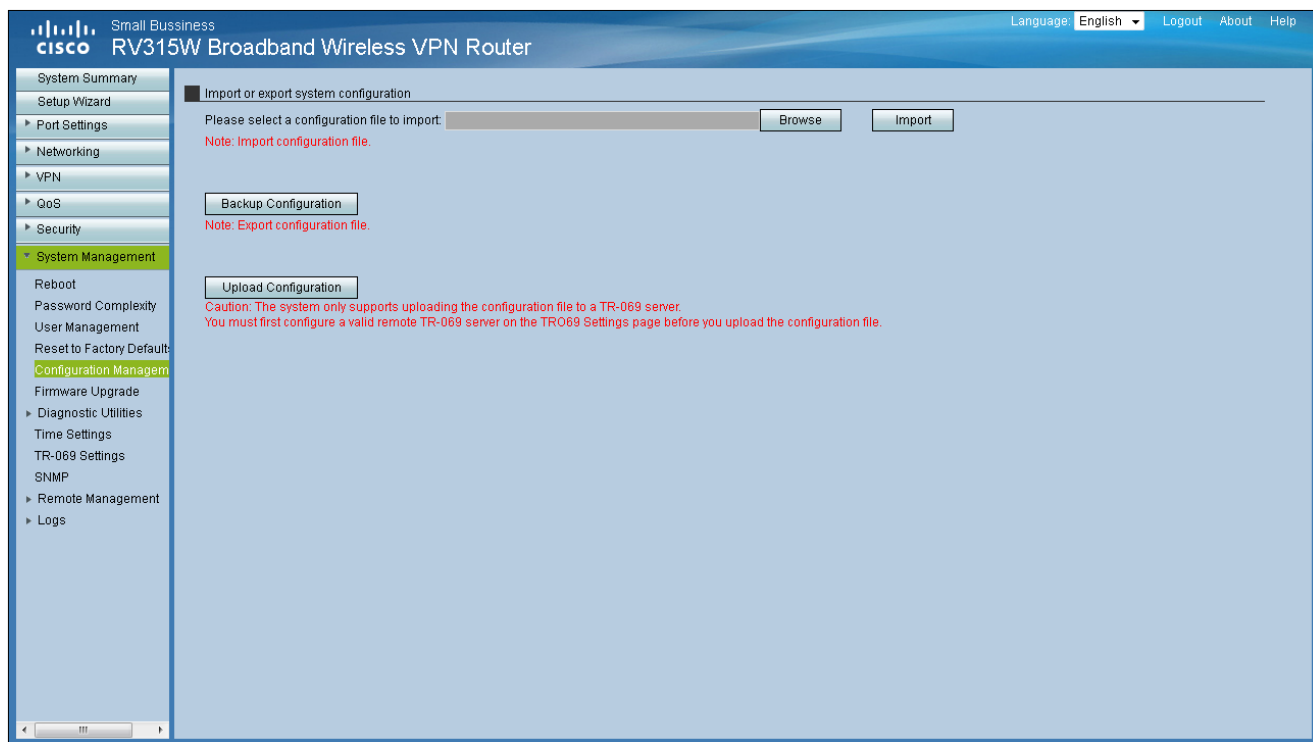
·RV315W

软件版本

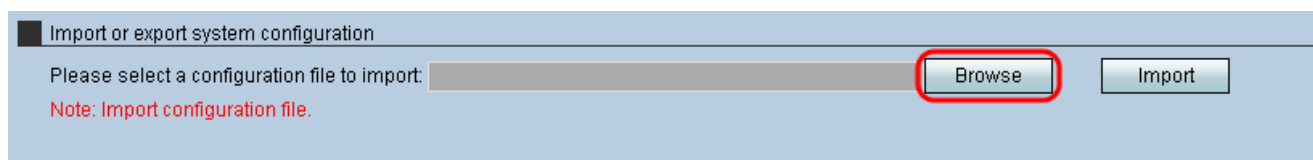
•1.01.03

配置管理

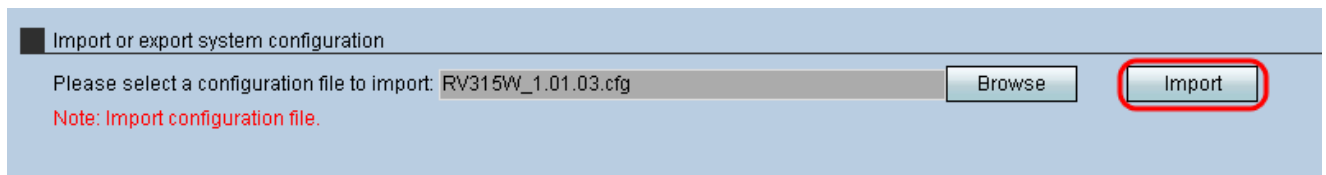
步骤1.登录Web配置实用程序，然后选择**System Management > Configuration Management**。系统将打开“导入或导出系统配置”页：



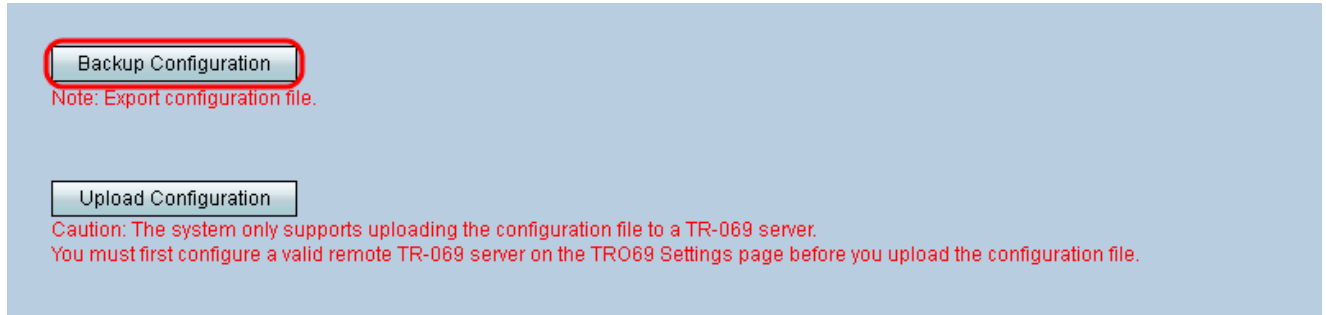
步骤2.要导入配置文件，请单击“浏览”。然后选择要导入的配置。



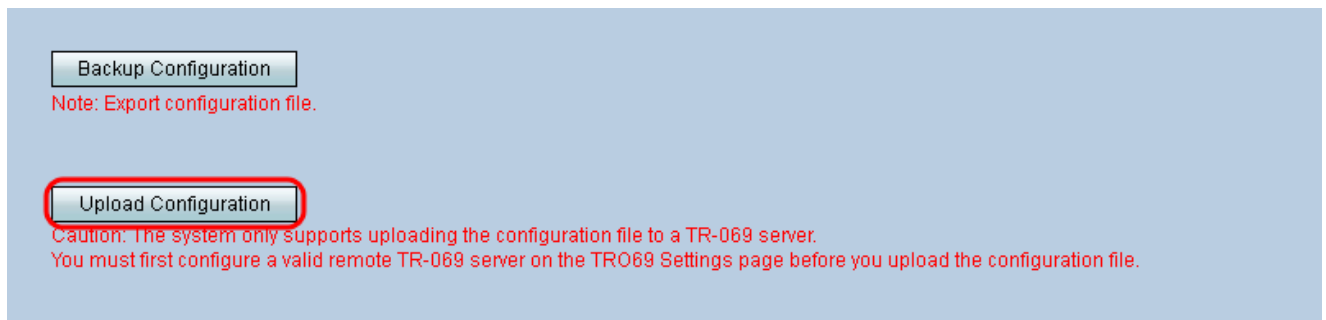
步骤3.单击Import以导入路由器使用的配置。



步骤4.要导出配置文件，请单击“**备份配置**”。此功能将路由器的配置传输到所连接的计算机。选择要下载的文件的位置。



步骤5.要将配置上传到上级网络管理系统(NMS)，请单击**上传配置**。如注意事项所示，在系统上传之前必须配置TR-069服务器。



注意：要配置TR-069服务器，请参阅[RV315W VPN路由器上的TR-069设置](#)。