

清除无线接入点(WAP)上的配置文件

目标

配置文件被清除，因为执行测试时文件可能损坏，或者需要重新加载之前的配置文件才能使设备正常工作。

当设备打开时，启动配置文件在启动时创建。如果清除启动配置文件，则备份配置文件会在设备下次重新启动时变为活动状态。

例如，无线接入点(WAP)需要恢复到其先前的配置，才能再次正常运行。为此，必须清除启动配置文件，以便在WAP重新启动时重新加载之前保存在备份配置文件中的配置。

注意：如果清除了备份配置文件，则需要创建新的备份文件。要了解如何操作，请单击[此处](#)。

本文说明如何清除无线接入点上的配置文件，如启动和备份配置文件。

适用设备

- WAP100系列
- WAP300系列
- WAP500系列

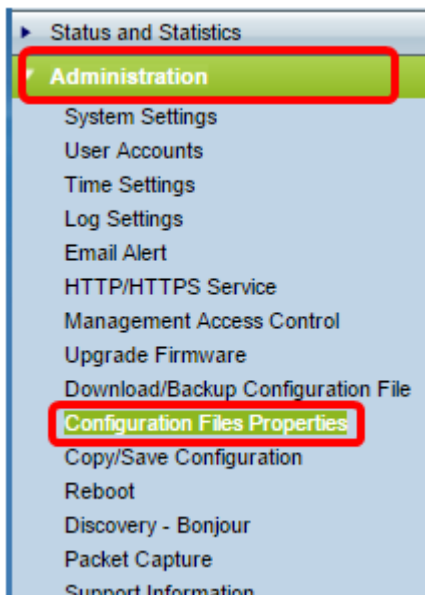
软件版本

- 1.0.6.5 — WAP121、WAP321
- 1.0.2.8 — WAP131、WAP351
- 1.0.1.7 — WAP150、WAP361
- 1.3.0.3 — WAP371
- 1.2.1.3 — WAP551、WAP561
- 1.0.0.17 - WAP571、WAP571E

清除配置文件

注意：强烈建议不要创建不必要的配置文件，因为它会占用更多内存空间。

步骤1.登录到基于Web的接入点实用程序，然后选择管理>配置文件属性。



注意：如果您使用的是WAP131、WAP150、WAP351或WAP361，请选择**Administration > Manage Configuration File**。



在“配置文件属性”区域中，“配置文件表”显示以下信息：

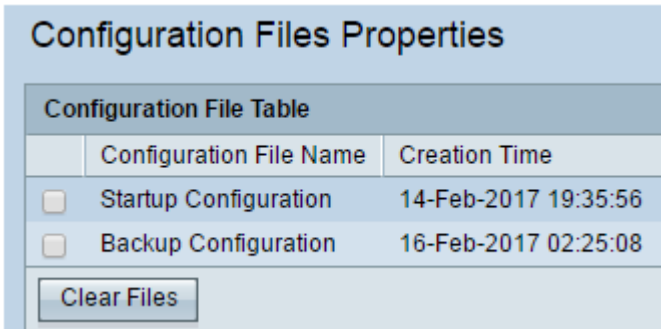
- **配置文件名** — 配置文件的名称。最多可用三个配置文件：

— **启动配置** — 保存到闪存的配置文件。此文件保留在NVRAM中，内容在重新启动后保留。

— **备份配置** — 在接入点上保存的用于备份的附加配置文件。

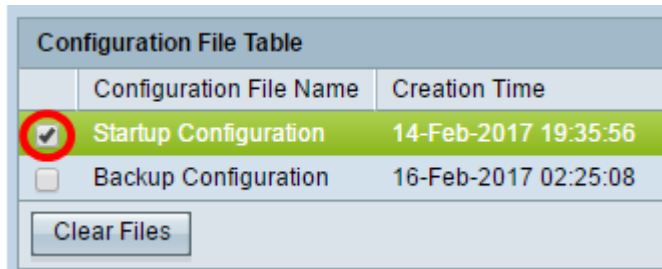
— **镜像配置** — 如果运行配置至少24小时未修改，它将自动保存到镜像配置文件，并生成包含严重性警报的日志消息以指示新的镜像配置可用。此功能允许管理员在将配置保存到启动配置文件类型之前查看其先前版本，或将镜像配置文件类型复制到其他配置。即使在重新启动后，镜像配置也会保留。如果设备无法通过启动或备份启动，则使用镜像配置启动。

- **创建时间** — 配置文件的创建时间。

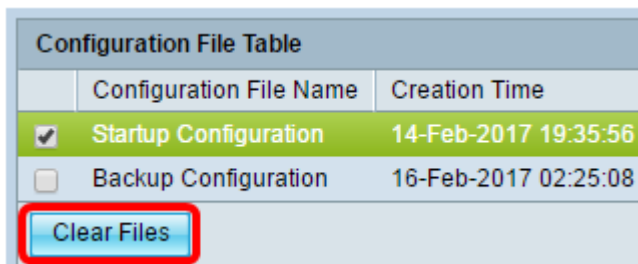


注意：现在显示运行配置文件，因为它无法清除。

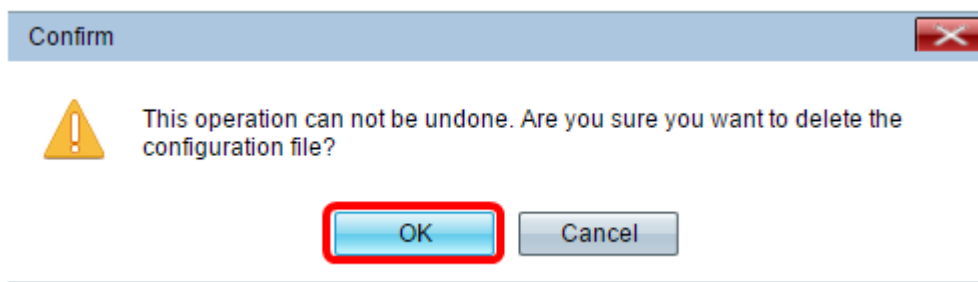
步骤2.选中要在配置文件表中清除的配置文件旁边的复选框。



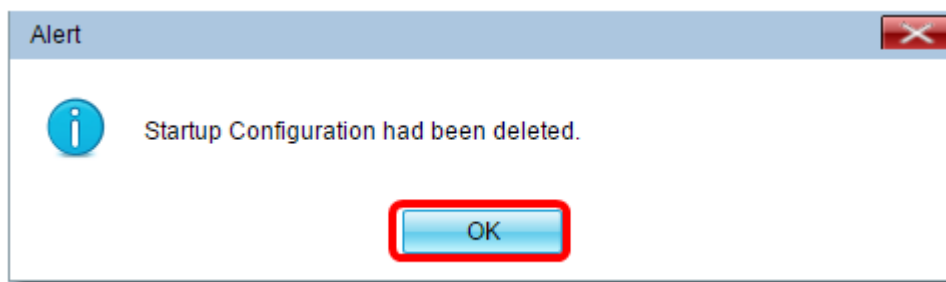
步骤3.单击“清除文件”以清除配置文件。



步骤4.在确认窗口中单击“确定”继续。



步骤5.系统将显示“警报”窗口，确认已删除所选配置文件。Click OK.



现在，您应该已从接入点成功清除所需的配置文件。

