

检查思科S系列VoIP路由器上的无线设置

目录

[简介](#)

[如何获取网络上的无线设置？](#)

[相关信息](#)

简介

本文是一系列协助设置、排错和维护Cisco小型企业产品文档中的一篇。

[问：如何获取网络上的无线设置？](#) A.

需要注意的无线设置有：

- a) SSID
- b) SSID 广播
- c) 无线安全

要检查思科S系列路由器上的无线设置，请完成以下步骤：

检查思科S系列路由器上的无线设置

步骤 1：

访问路由器的基于Web的设置页。如需指导，请点击[这里](#)。

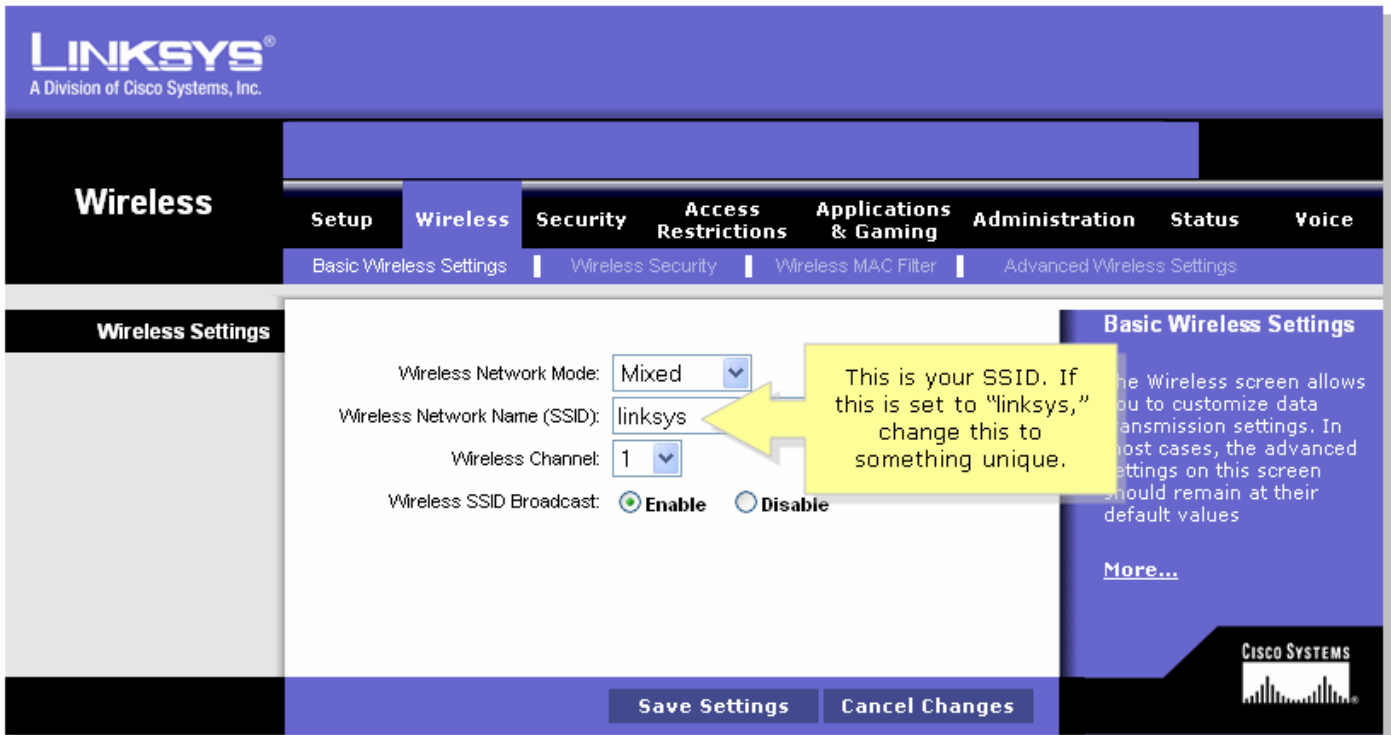
步骤 2：

当路由器的基于Web的设置页出现时，请点击**Wireless**。



步骤 3：

查找无线网络名称 (SSID)。如果它仍设置为“linksys”，请将其更改为唯一内容，并注意Wireless SSID Broadcast (无线SSID广播) 设置为Enable(启用)或Disable (禁用)。



步骤 4：
单击Wireless Security，并注意当前的Security Mode。



如果“安全模式”设置为WEP:

Wireless Security

Security Mode :

Default Transmit Key: 1 2 3 4

WEP Encryption:

Passphrase:

Key 1:

Key 2:

Key 3:

Key 4:

Take note that the number selected, will determine what WEP key you'll using.

Copy **Key 1**. This will be your WEP key.

如果安全模式设置为WPA:

Wireless Security

Security Mode :

WPA Algorithms:

WPA Shared Key:

Group Key Renewal: seconds

Take note of your **WPA Key**. This key should be unique.

步骤 5 :

单击。

相关信息

- [技术支持和文档 - Cisco Systems](#)