

Xmodem مدموملا مكحت ةدحول ليزنتلا ءارءا ROMmon مادختساب

تايوتحمل

[ةمدقملا](#)

[ةيساسال تابلطتملا](#)

[تابلطتملا](#)

[ةمدختسملا تانوكملا](#)

[تأءالطصال](#)

[ةماع ءرظن](#)

[مادختسال](#)

[ةلثمألا](#)

[Cisco 1603 ءوم ىلع Cisco IOS Software ءمانرب ءروصل Xmodem ليزنت ءارءا](#)

[Cisco 2620 ءوم ىلع Cisco IOS Software ءمانرب ءروصل Xmodem ليزنت ءارءا](#)

[Cisco 3600 ءوم ىلع Cisco IOS Software ءمانرب ءروصل Xmodem ليزنت ءارءا](#)

[ةلص تاذا تامولعم](#)

ةمدقملا

Cisco ءمانرب ليزنتب مكحتلا ءدحو يف رما xmodem مادختسا ءيفيك دننتملا اءه ءضوي (ROMmon) طقف ءءارقل ءركاذا ءبقارم ءادا مادختساب IOS®.

ةيساسال تابلطتملا

تابلطتملا

دننتملا اءهل ءصا ءابلطتم ءءوت ال.

ةمدختسملا تانوكملا

ءيلال ءي ءاملا تانوكملا ءمانربلا تاراءصلا ىل دننتملا اءه يف ءءاروال تامولعملا دننتم:

- Cisco نم 3700 و 3600 و 2600 و 1700 و 1600 و 827 ءلسلسلا نم تاءءوملا
- Cisco AS5200 و AS5300 و AS5350 و AS5400 ءيملال لوصول مءاوء

ءااءم ءزافء ءءام رءا ىلع تلمءءسا تنك اءي ءي طءسي Xmodem: **ءءءالم**

ءصا ءي لمعم ءئيء يف ءءوءوملا ءزهءال نم دننتملا اءه يف ءءاروال تامولعملا ءاشنإ مء تناك اءا. (ءي ءارءف) ءوسمم نيوكءب دننتملا اءه يف ءمدختسملا ءزهءال ءي مء ءءب رمأ يال لمءءملا ربيءا ءللم ءمهف نم ءءاءف، ليءشءلا ءي ءءءبش.

تأءالطصال

تأجل طصا لوح تام ول عمل نم ديزم ىلع لوصحلل ةينقتل Cisco تأجل م لت تأجل طصا عجار
تأجل ن س م ل

ةماع ةرظن

م تي و (ةمدختس م ل ا ن و ك م ل ا عجار) تأجل و م ل نم ةومجم ىلع Xmodem مومل ما دختس ا ن ك م ي
Cisco جم ان رب ىلع ءومل ا يوتحي ال شيح ثراوك ل ا دع ب ا ن ا ي ب ل ا ةءاعتس ا ت ا ل ا ح ي ف ءم ا دختس ا
امك ROMmon. ي ف ءي ءم ت ل ا ط ق ف م ت ي ، ي ل ل ا ب و نم ءي ءم ت ل ل ةحل اص bootflash ةروص و ا
IOS (TFTP) طس ب م ل ا ف ل م ل ا ل ق ن ل و ك و ت و ر ب ل م دا و خ ءو ج و م د ع ء ل ا ح ي ف ا ع ر ج ا ل ا ا ءه ما دختس ا ن ك م ي
ر ت و ي ب م ك ل ل ا ل اص ت ا و ه ق ي ب ط ت ل ل ل ب ا ق ل ل ا ءي ح و ل ا ر ا ي خ ل ل ا ن ا ك و ، ءك ب ش ل ل ا ب ت ا ل اص ت ا و ا
ءم ت ع ي ا ع ر ج ا ل ا ا ءه ن ا ل ا ر ظ ن . ءو م ل ا م ك ح ت ةءح و ب (مومل ل اص ت ا ل ا ل خ نم و ا) ر ش ا ب م ل ا ي ص خ ش ل ا
ءق ف ، ي ص خ ش ل ا ر ت و ي ب م ك ل ل ا ب ي ل س ل س ل ت ل ا ءف ن م ل ا و ءو م ل ل ا ب م ك ح ت ل ا ءءو ة ءر س ىلع
IP 12.1(16) ر ا ءص ل ا ةروص ل ي ز ن ت ل ، ل ا ث م ل ل ا ل ي ب س ىلع . ال ي و ط ا ت ق و ةروص ل ي ز ن ت ق ر ع ت س ي
Cisco 1600 Series ءل س ل س ل نم ءو م ىل ل Cisco IOS Software جم ان رب نم Plus
38400 ءر س ب ءل س ل س ل نم ءو م ىل ل Cisco IOS Software جم ان رب نم Plus
اب ي ر ق ت ءق ي ق ء 25 ق ر ع ت س ي ءي ن ا ث ل ا ي ف ت ب

ما دختس ا ل ا

xmodem ل رم ا ل ا ءغ ا ي ص ي ل ي ا م ي ف :

```
xmodem [-c] [-y] [-e] [-f] [-r] [-x] [-s data-rate]
```

xmodem erasecat4000_flash: ل رم ا ل ا ءغ ا ي ص ل و ءل ا ا ءه ف ص ي

ءان ب ءل م ج فصولا

- c (ي ر ا ي ت خ ا) CRC-16 ي ر ا ب ت خ ا ل ا ع ي م ج ت ل ا (ي ر ا ي ت خ ا)
- y ىلع ا ءل ا ع م ءع س ل مومل ل و ك و ت و ر ب م دختس ي (ي ر ا ي ت خ ا)
- e ر ا ي خ ل ا ا ءه . ل ي ز ن ت ل ا ءء ب ل ب ق (ءت ق و م ل ا ءر ك ا ءل ا) Flash ءر ك ا ء ي ف ل و ا ل م س ق ل ا و ح م ي (ي ر ا ي ت خ ا)
Cisco 1600 ءل س ل س ل ط ق ف ءل اص
- o ط ق ف ءل اص ر ا ي خ ل ا ا ءه . ل ي ز ن ت ل ا ءء ب ل ب ق (ءت ق و م ل ا ءر ك ا ءل ا) Flash ءر ك ا ء ع ي م ج ح س م (ي ر ا ي ت خ ا)
Cisco نم 1600 ءل س ل س ل ت ا ءو م ل
- r Flash ءر ك ا ء و ه ي ض ا ر ت ف ا ل ا . DRAM ىل ل ف ل م ل ل ي ز ن ت (ي ر ا ي ت خ ا)
- x ل ي ز ن ت ل ا ل ا م ك ا ءن ع Cisco IOS Software جم ان رب ءروص ءي ف ن ت ب م و ق ي ال (ي ر ا ي ت خ ا)
240 و 1200 ي ه م ي ق ل ا . ت ا ف ل م ل ل ق ن ا ن ث ا م ك ح ت ل ا ءءو ءف ن م ت ا ن ا ي ب ل ءءم ن ي ي ع ت (ي ر ا ي ت خ ا)
- ل ءءم - ي ف ي ض ا ر ت ف ا ل ا ل ءءم ل ا ءي د ح ت م ت ي . ءي ن ا ث ل ا ي ف ت ب 115200 و 38400 و 19200 و 9600 و 4800
Cisco نم 1600 ءل س ل س ل ت ا ءو م ل ط ق ف ءل اص ر ا ي خ ل ا ا ءه . ن ي و ك ت ل ل ل ج س
س ا س ا ل ا ءم ل ك ل ا ءي د ح ت ءن ع ءط ي س و ل ا ءه ل ءا ج ت م ت ي . ءخ س ن ب و ل ط م ل ا ف ل م ل ا م س ا (ي ر ا ي ت خ ا)
- ر م س ا ف ل م ل ا - ي ، Cisco نم 1600 ءل س ل س ل ت ا ءو م ىلع . DRAM ىل ل ط ق ف ءو ا و ف ل م خ س ن ن ك م ي ءن ا ل ا ر ظ ن -r
ا ءي ف ن ت ل ROMmon ىل ل ت ا ف ل م ل ل ي م ح ت

Cisco نم 1600 ءل س ل س ل ت ا ءو م ىلع ط ق ف ءم و ع ءم s ، f ، e ت ا ر ا ي خ ل a xmodem : ءظ ءل م

ي ف -? xmodem ل ا خ ء ا ، ر م ا xmodem ع م ما دختس ا ل ل ءر ف و ت م ل ا ت ا ر ا ي خ ل ا و ءغ ا ي ص ل ا ىلع ر و ث ع ل ل
ROMmon ءب ل ل ا ط م ءء ف ا ن

Cisco 1603 ءو م ىلع ر ءا ص ل ا ر م ا ل a xmodem ىلع ل ا ث م ا ن ه

```
rommon 9 >xmodem -?
```

```
usage: xmodem [-cyrxefs]<destination filename>
```

```
-c CRC-16
-y ymodem-batch protocol
-r copy image to dram for launch
-x do not launch on download completion
-f Perform full erase of flash
-e Perform erase of first flash partition
-s<speed>Set speed of Download, where speed may be
1200|2400|4800|9600|19200|38400|115200
```

هجوم Cisco 2620: رداصل الروم المدمج لثام انه

```
rommon 1 >xmodem -?
xmodem: illegal option -- ?
usage: xmodem [-cyrx] <destination filename>
-c CRC-16
-y ymodem-batch protocol
-r copy image to dram for launch
-x do not launch on download completion
```

قائمة الروم

```
rommon 12 >xmodem -cfs115200 c1600-sy-mz.121-16.bin
rommon 2 >xmodem -c c2600-is-mz.122-10a.bin
```

- ليزنن طقف كنكمي. مكحتل دحو ذفنم على طقف لقنن لمعي xmodem رمال ضرعي هجومال نم تافل على لوصحلل xmodem مادختسا كنكمي ال. هجومال على تافل ال نم 1600 لسلس تاهجوم على طقف رفوتم -sdata-rate راخي نأة ظالم اضيأ مهمال نم 9600 غلب يذالكحتل دحو ءحول لدعم دح على بلغلل هذيفنت متو Cisco لاثمال ليلبس على ءيناثلال ي ف تب 115200 ءرس -sdata-rate ديحتب تمق اذ. ءيناثلال Cisco تاهجوم معدت. ليزننل تقو ليلقت يلاتلابو ليزننل لدعم ءدايز كنكمي ف -sdata-rate راخي لسيل، كذلك. ءيناثلال ي ف تب 115200 تحت مكحتل دحو تاعرس يخال ابولطم.
- 16550 ماع نمازتم ريغ لابقتسا/الاسرا زاهج مدختسي يلسلسلالتال PC ذفنم نأ نم دكأت مكحت دحو ءرس لالخنم Cisco IOS Software جم انرب ءروص ليزننل تمق اذ (UART) 16550، UART مدختسي ال رتوي بمك لل يلسلسلالتال ذفنم لاناك اذ. 115200 هجومال لقا وأ 38400 غلبت ءرس مادختساب ي صوي ف

على Cisco IOS Software جم انرب ءروصل Xmodem ليزننل ءارج Cisco 1603 هجوم

Cisco 1603 هجوم على Cisco IOS Software جم انرب ءروص ليزننل اذ هجومال ءارج مدختسا

1. 8-N-ل Windows HyperTerminal نيوكتب مق، لاثمال اذ ي ف. ءي فرط ءاكام جم انرب قالط 1 ي صخشلال رتوي بمك لل يلسلسلالتال ذفنم لابل لصتاو ءيناثلال ي ف تب 9600 ءرس ب 1 ROMmon هجوم على لوخدلال كمزلي، لاصلتال دنع. هجوملاب مكحتل دحو ذفنم بك يذل نإف، افلات bootflash ءروصو هجومال جم انرب ءروص تنناك اذ، ءءال ي ف (>rommon 1) على ءءاچ تنكو ءءيحصى لوالناك مل اذ. ROMmon ءضوي ف طقف رهظي هجومال ي ءذومن لكشب) نيوكتلال لءس ريغت على ءءاچ تنأف، ROMmon ءبالطم على لوخدلال 0x0: على (show version) لبق نم يطمع وه امك 0x2102:

```
1600#configure terminal
Enter configuration commands, one per line. End with CNTL/Z.
1600(config)#config-register 0x0
```

```
1600(config)#^Z
1600#
00:22:06: %SYS-5-CONFIG_I: Configured from console by console
1600#reload
System configuration has been modified. Save? [yes/no]: n
Proceed with reload? [confirm]
00:22:16: %SYS-5-RELOAD: Reload requested
System Bootstrap, Version 12.0(3)T, RELEASE SOFTWARE (fc1)
Copyright (c) 1999 by cisco Systems, Inc.
```

```
Simm with parity detected, ignoring onboard DRAM
C1600 platform with 16384 Kbytes of main memory
rommon 1 >
```

2. **xmodem رادصإ لبق نكلو .: xmodem erasecat4000_flash رادصإ مق ، ROMmon ةبل اطملا نم**
يصخشلا رتوي بمكلا لىلع ةديجل Cisco IOS software جمانرب ةروص دوجو نم دكأت ، رمالا عم ليزنتلا لبق (ةتقؤملا ةركاذلا) Flash ةركاذ عيمج حسم متي ، لاثملا اذه يف. كيدل يرابتخالا عومجمل ذي فننتب مق . Cisco 1600 Series ةلسلسلا لىلع طقف) F رايخلا يف تب 115200 ليزنتلا ةعرس نيي عتتل -s115200 ددحو C رايخلا مادختساب CRC-16 طقف Cisco 1600 ةلسلسلا لىلع) ةيناثلا

```
rommon 12 >xmodem -cfs115200 c1600-sy-mz.121-16.bin
Do not start the sending program yet...
```

ةدحو ذفنم نم لك لمعي نأ بجي في ، مدومب اطبترم مكحتلا ةدحو ذفنم ناك اذا : ةطخال م
دوبلا لدعم سفنن مدوملاو مكحتلا

```
Use console speed 115200 bps for download [confirm]
File size Checksum File name
1957444 bytes (0x1dde44) 0xe345 c1600-y-mz.113-9.T
```

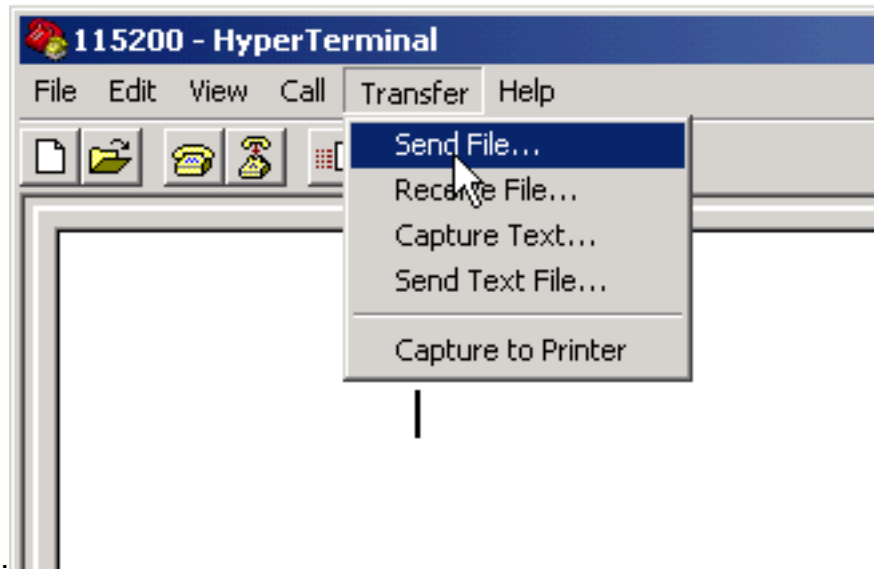
```
Erasing flash at 0x83f0000 no partition 2 on device: PCMCIA slot 1
```

```
Ready to receive file c1600-sy-mz.121-16.bin ...
```

```
Download will be performed at 115200. make sure your terminal emulator is set to this speed before sending file.
```

Warning: All existing files in the partition displayed and files in any other partitions on this device will be lost! Continue ? press 'y' for yes, 'n' for no:y

3. **ةيناثلا يف تب 115200 غلبي تاناي ب لدعمل يف رطلا يكاحملا جمانرب نيوكتب مق**
ةطحمل لمع ةسلج قالاغاب مق ، كلذب مايقلل . هالعا ةددحمل xmodem ةعرس ةقباطملا
115200 ةعرسب ةديج ةسلج حتفاو ةيناثلا يف تب 9600 ةعرسب ةقباصللا ةيفرطالا
دوبلا لدعمل لىصقألا دحل طقف معدت Cisco 1603 نأ يف انه يزغمل نم كي . 8-N-1 عم
ةيناثلا يف تب 115200 ةعرسب لاصتالا دنع ، كلذل . ةيناثلا يف تب 9600 غلبي يذلا
هجوملاب لاصتالا درجمب . اهركذت بجي ةمهم ةطقن هذو . Router رمالا هجوم ةيؤر كنكمي ال
ةمئاق طيرش نم Send File و Transfer ددح ، ةيناثلا يف تب 115200 ةعرسب

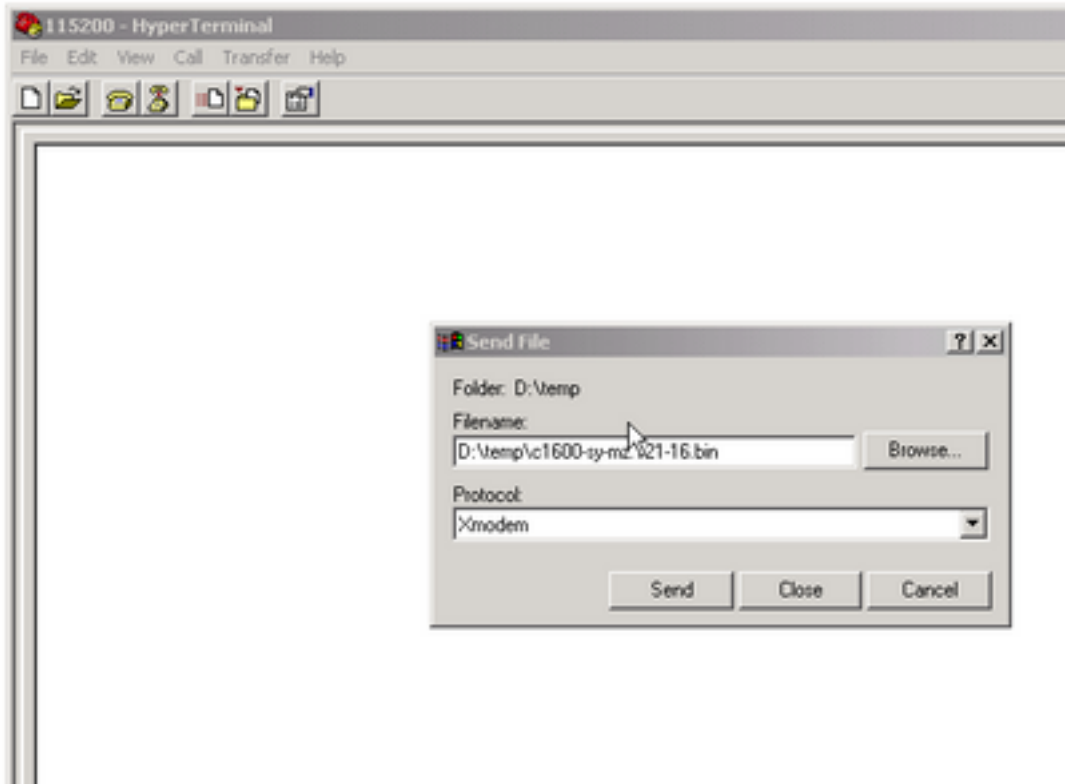


HyperTerminal.

لاسراولقن ددح

HyperTerminal ةمئاق طيرش نم فلملا

4. **xmodem** مدموم لخدأو هعقوم و ةروصلا فلم مساددح.

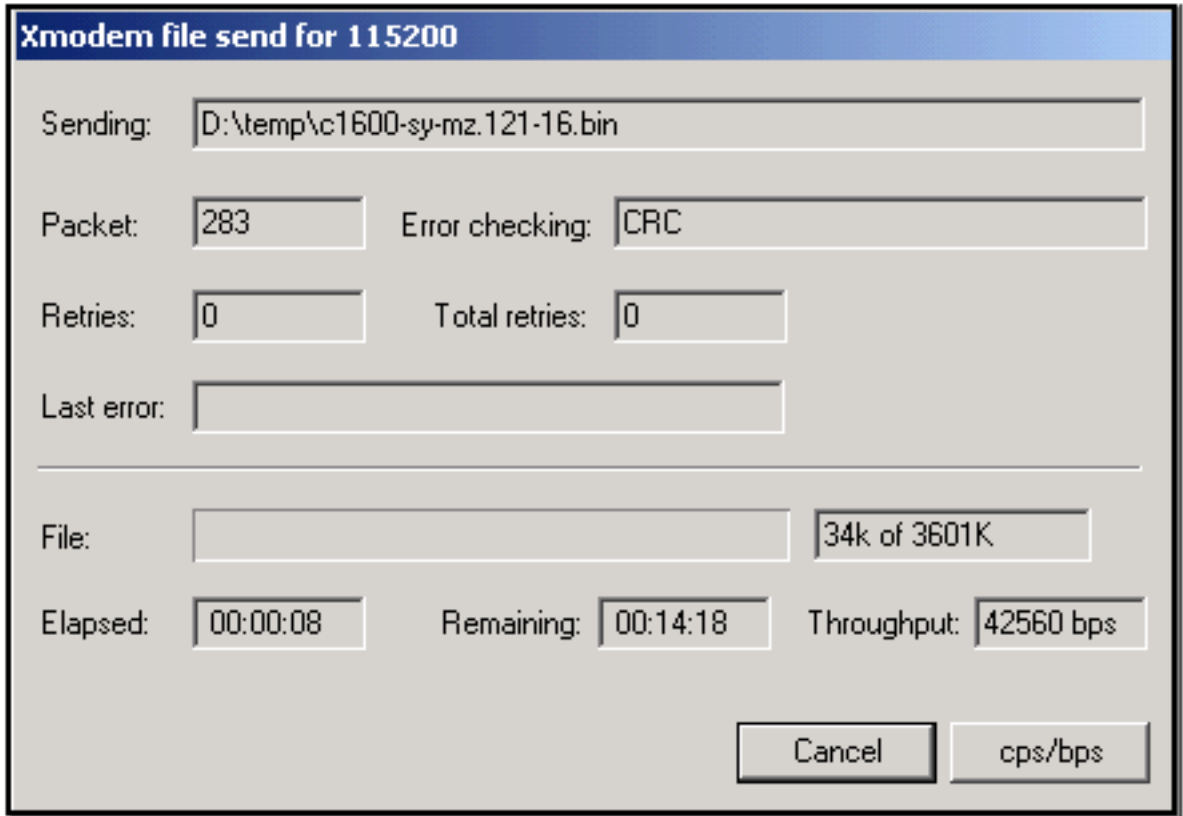


لوكوتوربك.

لخدأ

لوكوتوربك مدموملا

5. ةيلمع ءدبل "لاسرا" قوف رقنا.



لقنل.

ليوحتل ادب

لقنل لامتك دنع ةلاسرل هذه يقلت متي

Download Complete!

Returning console speed to 9600

Please reset your terminal emulator to this speed...

في تب 115200 ةعرسب HyperTerminal لمع ةسلج ءاهن كمزلي، هالعة دراوال ةلاسرل اقو 6. لاصتال درجمب. ةينال في تب 9600 ةعرسب ةديج لمع ةسلج ليغشت ةداع ةينال، dir flash : مادختساب ليذنتال حاجن نم ققحت. ROMmon هجومل ةبلاطم ةذفان رهظت

```
rommon 9 >dir flash:
```

```
File size Checksum File name
```

```
3686656 bytes (0x384100) 0x1a5e c1600-sy-mz.121-16.bin
```

متي يتح هليغشت وأ هجومل طبض ةداع و 0x2102 لى رخأ ةرم نيوكتال لجس ريغت تب مق 7. ةديجال Cisco IOS software جم انرب ةروص ليحت

```
rommon 10 >confreg 0x2102
```

You must reset or power cycle for new config to take effect.

```
rommon 11 >reset
```

```
System Bootstrap, Version 12.0(19981130:173850) [rameshs-120t_lava 114],
```

```
DEVELOPMENT SOFTWARE Copyright (c) 1994-1998 by cisco Systems, Inc.
```

```
Simm with parity detected, ignoring onboard DRAM
```

```
C1600 platform with 16384 Kbytes of main memory
```

```
program load complete, entry point: 0x4020060, size: 0x15568c
```

```
%SYS-6-BOOT_MESSAGES: Messages above this line are from the boot loader.
```

```
program load complete, entry point: 0x2005000, size: 0x3840e0
```



```
enable "diagnostic mode"? y/n [n]:
enable "use net in IP bcast address"? y/n [n]:
enable "load rom after netboot fails"? y/n [n]:
enable "use all zero broadcast"? y/n [n]:
disable "break/abort has effect"? y/n [n]:
enable "ignore system config info"? y/n [n]:
change console baud rate? y/n [n]: y
enter rate: 0 = 9600, 1 = 4800, 2 = 1200, 3 = 2400
4 = 19200, 5 = 38400, 6 = 57600, 7 = 115200 [0]: 7
change the boot characteristics? y/n [n]:
```

```
Configuration Summary
enabled are:
break/abort has effect
console baud: 115200
boot: the ROM Monitor
```

```
do you wish to change the configuration? y/n [n]:
```

You must reset or power cycle for new config to take effect.

```
rommon 2 >
```

3. ريغ فرحاً ضرع في HyperTerminal لمع تاسلج أدبت ROMmon، في هجومل ديهمت درجمب. ةديج ةسلج ةدبو ةيلاحل ةيفرطال ةطحمل لمع ةسلج نم جورخل الى جاتحت. ةورقم في امك مكحتل ةدحو لدعم ةقباطلم ةيناثل في تب 115200 غلبي تانايب لدعمب ةوطخل.

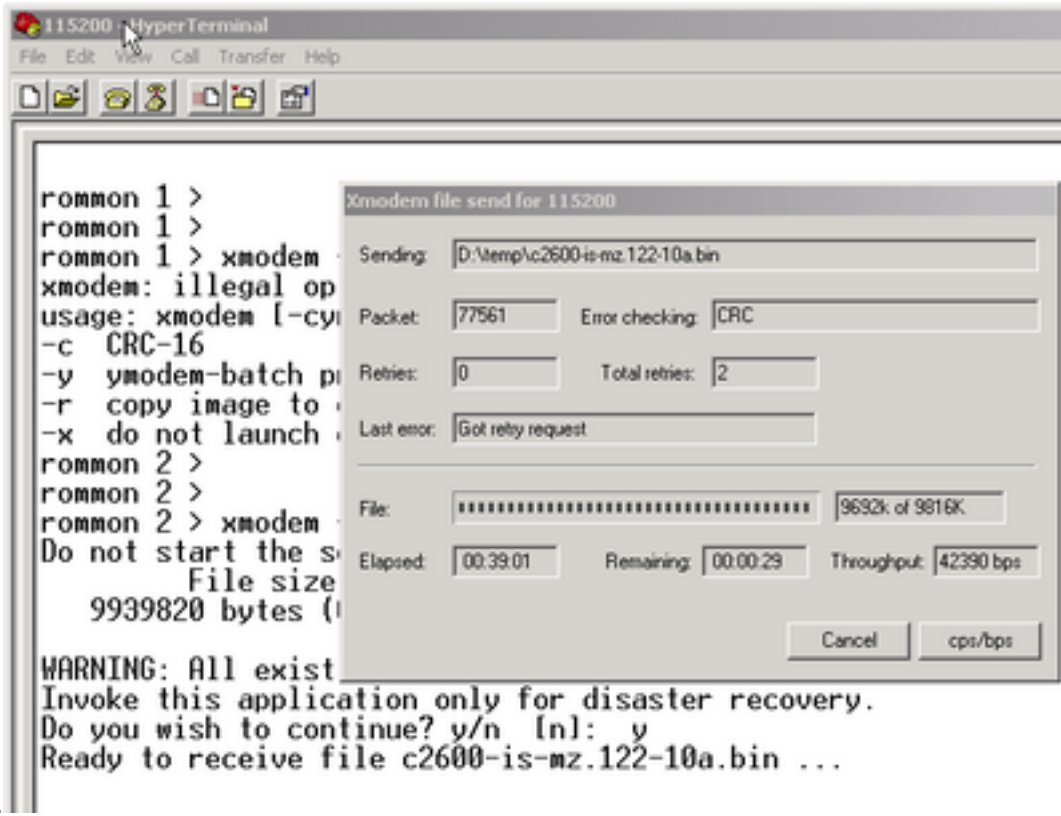
4. دكأت، رمال xmodem رادصل لبك نكلو. xmodem erasecat4000_flash: رادصل دعتم نآل تنأ. كيدل يصخشلل رتوي بمكل الى ع ةديجل Cisco IOS software جم انرب ةروص دوجو نم

```
rommon 1 >
rommon 1 > xmodem -?
xmodem: illegal option -- ?
usage: xmodem [-cyrx] <destination filename>
-c CRC-16
-y ymodem-batch protocol
-r copy image to dram for launch
-x do not launch on download completion
rommon 2 >
rommon 2 >
rommon 2 > xmodem -c c2600-is-mz.122-10a.bin
```

```
!--- Note that [-s datarate] is not available here since you are set for 115200 bps. Do not
start the sending program yet... File size Checksum File name 9939820 bytes (0x97ab6c)
0x4991 c2600-is-mz.122-7a.bin
```

```
Warning: All existing data in bootflash will be lost!
Invoke this application only for disaster recovery. Do you wish to continue?
y/n [n]: y Ready to receive file c2600-is-mz.122-10a.bin ...
```

5. عقوم/مسا دحو، (لاسرا) > Send (لقن) Transfer دحو، HyperTerminal ةمئاق طيرش نم. ةدبو و 3 و 4 ت اوطلخالي في لالحال وه امك لوكوتوربل xmodem و ةروصلال



لقنل.

لاسرا

/> لاسرا > لقن دي دحت

6. ةي لالت ل لئاسرلا رهظت ،لقنل ةي لمع لامتك ا درجم ب

Erasing flash at 0x60fc0000
program flash location 0x60990000

Download Complete!

Cisco ب ةنراقم اي ئاقلت ةي اهنل وحن (ةتقؤملا ةركاذل) Flash ةركاذ حسم ةي فيك طحال ةدحو ةعرس طبض ةداغ نم دكأت ،اريخأ .انه بولطم f رايخل نأ في ببسلا وه اذه . Cisco C1600 دنع يضارتفالا لىل رخأ ةرم ديهمتلا لسلسلست ريغيغت ب مقو 9600 لىل رخأ ةرم مكحتللا 0x2102 لىل رخأ ةرم نيوكتللا ل جس ريغيغت

rommon 12 >confreg 0x2102

You must reset or power cycle for new config to take effect
rommon 2 >reset

System Bootstrap, Version 11.3(2)XA4, RELEASE SOFTWARE (fc1)
Copyright (c) 1999 by cisco Systems, Inc.
TAC:Home:SW:IOS:Specials for info
C2600 platform with 65536 Kbytes of main memory

program load complete, entry point: 0x80008000, size: 0x995ec8
Self decompressing the image : #####

[OK]

.....

Cisco Internetwork Operating System Software
IOS (tm) C2600 Software (C2600-IS-M), Version 12.2(10a), RELEASE SOFTWARE (fc1)
Copyright (c) 1986-2002 by cisco Systems, Inc.
Compiled Tue 21-May-02 14:16 by pwade
Image text-base: 0x80008088, data-base: 0x810ABB08

cisco 2620 (MPC860) processor (revision 0x100) with 61440K/4096K bytes of memory.

```
Processor board ID JAB03110MUB (3691217154)
M860 processor: part number 0, mask 49
Bridging software.
X.25 software, Version 3.0.0.
1 FastEthernet/IEEE 802.3 interface(s)
2 Voice FXS interface(s)
32K bytes of non-volatile configuration memory.
16384K bytes of processor board System flash (Read/Write)
```

Press **RETURN** to get started!

.....

يلى Cisco IOS Software جمانرب ةروصل Xmodem ليزنت اارجل هجوم Cisco 3600

ةلسلسلا نم هجوم يلى Cisco IOS Software جمانرب ةروصل ليزنتل اارجل xmodem اذه مادختس
Cisco 3600 Series.

ةيناثلا يف تب 9600 يهوه يضا رتفالا مكحتلا ةدحو ةعرس يسايقلا اارجلال مدختسي
Cisco جمانرب ةروصل لثم ريبك فلم لقن قرغتسي دقو، عيطب لقن لوكتورب وه Xmodem
يلى 3600 هجوملا يلى مكحتلا ةدحو ةعرس يف ةدايزلا دعاست. الايوط اتقو IOS Software
xmodem فلم لقن اارجل قرغتسملا تقولا ليلقت

1. مادختساب اارجلال اذه لمك ROMMON confreg utility، عضو يف 1.

```
rommon 2 >confreg
do you wish to change the configuration? y/n [n]: y
enable "diagnostic mode"? y/n [n]: n
enable "use net in IP bcast address"? y/n [n]: n
disable "load rom after netboot fails"? y/n [n]: n
enable "use all zero broadcast"? y/n [n]: n
enable "break/abort has effect"? y/n [n]: n
enable "ignore system config info"? y/n [n]: n
change console baud rate? y/n [n]: y
enter rate: 0 = 9600, 1 = 4800, 2 = 1200, 3 = 2400
           4 = 19200, 5 = 38400, 6 = 57600, 7 = 115200 [7]: 7
change the boot characteristics? y/n [n]: y
enter to boot:
0 = ROM Monitor
1 = the boot helper image
2-15 = boot system
[0]: 0
```

Configuration Summary

```
enabled are:
load rom after netboot fails
console baud: 115200
boot: the ROM Monitor
do you wish to change the configuration? y/n [n]: n
You must reset or power cycle for new config to take effect
rommom 2 >reset
```

ةليلال ااداعال مادختساب ديديج HyperTerminal حتفا 2:

Bits per second - 115200
Data bits - 8
Parity - None
Stop bits - 1
Flow control - Hardware

3. لبق `xmodem erasecat4000_flash:.` أخذ `rommon` لاطم يقلتت `HyperTerminal` نبيعت دعب 3. وأكب صاخلا ةيفرطال ةطحمل ي ةدوجوم جم انرب ةروص كانه نوكت نأ بجي، رمأل `xmodem` لاخذل كب صاخلا يلمل ةتباثلل صارقأل كرحم.

```
rommon 2 >xmodem -c c3640-i-mz.121-7.bin
```

Do not start the sending program yet...

File size	Checksum	File name
-----------	----------	-----------

4936800 bytes (0x4b5460)	0x2dd7	c3640-i-mz.121-7.bin (bad checksum: 0x13eb)
--------------------------	--------	---

WARNING: All existing data in flash will be lost!

Invoke this application only for disaster recovery.

Do you wish to continue? y/n [n]: **y**

Ready to receive file c3640-i-mz.121-7.bin ...

4. اعرجال اذهو `xmodem` مادختساب فللمل لي زنت كيلي نبيعتي، ةلاسرلا هذه روهظ دعب 4.

1. لقنلا ةمئاق قوف رقناو `HyperTerminal` للى لقتنا 1.

2. فللمل لاسرلا ددح 2.

3. كصرق لىل فللمل مسانع شحباو ضارعتسا لىل رقنا، رهظت يثلا ةشاشل ي ف يلمل بلصلل 3.

4. `Xmodem` لو كوتوربلل لدسنملا ع برملا راي تخا متي، فللمل مسال لققحت 4.

5. تافللمل لقن ادبل لاسرلا قوف رقنا 5.

6. لىلمحتلا ةداعل ةي لمع لامتك دنع. هسفن لىمحت ةداعل هجومل موقى، لقنلا لامتك دعب 6. ةعرسو نيوكتل لىل جسطبض ةداعل رمأل هجوم لىل هذخا متيس يذل اعرجال حاتفم لىل طغضا م كحتلا ةدحو طخ.

```
Router>enable
```

```
Router#configure terminal
```

Enter configuration commands, one per line. End with CNTL/Z.

```
Router(config)#config-register 0x2102
```

```
Router(config)#line con 0
```

```
Router(config-line)#speed 9600
```

6. يفرطال جم انربلا لىل لقتنا. لاصتالا دقف كنكمي، م كحتلا ةدحو ةعرس ريغيغت درجمب 6. هجومل م كحت ةدحوب لاصتالا دعاو، 9600 لىل دوبل لدعم ريغيغت مقو، كب صاخلا

```
Router(config-line)#ctrl z
```

```
Router#write mem
```

```
Router#reload
```

ةلص تاذا مولىم

- [Cisco نم تاليزنتلاو ي نقتلا معدلا](#)

ةمچرتل هذه ل و ح

ةلأل تاي نقتل ن م ة و مچ م ادخت ساب دن ت س مل ا ذه Cisco ت مچرت
م ل اع ل اء ان ا ع مچ ي ف ن ي م دخت س مل ل م عد ي و ت ح م م ي دقت ل ة ي ر ش ب ل و
امك ة ق ي ق د ن و ك ت ن ل ة ي ل ا ة مچرت ل ض ف ا ن ا ة ظ ح ال م ي ج ر ي . ة ص ا خ ل ا م ه ت غ ل ب
Cisco ي ل خ ت . ف ر ت ح م مچرت م ا ه م د ق ي ي ت ل ا ة ي ف ا ر ت ح ال ا ة مچرت ل ا ع م ل ا ح ل ا و ه
ي ل ا م اء ا د ع و ج ر ل ا ب ي ص و ت و ت ا مچرت ل ا هذه ة ق د ن ع ا ه ت ي ل و ئ س م Cisco
Systems (ر ف و ت م ط ب ا ر ل ا) ي ل ص ا ل ا ي ز ي ل ج ن ا ل ا دن ت س مل ا