

Cisco 1700 Series 라우터용 단일 포트 Ethernet WAN 인터페이스 카드

네트워크에 대해 광대역 또는 페리미터 LAN 연결을 추가하는 솔루션

Cisco 단일 포트 Ethernet WAN 인터페이스 카드 (WIC-1ENET)는 Cisco 1700 series 라우터를 사용하는 고객에게 광대역 인터넷 액세스나 페리미터 LAN 또는 DMZ(demilitarized zone)의 배치를 가능하게 하는 추가 Ethernet 포트라는 옵션을 제공합니다. Ethernet WIC는 중소 기업과 소규모 지사에 이상적으로 적합하며 Cisco 1700 series 라우터의 기능을 비용 효율적으로 확장하는 방법을 제공합니다.

Cisco WIC-1ENET는 Cisco 1700 series 액세스 라우터의 기능을 확장하여 추가 네트워크 배치를 위한 두번째 Ethernet 포트를 제공합니다. 이 1 포트 10BaseT Ethernet WIC를 라우터의 WIC 슬롯에 설치하면 DSL(digital subscriber line)과 케이블 모뎀 등 광대역 액세스 장치를 사용하여 보안 인터넷 연결 제공이 가능해집니다. Cisco 1700 series 라우터에 내장된 10/100 Fast Ethernet 포트는 내부 LAN에 연결되어 있는 반면, WIC-1ENET에 의해 제공되는 두번째 Ethernet 포트는 외부 DSL이나 케이블 모뎀에 연결될 수 있습니다. (그림 2 참조.)

선택적으로 WIC-1ENET는 네트워크의 페리미터에서 개별 DMZ를 배치하는 데 사용할 수 있습니다. 인터넷 사용자가 DMZ를 이용하면 웹 서버와 FTP(File Transfer Protocol) 서버 등의 공용 서버에 액세스할 수 있으며 회사의 사설 LAN의 보안도 유지할 수 있습니다. (그림 3 참조)

WIC-1ENET를 갖춘 Cisco 1700 series 모듈형 액세스 라우터는 VPN(virtual private network), VoIP(voice over IP), 광대역 및 결합된 음성 및 데이터 네트워킹 등의 New World 서비스를 지원합니다.

WIC-1ENET를 추가하면 기존 장비에 대한 투자를 유지하면서 새로운 광대역 서비스의 구현을 위한 비용 효율적인 대안이 제공됩니다.

그림 1: Cisco 1700 Series용 단일-포트 Ethernet WAN 인터페이스 카드



WIC-1ENET 기능 요약

- 표준에 기초한 10BaseT Ethernet 네트워크 인터페이스 제공
- Half Duplex 및 Full Duplex 모드에서 작동
- PPPoE (Point-to-Point Protocol over Ethernet) 기능 지원
- 구성, 모니터링 및 문제해결을 위한 완벽한 관리 기능 제공
- 상태 정보를 제공하는 LED 표시기 포함



표 1: Cisco 1700 Series용 단일 포트 Ethernet WAN 인터페이스 카드의 기능 및 이점

기능	이점
듀얼 이더넷 기능	이 기능을 이용하여 회사는 DSL이나 케이블 모뎀과 같은 광대역 액세스 장비로 연결할 수 있거나 신뢰할 만한 LAN과의 연결을 유지하는 동안에 DMZ를 추가할 수 있는 등의 선택권을 갖게 해줍니다. 이 기능은 단일 라우터를 사용하여 새로운 서비스를 제공할 수 있도록 해주며 회사가 추가 장비 비용을 절감할 수 있도록 합니다.
PPPoE 지원	서비스 제공업체(Service Provider) 네트워크 상의 라우터를 인증받을 수 있게 해줍니다. 이 지원으로 각각의 데스크탑에서 PPPoE 클라이언트 소프트웨어를 설치하고 관리할 필요가 없습니다.
내장 LED	통합된 LED는 유효 링크 상태 및 이중 모드 상태를 표시합니다. 라우터 프론트 패널 상의 LED는 WIC-1ENET 포트의 데이터 전송 활성 상태를 나타냅니다.
종합 관리 툴	사용이 쉬운 관리 툴로서, Cisco 1700 series 라우터 관리 시스템 전체 기능과의 통합 뿐만 아니라 WIC-1ENET을 구성하고, 모니터링하고, 문제를 해결하는 기능을 제공합니다.
강력한 Cisco IOS® 운영 체제	이 소프트웨어는 광범위한 종류의 네트워크 프로토콜을 지원합니다. Cisco IOS 소프트웨어 기능으로는 지능형 패킷 포워딩, 보안 및 네트워크 관리 기능이 있습니다.

그림 2: 광대역 인터넷 액세스용 Cisco 1700 Series 라우터 구성

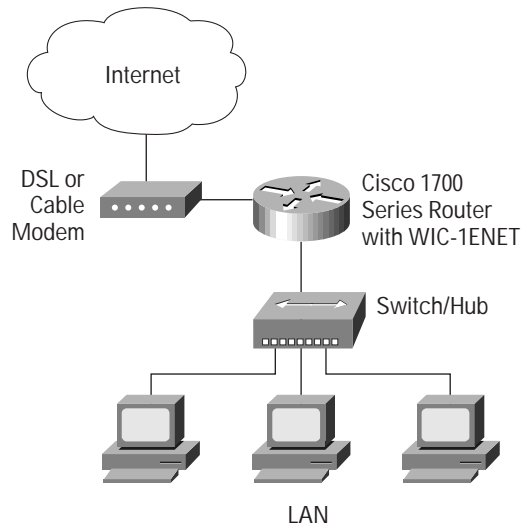
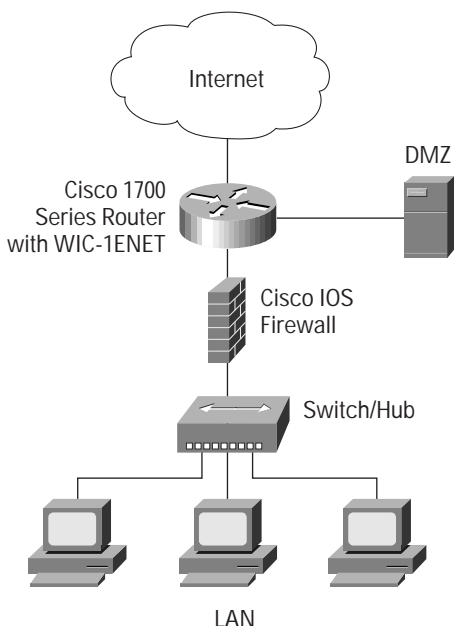




그림 3: 페리미터 LAN 또는 DMZ용 Cisco 1700 Series 라우터 구성



제품 번호 및 설명

제품 번호	설명
WIC-1ENET	1 포트 Ethernet WAN 인터페이스 카드
WIC-1ENET=	1 포트 Ethernet WAN 인터페이스 카드

단일 포트 Ethernet WAN 인터페이스 카드 사양

네트워크 인터페이스

- RJ-45 포트 하나가 장착된 10BaseT 이더넷 인터페이스
- 10 Mbps의 데이터 전송 속도
- 반이중 및 전이중 데이터 전송 지원

LED 표시기

- 적절한 작동에 대하여 유효한 링크를 표시
- Full Duplex는 양방향 데이터 전송을 표시
- 라우터 프론트 패널의 작동 LED를 사용하여 데이터 활성 상태를 제공

커넥터 및 케이블

- 단일 RJ-45 커넥터
- 이더넷 케이블은 별도 구매

관리

- 시스코 라우터 관리 툴과 완벽하게 통합

치수 및 무게

- 폭 3.1 인치 (7.9 cm)
- 높이 0.8 인치 (2.1 cm)
- 깊이 4.8 인치 (12.2 cm)
- 무게 .12 파운드 (54.4 g)

규정 준수, 안전, EMC, Network Homologation

Cisco 1700 series 라우터에 WIC-1ENET를 설치할 때 라우터 자체의 표준 (규정 준수, 안전, EMC, Network Homologation)은 변경되지 않습니다. Cisco 1700 series 라우터에 대한 데이터 시트를 참조하십시오.

표준

- IEEE 802.3 이더넷 표준

환경 조건

- 작동 온도: 0 ~ 40°C (32 ~ 104°F)
- 비작동 온도: -20 ~ 65°C (-4 ~ 149°F)
- 상대 습도: 10% ~ 85% (비용측 조건에서 작동 시), 5% ~ 95% (비용측 조건에서 비작동 시)

서비스 및 지원

단일 포트 Ethernet WAN 인터페이스 카드에 대한 서비스 및 지원은 1회 또는 매년 계약 기준에 따라 이용 가능합니다. 지원 범위는 Help Desk 지원에서 전형적인 현지 상담에 이르기까지 다양합니다. 모든 지원 계약에는 주요 Cisco IOS 소프트웨어 업데이트, Cisco Connection Online에 대한 풀 액세스 권한 및 하루 24시간 기술 지원이 포함됩니다. 자세한 정보에 대해서는 해당 지역의 영업 지사로 문의하십시오.



www.cisco.com/kr

2002-01-21

■ Gold 파트너	<ul style="list-style-type: none"> • (주) 데이콤아이엔 (02-6747-4700) • (주) 한국아이비엠 I (02-3781-7800) 	<ul style="list-style-type: none"> • (주) 데이터크레프트 코리아 CS (02-6256-7000) • (주) 콤텍 시스템 C (02-3289-0114) 	<ul style="list-style-type: none"> • (주) 인네트 C (02-3451-5300)
■ Silver 파트너	<ul style="list-style-type: none"> • 쌍용정보통신(주) CS I (02-2262-8114) • (주) 인성정보 C I (02-3400-7000) 	<ul style="list-style-type: none"> • (주) 에스넷시스템 C (02-3469-2400) 	<ul style="list-style-type: none"> • (주) 링네트 (02-6675-1216)
■ Local SI 파트너	<ul style="list-style-type: none"> • (주) 대우정보시스템 (02-3708-8642) • (주) 삼보정보통신 (02-2109-3100) • (주) 포스데이타주식회사 C I (031-779-2114) 	<ul style="list-style-type: none"> • (주) 엘지전자 (02-818-4043) • (주) 시스폴 (02-6009-6009) • (주) 현대정보기술 C (02-2129-4111) 	<ul style="list-style-type: none"> • (주) 이스텔 시스템즈 (031-467-7079) • (주) 케이디씨정보통신 (02-3459-0500) • (주) SK 씨앤씨 (02-2196-7114/8114)
■ Global 파트너	<ul style="list-style-type: none"> • 이퀼트코리아 (02-3782-2600) • 한국유니시스(주) (02-768-1114,1432) • 한국NCR (02-3279-4423) 	<ul style="list-style-type: none"> • (주) 컴팩코리아 (02-6002-2222~3) • 한국후지쯔(주) C (02-3787-6000) 	<ul style="list-style-type: none"> • 한국썬마이크로시스템즈 (02-2193-5181) • 한국휴렛팩커드(주) I (02-2199-0114)
■ Local 디스트리뷰터	<ul style="list-style-type: none"> • (주) 소프트뱅크 코리아 (02-2187-0114) 	<ul style="list-style-type: none"> • (주) 인큐브테크 (02-709-8127) 	
■ CDN 전문 파트너	<ul style="list-style-type: none"> • (주) 이썬테크 C (02-3451-2339) 	<ul style="list-style-type: none"> • (주) 지멕스 테크놀로지 C (02-556-1776) 	<ul style="list-style-type: none"> • (주) 현일정보통신 C (02-707-2770)
■ ICSG 전문 파트너	<ul style="list-style-type: none"> • (주) 청호정보통신 I (02-3498-3061) 	<ul style="list-style-type: none"> • (주) 페타컴 I (02-443-5117) 	
■ Optical 전문 파트너	<ul style="list-style-type: none"> • 삼우통신공업 (02-890-6300) 		
■ Security 전문 파트너	<ul style="list-style-type: none"> • (주) 한 시큐어 S (02-2186-8983) 	<ul style="list-style-type: none"> • (주) 넷시큐어 테크놀로지 S (02-6007-7000) 	<ul style="list-style-type: none"> • (주) TISS S (051-743-5940)